

江南区心配りと相談所 来所または電話相談(予約不要)

毎週木曜日(祝日を除く)午後1時~4時

場江南区福祉センター

江南区社会福祉協議会

相談専用電話 ☎025・250・7823

江南区文化会館からのお知らせ

※料金の記載のないものは無料です
※特に記載のないものは申し込み不要です



アスパーク亀田内 ☎025-383-1001

江南区文化会館×新潟県立大学コンサートシリーズ2019 Vol.1 歌って楽しむ 懐かしき歌・美しき日本の調べ

童謡、唱歌、懐かしきの叙情歌などを、会場の皆さんと一緒に、よく響くホールで気持ち良く歌います。出演者のソロもお楽しみください。
回 6月8日(土) 午後2時~4時(開場:午後1時30分)
場 江南区文化会館 音楽演劇ホール 収容400人 ※2歳以下入場不可
曲目: 夏は来ぬ、みかんの花咲く丘、ふるさと、村祭り、知床旅情、遠い世界に、遠くへ行きたい、この道、かあさんの歌、あめふり、涙そうそう、見上げてごらん夜の星を、明日があるさ、サウンド・オブ・ミュージックメドレー、ほか(予定)
出演: 歌(ソプラノ) 西谷純代(新潟青陵短大非常勤講師)
歌(ソプラノ) アマリア(ソプラノ歌手)
バイオリン 佐々木友子(新潟中央高校非常勤講師)〈特別出演〉
ピアノ 石井玲子(新潟県立大学教授)

¥500円
※江南区文化会館、江南区役所産業振興課、北区文化会館、秋葉区文化会館、りゅーとびあで4月24日(水)からチケット販売開始

毎月第2・第4土曜日実施 学習用に部屋を開放します

回 4月27日(土) 午前9時~午後5時 場 同館 講座室1 収容中学生・高校生を優先



西谷純代



アマリア



佐々木友子



石井玲子

公民館情報

横越地区公民館
いぶき野 1-1-2 ☎025-385-2043

子育てひろば

回 4月24日(水) 午前10時~11時30分

※時間内出入り自由
場 同館 保育室
収容 手足・足形ぺったんこ こいのぼり作り
※子どもの手形や足形をこいのぼり型の画用紙にスタンプして、模様を作ります。
収容 未就園児と保護者 (0歳児も参加可能/申し込み不要)
持手拭きタオル

幼児期家庭教育学級

みんなにっこり!パクパクごはん!

幼児期の心と体の発達を、食を通して考える講座です。
回 5月22日(水)~6月12日(水) ※全4回 午前10時~正午 場 同館

日程	テーマ
5/22(水)	ママの笑顔が最高のごちそう!
5/29(水)	みんなにっこり 簡単パクパクごはん(調理実習) ※材料費は自己負担
6/6(木)	イヤイヤ期がやってきた! イヤイヤをニコニコに変える付き合い方
6/12(水)	私のイライラどうしようーアンガーマネジメントから学ぶ上手な伝え方ー

講師 管理栄養士、ほか
収容 1歳~3歳の子どもの保護者を優先 20人(応募多数の場合は抽選) ※保育あり(6か月~3歳 16人)
回 5月8日(水)までに電話で同館へ

ふれあい掲示板 市民グループなどの催しを掲載しています

石田一平 作陶展

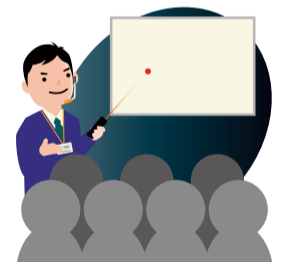
日常使いの雑器から茶道具まで、幅広い作品を展示。
回 4月23日(火)~29日(祝) 午前10時~午後5時(最終日は午後3時まで)
場 小さな美術館 季(松山112-4)
新鮮な花器に春の花々を活けて楽しむ(ワークショップ)
回 4月25日(木) 午後1時30分~3時
場 小さな美術館 季(松山112-4)
事前電話で同館へ ☎025-276-2423

初心者・中級者 春季ソフトテニス教室

初心者・中級者のためのソフトテニス教室です。
回 5月7日~24日(毎週火・金曜日) 午後7時30分~9時30分
※雨天中止。予備日6月4日(火)までの毎週火・金曜日
場 新潟市庭球場(東区)
収容 初級者・中級者 50人(応募多数の場合抽選)
¥3,000円
主催 新潟市ソフトテニス協会
往復はがきに、住所、氏名、年齢、電話番号を記入し、〒950-0917 新潟市中央区天神1-14-1 天神通りビル1階「プロショップ ナベスポ」(春季教室係)へ
場 同店 ☎025-241-0331

傾聴基礎講座 ~ネット相談にもつながる傾聴へ~

回 5月20日~6月10日(毎週月曜日) 午後1時30分~3時30分
場 江南区福祉センター
収容 先着20人
¥400円
持筆記用具
回 5月10日までに、にいがたネット相談(横瀬)へ ☎090-6680-1853



こんな時は、行政相談委員にご相談ください

国の仕事などについて、
・苦情がある、困っていることがある、こうしてほしい
・苦情を申し出たが、説明や措置などに納得がいかない
・苦情や困りごとをどこに相談してよいか分からない
・手続き・サービスなどの制度や仕組みが分からない
などのお困りごとがありましたら、行政相談委員にご相談ください。
<相談内容の例>
年金、医療保険、福祉全般、交通安全、雇用保険や労災保険、登記事務、道路・河川、生活衛生、消費者保護、国の機関の窓口サービス、など

江南区内の行政相談所<予約不要>

亀田地区コミュニティセンター会場
回 偶数月の第1木曜日(祝日の場合は開設せず) 午前10時~11時30分
担当: 行政相談委員 石澤正明さん

横越出張所会場
回 偶数月の第1水曜日(祝日の場合は開設せず) 午後2時~4時
担当: 行政相談委員 藤田繁夫さん

曾野木連絡所会場
回 奇数月の第2金曜日(祝日の場合は開設せず) 午前10時~11時30分
担当: 行政相談委員 佐藤久美子さん

大江山農村環境改善センター会場
回 偶数月の第3水曜日(祝日の場合は開設せず) 午後2時~4時
担当: 行政相談委員 藤田繁夫さん、または石澤正明さん

問 区民生活課 区民窓口係 ☎025-382-4203

第12回江南区自治協議会の概要

3月20日(水)、第12回自治協議会を開催し、次の議題について報告や検討を行いました。内容や会議資料は区のホームページをご覧ください。

議題・報告

- 市長と区自治協議会との懇談会
- テーマ「2019年度 新潟市の取り組み」
- ① 新たな「にいがた交通戦略プラン」
- ② 第7期江南区自治協議会委員の推薦
- ③ 平成30年度区自治協議会提案事業 事業評価
- ④ 第4回区自治協議会会長会議の概要



傍聴のご案内 平成31年度 第1回江南区自治協議会 ※希望者は当日直接会場へ
回 4月25日(木) 午後3時~ 場 江南区役所3階 302会議室

問 地域総務課 ☎025-382-4619

母子の保健情報

問 健康福祉課 健康増進係 ☎025-382-4340



離乳食に関すること 要予約 手帳

回 5月17日(金) 場 亀田健康センター
持 バスタオル(乳児連れの場合)
回 4月24日(水)から市役所コールセンターへ ☎025-243-4894

● はじめての離乳食講習会
回 午後1時30分~3時(受付:1時15分~)
収容 生後5か月頃の赤ちゃんの保育者 先着25人
場 離乳食の進め方・試食・相談

● ステップ離乳食講習会
回 午前10時~11時30分(受付:9時40分~)
収容 生後6か月以降で、2回食、3回食に進もうとしている赤ちゃんの保育者 先着25人
場 離乳食の進め方・試食・相談、情報交換

フッ化物塗布 要予約 手帳

5月 会場 亀田健康センター 受付時間 午後1時30分~2時
回 4月24日(水)から開催日の2日前までに、市役所コールセンターへ ☎025-243-4894

乳幼児の育児相談 手帳

5月	会場	受付時間
21 火	亀田健康センター	午前9時30分~11時

収容 保健師・栄養士・助産師・歯科衛生士による、乳幼児の発育・発達・保育・離乳食などの相談

各種健診 手帳

対象者に案内と問診票を郵送します。あらかじめ日程・会場を指定しています。他の日程・会場を希望する人はお問い合わせください。

- 股関節検診と母体保護相談 収容 3か月~5か月児
- 1歳誕生歯科健診 収容 11か月~1歳1か月児
- 収容 歯科健診、フッ化物塗布(希望制、有料) ※健診終了後にブックスタート(絵本の読み聞かせ、絵本のプレゼント)があります。案内に同封の引換券をお持ちください。
- 1歳6か月児健診 収容 1歳6か月~1歳8か月児
- 3歳児健診 収容 3歳5か月~3歳7か月児

要予約... 事前の申し込みが必要
手帳... 母子健康手帳を持参