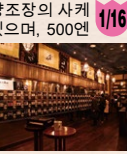


1 '폰슈칸' MAP B-3 니가타역점 사케 시음관

현 내 모든 양조장의 사케를 갖추고 있으며, 500엔으로 기게에서 원하는 사케를 5잔까지 골라 시음할 수 있다.



☎025-240-7090
(영업) 9:00~21:00 (시음은 9:30~20:30 ※점수 마감 20:00)
(휴업일) 역 빌딩 영업에 준함

혜택 시음 코인 5개(500엔) 구입시, 추가로 코인 1개 서비스

2 소바집 MAP B-3 '스자카야소바' 니가타역앞점

해초를 넣고 천연수로 빻어낸 오지마 지역의 명물 '해기소바'를 맛볼 수 있는 곳.



☎025-241-7705
(영업) 11:00~24:00
(휴업일) 없음
(좌석) 100석

혜택 음식가격에서 5% 할인

3 초쿠시 MAP B-3

창업 50주년, 아버지의 일식과 아들의 이탈리안이 함께한 일식·양식을 모두 즐길 수 있는 작은 레스토랑.



☎025-243-4599
(영업) 11:30~13:30 주론 마감, 17:30~22:00 주론 마감
(휴업일) 일요일 (좌석) 15석

혜택 주류를 주문한 분게 추천 사케(긴조슈) 한잔 서비스

4 라멘 후후쿠 반다이점 MAP B-3

카페 같은 분위기가 여성들에게도 인기. 원링장야채, 매운 된장야채, 돼지고기, 거칠한정도의 라멘을 맛볼 수 있다.



☎025-248-2089
(영업) 11:00~22:00(21:30 주론 마감) (휴업일) 1월1일 (좌석) 24석

혜택 면콩배기 무료

5 미카즈키 MAP B-3 반다이점

니가타현내에 22개 매장이 있는 파스트푸드점. 니가타를 대표하는 B급 구름대 '이탈리안'이 명물.



☎025-241-5928
(영업) 10:00~20:00
(휴업일) 1월 1일 (좌석) 54석

혜택 이탈리안·카레 이탈리안· 화이트 이탈리안 각 25엔 할인

6 킨키야마 MAP B-3

반다이에 대대로 내려온 양식점. 격격있는 서비스와 정통 양식 메뉴가 준비된 레스토랑으로, 런치 메뉴도 풍부하다.



☎025-247-0967
(영업) 11:30~13:30, 18:00~21:00(주론 마감) (휴업일) 수요일 및 부정기 휴일 (좌석) 41석

혜택 식사하신 분에게 드링크 1잔 또는 가게에서 직접 만든 푸딩을 서비스(푸딩은 수량 한정)

7 시나노가와 워터서들 MAP B-3

시나노 강을 크루징하는 수상버스. 정거장터널, 오디오 가이드가 포함된 25분·45분 코스의 주유편이 있으며, 토·일·공휴일은 운행, 평일은 예약제.



☎025-227-5200
(영업) 9:00~18:00(전화예약 접수 가능 시간)
(휴업일) 문의

혜택 음로 1잔 50엔 할인

8 Blue Cafe MAP B-2

큰 테이블석, 창가 소파석 등 개방적이면서도 프라이빗한 느낌이 묻어나는 독특한 분위기가 매력적인 카페.



☎025-201-7885
(영업) 11:00~18:00
(휴업일) 월요일 및 부정기 휴일 (좌석) 39석

혜택 케이크 세트 50엔 할인

9 탄탄텐·교차 MAP C-2 에비스테 본점

탄탄텐이 간판 메뉴. 기본적인 시로고마탄탄텐부터 까르보나라, 콩 크리미 탄탄텐까지, 15종류의 탄탄텐이 있다.



☎025-225-1039 (영업) 11:00~14:30, 17:30~23:00(토요일은 22:00까지) ※공휴일은 런치만 영업 (휴업일) 일요일 (월요일이 공휴일인 경우, 일요일에도 런치만 영업) (좌석) 30석

혜택 곱배기 무료

10 영국축차살롱 MAP C-1 메이퍼어

우아한 헤어터는 티와 몸에 좋은 헌미 런치로 편안하게 쉬실 수 있는, 어른을 위한 축차살롱.



☎025-211-7007 (영업) 11:00~18:00 ※테이크아웃은 20시까지 (휴업일) 없음 (좌석) 18석

혜택 음식주문 시 수제쿠키 제공

10 니가타 오가와야 MAP C-2

1893년 창업한 전통있는 점포. 니가타의 향토요리인 아키즈케를 중심으로, 니가타의 맛 있는 음식을 다양한 형태로 판매.



☎025-229-0111 (영업) 11:00~18:00 (휴업일) 수요일

혜택 1,080엔(세금 포함) 이상 구매 시 5% 할인 ※일부 품목 제외

12 hickory03travelers MAP C-2

젊은 디자이너가 제작한 티셔츠와 잡화를 판매. 니가타만의 디자인과 콘셉트를 살린 상품이 가득.



☎025-228-5739 (영업) 11:00~17:00(토요일은 18시까지, 일요일은 17시까지) ※변경될 수 있음 (휴업일) 월요일 (공휴일인 경우 다음 휴무)

혜택 3,000엔 이상 구매 시 500엔 할인

13 후루마치 누룩제조소 MAP C-2

니가타현 산 양질의 누룩으로 만들어진 드링크는 설탕이 아닌 쌀이 발효되며 생긴 단맛과 향이 매력적.



☎025-228-6570 (영업) 10:00~14:00 (휴업일) 화요일 (좌석) 3석

혜택 1,000엔(세금 포함) 이상 이용 시 100엔 할인

14 구리호&이모로 MAP C-2 이모쿠리호포 후루마치점

1mm의 밥 페이스트를 아낌없이 사용한 진한 단맛이 매력적인 콩불밥. 경단 전문점 '요츠바' 안도 병설 되어 있다.



☎070-8462-4769 (영업) 11:00~18:00(매장 내 이용 시 17시 주문 마감) (휴업일) 없음 (좌석) 14석

혜택 콩불밥 100엔 할인

15 레스토랑 MAP D-2 기린

카레라이스, 오므라이스 등 옛날부터 고집해온 메뉴를 자랑하는 양식당.



☎025-222-5335 (영업) 11:00~13:30 주론 마감, 17:00~20:30 (휴업일) 부정기 (좌석) 29석

혜택 오므라이스 200엔 할인

16 일식·양식 MAP D-2 피아켄

1923년 개업한 전통있는 레스토랑. 전통을 지켜가며 시대와 함께 진화하는 맛을 즐길 수 있다.



☎025-266-1661 (영업) 11:30~13:30, 17:00~22:00 (휴업일) 일요일·공휴일 (좌석) 125석

혜택 식후 드링크 서비스 ※다를 할인, 혜택과 중복사용 불가

17 젤라테리아 MAP D-1 Popolo

주말이면 긴 행렬이 늘어서 인기 젤라토 가게. 쫄면 길은 저온살균 우유와 제철 재료로 만든 다양한 향신한 젤라토가 유명.



☎025-223-6676 (영업) 10:00~일몰까지 (휴업일) 없음

혜택 더블 사이즈를 트리플 사이즈로 업그레이드

18 사구릿 사료릿카 MAP C-1

구 일본은행 니가타지점 장 관사를 일반 공개. 갤러리에서는 기획전 및 이벤트를 개최하고 있다.



☎025-222-2676 (영업) 9:00~21:00(12~2월은 19:00까지) (휴업일) 월요일(공휴일인 경우 익일 휴관), 공휴일의 익일(토요일인 경우 배로 다음 화요일), 연말연시

혜택 관내 카페 '사료릿카'에서 커피 600엔~300엔

19 니시보리 MAP C-1 지하주차장

넓고 주차하기 편하며, 시내 관광 시에도 편리한 지하주차장.



☎025-224-2620 (영업) 7:30~익일 22:00 (휴업일) 연말연시 ※문의

혜택 입차 후 60분 무료 ※정산기 옆의 관리사무소에 제시

20 후루마치 MAP C-1 아부소바

후루마치에서 사랑받는 전통 있는 소바 집. 컷타이드를 중심으로 계절에 맞춰 구매 한 메밀가루를 독자적인 스타일로 블렌딩하여 '니하지' 소바를 만든다.



☎025-222-7982 (영업) 11:00~20:00(일요일·공휴일은 17:00까지) (휴업일) 수요일, 세 번재 화요일 (좌석) 70석

혜택 쿠즈모치 1개 서비스

21 향토요리 MAP B-1 이나카야 본점

1952년 이곳에서 탄생한 '와파메시'(원통형 나무 그릇에 각종 재료를 올려 저온)와 향토 음식 '토피' 등이 포함된 정식으로 니가타의 맛을 맛볼 수 있다.



☎025-223-1266 (영업) 11:30~14:00, 17:00~21:00 (휴업일) 12월 31일~1월 1일 (좌석) 120석

혜택 각종 와파정식류, 와파 세트 등 주문하면 니가타 향토주 1잔 서비스(음료수도 가능)

22 라멘 쿠라이 MAP B-1

닭과 해산물 육수를 베이스로 한 깔끔한 라멘. 식재료, 독자적인 조리법, 그릇에까지 철저하게 공들인 한 그릇을 제공한다.



☎025-211-8758 (영업) 11:00~14:30, 18:00~20:00 (토·일요일 및 공휴일은 11:00~16:00) (휴업일) 월요일(공휴일인 경우 익일 휴관)

혜택 아지타마고(일본식 반숙 계란) 1개 무료 서비스

23 Curry Specially Store MAP B-1 VOVO

엄선한 재료를 사용해 독자적인 향신료 배합으로 만드는 카레가 인기인 가게.



☎025-224-9249 (영업) 11:30~14:30 주론 마감, 17:30~19:30 주론 마감 (휴업일) 화요일 (좌석) 14석

혜택 식사 주문 시 커피·라시중 하나 서비스

24 호라이켄 MAP B-2

노점오 시작하여 60년 이상 이어져 온 전통 있는 중화 요리점. 야키소바(볶음구수), 교자 등 일본 메뉴가 이르기까지 다양.

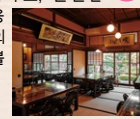


☎025-222-7208 (영업) 11:00~14:00, 17:30~20:00 (휴업일) 일요일·공휴일

혜택 면류 100엔 할인

25 사카나야 MAP B-1 카타기리토리키치

지은지 110년이 넘는 유서 깊은 고민가로, 신선한 생선을 이용한 니가타의 음식을 맛볼 수 있다.



☎025-201-8082 (영업) 11:00~15:00, 17:00~21:00 ※저녁은 예약제 (휴업일) 없음 (좌석) 40석

혜택 음로수 1잔 서비스

26 미나토차야 MAP B-1

눈으로 만든 천연 냉창고에서 숙성한 말차 바바루 아가 인기 카페.



☎025-201-8082 (영업) 11:00~15:00 ※저녁은 예약제 (휴업일) 없음 (좌석) 16석

혜택 음로수 1잔 서비스

27 컴바인드 카페 MAP B-1 고토쿠야 주베

반려동물 동반이 가능한 카페, 퓨너 체험 등이 가능한 활인 스튜디오는 갖추고 있어 산책·관광의 거점으로 좋다.



☎025-201-6896 (영업) 9:00~22:30 (휴업일) 없음 (좌석) 40석

혜택 핫케이크 1장 무료

28 다니카야 본점 MAP A-2 미나토공방

니가타의 명물 '사사당고'(대나무 잎으로 만든 건담)를 중심으로, 니가타현 산물로 만든 떡파자·주먹밥·계절별 화과자 등을 판매.



☎025-225-8822 (영업) 9:00~18:00(12~2월은 17:30까지) (휴업일) 없음 (좌석) 20석

혜택 소프트아이스크림 50엔 할인

1일승차권으로 혜택을 받을 수 있는 가게

계재된 점포·시설을 이용할 경우, 1일승차권을 제시하면 기재된 혜택을 받을 수 있습니다.

1일승차권 혜택에 대해서

계재된 점포·시설을 이용할 경우, 1일승차권을 제시하면 기재된 혜택을 받을 수 있습니다(타 혜택·할인 등과의 병용 불가). 원칙적으로 음식점은 주문 시, 관광시설 등은 입장·접수시에 제시해야 합니다. 연말연시 및 특정일 등 혜택이 적용되지 않는 경우도 있으니 양해 바랍니다.

다채로운 혜택을 이용해 보세요!



Hanano Komachi Sasa Dangoro

만화·애니메이션의 도시 니가타 서포트 캐릭터