



発掘調査

道路工事などが行われる場合に、事前に発掘調査を行い、失われる遺跡の記録を残します。また、古津八幡山遺跡や菖蒲塚古墳などの重要な遺跡については史跡に指定し、当時の姿に復元する整備工事を行っています。



遺物

発掘調査で見られる遺物には、土器などのほかに、低湿地から発見される木器や金属器などもあります。これらのもろい遺物は理化学的な保存処理を行って展示などに活用されます。

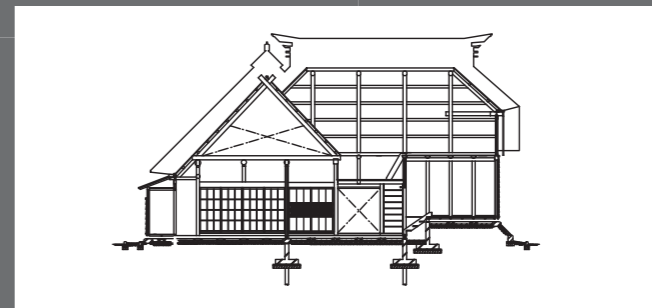


[旧武田家住宅]

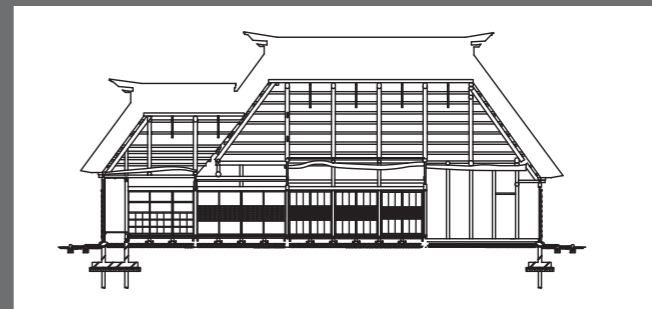
18世紀前半に木場村(現西区木場、旧黒埼町木場)に建てられた民家旧宅です。ダイドコロと小間の奥には床高を上げて中2階建てとした寝間が2室あります(この部分を「裏中門」といいます)。この地域(西蒲原の低湿地)では信濃川・中ノ口川の破堤により、たびたび水害に見舞われました。裏中門には、洪水に備えた防災の知恵がよく表れています。

[畜動舎]

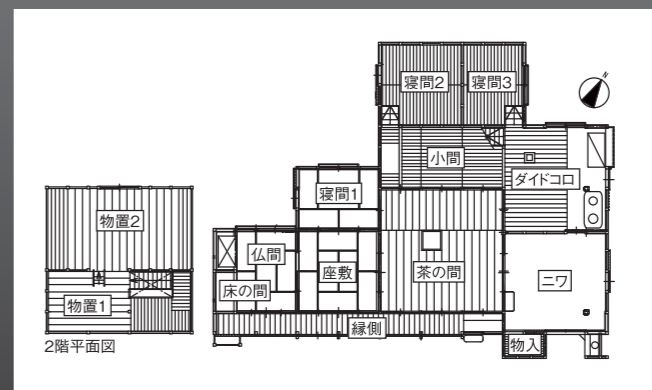
畜動舎は、明治から昭和初期にかけて蒲原平野の農家の多くに備えられていた牛馬を使う脱穀施設です。電力の導入とともに急激に減少し、現在ではほとんど見られなくなりました。



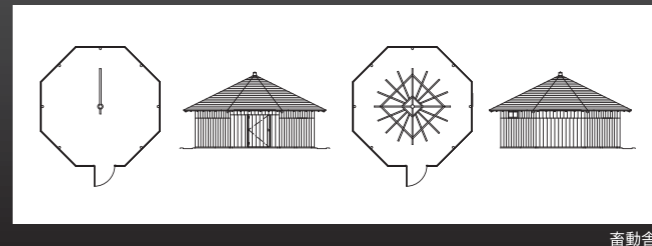
旧武田家住宅梁間断面図



旧武田家住宅桁行断面図



旧武田家住宅1階平面図



畜動舎



新潟市文化財センター

NIIGATA CITY CENTER FOR CULTURAL HERITAGE

新潟の地下には、豊かな歴史が、そのまま埋もれている!!



# 新潟市文化財センター

NIIGATA CITY CENTER FOR CULTURAL HERITAGE

## 設置

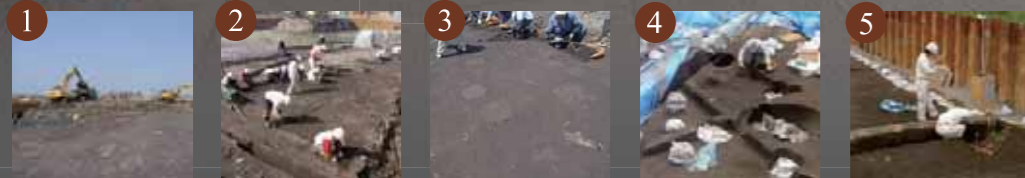
新潟市文化財センターは、埋蔵文化財及び有形民俗文化財を保存し、及びこれらの活用を図ることにより、これらに対する市民の関心及び理解を深め、もって市民文化の向上に資するため、「地方教育行政の組織及び運営に関する法律」第30条の規定に基づき、設置された教育機関として平成23(2011)年7月にオープンしました。

## 設置の目的

- 1 埋蔵文化財の調査及び研究に関すること。
- 2 発掘調査等により出土した考古資料の収集及び保存並びに公開その他の活用に関すること。
- 3 有形民俗文化財の保存及び活用に関すること。

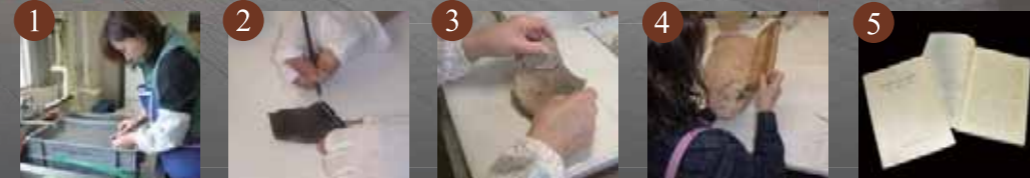
新潟市内には旧石器時代から江戸時代に至る700か所以上の遺跡が知られています。平成17(2005)年の14市町村の広域合併後の各種開発事業等の増加に伴い、発掘調査も増加の一途をたどり、新たに発見される遺跡も年々増加しています。また、それらに伴う出土遺物や記録類も増加しています。当センターは、各種開発事業や史跡整備等に伴う発掘調査を行い、出土遺物の調査研究・収蔵保管・展示活用を進めていくために設置されました。センターには、民俗資料収蔵庫も併設されており、併せて市指定有形民俗文化財の旧武田家住宅を移築復元しています。

## 発掘作業



1 表土掘削 2 遺物包含層の調査 3 遺構を探す 4 遺構の発掘 5 記録

## 整理作業



1 水洗 2 注記 3 接合 4 実測 5 報告書作成

## 整理・保存処理



遺物洗浄室 木器保存処理室



金属器保存処理室 写場

## 収蔵・保管



埋蔵文化財収蔵庫(2F) 図書室



特別収蔵庫1(木器特別収蔵庫) 資料収蔵庫

## 展示・公開・普及



展示室1 研修室



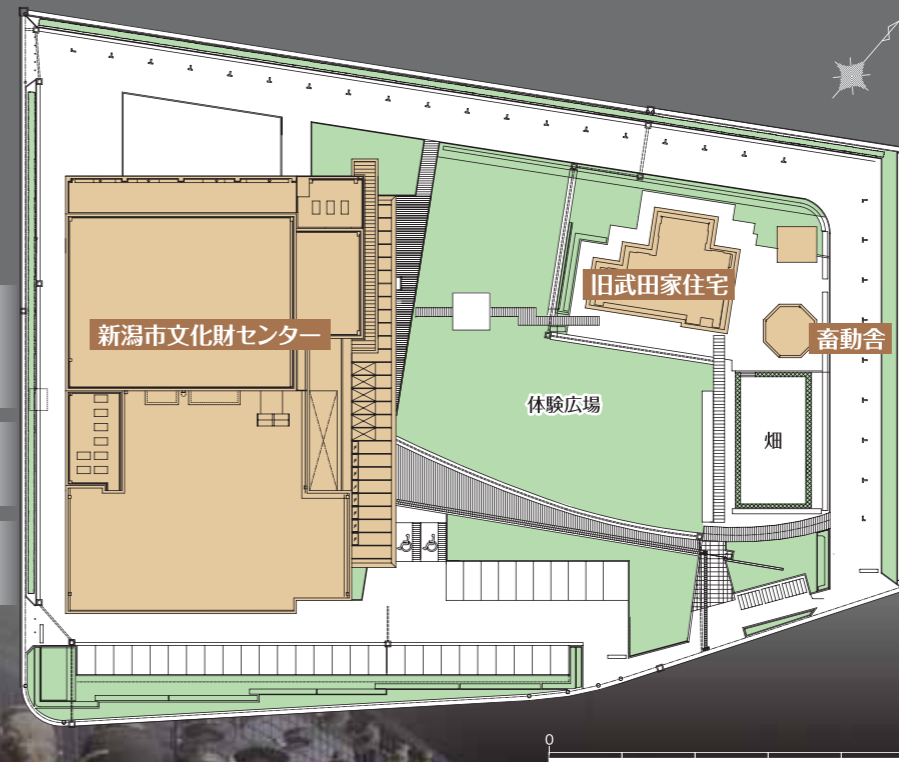
展示室2 現地説明会

この30年、新潟市周辺では、多くの遺跡で発掘調査が行われてきました。低湿地の水田や市街地の地下から、予想をこえて、さまざまな時代の集落や墓などが見つっています。当時の道具や文字を書いた貴重な木簡がそのまま掘り出され、この地に営まれた人びとの暮らしが、生き生きとよみがえっています。

新潟市内の遺跡から出土した旧石器時代から明治時代の土器や石器・木器・金属器などの出土品が見られます。

遺跡から見た新潟市の歴史が一目でわかります。

拓本体験・勾玉・土器づくりなどいろいろな歴史体験ができます。



## 新潟市文化財センターのご案内

### 交通アクセス



- お車で越しの方  
北陸自動車道黒埼スマートインターを北へ約9分(2.9km)  
新潟西インターを南へ約16分(6.0km)
- 電車をご利用の方  
JR新潟駅から車で約39分(14.4km)  
JR越後線 寺尾駅から車で約18分(6.1km)

### 利用案内

- 開館時間 9:00~17:00
- 休館日 月曜日・休日の翌日・年末年始(12月28日~1月3日)
- 入館 無料

お申し込み・お問い合わせ先

## 新潟市文化財センター

NIIGATA CITY CENTER FOR CULTURAL HERITAGE

(まいぶんポート)

〒950-1122 新潟市西区木場2748-1  
TEL 025-378-0480 FAX 025-378-0484  
Email bunkazai@city.niigata.lg.jp

撮影：\*佐武 浩一

