

やっぴーにいがた21

新潟市歯科保健年報

令和4年度

新潟市

◎ 目 次 ◎

1	新潟市の歯科保健の現状	
1-1	小児のむし歯の状況	1
1-1-1	小児の乳歯むし歯の推移	1
1-1-2	令和4年度小児乳歯むし歯の状況	3
1-1-3	小児の永久歯むし歯の推移	4
1-2	児童・生徒の歯科保健の状況	5
1-2-1	児童・生徒の永久歯むし歯の推移	5
1-2-2	児童・生徒の歯肉炎の推移	6
1-2-3	児童・生徒の不正咬合の推移	6
1-3	成人の歯科保健の状況	7
1-3-1	妊婦の歯科疾患状況の推移	7
1-3-2	成人歯科健診の受診状況の推移	7
1-3-3	お口の健康長寿健診の受診状況の推移	7
1-4	新潟市口腔保健福祉センター利用状況の推移	8
2	統計資料編	
2-1	用語の説明	9
2-2	新潟市の状況(令和4年度)	9
2-2-1	乳歯むし歯の現状	9
2-2-2	永久歯むし歯の現状	15
2-2-3	児童・生徒の歯肉炎及び不正咬合の現状	15
2-2-4	園・学校での歯科保健活動の現状	16
2-2-5	成人歯科保健の現状	17
2-3	国及び県の歯科疾患状況	19
2-3-1	令和4年厚生労働省歯科疾患実態調査	19
2-3-2	令和4年度文部科学省学校保健統計調査	21
2-3-3	令和3年度厚生労働省地域保健・健康増進事業報告	21
2-3-4	令和4年度新潟県小児むし歯有病状況	22
3	新潟市の歯科保健のあゆみ	23

1 新潟市の歯科保健の現状

1-1 小児のむし歯の状況

1-1-1 小児の乳歯むし歯の推移

(1) 乳幼児のむし歯有病状況

乳幼児期の健康目標として、乳歯むし歯の予防を掲げています。具体的には、1歳6か月児及び3歳児において、むし歯をもつ者の割合（有病者率）の減少を目指しています。

令和4年度の1歳6か月児のむし歯有病者率は0.4%と減少し、3歳児のむし歯有病者率は前年度同様6.0%でした。

表1 1歳6か月児むし歯有病者率の推移

年度(西暦)	年度(和暦)	有病者率(%)
2012	平成24	1.8
2013	平成25	1.7
2014	平成26	1.1
2015	平成27	1.8
2016	平成28	1.3
2017	平成29	0.9
2018	平成30	0.6
2019	令和元	0.7
2020	令和2	0.7
2021	令和3	0.6
2022	令和4	0.4

図1 1歳6か月児むし歯有病者率の推移

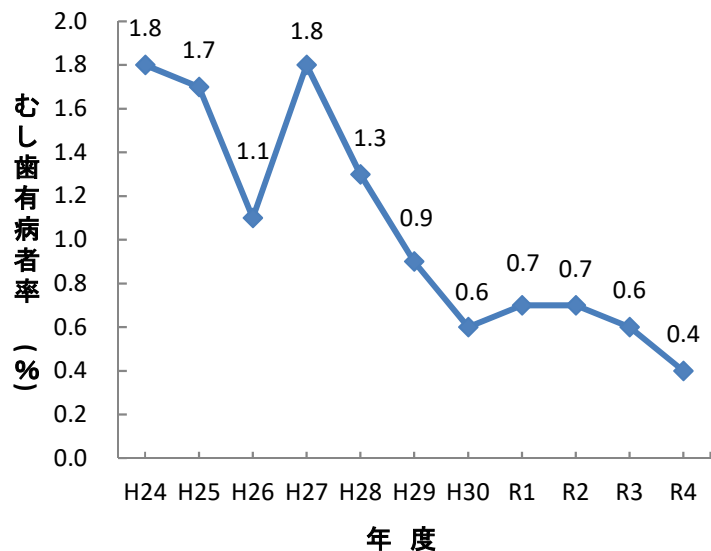
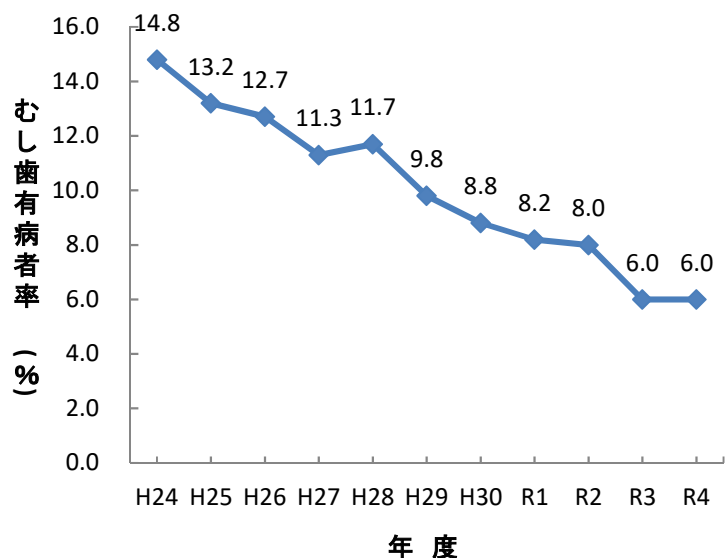


表2 3歳児むし歯有病者率の推移

年度(西暦)	年度(和暦)	有病者率(%)
2012	平成24	14.8
2013	平成25	13.2
2014	平成26	12.7
2015	平成27	11.3
2016	平成28	11.7
2017	平成29	9.8
2018	平成30	8.8
2019	令和元	8.2
2020	令和2	8.0
2021	令和3	6.0
2022	令和4	6.0

図2 3歳児むし歯有病者率の推移



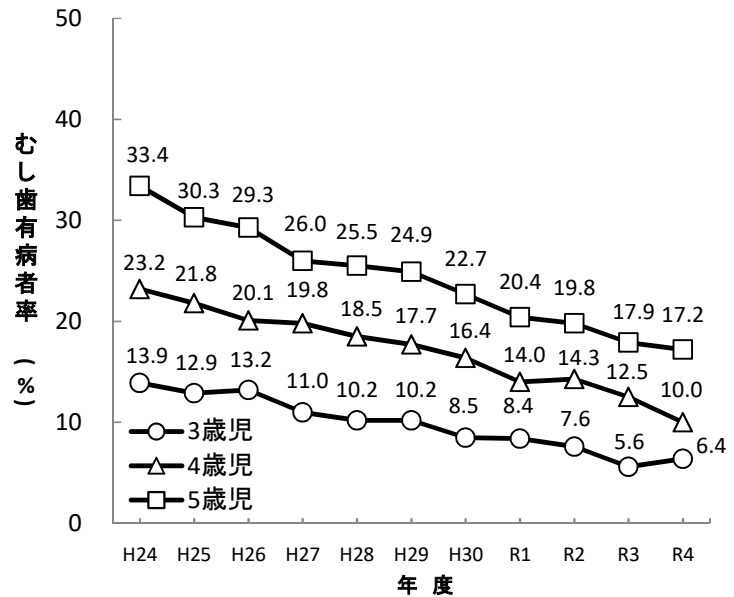
(2)園児※のむし歯有病状況

令和4年度の園児※のむし歯有病者率は、3歳児でやや増加、4歳児、5歳児では減少しています。

表3 園児※のむし歯有病者率の推移

年度 (西暦)	年度 (和暦)	3歳児 (%)	4歳児 (%)	5歳児 (%)
2012	平成24	13.9	23.2	33.4
2013	平成25	12.9	21.8	30.3
2014	平成26	13.2	20.1	29.3
2015	平成27	11.0	19.8	26.0
2016	平成28	10.2	18.5	25.5
2017	平成29	10.2	17.7	24.9
2018	平成30	8.5	16.4	22.7
2019	令和元	8.4	14.0	20.4
2020	令和2	7.6	14.3	19.8
2021	令和3	5.6	12.5	17.9
2022	令和4	6.4	10.0	17.2

図3 園児※のむし歯有病者率の推移



※園児とは、公私立幼稚園、全保育所、
幼保連携型認定こども園の児。

(3)フッ化物塗布の利用状況

令和4年度の延べ受診者数は、前年度と比較すると減少しています。

表4 フッ化物塗布の利用者数の推移

年度 (西暦)	年度 (和暦)	延べ受診者数 (人)	～1歳5か月 (人)	1歳6か月～ 1歳11か月(人)	2歳0か月～ 2歳11か月(人)	3歳0か月～ 3歳11か月(人)
2012	平成24	23,798	6,135	6,700	4,136	6,827
2013	平成25	22,922	5,711	6,276	4,088	6,847
2014	平成26	22,171	5,680	6,025	3,691	6,710
2015	平成27	20,068	5,091	5,744	3,244	5,989
2016	平成28	19,351	4,924	5,600	3,003	5,824
2017	平成29	18,123	4,542	5,286	2,643	5,652
2018	平成30	17,437	4,448	5,193	2,321	5,475
2019	令和元	15,843	3,848	4,712	2,315	4,968
2020	令和2	10,146	4,336	1,649	1,770	2,391
2021	令和3	14,096	3,564	4,355	2,457	3,720
2022	令和4	13,457	3,278	4,119	3,157	2,903

※令和2年3月～7月の間、新型コロナウイルス感染症対策のため集団フッ化物塗布事業及び1歳誕生歯科健診のフッ化物塗布を中止
 ※令和2年3月～令和3年1月の間、新型コロナウイルス感染症対策のため1歳6か月児健診及び3歳児健診時のフッ化物塗布を中止
 ※令和3年度よりフッ化物塗布事業を廃止し、2歳児歯科健診を開始

図4-1 フッ化物塗布利用者数(合計)

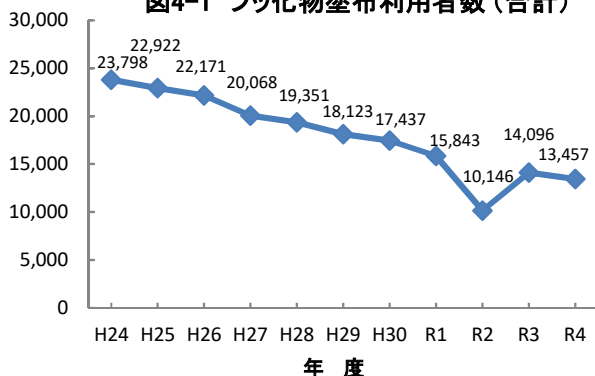
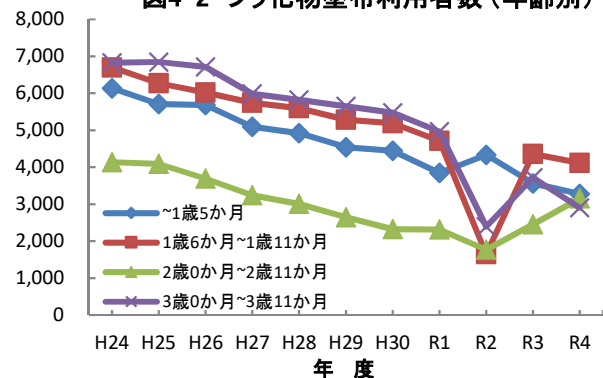


図4-2 フッ化物塗布利用者数(年齢別)



1-1-2 令和4年度小児乳歯むし歯の状況

(1) むし歯有病者率の状況

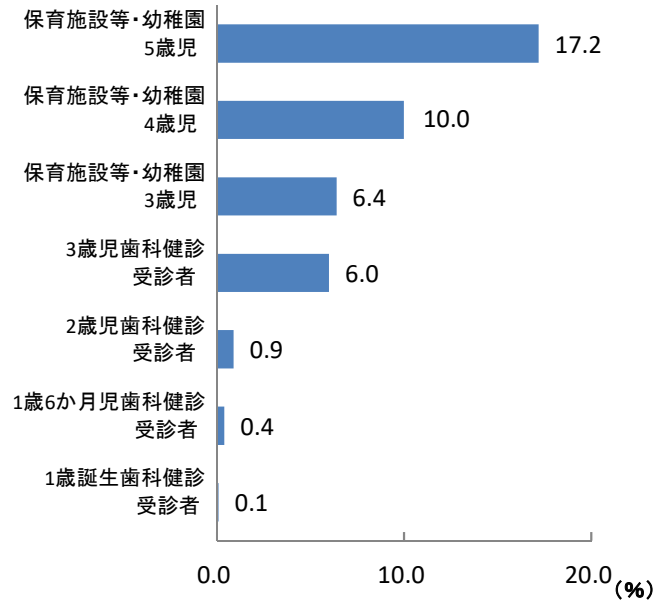
1歳6か月児の時点で、0.4%の子どもがむし歯を持っています。さらに、年齢が進むにつれて、むし歯が増え、5歳児になると17.2%の子どもがむし歯を持っています。

表5 乳歯むし歯有病者率 (令和4年度)

対象	有病者率 (%)
1歳誕生歯科健診受診者	0.1
1歳6か月児歯科健診受診者	0.4
2歳児歯科健診受診者	0.9
3歳児歯科健診受診者	6.0
保育施設等・幼稚園 3歳児	6.4
保育施設等・幼稚園 4歳児	10.0
保育施設等・幼稚園 5歳児	17.2

保育施設等・幼稚園：本年報のP.14表24中の1.全施設より

図5 乳歯むし歯有病者率



(2) 区別の有病状況

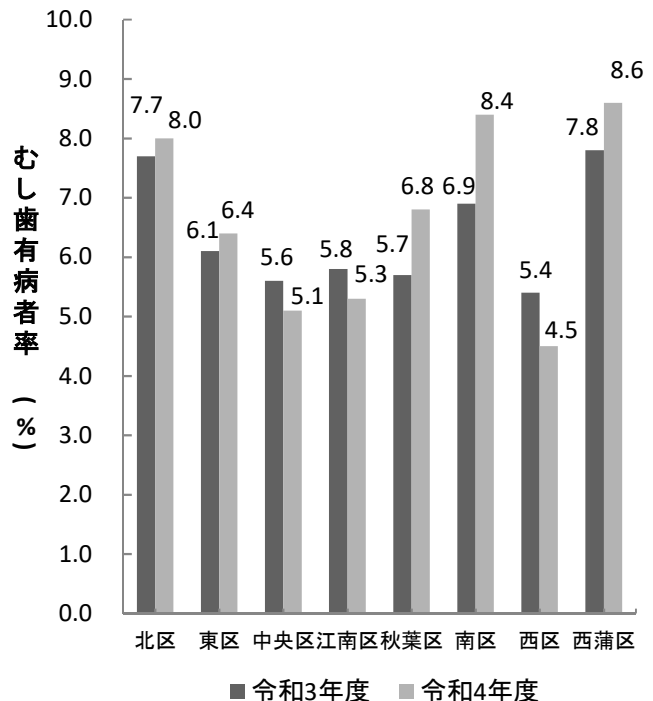
3歳児のむし歯有病状況を区別にみると、令和4年度の有病者率は低い区では4.5%であり、高い区では8.6%でした。

表6 区別むし歯有病者率

区	2021年度	2022年度
	令和3年度	令和4年度
北区	7.7	8.0
東区	6.1	6.4
中央区	5.6	5.1
江南区	5.8	5.3
秋葉区	5.7	6.8
南区	6.9	8.4
西区	5.4	4.5
西蒲区	7.8	8.6

令和3・4年度 3歳児歯科健診結果(住基登録外含む)より

図6 区別むし歯有病者率の推移



1-1-3 小児の永久歯むし歯の推移

園児・学齢期の健康目標として、永久歯むし歯の予防を掲げています。具体的には小学校1年生でむし歯を持つ者の割合(有病者率)の減少と、中学校1年生における平均のむし歯本数の減少を目指しています。

令和4年度の結果は、前年度と比較すると小学校1年生の有病者率および中学校1年生の一人平均むし歯本数、どちらも減少しています。

表7 6歳児むし歯有病者率の推移

年度(西暦)	年度(和暦)	有病者率(%)
2012	平成24	1.7
2013	平成25	2.2
2014	平成26	1.8
2015	平成27	1.5
2016	平成28	1.0
2017	平成29	2.0
2018	平成30	1.7
2019	令和元	1.4
2020	令和2	1.3
2021	令和3	1.0
2022	令和4	0.6

令和4年度歯科定期健康診断結果集計表より

図7 6歳児むし歯有病者率の推移

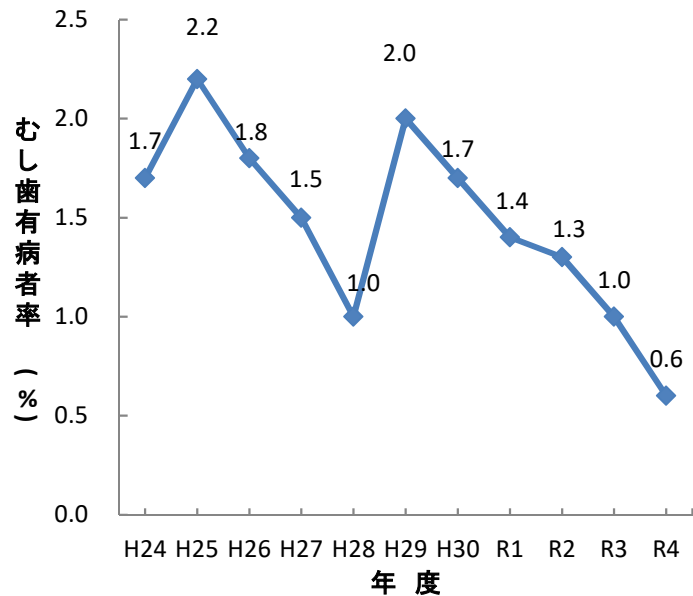
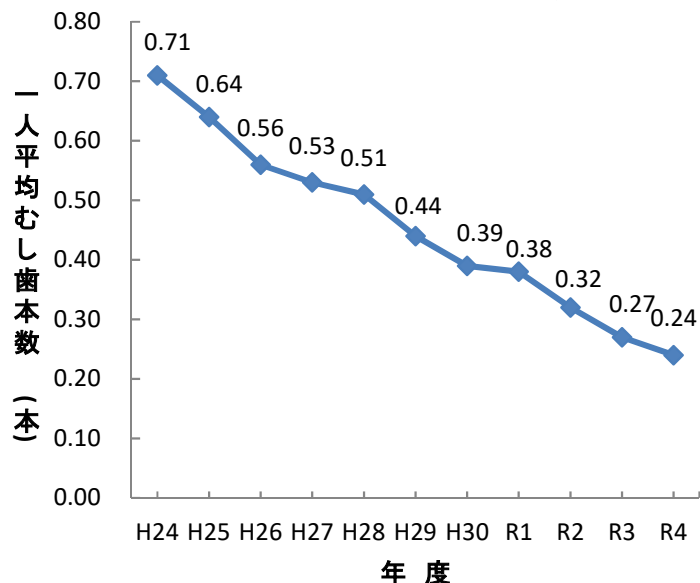


表8 12歳児一人平均むし歯本数の推移

年度(西暦)	年度(和暦)	平均むし歯本数(本)
2012	平成24	0.71
2013	平成25	0.64
2014	平成26	0.56
2015	平成27	0.53
2016	平成28	0.51
2017	平成29	0.44
2018	平成30	0.39
2019	令和元	0.38
2020	令和2	0.32
2021	令和3	0.27
2022	令和4	0.24

令和4年度歯科定期健康診断結果集計表より

図8 12歳児一人平均むし歯本数の推移



1-2 児童・生徒の歯科保健の状況

1-2-1 児童・生徒の永久歯むし歯の推移

(1)永久歯むし歯の推移

乳歯から永久歯に生えかわる時期である小・中学生の永久歯のむし歯の状況をみると、各学年ともに年々むし歯は減少傾向にあります。令和4年度のむし歯有病者率は小学校1年生では0.6%、学年が進むにつれてむし歯は増え、小学校6年生では8.2%、中学校3年生では17.2%の生徒にむし歯があります。

表9 児童・生徒の永久歯むし歯有病者率の推移

(%)

年度 (西暦)	年度 (和暦)	小学校							中学校			
		1年生	2年生	3年生	4年生	5年生	6年生	全学年	1年生	2年生	3年生	全学年
2012	平成24	1.7	5.2	8.7	13.9	17.0	21.4	11.5	29.5	35.9	40.6	35.3
2013	平成25	2.2	4.6	7.7	12.8	16.5	19.1	10.6	27.9	33.7	39.9	33.9
2014	平成26	1.8	3.4	6.5	9.8	13.6	15.9	8.6	24.5	31.2	35.2	30.3
2015	平成27	1.5	3.1	6.2	8.6	12.5	16.2	8.1	23.0	29.4	34.5	29.1
2016	平成28	1.0	2.9	5.2	8.6	10.4	14.2	7.1	23.2	27.8	31.4	27.5
2017	平成29	2.0	3.5	5.5	7.2	11.3	13.3	7.2	20.3	25.7	29.1	25.1
2018	平成30	1.7	3.3	5.3	6.7	9.0	12.4	6.4	17.8	23.0	28.8	23.2
2019	令和元	1.4	3.1	4.5	6.4	8.5	9.6	5.6	17.6	21.8	25.5	21.6
2020	令和2	1.3	3.7	4.9	5.6	7.3	9.2	5.4	13.8	18.7	21.8	18.1
2021	令和3	1.0	2.4	4.6	6.3	7.5	8.5	5.1	13.0	15.9	21.0	16.6
2022	令和4	0.6	2.1	3.5	5.8	6.8	8.2	4.6	12.0	14.7	17.2	14.6

表10 児童・生徒の永久歯一人平均むし歯数の推移

(本)

年度 (西暦)	年度 (和暦)	小学校							中学校			
		1年生	2年生	3年生	4年生	5年生	6年生	全学年	1年生	2年生	3年生	全学年
2012	平成24	0.02	0.08	0.14	0.24	0.32	0.45	0.21	0.71	0.96	1.20	0.96
2013	平成25	0.02	0.06	0.12	0.21	0.30	0.39	0.19	0.64	0.87	1.16	0.90
2014	平成26	0.02	0.05	0.11	0.17	0.25	0.35	0.16	0.56	0.80	1.01	0.79
2015	平成27	0.02	0.05	0.10	0.15	0.23	0.31	0.14	0.53	0.76	0.95	0.75
2016	平成28	0.01	0.04	0.08	0.14	0.19	0.27	0.12	0.51	0.67	0.84	0.67
2017	平成29	0.02	0.05	0.08	0.11	0.18	0.24	0.11	0.44	0.61	0.81	0.62
2018	平成30	0.02	0.04	0.07	0.10	0.15	0.23	0.10	0.39	0.54	0.76	0.57
2019	令和元	0.02	0.04	0.06	0.10	0.14	0.17	0.09	0.38	0.53	0.65	0.52
2020	令和2	0.02	0.06	0.08	0.09	0.13	0.17	0.09	0.32	0.46	0.64	0.47
2021	令和3	0.01	0.03	0.07	0.10	0.12	0.16	0.08	0.27	0.36	0.53	0.39
2022	令和4	0.01	0.03	0.05	0.09	0.11	0.14	0.07	0.24	0.34	0.42	0.34

図9 令和4年度永久歯むし歯有病者率

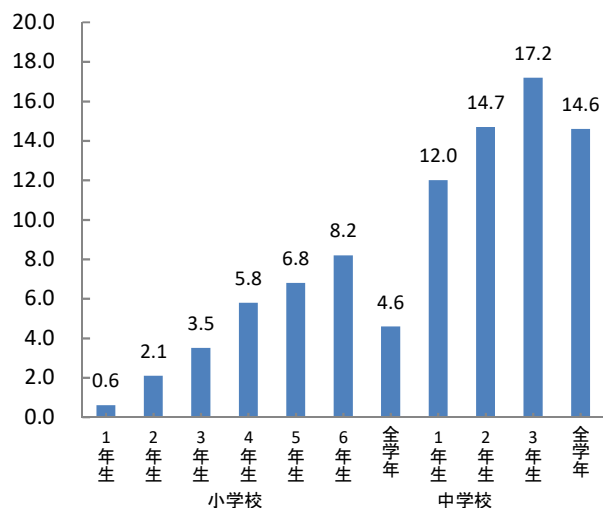
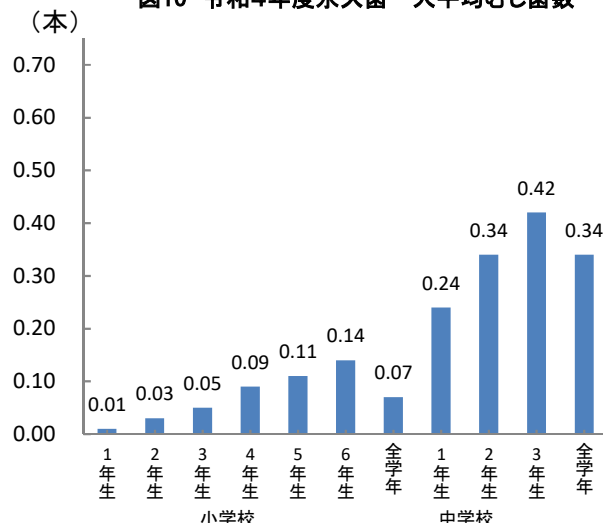


図10 令和4年度永久歯一人平均むし歯数



1-2-2 児童・生徒の歯肉炎の推移

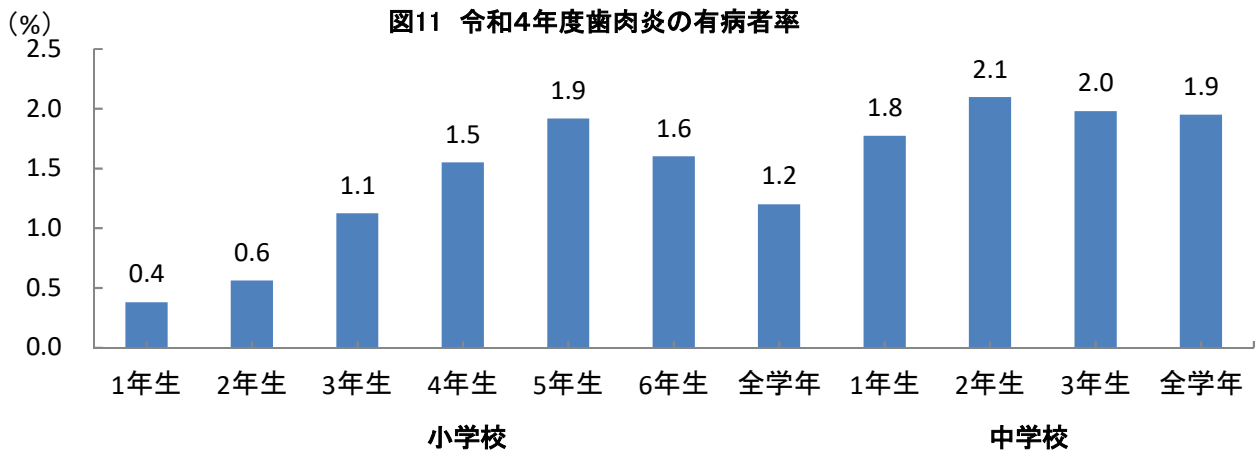
小・中学生の歯肉炎[※]の状況をみると、学年が進むにつれて増加する傾向があります。

表11 児童・生徒の歯肉炎の有病者率の推移

(%)

年度 (西暦)	年度 (和暦)	小学校							中学校			
		1年生	2年生	3年生	4年生	5年生	6年生	全学年	1年生	2年生	3年生	全学年
2012	平成24	0.4	1.0	1.6	1.7	2.7	2.8	1.7	3.1	3.1	2.9	2.7
2013	平成25	0.4	1.0	1.6	2.1	2.0	2.4	1.6	2.7	3.1	3.2	3.0
2014	平成26	0.4	0.9	1.9	1.5	2.1	1.9	1.4	2.0	2.3	2.3	2.2
2015	平成27	0.3	1.0	1.0	1.4	1.3	2.2	1.2	2.4	2.8	3.2	2.8
2016	平成28	0.3	0.6	2.0	1.7	2.3	2.2	1.5	2.3	2.6	3.0	2.7
2017	平成29	0.4	0.7	1.3	1.8	1.9	2.0	1.4	2.3	2.0	2.3	2.2
2018	平成30	0.2	0.6	1.0	1.6	1.7	1.8	1.1	2.4	2.4	2.2	2.3
2019	令和元	0.2	0.5	0.6	1.4	1.6	2.0	1.1	1.8	2.3	2.1	2.1
2020	令和2	0.3	0.9	1.0	1.7	1.6	1.7	1.2	1.9	1.5	2.2	1.9
2021	令和3	0.3	0.7	1.5	1.4	2.0	1.3	1.2	1.5	1.6	2.1	1.7
2022	令和4	0.4	0.6	1.1	1.5	1.9	1.6	1.2	1.8	2.1	2.0	1.9

※学校歯科健診では、比較的重症なもの(精密検査や治療及び指導が特に必要な状態)を歯肉炎と判定しています。



1-2-3 児童・生徒の不正咬合の推移

表12 児童・生徒の不正咬合の有所見者率の推移

(%)

年度 (西暦)	年度 (和暦)	小学校							中学校			
		1年生	2年生	3年生	4年生	5年生	6年生	全学年	1年生	2年生	3年生	全学年
2012	平成24	1.2	1.9	1.8	1.8	1.6	1.5	1.6	2.9	2.7	2.7	2.8
2013	平成25	1.3	2.1	2.0	2.2	1.7	1.6	1.8	2.8	2.7	2.9	2.8
2014	平成26	1.6	1.8	2.1	1.7	2.1	1.7	1.8	2.8	2.9	2.9	2.9
2015	平成27	1.5	2.1	1.7	2.1	1.9	1.9	1.9	2.5	2.7	3.1	2.8
2016	平成28	1.2	1.9	2.0	1.6	1.8	1.7	1.7	2.6	2.4	2.6	2.5
2017	平成29	1.7	1.8	1.5	1.6	1.7	2.0	1.7	2.4	2.5	2.4	2.4
2018	平成30	1.6	1.9	2.3	1.8	2.0	1.8	1.9	2.8	2.7	2.6	2.7
2019	令和元	1.1	1.9	1.6	1.8	1.8	2.3	1.8	2.5	2.5	2.8	2.6
2020	令和2	1.5	1.4	2.1	1.8	1.4	2.0	1.7	2.5	2.7	2.1	2.4
2021	令和3	1.3	1.6	2.1	1.6	1.9	1.5	1.7	2.3	2.6	2.5	2.4
2022	令和4	1.7	1.9	2.3	1.7	2.2	1.8	1.9	2.2	2.2	2.6	2.3

1-3 成人の歯科保健の状況

1-3-1 妊婦の歯科疾患状況の推移

表13 妊婦歯科健診結果の推移

年度 (西暦)	年度 (和暦)	対象者数 (人)	受診者数 (人)	受診率 (%)	判定区分(人)			一人平均 むし歯数 (本)	むし歯 有病者率 (%)	歯周疾患 有病者率(%) (GPI法コード3以上)
					異常 なし	要指導	要精密 検査			
2012	平成24	6,415	2,696	42.0	—	—	—	8.05	93.2	11.2
2013	平成25	6,506	2,242	34.5	—	—	—	7.95	92.4	10.6
2014	平成26	6,422	2,317	36.1	—	—	—	7.30	90.5	15.3
2015	平成27	6,160	2,198	35.7	—	—	—	7.25	91.9	13.8
2016	平成28	6,070	1,926	31.7	—	—	—	7.03	88.9	15.7
2017	平成29	5,794	1,808	31.2	—	—	—	6.45	88.9	12.2
2018	平成30	5,516	1,638	29.7	—	—	—	6.09	88.4	14.7
2019	令和元	5,387	1,528	28.4	—	—	—	5.90	85.9	17.3
2020	令和2	5,296	1,315	24.8	335	493	487	5.17	80.4	21.8
2021	令和3	4,887	1,573	32.2	427	533	613	4.77	78.0	27.5
2022	令和4	4,636	1,413	30.5	371	459	583	4.90	77.2	25.0

※令和2年度に判定基準を変更

1-3-2 成人歯科健診の受診状況の推移

表14 成人歯科健診結果の推移

年度 (西暦)	年度 (和暦)	対象者数 (人)※1	受診者数 (人)	受診率 (%)	判定区分(人)			要精密検査の内容(人)				歯石 除去 (人)
					異常 なし	要指導	要精密 検査	歯周 治療	未処 置歯	要補 綴歯	その他	
2012	平成24	43,608	2,663	6.1	78	66	2,519	1,568	1,062	300	1,484	1,187
2013	平成25	43,824	2,843	6.5	48	47	2,748	1,684	1,159	335	2,121	800
2014	平成26	42,961	3,096	7.2	71	71	2,954	1,892	1,200	321	1,880	898
2015	平成27	39,485	2,842	7.2	95	106	2,641	1,631	1,175	249	410	1,481
2016	平成28	42,152	3,210	7.6	132	125	2,953	1,817	1,250	344	749	1,508
2017	平成29	45,377	3,290	7.3	131	407	2,752	2,234	1,214	336	926	2,683
2018	平成30	44,968	3,001	6.7	151	532	2,318	1,982	1,029	181	177	2,489
2019	令和元	44,972	2,541	5.7	120	471	1,950	1,716	786	90	100	2,167
2020	令和2	42,468	2,393	5.6	124	450	1,819	1,560	816	72	94	2,055
2021	令和3	21,249	1,246	5.9	64	272	910	778	441	22	41	1,054
2022	令和4	21,581	1,240	5.7	76	272	892	749	419	15	31	1,069

※1:対象年齢は、平成23年度～令和2年度40、50、60、70歳、令和3年度より40、50歳

※2:平成27年度、平成29年度に判定基準を変更

1-3-3 お口の健康長寿健診の受診状況の推移

表15 お口の健康長寿健診結果の推移

年度 (西暦)	年度 (和暦)	対象者数 (人)	受診者数 (人)	受診率 (%)	判定区分(人)			口腔機能評価項目の要注意者の割合(%)				
					異常 なし	要指導	要精密 検査	咀嚼 能力	舌口唇 機能	嚥下 機能	粘膜 異常	口腔 乾燥
2019	令和元	9,469	531	5.6	63	94	374	8.5	36.2	7.9	2.3	17.3
2020	令和2	8,346	1,013	12.1	150	185	678	8.4	29.0	5.7	3.3	19.4
2021	令和3	15,417	1,010	6.6	126	181	703	10.6	31.4	7.7	2.9	15.1
2022	令和4	18,473	1,486	8.0	220	258	1,008	9.0	27.5	6.7	2.8	19.0

※令和元年7月より事業開始(対象年齢76歳)

※令和3年度より対象年齢を76歳、80歳に拡大

1-4 新潟市口腔保健福祉センター利用状況の推移

表16 急患診療

年度 (西暦)	年度 (和暦)	診療日数 (日)	延べ患者数 (人)	1日平均患者数 (人/日)
2017	平成29	74	769	10.4
2018	平成30	75	890	11.9
2019	令和元	79	1,075	13.6
2020	令和2	73	576	7.9
2021	令和3	72	608	8.4
2022	令和4	72	591	8.2

※急患診療：日祝日、お盆、年末年始に急患歯科診療を実施。

表17 特別診療

年度 (西暦)	年度 (和暦)	外 来		訪 問	相談件数 (件)
		診療日数(日)	延べ患者数(人)	延べ訪問施設数(件)	
2017	平成29	196	1,688	62	120
2018	平成30	198	1,799	60	126
2019	令和元	195	1,733	52	175
2020	令和2	193	1,593	41	132
2021	令和3	194	1,769	59	121
2022	令和4	210	1,723	51	124

※特別診療：一般の歯科診療所で治療が難しい、障がいのある方や高齢者を対象に、平日の火・水・木・金曜日に完全予約制で実施。

2

統計資料編

2-1 用語の説明

1) むし歯(う蝕)／むし歯は治療しても、もとの歯にもどらない疾患であるため、未処置のものはもちろん、治療済みの歯やむし歯により抜けた歯もむし歯に含まれます。

2) 乳歯のむし歯／①むし歯有病者率(り患者率、df者率) = $\frac{\text{未処置歯(d)、処置歯(f)のいずれかを有する者の数}}{\text{被検者数}} \times 100(\%)$

／②1人平均むし歯数(df指数) = $\frac{\text{未処置歯、処置歯の合計本数}}{\text{被検者数}}$

3) 永久歯のむし歯／①むし歯有病者率(り患者率、DMF者率) = $\frac{\text{未処置歯(D)喪失歯(M)処置歯(F)のいずれかを有する者の数}}{\text{被検者数}} \times 100(\%)$

／②1人平均むし歯数(DMFT指数) = $\frac{\text{未処置歯、喪失歯、処置歯の合計本数}}{\text{被検者数}}$

4) 処置状況／処置歯率(治療歯率) = $\frac{\text{処置歯の本数}}{\text{むし歯の総本数(未処置歯、喪失歯※、処置歯の合計)}} \times 100(\%)$ (※乳歯は含めない)

5) むし歯の罹患型^{りかん}／1歳6か月児歯科健診

O1：むし歯なし、歯もきれい O2：むし歯なし、歯の汚れ多い

A：奥歯または前歯にむし歯 B：奥歯と上顎前歯にむし歯 C：下顎前歯にもむし歯

／3歳児歯科健診

O：むし歯なし A：奥歯または前歯にむし歯 B：奥歯と前歯にむし歯

C1：下前歯にもむし歯 C2：下前歯やその他にむし歯

2-2 新潟市の状況 (令和4年度)

2-2-1 乳歯むし歯の現状

表18 フッ化物塗布実施状況

(令和4年度)

	実施方式	集団実施回数	実施数合計
1歳誕生歯科健診	集団歯科健診	139	3,278
1歳6か月児歯科健診	集団歯科健診	161	4,119
2歳児歯科健診	委託医療機関	—	3,157
3歳児歯科健診	集団歯科健診	171	2,903
合計	—	471	13,457

表19 1歳児・1歳6か月児・2歳児・3歳児歯科健診状況

(令和4年度)

区分 対象	対象者数 (人)	回数 (回)	受診者 (人)	むし歯 のある者 (人)	むし歯数(本)			受診率 (%)	むし歯 有病者 率 (%)	一人平均むし歯数(本)			処置 歯率 (%)	不正咬合	
					総数	未処 置歯	処置歯			総数	未処 置歯	処置歯		有所見 者 (人)	有所見 者率 (%)
1歳児	5,023	139	4,585	3	4	4	0	91.3	0.1	0.00	0.00	0.00	0.0	0	0.0
1歳 6か月児	5,226	161	5,097	19	55	49	6	97.5	0.4	0.01	0.01	0.00	10.9	202	4.0
2歳児	5,314	—	3,218	30	70	61	9	60.6	0.9	0.02	0.02	0.00	12.9	355	11.0
3歳児	5,516	171	5,251	316	872	728	144	95.2	6.0	0.17	0.14	0.03	16.5	498	9.5

表20-1 1歳誕生歯科健診 実施会場別状況

(令和4年度)

区分 会場	対象者数 (人)	回数 (回)	受診者数 (人)	受診率 (%)	あむし病者 の率 (%)	有む病者 の率 (%)	むし歯の判定 (人)				未萌出者 (人)	むし歯数(本)			むし歯平均 数 (本)	塗布率 (%)	不正咬合	
							A型	B型	C型	O型		総むし歯 数	未処置 歯	処置 歯			者有 所見 (人)	者有 所見 (%)
豊栄健康センター	414	12	385	93.0	0	0.0	0	0	0	380	5	0	0	0	0.00	71.2	0	0.0
木戸健康センター	665	19	606	91.1	1	0.2	1	0	0	600	5	1	1	0	0.00	66.3	0	0.0
石山地域保健福祉センター	262	8	236	90.1	0	0.0	0	0	0	233	3	0	0	0	0.00	76.3	0	0.0
東地域保健福祉センター	505	11	480	95.0	0	0.0	0	0	0	474	6	0	0	0	0.00	68.3	0	0.0
南地域保健福祉センター	427	10	341	79.9	0	0.0	0	0	0	337	4	0	0	0	0.00	70.4	0	0.0
中央健康センター	269	9	233	86.6	0	0.0	0	0	0	232	1	0	0	0	0.00	68.7	0	0.0
亀田健康センター	461	14	425	92.2	2	0.5	2	0	0	417	6	3	3	0	0.01	75.8	0	0.0
新津健康センター	503	12	475	94.4	0	0.0	0	0	0	469	6	0	0	0	0.00	76.8	0	0.0
白根健康福祉センター	243	8	225	92.6	0	0.0	0	0	0	222	3	0	0	0	0.00	70.2	0	0.0
坂井輪健康センター	603	17	564	93.5	0	0.0	0	0	0	561	3	0	0	0	0.00	69.7	0	0.0
黒埼健康センター	201	6	190	94.5	0	0.0	0	0	0	189	1	0	0	0	0.00	74.2	0	0.0
西地域保健福祉センター	216	6	201	93.1	0	0.0	0	0	0	200	1	0	0	0	0.00	66.7	0	0.0
巻地域保健福祉センター	254	7	224	88.2	0	0.0	0	0	0	224	0	0	0	0	0.00	80.8	0	0.0
住基登録外※	-	-	-	-	-	-	-	-	-	-	-	-	-	-	-	-	-	-
合計	5,023	139	4,585	91.3	3	0.1	3	0	0	4,538	44	4	4	0	0.00	71.5	0	0.0

※住基登録外とは、新潟市外に住民票がある受診者のこと

表20-2 1歳誕生歯科健診 区別状況

(令和4年度)

区分 区	対象者数 (人)	回数 (回)	受診者数 (人)	受診率 (%)	あむし病者 の率 (%)	有む病者 の率 (%)	むし歯の判定 (人)				未萌出者 (人)	むし歯数(本)			むし歯平均 数 (本)	塗布率 (%)	不正咬合	
							A型	B型	C型	O型		総むし歯 数	未処置 歯	処置 歯			者有 所見 (人)	者有 所見 (%)
北区	414	12	385	93.0	0	0.0	0	0	0	380	5	0	0	0	0.00	71.2	0	0.0
東区	927	27	842	90.8	1	0.1	1	0	0	833	8	1	1	0	0.00	69.1	0	0.0
中央区	1,201	30	1,054	87.8	0	0.0	0	0	0	1,043	11	0	0	0	0.00	69.1	0	0.0
江南区	461	14	425	92.2	2	0.5	2	0	0	417	6	3	3	0	0.01	75.8	0	0.0
秋葉区	503	12	475	94.4	0	0.0	0	0	0	469	6	0	0	0	0.00	76.8	0	0.0
南区	243	8	225	92.6	0	0.0	0	0	0	222	3	0	0	0	0.00	70.2	0	0.0
西区	1,020	29	955	93.6	0	0.0	0	0	0	950	5	0	0	0	0.00	69.9	0	0.0
西蒲区	254	7	224	88.2	0	0.0	0	0	0	224	0	0	0	0	0.00	80.8	0	0.0
住基登録外※	-	-	-	-	-	-	-	-	-	-	-	-	-	-	-	-	-	-
合計	5,023	139	4,585	91.3	3	0.1	3	0	0	4,538	44	4	4	0	0.00	71.5	0	0.0

※住基登録外とは、新潟市外に住民票がある受診者のこと

表21-1 1歳6か月児歯科健診 実施会場別状況

(令和4年度)

区分 区	対象者数 (人)	回数 (回)	受診者数 (人)	受診率 (%)	あむし る歯 者の 数 (人)	有む 病し 率 (%)	むし歯の判定 (人)					むし歯数(本)			むし 歯平 均 数 (本)	塗フ ツ 布 化 率 (%)	不正咬合	
							O1 型	O2 型	A 型	B 型	C 型	総む し 歯 数	未 処 置 歯	処 置 歯			者有 所 見 (人)	者有 所 見 (%)
豊栄健康センター	410	12	416	101.5	0	0.0	24	392	0	0	0	0	0	0	0.00	82.9	18	4.3
木戸健康センター	637	16	618	97.0	1	0.2	59	558	0	1	0	6	6	0	0.01	76.5	5	0.8
石山地域保健福祉センター	280	12	272	97.1	1	0.4	24	247	0	1	0	5	5	0	0.02	85.3	23	8.5
東地域保健福祉センター	269	12	297	110.4	3	1.0	54	240	1	2	0	12	12	0	0.04	76.1	20	6.7
南地域保健福祉センター	676	17	582	86.1	2	0.3	76	504	2	0	0	3	3	0	0.01	77.1	38	6.5
中央健康センター	262	12	282	107.6	5	1.8	36	241	3	1	1	20	14	6	0.07	78.0	13	4.6
亀田健康センター	518	12	504	97.3	3	0.6	33	468	3	0	0	5	5	0	0.01	81.5	31	6.2
新津健康センター	502	12	497	99.0	0	0.0	88	409	0	0	0	0	0	0	0.00	90.7	11	2.2
白根健康福祉センター	279	12	267	95.7	1	0.4	7	259	1	0	0	1	1	0	0.00	81.6	4	1.5
坂井輪健康センター	625	15	606	97.0	2	0.3	54	550	2	0	0	2	2	0	0.00	78.1	14	2.3
黒埼健康センター	237	8	228	96.2	0	0.0	15	213	0	0	0	0	0	0	0.00	81.6	3	1.3
西地域保健福祉センター	255	9	246	96.5	1	0.4	12	233	1	0	0	1	1	0	0.00	79.3	4	1.6
巻地域保健福祉センター	276	12	270	97.8	0	0.0	97	173	0	0	0	0	0	0	0.00	85.2	16	5.9
住基登録外※	-	-	12	-	0	0.0	1	11	0	0	0	0	0	0	0.00	83.3	2	16.7
合計	5,226	161	5,097	97.5	19	0.4	580	4,498	13	5	1	55	49	6	0.01	80.8	202	4.0

※住基登録外とは、新潟市外に住民票がある受診者のこと

表21-2 1歳6か月児歯科健診 区別状況

(令和4年度)

区分 区	対象者数 (人)	回数 (回)	受診者数 (人)	受診率 (%)	あむし る歯 者の 数 (人)	有む 病し 率 (%)	むし歯の判定 (人)					むし歯数(本)			むし 歯平 均 数 (本)	塗フ ツ 布 化 率 (%)	不正咬合	
							O1 型	O2 型	A 型	B 型	C 型	総む し 歯 数	未 処 置 歯	処 置 歯			者有 所 見 (人)	者有 所 見 (%)
北区	410	12	416	101.5	0	0.0	24	392	0	0	0	0	0	0	0.00	82.9	18	4.3
東区	917	28	890	97.1	2	0.2	83	805	0	2	0	11	11	0	0.01	79.2	28	3.1
中央区	1,207	41	1,161	96.2	10	0.9	166	985	6	3	1	35	29	6	0.03	77.1	71	6.1
江南区	518	12	504	97.3	3	0.6	33	468	3	0	0	5	5	0	0.01	81.5	31	6.2
秋葉区	502	12	497	99.0	0	0.0	88	409	0	0	0	0	0	0	0.00	90.7	11	2.2
南区	279	12	267	95.7	1	0.4	7	259	1	0	0	1	1	0	0.00	81.6	4	1.5
西区	1,117	32	1,080	96.7	3	0.3	81	996	3	0	0	3	3	0	0.00	79.1	21	1.9
西蒲区	276	12	270	97.8	0	0.0	97	173	0	0	0	0	0	0	0.00	85.2	16	5.9
住基登録外※	-	-	12	-	0	0.0	1	11	0	0	0	0	0	0	0.00	83.3	2	16.7
合計	5,226	161	5,097	97.5	19	0.4	580	4,498	13	5	1	55	49	6	0.01	80.8	202	4.0

※住基登録外とは、新潟市外に住民票がある受診者のこと

表22 2歳児歯科健診 区別状況

(令和4年度)

区分 区	対象者数 (人)	受診者数 (人)	受診率 (%)	むし歯のある者 (人)	むし歯有病者率 (%)	むし歯の判定 (人)					むし歯数(本)			一人平均むし歯数 (本)	フッ化物塗布率 (%)	不正咬合		あまり噛まないで飲み込むことがある (%)	口に関する癖がある (%)	かかりつけの歯科医師がいる (%)
						A型	B型	C1型	C2型	O型	むし歯総本数	未処置歯	処置歯			有所見者数 (人)	有所見者率 (%)			
北区	448	270	60.3	3	1.1	2	0	0	1	267	4	4	0	0.01	97.0	30	11.1	42.2	41.9	20.4
東区	912	537	58.9	4	0.7	3	1	0	0	533	9	9	0	0.02	98.5	58	10.8	42.8	41.2	19.4
中央区	1,243	723	58.2	5	0.7	5	0	0	0	718	11	9	2	0.02	97.4	95	13.1	41.5	42.2	24.2
江南区	527	324	61.5	2	0.6	1	1	0	0	322	7	7	0	0.02	98.5	33	10.2	48.8	43.8	16.0
秋葉区	493	327	66.3	2	0.6	2	0	0	0	325	5	5	0	0.02	97.6	42	12.8	36.4	48.9	15.3
南区	295	179	60.7	3	1.7	3	0	0	0	176	6	6	0	0.03	98.9	20	11.2	36.3	51.4	16.8
西区	1,115	676	60.6	10	1.5	8	2	0	0	666	24	17	7	0.04	98.5	61	9.0	42.8	43.3	24.0
西蒲区	281	179	63.7	1	0.6	0	1	0	0	178	4	4	0	0.02	99.4	16	8.9	41.9	39.1	13.4
住基登録外※	—	3	—	0	0.0	0	0	0	0	3	0	0	0	0.00	100.0	0	—	33.3	33.3	0.0
合計	5,314	3,218	60.6	30	0.9	24	5	0	1	3,188	70	61	9	0.02	98.1	355	11.0	42.0	43.4	20.3

※住基登録外とは、新潟市外に住民票がある受診者のこと

表23-1 3歳児歯科健診 実施会場別状況

(令和4年度)

区分 会場	対象者数 (人)	回数 (回)	受診者数 (人)	受診率 (%)	あむし る者 (人)	有むし 病者 率 (%)	むし歯の判定 (人)					むし歯数(本)			むし 歯平 均 数 (本)	塗フ ツ 布 化 率 (%)	不正咬合		3 回 以 上 の 割 合 1 日 (%)
							A 型	B 型	C1 型	C2 型	O 型	総む し 歯 数	未 処 置 歯	処 置 歯			者有 所見 (人)	者有 所見 (%)	
豊栄健康センター	323	12	297	92.0	28	9.4	18	7	1	2	269	76	72	4	0.26	68.4	32	10.8	22.9
北地域保健福祉センター	168	6	153	91.1	8	5.2	6	2	0	0	145	23	15	8	0.15	62.7	8	5.2	20.9
木戸健康センター	676	19	668	98.8	44	6.6	35	8	0	1	624	99	77	22	0.15	54.6	80	12.0	26.5
石山地域保健福祉センター	263	12	259	98.5	14	5.4	11	1	0	2	245	43	37	6	0.17	58.7	33	12.7	27.0
東地域保健福祉センター	267	11	252	94.4	15	6.0	13	2	0	0	237	47	31	16	0.19	52.0	19	7.5	16.3
南地域保健福祉センター	660	20	607	92.0	29	4.8	19	7	1	2	578	103	86	17	0.17	44.8	61	10.0	11.0
中央健康センター	316	12	296	93.7	15	5.1	11	3	1	0	281	34	19	15	0.11	53.4	28	9.5	12.2
亀田健康センター	553	12	532	96.2	28	5.3	26	1	0	1	504	67	58	9	0.13	57.3	50	9.4	29.1
新津健康センター	513	12	500	97.5	34	6.8	27	6	0	1	466	102	86	16	0.20	61.6	27	5.4	22.2
白根健康福祉センター	311	12	296	95.2	25	8.4	18	6	0	1	271	58	52	6	0.20	56.1	21	7.1	28.4
坂井輪健康センター	721	17	684	94.9	31	4.5	22	8	0	1	653	80	61	19	0.12	48.1	84	12.3	18.4
黒崎健康センター	201	7	186	92.5	7	3.8	4	2	0	1	179	34	30	4	0.18	58.6	17	9.1	25.8
西地域保健福祉センター	234	7	213	91.0	11	5.2	7	3	1	0	202	36	36	0	0.17	43.7	14	6.6	24.4
巻地域保健福祉センター	310	12	302	97.4	26	8.6	22	3	0	1	276	68	66	2	0.23	69.9	23	7.6	31.5
住基登録外※	-	-	6	-	1	16.7	1	0	0	0	5	2	2	0	0.33	83.3	1	16.7	16.7
合計	5,516	171	5,251	95.2	316	6.0	240	59	4	13	4,935	872	728	144	0.17	55.3	498	9.5	22.1

※住基登録外とは、新潟市外に住民票がある受診者のこと

表23-2 3歳児歯科健診 区別状況

(令和4年度)

区分 区	対象者数 (人)	回数 (回)	受診者数 (人)	受診率 (%)	あむし る者 (人)	有むし 病者 率 (%)	むし歯の判定 (人)					むし歯数(本)			むし 歯平 均 数 (本)	塗フ ツ 布 化 率 (%)	不正咬合		3 回 以 上 の 割 合 1 日 (%)
							A 型	B 型	C1 型	C2 型	O 型	総む し 歯 数	未 処 置 歯	処 置 歯			者有 所見 (人)	者有 所見 (%)	
北 区	491	18	450	91.6	36	8.0	24	9	1	2	414	99	87	12	0.22	66.4	40	8.9	22.2
東 区	939	31	927	98.7	58	6.3	46	9	0	3	869	142	114	28	0.15	55.8	113	12.2	26.6
中 央 区	1,243	43	1,155	92.9	59	5.1	43	12	2	2	1,096	184	136	48	0.16	48.6	108	9.4	12.5
江 南 区	553	12	532	96.2	28	5.3	26	1	0	1	504	67	58	9	0.13	57.3	50	9.4	29.1
秋 葉 区	513	12	500	97.5	34	6.8	27	6	0	1	466	102	86	16	0.20	61.6	27	5.4	22.2
南 区	311	12	296	95.2	25	8.4	18	6	0	1	271	58	52	6	0.20	56.1	21	7.1	28.5
西 区	1,156	31	1,083	93.7	49	4.5	33	13	1	2	1,034	150	127	23	0.14	49.0	115	10.6	20.9
西 蒲 区	310	12	302	97.4	26	8.6	22	3	0	1	276	68	66	2	0.23	69.9	23	7.6	31.5
住基登録外※	-	-	6	-	1	16.7	1	0	0	0	5	2	2	0	0.33	83.3	1	16.7	16.7
合計	5,516	171	5,251	95.2	316	6.0	240	59	4	13	4,935	872	728	144	0.17	55.3	498	9.5	22.1

※住基登録外とは、新潟市外に住民票がある受診者のこと

表24 保育所・幼稚園・幼保連携型認定こども園の乳歯むし歯有病状況（2022年度県健康づくり支援課乳歯う蝕り患状況表より）

1. 全施設（269施設 16,401人）※2～4の合計

（令和4年度）

区分 年齢	被健児 数 (人)	むし歯の ある者 (人)	むし歯数（本）			むし歯 有病者率 (%)	一人平均むし歯数（本）			処置歯 率 (%)
			総本数	未処置歯	処置歯		総数	未処置歯	処置歯	
年少組（3歳児）	5,161	331	957	743	214	6.4	0.19	0.14	0.04	22.4
年中組（4歳児）	5,561	554	1,777	1,125	652	10.0	0.32	0.20	0.12	36.7
年長組（5歳児）	5,679	977	3,410	1,724	1,686	17.2	0.60	0.30	0.30	49.4
合計	16,401	1,862	6,144	3,592	2,552	11.4	0.37	0.22	0.16	41.5

2. 公私立幼稚園（27施設 1,496人）

（令和4年度）

区分 年齢	被健児 数 (人)	むし歯の ある者 (人)	むし歯数（本）			むし歯 有病者率 (%)	一人平均むし歯数（本）			処置歯 率 (%)
			総本数	未処置歯	処置歯		総数	未処置歯	処置歯	
年少組（3歳児）	426	27	57	39	18	6.3	0.13	0.09	0.04	31.6
年中組（4歳児）	495	50	138	101	37	10.1	0.28	0.20	0.07	26.8
年長組（5歳児）	575	85	264	107	157	14.8	0.46	0.19	0.27	59.5
合計	1,496	162	459	247	212	10.8	0.31	0.17	0.14	46.2

3. 全保育所（156施設 7,828人）

（令和4年度）

区分 年齢	被健児 数 (人)	むし歯の ある者 (人)	むし歯数（本）			むし歯 有病者率 (%)	一人平均むし歯数（本）			処置歯 率 (%)
			総本数	未処置歯	処置歯		総数	未処置歯	処置歯	
年少組（3歳児）	2,441	174	465	381	84	7.1	0.19	0.16	0.03	18.1
年中組（4歳児）	2,658	299	999	680	319	11.2	0.38	0.26	0.12	31.9
年長組（5歳児）	2,729	516	1,848	962	886	18.9	0.68	0.35	0.32	47.9
合計	7,828	989	3,312	2,023	1,289	12.6	0.42	0.26	0.16	38.9

4. 幼保連携型認定こども園（86施設 7,077人）

（令和4年度）

区分 年齢	被健児 数 (人)	むし歯の ある者 (人)	むし歯数（本）			むし歯 有病者率 (%)	一人平均むし歯数（本）			処置歯 率 (%)
			総本数	未処置歯	処置歯		総数	未処置歯	処置歯	
年少組（3歳児）	2,294	130	435	323	112	5.7	0.19	0.14	0.05	25.7
年中組（4歳児）	2,408	205	640	344	296	8.5	0.27	0.14	0.12	46.3
年長組（5歳児）	2,375	376	1,298	655	643	15.8	0.55	0.28	0.27	49.5
合計	7,077	711	2,373	1,322	1,051	10.0	0.34	0.19	0.15	44.3

※施設区分の集計方法

認定こども園の「保育所型」及び「地方裁量型」は保育所に、「幼稚園型」は幼稚園に含み、「幼保連携型」は幼保連携型認定こども園として別に集計した。

2-2-2 永久歯むし歯の現状

表25 児童・生徒の永久歯のむし歯有病状況

市立学校167校（小学校106、中学校56、高等学校2、中等教育学校1、特別支援学校2）

（令和4年度）

学年	区分	受検者数 (人)	むし歯のある者 (人)	むし歯数（本）				むし歯有病者率 (%)	一人平均むし歯数（本）				処置歯率 (%)
				総数	未処置歯	処置歯	喪失歯		総数	未処置歯	処置歯	喪失歯	
小学校	1年	6,047	38	44	25	19	0	0.6	0.01	0.00	0.00	0.00	43.2
	2年	6,047	124	185	86	99	0	2.1	0.03	0.01	0.02	0.00	53.5
	3年	6,320	223	330	153	177	0	3.5	0.05	0.02	0.03	0.00	53.6
	4年	6,066	354	575	202	372	1	5.8	0.09	0.03	0.06	0.00	64.7
	5年	6,416	434	721	284	437	0	6.8	0.11	0.04	0.07	0.00	60.6
	6年	6,433	529	896	313	582	1	8.2	0.14	0.05	0.09	0.00	65.0
	全学年	37,329	1,702	2,751	1,063	1,686	2	4.6	0.07	0.03	0.05	0.00	61.3
中学校	1年	6,151	736	1,500	475	1,023	2	12.0	0.24	0.08	0.17	0.00	68.2
	2年	6,109	896	2,090	628	1,447	15	14.7	0.34	0.10	0.24	0.00	69.2
	3年	6,164	1,058	2,595	644	1,944	7	17.2	0.42	0.10	0.32	0.00	74.9
	全学年	18,424	2,690	6,185	1,747	4,414	24	14.6	0.34	0.09	0.24	0.00	71.4
高等学校	1年	447	101	247	90	157	0	22.6	0.55	0.20	0.35	0.00	63.6
	2年	424	115	310	81	229	0	27.1	0.73	0.19	0.54	0.00	73.9
	3年	402	127	416	112	304	0	31.6	1.03	0.28	0.76	0.00	73.1
	全学年	1,273	343	973	283	690	0	26.9	0.76	0.22	0.54	0.00	70.9

（令和4年度歯科定期健康診断結果集計表より）

2-2-3 児童・生徒の歯肉炎及び不正咬合の現状

表26 児童・生徒の歯肉炎および不正咬合の状況

（令和4年度）

学年	区分	受検者数 (人)	歯肉の状態				不正咬合			
			要観察者		要精検者		要観察者		要精検者	
			人数	%	人数	%	人数	%	人数	%
小学校	1年	6,047	168	2.8	23	0.4	391	6.5	101	1.7
	2年	6,047	439	7.3	34	0.6	535	8.8	113	1.9
	3年	6,320	744	11.8	71	1.1	784	12.4	146	2.3
	4年	6,066	740	12.2	94	1.5	721	11.9	105	1.7
	5年	6,416	809	12.6	123	1.9	812	12.7	138	2.2
	6年	6,433	732	11.4	103	1.6	749	11.6	115	1.8
	全学年	37,329	3,632	9.7	448	1.2	3,992	10.7	718	1.9
中学校	1年	6,151	1,078	17.5	109	1.8	961	15.6	133	2.2
	2年	6,109	1,141	18.7	128	2.1	1,001	16.4	132	2.2
	3年	6,164	1,102	17.9	122	2.0	1,051	17.1	162	2.6
	全学年	18,424	3,321	18.0	359	1.9	3,013	16.4	427	2.3
高等学校	1年	447	76	17.0	7	1.6	104	23.3	24	5.4
	2年	424	66	15.6	11	2.6	96	22.6	29	6.8
	3年	402	73	18.2	7	1.7	105	26.1	25	6.2
	全学年	1,273	215	16.9	25	2.0	305	24.0	78	6.1

（令和4年度歯科定期健康診断結果集計表より）

2-2-4 園・学校^{※1}での歯科保健活動の現状(県健康づくり支援課 歯科保健実施状況表より)

調査施設(保育所156、幼稚園28、幼保連携型認定こども園86、小学校114、中学校68)

※1:県立新潟盲学校、県立新潟聾学校、県立新潟養護学校、はまぐみ分校、市立養護学校も含む

表27 歯科健診実施状況

(令和4年度)

区 分	保育所		幼稚園		幼保連携型認定こども園		小学校		中学校	
	園数	%	園数	%	園数	%	校数	%	校数	%
定期歯科健診	155	99.4	28	100.0	86	100.0	114	100.0	68	100.0
(再掲)臨時歯科健診	2	1.3	2	7.1	2	2.3	10	8.8	4	5.9
治療勧告	154	98.7	28	100.0	86	100.0	114	100.0	68	100.0
歯肉炎処置勧奨実施率 ^{※2}	14	33.3	4	33.3	12	30.0	108	99.1	66	100.0
CO処置勧奨実施率 ^{※2}	69	69.7	11	61.1	50	70.4	105	98.1	63	96.9

※2:「対象者なし」の施設を除いた率

表28 治療勧告回数

(令和4年度)

区 分	保育所		幼稚園		幼保連携型認定こども園		小学校		中学校	
	園数	%	園数	%	園数	%	校数	%	校数	%
1 回	145	92.9	24	85.7	81	94.2	42	36.8	17	25.0
2 回	6	3.8	3	10.7	5	5.8	46	40.4	28	41.2
3 回	3	1.9	1	3.6	0	0.0	20	17.5	20	29.4
4 回	0	0.0	0	0.0	0	0.0	2	1.8	3	4.4
5 回以上	0	0.0	0	0.0	0	0.0	4	3.5	0	0.0

表29 園・学校におけるむし歯予防事業実施状況

(令和4年度)

区 分	保育所		幼稚園		幼保連携型認定こども園		小学校		中学校	
	園数	%	園数	%	園数	%	校数	%	校数	%
園・学校での歯みがき	129	82.7	20	71.4	55	64.0	50	43.9	25	36.8
歯みがき剤の使用	3	1.9	0	0.0	2	2.3	11	9.6	14	20.6
フッ化物洗口実施	143	91.7	16	57.1	60	69.8	75	65.8	6	8.8

表30 園児・児童・生徒に対する歯科保健教育実施状況

(令和4年度)

区 分	保育所		幼稚園		幼保連携型認定こども園		小学校		中学校	
	園数	%	園数	%	園数	%	校数	%	校数	%
保健指導	101	64.7	18	64.3	58	67.4	100	87.7	52	76.5
歯みがきの評価 ^{※3}	3	1.9	0	0.0	1	1.2	49	43.0	18	26.5
フッ化物入り歯磨剤指導	3	1.9	0	0.0	3	3.5	45	39.5	21	30.9
フロス・糸つきようじ指導	0	0.0	0	0.0	0	0.0	95	83.3	44	64.7

※3:歯垢染色剤で評価

表31 保護者に対する歯科保健啓発活動実施状況

(令和4年度)

区 分	保育所		幼稚園		幼保連携型認定こども園		小学校		中学校	
	園数	%	園数	%	園数	%	校数	%	校数	%
講演会・講習会	0	0.0	0	0.0	3	3.5	8	7.0	3	4.4
たより等の広報活動	82	52.6	18	64.3	59	68.6	108	94.7	65	95.6

2-2-5 成人歯科保健の現状

表32 成人歯科健診受診状況

(令和4年度)

区分 対象	対象者数 (人)	受診者数 (人)	判定区分(人)			受診率 (%)	判定区分(%)			要精密検査の内容(人)					
			異常なし	要指導	要精密検査		異常なし	要指導	要精密検査	ポケット ト周1	ポケット ト周2	未処置歯	要補綴歯	その他	
男	40歳	4,675	180	2	31	147	3.9	1.1	17.2	81.7	91	33	75	2	8
	50歳	6,190	236	5	42	189	3.8	2.1	17.8	80.1	107	64	96	6	5
	小計	10,865	416	7	73	336	3.8	1.7	17.5	80.8	198	97	171	8	13
女	40歳	4,670	370	34	104	232	7.9	9.2	28.1	62.7	153	31	117	6	5
	50歳	6,046	454	35	95	324	7.5	7.7	20.9	71.4	206	64	131	1	13
	小計	10,716	824	69	199	556	7.7	8.4	24.2	67.5	359	95	248	7	18
合計	21,581	1,240	76	272	892	5.7	6.1	21.9	71.9	557	192	419	15	31	

表33 お口の健康長寿健診受診状況

(令和4年度)

区分 対象	対象者数 (人)	受診者数 (人)	判定区分(人)			受診率 (%)	判定区分(%)			口腔機能評価項目の要注意者(%)					
			異常なし	要指導	要精密検査		異常なし	要指導	要精密検査	咀嚼能力	舌口唇機能	嚥下機能	粘膜異常	口腔乾燥	
男	76歳	4,726	619	74	112	433	13.1	12.0	18.1	70.0	9.4	30.5	5.2	3.4	14.5
	80歳	3,610	43	7	6	30	1.2	16.3	14.0	69.8	4.7	34.9	23.3	2.3	25.6
	小計	8,336	662	81	118	463	7.9	12.2	17.8	69.9	9.1	30.8	6.3	3.3	15.3
女	76歳	5,511	768	137	124	507	13.9	17.8	16.1	66.0	9.1	25.1	7.4	2.5	21.0
	80歳	4,626	56	2	16	38	1.2	3.6	28.6	67.9	5.4	21.4	1.8	0.0	35.7
	小計	10,137	824	139	140	545	8.1	16.9	17.0	66.1	8.9	24.9	7.0	2.3	22.0
合計	18,473	1,486	220	258	1,008	8.0	14.8	17.4	67.8	9.0	27.5	6.7	2.8	19.0	

表34 妊婦歯科健診受診状況

(令和4年度)

区分 年齢	対象者数 (人)	回数 (回)	受診者数 (人)	受診率 (%)	判定区分(人)						むし歯のある者 (人)	むし歯数(本)				むし歯有病者率 (%)	処置歯率 (%)	一人平均むし歯数(本)				デンタルフロス 使用率 (%)	歯間ブラッシング 使用率 (%)		
					異常なし	要指導	要精密検査	歯周ポケット1	歯周ポケット2	未処置歯		要補綴歯	その他	総数	未処置歯			処置歯	喪失歯	総数	未処置歯			処置歯	喪失歯
～19歳	-	-	4	-	0	2	2	0	0	2	0	0	3	12	3	9	0	75.0	75.0	3.00	0.75	2.25	0.00	0.0	0.0
20～29歳	-	-	486	-	117	156	213	132	6	112	1	0	320	1,726	273	1,445	8	65.8	83.7	3.55	0.56	2.97	0.02	35.6	9.3
30～39歳	-	-	839	-	238	270	331	181	15	194	4	0	688	4,540	405	4,111	24	82.0	90.6	5.41	0.48	4.90	0.03	47.3	14.5
40歳～	-	-	84	-	16	31	37	16	3	23	0	0	80	643	39	603	1	95.2	93.8	7.65	0.46	7.18	0.01	57.1	9.5
合計	4,636	87	1,413	30.5	371	459	583	329	24	331	5	0	1,091	6,921	720	6,168	33	77.2	89.1	4.90	0.51	4.37	0.02	43.7	12.4

(歯周ポケット1:4～5mmの浅いポケット、歯周ポケット2:6mm以上の深いポケット)

表35 歯科健康教育・相談

(令和4年度)

	回数(回)	受講者数(人)
安産教室	30	316
育児相談(歯科相談)	80	277
成人歯科健康教育	28	462
その他※	111	3,448

※その他内訳

- 親子歯科健康教室
 - 東区 (6回、34人)
 - 中央区 (4回、30人)
 - 江南区 (4回、20人)
 - 南区 (8回、225人)
 - 西区 (4回、20人)
- 区づくり事業等
(健康教育、啓発イベント)
 - 東区 (52回、2,222人)
 - 中央区 (1回、137人)
 - 江南区 (11回、240人)
 - 西蒲区 (10回、294人)
- 市政さわやかトーク宅配便 保健所 (11回、226人)

2-3 国及び県の歯科疾患状況

2-3-1 令和4年厚生労働省歯科疾患実態調査

表36 う歯を持つ者の割合（乳歯：1～14歳）（%）

（令和4年）

年齢 (歳)	う歯のない者	う歯のある者		
		処置完了の者	処置歯・未処置歯 を併有する者	未処置の者
1	92.9	7.1	-	-
2	100	-	-	-
3	100	-	-	-
4	100	-	-	-
5	82.4	11.8	5.9	-
6	69.2	23.1	7.7	-
7	64.7	5.9	11.8	17.6
8	77.8	11.1	5.6	5.6
9	80.0	6.7	6.7	6.7
10	76.5	23.5	-	-
11	85.0	10.0	-	5.0
12	92.9	7.1	-	-
13	100	-	-	-
14	100	-	-	-

表37 う歯を持つ者の割合（永久歯：5歳以上）（%）

（令和4年）

年齢階級 (歳)	う歯のない者	う歯のある者			
		総数	処置完了の者	処置歯・未処置歯 を併有する者	未処置の者
総数	12.8	87.2	57.5	27.4	2.3
5～9	97.5	2.5	1.3	-	1.3
10～14	68.3	31.7	18.3	6.1	7.3
15～19	55.1	44.9	20.4	16.3	8.2
20～24	28.8	71.2	40.4	23.1	7.7
25～29	15.8	84.2	55.3	26.3	2.6
30～34	8.0	92.0	44.0	38.7	9.3
35～39	7.2	92.8	66.3	25.3	1.2
40～44	2.6	97.4	69.0	27.6	0.9
45～49	0.7	99.3	71.7	27.6	-
50～54	1.3	98.7	65.8	32.9	-
55～59	0.7	99.3	67.2	29.2	2.9
60～64	1.7	98.3	76.8	20.9	0.6
65～69	0.9	99.1	68.6	28.2	2.3
70～74	5.2	94.8	65.6	28.2	1.0
75～79	9.7	90.3	55.4	32.6	2.3
80～84	14.3	85.7	51.1	32.4	2.2
85～	16.2	83.8	39.0	41.0	3.8

表38 20本以上の歯を有する者の割合の年次推移(%)

(令和4年)

年齢階級 (歳)	平成5年 (1993年)	平成11年 (1999年)	平成17年 (2005年)	平成23年 (2011年)	平成28年 (2016年)	令和4年 (2022年)
45～49	88.1	90.0	95.0	97.1	99.0	97.9
50～54	77.9	84.3	88.9	93.0	95.9	95.5
55～59	67.5	74.6	82.3	85.7	91.3	94.9
60～64	49.9	64.9	70.3	78.4	85.2	89.3
65～69	31.4	48.8	57.1	69.6	73.0	81.4
70～74	25.5	31.9	42.4	52.3	63.4	72.1
75～79	10.0	17.5	27.1	47.6	56.1	55.8
80～84	11.7	13.0	21.1	28.9	44.2	45.6
85～	2.8	4.5	8.3	17.0	25.7	38.1

(参考)

80歳	10.9	15.3	24.1	38.3	51.2	51.6
-----	------	------	------	------	------	------

※80歳の割合は、75歳以上85歳未満の20本以上歯を有する者の割合から推計

表39 歯肉出血を有する者の割合(%)
年齢階級別(10歳以上)

(令和4年)

年齢階級 (歳)	なし	あり	対象歯の ない者	不明
総数	49.3	44.9	5.7	0.0
10～14	59.8	40.2	-	-
15～19	65.3	34.7	-	-
20～24	57.7	42.3	-	-
25～29	52.6	47.4	-	-
30～34	49.3	50.7	-	-
35～39	62.7	37.3	-	-
40～44	48.3	51.7	-	-
45～49	48.3	51.7	-	-
50～54	53.5	45.2	1.3	-
55～59	48.9	51.1	-	-
60～64	58.2	39.0	2.8	-
65～69	53.2	45.0	1.8	-
70～74	48.5	44.3	7.2	0.3
75～79	40.3	46.9	12.8	-
80～84	45.6	35.7	18.7	-
85～	22.9	52.4	24.8	-

表40 歯周ポケットを有する者の割合(%)
年齢階級別(15歳以上)

(令和4年)

年齢階級 (歳)	総数	(再掲)	
		4mm以上 6mm未満	6mm以上
総数	47.9	34.4	13.5
15～19	14.3	14.3	-
20～24	21.2	19.2	1.9
25～29	31.6	28.9	2.6
30～34	33.3	29.3	4.0
35～39	33.7	31.3	2.4
40～44	35.3	31.0	4.3
45～49	43.4	36.6	6.9
50～54	43.9	37.4	6.5
55～59	49.6	38.7	10.9
60～64	45.8	30.5	15.3
65～69	55.9	42.3	13.6
70～74	56.4	39.0	17.4
75～79	60.5	38.0	22.5
80～84	52.7	28.0	24.7
85～	50.5	28.6	21.9

3-3-2 令和4年度文部科学省学校保健統計調査

表41 12歳児永久歯の1人当り平均むし歯等数(本)

(令和4年度)

区分	計	喪失歯数	むし歯(う歯)		
			計	処置歯数	未処置歯数
計	0.56	0.01	0.55	0.35	0.20
男	0.50	0.01	0.50	0.31	0.19
女	0.61	0.01	0.60	0.39	0.21

3-3-3 令和3年度厚生労働省地域保健・健康増進事業報告

表42 政令指定都市1歳6か月児歯科健診結果

※むし歯有病者率が低い順

(令和3年度)

	政令指定都市	むし歯有病者率 (%)	一人平均 むし歯数 (本)
1	静岡市	0.4	0.01
	岡山市	0.5	0.01
2	新潟市	0.5	0.01
	京都市	0.5	0.01
5	浜松市	0.6	0.02
	名古屋市	0.6	0.02
7	横浜市	0.7	0.02
	川崎市	0.7	0.02
	広島市	0.8	0.02
	さいたま市	0.8	0.02
9	堺市	0.8	0.02
	神戸市	0.8	0.02
	仙台市	0.8	0.02
14	大阪市	0.8	0.04
15	相模原市	0.9	0.03
16	千葉市	1.0	0.03
17	北九州市	1.1	0.04
18	札幌市	1.2	0.04
19	熊本市	1.4	0.04
20	福岡市	1.6	0.10
	政令指定都市平均	0.8	0.03
	全国平均	0.8	0.02

表43 政令指定都市3歳児歯科健診結果

※むし歯有病者率が低い順

(令和3年度)

	政令指定都市	むし歯有病者率 (%)	一人平均 むし歯数 (本)
1	名古屋市	5.8	0.18
2	新潟市	6.0	0.16
3	静岡市	6.9	0.22
4	横浜市	7.0	0.20
5	さいたま市	7.2	0.21
6	川崎市	7.3	0.21
7	相模原市	8.3	0.23
8	札幌市	8.4	0.31
9	福岡市	8.8	0.26
10	千葉市	9.2	0.29
11	広島市	9.4	0.26
12	神戸市	10.1	0.33
13	浜松市	10.3	0.30
14	仙台市	10.8	0.33
15	堺市	12.3	0.39
16	大阪市	12.9	0.45
17	北九州市	13.2	0.48
18	岡山市	13.5	0.47
19	京都市	14.1	0.45
20	熊本市	15.9	0.56
	政令指定都市平均	9.3	0.30
	全国平均	10.2	0.33

※一人平均むし歯数、政令指定都市平均及び全国平均は報告数値より算出

3-3-4 令和4年度新潟県小児むし歯有病状況

(県健康づくり支援課 歯科疾患の現状と歯科保健対策より)

表44 保育所・幼稚園における乳歯むし歯有病状況

(令和4年度)

年齢	区分	受診者数 (人)	むし歯有病者率 (%)	一人平均むし歯数 (本)	治療歯率 (%)
年少組(3歳児)		13,771	6.9	0.20	18.8
年中組(4歳児)		14,592	13.6	0.46	31.3
年長組(5歳児)		15,108	21.3	0.80	46.5
全学年		43,471	14.1	0.50	38.2

表45 小・中学校および高等学校における歯科疾患の状況

(令和4年度)

年齢	区分	受診者数 (人)	むし歯 有病者率 (%)	一人平均 むし歯数 (本)	治療歯率 (%)	CO 所有者率 (%)	一人平均 CO数 (本)	GO者率 (%)	G者率 (%)
小学校	1年	16,309	1.0	0.02	48.6	1.4	0.02	2.9	0.5
	2年	16,322	2.5	0.04	53.2	3.3	0.05	6.9	0.9
	3年	16,929	3.8	0.06	58.0	4.6	0.08	10.2	1.4
	4年	17,078	5.9	0.11	63.9	6.0	0.11	10.7	1.3
	5年	17,438	7.2	0.13	59.3	6.7	0.12	12.4	1.9
	6年	17,968	8.7	0.17	67.8	6.8	0.12	11.5	2.0
	全学年	102,044	4.9	0.09	62.1	4.9	0.09	9.2	1.3
中学校	1年	17,600	11.0	0.23	69.0	9.3	0.19	14.1	1.9
	2年	17,742	13.9	0.31	70.0	10.6	0.24	15.0	2.7
	3年	17,742	15.6	0.38	72.3	11.3	0.26	14.5	2.5
	全学年	53,084	13.5	0.30	70.7	10.4	0.23	14.5	2.4
高等学校	1年	17,119	17.1	0.44	72.5	—	—	13.1	3.3
	2年	16,131	21.5	0.60	72.4	—	—	14.5	3.0
	3年	16,528	25.8	0.82	74.0	—	—	14.1	3.2
	全学年	49,778	21.4	0.62	73.1	—	—	13.9	3.2

注1) 受診者数は、新潟県児童福祉施設の設備及び運営に関する基準を定める条例第16条、新潟市児童福祉施設の設備及び運営の基準に関する条例第16条(保育所)、学校保健安全法第13条(幼稚園・小学校・中学校・高等学校・中等教育学校・特別支援学校)、就学前の子どもに関する教育、保育等の総合的な提供の推進に関する法律第27条(幼保連携型認定こども園)に基づく定期歯科健診を受けた者の数である。

注2) 園児は乳歯の状況、児童・生徒は永久歯の状況である。

注3) 高校については、定時制及び通信制を除く数値である。

注4) CO: 要観察歯(主に、初期のむし歯が疑われる歯を示す。フッ化物利用やシーラントなどにより、むし歯の発生や進行を防ぐことが可能である。なお、統計処理する際には、むし歯数には含めない。)

注5) GO: 歯肉の状態が要観察(歯肉の状態が区分1)

注6) G: 歯肉の状態が要精検(歯肉の状態が区分2)

③ 新潟市の歯科保健のあゆみ

年度		年 表
和暦	西暦	
昭和38	1963	3歳児健康診査事業開始(含む歯科健診)
		妊婦歯科健診事業開始
45	1970	フッ化塗布事業を集団形式で開始
52	1977	1歳6か月児健康診査事業開始(含む歯科健診)
62	1987	歯科健康教育開始
		歯科健康相談開始
平成5	1993	新潟市生涯歯科保健計画開始(～平成12年度)・新潟市歯科保健推進会議設置
6	1994	1歳誕生歯科健診開始
7	1995	1歳6か月児健康診査事業にフッ化物塗布を併設
		新潟県在宅障害者歯科保健推進事業 (平成14年に「新潟県障害児・者歯科保健推進事業」に事業名称変更)
8	1996	中核市に移行
10	1998	在宅寝たきり者訪問口腔衛生指導開始
11	1999	3歳児健康診査事業にフッ化物塗布を併設
13	2001	新潟市生涯歯科保健計画(第2次)開始(～平成18年度)
14	2002	成人歯科健診開始(対象年齢:40歳、50歳)
15	2003	新潟市障害者要介護者歯科保健事業開始(～平成26年度)
17	2005	成人歯科健診の対象年齢を拡大(対象年齢:40歳、50歳、60歳、70歳)
		フッ化物塗布事業に個別形式を追加
19	2007	政令指定都市に移行
		新潟市生涯歯科保健計画(第3次)開始(～平成25年度)
20	2008	新潟市口腔保健福祉センター条例制定
21	2009	新潟市口腔保健福祉センター開設
		親子歯科健康教育開始(～平成29年度)
23	2011	1歳誕生歯科健診にブックスタート併設
26	2014	新潟市生涯歯科保健計画(第4次)開始(～平成30年度)
30	2018	新潟市歯科口腔保健推進条例制定
令和元	2019	新潟市生涯歯科保健計画(第5次)開始(～令和5年度)
		お口の健康長寿健診開始(対象年齢:76歳)
2	2020	新型コロナウイルス感染症対策のため幼児歯科健診及び園・学校歯科健診を中止、延期
		令和2年度でフッ化物塗布事業を終了
3	2021	2歳児歯科健診開始
		お口の健康長寿健診の対象年齢を拡大(対象年齢:76歳、80歳)
		歯周病リスク見える化事業開始
		新潟市生涯歯科保健計画(第5次)の終期を1年延長(～令和6年度)