



医療と介護の 出前スクール

日程・内容
未定も
お申込を！



【受付】
開催2か月前まで！

オンライン対応
もOK

内容

地域で活躍する
医療・介護の専
門家が仕事の魅
力を伝えます

活用事例

- ・キャリア教育
- ・総合学習
- ・探求の時間
- ・PTA行事

申込方法

- ・裏面の申込用紙
をご提出ください
- ・詳細は裏面、2枚
目をご覧ください

在宅医療・介護連携
センター（新潟市医師会内）

（TEL） 025-240-4135

（受付時間） 午前9時～午後5時

土日・祝日除く

（FAX） 025-247-8856

（メール） renkei-center@med.email.ne.jp

【FAX・メール・郵送のいずれかにてお申込みください】

新潟市在宅医療・介護連携センター行（FAX：025-247-8856）

「医療と介護の出前スクール」申込書

申込日： 年 月 日

学校名				
学校の所在地				
連絡先	電話		FAX	
メールアドレス				
担当教員氏名				
受講学年・人数	学年		人数	
希望日時	・未定（概ね 月頃）			
	・希望日あり	第一希望	月 日	: ~ :
		第二希望	月 日	: ~ :
※講師選定のため、希望日は2か月以上の余裕をもってお申込みをお願いします。				
希望コース	Aコース	Bコース	その他	
希望する内容・職種				
※ 備考	※オンライン開催を希望される場合はこちらに「オンライン希望」とご記入ください。			

新潟市在宅医療・介護連携センター（新潟市総合保健医療センター5F）

〒950-0914 新潟市中央区紫竹山3丁目3番11号

電話：025-240-4135（直通） FAX：025-247-8856

メール：renkei-center@med.email.ne.jp

< プログラム例 >

Aコース (90分 医療職1コマ・介護職1コマ)

概要	基本となる内容	標準時間
オープニング	病院や地域で活躍している専門職について	5分
講話+職業体験 (医療)	・医療の仕事についてスライドを用いて説明 ・職業体験、演習	35分
まとめ	質疑応答、感想発表など	5分
休憩・移動など	教室移動 または 講師交代	5分
講話+職業体験 (介護)	・介護の仕事について動画、スライドを用いて説明 ・職業体験、演習	35分
まとめ	質疑応答、感想発表など	5分

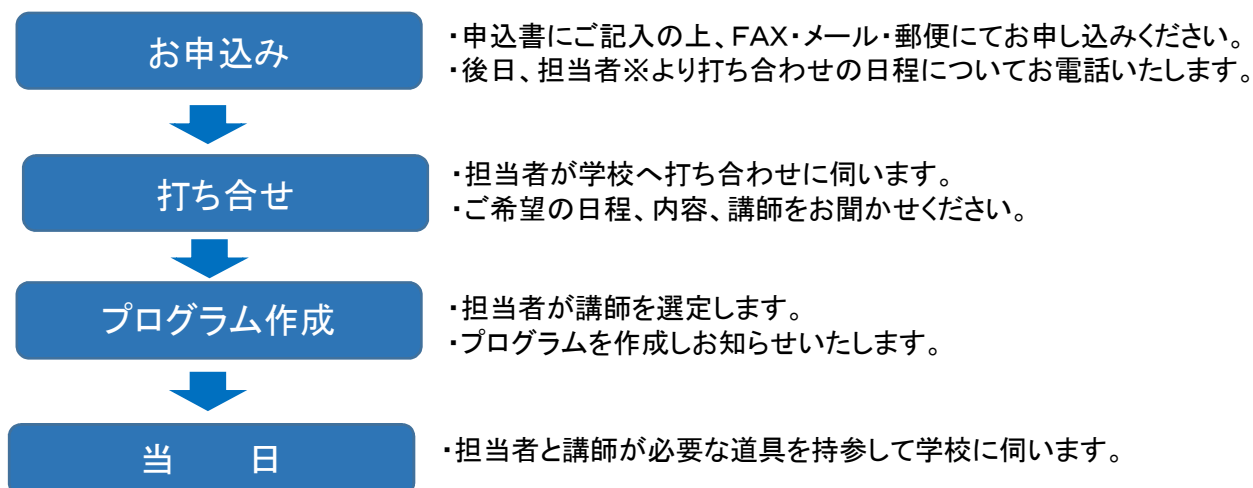
Bコース (45分程度 医療職または介護職1コマ)

概要	基本となる内容	標準時間
オープニング	病院や地域で活躍している専門職について	5分
講話+職業体験	・医療または介護の仕事について動画、スライドを用いて説明 ・職業体験、演習	35分
まとめ	質疑応答、感想発表など	5分

< 講師例 >

介護福祉士、医師、歯科医師、看護師、薬剤師、歯科衛生士、ケアマネジャー、医療ソーシャルワーカー、保健師、理学療法士、作業療法士、言語聴覚士 など

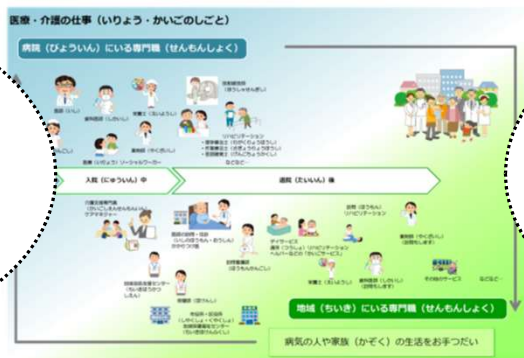
< お申込み～当日 >



※担当者
市内11か所の在宅医療・介護連携ステーションが学校の所在地により分担し、担当します。

参加者の声

医療・介護の仕事のイメージ図を見て、地域の中で様々な職種が連携して働いていることがわかりました。
(小学生)



授業を通して人の命を支える仕事の魅力と共に、好きなことを仕事にできる素晴らしさや仕事をする楽しさを感じることができました。
(先生)

訪問看護師という職業を初めて知りました。患者さんを支えるために看護師だけではなく、医師、リハビリ職、薬剤師など様々な職業の人が地域で働いていることがわかり驚きました。
(高校生)



実験を通して、薬をどうやって飲めばいいのか、どうやったら効くのかわかりました。今日学んだことを自分の将来の夢に結びつけていきたいと思います。
(小学生)

初めて車椅子に乗って、次にどう動くかわからないと不安な気持ちになりました。車椅子を押すときは声がけしながら動かすことで乗っている人を不安にさせないことが大切だと学びました。
(小学生)



介護には大変そうというイメージがありましたが、ケアマネジャーは誰かのために提案し喜んでもらえるやりがいのある仕事だとわかりました。
(中学生)

手洗い実習で自分では洗えていると思ってまだ汚れがたくさん残っていることがわかりました。今日学んだことを活かしこれからはしっかり手洗いをしていきたいと思います。
(中学生)

※感染予防対策が必要な時期には、オンライン授業とさせていただいたり、グループワークや対面を避け聴診器で自らのからだの音を聴くなどの体験をしていただきました。