



Tourist map

ぷち

東区バスで数時間のプチ旅行

東区 ツーリズム！ 区バスおでかけマップ

身近な場所や魅力スポットにおでかけしませんか？

東区バス利用方法

運賃	大人	210円	※均一料金
	小学生	110円	※就学前児は無料

便利&お得に区バスに乗ろう

- 土日祝日は小学生運賃が50円になります(現金のみ)
- 現金・交通系ICカード(「りゅーと」、「Suica」など)でお支払いできます
- 以下の場合、運賃が半額になります(大人110円、小学生60円)
 - ・「シニア半わりゅーと」の利用
 - ・運転経歴証明書の提示(65歳以上)
 - ・障がい者手帳等の提示

利用上の注意

- 運賃は後払いです。降車時にお支払いください
- 回数券、定期券、フリー乗車券はありません
- そのほかの注意点などは、「東区バス運行ガイド」をご覧ください

東区バス運行ガイド

時刻表、運行ルート、乗り方などをまとめて掲載しています
このほか、「ポケット時刻表」もご利用ください



「運行ガイド」や「ポケット時刻表」は区役所などの公共施設のほか、区バス車内にも設置しています

停留所例



東区のイメージカラー
アクアブルーが
目印です

スマートフォンやパソコンで区バスの時刻表や位置情報を確認できます



時刻表、
運行概要



区バス位置
情報システム
「e区バス」

「自動車に頼らない生活」を考えてみませんか？

東区では、多くの人が自動車に頼って生活をしていることが分かります。



「新潟市内都市交通特性調査」H28年度

自動車ばかりに頼る生活はデメリットも多い…

- 1 自動車の運転は、交通事故のリスクが高い
- 2 自動車の維持費がかかる
- 3 個々で自動車を使うと、二酸化炭素排出量が多くなり、大気汚染や地球温暖化の原因になる
- 4 公共交通の利用者減少により、さらなる減便・廃止などのサービス低下を招く
- 5 ドア to ドアの生活は運動不足や体力の低下につながる

山の下・河渡エリア

“産業のまち東区”を
観よう!

所要料金	所要時間
630円	約2時間40分



帆船の形をした遊具をはじめ、大人も利用できる健康遊具もあり、思い切りからだを動かせる公園です。隣接するみなとタワーの展望展示室からは、新潟西港や石油基地、火力発電所が一望できます。
※みなとランドは12月~3月の冬期間は閉園です。

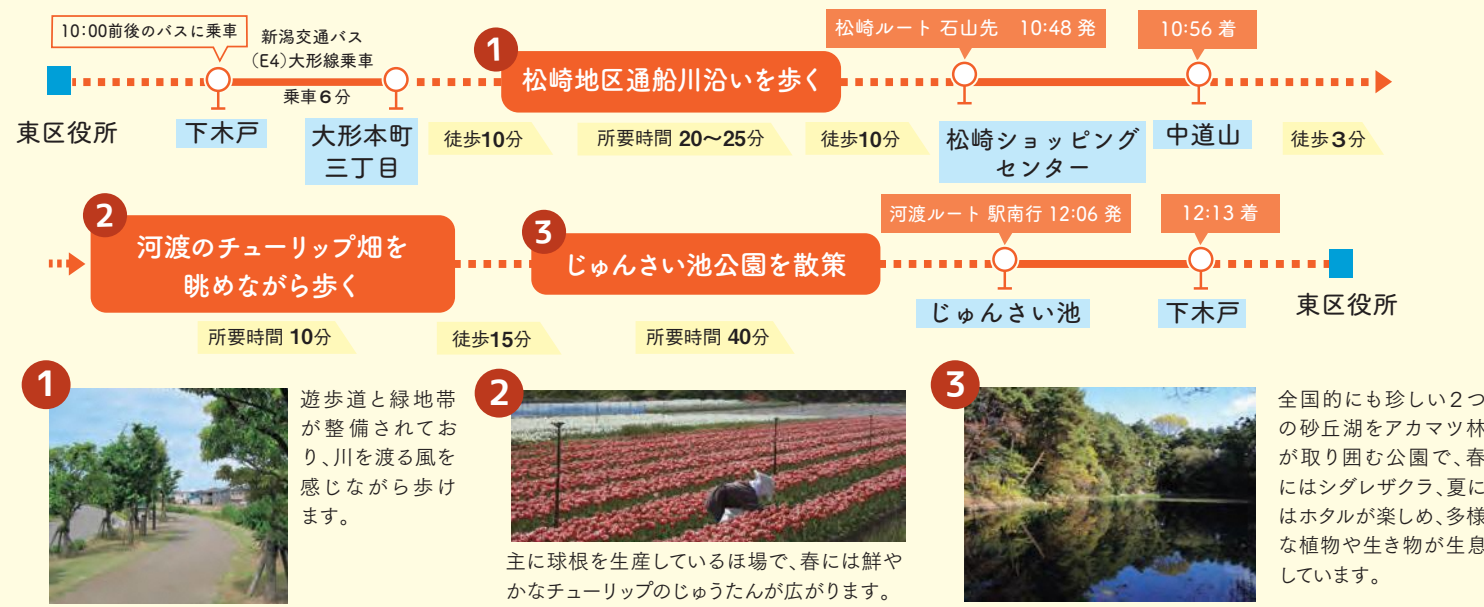
- このモデルコースに記載したバス時刻は平日ダイヤです
- フリー乗車券や乗り継ぎ割引はありません。1回の乗車ごとに運賃がかかります
- 歩きやすい靴と服装でお出かけください
- 季節にあった飲み物も持参するとより快適♪
- 施設や神社等では、見学や撮影のマナーを守りましょう



木戸エリア

季節を感じながら
水辺をめぐろう!

所要料金	所要時間
600円	約2時間20分

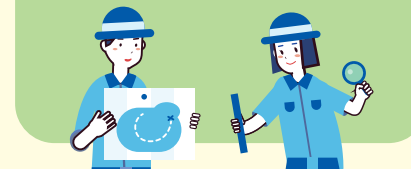


全国的にも珍しい2つの砂丘湖をアカマツ林が取り囲む公園で、春にはシダレザクラ、夏にはホタルが楽しめ、多様な植物や生き物が生息しています。

石山・大形エリア

東区の歴史浪漫を
満喫しよう!

所要料金	所要時間
630円	約3時間50分



- 1 照大寺: 浄土真宗本願寺中興の祖、蓮如上人縁由の碑があり、「石山」の地名の元になった逸話が伝わっています。
- 2 石山諏訪神社: 16世紀末に創建され、門前には新潟市で最も古い狛犬が鎮座しています。
- 3 招魂所山六體地藏尊: 江戸時代に酒井吉右エ門が万病の薬を伝えた僧への恩返しとして建立したと言われています。
- 4 藤戸神社: 源頼朝の命により佐々木盛綱が築いたと言われており、北方へ逃れる義経一行の伝説も残っています。
- 5 薬師庵: 東区で唯一の県指定文化財の薬師如来坐像があり、「松崎のお薬師様」として親しまれています。
- 6 大形神社: 平安時代中期に編み込まれた「延喜式」に記載されている1200年の歴史のある神社で、地名の起源でもあります。
- 7 牡丹山諏訪神社: 2013年に境内で円筒埴輪片が発見され、その後の調査で5世紀前半の古墳の存在が明らかになり注目を集めました。

それぞれの停留所の位置は「東区バス運行ガイド」でご確認ください。

中面のモデルコース以外にも、区バスに乗って色々なスポットに行くことができます。

歴史を感じられるスポット



山の下神明宮

「臨港病院前」から徒歩13分、「山の下庁舎前」から徒歩11分

学業、商売の神々を祀る神社。春・秋の祭りでは町内別の「山の木遣り」が奉納されます。



三柱神社

「市営住宅前」から徒歩8分

明治40年、山木戸地域にあった三社を統合。三体の祭神が合祀されており、祭りでは神楽が奉納されます。



寺山不動尊火産霊神社

「逢谷内」から徒歩8分

400年以上前に授かった不動明王を「寺山不動尊」として奉祀。夏の祭事、茅の輪くぐりで知られています。

子どもと遊べるスポット



牛海道中央公園

「牛海道中央公園」から徒歩1分

広場や丘陵があり、飛行機が飛んでいく様子も見えます。遊具も充実していて、家族で楽しめます。



河渡中央公園

「有楽」から徒歩6分

周囲を木々に囲まれており、夏には森林浴、秋にはどんぐりやまつぼっくり拾いなど季節を感じながら遊ぶことができます。



こども創作活動館

「牡丹山一丁目」から徒歩4分

中学生までの子どもが遊べる施設。春には満開の桜が、お城がモチーフになった建物を囲みます。



寺山公園・子育て交流施設「い〜てらす」

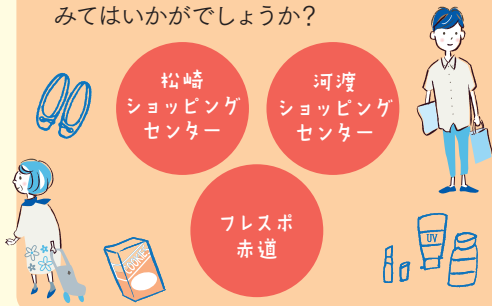
「はなみずき」から徒歩3分

健康づくりや子育て支援機能を備えた公園。小学3年生までの子どもが遊べる「い〜てらす」では天候を気にせず体を動かして遊べます。

牛海道中央公園、河渡中央公園は駐車場がないので、区バスでかけたほうがいいかも！

買い物に便利なスポット

この3つのショッピングセンターには区バスの停留所があります。自動車ではなく、区バスに乗ってお買い物にのぞいてみてはいかがでしょうか？

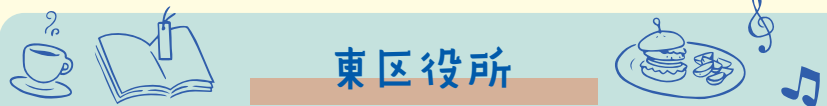


松崎
ショッピング
センター

河渡
ショッピング
センター

フレスポ
赤道

東区役所



区役所のほか、「東区プラザ」、子育て支援施設「わいわいひろば」、図書室などを併設しています。飲食可能なフリースペースや飲食店もあります。



南口エントランス



北口ロータリー

区役所最寄り停留所

- ・松崎ルート「東区役所」は、北口ロータリー
- ・河渡ルート「下木戸」は、旧7号線沿い（新潟交通路線バス停留所と共通）