



豊かな産業とやすらぎの水辺が調和し
笑顔と元気があふれる
空港と港があるまち

東区だより

2021年3月7日

毎月第1・3日曜発行

わいわい東区 TALK

No. 333

【編集・発行】新潟市東区役所 地域課
〒950-8709 東区下木戸1-4-1

☎025-272-1000 (代表)

● 東区データ 面積 38.62km² 人口135,659人(-146) 世帯数61,735(-52) 男65,424人(-104) 女70,235人(-42) ※1月末現在の住民基本台帳。カッコは前月末比

一緒に考えよう!

支え合いのしくみづくり

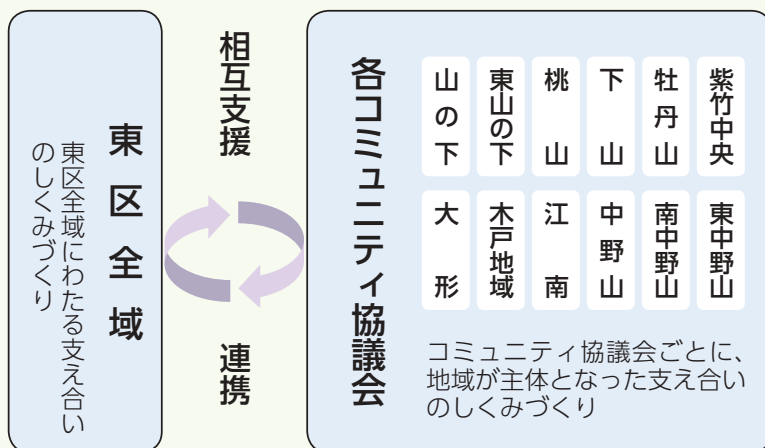
急速に進む人口減少や少子高齢化社会の中で、住み慣れた地域でいつまでも安心して暮らし続けられるまちづくりのため、市では医療・介護・介護予防・生活支援・住まいを包括的に提供できる体制づくり(地域包括ケアシステム)を進めています。現在は新型コロナウイルス感染症の影響で活動が制限されていますが、地域の皆さんが主体の支え合い、助け合いの活動が重要であることから、地域で行われているさまざまな活動を紹介します。

地域の茶の間を開きたい、助け合い活動してみたいなどなんでもご相談ください。自分の住んでいる地域がより良くなるように一緒に考えましょう!

問い合わせ 健康福祉課地域福祉・高齢介護グループ(☎025-250-2380)
東区社会福祉協議会(☎025-272-7721)

支え合いのしくみづくり会議

支え合いのしくみづくりのため、東区全域と各コミュニティ協議会に会議を設置し、互いに連携しながら地域の課題を把握し、必要な支援について話し合っています。



地域の茶の間

「地域の茶の間」は、子どもから高齢者まで障がいの有無にかかわらず誰もが参加できる場所です。新しい生活様式を取り入れ、三密を避けるなど感染症対策を行いながら活動しています。



地域活動

ごみ出しや自宅の電球の取り替えのような「ちょっとした困りごと」は住民同士で助け合おう」と活動グループが結成されるなど、地域の輪が広がり始めています。



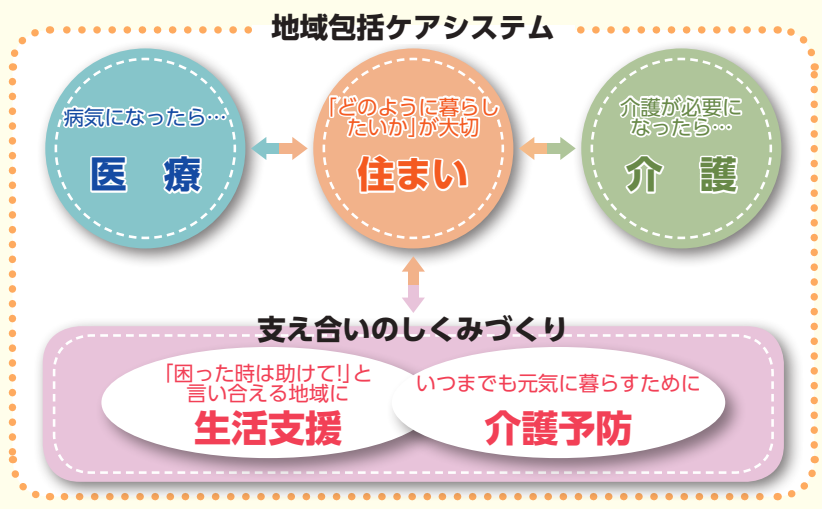
普及・啓発活動

地域の情報を集めたガイドブックの作成や、地域の皆さんによる支え合いのしくみづくりについての研修会の開催など、支え合いの重要性を伝える取り組みを進めています。



支え合いと地域包括ケアシステム

支え合いのしくみづくりは、市が進める地域包括ケアシステムの一部で、住み慣れた地域でいつまでも安心して暮らし続けられるまちづくりのために重要です。



東区バスを応援してくれる広告主を募集します

区バス「河渡ルート」と「松崎ルート」に令和3年4月以降掲載する広告を募集します。

申し込み 3月17日(水)までに申込書を地域課(43番窓口)へ
※申込書は、市ホームページでダウンロード、または同窓口で配布

※掲載事業者は、申込期限までの応募分は抽選で決定し、以降の応募分は先着順で決定します

問い合わせ 同課(☎025-250-2110)



▲詳しくはこちら

対象 市内に本社または支店、営業所などがある事業者
掲載料(1カ月当たりの料金)

【車外広告】 後部ガラス面ステッカー 10,000円 ※河渡ルートのみ

【車内広告】 ガラス側面ステッカー 700円

窓上ポスター(B3) 1,400円

運転席後部モニター映像広告(音声なし)

1コマ(15秒) 4,000円(1台あたり)

※上記金額は広告掲載料のみで、制作費、デザイン料などは含まれません

※令和3年度に松崎ルートを走る車両の入れ替えを予定しているため、車外広告の新規募集は実施しません





健康・福祉ガイド

●はじめての離乳食

回 4月9日(金)午後1時30分～2時20分
 場 木戸健康センター 内 離乳食の進め方
 込 生後4～5カ月の乳児の保護者
 持 母子健康手帳、バスタオル、筆記用具
 回 3月10日(水)から電話で市役所コールセンター(☎025-243-4894)

●ステップ離乳食

回 4月9日(金)午前10時～同50分
 場 木戸健康センター 内 離乳食の進め方
 込 生後6カ月以降で、2～3回食に進もうとしている乳児の保護者
 持 母子健康手帳、バスタオル、筆記用具
 回 3月10日(水)から電話で市役所コールセンター(☎025-243-4894)

●ぴよんぴよん育ちの会

子育ての中で「落ち着きがない」「お友達とのトラブルが多い」「名前を呼んでも目が合いにくい」など気になることや困っていることはありませんか。親子で遊びながら成長、発達について保健師と一緒に考えてみましょう。

4月	会場	定員	時間
13 火	木戸健康センター	各4組	①午前9時30分～10時15分 ②午前10時35分～11時20分
20 火	石山地域保健福祉センター	5組	午前10時～11時35分

内 原則1歳6カ月児健診を終えた未就園児と保護者
 回 13日(火)は健康福祉課地域保健福祉担当(☎025-250-2370)、20日(火)は石山地域保健福祉センター(☎025-250-2901)

い～てらす

寺山1653(寺山公園内)
 ☎025-250-5207
 開設時間 午前9時～午後6時
 休館日 水曜日(祝日の場合は翌平日)
 込 就学前児と保護者、小学1～3年生



●アラサーママのおしゃべりテラス
 回 3月16日(火)午前10時～11時30分
 内 おおむね30代のママのおしゃべり会
 回 当日直接会場

●わくわくテラス「からだであそぼう」
 回 3月18日(木)午前10時30分～11時
 内 親子で体を動かして遊ぶ
 回 当日直接会場

●アラフォーママのおしゃべりテラス
 回 3月23日(火)午前10時～11時30分
 内 おおむね40代のママのおしゃべり会
 回 当日直接会場

●わくわくテラス「誕生会」

回 3月25日(木)午前10時30分～11時
 内 3月生まれの子ども誕生会
 回 当日直接会場
 ●家族でたのしくフィットネス！
 回 3月27日(土)午前10時15分～11時
 内 インストラクターと楽しく体を動かす
 内 おおむね3歳以上の子どもと家族先着25組
 回 電話で同施設

わいわいひろば

下木戸1-4-1(区役所庁舎2階)
 ☎025-250-2395
 開設時間 午前9時～午後6時
 休館日 第1・3月曜日(祝日の場合は翌平日)
 ※3月は15日(月)
 込 就学前児と保護者、小学1・2年生



●つくって遊ぼう！

回 3月17日(水)午前10時～11時15分
 内 親子工作(ひらひらちょうちょう)
 内 先着30人 回 当日直接会場

●わいわいおしゃべり会

回 3月22日(月)午前10時30分～11時30分
 場 東区プラザ
 内 妊婦さんと先輩ママで出産や子育てについてのおしゃべり会
 内 妊娠中の母親、1歳未満の乳児と母親先着10組 持 飲み物
 回 電話または直接同施設

●いちごひろば「誕生会」

回 3月24日(水)午前10時30分～同45分

内 3月生まれの子ども誕生会

回 当日直接会場
 ●おもちゃ病院
 回 3月27日(土)午後1時30分～3時30分
 場 東区プラザ
 内 おもちゃ修理(原則無料ですが、部品代などの費用がかかる場合があります。また修理できない場合もありますのでご了承ください)※今月は預かり修理のみ
 回 当日直接会場

こども創作活動館

牡丹山1-33-23
 ☎025-279-2113
 開設時間 午前9時～午後6時(日曜・祝日は午後5時)
 休館日 月曜日(祝日の場合は翌平日)
 込 就学前児と保護者、小学1年生～中学3年生



●自由べんきょうの日

回 休館日を除く毎日午前9時～午後6時(日曜日は午後5時まで)
 内 自由に宿題や勉強をする(分からないところは教えます)
 内 小学1年生～中学3年生
 持 勉強したい教材 回 当日直接会場

●スタディタイム

回 土曜日午後4時～6時、日曜日午後4時～5時
 内 国語、算数、英語(テスト勉強、苦手なところを教えます)
 内 小学1年生～中学3年生
 持 勉強したい教材 回 当日直接会場



情報プラザ

公民館

※申込受付は午前9時から

石山地区公民館 ☎025-250-2930

子育てサロン「ピーカーぶー」

回 3月12日、26日(金)午前10時～11時30分(開催時間内の出入り自由)
 内 自由遊び、情報交換
 内 0歳児と保護者先着7組
 持 バスタオル 回 当日直接会場

子育てサロン「いちごランドぶち」

回 3月15日(月)午前10時～11時30分(開催時間内の出入り自由)
 内 自由遊び、絵本の読み聞かせなど
 内 未就園児と保護者先着5組
 回 当日直接会場

ご近所だんぎ「笑いを楽しむ」

回 3月22日(月)午後1時30分～3時
 内 瓦八家五円さんによる落語の口演
 内 先着40人 持 筆記用具
 回 当日直接会場

春ワクワク人形げき

回 3月27日(土)午前10時～11時
 内 「うしのもーさん」「こぶたぬきつねこ」など
 内 先着50人 回 当日直接会場

子育てサロン「ピーカーぶー」特別編「パパママカフェ」

回 3月29日(月)午前10時～11時30分
 内 日々の子育てについて話し合う
 内 0歳児と保護者先着7組
 持 バスタオル、飲み物
 回 3月8日(月)から電話で同館

図書館

絵本や紙芝居が楽しめる「おはなしのじかん」へ、ぜひお越しください。

職員によるおはなしのじかん

館名	期日	時間(対象)
山の下	3月11日・18日・25日・4月1日(木)	午前11時～午後3時の随時10分程度(0～3歳)
石山	3月9日・16日・23日・30日(火)	午後3時～同30分(乳幼児から)

場 山の下：おはなしのへや(図書館内) 石山：公民館保育室

ボランティアによるおはなしのじかん

館名	期日	時間	グループ名
山の下	3月13日・27日(土)	午前10時30分～11時	えほんだいすき!!
石山	3月17日(水)	午前10時30分～11時	ぐりとぐら
	4月3日(土)※紙芝居	午前11時～同30分	新潟かみしばいクラブ

場 山の下：中地区公民館 石山：公民館保育室
 回 山の下図書館(☎025-250-2920) 石山図書館(☎025-250-2940)

※新型コロナウイルスの感染拡大防止のため、入場制限をする場合があります。また、受付時に氏名・連絡先をお聞きます

お知らせ

令和3年度交通災害共済加入者募集

交通災害共済は、交通事故によるけがで7日以上通院や入院があった場合、見舞金を受け取ることができる制度です。
共済期間 4月1日～翌年3月31日(途中加入の場合は加入の翌日からとなります)
会費 1人500円
 ※年齢を問わず加入できます
 ※自動車運転中の自損事故、自転車(走行中)での転倒も支給の対象となります
 ※見舞金を請求できる期間は事故日から起算して1年以内です
 回 所定の申込書に、会費を添えて下記のいずれかの窓口で申し込み
 ・市内金融機関(ゆうちょ銀行を除く)
 ・区役所総務課、出張所、連絡所
 回 市役所コールセンター(☎025-243-4894)
 ※見舞金請求 総務課(☎025-250-2720)

相談

～困ったら一人で悩まず～行政相談

国や役所の手続き、サービスについてわからないときなどにご利用ください。
 回 3月9日(火)午前9時30分～11時30分
 場 区役所会議室B 回 当日直接会場
 回 総務省新潟行政評価事務所行政相談課(☎025-282-1115)

ふれあい掲示板

認知症カフェ アカシアの会 ミニ講座
 回 3月9日(火)午後1時30分～2時30分

場 中地区公民館
 内 老化予防のための口腔ケア
 回 当日直接会場
 回 同会(☎025-272-0873)

LIFE vol.22

回 3月20日(祝)、21日(日)午前10時～午後4時
 場 区役所南口エントランスホール
 内 ハンドメイド雑貨、焼き菓子などの販売
 回 当日直接会場
 回 梶原(☎090-4056-4857)

春休み子ども体験 フォトフレームをつくろう！

日 時 3月30日(火) ①午前10時～正午 ②午後1時30分～3時30分
場 所 石山地区公民館
場 内 容 ①フォトフレーム作り(小学1～3年生向け) ②フォトフレーム作り(小学4～6年生向け)
定 員 各回小学生24人(応募多数の場合抽選。結果は3月22日(月)にメールで連絡)
参 加 費 600円(材料費)
持 ち 物 はさみ、写真(L版)1枚、袋(持ち帰り用)
申 し 込 み 3月8日(月)～18日(木)に市ホームページ「かんたん申し込み」へ
問 い 合 せ 同館(☎025-250-2930)



消防団員募集中！

大切な人 大切なまちを守るため
 あなたの力を消防団に



18歳以上で市内に居住、勤務または通学する健康な人なら性別にかかわらず入団できます。詳しくは東消防署またはお近くの消防団員にお問い合わせください。



問い合わせ 東消防署地域防災課消防団係(☎025-275-9111)

回=日時 場=会場 内=内容 込=対象・定員 持=持ち物 申=申し込み 問=問い合わせ

＜ 広告欄 ＞

歴史浪漫と産業のまち

東区公式 Instagram 発信中

東区の魅力や話題、各種イベント情報をお届けします。皆さんがおすすめする東区の魅力や話題を「#ベストイースト」を付けて、投稿してください。

@niigatashi_higashiku

検索



「新しい生活様式」を実践しましょう。 ※掲載情報は2月26日時点のものです

新型コロナウイルスの感染拡大防止のため、手洗いや外出時のマスク着用など



自治協かわらばん

令和3年
3月7日(日)発行

第22号

発行 東区自治協議会

電話 025-250-2110 (東区地域課内)

各部会の 取り組みを紹介

第7期東区自治協議会は、2年間の任期の中で、地域課題の解決のため3つの部会に別れて検討を重ねてきました。それぞれがグッズやリーフレットなどを作成して普及啓発をした今年度の取り組みを紹介します。

※グッズやリーフレットは東区地域課(43番窓口)や区内の公共施設などで配布しています

「高齢者の安心安全プロジェクト」 特殊詐欺被害防止シール

特殊詐欺への注意喚起を促すため、詐欺被害の接点となる電話機や玄関など、目につくところに貼って、普段から詐欺を警戒するためのシールです。

いつ、誰のところに詐欺の電話がかかってくるかわかりません。区内でも令和2年に8件、1,295万円の特殊詐欺被害が発生していますので十分に注意してください。



啓発活動の様子(左)
特殊詐欺被害防止シール(右)

特殊詐欺の情報は、すでに多くの方が心得ており、自分は「そのような口車には乗らない」と思っている人でも被害に遭っている現状があります。

そこで私たちは、不審な電話がかかってきても、一呼吸おける平常心を失わないための呼びかけが効果的だと考え、シールを作成しました。いろいろな場所に貼り、見知らぬ人への対応には注意し、詐欺には遭わないようにしていただきたいと思います。



第1部会長
長谷川徳昭

「子どもの未来応援プロジェクト」 中学生向けリーフレット



思春期で多感な中学生が悩みを抱えたときに役立つリーフレットです。友達関係などに悩んだときの電話相談先や、中学生に読んでほしい本を紹介しているほか、スポーツ施設や勉強ができるフリースペースなどのいろいろな施設を区内の地図と一緒に紹介しています。

大きさや見やすさ、デザインを工夫し、通学かばんに入れて持ち歩けるサイズになっています。

中学生は学校行事や勉強、部活などで忙しく過ごしていると思います。一方で、いじめや自分の容姿、人間関係、将来の不安などを抱え込んでしまい、心が折れそうになっている子どもがいることも事実です。

このリーフレットをかばんの中に入れておき、何か必要なときに思い出してもらい、自分の居場所が見つかる、心が落ち着く、そんな手助けができればと願っています。



第2部会長
田中一昭

「公共交通の利用促進プロジェクト」 東区プチツーリズム! 区バスおでかけマップ

区バスの利用方法や3つのお出かけコースを紹介しています。通学や通院、買い物だけでなく、区バスを利用して、ちょっとした旅行気分を味わってもらおうという新しい目的を提案しています。

バスを乗り継ぎ、約半日をかけて区内を歩くコースで、バス時刻やお立ち寄りスポットも紹介しています。

コロナ禍により、遠方への旅行の機会は減ってしまいましたが、身近な区バスで東区の魅力発見に出かけてみませんか。



区バスに乗って身近な場所に出かけたいかなるようなマップになったと思います。このマップが、東区の魅力スポットのPRとなり、若い世代が東区を知るきっかけになれば幸いです。

また、多くの方から区バスを知ってもらい、少しでも自家用車に頼らない外出を考える機会になることを期待しています。



第3部会長
國兼忠男

＜ 広告欄 ＞

編集後記

新型コロナウイルス感染症の話で明け暮れた令和2年度でした。東区自治協議会の活動にも大きな支障をきたしましたが、今までの活動が実を結び、明るい出来事をいくつか紹介できたと思います。

広報紙編集部会長

中川薫