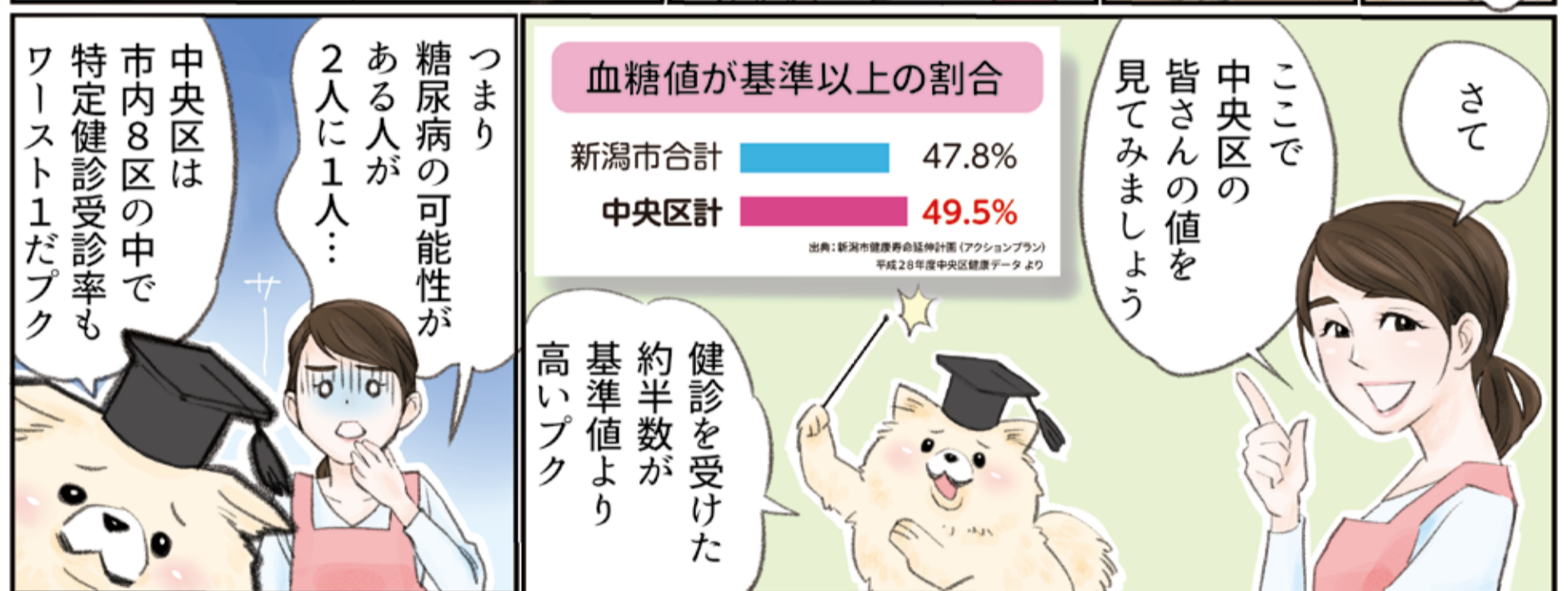


マンガで解説 **特定健診でHbA1cをチェック**
 ~糖尿病予防で健康寿命を延ばしましょう!



【注1】HbA1c:過去1、2カ月の平均的な血糖の状態
 【注2】市では、40～74歳の新潟市国民健康保険加入者を対象に、特定健康診査を行っています。申し込み方法はこちら➡

中央区健康づくりサポーターとは

中央区健康づくりサポーター「なか ちかこ」と愛犬「エワン」は区民の皆さんの健康づくりを応援するため、区が制作したオリジナルキャラクターです。本紙や中央区内の健康づくりを啓発するイベントなどで活躍しています。

基本データ
 年齢: 11歳
 役割: へモグロビンエーワンシーを知ってもらうこと
 好きな物: 中央さんとおやつ
 のビーフジャーキー
 特記事項: 最近ぼっちゃりしてきたためか、お散歩の時間を少し長めにされています

基本データ
 年齢: 秘密(40代後半ではないかという噂)
 役割: 区民の皆さんが糖尿病にならないよう応援すること
 在住地: もちろん中央区
 特記事項: 愛犬エワンとやすらぎ堤をお散歩するのが日課

特定健診を受けましょう

対象の人には3～5月に受診券を送付しています。同封の冊子「検診いっ得?」に記載の特定健診委託医療機関へ電話で予約してください。受診券がお手元ない場合や自己負担額がわからない場合は、お問い合わせください。
 ※市国民健康保険加入者以外の特定健康診査等については、各医療保険者(保険証の発行元)にお問い合わせください。 関健康福祉課健康増進係(☎223-7246)