

部材リスト

記 号	部 材	備 考
c1	□P-100×100×4.5	STKR400
b1	□P-50×50×3.2	STKR400
b2	□P-50×50×3.2	STKR400
b3	□P-50×50×3.2	STKR400
g1	□P-50×50×3.2	STKR400
g2	□P-50×50×3.2	STKR400
(F1)	1100×1100×400	

設計条件

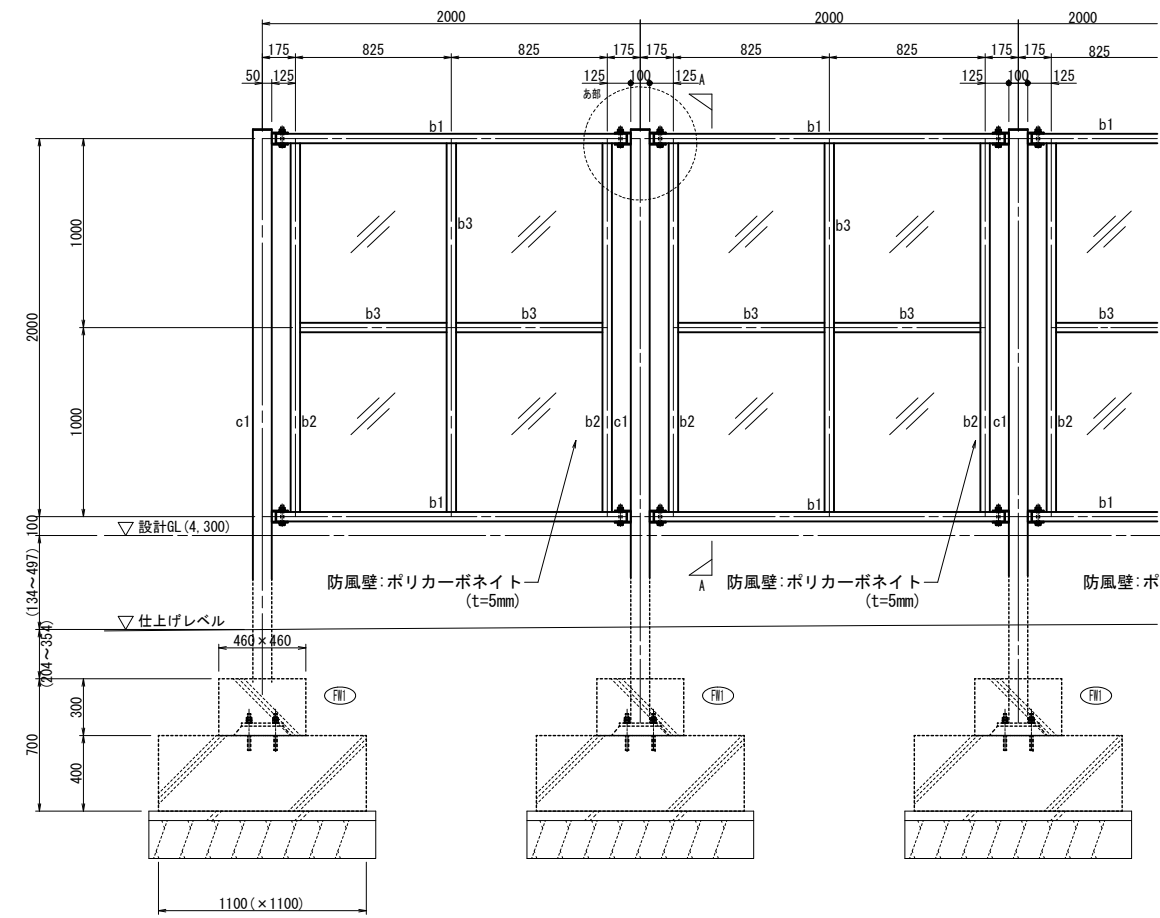
*設計風速	地表面粗度区分Ⅲ 基準風速 30m/sec
*設計積雪荷重	垂直積雪深 d=100cm 単位体積重量 30N/m <sup>3</sup> /cm
地耐力	長期： 50kN/m <sup>2</sup> 短期： 100kN/m <sup>2</sup>

\*建築基準法・同施行令・告示より

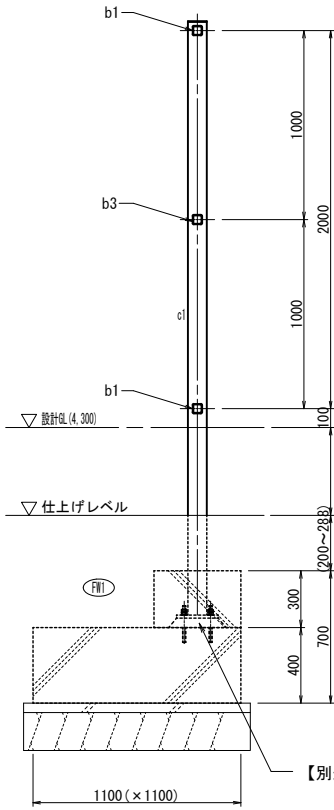
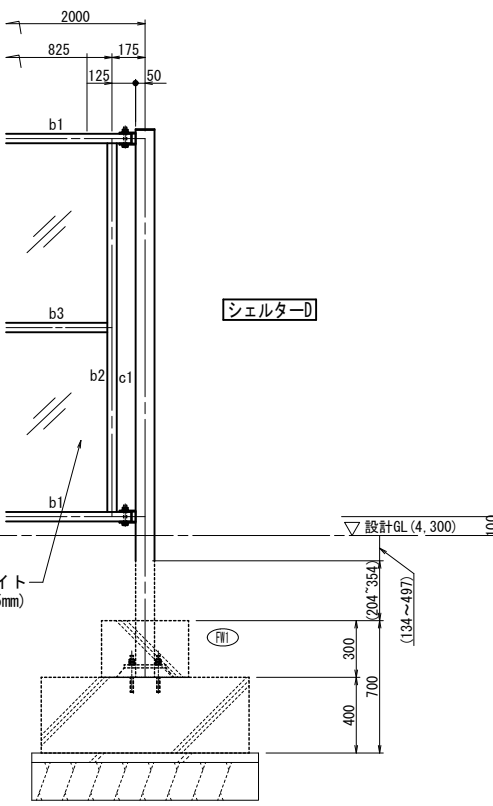
※ 特記事項  
基礎の地耐力は、平板載荷試験を行い確認のこと。

コンクリートの設計基準強度		鉄筋の種類
設計基準強度 Fc (N/mm <sup>2</sup> )	スラブ	鉄筋の種類
21	15cm	SD295A

図 名 防 風 壁 詳 細 図			
年 月 日	2015. 08	縮 尺	図 示
		図面番号	A-30

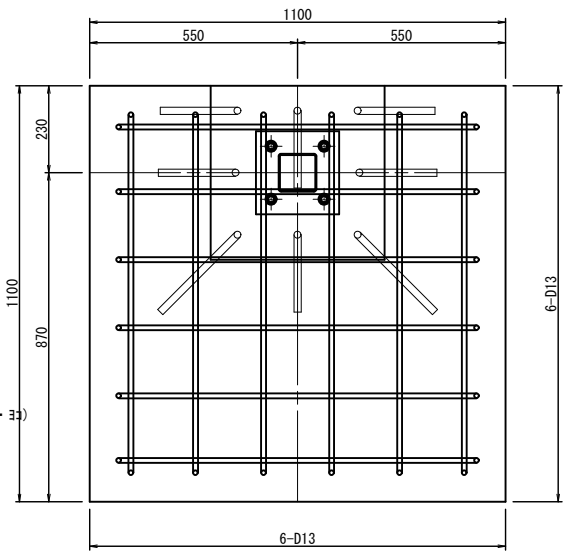
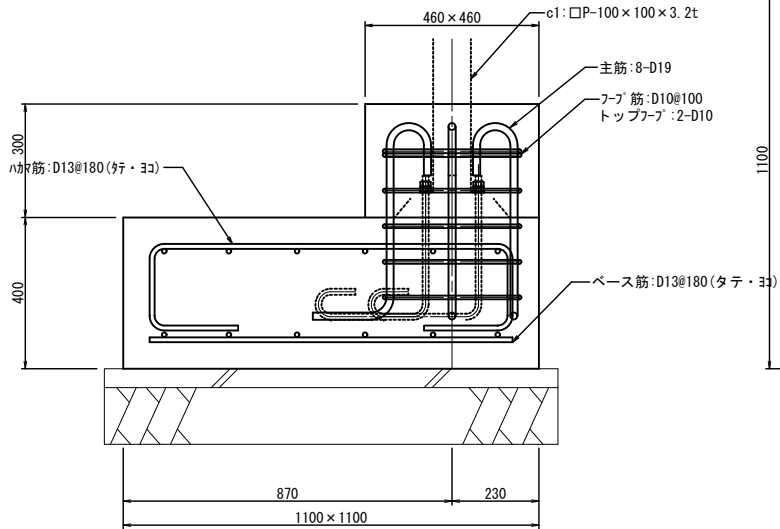
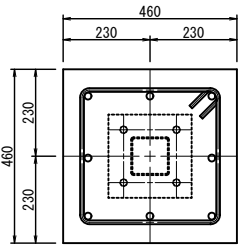


防風壁 立面図 S=1:20

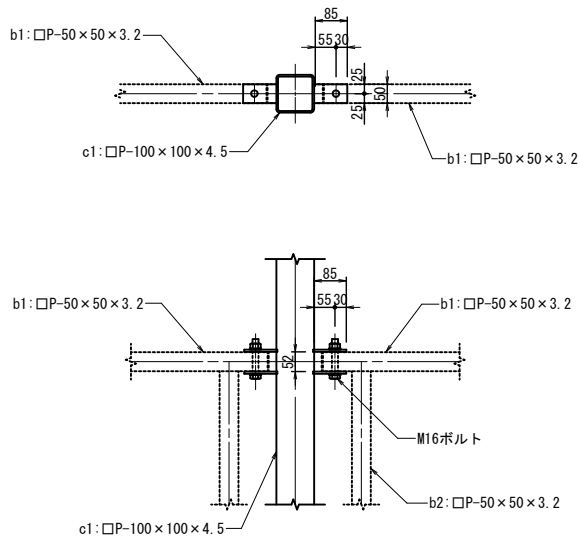


A-A 立面図 S=1:20

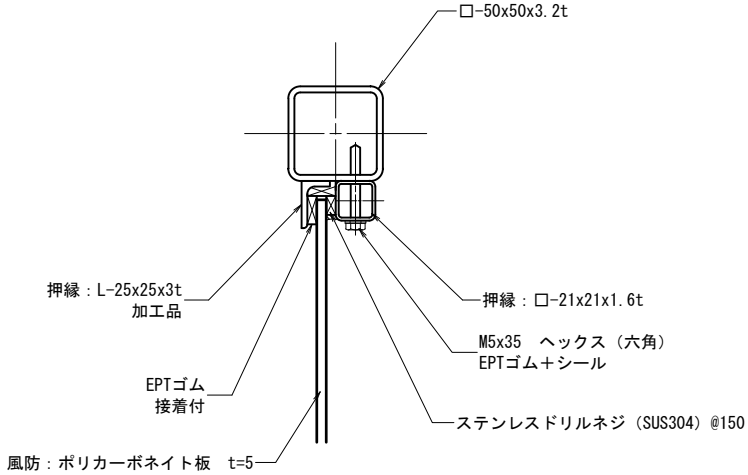
主筋: 8-D19
トッブーフ: 2-D10
フープ筋: D10 @100
アンカー: M16: 88か所



(F1) 基礎 詳細図 S=1:10



あ部 詳細図 S=1:10



ポリカ納まり 詳細図 S=1:2

FW1	1100×1100×厚400
長期 地耐力	50 kN/m <sup>2</sup>
短期 地耐力	100 kN/m <sup>2</sup>