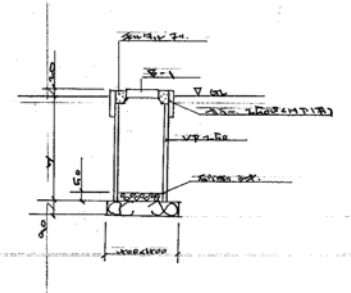
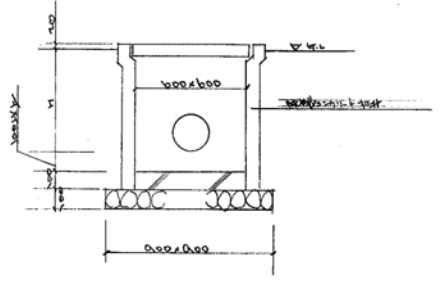


配置図 S-1/300

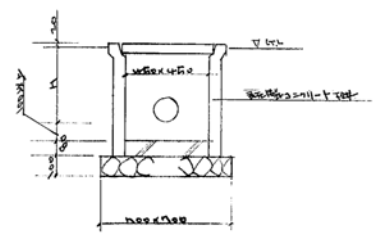
VC-1



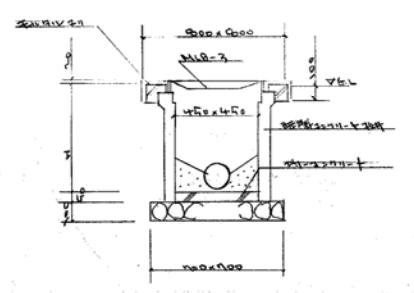
A-2



A-1



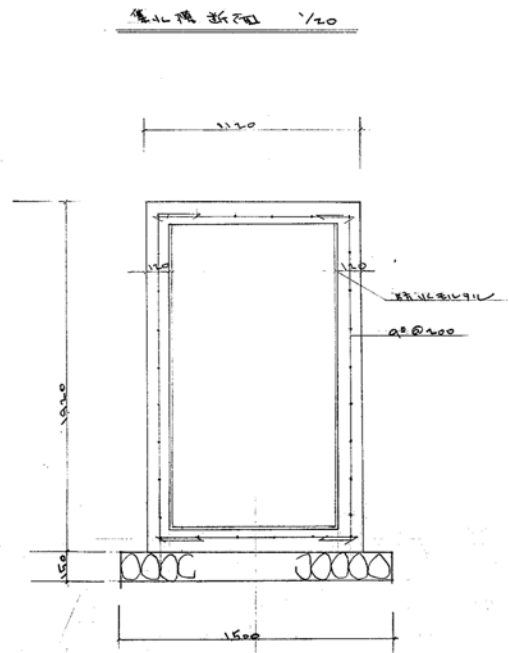
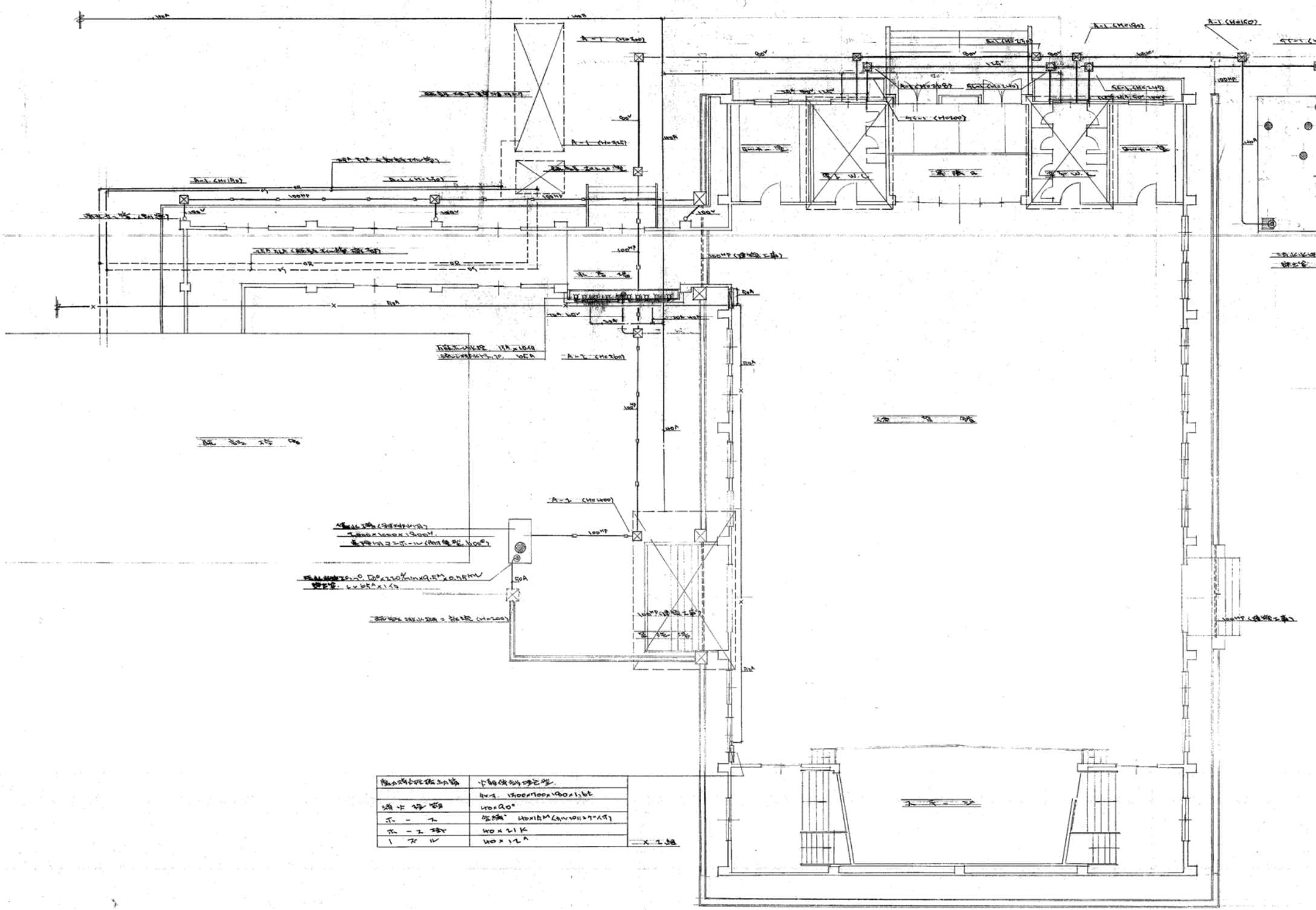
SC-1



詳細図

昭和年月	工事名	設計	監理
昭和 年 月	東京市電報局本局舎増築工事	内田 隆夫	佐藤 芳夫
枚数	1/2	設計	監理
縮尺	1/20	設計	監理

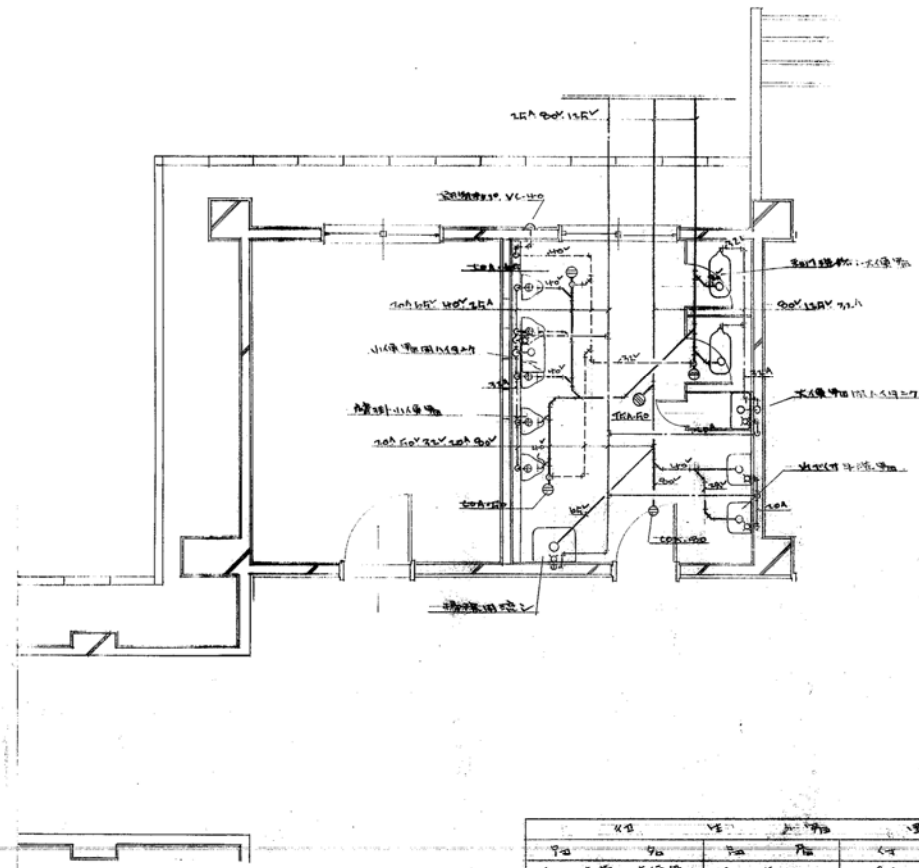
東京都大田区01番地41  
 東横ビルヂング200号22F  
 TEL (03) 721-1115  
 株式会社 匠建築設計事務所  
 1級建築士第31454号  
 佐藤 芳夫



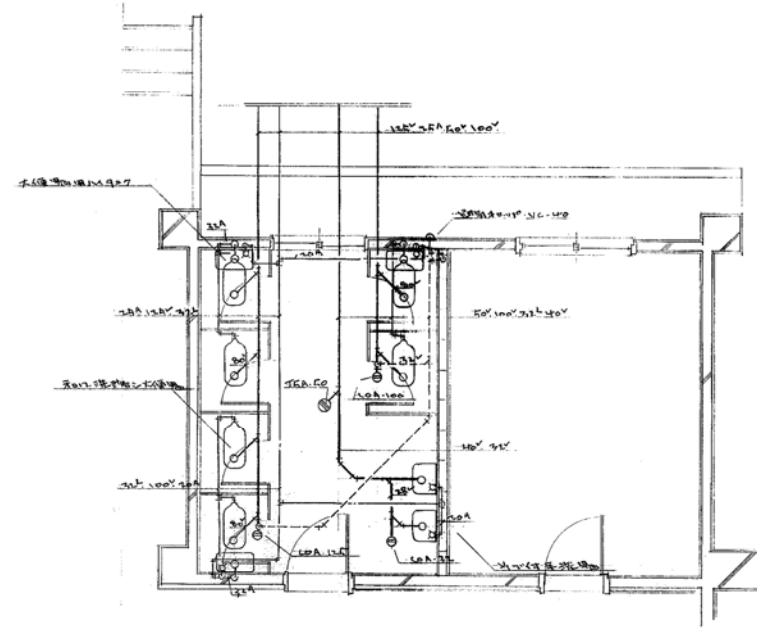
階数	位置	仕様
1	1	1000x1000
1	2	1000x1000
1	3	1000x1000
1	4	1000x1000

昭和46年6月	工事名 東京都立小石川小学校改修工事 地下1階機械工室	図案	新井 大輔 (1911)
枚数 42-2		設計	株式会社 建築設計事務所
縮尺 1/20			1級建築士 第31454号 佐藤 芳夫

男子便所 詳細図



女子便所 詳細図



記号	品名	仕様	数量	単位
和式便所用大付物	C. 12K	2.1K. 2.1K. 2.1K. 2.1K.	2	個
大付物用大付物	S. 4B	白磁器用. 2.1K. 2.1K. 2.1K. 2.1K.	1	個
壁掛小便器	L. 27	2.1K. 2.1K. 2.1K. 2.1K.	5	個
小便器用大付物	S. 4B	白磁器用. 2.1K. 2.1K. 2.1K. 2.1K.	1	個
大付物用大付物	L. 27	2.1K. 2.1K. 2.1K. 2.1K.	2	個
小便器用大付物	S. 4B	白磁器用. 2.1K. 2.1K. 2.1K. 2.1K.	2	個
小便器用大付物	S. 4B	白磁器用. 2.1K. 2.1K. 2.1K. 2.1K.	1	個

昭和46年6月 工事名 札幌市立中央図書館新築工事 図面番号 42-3

設計 佐藤 芳夫

監理 佐藤 芳夫

1 級建築士 第31454号

株式会社 建築設計事務所

TEL (05) 7215

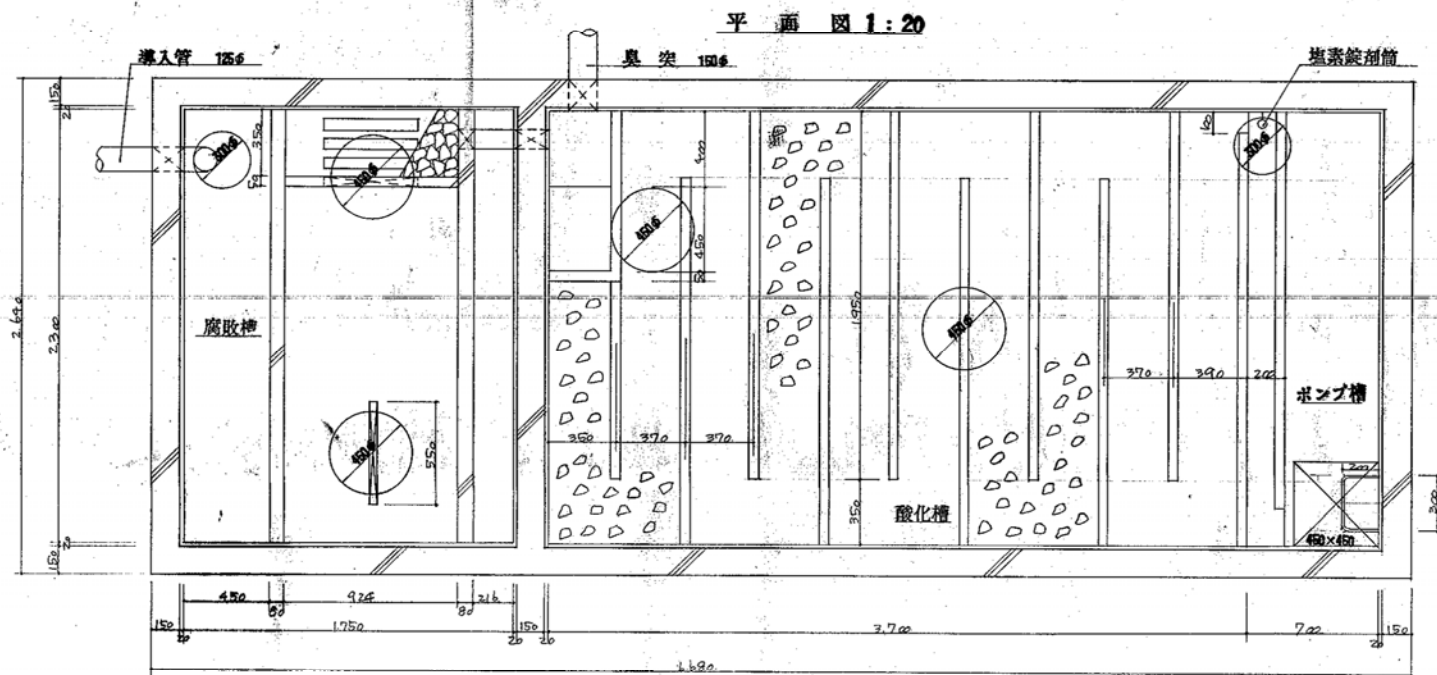
〒050 札幌市中央区南一条西五丁目

1 級建築士 第31454号

佐藤 芳夫

1:5



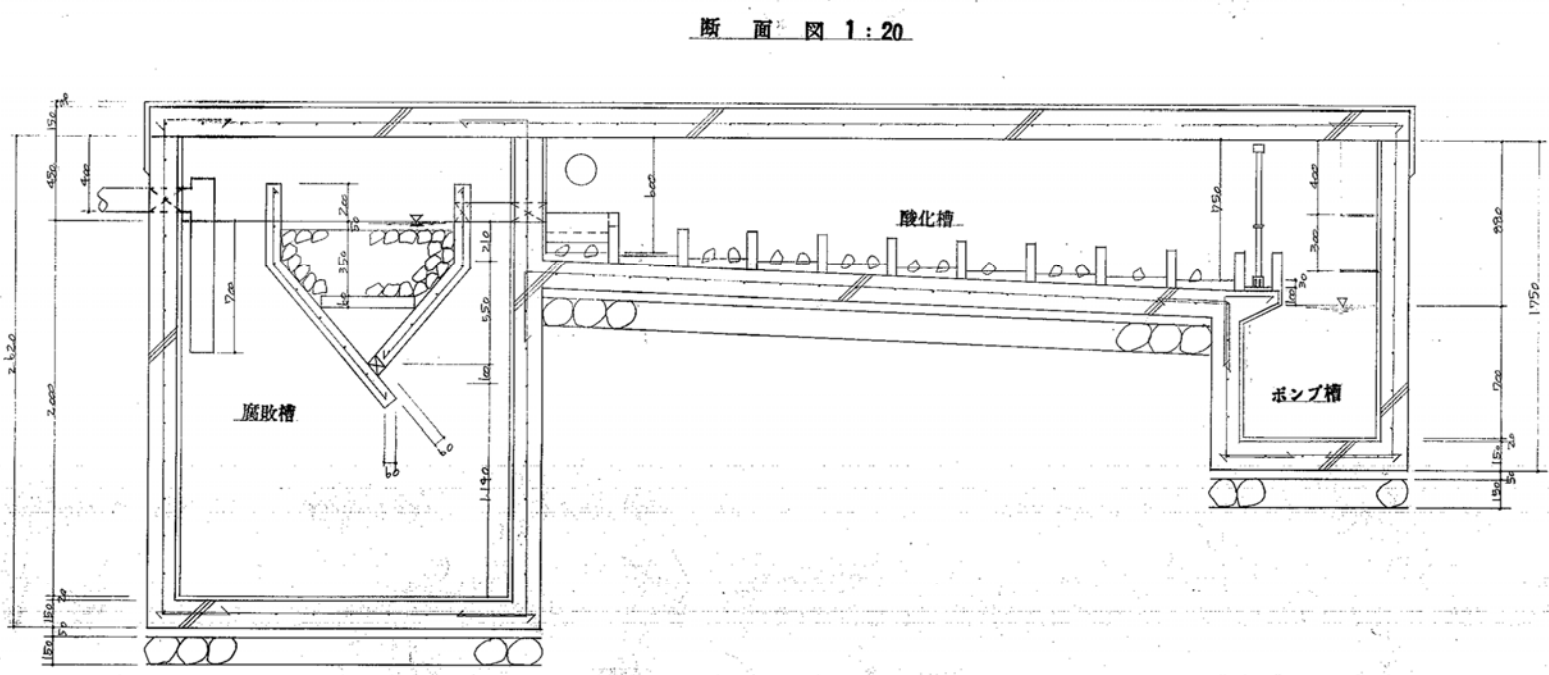


### 容量計算表

槽名	計算式	容量	所要容量
沈殿槽	$2.1 \times 2.4 \times 2.3 = 11.6$	11.6 M <sup>3</sup>	1.0 M <sup>3</sup>
消化槽	$1.75 \times 2.3 \times 1.14 = 4.59$	4.59 M <sup>3</sup>	4.2 M <sup>3</sup>
酸化槽	$1.75 \times 2.3 \times 2.0 = 7.875$	7.875 M <sup>3</sup>	8.0 M <sup>3</sup>
ポンプ槽	$3.7 \times 2.3 = 8.51$	8.51 M <sup>3</sup>	8.5 M <sup>3</sup>
活性炭	$2.3 \times 1.0 = 2.3$	2.3 M <sup>3</sup>	
臭突	$0.7 \times 2.3 \times 0.7 = 1.13$	1.13 M <sup>3</sup>	
計			

サンクリーン 8.0 M<sup>3</sup>槽 TD-80P

配筋は各縦横鉄筋φ200mmに70と3を



昭和46年6月 工事名 豊後県立大井町立総合資料館附属下水道処理工  
 設計者 豊後県立大井町立総合資料館  
 設計 豊後県立大井町立総合資料館  
 監理 豊後県立大井町立総合資料館  
 1級建築士第31454号  
 位置 豊後県