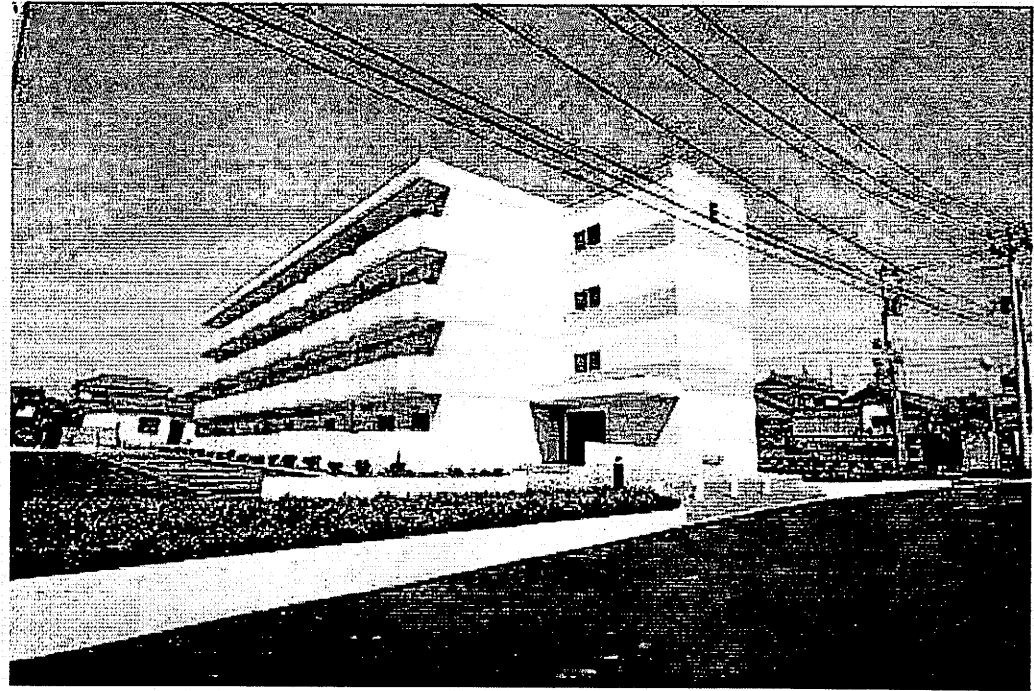


環境政策課

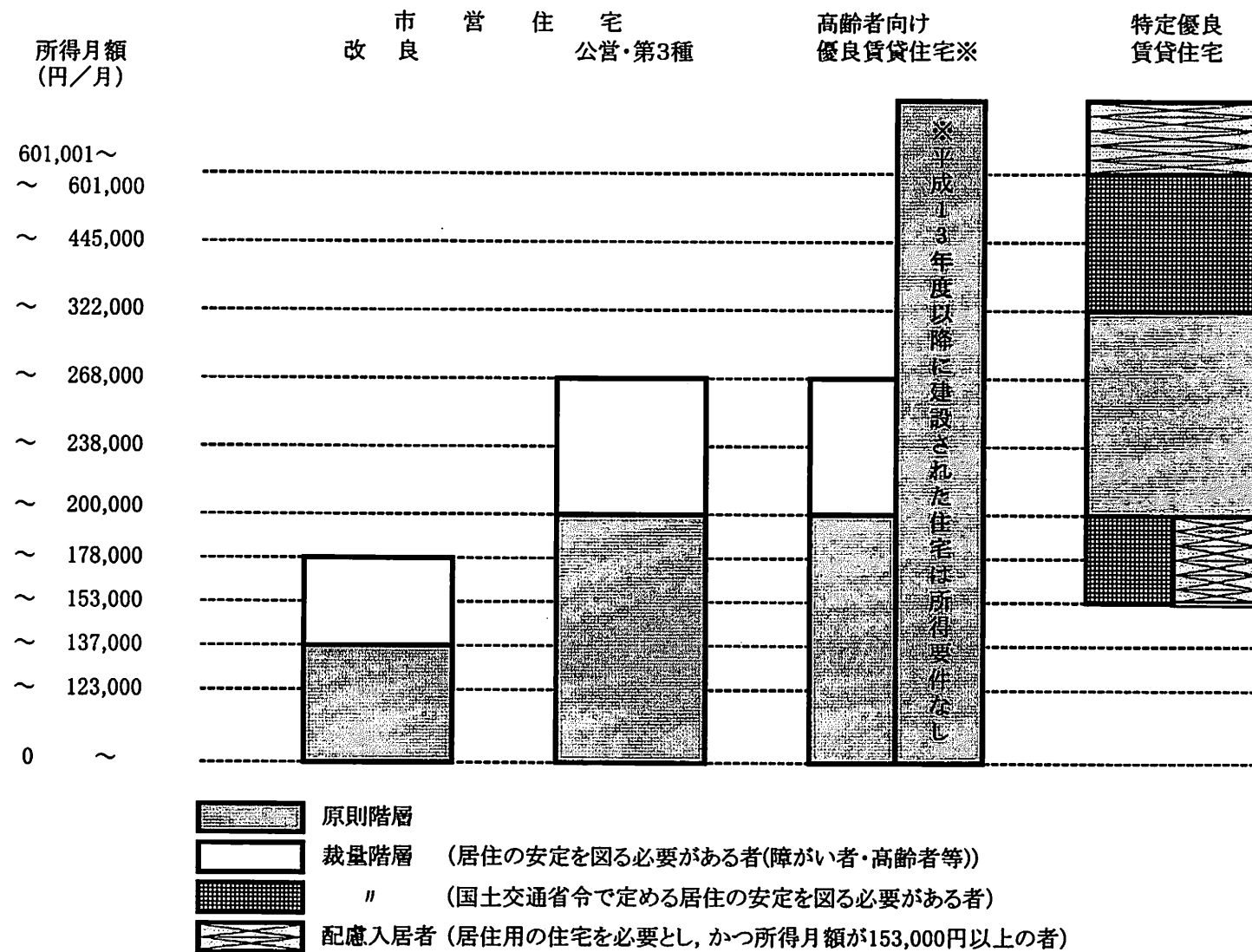


市営藤見町第2住宅E号棟



1 入居にかかる所得要件

住表-1



## 2-1 市営住宅管理戸数及び建設状況

住表-2

管理戸数(各年4月1日現在)

(単位:戸)

	平成6	平成7	平成8	平成9	平成10	平成11	平成12	平成13	平成14	平成15	平成16	平成17	平成18	平成19	平成20
公 営 住 宅	3,998	4,036	4,021	4,023	4,132	4,070	4,128	4,093	4,162	4,098	4,129	4,746	4,842	4,838	4,859
改 良 住 宅	800	800	800	800	800	800	768	768	768	768	768	768	768	768	768
第 3 種	1	2	2	2	2	2	2	2	2	2	2	3	36	36	36
特 定 公 共 賃 貸 住 宅												4	4	4	4
住 宅 計	4,799	4,838	4,823	4,825	4,934	4,872	4,898	4,863	4,932	4,868	4,899	5,521	5,650	5,646	5,667
店 舗	96	96	96	96	96	96	0	0	0	0	0	0	0	0	0

建設着工戸数(各年度)

(単位:戸)

	平成5	平成6	平成7	平成8	平成9	平成10	平成11	平成12	平成13	平成14	平成15	平成16	平成17	平成18	平成19
公 営 住 宅	66	49	125	20	14	117		99		31		131	30	24	0
改 良 住 宅					92										
第 3 種															
特 定 公 共 賃 貸 住 宅															
住 宅 計	66	49	125	20	106	117	0	99	0	31	0	131	30	24	0

2-2 市営住宅管理戸数(除却、新設年度別内訳)

住表-3

区分	平成15年度		管理戸数 H16.4.1	平成16年度		管理戸数 H17.4.1	平成17年度		管理戸数 H18.4.1	平成18年度		管理戸数 H19.4.1	平成19年度		管理戸数 H20.4.1	平成20年度		管理戸数 H21.4.1
	除却戸数	新設戸数		除却戸数	新設戸数		除却戸数	新設戸数		除却戸数	新設戸数		除却戸数	新設戸数		除却戸数	新設戸数	
公 営	0	31	4,129	21	0	4,746	20	100	4,842	34	30	4,838	3	24	4,859	29	0	4830
改 良	0	0	768	0	0	768	0	0	768	0	0	768	0	0	768	0	0	768
第3種	0	0	2	0	0	3	0	33	36	0	0	36	0	0	36	0	0	36
特定公 共賃貸	0	0	0	0	0	4	0	0	4	0	0	4	0	0	4	0	0	4
合 計	0	31	4,899	21	0	5,521	20	133	5,650	34	30	5,646	3	24	5,667	29	0	5638
		藤見町第2B 公営31戸 (他集會室 1)		藤見町第2 公営16戸 松浜町 公営4戸 大野藤山 公営1戸 (集會場後)		合併支所分 新津支所 330戸 白根支所 78戸 豊栄支所 16戸 小須戸支所 174戸 亀田支所 45戸	小戸下組 (新津)8 戸 滝谷(新津) 12戸	藤見町第2C 公営32戸 管理開始 H17.12 藤見町第2D 公営24戸 管理開始 H17.12 合併支所分 巻支所 公営44戸 第3種33戸 H17.10	供用開始 H18.4.1 関屋大川前 公営75戸 (他集會室1) 用途廃止 H18.4.1 文京町 9戸 汐見台 50戸 (他集會所1)	藤見町第2 簡2 29戸 松浜町 木造4戸 物見山第1 簡平 1戸 (集會場 ~)	藤見町1B 公営 30戸		鷺ノ木住宅 木造2戸 (用途廃止) 亀田東町住宅 木造1戸	藤見町2E 公営 24戸		新津田島 公営11戸 中野第一 公営2戸 結 公営4戸 戸頭 公営1戸 天神 公営11戸		

○平成19年度除却戸数及び平成20年4月1日管理戸数は見込み数

## 3 市営住宅構造別及び目的別管理戸数一覧表

住表-4

平成20年4月1日現在

区 分	構 造							特定目的(再掲)			その他(再掲)			
	木 造	簡 平	簡 2	特 耐	中 耐	高 耐	計	老人向	母子向	身障者向	老 人 同居向	多家族向 け	視覚障が い者向	LSA用
公 営 住 宅	351	315	94		2,962	1,137	4,859	85	24	47	49	25	6	
改 良 住 宅					676	92	768							
第 3 種	24		10		1	1	36					1		1
特 定 公 共 賃 貸 住 宅	4						4							
合 計	379	315	104	0	3,639	1,230	5,667	85	24	47	49	26	6	1

## ○ 特定目的

老人世帯向: 松浜町(寿楽園)(28戸)・石山(10戸)・シルバーハウジング早川町(32戸)・二葉町第2(4戸)・小須戸大川前(シルバーハウジング)(11戸)

母子向: 宮浦(24戸)

身障者(身体, 視覚)向: 川岸町(4戸)・稲荷町(視5戸)・小針第2(3戸)・中山(4戸)・藤見第1(6戸)・藤見第2(9戸)・曾野木(7戸, 視2戸)・窪田町(4戸)・関屋大川前(3戸)

## ○ その他目的住宅

老人同居向: 曾野木(44戸)・大山台(5戸)

多家族向: 桃山町第1(1戸)・秋葉通(3戸)・藤見町第1(3戸)・船江町(6戸)・石山(13戸)

視覚障がい者向: 曾野木(2戸)・西湊町通1ノ町(1戸)・窪田町(2戸)・藤見町第2(1戸)

## ○ 入居申し込み窓口

母子向: 宮浦24戸はこども課

身体障がい者・視覚障がい者向: 51戸(特目45戸・その他6戸)は障がい福祉課

## ○ 第3種住宅

LSA用1戸(高耐-早川町)・多家族向1戸(中耐-桃山町第1)・鯉潟1戸(白根)・巻1区第2住宅ほか33戸(巻)

## 4 市営住宅構造別一覧表

住表-5

平成20年4月1日現在

住宅名	公 営							改 良			特公賃	第 3 種						合 計
	木 造	簡 平	簡 2	特 耐	中 耐	高 耐	小 計	中 耐	高 耐	小 計	木造	木造	簡 2	中 耐	高 耐	小 計		
北区	柴町	4					4			0						0	4	
	法花島屋					12	12			0						0	12	
	松浜町	16	32			150	198	120		120						0	318	
	(計)	20	32	0	0	162	214	120	0	120	0	0	0	0	0	0	334	
東区	桃山町第1					216	216	134		134				1		1	351	
	桃山町第2					48	48			0						0	48	
	秋葉通					165	165	100		100						0	265	
	藤見町第1					36	93	129		0						0	129	
	藤見町第2					147	147			0						0	147	
	新藤見					120	120			0						0	120	
	中山					50	50	190		190						0	240	
	物見山第1	6	33	12			51			0						0	51	
	物見山第2	7					7			0						0	7	
	船江町						102			0						0	102	
	石山						188	260	448		0					0	448	
	平和台		149				149			0						0	149	
	松島						24	24	53		53					0	77	
	新石山						408	241	649		0					0	649	
大山台						15	15			0					0	15		
(計)	13	182	12	0	1,519	594	2,320	477	0	477	0	0	0	1	0	1	2798	
中央区	川岸町					24	24			0						0	24	
	日和山		40				40	79		79						0	119	
	関屋大川前						75	75		0						0	75	
	稲荷町						127	127		0						0	127	
	二葉町						23	23		0						0	23	
	二葉町第2						24	24		0						0	24	
	西渡町通1ノ町						14	14		44	44					0	58	
	西渡町通2ノ町							0		48	48					0	48	
	藤田町						39	39			0					0	39	
	シルバーハウジング早川町						36	36			0				1	1	37	
	宮浦						61	61			0					0	61	
	明石						49	49			0					0	49	
(計)	0	40	0	0	110	362	512	79	92	171	0	0	0	0	1	1	684	
江南区	曾野木					799	152	951		0						0	951	
	亀田東町	7					7			0						0	7	
	亀田水道町	1					1			0						0	1	
	亀田大月					36	36			0						0	36	
	(計)	8	0	0	0	835	152	995	0	0	0	0	0	0	0	0	995	

住宅名	公 営							改 良			特公賃	第 3 種						合 計
	木 造	簡 平	簡 2	特 耐	中 耐	高 耐	小 計	中 耐	高 耐	小 計	木造	木造	簡 2	中 耐	高 耐	小 計		
秋葉区	新津新栄町	24				104	128			0						0	128	
	新金沢町	54					54			0	4					0	58	
	新津田島	18	8				26			0						0	26	
	中新田					27	27			0						0	27	
	中野第1	16					16			0						0	16	
	中野第2			6			6			0						0	6	
	西島	26					26			0						0	26	
	結	13	10				23			0						0	23	
	天ヶ沢	25	12				37			0						0	37	
	小須戸文京町	48	3	35			86			0						0	86	
	小須戸新栄町		22				22			0						0	22	
	小須戸本町					12	12			0						0	12	
小須戸大川前					17	17			0						0	17		
(計)	224	55	41	0	160	0	480	0	0	0	4	0	0	0	0	0	484	
南区	砂浜	14					14			0		1				1	15	
	戸頭	6	6				12			0						0	12	
	鷺ノ木	0					0			0						0	0	
	菱浜	6					6			0						0	6	
	新砂浜	16		27			43			0						0	43	
	(計)	42	6	27	0	0	0	75	0	0	0	0	1		0	0	1	76
西区	寺尾第3			14			14			0						0	14	
	大野藤山					53	53			0						0	53	
	内野駅前						29			0						0	29	
	小針第1					54	54			0						0	54	
	小針第2					69	69			0						0	69	
	(計)	0	0	14	0	176	29	219	0	0	0	0	0	0	0	0	0	219
西蒲区	巻1区第1	10					10			0						0	10	
	巻1区第2						0			0		1				1	1	
	巻12区						0			0		3				3	3	
	巻13区第1						0			0		4				4	4	
	巻13区第2						0			0			4			4	4	
	巻13区第3						0			0		3	6			9	9	
	赤館						0			0		5				5	5	
	天神町	34					34			0						0	34	
	前田						0			0		7				7	7	
	(計)	44	0	0	0	0	0	44	0	0	0	0	23	10	0	0	33	77
総計	351	315	94	0	2,962	1,137	4,859	676	92	768	4	24	10	1	1	36	5,667	



## 5 平成20年度主要事業

住表-6

事業名	事業の概要	備 考
1 住宅建設事業		
小須戸文京町建替事業 (継続)	平成20年度 設計 平成21～22年度 建設 木造2階建	① 事業年度 平成20～22年度 ② 所在地 新潟市秋葉区横川浜 ③ 建替計画 平成21～22年度 ④1期工事 36戸 2期工事 34戸 計70戸建設
2 特定優良賃貸住宅供給促進事業	中堅所得者層を対象として、土地所有者等が認定を受けて建設した賃貸住宅の、家賃の一部を助成し、良質なファミリー向け賃貸住宅の供給を促進します。	●供給戸数 12団地226戸
3 高齢者向け優良賃貸住宅供給促進事業	高齢者の安全で安心な住居を確保するため、土地所有者等が建設する賃貸住宅の家賃の一部を助成し、高齢者向けの良質な賃貸住宅の供給を促進します。	●供給戸数 2団地56戸
4 「すまいづくり教室」の開催	住宅の新築、改築、改修を考えている家族や個人を対象に、すまいづくりに関する講座を開催し、様々な住情報の提供を行い、住宅及びその周辺環境をも含めた住環境に関する問題を共に学び、考えることで良好なすまいづくり・まちづくりに向けた意識啓発を図ります。	●平成19年度事業実績 会 場 クロスパルにいがた 交流ホール 開催日時 Aコース:10月5日～11月16日 金曜日 夜全6回 Bコース: 9月30日～10月28日 日曜日 午後全4回 講座内容 「理想の住環境とまちづくり」「リフォームの時期、賢い方法」 「地震に強い家造りの基本」「きれいに暮らせる家、収納を考える」 「失敗しない家づくりの基本」「すまいとまちづくりの未来像」 「資金計画とライフシミュレーション」 「住宅品質確保促進法を活用したすまいづくり」

事業名	事業の概要	備 考
5 都心居住促進事業	<p>都心居住促進活動助成制度</p> <p>中心市街地内において良好な都市環境の創出を伴う良質な共同住宅建設などの事業計画に対し、基本構想等を作成する費用を助成します。</p>	<p>(1)助成対象経費            ①整備手法の調査及び研究に要する費用            ②基本構想策定に要する費用            ③その他の事務経費</p> <p>(2)助成要件            ①助成対象者            中心市街地内において、土地または建物を利用する権利等を有する者(個人、法人、団体いずれも可)</p> <p>②助成対象事業等            対象地域内で良質な住宅供給を伴う事業の基本構想を策定すること。            ※良質な住宅供給事業とは            ・まちなか再生建築物等整備事業            ・共同建替事業            ・有効空地確保事業            ・総合的設計協調建替事業            ・マンション建替事業</p> <p>(3)助成期間、助成率・助成限度額            ①助成期間……………単年度            ②助成率・助成限度額……………1/2 かつ 100万円以内</p> <p>●平成19年度実績 申請件数1件</p>
6 なじらね協定促進事業	<p>なじらね協定促進事業助成制度</p> <p>魅力的な景観形成と地域コミュニティの保全・育成のため、新潟の魅力の向上や交流人口の拡大につながる地域において、住宅等の所有者などが、相互に協定(なじらね協定)を締結し、魅力ある街なみづくりにつながる住宅の改修等を行う場合に、基本計画図の作成や改修等に係る費用の一部を助成します。</p>	<p>(1)助成対象費用            ①基本計画作成費            ②建築物等整備費(建築物工事費、工作物工事費 等)</p> <p>(2)助成要件            ①補助対象者            1)基本計画作成費            なじらね協定の締結に向け、基本計画を作成しようとする3軒以上の住宅等所有者などで構成される団体            2)建築物等整備費            なじらね協定を締結している住宅等の所有者または使用者</p> <p>(3)助成期間、助成率・助成限度額            ①助成期間……………単年度            ②助成率・助成限度額            1)基本計画作成費 :1/2 かつ 15万円以内(1地区あたり)            2)建築物工事費 :1/2 かつ 50万円以内(1軒あたり)            3)工作物工事費 :1/2 かつ 25万円以内(1軒あたり)</p>