



# あきは 区役所だより

毎月第1・3日曜日発行

花と緑に囲まれた 笑顔咲きそろう にぎわいのあるまち 秋葉区

令和2年(2020年) 1月19日 第307号

編集・発行 新潟市秋葉区役所(制作:地域総務課)  
〒956-8601 新潟市秋葉区程島2009番地  
電話 0250-23-1000(代表)  
FAX 0250-22-0228  
ホームページ <http://www.city.niigata.lg.jp/akiha/>  
Eメール [chiikisomu.a@city.niigata.lg.jp](mailto:chiikisomu.a@city.niigata.lg.jp)

秋葉区 人口:76,849人(-7) 男:36,911人(+5) 女:39,938人(-12) 世帯数:30,154世帯(+10) 令和元年12月末現在(カッコ内は前月比、住民基本台帳による)

## このまちできらめく Akiha女子

# Akihaきらきらプロジェクト

誰もがきらきらと輝く秋葉区を目指し、平成28年度から始まりました。女性の視点からまちづくりを考え、新鮮な人財とアイデアを発掘するプロジェクトです。

「秋葉区を、もっとキラキラした魅力的な地域にしたい!」と、秋葉区が大好きな「Akiha女子」が集まり、チームごとに特色ある活動をしています。今号では、今期の取り組みについてご紹介します。

問い合わせ 地域総務課 地域振興担当(☎25-5670)

## 「Akihaキッズ」チーム

小さなお子さんや子育て世代だけでなく、小学生から大学生まで巻き込んで楽しく過ごすことができる場所をテーマに、世代を超えて楽しめるアナログゲーム体験ブースを「Akiha春まつり」に出店しました。



子どもたちとチームメンバーがアナログゲームで真剣勝負!!

## 「Akihaストリート」チーム

Akiha女子の等身大の暮らしを伝える「まち暮らしマップ」第2弾を作成しました。まちに住む人々とのふれあいに注目した「はなしはすむ 商店街」をテーマに、1カ月の暮らしをお店とともに紹介しています。



第1弾「かおりかおる 商店街」マップもよろしくね!



## 「Akiha異文化交流」チーム



「にいがた妄想会議」で話が弾む皆さん!

自分とは違う考えを持った人と出会うことを「異文化交流」と考え、異業種・異世代の方が交流できる場を作っています。今期は、自分のアイデアを自由に語り合う「にいがた妄想会議」を定期的開催し、そこで生まれた参加者同士の繋がりはさまざまな活動へと広がりました。

## 「Akihaブランド」チーム



SNSフォトコンテストにぜひご参加ください!

秋葉区の住みやすさや子育てに優しい環境などを発信し、「住みたいまちナンバーワン」を目指します!

今期はSNSフォトコンテストの審査員に挑戦し、秋葉区の魅力をPRします。また、ロゴフラッグやオリジナル名刺を作成するなど、Akiha女子自体のブランド化を図るため、PR活動も行っています。

### 秋葉区自治協議会提案事業「課題解決きらめきサポートプロジェクト」

## 地域の宝探し 秋葉ひなめぐり

期間 2月1日(土)~3月8日(日)

会場 町屋ギャラリー薩摩屋 ほか

まちなかの至る所でひな飾りを楽しむことができる「秋葉ひなめぐり」。今年は小須戸地区だけでなく、新津地区でも展示やイベントが開催されます。



### 秋葉ひなめぐり スタンプラリー

期間中、6つの会場のうち3カ所を巡り、スタンプを3つ集めると、その場でミニギフトをプレゼントします。ぜひご参加ください!

会場 ①町屋ギャラリー薩摩屋②小須戸まちづくりセンター③うららこすど④新津地域交流センター⑤むらき呉服店⑥八帖二間

定員 先着300人

## 鉄道の街にいつ ひな・お宝めぐり

鉄道の街にいつの商店街約20店舗で貴重なお宝を展示します。

「にいつの魅力かるた」でカルタ大会

日時 1月26日(日)午前10時~午後1時

会場 東洋館ホール

子どもたちのおりがみ飾り展示

日時 2月1日(土)~3月8日(日)

会場 新津地域交流センター

## 在郷町小須戸 ひな・町屋めぐり

本町通り商店街などの約30店舗のお店にひな飾りを展示します。

フルーツコンサート

日時 1月26日(日)午前11時~正午

会場 町屋ギャラリー 薩摩屋

演奏 西山直子さん

着物を着てまち歩き ★要申込

日時 ①2月9日(日)②23日(日・祝)

③24日(月・振休)各日正午から

参加費 1,500円(昼食代、入館料 ほか)

※着物レンタルする人は別途3,000円

フラワーアレンジメント ワークショップ

★要申込・先着15人

日時 2月22日(土)午前10時~正午

会場 小須戸まちづくりセンター

参加費 1,000円

コサージュ作り ★要申込・先着10人

日時 3月7日(土)午後1時半~3時

会場 小須戸まちづくりセンター

参加費 500円

抹茶サービス

日時 3月8日(日)

会場 町屋ギャラリー薩摩屋

協力金 100円

★申し込み先 ※2月5日(水)受付開始

小須戸まちづくりセンター

(☎25-7069)

◆区バスもデコレーション!

期間中、つるし雛で区バスを飾ります。この機会にぜひ乗車してみてください!



# 健康・福祉

## ガイド

### 妊娠・出産・子育て

健康福祉課健康増進係 ☎25-5685

※区内から新潟市役所コールセンターへ電話する際は、必ず市外局番「025」からおかけください

### 2月の子どもの健診、歯科健診など

健診案内は、対象者に個別に郵送しています。日時、会場、持ち物などは案内でご確認ください。案内が届かない場合や日程を確認したい場合は、お問い合わせください。

#### 【1歳誕生歯科健診】

対象 平成31年2月生まれ  
※図書館が別室で「ブックスタート」を実施します(絵本をプレゼント)

#### 【1歳6か月児健康診査】

対象 平成30年7月生まれ

#### 【3歳児健康診査】

対象 平成28年8月生まれ

### 育児相談 ※申し込み不要

日時 1月24日(金) ①午前9時半～11時

②午後1時半～3時

会場 新津健康センター

持ち物 母子健康手帳

### 2月の子どもの集団フッ化物塗布 ※要申し込み

日時 2月13日(木)午後1時半～2時受付

会場 新津健康センター

対象 4歳未満の子ども

持ち物 母子健康手帳、料金1,020円

申し込み 1月22日(水)から市役所

コールセンター(☎025-243-4894)

### 2月の離乳食講習会 ※要申し込み

#### 【ステップ離乳食】

日時 2月26日(水)午前10時～11時半

(受付は午前9時40分から)

対象 生後6か月以降で、2・3回食に進もうとしている赤ちゃんの保育者

#### 【はじめての離乳食】

日時 2月26日(水)午後1時半～3時

(受付は午後1時15分から)

対象 生後5か月ごろの赤ちゃんの保育者

#### 【共通事項】

会場 新津健康センター 3階

定員 先着各25人

持ち物 母子健康手帳、バスタオル、らくらく離乳食ガイドブック(「はじめての離乳食」を既に受講した方のみ)

申し込み 1月22日(水)から市役所

コールセンター(☎025-243-4894)

### 健康づくり

健康福祉課健康増進係 ☎25-5686

### 成人の健康相談 ※要申し込み

日時 2月7日(金) ①午前9時～ ②9時

45分～ ③10時半～ ④11時15分～

会場 新津健康センター

## 文化財防火デー 消防訓練

日時 1月22日(水) 午前9時～9時半

会場 新津図書館

「文化財防火デー」である1月26日は、昭和24年に法隆寺金堂壁画が焼損した日に当たります。貴重な文化財を火災から守り、文化財の愛護思想の高揚を図るため、この日が「文化財防火デー」として指定されました。

残念なことに、2019年は4月にパリのノートルダム大聖堂が、10月に沖縄の首里城が、相次いで火災により焼失してしまいました。

こうした焼失を防ぐため、秋葉消防署では新潟市指定文化財を保管している新津図書館と合同で文化財を火災から守る消防訓練を実施します。

問い合わせ 秋葉消防署 地域防災課 地域防災係 ☎22-0175



## お知らせ

日=日時 場=会場 内=内容 人=対象・定員  
円=参加費(記載のないものは無料)  
申=申し込み 問=問い合わせ

### ものわすれカフェ

もの忘れが気になる方、心配な方、本人やご家族どなたでも、ゆっくりお話をしてリフレッシュしませんか。出入り自由です。

日 1月22日(水)

午前10時半～正午

場 新津図書館2階 研修室

場 秋葉区社会福祉協議会

(☎24-8376)



### 第10回 秋葉区自治協議会

日 1月31日(金)午後2時45分から

場 秋葉区役所6階 601・602会議室

※当日午後1時より同会場にて、第2回

秋葉区教育ミーティングを開催します

傍聴人数 先着10人 ※申し込み不要

場 地域総務課 ☎25-5672

### 秋葉区文化会館

#### アートプロデュース講座 音響編

コンサートやお芝居などの様々な公演で欠かせない「音響」について学んでみませんか。初心者大歓迎です。

日 2月8日(土)・9日(日)

各日午前10時～午後4時

(受付は午前9時45分から)

場 秋葉区文化会館 ホール・練習室1

内 音響基礎、音響機器の取り扱いと操作

内 高校生以上・先着15人

円 全2回 2,000円(保険料、資料代含む)

持ち物 軍手、筆記用具、昼食

場 同館 ☎25-3301、☎25-3322

### 秋葉区起業促進プログラム

#### "Akihaイノベーション"キックオフ講座

日 2月11日(火・祝)午前10時～正午

場 新津地域交流センター 多目的ホール

内 ①講演「Akihaを起業で面白く」

②参加型トークセッション「秋葉区に見る起業の4条件」

③秋葉区起業促進プログラム

「Akiha起業の学校」のご紹介

内 起業に関心がある人・先着40人程度

場 産業振興課 商工観光係 ☎25-5689

または、新潟市「かんたん

申込み」から申し込んで

ください→→→



### 秋葉区市民団基大会

日 2月23日(日・祝)午前10時から

(受付は午前9時半から)

場 新津地域学園

内 区内に在住・勤務・通学する人

(サークルなどの会員を含む)

円 一般男性1,500円、一般女性・小中学生

1,000円 ※当日持参、昼食代を含む

日 2月14日(金)午後5時までに日本棋院

新津支部 ☎23-6700)または秋葉

支部 ☎22-5155)

### 秋葉区バドミントン選手権大会

日 3月1日(日)午前9時半から

(受付は午前9時10分から)

場 秋葉区総合体育館 ※靴入れ持参

内 区内に在住・勤務・通学する中学生

以上の人、新津羽球連盟が招待する

団体・個人

種目(男女混合での参加不可)

種目	クラス
ダブルス	一般(男子A・B、女子A・B)、 中学生・高校生(男子、女子)
シングルス	一般(男子、女子)、 中学生・高校生(男子、女子)

円 1種目1人1,000円

(中学生・高校生 500円)

日 2月14日(金)必着で所定の申込書を

常林坊(じょうりんぼう)正広さん

(〒956-0816 新津東町1-6-23)

場 常林坊さん ☎090-4247-9935、

午前7時～午後7時の時間帯を除く)

### 新津地区勤労青少年ホーム

#### 運営審議会 公募委員募集

新津地区勤労青少年ホームの円滑な運営を審議する公募委員を募集します。

内 年1回程度の運営審議会への出席

(平日約2時間程度)

任期 令和2年4月1日～令和4年3月31日

#### 応募資格

①区内に在住または在勤の満18歳以上の人

②青少年の健全育成・福祉・地域活動

の推進に関心があり、運営審議会に

出席できる人

③本市が設置する他の附属機関などの

委員ではない人

④本市職員および本市議会議員では

ない人

#### 作文テーマ

「地域活動の拠点となる新津地区勤労

青少年ホームの役割について」

(800字～1,200字以内)

日 所定の申込書・作文を2月21日(金)必着

で郵送、ファクス、電子メールのいず

れかで地域総務課 地域振興担当

(〒956-8601 住所記載不要、

☎22-0228、メールchiikisomu.a@

city.niigata.lg.jp)

場 同担当 ☎25-5670)

### 緑の募金

#### ご協力ありがとうございました

秋葉区内の令和元年度「緑の募金」は皆さまのご協力により、2,009,852円が集まりました。

この募金は公益社団法人 いがた緑の百年物語緑化推進委員会を通じて地域の緑化や森林の整備に役立てられます。

場 産業振興課 いきいき里山室

(☎25-5687)

## にいがた 秋葉っ子 ふゆまつり

日時 2月9日(日) 午前10時半～午後3時半

会場 秋葉区総合体育館

外で遊ぶ機会が少ないこの時期、親子一緒に屋内で元気に遊びませんか。子どもたちによるゲーム店の出店や、ステージイベントなど楽しい催し物が盛りだくさんです。

内容 バルーンアート、段ボール迷路、福祉施設バザー ほか

対象 小学生までの子どもと家族 ※参加無料

持ち物 内履き

問い合わせ 同まつり実行委員会 ☎47-3415

### にいつ子育て支援センター

## 育ちの森

開館日 毎週月曜～金曜、土曜(午前のみ)

開館時間 9:00～12:00、13:00～16:00

※月曜午前・水曜午前・木曜午後…ベビー(1歳7カ月未満)対象  
※火曜午後のみ3歳11カ月までの入園しているお子さんの利用可

☎21-4152 セミナー受付時間9:00～17:00  
ホームページ <http://www.sodatinomori.server-shared.com/>

### 「食中毒予防とノロウイルス対策」サロン

日時 1/23(木) 10:00～

### 「育ちの森へようこそベビー」

日時 1/23(木) 14:00～

対象 初めて育ちの森を利用する1歳7カ

月未満の子と保護者

### 節分お楽しみ会

日時 【フリー】1/28(火)・30(木)

【ベビー】1/29(水)各日午前

参加費 施設利用料100円のみ必要

### 「みんなで楽しくリトミック」

日時 1/31(金) 11:10～

### フォトブック作りセミナー

※1/21(火)受付開始

日時 2/20(木) 10:00～11:50

定員 6人

参加費 700円(材料費込)

※保育利用別途700円

### 自己肯定感を育む「子育てハッピーセミナー」

※1/21(火)受付開始

日時 2/21(金) 10:00～11:50

内容 心の成長・甘えと甘やかし

対象・定員 6カ月～3歳までの子の保護

者・8人

参加費 200円 ※保育利用別途700円

### アキハで子育てサポート事業(参加無料)

申し込み:育ちの森 ☎21-4152

ベビー&ママセミナー※1/24(金)受付開始

日時 ①2/28(金)②3/4(水)③3/11(水)

10:00～11:50

対象・定員 市内在住の2019年9～11月

生まれの赤ちゃんとお保護者・10組

※第1子のみ

内容 ママ同士で交流、タッチケア、情

報交換



「あきは区役所だより」でお店を紹介、宣伝しませんか

# 広告主を募集します!

「あきは区役所だより」では、区内にあるお店や事業所の広告を有料で掲載しています。自慢の商品、企画などのPRにぜひご利用ください。

- 対象** 区内に本社や営業所を有する事業者 (業種や広告内容により掲載できない場合あり)
- 募集する号** 令和2年4～9月の毎月第1・3日曜日号
- 募集枠数** 各号6枠(全72枠、申込多数の場合抽選)
- 広告サイズ** 縦3.9インチ×横7.9インチ
- 刷色** カラー(モノクロ可)
- 掲載料** 1回あたり8,000円
- 発行部数** 23,200部(1号につき)※区内の各世帯・公共施設などに配布
- 申し込み** 2月14日(金)までに地域総務課窓口または秋葉区ホームページにある申込書を同課広報担当(秋葉区役所3階 34番窓口)
- 問い合わせ** 同課広報担当(☎25-5673、FAX22-0228)



※インターネット版「あきは区役所だより」には掲載されません  
詳細はホームページをご覧ください→→→

りゅーとぴあアウトリーチ事業 第4期登録アーティスト

## ジョイント・コンサート in 秋葉区

**日時** 3月7日(土) 午後2時開演 (午後1時半開場)

**会場** 秋葉区文化会館

小武内茜さんと田村亮太さんは、2019年6月からりゅーとぴあの登録アーティストとして小学校を訪問し、演奏活動を続けてきました。世界一厳しい聴衆＝子供達との交流により演奏に磨きかけた2人の音楽家の「今」をお届けします。

- 出演** 小武内茜(ファゴット)、田村亮太(サクソフォン)秋葉区出身
- ゲスト** 西谷牧人(チェロ)元東京交響楽団首席奏者
- 定員** 先着480人 ※全席自由・就学前児不可
- チケット料金** 一般1,500円 小学生～高校生500円
- 問い合わせ** 同館(☎25-3301)



ふるさとの記憶 第6弾

# 西蒲区の隠れた名品展

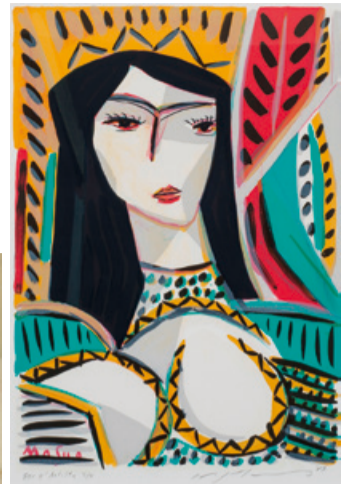
3月22日(日)まで新津美術館で開催



樋口峰夫(澁み)1985年 西蒲区役所蔵



三富興一 作品名不詳(《果物とナイフ》)1959年頃 岩室図書館蔵



池田満寿夫(庭の中の女)1987年 西川出張所蔵

市内の学校や公共施設などが所蔵し、普段は目にする機会が少ない「隠れた名品」を調査、発掘して光を当てる展覧会シリーズです。第6弾となる今回は「西蒲区」の名品をご紹介します。

### 関連イベント

#### ★学芸員によるギャラリートーク

- 日時** ①3月8日(日)②15日(日)午後2時～
- ※②は子ども向けの内容です
- 会場** 新津美術館 展示室内
- 参加費** 無料 ※展覧会の当日観覧券が必要

#### ★コレクション展Ⅲ「北国の人 小島丹彦」

- 日時** 開催中～3月22日(日)
- 会場** 新津美術館 常設展コーナー
- 観覧料** 無料

**NAM** 新潟市 新津美術館  
NIITSU ART MUSEUM 秋葉区蒲ヶ沢109-1 ☎25-1300

- 休館日** 毎週月曜日(ただし2月10日は開館)
- 開館時間** 午前10時～午後5時(観覧券販売は午後4時半まで)
- 観覧料** 一般500円、大学・高校生300円 ※中学生以下、障がい者手帳・療育手帳をお持ちの方は無料

## 杉山清貴&三浦和人 コンサート～僕らの深夜放送～

**日時** 5月17日(日) 午後2時開演 (午後1時半開場)

**会場** 秋葉区文化会館

二人のヒット曲を始め、青春時代にラジオから流れてきた懐かしい曲の数々を、楽しく温かいトークと爽やかなメロディーでお贈りします。

- 定員** 先着450人 ※全席指定・就学前児不可
- チケット料金** 6,000円
- 問い合わせ** 同館(☎25-3301)



区民への情報掲示板

## 山びこコーナー

- 日=日時 場=会場 内=内容 人=対象・定員
- ¥=参加費(記載のないものは無料)
- 申=申し込み 問=問い合わせ

**第16回 秋葉区 松雲書道会 新春書きぞめ展**

回 開催中～1月31日(金) 各会場営業時間内

場 荻川・小合地区・金津地区コミュニティセンター、けんしん新津支店、北越銀行荻川支店、新津駅前郵便局

問 松雲書道会の菅井さん(☎24-8074)

**新津募情 発表会**

回 2月2日(日)午後1時～3時半

場 新津地域交流センター

問 西片さん(☎080-1028-9173)

**食品寄贈のお願い**

生活困窮者を支援しましょう。お歳暮やお年始の頂き品、お米、缶詰、調味料、インスタント食品など大歓迎です。

回 月曜～金曜 午前8時半～午後5時15分

場 秋葉区社会福祉協議会(新津地域交流センター2階)

問 特定非営利活動法人 フードバンク にいがたの真木さん(☎025-384-4466)

◇山びこコーナーへの掲載依頼は、地域総務課 2月16日号の原稿締め切り…1月22日(水) (区役所3階、☎25-5673、FAX22-0228) 3月1日号の原稿締め切り…2月5日(水)

### よみきかせのご案内 (特に記載がないものは幼児・小学生対象)

- 新津図書館**  
1/21(火)・28(火) 午前10時半から (0～3歳児対象)  
1/21(火)・28(火) 午後3時から  
1/25(土)、2/1(土) 午後2時から
- 荻川地区図書館**  
1/25(土)、2/1(土) 午前10時半から
- 金津地区図書館**  
2/1(土) 午後1時半から

### 各種無料相談

- 回=日時 場=会場 問=問い合わせ
- 心配ごと相談**  
回 1/20(月)・24(金)・27(月)・31(金) 午前10時～午後3時  
場 問 秋葉区社会福祉協議会(新津地域交流センター2階、☎24-8376)
- 行政相談(新津会場)**  
回 1/28(火)午後1時半～3時半  
場 新津健康センター2階  
問 区民生活課(☎25-5674)
- 法律相談(弁護士相談)※要予約**  
回 毎月第2・4金曜(祝日振替あり) 午後1時15分～4時15分  
場 問 区民生活課(☎25-5674)
- 教育相談**  
回 毎週月曜～金曜(祝日を除く) 午前9時10分～午後5時  
場 問 秋葉区教育相談室(新津図書館2階、☎23-0101)

**FM76.1 MHz RADIO CHAT**

☎23-5000 (リクエスト ☎23-5900)  
FAX23-5100 http://www.chat761.com

- 2019年1月19日～2月1日分**
- 月～金 7:30 モーニングブリーズ 7:50 (1/24) 県地域振興局からのお知らせ
  - 10:00 クリック! 秋葉区
  - 11:00 なじらねラジオ
  - 12:20 月ありがとうございます
  - 12:50 日報/天気
  - 13:00 文学館 金流れ星キラリ
  - 13:30 まちの作り手編集部
  - 15:00 アフタヌーンパラダイス
  - 17:00 CHAT'n'ROLL -チャットンロール-
  - 19:00 月スポネタ 月アンビバ 月とあえず 月とつづか金曜日
  - 20:00 月チャットプレジャスタイム 月サテライトボイス
  - 21:00 大西貴文 THE NITE
  - 土曜日 7:00 おはようサタデー 9:00 J-POP REFRAIN
  - 10:00 一小情報ボックス◆30 子育て応援
  - 11:00 ミッチーDISH ◆30 おしゃべりランチ
  - 12:00 マチノちえこ
  - 12:30 あなたに出逢えたこの町で
  - 13:00 あの頃青春グラフィティ
  - 16:00 SATURDAY
  - 18:00 プートラジオ◆大塚商会
  - 日曜日 7:00 おはようサンデー 8:55 (1/19) 緊急告知試験放送
  - 10:00 新潟の社長 ◆30 スペースファンタジー
  - 11:00 文学館(再)
  - 12:00 小山ジャネット
  - 13:00 Resort Winds
  - 16:00 J.P TOP20
  - 22:00 サムシング

広告スペース

アキハスプロジェクト Facebook