

統計

に い が た

No. 111 2022. 2

2020 年工業統計調査結果

新潟市

は し が き

統計にいがたNo. 111を刊行いたします。

工業統計調査は、製造品出荷額をはじめとする生産活動を調査し、工業の実態を明らかにすることを目的に、明治42年から実施している国の基幹統計調査です。

本書は、令和2年6月1日現在で実施された「2020年工業統計調査」結果を本市が独自に集計・編集したものです。市民各位を始め、民間諸団体及び行政機関等に広くご利用いただければ幸いです。

刊行にあたり、この調査に格別のご協力をいただきました関係各位に対し、深く感謝の意を表します。

令和4年2月

新潟市総務部総務課

目 次

第1章 利用のまえに	1
第2章 調査結果の概要	
1 概況	10
2 事業所数	12
3 従業者数	14
4 製造品出荷額等	16
第3章 解析表	
第1表 産業中分類別1事業所当たり及び従業者1人当たりの統計表（従業者30人以上の事業所）	20
第2表 産業中分類別労働分配率、付加価値率、原材料等使用率、減価償却率、生産コスト率 （従業者30人以上の事業所）	22
第4章 統計表	
第1表 産業中分類別事業所数、従業者数、現金給与総額、製造品出荷額等、粗付加価値額、 原材料使用額等（従業者4人以上の事業所）	26
第2表 従業者規模別事業所数、従業者数、製造品出荷額等の推移（従業者4人以上の事業所）	28
第3表 産業中分類、従業者規模別統計表（従業者4人以上の事業所）	30
第4表 産業中分類、従業者規模別事業所数、従業者数、現金給与総額、製造品出荷額等 （従業者4人以上の事業所）	36
第5表 産業中分類、従業者規模別事業所数、従業者数、製造品出荷額等 （従業者4人以上の事業所）	38
第6表 行政区、産業中分類別統計表（従業者4人以上の事業所）	40
第7表 品目別製造品出荷額及び加工賃収入額（従業者4人以上の事業所）	49
第8表 従業者規模、産業中分類別工業用地及び工業用水統計表（従業者30人以上の事業所）	69

第1章 利用のまえに

1 工業統計調査について

(1) 調査の目的

工業統計調査は、工業の実態を明らかにすることを目的とする。

(2) 調査の根拠

工業統計調査は、統計法（平成19年法律第53号）に基づく「基幹統計調査」であり、工業統計調査規則（昭和26年通商産業省令第81号）によって実施される。

(3) 調査の期日

2020年工業統計調査（2019年実績）は、令和2年6月1日現在で実施した。

事業所数、従業者数については令和2年6月1日現在、現金給与総額、製造品出荷額等などの経理事項については平成31年1月～令和元年12月の実績により調査している。

(4) 調査の範囲

工業統計調査の範囲は、日本標準産業分類（平成25年総務省告示第405号）に掲げる「大分類Eー製造業」に属する事業所（国に属する事業所及び従業者3人以下の事業所を除く）を対象とする。

(5) 調査の方法

従業者30人以上の事業所（製造、加工又は修理を行っていない本社又は本店を除く）については「工業調査票甲」、従業者29人以下の事業所（製造、加工又は修理を行っていない本社又は本店を除く）については「工業調査票乙」を用い、報告者（事業所の管理責任者（本社一括調査については本社一括調査企業を代表する者））の自計報告により調査を行っている。

2 用語の説明

(1) **事業所数**は、令和2年6月1日現在の数値である。

事業所とは、一般的に工場、製作所、製造所あるいは加工所などと呼ばれるような、一区画を占めて主として製造又は加工を行っているものをいう。

(2) **従業者数**は、令和2年6月1日現在の数値である。

従業者とは、以下の①から⑧までに該当するものをいう。

本統計表でいう従業者数は、下記算出式により算出した「この事業所に従事している男女計」をいう。（臨時雇用者数は含まない）

$$\begin{aligned} \text{従業者数} = & \text{①個人業主及び無給家族従業者} + \text{②有給役員} \\ & + \text{常用雇用者（③正社員・正職員としている人} \\ & + \text{④ ③以外の人（パート・アルバイトなど）} - \text{⑦送出者} \\ & + \text{⑧出向・派遣受入者} \end{aligned}$$

① 「①個人業主及び無給家族従業者」とは、以下のア、イに該当するものをいう。

ア 「個人業主」とは、個人経営の事業所で、その事業所を経営している人をいう。

イ 「無給家族従業者」とは、個人業主の家族で、賃金・給与を受けずに、常時従事している人をいう。ただし、手伝い程度のものは含まない。

- ② 「②有給役員」とは、事業所の取締役、理事などで役員報酬を得ている人をいう。他の事業所の役員を兼ねている場合であっても、調査対象事業所が役員報酬を支給している場合は、調査対象事業所の有給役員に該当する。
- ③ 「常用雇用者」とは、次のいずれかに該当するものをいい、「③正社員・正職員としている人」及び「④ ③以外の人（パート・アルバイトなど）」に分けられる。
- ア 期間を定めずに、又は1か月以上の期間を定めて雇用している人。別経営の事業所へ出向・派遣している人や、臨時職員などと呼ばれている人でも上記に当てはまる場合は、「常用雇用者」に含まれる。
- イ 個人業主の家族で、実際に雇用者並みの賃金・給与の支払いを受けている人。
- ウ 個人が共同で事業を行っている場合、そのうち1人を個人業主とするが、個人業主としなかった他の人。
- ④ 「③正社員・正職員としている人」とは、常用雇用者のうち「正社員」、「正職員」として処遇している人をいう。一般的に、雇用契約期間に定めがなく（定年制を含む）、事業所で定められている1週間の所定労働時間で働いている人が該当する。
- ⑤ 「④ ③以外の人（パート・アルバイトなど）」とは、常用雇用者のうち「契約社員」、「嘱託」、「パートタイマー」、「アルバイト」など「③正社員・正職員としている人」以外の人をいう。
- ⑥ 「⑤臨時雇用者」とは、常用雇用者に該当しない人（1か月未満の期間を定めて雇用している人や日々雇用している人など）をいう。
- ⑦ 「⑦送出者」とは、「①個人業主及び無給家族従業者」、「②有給役員」、「常用雇用者」、「⑤臨時雇用者」に該当する人のうち、労働者派遣法でいう派遣労働者のほかに、在籍出向など調査対象事業所に籍を置いたまま、他企業など別経営の事業所で働いている人をいう。
- ⑧ 「⑧出向・派遣受入者」とは、別経営の事業所に籍を置いたまま調査対象事業所で働いている人及び人材派遣会社からの派遣従業者をいう。
- (3) **現金給与総額**は、平成31年1月～令和元年12月の1年間に常用雇用者及び有給役員のうちこの事業所に従事している人に対して支給された基本給、諸手当及び特別に支払われた給与（期末賞与等）の額とその他の給与額との合計である。
- その他の給与額とは、常用雇用者及び有給役員に対する退職金又は解雇予告手当、出向・派遣受入者に係る支払額、臨時雇用者に対する給与、別経営の事業所へ出向させている人に対する負担額などをいう。
- (4) **原材料使用額等**は、平成31年1月～令和元年12月の1年間における原材料使用額、燃料使用額、電力使用額、委託生産費、製造等に関連する外注費及び転売した商品の仕入額の合計であり、消費税額を含んだ額である。
- ① 原材料使用額とは、主要原材料、補助材料、購入部分品、容器、包装材料、工場維持用の材料及び消耗品など、実際に製造等に使用した総使用額をいい、原材料として使用した石炭、石油なども含まれる。また、下請工場などに原材料を支給して製造加工を行わせた場合には、支給した原材料の額も含まれる。
- ② 燃料使用額とは、生産段階で使用した燃料費、貨物運搬用及び暖房用の燃料費、購入したガスの料金、自家発電用の燃料費などをいう。
- ③ 電力使用額とは、購入した電力の使用額をいい、自家発電は含まない。
- ④ 委託生産費とは、原材料又は中間製品を他企業の国内事業所に支給して製造又は加工を委託した場合、これに支払った加工賃及び支払うべき加工賃をいう。

- ⑤ 製造等に関連する外注費とは、生産設備の保守・点検・修理、機械・装置の操作、製品に組み込まれるソフトウェアの開発など、事業所収入に直接関連する外注費用をいい、派遣受入者に係わる支払額、委託生産額などの外注費は含まない。
- ⑥ 転売した商品の仕入額とは、平成31年1月～令和元年12月の1年間において、実際に売り上げた転売品（他から仕入れて又は受け入れてそのまま販売したもの）に対応する仕入額をいう。
- (5) **製造品出荷額等**は、平成31年1月～令和元年12月の1年間における製造品出荷額、加工賃収入額、くず廃物の出荷額及びその他収入額の合計であり、消費税及び酒税、たばこ税、揮発油税及び地方揮発油税を含んだ額である。
- ① 製造品出荷額とは、その事業所の所有に属する原材料によって製造されたもの（原材料を他企業の国内事業所に支給して製造させたものを含む）を、平成31年1月～令和元年12月中にその事業所から出荷した場合の額をいう。また、次のものも製造品出荷に含まれる。
- ア 同一企業に属する他の事業所へ引き渡したもの
- イ 自家使用されたもの（その事業所において最終製品として使用されたもの）
- ウ 委託販売に出したもの（販売済みでないものを含み、平成31年1月～令和元年12月中に返品されたものを除く）
- ② 加工賃収入額とは、平成31年1月～令和元年12月中に他企業の所有に属する主要原材料によって製造し、あるいは他企業の所有に属する製品又は半製品に加工、処理を加えた場合、これに対して受け取った又は受け取るべき加工賃をいう。
- ③ その他収入額とは、上記①、②及びくず廃物の出荷額以外（例えば、転売収入（仕入れて又は受け入れてそのまま販売したもの）、修理工賃収入額、冷蔵保管料及び自家発電の余剰電力の販売収入額等）の収入額をいう。
- (6) **製造品、半製品及び仕掛品、原材料及び燃料の在庫額**（従業者30人以上の事業所）は、事業所の所有に属するものを帳簿価額によって記入したものであり、消費税を含んだ額である。原材料を他に支給して製造される委託生産品も含まれる。
- (7) **有形固定資産の額**（従業者30人以上の事業所）は、平成31年1月～令和元年12月の1年間における数値であり、帳簿価額によっている。
- ① 有形固定資産の取得額等には、次の区分がある。
- ア 土地
- イ 建物及び構築物（土木設備、建物附属設備を含む）
- ウ 機械及び装置（附属設備を含む）
- エ 船舶、車両、運搬具、耐用年数1年以上の工具、器具、備品等
- ② 建設仮勘定の増加額とは、この勘定の借方に加えられた額をいい、減少額とは、この勘定から他の勘定に振り替えられた額をいう。
- ③ 有形固定資産の除却・売却による減少額とは、有形固定資産の売却、撤去、滅失及び同一企業に属する他の事業所への引き渡しなどの額をいう。
- (8) **事業所敷地面積**は、令和2年6月1日現在において、事業所が使用（賃借を含む）している敷地の全面積をいう。ただし、鉱区、住宅、寄宿舎、グラウンド、倉庫、その他福利厚生施設などに使用している敷地については、生産設備などのある敷地と道路（公道）、塀、柵などにより明確に区別される場合又はこれらの敷地の面積が何らかの方法で区別できる場合は除外する。
- なお、事業所の隣接地にある拡張予定地を事業所が占有している場合は含まれる。
- (9) **工業用水**とは、事業所内で生産のために使用される用水（従業者の飲料水、雑用水を含む）をいい、1日当たり用水量とは、平成31年1月～令和元年12月の1年間に使用した工業用水の総量を平成31年1月

～令和元年12月の操業日数で割ったものをいう。

① 公共水道は、県又は市によって経営される工業用水道又は上水道から供給を受ける水をいう。工業用水道とは、飲用に適さない工業用水に供給する水道（工業用水道）から取水した水をいう。上水道とは、一般の水道のことで、飲用に適する水道（上水道）から取水した水をいう。

② 井戸水は、浅井戸、深井戸又は湧水から取水した水をいう。

③ その他の淡水は、「①公共水道」、「②井戸水」、「回収水」以外の淡水をいう。

例えば、河川、湖沼又は貯水池から取水した水（地表水）、河川敷及び旧河川敷内において集水埋きよによって取水した水（伏流水）、農業用水路から取水した水、他の事業所から供給を受けた水などである。

3 集計の算式

(1) **生産額**（従業者30人以上の事業所）

生産額 = 製造品出荷額 + 加工賃収入額 + (製造品年末在庫額 - 製造品年初在庫額) + (半製品及び仕掛品年末在庫額 - 半製品及び仕掛品年初在庫額)

(2) **付加価値額**（従業者30人以上の事業所）

付加価値額 = 製造品出荷額等 + (製造品年末在庫額 - 製造品年初在庫額) + (半製品及び仕掛品年末在庫額 - 半製品及び仕掛品年初在庫額) - (推計酒税、たばこ税、揮発油税及び地方揮発油税^{*1} + 推計消費税額^{*2}) - 原材料使用額等 - 減価償却額

(3) **粗付加価値額**（従業者29人以下の事業所）

粗付加価値額 = 製造品出荷額等 - (推計酒税、たばこ税、揮発油税及び地方揮発油税^{*1} + 推計消費税額^{*2}) - 原材料使用額等

(4) **有形固定資産の年末現在高**（従業者30人以上の事業所）

有形固定資産の年末現在高 = 有形固定資産の年初現在高 + 取得額 - 除去額 - 減価償却額

(5) **有形固定資産の投資総額**（従業者30人以上の事業所）

有形固定資産の投資総額 = 有形固定資産取得額 + 建設仮勘定の年間増減(増加額 - 減少額)

(6) 付加価値率、原材料等使用率、原材料使用率、現金給与率、減価償却率、労働分配率、費用対効果率、生産コスト率

① **付加価値率**（従業者30人以上の事業所）

付加価値率 = 付加価値額 ÷ {製造品出荷額等 + (製造品年末在庫額 - 製造品年初在庫額) + (半製品及び仕掛品年末在庫額 - 半製品及び仕掛品年初在庫額) - (推計酒税、たばこ税、揮発油税及び地方揮発油税^{*1} + 推計消費税額^{*2})} × 100

② **原材料等使用率**（従業者30人以上の事業所）

原材料等使用率 = 原材料使用額等 ÷ {製造品出荷額等 + (製造品年末在庫額 - 製造品年初在庫額) + (半製品及び仕掛品年末在庫額 - 半製品及び仕掛品年初在庫額) - (推計酒税、たばこ税、揮発油税及び地方揮発油税^{*1} + 推計消費税額^{*2})} × 100

③ **原材料使用率**（従業者30人以上の事業所）

原材料使用率 = 原材料使用額 ÷ {製造品出荷額等 + (製造品年末在庫額 - 製造品年初在庫額) + (半製品及び仕掛品年末在庫額 - 半製品及び仕掛品年初在庫額) - (推計酒税、たばこ税、揮発油税及び地方揮発油税^{*1} + 推計消費税額^{*2})} × 100

④ **現金給与率**（従業者30人以上の事業所）

$$\text{現金給与率} = \text{現金給与総額} \div \{ \text{製造品出荷額等} + (\text{製造品年末在庫額} - \text{製造品年初在庫額}) + (\text{半製品及び仕掛品年末在庫額} - \text{半製品及び仕掛品年初在庫額}) - (\text{推計酒税、たばこ税、揮発油税及び地方揮発油税}^{*1} + \text{推計消費税額}^{*2}) \} \times 100$$

⑤ **減価償却率**（従業者30人以上の事業所）

$$\text{減価償却率} = \text{減価償却額} \div \{ \text{製造品出荷額等} + (\text{製造品年末在庫額} - \text{製造品年初在庫額}) + (\text{半製品及び仕掛品年末在庫額} - \text{半製品及び仕掛品年初在庫額}) - (\text{推計酒税、たばこ税、揮発油税及び地方揮発油税}^{*1} + \text{推計消費税額}^{*2}) \} \times 100$$

⑥ **労働分配率**（従業者30人以上の事業所）

$$\text{労働分配率} = (\text{現金給与総額} \div \text{付加価値額}) \times 100$$

⑦ **費用対効果率**（従業者30人以上の事業所）

$$\text{費用対効果率} = [\{ \text{製造品出荷額等} + (\text{製造品年末在庫額} - \text{製造品年初在庫額}) + (\text{半製品及び仕掛品年末在庫額} - \text{半製品及び仕掛品年初在庫額}) - (\text{推計酒税、たばこ税、揮発油税及び地方揮発油税}^{*1} + \text{推計消費税額}^{*2}) \} - (\text{現金給与総額} + \text{原材料使用額等} + \text{減価償却額})] \div \{ \text{製造品出荷額等} + (\text{製造品年末在庫額} - \text{製造品年初在庫額}) + (\text{半製品及び仕掛品年末在庫額} - \text{半製品及び仕掛品年初在庫額}) - (\text{推計酒税、たばこ税、揮発油税及び地方揮発油税}^{*1} + \text{推計消費税額}^{*2}) \} \times 100$$

⑧ **生産コスト率**（従業者30人以上の事業所）

$$\text{生産コスト率} = (\text{現金給与総額} + \text{原材料使用額等} + \text{減価償却額}) \div \{ \text{製造品出荷額等} + (\text{製造品年末在庫額} - \text{製造品年初在庫額}) + (\text{半製品及び仕掛品年末在庫額} - \text{半製品及び仕掛品年初在庫額}) - (\text{推計酒税、たばこ税、揮発油税及び地方揮発油税}^{*1} + \text{推計消費税額}^{*2}) \} \times 100$$

※1 平成29年調査より「酒税、たばこ税、揮発油税及び地方揮発油税の合計額」の調査を廃止したため、「推計酒税、たばこ税、揮発油税及び地方揮発油税」は、出荷数量等から推計したものである。

※2 推計消費税額は、平成13年調査より消費税額の調査を廃止したため推計したものであり、推計消費税額の算出に当たっては、直接輸出分、原材料、設備投資を控除している。

4 産業分類

- (1) 工業統計調査用産業分類は、原則として日本標準産業分類に準拠している。例外については次のとおりである。

工業統計調査用産業分類	日本標準産業分類
1421 洋紙・機械すき和紙製造業 (1421 洋紙製造業、1423 機械すき和紙製造業を統合)	1421 洋紙製造業 1423 機械すき和紙製造業

- (2) 「中分類18 プラスチック製品製造業（別掲を除く）」の別掲については、次のとおりである。

製造品名	分類	製造品名	分類
家具・装備品	13	がん具・運動用具	325
プラスチック製版	1521	ペン・鉛筆・絵画用品・その他の事務用品	326
写真フィルム（乾版を含む）	1695	漆器	3271
手袋	2051	畳	3282

耐火物	215	うちわ・扇子・ちょうちん	3283
と石	2179	ほうき・ブラシ	3284
模造真珠	2199	喫煙用具（貴金属・宝石製を除く）	3285
歯車	2531	洋傘・和傘・同部分品	3289
目盛りのついた三角定規	2739	魔法瓶	3289
注射筒	2741	看板・標識機	3292
義歯	2744	パレット	3293
装身具・装飾品・ボタン・同関連品（貴金属・宝石製を除く）	322	モデル・模型	3294
かつら	3229	工業用模型	3295
時計側	3231	レコード	3296
楽器	324	眼鏡	3297

(3) 本報告書では、産業中分類を次のように略称した。

番号	産業中分類名	略称
09	食料品製造業	09 食料品
10	飲料・たばこ・飼料製造業	10 飲料・たばこ・飼料
11	繊維工業	11 繊維工業
12	木材・木製品製造業（家具を除く）	12 木材・木製品
13	家具・装備品製造業	13 家具・装備品
14	パルプ・紙・紙加工品製造業	14 パルプ・紙
15	印刷・同関連業	15 印刷・同関連業
16	化学工業	16 化学工業
17	石油製品・石炭製品製造業	17 石油・石炭製品
18	プラスチック製品製造業（別掲を除く）	18 プラスチック製品
19	ゴム製品製造業	19 ゴム製品
20	なめし革・同製品・毛皮製造業	20 皮革製品
21	窯業・土石製品製造業	21 窯業・土石製品
22	鉄鋼業	22 鉄鋼
23	非鉄金属製造業	23 非鉄金属
24	金属製品製造業	24 金属製品
25	はん用機械器具製造業	25 はん用機械
26	生産用機械器具製造業	26 生産用機械
27	業務用機械器具製造業	27 業務用機械
28	電子部品・デバイス・電子回路製造業	28 電子部品・デバイス
29	電気機械器具製造業	29 電気機械
30	情報通信機械器具製造業	30 情報通信機械
31	輸送用機械器具製造業	31 輸送用機械
32	その他の製造業	32 その他

5 事業所の産業の決定方法

事業所を産業別に集計するための産業の決定方法は、次のとおりである。

(1) 一般的な方法

- ① 製造品が単品のみの事業所については、品目6桁番号の上4桁で産業細分類を決定する。
- ② 製造品が複数の品目にわたる事業所の場合は、まず、上2桁の番号（中分類）を同じくする品目の製造品出荷額等をそれぞれ合計し、その額の最も大きいもので2桁番号を決定する。次に、その決定された2桁の番号のうち、前記と同様な方法で3桁番号（小分類）、さらに4桁番号（細分類）を決定し、最終的な産業格付けとする。

(2) 特殊な方法

上記の方法以外に、原材料、作業工程、機械設備等により、産業を決定しているものがある。その産業とは、「中分類22 鉄鋼業」に属する「高炉による製鉄業」、「製鋼・製鋼圧延業（転炉・電気炉を含む）」、「熱間圧延業」、「冷間圧延業」、「冷間ロール成型形鋼製造業」、「鋼管製造業」、「伸鉄業」、「磨棒鋼製造業」、「引抜鋼管製造業」、「伸線業」及び「その他の製鋼を行わない鋼材製造業」の11産業である。

6 記号及び注記

(1) 各項目の数値は、単位未満を四捨五入しているため、内訳の計と合計（総数）が一致しない場合がある。なお、比率は小数点以下第2位を四捨五入している。

(2) 「x」は集計対象となる事業所が1又は2であるため、結果をそのまま公表すると個々の報告者の秘密が漏れるおそれがあるため、秘匿した箇所である。また、集計対象が3以上の事業所に関する数値であっても、集計対象が1又は2の事業所の数値が合計との差し引きで判明する箇所は、併せて「x」とした。

(3) 統計表中の記号については、以下のとおりである。

〔x〕	秘匿数値	〔…〕	不明又は調査を欠くもの
〔0〕、〔0.0〕	単位未満	〔－〕	皆無又は該当数字なし
〔△〕	負数		

(4) 統計表中、「年次」については、「事業所数、従業者数」と経理事項（現金給与総額、製造品出荷額など）では調査時点が異なるため、経理事項の年次に統一している。

表示年次	統計調査	調査期日	経理事項調査期間
平成22年以前	各表示年次の工業統計調査	表示年次の12月31日	表示年次の1月～12月
平成23年	平成24年経済センサス - 活動調査	平成24年2月1日	平成23年1月～12月
平成24年	平成24年工業統計調査	平成24年12月31日	平成24年1月～12月
平成25年	平成25年工業統計調査	平成25年12月31日	平成25年1月～12月
平成26年	平成26年工業統計調査	平成26年12月31日	平成26年1月～12月
平成27年	平成28年経済センサス - 活動調査	平成28年6月1日	平成27年1月～12月
平成28年	平成29年工業統計調査	平成29年6月1日	平成28年1月～12月
平成29年	平成30年工業統計調査	平成30年6月1日	平成29年1月～12月
平成30年	2019年工業統計調査	令和元年6月1日	平成30年1月～12月
令和元年	2020年工業統計調査	令和2年6月1日	平成31年1月～令和元年12月

(5) 製造出荷額などの経理事項については、原則消費税込みで把握しているが、一部の消費税抜きの回答については、「統計調査における売上高等の集計に係る消費税の取扱いに関するガイドライン（平成27年5月19日 各府省統計主管課長等会議申合せ）」に基づき、消費税込みに補正した上で結果表として集計した。

なお、工業統計では、在庫額についても、消費税込みに補正した上で結果表として集計している。

(6) 調査日現在において休業中、操業準備中、操業開始後未出荷の事業所は集計に含まない。

(7) この報告書の数値は本市独自で集計したもので、経済産業省が公表する数値と相違する場合がある。

7 時系列比較する場合の留意点

- (1) 調査年によって、同一事業所が製造品出荷額等のウエイト変動により前年と異なる産業分類に格付けされる場合や、事業内容に変更があり製造業に該当・非該当となる場合がある。
- (2) 平成19年調査から、製造以外の活動を把握するため、製造品出荷額等に「その他収入額」、原材料使用額等に「製造等に関連する外注費」及び「転売した商品の仕入額」が調査項目に追加となった。そのため、「製造品出荷額等」、「付加価値額」及び「原材料使用額等」については平成18年以前の数値と平成19年以降の数値とは接続しない。
- (3) 日本標準産業分類の改訂に伴い、平成20年調査より次のとおり産業分類が変更されている。

旧分類（平成19年まで）		新分類（平成20年以降）	
産業中分類番号	産業名称	産業中分類番号	産業名称
09	食品製造業	09	食品製造業
10	飲料・たばこ・飼料製造業	10	飲料・たばこ・飼料製造業
11	繊維工業(衣服,その他の繊維製品を除く)	11	繊維工業
12	衣服・その他の繊維製品製造業	12	木材・木製品製造業(家具を除く)
13	木材・木製品製造業(家具を除く)	13	家具・装備品製造業
14	家具・装備品製造業	14	パルプ・紙・紙加工品製造業
15	パルプ・紙・紙加工品製造業	15	印刷・同関連業
16	印刷・同関連業	16	化学工業
17	化学工業	17	石油製品・石炭製品製造業
18	石油製品・石炭製品製造業	18	プラスチック製品製造業(別掲を除く)
19	プラスチック製品製造業(別掲を除く)	19	ゴム製品製造業
20	ゴム製品製造業	20	なめし革・同製品・毛皮製造業
21	なめし革・同製品・毛皮製造業	21	窯業・土石製品製造業
22	窯業・土石製品製造業	22	鉄鋼業
23	鉄鋼業	23	非鉄金属製造業
24	非鉄金属製造業	24	金属製品製造業
25	金属製品製造業	25	はん用機械器具製造業
26	一般機械器具製造業	26	生産用機械器具製造業
27	電気機械器具製造業	27	業務用機械器具製造業
28	情報通信機械器具製造業	28	電子部品・デバイス・電子回路製造業
29	電子部品・デバイス製造業	29	電気機械器具製造業
30	輸送用機械器具製造業	30	情報通信機械器具製造業
31	精密機械器具製造業	31	輸送用機械器具製造業
32	その他の製造業	32	その他の製造業

- (4) 平成20年の前年比は、日本標準産業分類が改定されたため、平成19年の数値を平成20年の分類で再集計し、計算したものである。
- (5) 平成23年、平成27年における数値は、「平成24年経済センサスー活動調査」、「平成28年経済センサスー活動調査」の調査結果のうち、工業統計調査の範囲に合わせるため、以下の全てに該当する製造事業所について集計したものである。
 - ・従業者4人以上の事業者であること
 - ・管理、補助的経済活動のみを行う事業所ではないこと
 - ・製造品目別に出荷額が得られた事業所であること

なお、「工業統計調査」と「経済センサスー活動調査」では母集団となる名簿情報がそれぞれ異なることなどから、数値の解釈に当たっては留意されたい。

ご意見やご質問は、下記へお願いします。
新潟市総務部総務課統計係
電話 025-226-2413

第2章 調査結果の概要

1 概況

2020年工業統計調査による、新潟市の従業者4人以上の事業所の事業所数、従業者数、製造品出荷額等、粗付加価値額及び従業者30人以上の事業所の有形固定資産投資総額の概況は次のとおりです。

なお、年次の表記については、経理事項調査期間の年次に統一しています。平成27年以降の事業所数、従業者数は、翌年6月1日現在のものです。(本書7ページ参照)

主要項目の状況

	令和元年	対前年増減数	対前年増減率(%)
事業所数	949	△ 38	△ 3.9
従業者数(人)	37 478	△ 955	△ 2.5
製造品出荷額等(億円)	11 469	△ 285	△ 2.4
粗付加価値額(億円)	4 479	△ 64	△ 1.4
有形固定資産投資総額(億円)	449	△ 68	△ 13.1

(注) 従業者4人以上の事業所。ただし、「有形固定資産投資総額」は従業者30人以上の事業所。

(1) 事業所数

従業者4人以上の事業所数は949事業所で、前年と比較すると38事業所(3.9%)減少しています。

表1-1 事業所数の過去5年間の推移(従業者4人以上の事業所)

	事業所数	対前年増減数	対前年増減率(%)
令和元年	949	△ 38	△ 3.9
平成30年	987	△ 21	△ 2.1
平成29年	1 008	△ 11	△ 1.1
平成28年	1 019	△ 57	△ 5.3
平成27年	1 076	△ 1	△ 0.1

(2) 従業者数

従業者4人以上の事業所の従業者数は3万7,478人で、前年と比較すると955人(2.5%)減少しています。

表1-2 従業者数の過去5年間の推移(従業者4人以上の事業所)

	従業者数(人)	対前年増減数(人)	対前年増減率(%)
令和元年	37 478	△ 955	△ 2.5
平成30年	38 433	874	2.3
平成29年	37 559	1 162	3.2
平成28年	36 397	1 280	3.6
平成27年	35 117	△ 868	△ 2.4

(3) 製造品出荷額等

従業者4人以上の事業所の製造品出荷額等は11,469億円で、前年と比較すると285億円(2.4%)減少しています。

表1-3 製造品出荷額等の過去5年間の推移(従業者4人以上の事業所)

	製造品出荷額等(億円)	対前年増減額(億円)	対前年増減率(%)
令和元年	11 469	△ 285	△ 2.4
平成30年	11 754	304	2.7
平成29年	11 451	785	7.4
平成28年	10 666	△ 279	△ 2.6
平成27年	10 945	△ 276	△ 2.5

(4) 粗付加価値額

従業者4人以上の事業所の粗付加価値額は4,479億円で、前年と比較すると64億円(1.4%)減少しています。

表1-4 粗付加価値額の過去5年間の推移(従業者4人以上の事業所)

	粗付加価値額(億円)	対前年増減額(億円)	対前年増減率(%)
令和元年	4 479	△ 64	△ 1.4
平成30年	4 543	115	2.6
平成29年	4 428	122	2.8
平成28年	4 306	191	4.7
平成27年	4 114	△ 53	△ 1.3

(5) 有形固定資産投資総額

従業者30人以上の事業所の有形固定資産投資総額は449億円で、前年と比較すると68億円(13.1%)減少しています。

表1-5 有形固定資産投資総額の過去5年間の推移(従業者30人以上の事業所)

	有形固定資産投資総額(億円)	対前年増減額(億円)	対前年増減率(%)
令和元年	449	△ 68	△ 13.1
平成30年	517	△ 30	△ 5.5
平成29年	547	△ 80	△ 12.7
平成28年	627	256	68.9
平成27年	371	63	20.5

図1-1 事業所数及び従業者数の推移(従業者4人以上の事業所)

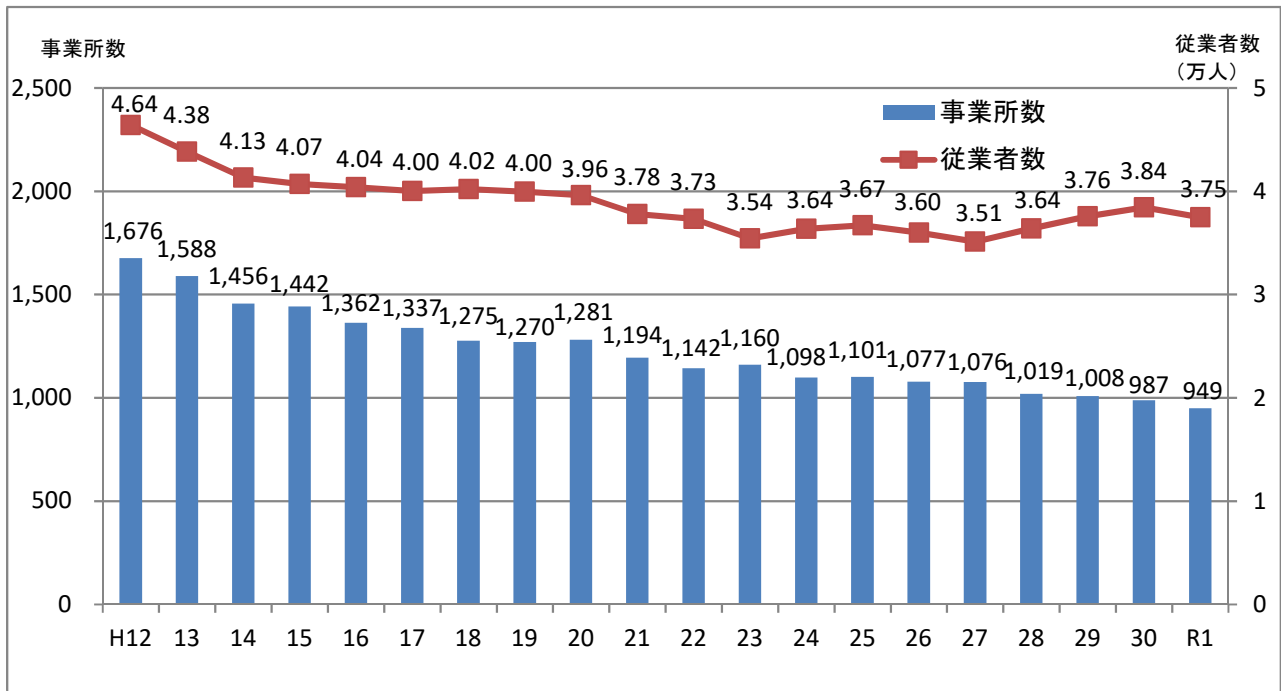
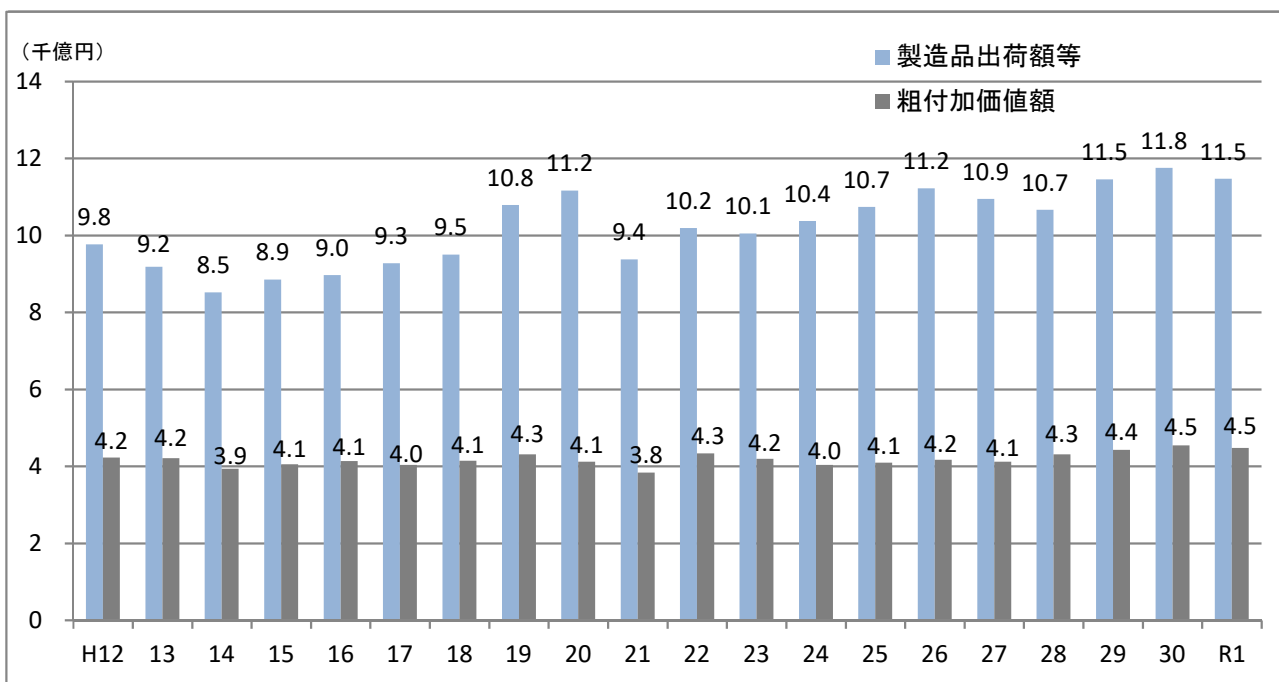


図1-2 製造品出荷額等及び粗付加価値額の推移(従業者4人以上の事業所)



2 事業所数(従業者4人以上の事業所)

(1) 産業別状況

産業中分類別(以下「産業別」という)に事業所数をみると、「食料品」が195事業所(構成比20.5%)と最も多く、次いで「金属製品」157事業所(同16.5%)、「生産用機械」95事業所(同10.0%)となっています。

増減数をみると、「情報通信機械」2事業所(増減率200.0%)増など4業種で増加、「印刷・同関連業」8事業所(同11.8%)減、「食料品」7事業所(同3.5%)減など15業種で減少しています。

表2-1 産業中分類別事業所数(従業者4人以上の事業所)

産業中分類	平成30年		令和元年			
	事業所数	構成比(%)	事業所数	構成比(%)	増減数	増減率(%)
総数	987	100.0	949	100.0	△ 38	△ 3.9
09 食料品	202	20.5	195	20.5	△ 7	△ 3.5
10 飲料・たばこ・飼料	19	1.9	17	1.8	△ 2	△ 10.5
11 繊維工業	28	2.8	24	2.5	△ 4	△ 14.3
12 木材・木製品	22	2.2	23	2.4	1	4.5
13 家具・装備品	38	3.9	35	3.7	△ 3	△ 7.9
14 パルプ・紙	21	2.1	21	2.2	0	0.0
15 印刷・同関連業	68	6.9	60	6.3	△ 8	△ 11.8
16 化学工業	19	1.9	18	1.9	△ 1	△ 5.3
17 石油・石炭製品	7	0.7	7	0.7	0	0.0
18 プラスチック製品	26	2.6	25	2.6	△ 1	△ 3.8
19 ゴム製品	6	0.6	6	0.6	0	0.0
20 皮革製品	2	0.2	1	0.1	△ 1	△ 50.0
21 窯業・土石製品	39	4.0	37	3.9	△ 2	△ 5.1
22 鉄鋼	24	2.4	25	2.6	1	4.2
23 非鉄金属	4	0.4	4	0.4	0	0.0
24 金属製品	161	16.3	157	16.5	△ 4	△ 2.5
25 はん用機械	36	3.6	34	3.6	△ 2	△ 5.6
26 生産用機械	99	10.0	95	10.0	△ 4	△ 4.0
27 業務用機械	10	1.0	8	0.8	△ 2	△ 20.0
28 電子部品・デバイス	27	2.7	26	2.7	△ 1	△ 3.7
29 電気機械	34	3.4	33	3.5	△ 1	△ 2.9
30 情報通信機械	1	0.1	3	0.3	2	200.0
31 輸送用機械	59	6.0	59	6.2	0	0.0
32 その他	35	3.5	36	3.8	1	2.9

図2-1 事業所数の産業中分類別構成比

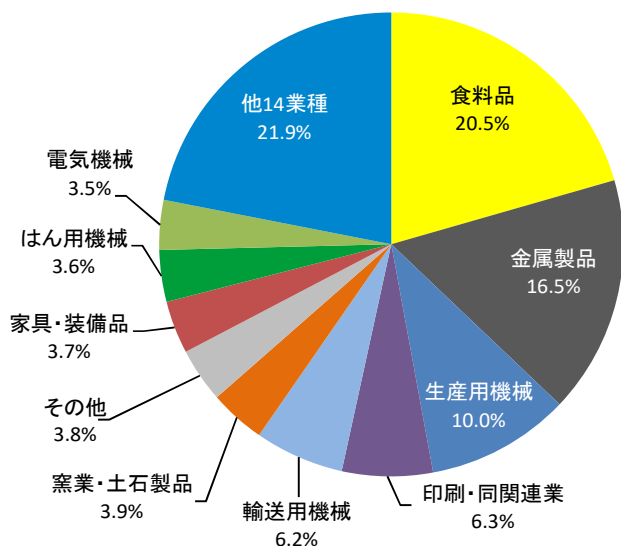
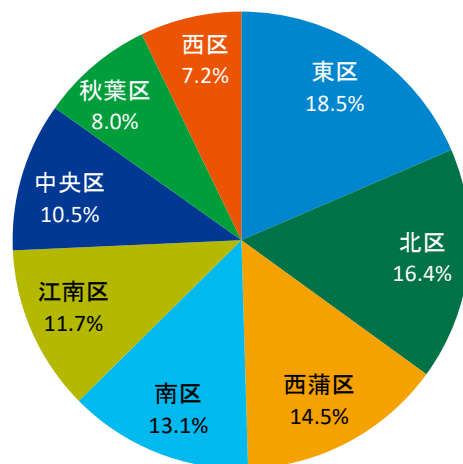


図2-2 事業所数の行政区別構成比



(2) 従業者規模別状況

従業者規模別に事業所数をみると、「4～9人」の事業所が309事業所(構成比32.6%)と最も多くなっています。

増減数では3区分で増加、4区分で減少しています。

表2-2 従業者規模別事業所数(従業者4人以上の事業所)

従業者規模	平成30年		令和元年			
	事業所数	構成比(%)	事業所数	構成比(%)	増減数	増減率(%)
総数	987	100.0	949	100.0	△ 38	△ 3.9
4～9人	335	33.9	309	32.6	△ 26	△ 7.8
10～19人	245	24.8	250	26.3	5	2.0
20～29人	150	15.2	141	14.9	△ 9	△ 6.0
30～49人	98	9.9	98	10.3	0	0.0
50～99人	89	9.0	80	8.4	△ 9	△ 10.1
100～199人	36	3.6	37	3.9	1	2.8
200～299人	13	1.3	15	1.6	2	15.4
300人以上	21	2.1	19	2.0	△ 2	△ 9.5

(3) 行政区別状況

行政区別に事業所数をみると、東区が176事業所(構成比18.5%)と最も多く、次いで北区156事業所(同16.4%)、西蒲区138事業所(同14.5%)となっています。

増減数をみると、中央区9事業所(増減率8.3%)減など、南区以外の7区では減少しています。

表2-3 行政区別事業所数(従業者4人以上の事業所)

区	平成30年		令和元年			
	事業所数	構成比(%)	事業所数	構成比(%)	増減数	増減率(%)
新潟市計	987	100.0	949	100.0	△ 38	△ 3.9
北区	163	16.5	156	16.4	△ 7	△ 4.3
東区	183	18.5	176	18.5	△ 7	△ 3.8
中央区	109	11.0	100	10.5	△ 9	△ 8.3
江南区	116	11.8	111	11.7	△ 5	△ 4.3
秋葉区	80	8.1	76	8.0	△ 4	△ 5.0
南区	123	12.5	124	13.1	1	0.8
西蒲区	71	7.2	68	7.2	△ 3	△ 4.2
西蒲区	142	14.4	138	14.5	△ 4	△ 2.8

3 従業者数(従業者4人以上の事業所)

(1) 産業別状況

産業別に従業者数をみると、「食料品」が11,518人(構成比30.7%)と最も多く、次いで「金属製品」4,991人(同13.3%)、「輸送用機械」3,383人(同9.0%)となっています。

増減数をみると、「化学工業」96人(増減率5.4%)増、「情報通信機械」46人(同48.9%)増など8業種で増加、「金属製品」363人(同6.8%)減、「食料品」157人(同1.3%)減など16業種で減少しています。

表3-1 産業中分類別従業者数(従業者4人以上の事業所)

産業中分類	平成30年		令和元年				
	従業者数(人)	構成比(%)	従業者数(人)	構成比(%)	増減数(人)	増減率(%)	1事業所当たり(人)
総数	38 433	100.0	37 478	100.0	△ 955	△ 2.5	39.5
09 食料品	11 675	30.4	11 518	30.7	△ 157	△ 1.3	59.1
10 飲料・たばこ・飼料	534	1.4	445	1.2	△ 89	△ 16.7	26.2
11 繊維工業	719	1.9	637	1.7	△ 82	△ 11.4	26.5
12 木材・木製品	528	1.4	530	1.4	2	0.4	23.0
13 家具・装備品	530	1.4	514	1.4	△ 16	△ 3.0	14.7
14 パルプ・紙	1 452	3.8	1 441	3.8	△ 11	△ 0.8	68.6
15 印刷・同関連業	2 013	5.2	1 923	5.1	△ 90	△ 4.5	32.1
16 化学工業	1 773	4.6	1 869	5.0	96	5.4	103.8
17 石油・石炭製品	111	0.3	125	0.3	14	12.6	17.9
18 プラスチック製品	698	1.8	685	1.8	△ 13	△ 1.9	27.4
19 ゴム製品	281	0.7	287	0.8	6	2.1	47.8
20 皮革製品	14	0.0	6	0.0	△ 8	△ 57.1	6.0
21 窯業・土石製品	693	1.8	672	1.8	△ 21	△ 3.0	18.2
22 鉄鋼	1 083	2.8	1 046	2.8	△ 37	△ 3.4	41.8
23 非鉄金属	811	2.1	834	2.2	23	2.8	208.5
24 金属製品	5 354	13.9	4 991	13.3	△ 363	△ 6.8	31.8
25 はん用機械	956	2.5	895	2.4	△ 61	△ 6.4	26.3
26 生産用機械	2 817	7.3	2 730	7.3	△ 87	△ 3.1	28.7
27 業務用機械	344	0.9	356	0.9	12	3.5	44.5
28 電子部品・デバイス	1 040	2.7	1 006	2.7	△ 34	△ 3.3	38.7
29 電気機械	981	2.6	972	2.6	△ 9	△ 0.9	29.5
30 情報通信機械	94	0.2	140	0.4	46	48.9	46.7
31 輸送用機械	3 469	9.0	3 383	9.0	△ 86	△ 2.5	57.3
32 その他	463	1.2	473	1.3	10	2.2	13.1

図3-1 従業者数の産業中分類別構成比

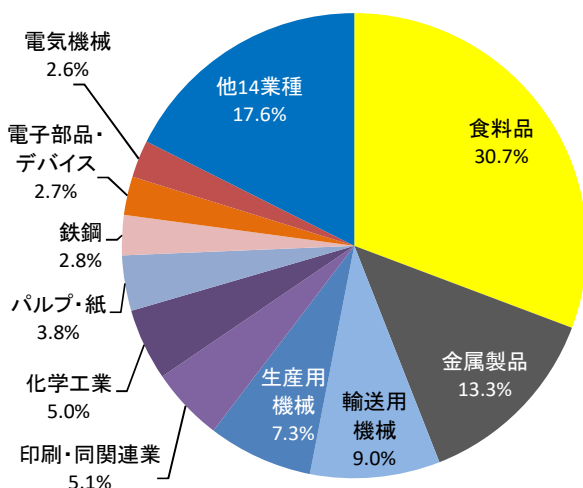
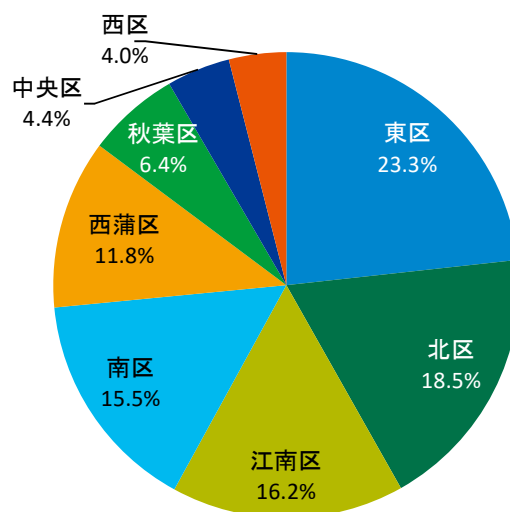


図3-2 従業者数の行政区別構成比



(2) 従業者規模別状況

従業者規模別に従業者数をみると、「300人以上」の事業所で働いている人が10,034人(構成比26.8%)と最も多くなっています。

増減数では4区分で増加、4区分で減少しています。

表3-2 従業者規模別従業者数(従業者4人以上の事業所)

従業者規模	平成30年		令和元年				
	従業者数 (人)	構成比 (%)	従業者数 (人)	構成比 (%)	増減数 (人)	増減率 (%)	1事業所当たり (人)
総数	38 433	100.0	37 478	100.0	△ 955	△ 2.5	39.5
4～9人	2 066	5.4	1 910	5.1	△ 156	△ 7.6	6.2
10～19人	3 395	8.8	3 511	9.4	116	3.4	14.0
20～29人	3 679	9.6	3 520	9.4	△ 159	△ 4.3	25.0
30～49人	3 728	9.7	3 810	10.2	82	2.2	38.9
50～99人	6 143	16.0	5 603	15.0	△ 540	△ 8.8	70.0
100～199人	5 250	13.7	5 352	14.3	102	1.9	144.6
200～299人	3 230	8.4	3 738	10.0	508	15.7	249.2
300人以上	10 942	28.5	10 034	26.8	△ 908	△ 8.3	528.1

(3) 行政区別状況

行政区別に従業者数をみると、東区が8,725人(構成比23.3%)と最も多く、次いで北区6,945人(同18.5%)、江南区6,058人(同16.2%)となっています。

増減数をみると、東区347人(増減率3.8%)減など、西蒲区以外の7区では減少しています。

表3-3 行政区別従業者数(従業者4人以上の事業所)

区	平成30年		令和元年				
	従業者数 (人)	構成比 (%)	従業者数 (人)	構成比 (%)	増減数 (人)	増減率 (%)	1事業所当たり (人)
新潟市計	38 433	100.0	37 478	100.0	△ 955	△ 2.5	39.5
北区	7 086	18.4	6 945	18.5	△ 141	△ 2.0	44.5
東区	9 072	23.6	8 725	23.3	△ 347	△ 3.8	49.6
中央区	1 792	4.7	1 656	4.4	△ 136	△ 7.6	16.6
江南区	6 245	16.2	6 058	16.2	△ 187	△ 3.0	54.6
秋葉区	2 483	6.5	2 400	6.4	△ 83	△ 3.3	31.6
南区	5 878	15.3	5 803	15.5	△ 75	△ 1.3	46.8
西区	1 518	3.9	1 487	4.0	△ 31	△ 2.0	21.9
西蒲区	4 359	11.3	4 404	11.8	45	1.0	31.9

4 製造品出荷額等(従業者4人以上の事業所)

(1) 産業別状況

産業別に製造品出荷額等をみると、「食料品」が2,832億円(構成比24.7%)と最も多く、次いで「化学工業」2,302億円(同20.1%)、「パルプ・紙」1,435億円(同12.5%)となっています。

増減額をみると、「食料品」53億円(増減率1.9%)増、「電気機械」26億円(同10.7%)増など6業種で増加、「化学工業」189億円(同7.6%)減、「パルプ・紙」76億円(同5.0%)減など16業種で減少しています。

表4-1 産業中分類別製造品出荷額等(従業者4人以上の事業所)

産業中分類	数	平成30年		令和元年				
		製造品 出荷額等 (百万円)	構成比 (%)	製造品 出荷額等 (百万円)	構成比 (%)	増減額 (百万円)	増減率 (%)	1事業所当たり (百万円)
総		1 175 443	100.0	1 146 898	100.0	△ 28 545	△ 2.4	1 209
09 食料品		277 884	23.6	283 195	24.7	5 311	1.9	1 452
10 飲料・たばこ・飼料		10 529	0.9	10 026	0.9	△ 504	△ 4.8	590
11 繊維工業		5 644	0.5	5 005	0.4	△ 640	△ 11.3	209
12 木材・木製品		14 333	1.2	13 661	1.2	△ 672	△ 4.7	594
13 家具・装備品		7 356	0.6	7 269	0.6	△ 87	△ 1.2	208
14 パルプ・紙		151 082	12.9	143 533	12.5	△ 7 550	△ 5.0	6 835
15 印刷・関連業		30 173	2.6	29 943	2.6	△ 231	△ 0.8	499
16 化学工業		249 104	21.2	230 165	20.1	△ 18 939	△ 7.6	12 787
17 石油・石炭製品		3 777	0.3	3 716	0.3	△ 61	△ 1.6	531
18 プラスチック製品		11 253	1.0	10 608	0.9	△ 645	△ 5.7	424
19 ゴム製品		3 940	0.3	3 730	0.3	△ 210	△ 5.3	622
20 皮革製品		x	x	x	x	x	x	x
21 窯業・土石製品		13 632	1.2	13 901	1.2	269	2.0	376
22 鉄鋼		29 115	2.5	27 473	2.4	△ 1 642	△ 5.6	1 099
23 非鉄金属		33 392	2.8	33 406	2.9	14	0.0	8 351
24 金属製品		113 196	9.6	110 149	9.6	△ 3 047	△ 2.7	702
25 はん用機械		20 620	1.8	19 486	1.7	△ 1 135	△ 5.5	573
26 生産用機械		54 832	4.7	52 456	4.6	△ 2 376	△ 4.3	552
27 業務用機械		3 400	0.3	3 582	0.3	181	5.3	448
28 電子部品・デバイス		16 332	1.4	15 233	1.3	△ 1 099	△ 6.7	586
29 電気機械		24 611	2.1	27 253	2.4	2 641	10.7	826
30 情報通信機械		x	x	x	x	x	x	x
31 輸送用機械		92 035	7.8	93 992	8.2	1 958	2.1	1 593
32 その他		8 104	0.7	6 937	0.6	△ 1 167	△ 14.4	193

図4-1 製造品出荷額等の産業中分類別構成比

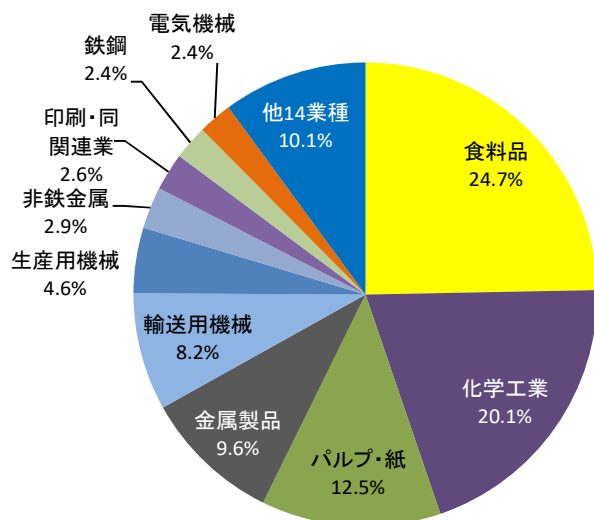
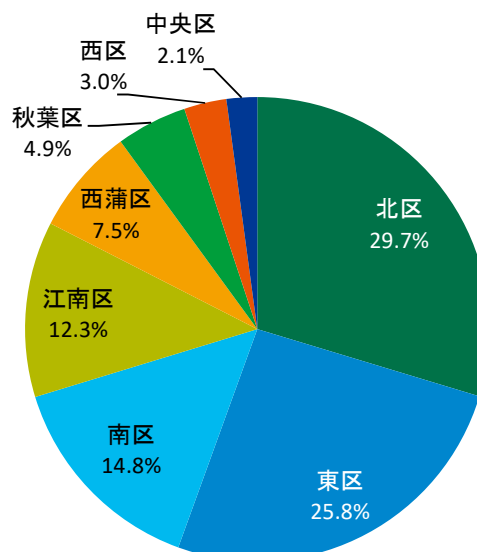


図4-2 製造品出荷額等の行政区別構成比



(2) 従業者規模別状況

従業者規模別に製造品出荷額等をみると、「300人以上」の事業所が5,551億円（構成比48.4%）と最も多くなっています。

増減額では3区分で増加、5区分で減少しています。

表4-2 従業者規模別製造品出荷額等（従業者4人以上の事業所）

従業者規模	平成30年		令和元年				
	製造品 出荷額等 (百万円)	構成比 (%)	製造品 出荷額等 (百万円)	構成比 (%)	増減額 (百万円)	増減率 (%)	1事業所当たり (百万円)
総 数	1 175 443	100.0	1 146 898	100.0	△ 28 545	△ 2.4	1 209
4 ～ 9 人	23 477	2.0	21 288	1.9	△ 2 189	△ 9.3	69
10 ～ 19 人	56 292	4.8	57 751	5.0	1 459	2.6	231
20 ～ 29 人	76 839	6.5	73 650	6.4	△ 3 189	△ 4.2	522
30 ～ 49 人	71 815	6.1	77 661	6.8	5 845	8.1	792
50 ～ 99 人	129 887	11.1	123 802	10.8	△ 6 085	△ 4.7	1 548
100 ～ 199 人	146 227	12.4	138 369	12.1	△ 7 858	△ 5.4	3 740
200 ～ 299 人	71 481	6.1	99 253	8.7	27 772	38.9	6 617
300 人 以上	599 424	51.0	555 125	48.4	△ 44 300	△ 7.4	29 217

(3) 行政区別状況

行政区別に製造品出荷額等をみると、北区が3,405億円（構成比29.7%）と最も多く、次いで東区2,962億円（同25.8%）、南区1,692億円（同14.8%）となっています。

増減額をみると、西蒲区64億円（増減率8.2%）増など2区で増加し、北区191億円（同5.3%）減など6区で減少しています。

表4-3 行政区別製造品出荷額等（従業者4人以上の事業所）

区	平成30年		令和元年				
	製造品 出荷額等 (百万円)	構成比 (%)	製造品 出荷額等 (百万円)	構成比 (%)	増減額 (百万円)	増減率 (%)	1事業所当たり (百万円)
新潟市計	1 175 443	100.0	1 146 898	100.0	△ 28 545	△ 2.4	1 209
北 区	359 548	30.6	340 475	29.7	△ 19 073	△ 5.3	2 183
東 区	304 410	25.9	296 233	25.8	△ 8 176	△ 2.7	1 683
中 央 区	25 269	2.1	24 357	2.1	△ 912	△ 3.6	244
江 南 区	137 849	11.7	140 541	12.3	2 692	2.0	1 266
秋 葉 区	59 623	5.1	56 712	4.9	△ 2 911	△ 4.9	746
南 区	175 469	14.9	169 243	14.8	△ 6 226	△ 3.5	1 365
西 区	34 273	2.9	33 891	3.0	△ 382	△ 1.1	498
西 蒲 区	79 002	6.7	85 446	7.5	6 443	8.2	619

第3章 解析表

第1表 産業中分類別1事業所当たり及び従業者1人当たりの統計表(従業者30人以上の事業所)

産業中分類	1事業所当たり								
	生産額			製造品出荷額等			付加価値額		
	平成30年	令和元年	増減率	平成30年	令和元年	増減率	平成30年	令和元年	増減率
	万円	万円	%	万円	万円	%	万円	万円	%
総数	341 027	350 179	2.7	396 434	399 281	0.7	136 604	140 588	2.9
09 食料品	338 987	353 106	4.2	357 944	375 731	5.0	163 799	169 385	3.4
10 飲料・たばこ・飼料	184 616	255 593	38.4	206 580	256 038	23.9	80 642	99 786	23.7
11 繊維工業	84 102	97 128	15.5	82 717	95 462	15.4	34 264	35 914	4.8
12 木材・木製品	x	x	x	x	x	x	x	x	x
13 家具・装備品	90 401	91 792	1.5	99 168	101 321	2.2	23 604	27 957	18.4
14 パルプ・紙	1 781 974	1 779 152	△ 0.2	1 834 755	1 740 380	△ 5.1	500 728	523 915	4.6
15 印刷・同関連業	134 288	141 917	5.7	150 314	159 897	6.4	58 706	65 219	11.1
16 化学工業	1 493 675	1 505 811	0.8	2 975 618	2 736 520	△ 8.0	643 055	659 223	2.5
17 石油・石炭製品	x	x	x	x	x	x	x	x	x
18 プラスチック製品	119 447	118 867	△ 0.5	123 265	119 193	△ 3.3	47 734	48 844	2.3
19 ゴム製品	x	x	x	x	x	x	x	x	x
20 皮革製品	-	-	-	-	-	-	-	-	-
21 窯業・土石製品	116 769	116 659	△ 0.1	120 315	119 912	△ 0.3	43 983	44 648	1.5
22 鉄鋼	165 602	153 918	△ 7.1	170 431	163 733	△ 3.9	61 454	56 975	△ 7.3
23 非鉄金属	x	x	x	x	x	x	x	x	x
24 金属製品	293 839	292 929	△ 0.3	291 918	297 159	1.8	125 788	122 673	△ 2.5
25 はん用機械	192 299	190 383	△ 1.0	200 359	211 444	5.5	75 320	71 829	△ 4.6
26 生産用機械	147 522	143 051	△ 3.0	145 745	150 896	3.5	63 592	62 565	△ 1.6
27 業務用機械	100 995	111 778	10.7	103 812	114 585	10.4	55 023	56 251	2.2
28 電子部品・デバイス	115 305	116 620	1.1	124 828	126 162	1.1	46 893	46 822	△ 0.2
29 電気機械	177 310	204 670	15.4	184 441	206 924	12.2	61 663	86 307	40.0
30 情報通信機械	x	x	x	x	x	x	x	x	x
31 輸送用機械	357 530	364 575	2.0	360 601	368 981	2.3	115 535	107 577	△ 6.9
32 その他	x	x	x	x	x	x	x	x	x

従業員1人当たり

生産額			製造品出荷額等			付加価値額		
平成30年	令和元年	増減率	平成30年	令和元年	増減率	平成30年	令和元年	増減率
万円	万円	%	万円	万円	%	万円	万円	%
2 992	3 055	2.1	3 478	3 484	0.2	1 198	1 227	2.4
2 388	2 441	2.2	2 521	2 597	3.0	1 154	1 171	1.5
2 191	2 916	33.1	2 452	2 921	19.1	957	1 138	18.9
817	833	2.0	803	818	1.9	333	308	△ 7.5
x	x	x	x	x	x	x	x	x
1 773	1 818	2.5	1 944	2 006	3.2	463	554	19.7
11 772	11 695	△ 0.7	12 121	11 440	△ 5.6	3 308	3 444	4.1
1 463	1 505	2.9	1 637	1 696	3.6	639	692	8.3
7 353	6 943	△ 5.6	14 649	12 618	△ 13.9	3 166	3 040	△ 4.0
x	x	x	x	x	x	x	x	x
1 607	1 628	1.3	1 658	1 633	△ 1.5	642	669	4.2
x	x	x	x	x	x	x	x	x
-	-	-	-	-	-	-	-	-
2 848	2 666	△ 6.4	2 935	2 741	△ 6.6	1 073	1 021	△ 4.8
1 800	1 758	△ 2.3	1 853	1 870	0.9	668	651	△ 2.5
x	x	x	x	x	x	x	x	x
2 364	2 457	3.9	2 349	2 493	6.1	1 012	1 029	1.7
2 297	2 135	△ 7.1	2 393	2 371	△ 0.9	900	806	△ 10.4
2 234	2 081	△ 6.8	2 207	2 195	△ 0.5	963	910	△ 5.5
990	1 010	2.0	1 018	1 035	1.7	539	508	△ 5.8
1 608	1 600	△ 0.5	1 740	1 731	△ 0.5	654	642	△ 1.8
2 585	3 351	29.6	2 689	3 388	26.0	899	1 413	57.2
x	x	x	x	x	x	x	x	x
2 841	2 974	4.7	2 866	3 010	5.0	918	878	△ 4.4
x	x	x	x	x	x	x	x	x

第2表 産業中分類別労働分配率、付加価値率、原材料等使用率、減価償却率、生産コスト率(従業者30人)

産業中分類	労働分配率		付 加 価 値 率					
					費用対効果率		現金給与率	
	平成30年	令和元年	平成30年	令和元年	平成30年	令和元年	平成30年	令和元年
	%	%	%	%	%	%	%	%
総 数	34.1	33.6	34.8	35.7	23.0	23.7	11.9	12.0
09 食 料 品	29.3	28.8	47.3	46.8	33.4	33.3	13.9	13.5
10 飲 料 ・ た ば こ ・ 飼 料	44.7	44.6	47.3	45.7	26.1	25.3	21.1	20.4
11 織 維 工 業	73.7	77.9	40.9	37.4	10.8	8.3	30.1	29.1
12 木 材 ・ 木 製 品	x	x	x	x	x	x	x	x
13 家 具 ・ 装 備 品	77.3	69.3	24.6	28.2	5.6	8.7	19.0	19.5
14 パ ル プ ・ 紙	14.4	14.0	28.1	29.9	24.0	25.7	4.1	4.2
15 印 刷 ・ 同 関 連 業	53.1	51.3	40.4	42.3	19.0	20.6	21.5	21.7
16 化 学 工 業	22.5	22.1	21.2	23.6	16.4	18.4	4.8	5.2
17 石 油 ・ 石 炭 製 品	x	x	x	x	x	x	x	x
18 プ ラ ス チ ッ ク 製 品	45.8	45.0	40.2	41.5	21.8	22.8	18.4	18.7
19 ゴ ム 製 品	x	x	x	x	x	x	x	x
20 皮 革 製 品	-	-	-	-	-	-	-	-
21 窯 業 ・ 土 石 製 品	36.1	35.4	37.7	38.2	24.1	24.7	13.6	13.5
22 鉄 鋼	54.2	64.6	35.9	35.4	16.4	12.6	19.4	22.9
23 非 鉄 金 属	x	x	x	x	x	x	x	x
24 金 属 製 品	46.7	47.3	42.8	42.0	22.8	22.1	20.0	19.9
25 は ん 用 機 械	51.3	53.0	38.0	34.4	18.5	16.2	19.5	18.3
26 生 産 用 機 械	46.1	47.8	42.4	43.4	22.8	22.7	19.6	20.7
27 業 務 用 機 械	71.0	66.4	55.9	51.0	16.2	17.1	39.7	33.9
28 電 子 部 品 ・ デ バ イ ス	54.4	61.4	38.6	38.4	17.6	14.8	21.0	23.6
29 電 気 機 械	43.6	31.0	34.3	42.2	19.3	29.1	15.0	13.1
30 情 報 通 信 機 械	x	x	x	x	x	x	x	x
31 輸 送 用 機 械	46.2	49.5	32.4	29.9	17.4	15.1	15.0	14.8
32 そ の 他	x	x	x	x	x	x	x	x

以上の事業所)

原 材 料 等 使 用 率				減価償却率		生産コスト率	
		原材料使用率					
平成30年	令和元年	平成30年	令和元年	平成30年	令和元年	平成30年	令和元年
%	%	%	%	%	%	%	%
60.8	60.0	38.5	39.6	4.3	4.3	77.0	76.3
49.3	50.0	41.5	41.4	3.4	3.2	66.6	66.7
47.4	48.3	42.3	44.8	5.3	6.0	73.9	74.7
57.7	60.6	42.5	44.8	1.4	2.0	89.2	91.7
x	x	x	x	x	x	x	x
73.9	70.4	54.8	45.7	1.5	1.4	94.4	91.3
63.1	63.0	50.9	52.1	8.9	7.2	76.0	74.3
55.6	54.2	27.8	27.7	4.0	3.5	81.0	79.4
75.3	72.5	21.9	25.1	3.5	3.9	83.6	81.6
x	x	x	x	x	x	x	x
54.3	53.6	46.5	46.0	5.5	4.8	78.2	77.2
x	x	x	x	x	x	x	x
-	-	-	-	-	-	-	-
58.6	58.5	44.4	44.6	3.7	3.3	75.9	75.3
58.4	60.1	49.8	49.5	5.7	4.5	83.6	87.4
x	x	x	x	x	x	x	x
54.5	55.0	33.4	33.7	2.7	3.0	77.2	77.9
56.0	58.7	42.2	40.6	6.0	6.9	81.5	83.8
55.0	53.4	31.1	28.5	2.6	3.1	77.2	77.3
40.7	46.1	30.3	35.2	3.4	2.8	83.8	82.9
59.0	58.5	42.5	41.3	2.5	3.1	82.4	85.2
61.8	54.0	54.9	45.9	3.9	3.8	80.7	70.9
x	x	x	x	x	x	x	x
62.5	64.4	49.9	52.0	5.1	5.7	82.6	84.9
x	x	x	x	x	x	x	x

第4章 統計表

第1表 産業中分類別事業所数、従業者数、現金給与総額、製造品出荷額等、粗付加価値額、原材料使用額等

年次・産業中分類	事業所数		従業者数		現金給与総額	
	実数	比率 (%)	実数 (人)	比率 (%)	実数 (万円)	比率 (%)
総 数						
平成 26 年	1 077	(対前年増減率)	35 985	(対前年増減率)	13 078 865	(対前年増減率)
平成 27 年	1 076	△ 0.1	35 117	△ 2.4	13 276 723	1.5
平成 28 年	1 019	△ 5.3	36 397	3.6	13 437 633	1.2
平成 29 年	1 008	△ 1.1	37 559	3.2	14 003 735	4.2
平成 30 年	987	△ 2.1	38 433	2.3	14 842 089	6.0
令和元年	949	△ 3.9	37 478	△ 2.5	14 650 734	△ 1.3
		(構成比)		(構成比)		(構成比)
09 食 料 品	195	20.5	11 518	30.7	3 716 554	25.4
10 飲 料 ・ た ば こ ・ 飼 料	17	1.8	445	1.2	188 233	1.3
11 織 維 工 業	24	2.5	637	1.7	144 299	1.0
12 木 材 ・ 木 製 品	23	2.4	530	1.4	208 095	1.4
13 家 具 ・ 装 備 品	35	3.7	514	1.4	167 397	1.1
14 パ ル プ ・ 紙	21	2.2	1 441	3.8	662 361	4.5
15 印 刷 ・ 同 関 連 業	60	6.3	1 923	5.1	652 127	4.5
16 化 学 工 業	18	1.9	1 869	5.0	1 224 212	8.4
17 石 油 ・ 石 炭 製 品	7	0.7	125	0.3	54 941	0.4
18 プ ラ ス チ ッ ク 製 品	25	2.6	685	1.8	201 924	1.4
19 ゴ ム 製 品	6	0.6	287	0.8	101 153	0.7
20 皮 革 製 品	1	0.1	6	0.0	x	x
21 窯 業 ・ 土 石 製 品	37	3.9	672	1.8	222 603	1.5
22 鉄 鋼	25	2.6	1 046	2.8	432 831	3.0
23 非 鉄 金 属	4	0.4	834	2.2	378 398	2.6
24 金 属 製 品	157	16.5	4 991	13.3	2 236 659	15.3
25 は ん 用 機 械	34	3.6	895	2.4	379 346	2.6
26 生 産 用 機 械	95	10.0	2 730	7.3	1 154 875	7.9
27 業 務 用 機 械	8	0.8	356	0.9	117 388	0.8
28 電 子 部 品 ・ デ バ イ ス	26	2.7	1 006	2.7	363 796	2.5
29 電 気 機 械	33	3.5	972	2.6	398 940	2.7
30 情 報 通 信 機 械	3	0.3	140	0.4	x	x
31 輸 送 用 機 械	59	6.2	3 383	9.0	1 438 925	9.8
32 そ の 他	36	3.8	473	1.3	157 109	1.1

(従業者4人以上の事業所)

製造品出荷額等				粗付加価値額		原材料使用額等	
総数		製造品出荷額		実数 (万円)	比率 (%)	実数 (万円)	比率 (%)
実数 (万円)	比率 (%)	実数 (万円)	比率 (%)				
112 210 727	(対前年増減率)	93 299 761	(対前年増減率)	41 669 752	(対前年増減率)	68 267 342	(対前年増減率)
109 450 085	△ 2.5	93 822 982	0.6	41 144 001	△ 1.3	65 801 967	△ 3.6
106 656 030	△ 2.6	90 351 859	△ 3.7	43 058 908	4.7	61 352 622	△ 6.8
114 508 301	7.4	94 819 556	4.9	44 275 720	2.8	68 014 037	10.9
117 544 299	2.7	97 438 514	2.8	45 427 720	2.6	70 127 669	3.1
114 689 766	△ 2.4	96 597 450	△ 0.9	44 792 216	△ 1.4	67 458 867	△ 3.8
	(構成比)		(構成比)		(構成比)		(構成比)
28 319 541	24.7	26 332 983	27.3	13 217 427	29.5	14 101 698	20.9
1 002 568	0.9	991 620	1.0	443 556	1.0	398 545	0.6
500 457	0.4	368 838	0.4	174 256	0.4	312 882	0.5
1 366 078	1.2	1 225 550	1.3	411 957	0.9	924 861	1.4
726 883	0.6	644 027	0.7	280 744	0.6	424 663	0.6
14 353 259	12.5	13 885 156	14.4	4 918 621	11.0	9 067 979	13.4
2 994 260	2.6	2 592 225	2.7	1 356 944	3.0	1 527 858	2.3
23 016 517	20.1	13 208 611	13.7	6 330 891	14.1	17 147 148	25.4
371 588	0.3	368 831	0.4	159 501	0.4	198 908	0.3
1 060 779	0.9	1 001 200	1.0	468 571	1.0	554 758	0.8
373 030	0.3	358 699	0.4	243 273	0.5	110 377	0.2
x	x	x	x	x	x	x	x
1 390 099	1.2	1 242 365	1.3	545 009	1.2	801 939	1.2
2 747 299	2.4	2 254 546	2.3	866 381	1.9	1 831 559	2.7
3 340 586	2.9	3 340 586	3.5	1 186 942	2.6	2 080 245	3.1
11 014 860	9.6	9 227 137	9.6	4 799 648	10.7	5 878 056	8.7
1 948 562	1.7	1 605 251	1.7	833 616	1.9	1 052 042	1.6
5 245 576	4.6	4 399 235	4.6	2 586 777	5.8	2 509 975	3.7
358 173	0.3	350 468	0.4	189 574	0.4	158 254	0.2
1 523 290	1.3	1 179 408	1.2	668 436	1.5	805 320	1.2
2 725 255	2.4	2 528 807	2.6	1 203 137	2.7	1 433 698	2.1
x	x	x	x	x	x	x	x
9 399 241	8.2	8 684 838	9.0	3 452 208	7.7	5 720 081	8.5
693 740	0.6	593 672	0.6	382 473	0.9	277 700	0.4

第2表 従業者規模別事業所数、従業者数、製造品出荷額等の推移(従業者4人以上の事業所)

従業者規模	実数 (人、万円)				
	平成26年	平成27年	平成28年	平成29年	平成30年
事業所数	1 077	1 076	1 019	1 008	987
4 ～ 9 人	430	419	358	349	335
10 ～ 19 人	264	274	267	253	245
20 ～ 29 人	139	128	139	150	150
30 ～ 49 人	115	117	102	96	98
50 ～ 99 人	62	75	87	91	89
100 ～ 199 人	35	36	35	35	36
200 ～ 299 人	13	9	13	15	13
300 人以上	19	18	18	19	21
従業者数	35 985	35 117	36 397	37 559	38 433
4 ～ 9 人	2 669	2 517	2 229	2 148	2 066
10 ～ 19 人	3 641	3 843	3 706	3 439	3 395
20 ～ 29 人	3 427	3 105	3 424	3 663	3 679
30 ～ 49 人	4 447	4 590	3 865	3 634	3 728
50 ～ 99 人	4 315	4 956	5 792	6 132	6 143
100 ～ 199 人	5 009	5 186	5 156	5 057	5 250
200 ～ 299 人	3 120	2 158	3 151	3 483	3 230
300 人以上	9 357	8 762	9 074	10 003	10 942
製造品出荷額等	112 210 727	109 450 085	106 656 030	114 508 301	117 544 299
4 ～ 9 人	3 202 036	3 046 367	2 555 324	2 287 441	2 347 718
10 ～ 19 人	6 127 986	6 096 049	6 396 934	5 832 566	5 629 208
20 ～ 29 人	6 526 289	6 315 714	7 140 520	7 607 865	7 683 940
30 ～ 49 人	9 377 786	10 590 855	7 795 281	7 541 991	7 181 549
50 ～ 99 人	7 965 930	10 605 687	12 550 078	12 872 968	12 988 668
100 ～ 199 人	15 499 426	15 147 299	13 463 593	14 228 279	14 622 694
200 ～ 299 人	7 530 129	4 514 917	7 800 102	7 752 835	7 148 093
300 人以上	55 981 145	53 133 197	48 954 198	56 384 356	59 942 429
〈参考〉従業者3人以下の事業所					
事業所数	…	527	…	…	…
従業者数	…	1 020	…	…	…
製造品出荷額等	…	603 561	…	…	…

令和元年	対前年増減率 (%)				
	平成27年	平成28年	平成29年	平成30年	令和元年
949	△ 0.1	△ 5.3	△ 1.1	△ 2.1	△ 3.9
309	△ 2.6	△ 14.6	△ 2.5	△ 4.0	△ 7.8
250	3.8	△ 2.6	△ 5.2	△ 3.2	2.0
141	△ 7.9	8.6	7.9	0.0	△ 6.0
98	1.7	△ 12.8	△ 5.9	2.1	0.0
80	21.0	16.0	4.6	△ 2.2	△ 10.1
37	2.9	△ 2.8	0.0	2.9	2.8
15	△ 30.8	44.4	15.4	△ 13.3	15.4
19	△ 5.3	0.0	5.6	10.5	△ 9.5
37 478	△ 2.4	3.6	3.2	2.3	△ 2.5
1 910	△ 5.7	△ 11.4	△ 3.6	△ 3.8	△ 7.6
3 511	5.5	△ 3.6	△ 7.2	△ 1.3	3.4
3 520	△ 9.4	10.3	7.0	0.4	△ 4.3
3 810	3.2	△ 15.8	△ 6.0	2.6	2.2
5 603	14.9	16.9	5.9	0.2	△ 8.8
5 352	3.5	△ 0.6	△ 1.9	3.8	1.9
3 738	△ 30.8	46.0	10.5	△ 7.3	15.7
10 034	△ 6.4	3.6	10.2	9.4	△ 8.3
114 689 766	△ 2.5	△ 2.6	7.4	2.7	△ 2.4
2 128 788	△ 4.9	△ 16.1	△ 10.5	2.6	△ 9.3
5 775 082	△ 0.5	4.9	△ 8.8	△ 3.5	2.6
7 365 048	△ 3.2	13.1	6.5	1.0	△ 4.2
7 766 059	12.9	△ 26.4	△ 3.2	△ 4.8	8.1
12 380 202	33.1	18.3	2.6	0.9	△ 4.7
13 836 859	△ 2.3	△ 11.1	5.7	2.8	△ 5.4
9 925 276	△ 40.0	72.8	△ 0.6	△ 7.8	38.9
55 512 452	△ 5.1	△ 7.9	15.2	6.3	△ 7.4
...
...
...

第3表 産業中分類、従業者規模別統計表(従業者4人以上の事業所)

産業中分類 従業者規模	事業所数	従業者									
		※従業者数			個人業主 及び 無給家族 従業者	有給 役員	常用雇用者		出向・ 派遣 受入者	送出者	臨時 雇用者
		総数	男	女			正社員・ 正職員	パート・アル バイトなど			
(人)	(人)	(人)	(人)	(人)	(人)	(人)	(人)	(人)	(人)	(人)	
総数	949	37 478	24 089	13 389	77	1 695	26 356	7 924	1 603	177	266
(産 業 中 分 類)											
09 食 料 品	195	11 518	5 170	6 348	17	297	6 204	4 638	372	10	199
10 飲 料 ・ た ば こ ・ 飼 料	17	445	264	181	-	35	316	87	8	1	-
11 織 維 工 業	24	637	127	510	6	31	400	175	25	-	2
12 木 材 ・ 木 製 品	23	530	396	134	-	46	369	109	6	-	38
13 家 具 ・ 装 備 品	35	514	396	118	3	55	395	56	5	-	-
14 パ ル プ ・ 紙	21	1 441	1 169	272	-	43	1 258	117	43	20	-
15 印 刷 ・ 同 関 連 業	60	1 923	1 227	696	9	117	1 523	257	30	13	-
16 化 学 工 業	18	1 869	1 544	325	3	20	1 693	68	128	43	-
17 石 油 ・ 石 炭 製 品	7	125	103	22	-	7	103	7	8	-	-
18 プ ラ ス チ ッ ク 製 品	25	685	383	302	3	43	472	148	19	-	1
19 ゴ ム 製 品	6	287	105	182	-	15	237	34	1	-	-
20 皮 革 製 品	1	6	5	1	-	2	2	2	-	-	-
21 窯 業 ・ 土 石 製 品	37	672	527	145	2	64	452	143	11	-	1
22 鉄 鋼	25	1 046	741	305	-	47	724	237	38	-	16
23 非 鉄 金 属	4	834	721	113	-	5	525	154	153	3	-
24 金 属 製 品	157	4 991	3 722	1 269	21	286	3 822	573	317	28	3
25 は ん 用 機 械	34	895	733	162	-	73	747	50	25	-	-
26 生 産 用 機 械	95	2 730	2 181	549	6	229	2 267	207	37	16	-
27 業 務 用 機 械	8	356	265	91	1	19	296	40	-	-	-
28 電 子 部 品 ・ デ バ イ ス	26	1 006	571	435	-	47	747	191	50	29	-
29 電 気 機 械	33	972	573	399	4	45	706	204	13	-	-
30 情 報 通 信 機 械	3	140	85	55	-	9	86	44	1	-	-
31 輸 送 用 機 械	59	3 383	2 783	600	2	101	2 685	303	305	13	3
32 そ の 他	36	473	298	175	-	59	327	80	8	1	3
(従 業 者 規 模)											
4 ～ 9 人	309	1 910	1 168	742	69	404	1 027	396	17	3	29
10 ～ 19 人	250	3 511	2 207	1 304	6	452	2 306	690	57	-	32
20 ～ 29 人	141	3 520	2 224	1 296	2	253	2 480	764	21	-	2
30 ～ 49 人	98	3 810	2 409	1 401	-	191	2 725	820	78	4	6
50 ～ 99 人	80	5 603	3 667	1 936	-	201	4 162	946	310	16	1
100 ～ 199 人	37	5 352	3 507	1 845	-	117	4 125	987	173	50	35
200 ～ 299 人	15	3 738	2 018	1 720	-	30	2 112	1 331	275	10	3
300 ～ 499 人	9	3 390	2 347	1 043	-	32	2 750	577	90	59	2
500 ～ 999 人	10	6 644	4 542	2 102	-	15	4 669	1 413	582	35	156
1000 人 以 上	-	-	-	-	-	-	-	-	-	-	-

※「従業者数」は、「個人業主及び無給家族従業者」、「有給役員」、「常用雇用者(正社員・正職員、パート・アルバイトなど)」、「出向・派遣受入者」の合計か
 ※「その他の給与額」は、常用雇用者及び有給役員に対する退職金又は解雇予告手当、出向・派遣受入者に係る支払額、臨時雇用者に対する給与、別経
 ※「原材料使用額」は、従業者29人以下の事業所では、燃料使用額、電力使用額、委託生産費、製造等に関連する外注費、転売した商品の仕入額を含む

現金給与総額		原材料使用額等						
総額	※その他の給与額 (30人以上)	総額	※原材料使用額	燃料使用額 (30人以上)	電力使用額 (30人以上)	委託生産費 (30人以上)	製造等に関連する外注費 (30人以上)	転売した商品の仕入額 (30人以上)
(万円)	(万円)	(万円)	(万円)	(万円)	(万円)	(万円)	(万円)	(万円)
14 650 734	968 962	67 458 867	47 435 277	1 807 030	1 323 038	3 913 285	1 359 957	11 620 280
3 716 554	191 680	14 101 698	11 985 648	313 643	305 522	71 927	77 032	1 347 926
188 233	6 661	398 545	375 545	5 408	10 128	-	2 331	5 133
144 299	6 174	312 882	267 163	3 170	7 984	29 746	387	4 432
208 095	x	924 861	890 549	x	x	x	x	x
167 397	3 843	424 663	326 537	781	3 710	23 026	36 755	33 854
662 361	47 865	9 067 979	7 543 233	848 204	83 647	463 849	10 295	118 751
652 127	27 956	1 527 858	914 312	10 705	34 176	328 387	13 898	226 380
1 224 212	165 095	17 147 148	6 565 422	402 181	217 401	55 614	339 924	9 566 606
54 941	x	198 908	195 280	x	x	-	x	-
201 924	4 701	554 758	501 028	1 884	27 991	14 430	4 922	4 503
101 153	x	110 377	94 710	x	x	x	x	x
x	-	x	x	-	-	-	-	-
222 603	828	801 939	736 708	38 794	16 349	454	2 061	7 573
432 831	22 166	1 831 559	1 678 503	9 084	50 034	53 693	5 645	34 600
378 398	x	2 080 245	1 927 383	x	x	x	-	-
2 236 659	228 796	5 878 056	4 072 709	71 208	164 250	1 204 390	240 936	124 563
379 346	15 582	1 052 042	826 343	16 165	42 401	140 697	24 160	2 276
1 154 875	18 824	2 509 975	1 539 879	8 348	66 282	842 401	22 492	30 573
117 388	484	158 254	122 032	274	5 746	28 095	483	1 624
363 796	16 536	805 320	595 656	4 390	29 171	89 420	6 399	80 284
398 940	15 987	1 433 698	1 235 068	5 100	13 579	88 102	85 298	6 551
x	x	x	x	x	x	x	-	x
1 438 925	135 422	5 720 081	4 646 890	38 476	126 610	405 760	485 412	16 933
157 109	x	277 700	270 000	x	x	x	-	-
537 577	...	1 015 575	1 015 575
1 118 137	...	3 251 200	3 251 200
1 221 034	...	4 413 341	4 413 341
1 369 295	35 816	4 501 728	3 252 515	57 330	124 534	523 970	146 042	397 337
2 142 408	136 814	7 014 603	4 751 719	137 671	234 750	1 151 014	437 266	302 183
2 176 569	157 776	7 607 535	6 472 385	107 551	250 833	581 739	60 624	134 403
1 247 274	140 532	5 872 795	4 213 971	105 831	123 467	316 331	241 373	871 822
1 607 580	97 234	15 972 112	5 284 595	355 471	171 367	437 103	265 438	9 458 138
3 230 860	400 790	17 809 978	14 779 976	1 043 176	418 087	903 128	209 214	456 397
-	-	-	-	-	-	-	-	-

ら「送出者」を除いた数を示す。

営の事業所へ出向又は派遣している人に対する負担額などを示す。

。

第3表 産業中分類、従業者規模別統計表(従業者4人以上の事業所)(つづき)

産業中分類 従業者規模	製造品出荷額等				
	総額 (万円)	製造品出荷額 (万円)	加工賃収入額 (万円)	くず廃物の出荷額 (万円)	※その他収入額 (万円)
総 数	114 689 766	96 597 450	4 308 134	16 199	13 767 983
(産 業 中 分 類)					
09 食 料 品	28 319 541	26 332 983	351 056	-	1 635 502
10 飲 料・たばこ・飼料	1 002 568	991 620	1 500	-	9 448
11 織 維 工 業	500 457	368 838	81 379	363	49 877
12 木 材・木 製 品	1 366 078	1 225 550	21 462	-	119 066
13 家 具・装 備 品	726 883	644 027	23 592	-	59 264
14 パ ル プ・紙	14 353 259	13 885 156	306 625	2 058	159 420
15 印 刷・同 関 連 業	2 994 260	2 592 225	124 079	26	277 930
16 化 学 工 業	23 016 517	13 208 611	5 595	-	9 802 311
17 石 油・石 炭 製 品	371 588	368 831	-	-	2 757
18 プ ラ ス チ ッ ク 製 品	1 060 779	1 001 200	35 643	-	23 936
19 ゴ ム 製 品	373 030	358 699	-	-	14 331
20 皮 革 製 品	x	x	-	-	-
21 窯 業・土 石 製 品	1 390 099	1 242 365	25 897	-	121 837
22 鉄 鋼	2 747 299	2 254 546	142 314	7	350 432
23 非 鉄 金 属	3 340 586	3 340 586	-	-	-
24 金 属 製 品	11 014 860	9 227 137	1 467 202	1 116	319 405
25 は ん 用 機 械	1 948 562	1 605 251	109 251	7 099	226 961
26 生 産 用 機 械	5 245 576	4 399 235	670 136	83	176 122
27 業 務 用 機 械	358 173	350 468	1 915	72	5 718
28 電 子 部 品・デ バ イ ス	1 523 290	1 179 408	251 158	5 300	87 424
29 電 気 機 械	2 725 255	2 528 807	60 382	-	136 066
30 情 報 通 信 機 械	x	x	1 820	-	2 908
31 輸 送 用 機 械	9 399 241	8 684 838	617 832	-	96 571
32 そ の 他	693 740	593 672	9 296	75	90 697
(従 業 者 規 模)					
4 ～ 9 人	2 128 788	1 713 402	339 084	256	76 046
10 ～ 19 人	5 775 082	4 333 878	802 388	18	638 798
20 ～ 29 人	7 365 048	6 299 222	686 876	292	378 658
30 ～ 49 人	7 766 059	6 590 835	423 899	5 481	745 844
50 ～ 99 人	12 380 202	11 255 520	490 253	10 152	624 277
100 ～ 199 人	13 836 859	12 857 803	812 932	-	166 124
200 ～ 299 人	9 925 276	8 767 615	162 656	-	995 005
300 ～ 499 人	22 275 595	12 050 536	590 046	-	9 635 013
500 ～ 999 人	33 236 857	32 728 639	-	-	508 218
1000 人 以 上	-	-	-	-	-

※「その他収入額」とは、修理料収入、冷蔵保管料、自家発電の余剰電力の販売収入、転売収入等である。

生産額 (万円)	粗付加価値額 (万円)	付加価値額 (従業者29人以下は 粗付加価値額) (万円)	在庫額(従業者30人以上)			
			総額		製造品	
			年末在庫額 (万円)	年間増減 (万円)	年末在庫額 (万円)	年間増減 (万円)
101 369 371	44 792 216	41 070 246	11 893 123	269 589	5 240 774	522 944
26 695 093	13 217 427	12 432 063	1 594 727	18 868	499 400	△ 13
997 410	443 556	408 509	141 862	2 461	128 905	4 321
460 432	174 256	178 562	71 726	7 400	39 927	11 901
1 232 452	411 957	377 908	x	x	x	x
667 096	280 744	274 563	63 069	△ 1 985	16 109	△ 2 279
14 650 558	4 918 621	4 372 332	1 809 966	328 664	1 371 980	451 076
2 715 862	1 356 944	1 274 793	81 726	1 512	31 599	1 241
13 169 072	6 330 891	5 422 777	2 505 735	△ 103 387	1 523 580	△ 77 871
369 076	159 501	153 019	x	x	x	x
1 051 564	468 571	449 081	122 222	11 069	46 187	2 907
362 245	243 273	239 372	x	x	x	x
x	x	x	-	-	-	-
1 270 282	545 009	531 396	88 201	8 163	32 528	2 014
2 394 951	866 381	799 739	225 584	△ 30 049	27 241	1 716
3 320 017	1 186 942	1 030 782	x	x	x	x
10 796 667	4 799 648	4 645 971	1 607 810	102 161	742 731	77 587
1 731 647	833 616	764 364	133 572	20 802	11 953	7 574
4 977 476	2 586 777	2 372 673	894 273	△ 86 626	277 373	51 724
348 988	189 574	176 843	53 603	141	12 959	△ 4 906
1 424 164	668 436	624 440	149 503	2 466	18 655	5 876
2 639 178	1 203 137	1 159 053	272 450	59 127	156 870	57 071
x	x	x	x	x	x	x
9 283 292	3 452 208	2 937 203	1 601 356	△ 22 294	151 525	△ 46 540
602 968	382 473	381 280	-	x	-	-
2 052 486	1 019 851	1 019 851
5 136 266	2 315 671	2 315 671
6 986 098	2 728 363	2 728 363
7 040 798	2 973 711	2 788 255	929 072	24 882	264 294	13 616
11 714 765	4 991 798	4 495 559	1 640 463	△ 55 407	584 014	73 286
13 704 975	5 843 768	5 292 384	1 809 388	△ 34 610	767 443	13 886
8 926 332	3 772 584	3 475 211	1 492 089	△ 12 305	104 739	△ 56 009
12 538 275	6 563 965	5 594 004	2 799 805	△ 60 272	1 860 156	4 674
33 269 376	14 582 505	13 360 948	3 222 306	407 301	1 660 128	473 491
-	-	-	-	-	-	-

第3表 産業中分類、従業者規模別統計表(従業者4人以上の事業所)(つづき)

産業中分類 従業者規模	在庫額(従業者30人以上)				総額 (万円)
	半製品及び仕掛品		原材料及び燃料		
	年末在庫額 (万円)	年間増減 (万円)	年末在庫額 (万円)	年間増減 (万円)	
総 数 (産業中分類)	3 615 711	△ 59 157	3 036 638	△ 194 198	34 449 243
09 食 料 品	178 436	11 067	916 891	7 814	7 238 657
10 飲 料・たばこ・飼料	953	△ 31	12 004	△ 1 829	431 888
11 織 維 工 業	11 216	△ 1 686	20 583	△ 2 815	31 990
12 木 材・木 製 品	x	x	x	x	x
13 家 具・装 備 品	9 785	1 756	37 175	△ 1 462	120 116
14 パ ル プ ・ 紙	93 123	7 701	344 863	△ 130 113	5 526 545
15 印 刷・同 関 連 業	27 579	△ 1 683	22 548	1 954	865 170
16 化 学 工 業	351 167	32 737	630 988	△ 58 253	6 589 023
17 石 油・石 炭 製 品	-	-	x	x	x
18 プ ラ ス チ ッ ク 製 品	30 980	11 814	45 055	△ 3 652	391 380
19 ゴ ム 製 品	x	x	x	x	x
20 皮 革 製 品	-	-	-	-	-
21 窯 業・土 石 製 品	330	6	55 343	6 143	125 787
22 鉄 鋼	130 602	△ 3 625	67 741	△ 28 140	1 249 611
23 非 鉄 金 属	x	x	x	x	x
24 金 属 製 品	614 119	24 741	250 960	△ 167	3 064 568
25 は ん 用 機 械	70 958	9 571	50 661	3 657	858 211
26 生 産 用 機 械	518 822	△ 143 619	98 078	5 269	1 549 080
27 業 務 用 機 械	20 028	1 511	20 616	3 536	188 101
28 電 子 部 品・デ バ イ ス	76 919	△ 12 278	53 929	8 868	333 000
29 電 気 機 械	23 591	△ 7 082	91 989	9 138	742 451
30 情 報 通 信 機 械	x	x	x	x	x
31 輸 送 用 機 械	1 341 815	27 162	108 016	△ 2 916	3 543 340
32 そ の 他	-	-	-	x	x
(従業者規模)					
4 ～ 9 人
10 ～ 19 人
20 ～ 29 人
30 ～ 49 人	259 838	12 448	404 940	△ 1 182	2 597 328
50 ～ 99 人	660 262	△ 104 294	396 187	△ 24 399	4 809 053
100 ～ 199 人	403 190	20 354	638 755	△ 68 850	4 576 394
200 ～ 299 人	1 180 416	52 070	206 934	△ 8 366	2 877 566
300 ～ 499 人	503 517	△ 106 981	436 132	42 035	6 785 852
500 ～ 999 人	608 488	67 246	953 690	△ 133 436	12 803 050
1000 人 以 上	-	-	-	-	-

有形固定資産額(従業者30人以上)								
年末現在高		投資総額 (万円)	取得額				建物仮勘定 増 減 (万円)	減価償却額 (万円)
土地 (万円)	土地以外のもの (万円)		土地 (万円)	土地以外のもの				
				建物・構築物 (万円)	機械・装置 (万円)	その他 (万円)		
8 075 285	26 373 958	4 489 383	122 184	1 071 188	2 976 137	366 289	△ 46 415	4 185 757
1 691 262	5 547 395	661 176	27 906	113 673	429 557	47 381	42 659	796 418
158 394	273 494	73 958	54 903	6 257	9 554	3 244	-	39 337
8 513	23 477	5 801	-	-	4 995	806	0	5 909
x	x	x	-	x	x	x	x	x
33 871	86 245	23 943	4 233	19 074	142	494	-	5 658
700 288	4 826 257	498 077	-	17 966	440 337	24 538	15 236	1 005 066
343 599	521 571	67 235	5 789	1 845	52 431	6 639	531	81 709
769 614	5 819 409	1 326 480	1 867	325 426	1 035 502	72 133	△ 108 448	862 980
-	x	x	-	-	-	x	-	x
120 914	270 466	18 882	-	3 373	8 933	5 153	1 423	34 211
x	x	x	-	x	x	x	-	x
-	-	-	-	-	-	-	-	-
55 462	70 325	14 417	-	997	11 815	1 605	-	15 633
778 140	471 471	218 878	6 926	16 302	92 886	9 742	93 022	64 733
x	x	x	-	x	x	x	x	x
1 007 298	2 057 270	393 996	2 084	290 526	221 311	41 344	△ 161 269	256 005
223 495	634 716	65 735	-	12 063	51 019	5 119	△ 2 466	86 397
706 322	842 758	174 115	9 411	92 714	75 587	25 508	△ 29 105	122 209
27 208	160 893	60 061	-	18 071	37 980	4 010	0	9 336
91 961	241 039	43 162	299	12 633	26 097	7 913	△ 3 780	37 594
182 001	560 450	107 722	2 327	4 314	75 326	17 392	8 363	94 073
x	x	x	-	-	-	x	-	x
867 066	2 676 274	569 037	6 439	128 622	316 328	25 279	92 369	495 627
x	x	x	-	-	x	-	x	x
...
...
...
1 106 861	1 490 467	259 483	9 053	75 675	142 780	35 077	△ 3 102	211 520
1 637 847	3 171 206	763 833	100 837	138 894	320 492	69 114	134 496	465 231
1 152 643	3 423 751	699 262	5 223	166 044	431 772	56 982	39 241	585 624
719 891	2 157 675	163 302	-	38 457	113 623	21 158	△ 9 936	293 434
1 532 655	5 253 197	1 206 703	1 867	381 608	932 583	57 429	△ 166 784	867 654
1 925 388	10 877 662	1 396 800	5 204	270 510	1 034 887	126 529	△ 40 330	1 762 294
-	-	-	-	-	-	-	-	-

第4表 産業中分類、従業者規模別事業所数、従業者数、現金給与総額、製造品出荷額等(従業者4人以上の事業所)

産業中分類	総数								
	事業所数	従業者				現金給与総額 (百万円)	製造品 出荷額等 (百万円)	事業所数	※総数 (人)
		※総数 (人)	※常用労働者等 (人)	個人業主 及び無給 家族従業者 (人)	送出者 (人)				
総数	949	37 478	37 578	77	177	146 507	1 146 898	700	8 941
09 食 料 品	195	11 518	11 511	17	10	37 166	283 195	127	1 681
10 飲 料・たばこ・飼料	17	445	446	-	1	1 882	10 026	14	182
11 織 維 工 業	24	637	631	6	-	1 443	5 005	21	287
12 木 材・木 製 品	23	530	530	-	-	2 081	13 661	21	203
13 家 具・装 備 品	35	514	511	3	-	1 674	7 269	31	312
14 パ ル プ・紙	21	1 441	1 461	-	20	6 624	143 533	13	224
15 印 刷・同 関 連 業	60	1 923	1 927	9	13	6 521	29 943	45	509
16 化 学 工 業	18	1 869	1 909	3	43	12 242	230 165	10	134
17 石 油・石 炭 製 品	7	125	125	-	-	549	3 716	6	90
18 プ ラ ス チ ッ ク 製 品	25	685	682	3	-	2 019	10 608	19	247
19 ゴ ム 製 品	6	287	287	-	-	1 012	3 730	5	112
20 皮 革 製 品	1	6	6	-	-	x	x	1	6
21 窯 業・土 石 製 品	37	672	670	2	-	2 226	13 901	33	497
22 鉄 鋼	25	1 046	1 046	-	-	4 328	27 473	16	258
23 非 鉄 金 属	4	834	837	-	3	3 784	33 406	2	46
24 金 属 製 品	157	4 991	4 998	21	28	22 367	110 149	128	1 534
25 は ん 用 機 械	34	895	895	-	-	3 793	19 486	28	360
26 生 産 用 機 械	95	2 730	2 740	6	16	11 549	52 456	68	874
27 業 務 用 機 械	8	356	355	1	-	1 174	3 582	5	24
28 電 子 部 品・デ バ イ ス	26	1 006	1 035	-	29	3 638	15 233	16	277
29 電 気 機 械	33	972	968	4	-	3 989	27 253	21	239
30 情 報 通 信 機 械	3	140	140	-	-	x	x	1	13
31 輸 送 用 機 械	59	3 383	3 394	2	13	14 389	93 992	35	441
32 そ の 他	36	473	474	-	1	1 571	6 937	34	391

※従業者の「総数」は、「常用労働者等」、「個人業主及び無給家族従業者」の合計から「送出者」を除いた数を示す。
 ※「常用労働者等」は、常用労働者、有給役員、出向・派遣受入者を示す。

従業員4人以上29人以下					従業員30人以上						
従業員			現金給与 総額	製造品 出荷額等	事業所数	従業員				現金給与 総額	製造品 出荷額等
※常用労働者等 (人)	個人業主 及び無給 家族従業員 (人)	送出者 (人)				※総数 (人)	※常用労働者等 (人)	個人業主 及び無給 家族従業員 (人)	送出者 (人)		
8 867	77	3	28 767	152 689	249	28 537	28 711	-	174	117 740	994 208
1 664	17	-	3 938	27 699	68	9 837	9 847	-	10	33 228	255 497
182	-	-	547	2 345	3	263	264	-	1	1 335	7 681
281	6	-	604	2 141	3	350	350	-	-	839	2 864
203	-	-	x	x	2	327	327	-	-	x	x
309	3	-	899	3 216	4	202	202	-	-	775	4 053
224	-	-	772	4 302	8	1 217	1 237	-	20	5 852	139 230
500	9	-	1 503	5 958	15	1 414	1 427	-	13	5 018	23 985
131	3	-	588	11 244	8	1 735	1 778	-	43	11 654	218 922
90	-	-	x	x	1	35	35	-	-	x	x
244	3	-	700	3 456	6	438	438	-	-	1 319	7 152
112	-	-	x	x	1	175	175	-	-	x	x
6	-	-	x	x	-	-	-	-	-	-	-
495	2	-	1 595	9 105	4	175	175	-	-	631	4 796
258	-	-	1 018	12 737	9	788	788	-	-	3 310	14 736
46	-	-	x	x	2	788	791	-	3	x	x
1 513	21	-	5 529	23 972	29	3 457	3 485	-	28	16 838	86 176
360	-	-	1 509	6 799	6	535	535	-	-	2 284	12 687
870	6	2	3 478	11 714	27	1 856	1 870	-	14	8 071	40 742
23	1	-	54	144	3	332	332	-	-	1 120	3 438
277	-	-	761	2 617	10	729	758	-	29	2 877	12 616
235	4	-	779	2 422	12	733	733	-	-	3 211	24 831
13	-	-	x	x	2	127	127	-	-	x	x
439	2	-	1 610	5 437	24	2 942	2 955	-	13	12 779	88 555
392	-	1	x	x	2	82	82	-	-	x	x

第5表 産業中分類、従業者規模別事業所数、従業者数、製造品出荷額等(従業者4人以上の事業所)

産業中分類	総数			従業者4人以上9人以下			従業者10人以上19人以下		
	事業所数	従業者数 (人)	製造品 出荷額等 (万円)	事業所数	従業者数 (人)	製造品 出荷額等 (万円)	事業所数	従業者数 (人)	製造品 出荷額等 (万円)
総数	949	37 478	114 689 766	309	1 910	2 128 788	250	3 511	5 775 082
09 食料品	195	11 518	28 319 541	53	326	313 486	45	633	699 264
10 飲料・たばこ・飼料	17	445	1 002 568	7	53	62 102	4	59	85 616
11 繊維工業	24	637	500 457	8	48	25 413	8	120	97 681
12 木材・木製品	23	530	1 366 078	12	67	77 984	7	95	185 854
13 家具・装備品	35	514	726 883	19	126	145 937	9	115	113 820
14 パルプ・紙	21	1 441	14 353 259	1	7	x	8	130	215 015
15 印刷・同関連業	60	1 923	2 994 260	25	149	150 918	13	186	166 175
16 化学工業	18	1 869	23 016 517	3	17	x	5	70	931 460
17 石油・石炭製品	7	125	371 588	2	15	x	2	27	x
18 プラスチック製品	25	685	1 060 779	8	56	54 150	7	95	75 505
19 ゴム製品	6	287	373 030	-	-	-	1	14	x
20 皮革製品	1	6	x	1	6	x	-	-	-
21 窯業・土石製品	37	672	1 390 099	9	53	50 696	14	190	428 558
22 鉄鋼	25	1 046	2 747 299	5	32	98 144	4	50	270 940
23 非鉄金属	4	834	3 340 586	-	-	-	1	17	x
24 金属製品	157	4 991	11 014 860	60	352	380 398	47	641	959 841
25 はん用機械	34	895	1 948 562	13	73	82 708	9	124	135 518
26 生産用機械	95	2 730	5 245 576	29	197	157 254	27	384	551 687
27 業務用機械	8	356	358 173	5	24	14 417	-	-	-
28 電子部品・デバイス	26	1 006	1 523 290	6	46	33 745	3	46	24 696
29 電気機械	33	972	2 725 255	11	68	94 924	7	97	99 572
30 情報通信機械	3	140	x	-	-	-	1	13	x
31 輸送用機械	59	3 383	9 399 241	16	103	89 640	13	185	283 151
32 その他	36	473	693 740	16	92	113 931	15	220	291 494

従業者20人以上29人以下			従業者30人以上99人以下			従業者100人以上			〈参考〉従業者3人以下		
事業所数	従業者数 (人)	製造品 出荷額等 (万円)	事業所数	従業者数 (人)	製造品 出荷額等 (万円)	事業所数	従業者数 (人)	製造品 出荷額等 (万円)	事業所数	従業者数 (人)	製造品 出荷額等 (万円)
141	3 520	7 365 048	178	9 413	20 146 261	71	19 124	79 274 587
29	722	1 757 112	44	2 285	4 516 686	24	7 552	21 032 993
3	70	86 737	2	105	x	1	158	x
5	119	90 977	2	147	x	1	203	x
2	41	x	-	-	-	2	327	x
3	71	61 844	4	202	405 282	-	-	-
4	87	x	6	263	x	2	954	x
7	174	278 709	10	574	839 034	5	840	1 559 424
2	47	x	3	215	1 120 360	5	1 520	20 771 802
2	48	x	1	35	x	-	-	-
4	96	215 969	5	326	x	1	112	x
4	98	x	-	-	-	1	175	x
-	-	-	-	-	-	-	-	-
10	254	431 197	4	175	479 648	-	-	-
7	176	904 619	7	337	x	2	451	x
1	29	x	-	-	-	2	788	x
21	541	1 056 998	20	1 113	2 939 224	9	2 344	5 678 399
6	163	461 671	5	264	x	1	271	x
12	293	462 442	25	1 324	x	2	532	x
-	-	-	1	43	x	2	289	x
7	185	203 232	8	447	x	2	282	x
3	74	47 673	10	513	x	2	220	x
-	-	-	2	127	x	-	-	-
6	153	170 902	17	836	1 517 010	7	2 106	7 338 538
3	79	x	2	82	x	-	-	-

第6表 行政区、産業中分類別統計表(従業者4人以上の事業所)

区・産業中分類	事業所数	従業者数 (人)	現金給与 総額 (万円)	原 材 料 使用額等 (万円)	製造品出荷額等		付加価値額 (29人以下は 粗付加価値額) (万円)
					総額 (万円)	製造品 出荷額 (万円)	
新潟市計 平成30年	987	38 433	14 842 089	70 127 669	117 544 299	97 438 514	41 385 715
令和元年	949	37 478	14 650 734	67 458 867	114 689 766	96 597 450	41 070 246
09 食 料 品	195	11 518	3 716 554	14 101 698	28 319 541	26 332 983	12 432 063
10 飲料・たばこ・飼料	17	445	188 233	398 545	1 002 568	991 620	408 509
11 織 維 工 業	24	637	144 299	312 882	500 457	368 838	178 562
12 木 材 ・ 木 製 品	23	530	208 095	924 861	1 366 078	1 225 550	377 908
13 家 具 ・ 装 備 品	35	514	167 397	424 663	726 883	644 027	274 563
14 パ ル プ ・ 紙	21	1 441	662 361	9 067 979	14 353 259	13 885 156	4 372 332
15 印 刷 ・ 同 関 連 業	60	1 923	652 127	1 527 858	2 994 260	2 592 225	1 274 793
16 化 学 工 業	18	1 869	1 224 212	17 147 148	23 016 517	13 208 611	5 422 777
17 石 油 ・ 石 炭 製 品	7	125	54 941	198 908	371 588	368 831	153 019
18 プ ラ ス チ ッ ク 製 品	25	685	201 924	554 758	1 060 779	1 001 200	449 081
19 ゴ ム 製 品	6	287	101 153	110 377	373 030	358 699	239 372
20 皮 革 製 品	1	6	x	x	x	x	x
21 窯 業 ・ 土 石 製 品	37	672	222 603	801 939	1 390 099	1 242 365	531 396
22 鉄 鋼	25	1 046	432 831	1 831 559	2 747 299	2 254 546	799 739
23 非 鉄 金 属	4	834	378 398	2 080 245	3 340 586	3 340 586	1 030 782
24 金 属 製 品	157	4 991	2 236 659	5 878 056	11 014 860	9 227 137	4 645 971
25 は ん 用 機 械	34	895	379 346	1 052 042	1 948 562	1 605 251	764 364
26 生 産 用 機 械	95	2 730	1 154 875	2 509 975	5 245 576	4 399 235	2 372 673
27 業 務 用 機 械	8	356	117 388	158 254	358 173	350 468	176 843
28 電 子 部 品 ・ デ バ イ ス	26	1 006	363 796	805 320	1 523 290	1 179 408	624 440
29 電 気 機 械	33	972	398 940	1 433 698	2 725 255	2 528 807	1 159 053
30 情 報 通 信 機 械	3	140	x	x	x	x	x
31 輸 送 用 機 械	59	3 383	1 438 925	5 720 081	9 399 241	8 684 838	2 937 203
32 そ の 他	36	473	157 109	277 700	693 740	593 672	381 280

区・産業中分類	事業所数	従業者数 (人)	現金給与 総額 (万円)	原材料 使用額等 (万円)	製造品出荷額等		付加価値額 (29人以下は 粗付加価値額) (万円)
					総額 (万円)	製造品 出荷額 (万円)	
北 区 平成30年	163	7 086	3 083 675	25 385 514	35 954 835	22 316 727	9 735 775
令和元年	156	6 945	2 996 048	22 774 461	34 047 510	22 388 753	10 087 374
09 食 料 品	34	1 864	541 282	2 800 339	5 366 506	4 576 791	2 264 283
10 飲料・たばこ・飼料	2	27	x	x	x	x	x
11 織 維 工 業	3	49	8 326	8 002	18 327	-	9 516
12 木 材 ・ 木 製 品	1	10	x	x	x	x	x
13 家 具 ・ 装 備 品	3	59	23 286	37 860	67 015	62 055	27 448
14 パ ル プ ・ 紙	3	55	19 038	31 174	69 303	69 303	35 142
15 印 刷 ・ 同 関 連 業	4	23	4 078	6 214	13 699	13 699	6 899
16 化 学 工 業	8	1 414	940 668	15 226 839	19 769 075	10 076 218	4 338 843
17 石 油 ・ 石 炭 製 品	2	43	x	x	x	x	x
18 プ ラ ス チ ッ ク 製 品	1	10	x	x	x	-	x
19 ゴ ム 製 品	3	226	82 263	85 358	305 735	296 284	200 407
20 皮 革 製 品	-	-	-	-	-	-	-
21 窯 業 ・ 土 石 製 品	8	157	61 669	325 501	539 444	459 978	190 874
22 鉄 鋼	3	68	24 107	244 972	364 407	174 932	106 090
23 非 鉄 金 属	1	599	x	x	x	x	x
24 金 属 製 品	24	555	215 686	756 576	1 493 974	1 186 664	611 640
25 は ん 用 機 械	14	594	257 197	805 170	1 422 608	1 214 412	508 236
26 生 産 用 機 械	21	604	275 045	581 195	1 314 272	1 238 882	600 190
27 業 務 用 機 械	-	-	-	-	-	-	-
28 電 子 部 品 ・ デ バ イ ス	2	81	x	x	x	x	x
29 電 気 機 械	3	140	70 965	97 801	236 805	218 141	129 839
30 情 報 通 信 機 械	1	13	x	x	x	x	x
31 輸 送 用 機 械	10	269	111 187	205 611	433 659	254 524	186 930
32 そ の 他	5	85	33 456	106 013	174 016	108 776	62 751

第6表 行政区、産業中分類別統計表(従業者4人以上の事業所)(つづき)

区・産業中分類	事業所数	従業者数 (人)	現金給与 総額 (万円)	原 材 料 使用額等 (万円)	製造品出荷額等		付加価値額 (29人以下は 粗付加価値額) (万円)
					総額 (万円)	製造品 出荷額 (万円)	
東 区 平成30年	183	9 072	3 533 933	18 695 054	30 440 979	28 536 825	9 691 917
令和元年	176	8 725	3 624 014	18 239 502	29 623 336	27 837 170	9 410 008
09 食 料 品	29	2 136	571 288	2 005 405	3 145 707	3 032 834	962 858
10 飲料・たばこ・飼料	-	-	-	-	-	-	-
11 織 維 工 業	2	82	x	x	x	x	x
12 木 材 ・ 木 製 品	11	434	182 508	879 944	1 257 262	1 185 755	319 014
13 家 具 ・ 装 備 品	8	164	53 175	198 215	294 606	237 239	85 772
14 パ ル プ ・ 紙	7	1 085	541 528	8 634 850	13 630 078	13 252 925	4 112 316
15 印 刷 ・ 同 関 連 業	8	356	132 932	267 335	540 017	480 919	241 626
16 化 学 工 業	2	184	x	x	x	x	x
17 石 油 ・ 石 炭 製 品	1	20	x	x	x	x	x
18 プ ラ ス チ ッ ク 製 品	3	73	25 434	81 465	145 099	x	58 649
19 ゴ ム 製 品	1	25	x	x	x	x	x
20 皮 革 製 品	-	-	-	-	-	-	-
21 窯 業 ・ 土 石 製 品	8	188	63 030	212 605	346 454	329 365	119 289
22 鉄 鋼	5	469	203 692	386 957	643 727	470 952	206 103
23 非 鉄 金 属	-	-	-	-	-	-	-
24 金 属 製 品	35	1 644	881 427	1 525 292	2 814 848	2 283 195	1 211 843
25 は ん 用 機 械	6	138	59 893	163 324	297 134	216 819	122 237
26 生 産 用 機 械	20	759	338 539	1 068 558	1 924 863	1 839 428	729 228
27 業 務 用 機 械	-	-	-	-	-	-	-
28 電 子 部 品 ・ デ バ イ ス	1	67	x	x	x	x	x
29 電 気 機 械	9	222	94 336	193 052	356 146	258 072	145 461
30 情 報 通 信 機 械	-	-	-	-	-	-	-
31 輸 送 用 機 械	13	570	270 975	1 186 671	1 899 055	1 823 911	363 347
32 そ の 他	7	109	41 585	35 528	103 075	92 492	62 536

区・産業中分類	事業所数	従業者数 (人)	現金給与 総額 (万円)	原 材 料 使用額等 (万円)	製造品出荷額等		付加価値額 (29人以下は 粗付加価値額) (万円)
					総額 (万円)	製造品 出荷額 (万円)	
中 央 区 平成30年	109	1 792	554 679	1 294 868	2 526 915	2 252 469	1 117 537
令和元年	100	1 656	525 026	1 285 251	2 435 696	2 169 683	1 027 813
09 食 料 品	34	602	137 296	508 722	819 847	789 338	283 096
10 飲 料・たばこ・飼料	2	36	x	x	x	x	x
11 織 維 工 業	4	30	9 442	18 506	32 878	4 527	13 246
12 木 材・木 製 品	-	-	-	-	-	-	-
13 家 具・装 備 品	3	28	x	x	x	x	x
14 パ ル プ・紙	1	7	x	x	x	-	x
15 印 刷・同 関 連 業	15	254	79 486	107 043	249 304	218 094	124 805
16 化 学 工 業	1	6	x	x	x	x	x
17 石 油・石 炭 製 品	-	-	-	-	-	-	-
18 プ ラ ス チ ッ ク 製 品	1	16	x	x	x	x	x
19 ゴ ム 製 品	-	-	-	-	-	-	-
20 皮 革 製 品	-	-	-	-	-	-	-
21 窯 業・土 石 製 品	1	5	x	x	x	x	x
22 鉄 鋼	1	6	x	x	x	x	x
23 非 鉄 金 属	-	-	-	-	-	-	-
24 金 属 製 品	9	75	25 787	50 988	84 534	52 265	30 925
25 は ん 用 機 械	4	64	27 955	31 959	76 038	44 136	40 626
26 生 産 用 機 械	2	12	x	x	x	x	x
27 業 務 用 機 械	1	43	x	x	x	x	x
28 電 子 部 品・デ バ イ ス	-	-	-	-	-	-	-
29 電 気 機 械	6	76	29 589	57 579	105 478	63 053	44 365
30 情 報 通 信 機 械	1	95	x	x	x	x	x
31 輸 送 用 機 械	6	227	96 929	362 949	723 298	683 451	321 241
32 そ の 他	8	74	32 875	44 041	99 633	92 208	51 237

第6表 行政区、産業中分類別統計表(従業者4人以上の事業所)(つづき)

区・産業中分類	事業所数	従業者数 (人)	現金給与 総額 (万円)	原 材 料 使用額等 (万円)	製造品出荷額等		付加価値額 (29人以下は 粗付加価値額) (万円)
					総額 (万円)	製造品 出荷額 (万円)	
江 南 区 平成30年	116	6 245	2 456 324	6 562 306	13 784 857	12 628 274	6 317 252
令和元年	111	6 058	2 327 568	7 027 096	14 054 095	12 648 172	6 122 847
09 食 料 品	25	3 029	1 215 035	3 683 548	7 920 179	7 202 505	3 736 481
10 飲料・たばこ・飼料	1	74	x	x	x	x	x
11 織 維 工 業	1	5	x	x	x	x	x
12 木 材 ・ 木 製 品	1	4	x	x	x	x	x
13 家 具 ・ 装 備 品	5	48	16 868	17 405	52 317	45 544	32 177
14 パ ル プ ・ 紙	2	79	x	x	x	x	x
15 印 刷 ・ 同 関 連 業	13	819	264 519	715 462	1 436 736	1 189 461	636 327
16 化 学 工 業	3	39	15 578	29 464	31 344	31 115	1 733
17 石 油 ・ 石 炭 製 品	-	-	-	-	-	-	-
18 プ ラ ス チ ッ ク 製 品	4	199	56 851	204 552	355 735	338 534	125 118
19 ゴ ム 製 品	1	22	x	x	x	x	x
20 皮 革 製 品	-	-	-	-	-	-	-
21 窯 業 ・ 土 石 製 品	1	21	x	x	x	x	x
22 鉄 鋼	1	4	x	x	x	-	x
23 非 鉄 金 属	-	-	-	-	-	-	-
24 金 属 製 品	19	467	184 545	479 947	926 264	836 752	404 934
25 は ん 用 機 械	3	39	12 745	12 872	41 151	28 749	26 063
26 生 産 用 機 械	18	595	237 573	348 800	841 082	598 832	457 831
27 業 務 用 機 械	-	-	-	-	-	-	-
28 電 子 部 品 ・ デ バ イ ス	2	32	x	x	x	x	x
29 電 気 機 械	1	6	x	x	x	x	x
30 情 報 通 信 機 械	-	-	-	-	-	-	-
31 輸 送 用 機 械	7	517	223 712	1 249 501	1 766 260	1 734 051	388 063
32 そ の 他	3	59	13 479	39 959	197 864	197 864	142 486

区・産業中分類	事業所数	従業者数 (人)	現金給与 総額 (万円)	原材料 使用額等 (万円)	製造品出荷額等		付加価値額 (29人以下は 粗付加価値額) (万円)
					総額 (万円)	製造品 出荷額 (万円)	
秋葉区平成30年	80	2 483	882 295	3 393 764	5 962 290	5 163 586	2 231 827
令和元年	76	2 400	885 098	3 311 646	5 671 186	4 928 271	2 283 656
09 食料品	13	378	92 302	314 970	502 916	490 208	160 201
10 飲料・たばこ・飼料	1	8	x	x	x	x	x
11 繊維工業	5	136	29 507	65 430	108 783	87 768	44 262
12 木材・木製品	3	20	6 056	13 763	37 175	2 092	21 577
13 家具・装備品	2	19	x	x	x	x	x
14 パルプ・紙	1	13	x	x	x	x	x
15 印刷・同関連業	3	47	10 427	12 708	35 376	19 289	20 892
16 化学工業	2	115	x	x	x	x	x
17 石油・石炭製品	2	40	x	x	x	x	x
18 プラスチック製品	1	7	x	x	x	x	x
19 ゴム製品	-	-	-	-	-	-	-
20 皮革製品	-	-	-	-	-	-	-
21 窯業・土石製品	6	129	42 776	99 632	238 401	220 671	127 593
22 鉄鋼	3	82	38 092	130 594	266 790	255 298	118 814
23 非鉄金属	-	-	-	-	-	-	-
24 金属製品	6	59	25 989	19 463	66 336	29 661	43 200
25 はん用機械	-	-	-	-	-	-	-
26 生産用機械	10	342	123 903	110 967	363 481	213 662	217 744
27 業務用機械	1	101	x	x	x	x	x
28 電子部品・デバイス	6	279	94 409	273 430	496 702	249 644	179 184
29 電気機械	2	52	x	x	x	x	x
30 情報通信機械	-	-	-	-	-	-	-
31 輸送用機械	4	535	x	x	x	x	x
32 その他	5	38	10 365	24 802	46 943	46 903	20 408

第6表 行政区、産業中分類別統計表(従業者4人以上の事業所)(つづき)

区・産業中分類	事業所数	従業者数 (人)	現金給与 総額 (万円)	原 材 料 使用額等 (万円)	製造品出荷額等		付加価値額 (29人以下は 粗付加価値額) (万円)
					総額 (万円)	製造品 出荷額 (万円)	
南 区 平成30年	123	5 878	2 415 438	8 634 610	17 546 889	16 630 985	7 901 805
令和元年	124	5 803	2 288 945	8 248 043	16 924 253	16 043 151	7 463 844
09 食 料 品	23	1 944	700 829	2 555 255	6 673 351	6 534 699	3 637 437
10 飲料・たばこ・飼料	-	-	-	-	-	-	-
11 織 維 工 業	3	23	5 298	19 477	24 184	8 620	4 339
12 木 材 ・ 木 製 品	-	-	-	-	-	-	-
13 家 具 ・ 装 備 品	6	82	26 886	59 174	104 706	96 703	41 952
14 パ ル プ ・ 紙	4	124	43 741	171 758	283 924	234 430	106 511
15 印 刷 ・ 同 関 連 業	5	81	25 114	113 234	167 300	126 902	45 116
16 化 学 工 業	-	-	-	-	-	-	-
17 石 油 ・ 石 炭 製 品	1	7	x	x	x	x	x
18 プ ラ ス チ ッ ク 製 品	11	271	81 921	186 739	414 074	404 253	198 141
19 ゴ ム 製 品	-	-	-	-	-	-	-
20 皮 革 製 品	-	-	-	-	-	-	-
21 窯 業 ・ 土 石 製 品	6	68	20 465	35 837	67 047	57 490	28 765
22 鉄 鋼	9	310	123 462	1 015 797	1 294 848	1 182 566	259 710
23 非 鉄 金 属	1	189	x	x	x	x	x
24 金 属 製 品	16	868	427 125	1 732 285	3 313 019	2 995 419	1 415 459
25 は ん 用 機 械	3	18	6 865	6 329	18 149	9 843	10 894
26 生 産 用 機 械	7	146	67 212	175 008	303 451	242 039	118 345
27 業 務 用 機 械	4	19	3 951	5 116	9 999	7 321	4 500
28 電 子 部 品 ・ デ バ イ ス	7	287	117 129	156 366	360 835	302 398	183 306
29 電 気 機 械	6	318	122 409	702 149	1 086 736	1 066 048	299 766
30 情 報 通 信 機 械	-	-	-	-	-	-	-
31 輸 送 用 機 械	9	1 011	409 914	853 595	1 910 154	1 894 712	751 200
32 そ の 他	3	37	x	x	x	x	x

区・産業中分類	事業所数	従業者数 (人)	現金給与 総額 (万円)	原材料 使用額等 (万円)	製造品出荷額等		付加価値額 (29人以下は 粗付加価値額) (万円)
					総額 (万円)	製造品 出荷額 (万円)	
西 区 平成30年	71	1 518	528 110	2 237 183	3 427 285	3 004 910	1 026 686
令和元年	68	1 487	539 256	2 164 627	3 389 117	3 024 748	1 082 028
09 食 料 品	21	512	147 989	959 852	1 348 269	1 200 675	353 015
10 飲料・たばこ・飼料	4	192	97 912	232 657	506 846	502 044	237 827
11 織 維 工 業	3	76	15 835	55 519	69 316	37 240	13 499
12 木 材 ・ 木 製 品	2	14	x	x	x	x	x
13 家 具 ・ 装 備 品	5	44	9 589	9 355	29 800	26 215	18 843
14 パ ル プ ・ 紙	1	21	x	x	x	x	x
15 印 刷 ・ 同 関 連 業	6	194	82 600	191 103	333 156	329 022	115 416
16 化 学 工 業	2	111	x	x	x	x	x
17 石 油 ・ 石 炭 製 品	1	15	x	x	x	x	x
18 プ ラ ス チ ッ ク 製 品	-	-	-	-	-	-	-
19 ゴ ム 製 品	-	-	-	-	-	-	-
20 皮 革 製 品	1	6	x	x	x	x	x
21 窯 業 ・ 土 石 製 品	3	50	x	x	x	x	x
22 鉄 鋼	-	-	-	-	-	-	-
23 非 鉄 金 属	1	29	x	x	x	x	x
24 金 属 製 品	4	23	8 001	23 410	33 899	24 699	9 667
25 は ん 用 機 械	-	-	-	-	-	-	-
26 生 産 用 機 械	6	51	x	x	x	x	x
27 業 務 用 機 械	1	5	x	x	x	x	x
28 電 子 部 品 ・ デ バ イ ス	1	12	x	x	x	x	x
29 電 気 機 械	1	13	x	x	x	-	x
30 情 報 通 信 機 械	-	-	-	-	-	-	-
31 輸 送 用 機 械	2	64	x	x	x	x	x
32 そ の 他	3	55	12 960	11 631	29 481	25 469	16 032

第6表 行政区、産業中分類別統計表(従業者4人以上の事業所)(つづき)

区・産業中分類	事業所数	従業者数 (人)	現金給与 総額 (万円)	原 材 料 使用額等 (万円)	製造品出荷額等		付加価値額 (29人以下は 粗付加価値額) (万円)
					総額 (万円)	製造品 出荷額 (万円)	
西 蒲 区 平成30年	142	4 359	1 387 635	3 924 370	7 900 249	6 904 738	3 362 916
令和元年	138	4 404	1 464 779	4 408 241	8 544 573	7 557 502	3 592 676
09 食 料 品	16	1 053	310 533	1 273 607	2 542 766	2 505 933	1 034 692
10 飲料・たばこ・飼料	7	108	35 920	83 093	238 183	235 609	57 534
11 織 維 工 業	3	236	51 919	86 576	151 834	146 214	58 450
12 木 材 ・ 木 製 品	5	48	13 201	17 578	40 724	12 900	21 333
13 家 具 ・ 装 備 品	3	70	20 322	49 808	82 764	82 384	28 897
14 パ ル プ ・ 紙	2	57	x	x	x	x	x
15 印 刷 ・ 同 関 連 業	6	149	52 971	114 759	218 672	214 839	83 712
16 化 学 工 業	-	-	-	-	-	-	-
17 石 油 ・ 石 炭 製 品	-	-	-	-	-	-	-
18 プ ラ ス チ ッ ク 製 品	4	109	31 670	77 144	129 618	128 571	56 672
19 ゴ ム 製 品	1	14	x	x	x	x	x
20 皮 革 製 品	-	-	-	-	-	-	-
21 窯 業 ・ 土 石 製 品	4	54	16 464	49 295	78 510	55 401	26 926
22 鉄 鋼	3	107	x	x	x	x	x
23 非 鉄 金 属	1	17	x	x	x	x	x
24 金 属 製 品	44	1 300	468 099	1 290 095	2 281 986	1 818 482	918 303
25 は ん 用 機 械	4	42	14 691	32 388	93 482	91 292	56 308
26 生 産 用 機 械	11	221	90 276	211 329	443 544	236 883	211 765
27 業 務 用 機 械	1	188	x	x	x	x	x
28 電 子 部 品 ・ デ バ イ ス	7	248	102 839	270 734	457 523	425 980	168 534
29 電 気 機 械	5	145	48 409	353 769	757 403	744 936	397 259
30 情 報 通 信 機 械	1	32	x	x	x	x	x
31 輸 送 用 機 械	8	190	72 819	189 861	381 032	220 157	166 031
32 そ の 他	2	16	x	x	x	x	x

第7表 品目別製造品出荷額及び加工賃収入額(従業者4人以上の事業所)

製造品及び賃加工品	総額 (万円)	製造品出荷額			加工賃 収入額 (万円)	対前年 増減率 (%)
		数量	単位	金額 (万円)		
09 食料品						
091111 部分肉、冷凍肉(プロイラーを除く)	690 187	-	-	690 187	-	△ 12.5
091212 肉製品	342 615	-	-	342 615	-	7.3
091911 プロイラー加工品(解体品を含む)	21 342	-	-	21 342	-	27.1
091919 他に分類されない畜産食料品	232 173	-	-	232 173	-	△ 13.1
092312 その他の水産練製品	2 380 257	-	-	2 380 257	-	0.1
092411 塩干・塩蔵品	188 614	-	-	188 614	-	△ 2.3
092919 他に分類されない水産食料品	763 465	-	-	763 465	-	4.0
093129 その他の農産保存食料品	7 638	-	-	7 638	-	△ 6.2
093211 野菜漬物(果実漬物を含む)	500 970	-	-	500 970	-	△ 3.4
094111 味そ(粉味そを含む)	41 917	1 337	t	41 917	-	△ 4.5
094211 しょう油、食用アミノ酸(粉しょう油、固形しょう油を含む)	35 589	1 562	kl	35 589	-	△ 6.2
094919 他に分類されない調味料	444 286	-	-	444 286	-	△ 7.8
096113 精米・精麦かす	10 675	-	-	10 675	-	6.5
096191 精米・精麦(賃加工)	44 949	-	-	-	44 949	△ 7.6
096919 他に分類されない精穀・製粉品	45 768	-	-	45 768	-	△ 0.2
096991 その他の精穀・製粉品(賃加工)	2 450	-	-	-	2 450	△ 26.7
097111 食パン	351 160	-	-	351 160	-	19.1
097112 菓子パン(イーストドーナッツを含む)	865 275	-	-	865 275	-	1.5
097211 洋生菓子	1 482 365	-	-	1 482 365	-	11.6
097212 和生菓子	554 978	-	-	554 978	-	△ 7.5
097311 ビスケット類、干菓子	1 251 457	-	-	1 251 457	-	32.4
097411 米菓	9 671 939	-	-	9 671 939	-	2.8
097919 他に分類されない菓子	298 789	-	-	298 789	-	△ 11.1
099212 和風めん	117 689	-	-	117 689	-	△ 2.9
099214 中華めん	93 007	-	-	93 007	-	1.3
099291 めん類(賃加工)	3 458	-	-	-	3 458	△ 0.3
099311 豆腐、しみ豆腐、油揚げ類	22 707	-	-	22 707	-	△ 5.9
099511 冷凍調理食品	354 989	-	-	354 989	-	△ 7.2

第7表 品目別製造品出荷額及び加工賃収入額(従業者4人以上の事業所)(つづき)

製造品及び賃加工品	総額 (万円)	製造品出荷額			加工賃 収入額 (万円)	対前年 増減率 (%)
		数量	単位	金額 (万円)		
099611 そう(惣)菜	1 180 510	-	-	1 180 510	-	△ 2.7
099711 すし、弁当、おにぎり	341 080	-	-	341 080	-	△ 6.2
099933 切餅、包装餅(和生菓子を除く)	238 158	-	-	238 158	-	△ 2.6
099939 その他の製造食料品	288 436	-	-	288 436	-	△ 0.9
099991 他に分類されない食料品(賃加工)	14 049	-	-	-	14 049	8.5
10 飲料・たばこ・飼料						
102211 ビール	133 289	3 065	kl	133 289	-	5.5
102311 清酒(濁酒を含む)	356 016	3 348	kl	356 016	-	△ 5.0
102312 清酒かす	3 671	-	-	3 671	-	△ 10.0
102412 焼ちゅう	10 121	24	kl	10 121	-	△ 10.9
11 繊維工業						
116891 セーター類(賃加工)	6 412	-	-	-	6 412	△ 21.5
119412 合成繊維帆布製品	27 506	-	-	27 506	-	△ 1.5
119491 帆布製品(賃加工)	2 165	-	-	-	2 165	1.9
12 木材・木製品						
121111 板類	14 255	2 035	m3	14 255	-	10.4
121112 ひき割類	122 978	20 891	m3	122 978	-	33.2
121113 ひき角類	8 034	1 318	m3	8 034	-	△ 5.8
121119 その他の製材製品	2 898	-	-	2 898	-	△ 18.0
121122 製材くず	3 115	-	-	3 115	-	△ 26.6
121191 一般製材(賃加工)	11 910	-	-	-	11 910	△ 5.4
121311 木材チップ	10 834	-	-	10 834	-	2.7
129919 その他の木製品	9 668	-	-	9 668	-	△ 12.0
13 家具・装備品						
131111 木製机・テーブル・いす	70 875	-	-	70 875	-	5.1
131112 木製流し台・調理台・ガス台(キャビネットが木製のもの)	10 887	-	-	10 887	-	248.7
131113 たんす	11 477	-	-	11 477	-	72.9
131114 木製棚・戸棚	52 073	-	-	52 073	-	△ 25.1
131119 その他の木製家具(漆塗りを除く)	73 416	-	-	73 416	-	△ 3.3

製造品及び賃加工品	総額 (万円)	製造品出荷額			加工賃 収入額 (万円)	対前年 増減率 (%)
		数量	単位	金額 (万円)		
131191 木製家具(塗装を含む)(賃加工)	20 258	-	-	-	20 258	16.4
131219 その他の金属製家具	71 831	-	-	71 831	-	23.3
133111 建具(金属製を除く)	148 411	-	-	148 411	-	△ 10.7
139111 事務所用・店舗用装備品	46 162	-	-	46 162	-	9.2
139919 他に分類されない家具・装備品	78 928	-	-	78 928	-	△ 10.0
14 パルプ・紙						
144919 その他の紙製品	80 571	-	-	80 571	-	21.2
145111 重包装紙袋	121 861	22 990	千袋	121 861	-	△ 2.0
145311 段ボール箱	400 395	-	-	400 395	-	2.6
145411 印刷箱	62 964	-	-	62 964	-	5.8
149959 他に分類されないパルプ・紙・紙加工品	68 160	-	-	68 160	-	0.9
15 印刷・同関連業						
151111 オフセット印刷物(紙に対するもの)	1 839 690	-	-	1 839 690	-	△ 4.8
151191 オフセット印刷(紙に対するもの)(賃加工)	13 894	-	-	-	13 894	△ 9.1
151211 とっ版印刷物(紙に対するもの)	162 530	-	-	162 530	-	0.5
151311 紙以外のものに対する印刷物	513 010	-	-	513 010	-	0.0
151391 紙以外のものに対する印刷(賃加工)	4 332	-	-	-	4 332	-
152111 写真製版(写真植字を含む)	70 643	-	-	70 643	-	△ 15.8
153191 製本(賃加工)	72 803	-	-	-	72 803	△ 9.2
153291 印刷物加工(賃加工)	32 328	-	-	-	32 328	△ 0.8
16 化学工業						
162932 触媒	1 793 505	-	-	1 793 505	-	23.7
162949 他に分類されない無機化学工業製品	229 968	-	-	229 968	-	30.7
169919 その他の化学工業製品	68 936	-	-	68 936	-	△ 10.8
17 石油・石炭製品						
174111 アスファルト舗装混合材、タール舗装混合材(アスファルトブロック、タールブロックを含む)	295 099	-	-	295 099	-	△ 1.1
18 プラスチック製品						
182111 包装用軟質プラスチックフィルム(厚さ0.2mm未満で軟質のもの)	203 348	5 365	t	203 348	-	△ 4.2
183111 電気機械器具用プラスチック製品	43 544	-	-	43 544	-	△ 8.6

第7表 品目別製造品出荷額及び加工賃収入額(従業者4人以上の事業所)(つづき)

製造品及び賃加工品	総額 (万円)	製造品出荷額			加工賃 収入額 (万円)	対前年 増減率 (%)
		数量	単位	金額 (万円)		
183319 その他の工業用プラスチック製品	91 532	-	-	91 532	-	△ 9.5
189111 日用雑貨・台所用品・食卓用品・浴室用品	91 448	-	-	91 448	-	△ 9.1
189219 その他のプラスチック製容器	294 040	-	-	294 040	-	3.5
189719 その他のプラスチック製品	109 231	-	-	109 231	-	△ 2.9
189819 他に分類されないプラスチック製品の加工品(切断、接合、塗装、蒸着めっき、バフ加工等)	5 472	-	-	5 472	-	30.3
19 ゴム製品						
193313 ゴム製パッキン類	313 919	-	-	313 919	-	△ 3.7
193319 その他の工業用ゴム製品	5 161	-	-	5 161	-	△ 39.5
21 窯業・土石製品						
212211 生コンクリート	487 614	387 506	m3	487 614	-	6.2
212317 道路用コンクリート製品	68 572	29 644	t	68 572	-	15.4
212319 その他のコンクリート製品	28 427	-	-	28 427	-	△ 2.2
218411 石工品	18 149	-	-	18 149	-	△ 4.8
22 鉄鋼						
221168 鉄くず	20 052	7 514	t	20 052	-	△ 41.1
225111 機械用銑鉄铸件	508 833	20 740	t	508 833	-	4.3
229111 鉄鋼切断品(溶断を含む)	623 584	-	-	623 584	-	△ 5.2
229191 鉄鋼切断(賃加工)	11 803	-	-	-	11 803	△ 1.3
229211 鉄スクラップ加工処理品	479 990	-	-	479 990	-	△ 17.3
229991 他に分類されない鉄鋼品(賃加工)	12 164	-	-	-	12 164	429.8
23 非鉄金属						
239931 非鉄金属くず	99 582	-	-	99 582	-	△ 18.9
24 金属製品						
242411 作業工具	7 306	-	-	7 306	-	△ 17.0
242491 作業工具(賃加工)	3 892	-	-	-	3 892	△ 5.3
242912 建築用金物	6 980	-	-	6 980	-	12.2
242991 その他の金物類(賃加工)	3 791	-	-	-	3 791	△ 28.2
243231 ガス機器・石油機器の部分品・附属品	304 837	-	-	304 837	-	△ 14.2
243291 ガス機器・石油機器・同部分品・附属品(賃加工)	9 236	-	-	-	9 236	△ 12.1

製造品及び賃加工品	総額 (万円)	製造品出荷額			加工賃 収入額 (万円)	対前年 増減率 (%)
		数量	単位	金額 (万円)		
243911 暖房用・調理用器具	29 379	-	-	29 379	-	-
244111 鉄骨	928 304	34 057	t	928 304	-	0.6
244112 軽量鉄骨	35 780	1 642	t	35 780	-	0.8
244191 鉄骨(賃加工)	15 564	-	-	-	15 564	△ 20.2
244213 水門	122 058	1 107	t	122 058	-	△ 0.7
244219 その他の建設用金属製品	1 019 448	-	-	1 019 448	-	△ 14.6
244291 建設用金属製品(賃加工)	42 515	-	-	-	42 515	9.7
244312 ビル用アルミニウム製サッシ	27 935	-	-	27 935	-	10.0
244322 金属製サッシ・ドア	478 349	-	-	478 349	-	9.5
244519 その他の建築用金属製品	1 031 496	-	-	1 031 496	-	△ 1.9
244591 建築用金属製品(賃加工)	14 921	-	-	-	14 921	21.7
244611 板金製タンク	105 989	2 750	t	105 989	-	61.0
244619 その他の製缶板金製品	640 718	-	-	640 718	-	6.6
244691 製缶板金製品(賃加工)	52 221	-	-	-	52 221	2.4
244692 金属板加工(賃加工)	52 671	-	-	-	52 671	△ 16.1
245211 打抜・プレス機械部分品(機械仕上げをしないもの)	118 083	-	-	118 083	-	△ 2.7
245219 その他の打抜・プレス金属製品	279 292	-	-	279 292	-	32.3
245291 打抜・プレス加工金属製品(賃加工)	3 258	-	-	-	3 258	△ 64.5
246191 金属製品塗装・エナメル塗装・ラッカー塗装(賃加工)	100 661	-	-	-	100 661	10.8
246291 溶融めっき(賃加工)	254 344	-	-	-	254 344	5.6
246491 電気めっき(賃加工)	30 949	-	-	-	30 949	12.4
246591 金属熱処理(賃加工)	259 719	-	-	-	259 719	△ 3.0
246991 陽極酸化処理(賃加工)	2 875	-	-	-	2 875	-
246993 金属研磨、電解研磨、シリコン研磨(賃加工)	46 389	-	-	-	46 389	6.9
246994 その他の金属表面処理(賃加工)	46 724	-	-	-	46 724	△ 10.6
247911 鉄製金網(溶接金網、じゃかごを含む)	199 683	10 494	t	199 683	-	6.9
247991 その他の金属線製品(賃加工)	22 617	-	-	-	22 617	14.5
249919 その他の金属製品	124 931	-	-	124 931	-	△ 4.5
249991 他に分類されない金属製品(賃加工)	291 671	-	-	-	291 671	0.2

第7表 品目別製造品出荷額及び加工賃収入額(従業者4人以上の事業所)(つづき)

製造品及び賃加工品	総額 (万円)	製造品出荷額			加工賃 収入額 (万円)	対前年 増減率 (%)
		数量	単位	金額 (万円)		
25 はん用機械						
251391 はん用内燃機関・同部分品・取付具・附属品(賃加工)	34 565	-	-	-	34 565	27.1
252222 空気圧縮機・ガス圧縮機・送風機の部分品・取付具・附属品	21 739	-	-	21 739	-	△ 1.8
253191 動力伝導装置・同部分品・取付具・附属品(賃加工)	41 182	-	-	-	41 182	△ 2.5
253322 コンベヤ	4 412	-	-	4 412	-	△ 6.4
253331 物流運搬設備の部分品・取付具・附属品	33 681	-	-	33 681	-	28.6
253391 物流運搬設備・同部分品・取付具・附属品(賃加工)	11 174	-	-	-	11 174	17.9
253412 工業窯炉の部分品・取付具・附属品	6 979	-	-	6 979	-	66.1
253491 工業窯炉・同部分品・取付具・附属品(賃加工)	1 179	-	-	-	1 179	-
253523 冷凍機・温湿調整装置の部分品・取付具・附属品	186 017	-	-	186 017	-	△ 16.9
259619 その他のはん用機械・同装置	55 935	-	-	55 935	-	△ 54.9
259629 他に分類されないはん用機械・同装置の部分品・取付具・附属品	43 904	-	-	43 904	-	15.5
259691 他に分類されないはん用機械・同装置・同部分品・取付具・附属品(賃加工)	5 087	-	-	-	5 087	△ 9.8
259919 他に分類されない各種機械部分品	60 020	-	-	60 020	-	△ 17.1
259991 他に分類されない各種機械部分品(賃加工)	15 225	-	-	-	15 225	△ 8.3
26 生産用機械						
261151 農業用機械の部分品・取付具・附属品	21 914	-	-	21 914	-	40.9
261191 農業用機械・同部分品・取付具・附属品(賃加工)	8 062	-	-	-	8 062	△ 5.9
262141 建設機械・鉱山機械の部分品・取付具・附属品	211 750	-	-	211 750	-	△ 8.1
262191 建設機械・鉱山機械・同部分品・取付具・附属品(賃加工)	4 028	-	-	-	4 028	4.8
263521 縫製機械の部分品・取付具・附属品	314 906	-	-	314 906	-	△ 23.9
263591 縫製機械・同部分品・取付具・附属品(賃加工)	14 813	-	-	-	14 813	△ 19.3
264112 製パン・製菓機械、同装置	64 223	-	-	64 223	-	△ 24.0
264113 醸造用機械	118 226	-	-	118 226	-	31.2
264119 その他の食品機械、同装置	85 980	-	-	85 980	-	67.7
264121 食品機械、同装置の部分品・取付具・附属品	50 456	-	-	50 456	-	△ 29.5
264191 食品機械・同装置・同部分品・取付具・附属品(賃加工)	15 679	-	-	-	15 679	26.5
265231 化学機械、同装置の部分品・取付具・附属品	9 053	-	-	9 053	-	△ 22.2
265321 プラスチック加工機械・同附属装置の部分品・取付具・附属品	99 321	-	-	99 321	-	△ 0.9

製造品及び賃加工品	総額 (万円)	製造品出荷額			加工賃 収入額 (万円)	対前年 増減率 (%)
		数量	単位	金額 (万円)		
265391 プラスチック加工機械・同附属装置・同部分品・ 取付具・附属品(賃加工)	17 059	-	-	-	17 059	△ 23.3
266126 専用機	34 391	42	台	34 391	-	-
266191 金属工作機械(賃加工)	64 823	-	-	-	64 823	△ 6.6
266311 金属工作機械の部分品・取付具・附属品	35 100	-	-	35 100	-	△ 65.9
266313 金属加工機械の部分品・取付具・附属品	36 020	-	-	36 020	-	△ 37.3
266391 金属工作機械用・金属加工機械用の部分品・取 付具・附属品(賃加工)	264 850	-	-	-	264 850	18.8
266491 機械工具(賃加工)	30 965	-	-	-	30 965	△ 13.5
267121 半導体製造装置の部分品・取付具・附属品	58 872	-	-	58 872	-	△ 49.2
267191 半導体製造装置・同部分品・取付具・附属品(賃 加工)	120 068	-	-	-	120 068	△ 10.5
269111 プレス用金型	6 626	-	-	6 626	-	-
269119 その他の金属用金型、同部分品・附属品	18 278	-	-	18 278	-	△ 15.6
269191 金属用金型、同部分品・附属品(賃加工)	6 313	-	-	-	6 313	8.0
269211 プラスチック用金型	222 984	-	-	222 984	-	12.4
269212 ゴム・ガラス用金型	348 518	-	-	348 518	-	0.9
269391 真空装置・真空機器・同部分品・取付具・附属品 (賃加工)	1 357	-	-	-	1 357	-
269421 ロボット、同装置の部分品・取付具・附属品	116 013	-	-	116 013	-	3.0
269919 その他の生産用機械器具	126 812	-	-	126 812	-	25.1
269929 他に分類されない生産用機械器具の部分品・取 付具・附属品	95 980	-	-	95 980	-	130.5
269991 他に分類されない生産用機械器具・同部分品・ 取付具・附属品(賃加工)	22 336	-	-	-	22 336	△ 54.4
27 業務用機械						
272221 娯楽用機械の部分品・取付具・附属品	254 444	-	-	254 444	-	20.3
273413 精密測定器の部分品・取付具・附属品	19 090	-	-	19 090	-	△ 22.0
273931 その他の計量器・測定器・分析機器・試験機・測量機械器 具・理化学機械器具の部分品・取付具・附属品	16 020	-	-	16 020	-	△ 14.6
28 電子部品・デバイス						
284111 リジッドプリント配線板	171 421	-	-	171 421	-	△ 54.4
284211 プリント配線実装基板	264 582	-	-	264 582	-	446.9
284291 電子回路実装基板(賃加工)	187 718	-	-	-	187 718	15.8
285111 スイッチング電源	334 530	-	-	334 530	-	-
289912 水晶振動子(時計用を除く)	141 217	-	-	141 217	-	△ 9.1

第7表 品目別製造品出荷額及び加工賃収入額(従業者4人以上の事業所)(つづき)

製造品及び賃加工品	総額 (万円)	製造品出荷額			加工賃 収入額 (万円)	対前年 増減率 (%)
		数量	単位	金額 (万円)		
289919 他に分類されない通信機械器具の部分品・附属品	53 622	-	-	53 622	-	2.7
289929 他に分類されない電子部品・デバイス・電子回路	86 427	-	-	86 427	-	△ 56.2
289991 その他の電子部品・デバイス・電子回路(賃加工)	59 091	-	-	-	59 091	10.2
29 電気機械						
291411 配電盤	237 958	-	-	237 958	-	15.0
291412 監視制御装置	163 548	-	-	163 548	-	△ 7.4
291413 分電盤	48 818	-	-	48 818	-	8.7
291419 その他の配電盤・電力制御装置	82 657	-	-	82 657	-	3.6
291421 配電盤・電力制御装置の部分品・取付具・附属品	6 760	-	-	6 760	-	60.9
291491 配電盤・電力制御装置・同部分品・取付具・附属品(賃加工)	29 132	-	-	-	29 132	41.9
291591 配線器具・配線附属品(賃加工)	12 531	-	-	-	12 531	△ 1.6
292929 その他の産業用電気機械器具の部分品・取付具・附属品	7 294	-	-	7 294	-	△ 18.8
293121 ちゅう房機器の部分品・取付具・附属品	21 407	-	-	21 407	-	22.0
293219 その他の空調・住宅関連機器	801 378	-	-	801 378	-	-
293919 他に分類されない民生用電気機械器具	80 182	-	-	80 182	-	△ 24.6
294221 電気照明器具の部分品・取付具・附属品	8 876	-	-	8 876	-	△ 18.1
297119 その他の電気計測器	10 900	-	-	10 900	-	△ 5.0
31 輸送用機械						
311213 トラックボデー	195 565	-	-	195 565	-	16.3
311214 特別用途車ボデー	921 943	-	-	921 943	-	7.7
311314 自動車用内燃機関の部分品・取付具・附属品	113 722	-	-	113 722	-	0.3
311317 シャシー部品、車体部品	39 381	-	-	39 381	-	△ 1.9
311329 その他の自動車部品(二輪自動車部品を含む)	1 727 689	-	-	1 727 689	-	△ 2.6
311391 自動車部分品・附属品(二輪自動車を含む)(賃加工)	235 155	-	-	-	235 155	△ 15.9
312211 機関車の部分品・取付具・附属品	45 347	-	-	45 347	-	23.0
312212 電車・客貨車の部分品・取付具・附属品	271 914	-	-	271 914	-	△ 5.3
312291 鉄道車両用部分品(賃加工)	203 270	-	-	-	203 270	△ 13.7
313191 船舶新造・改造・修理(賃加工)	40 493	-	-	-	40 493	△ 8.1
313421 船用機関の部分品・取付具・附属品	86 615	-	-	86 615	-	△ 13.4

製造品及び賃加工品	総額 (万円)	製造品出荷額			加工賃 収入額 (万円)	対前年 増減率 (%)
		数量	単位	金額 (万円)		
313491 船用機関・同部分品・取付具・附属品(賃加工)	54 641	-	-	-	54 641	1.5
319919 他に分類されない輸送用機械器具、同部分品・ 取付具・附属品	61 500	-	-	61 500	-	11.8
32 その他						
328211 畳、畳床	15 926	18 801	畳	15 926	-	18.1
329211 看板、標識機、展示装置(電氣的、機械的でない もの)	194 113	-	-	194 113	-	1.2
329212 看板、標識機、展示装置(電氣的、機械的なも の)	26 205	-	-	26 205	-	11.8
329291 看板・標識機(賃加工)	8 254	-	-	-	8 254	426.1
329919 他に分類されないその他の製品	54 802	-	-	54 802	-	-

品目別製造品出荷額及び加工賃収入額について、事業所が1又は2のため金額を秘匿したもの

品目番号	製造品及び賃加工品名	品目番号	製造品及び賃加工品名
091191	部分肉、冷凍肉(ブロイラーを除く)(賃加工)	094912	ルウ類
091291	肉加工品(賃加工)	094991	その他の調味料(賃加工)
091311	処理牛乳	095312	水あめ、麦芽糖
091312	乳飲料、乳酸菌飲料	096111	精米(砕精米を含む)
091313	練乳、粉乳、脱脂粉乳	096112	精麦
091391	処理牛乳・乳飲料(賃加工)	096211	小麦粉
091411	バター	096212	小麦製粉かす
091413	クリーム	097191	パン(賃加工)
091414	アイスクリーム	097291	生菓子(賃加工)
091419	その他の乳製品	097491	米菓(賃加工)
092119	その他の水産缶詰・瓶詰	097911	あめ菓子
092212	海藻加工品	097912	チョコレート類
092491	塩干・塩蔵品(賃加工)	097991	その他のパン・菓子(賃加工)
092611	冷凍水産食品	098121	牛脂
092911	素干・煮干	098122	豚脂
093111	野菜缶詰(瓶詰・つぼ詰を含む)	098129	その他の動植物油脂
093291	野菜漬物(賃加工)	098219	その他の食用油脂
094311	ウスター・中濃・濃厚ソース	099213	洋風めん
094319	その他のソース類	099411	あん類
094411	食酢	099491	あん類(賃加工)

品目番号	製造品及び賃加工品名	品目番号	製造品及び賃加工品名
099691	そう(惣)菜(賃加工)	112511	細幅織物
099712	調理パン、サンドイッチ	114511	綿織物手加工染色・整理
099921	こうじ、種こうじ、麦芽	115191	ロープ・コード・トワイン(賃加工)
099931	ふ、焼ふ	116111	織物製成人男子・少年用背広服上衣(ブレザー、ジャンパー等を含む)
101112	ジュース	116115	織物製成人男子・少年用制服ズボン
102111	果実酒	116116	織物製成人男子・少年用ゴム引合羽・レインコート・ビニル合羽
102212	発泡酒	116191	織物製成人男子・少年服(賃加工)
102391	清酒(賃加工)	116291	織物製成人女子・少女服(賃加工)
102414	ウイスキー	116511	織物製事務用・作業用・衛生用衣服
102419	その他の蒸留酒・混成酒	116591	織物製事務用・作業用・衛生用・スポーツ用衣服(賃加工)
104111	人造氷	116592	織物製学校服(賃加工)
106112	ペット用飼料	116691	ニット製外衣(アウターシャツ類、セーター類などを除く)(賃加工)
111411	純綿糸(落綿糸を含む)	116791	ニット製アウターシャツ類(賃加工)
111412	混紡綿糸(落綿糸を含む)	116811	ニット製成人男子・少年用セーター・カーディガン・ベスト類
111511	ビスコース・スフ糸(混紡を含む)	116812	ニット製成人女子・少女用セーター・カーディガン・ベスト類
111513	アクリル紡績糸(混紡を含む)	116912	ニット製スポーツ用ズボン・スカート
111514	ポリエステル紡績糸(混紡を含む)	116991	その他の外衣・シャツ(賃加工)
111519	その他の化学繊維紡績糸	117312	ニット製寝着類
112119	その他の綿広幅生地織物	118111	既製和服・帯(縫製加工されたもの)
112143	ポリエステル紡績糸織物	118191	和装製品(足袋を含む)(賃加工)

品目番号	製造品及び賃加工品名	品目番号	製造品及び賃加工品名
119111	ふとん(羊毛ふとんを含む)	129911	柄、引手、つまみ、握り、台木、これらの類似品
119112	羽毛ふとん	129912	木製台所用品
119119	その他の寝具(毛布を除く)	131115	木製音響機器用キャビネット
119191	寝具(賃加工)	131116	木製ベッド
119319	その他の繊維製床敷物、同類似品	131215	金属製柵・戸棚
119411	綿帆布製品	132111	宗教用具
119511	繊維製袋	132191	宗教用具(賃加工)
119711	タオル(ハンカチーフを除く)	133191	建具(塗装を含む)(賃加工)
119919	他に分類されない繊維製品(ニット製を含む)	141112	製紙クラフトパルプ
121114	箱材、荷造用仕組材	142112	非塗工印刷用紙
121121	木材の素材(製材工場からのもの)	142113	塗工印刷用紙
122111	造作材(建具を除く)	142115	情報用紙
122211	普通合板	142123	雑種紙
122212	特殊合板(集成材を除く)	142214	マニラボール
122291	合板(賃加工)	143114	積層加工紙
123211	木箱	143211	段ボール(シート)
123212	折箱	143291	段ボール(賃加工)
123311	たる	144191	事務用・学用紙製品(賃加工)
129111	薬品処理木材	144991	その他の紙製品(賃加工)
129191	木材薬品処理(賃加工)	145191	重包装紙袋(賃加工)

品目番号	製造品及び賃加工品名	品目番号	製造品及び賃加工品名
145412	簡易箱	162315	窒素
145413	貼箱	162912	りん酸
145419	その他の紙器	162921	硫酸(100%換算)
145491	紙器(賃加工)	162923	カリウム塩類
149939	その他の紙製衛生用品	162928	活性炭
149941	紙管	162935	炭酸カルシウム
149991	その他のパルプ・紙・紙加工品(賃加工)	162991	その他の無機化学工業製品(賃加工)
149992	紙裁断(賃加工)	163239	その他の脂肪族系中間物
151212	おう版印刷物(紙に対するもの)	163311	エチルアルコール(95%換算)
151291	オフセット印刷以外の印刷(紙に対するもの)(賃加工)	163411	テレフタル酸、ジメチルテレフタレート
152114	鉛版	163413	トリレンジイソシアネート(T. D. I)
161112	アンモニア、アンモニア水(NH ₃ 100%換算)	163414	カプロラクタム
161121	石灰窒素	163415	シクロヘキサン
161129	その他のりん酸質肥料	163429	その他の環式中間物
161211	化成肥料	163514	不飽和ポリエステル樹脂
161212	配合肥料	163524	ポリアミド系樹脂
161919	その他の化学肥料	163527	エポキシ樹脂
162119	その他のソーダ工業製品	163911	ホルマリン
162214	カーボンブラック	163919	その他のメタン誘導品
162291	無機顔料(賃加工)	163931	フタル酸系可塑剤

品目番号	製造品及び賃加工品名	品目番号	製造品及び賃加工品名
163949	他に分類されない有機化学工業製品	182112	その他の軟質プラスチックフィルム(厚さ0.2mm未満で軟質のもの)
163991	その他の有機化学工業製品(賃加工)	182591	プラスチックフィルム・シート・床材・合成皮革加工品(賃加工)
164211	浴用石けん(薬用、液状を含む)	183211	自動車用プラスチック製品
164212	洗濯石けん(固型、粉末)	183212	輸送機械用プラスチック製品(自動車用を除く)
164219	その他の石けん	183411	工業用プラスチック製品の加工品(切断、接合、塗装、蒸着めっき、バフ加工等)
164413	電気絶縁塗料	183491	工業用プラスチック製品の加工品(賃加工)
164419	その他の塗料、同関連製品	184111	軟質プラスチック発泡製品(半硬質性を含む)
164619	その他の洗浄剤・磨用剤	184191	軟質プラスチック発泡製品(半硬質性を含む)(賃加工)
164711	ろうそく	184212	硬質プラスチック発泡製品(薄板)(厚さ3mm未満のもの)
165211	医薬品製剤(医薬部外品製剤を含む)	185112	再生プラスチック成形材料
166115	クリーム	185291	廃プラスチック製品(賃加工)
166116	化粧水	189191	プラスチック製日用雑貨・食卓用品等(賃加工)
166119	その他の仕上用・皮膚用化粧品	189212	飲料用プラスチックボトル
166919	その他の化粧品・調整品	189891	他に分類されないプラスチック製品の加工品(賃加工)
169229	その他の農薬	193191	ゴムベルト(賃加工)
169412	セルロース系接着剤、プラスチック系接着剤	193311	防振ゴム
169991	他に分類されない化学工業製品(賃加工)	193312	ゴムロール
179929	他に分類されない石油製品・石炭製品	193315	ゴムライニング
181419	その他のプラスチック異形押出製品	199319	その他の練生地
181511	プラスチック板・棒・管・継手・異形押出製品の加工品(切断、接合、塗装、蒸着めっき、バフ加工等)	199919	その他のゴム製品

品目番号	製造品及び賃加工品名	品目番号	製造品及び賃加工品名
204111	紳士用革靴(23cm以上)	224992	その他の表面処理鋼材(賃加工)
211219	その他の板ガラス	225311	普通鋼鋳鋼(鋳放しのもの)(鋳鋼管を含む)
211291	板ガラス加工(賃加工)	225312	特殊鋼鋳鋼(鋳放しのもの)(鋳鋼管を含む)
211992	ガラス研磨(賃加工)	225411	鍛工品
212314	コンクリート管(遠心力鉄筋コンクリート管を除く)	225491	鍛工品(賃加工)
212315	空洞コンクリートブロック	229919	その他の鉄鋼品
212316	土木用コンクリートブロック	233212	アルミニウム押出し品(抽伸品を含む)
214419	その他の電気用陶磁器	234113	銅被覆線
214612	内装タイル	234114	巻線
215219	その他の不定形耐火物	235591	非鉄金属鍛造品(賃加工)
217211	ビトリファイド研削と石(シリケート研削と石を含む)	239929	その他の非鉄金属製品
218111	砕石	241129	その他のめっき板製品
218211	再生骨材	242119	その他の洋食器
218491	石工品(賃加工)	242191	洋食器(賃加工)
219212	石こうボード、同製品	242291	機械刃物(賃加工)
219313	軽質炭酸カルシウム	242312	ほう丁
219991	他に分類されない窯業・土石製品(賃加工)	242314	はさみ
221134	普通鋼鋼線	242319	その他の利器工匠具、手道具
221148	特殊鋼磨帯鋼(幅600mm未満でコイル状のもの)	242511	手引のこぎり
221151	特殊鋼鋼線	242591	手引のこぎり・のこ刃(賃加工)

品目番号	製造品及び賃加工品名	品目番号	製造品及び賃加工品名
242611	農業用器具	245311	粉末や金製品
242691	農業用器具・同部分品(賃加工)	245391	粉末や金製品(賃加工)
242913	架線金物	247111	鉄丸くぎ
242919	他に分類されない金物類	247913	ワイヤロープ(鋼より線を含む)
243111	金属製管継手	248111	ボルト、ナット
243113	その他の配管工事用附属品	248113	座金(ワッシャ)
243191	配管工事用附属品(賃加工)	248119	その他のボルト・ナット等関連製品
243221	石油ストーブ	248191	ボルト・ナット・リベット・小ねじ・木ねじ等(賃加工)
243991	その他の暖房・調理装置・同部分品(賃加工)	249212	つるまきばね
244211	橋りょう	249213	線ばね
244311	住宅用アルミニウム製サッシ	249214	うす板ばね
244391	金属製サッシ・ドア(賃加工)	249219	その他のばね
244412	ユニットハウス	249911	金属製パッキン、ガスケット(非金属併用を含む)
244512	シャッター	249912	金属板ネームプレート
244513	建築用板金製品	251121	ボイラの部分品・取付具・附属品
244613	ドラム缶	251312	はん用ディーゼル機関
245111	アルミニウム製機械部分品(機械仕上げをしないもの)	251313	はん用内燃機関の部分品・取付具・附属品
245112	アルミニウム製台所・食卓用品	251991	その他の原動機(賃加工)
245119	その他の打抜・プレス加工アルミニウム、同合金製品	252119	その他のポンプ
245191	打抜・プレス加工アルミニウム・同合金製品(賃加工)	252121	ポンプ、同装置の部分品・取付具・附属品

品目番号	製造品及び賃加工品名	品目番号	製造品及び賃加工品名
252191	ポンプ・同装置・同部分品・取付具・附属品(賃加工)	264214	製材・木材加工・合板機械の部分品・取付具・附属品
252291	空気圧縮機・ガス圧縮機・送風機・同部分品・取付具・附属品(賃加工)	264319	その他の製紙機械
252321	油圧機器の部分品・取付具・附属品	264415	印刷・製本・紙工機械の部分品・取付具・附属品
252331	空気圧機器(空気圧ユニット機器を含む)	264491	印刷・製本・紙工機械・同部分品・取付具・附属品(賃加工)
252332	空気圧機器の部分品・取付具・附属品	265191	鋳造装置・同部分品・取付具・附属品(賃加工)
252391	油圧・空気圧機器・同部分品・取付具・附属品(賃加工)	265211	ろ過機器
253121	動力伝導装置の部分品・取付具・附属品	265213	熱交換器(分縮機、熱換器を含む)
253213	エレベータ・エスカレータの部分品・取付具・附属品	265215	反応機、発生炉、乾留炉、電解槽
253319	その他のクレーン	265221	化学装置用タンク
253329	その他の物流運搬設備	265222	環境装置(化学的処理を行うもの)
253411	工業窯炉	265229	その他の化学機械、同装置
253519	その他の冷凍機応用製品	265291	化学機械・同装置・同部分品・取付具・附属品(賃加工)
259311	切断、屈曲、ねじ切等パイプ加工品(機械用金属製パイプ加工)	265311	射出成形機
259391	切断・屈曲・ねじ切等パイプ加工(賃加工)	265319	その他のプラスチック加工機械、同附属装置(手動式を含む)
259415	玉軸受・ころ軸受の部分品	266124	研削盤
261129	その他の栽培用・管理用機器	266125	歯切り盤、歯車仕上機械
261149	その他の農業用機械	266127	マシニングセンタ
262116	コンクリート機械	266216	せん断機(シャーリングマシン)
264111	穀物処理機械、同装置	266229	その他の金属加工機械
264115	肉製品・水産製品製造機械	266291	金属加工機械(賃加工)

品目番号	製造品及び賃加工品名	品目番号	製造品及び賃加工品名
266411	特殊鋼切削工具	273315	圧力計・流量計・液面計等の部分品・取付具・附属品
266416	治具、金属加工用附属品	273411	工業用長さ計
267211	フラットパネルディスプレイ製造装置	273491	精密測定器・同部分品・取付具・附属品(賃加工)
267212	フラットパネルディスプレイ製造装置の部分品・取付具・附属品	273621	試験機の部分品・取付具・附属品
267291	フラットパネルディスプレイ製造装置・同部分品・取付具・附属品(賃加工)	273691	試験機・同部分品・取付具・附属品(賃加工)
269112	鍛造用金型	273811	理化学機械器具
269113	鋳造用金型(ダイカスト用を含む)	273919	他に分類されない計量器・測定器・分析機器・試験機・測量機械器具・理化学機械器具
269219	その他の非金属用金型、同部分品・附属品	274111	医療用機械器具、同装置
269291	非金属用金型・同部分品・附属品(賃加工)	274112	病院用器具、同装置
269491	ロボット・同装置の部分品・取付具・附属品(賃加工)	274113	医療用機械器具の部分品・取付具・附属品
269911	ゴム工業用機械器具	274191	医療用機械器具・同部分品・取付具・附属品(賃加工)
271191	複写機・同部分品・取付具・附属品(賃加工)	274211	歯科用機械器具、同装置
272111	業務用洗濯装置	274311	医療用品
272119	その他のサービス用機械器具	274391	医療用品(動物用医療機械器具を含む)(賃加工)
272312	自動販売機の部分品・取付具・附属品	274411	歯科材料
272391	自動販売機・同部分品・取付具・附属品(賃加工)	275214	写真機・映画用機械の部分品・取付具・附属品
272919	他に分類されないサービス用・娯楽用機械器具	275391	光学機械用レンズ・プリズム研磨(賃加工)
272929	その他のサービス用・娯楽用機械器具の部分品・取付具・附属品	281591	液晶パネル・フラットパネル(賃加工)
273212	はかりの部分品・取付具・附属品	282111	抵抗器
273312	金属温度計	282311	プリント配線板用コネクタ

品目番号	製造品及び賃加工品名	品目番号	製造品及び賃加工品名
282312	コネクタ(プリント配線板用コネクタを除く)	294291	電気照明器具・同部分品・取付具・附属品(賃加工)
282314	リレー	295113	リチウムイオン蓄電池
282391	コネクタ・スイッチ・リレー(賃加工)	295114	蓄電池の部分品・取付具・附属品
285191	電源ユニット・高周波ユニット・コントロールユニット(賃加工)	295191	蓄電池・同部分品・取付具・附属品(賃加工)
285991	その他のユニット部品(賃加工)	296211	医療用電子応用装置
291121	直流・交流小形電動機(3W以上70W未満)	296212	医療用電子応用装置の部分品・取付具・附属品
291151	発電機・電動機・その他の回転電気機械の部分品・取付具・附属品	296919	他に分類されない電子応用装置
291391	電力開閉装置・同部分品・取付具・附属品(賃加工)	296929	その他の電子応用装置の部分品・取付具・附属品
291519	その他の配線器具・配線附属品	297121	電気計測器の部分品・取付具・附属品
292291	内燃機関電装品・同部分品・取付具・附属品(賃加工)	299919	他に分類されない電気機械器具
292912	電気炉	301313	その他の移動局通信装置
292914	電力変換装置	301315	無線応用装置
292991	その他の産業用電気機械器具・同部分品・取付具・附属品(賃加工)	301512	交通信号保安装置の部分品・取付具・附属品
293119	その他のちゅう房機器	302212	デジタルカメラの部分品・取付具・附属品
293191	ちゅう房機器・同部分品・取付具・附属品(賃加工)	302322	電気音響機械器具の部分品・取付具・附属品
293221	空調・住宅関連機器の部分品・取付具・附属品	302391	電気音響機械器具・同部分品・取付具・附属品(賃加工)
293991	その他の民生用電気機械器具・同部分品・取付具・附属品(賃加工)	303412	印刷装置の部分品・取付具・附属品
294113	自動車用電球	303941	その他の附属装置の部分品・取付具・附属品
294119	その他の電球	311212	バスボデー
294219	その他の電気照明器具	311215	トレーラ(トレーラシャシー、ボデーを含む)

品目番号	製造品及び賃加工品名	品目番号	製造品及び賃加工品名
311315	駆動・伝導・操縦装置部品	323112	クロック(ムーブメントを含む)
312112	鉄道用電車(動力付)	324991	その他の楽器・楽器部分品・同材料(賃加工)
312113	内燃動車	326911	印章、印肉、スタンプ、スタンプ台
312114	鉄道用被けん引客車、電車	327111	漆器製家具
312115	鉄道用貨車	327112	漆器製台所・食卓用品
312119	その他の鉄道車両	327191	漆器(賃加工)
313115	鋼製漁船の新造(20総t以上の動力船)	328119	その他のわら工品
313116	特殊用途鋼製船舶の新造(20総t以上の動力船)	328212	畳表
313123	鋼製国内船舶の改造・修理	328291	畳・むしろ類(賃加工)
313211	船体ブロック	328411	歯ブラシ
313291	船体ブロック(賃加工)	328419	その他のブラシ
313313	舟艇の改造・修理	328929	他に分類されない生活雑貨製品
313411	船用ディーゼル機関	329311	パレット
314291	航空機用エンジン・同部分品・取付具・附属品(賃加工)	329419	その他のモデル、模型
314919	その他の航空機部分品・補助装置	329511	工業用模型(木型を含む)
314991	その他の航空機部分品・補助装置(賃加工)		
315921	その他の産業用運搬車両の部分品・取付具・附属品		
319191	自転車・同部分品(賃加工)		
319991	他に分類されない輸送用機械器具・同部分品・取付具・附属品(賃加工)		
322114	装身具・装飾品(貴金属・宝石製を除く)の部分品・附属品		

第8表 従業者規模、産業中分類別工業用地及び工業用水統計表(従業者30人以上の事業所)

従業者規模 産業中分類	事業所数	事業所 敷地面積 (㎡)	1日当たり水源別用水量				
			合計 (㎡)	工業用水道 (㎡)	上水道 (㎡)	井戸水 (㎡)	その他 の淡水 (㎡)
総 数	249	6 540 236	165 765	140 708	13 130	2 665	9 262
(従 業 者 規 模)							
30 ～ 49 人	98	934 865	4 124	2 020	2 020	79	5
50 ～ 99 人	80	1 144 977	6 013	1 454	3 581	582	396
100 ～ 199 人	37	886 880	7 497	4 183	2 091	429	794
200 ～ 299 人	15	599 675	4 233	1 380	1 570	1 283	-
300 人 以 上	19	2 973 839	143 898	131 671	3 868	292	8 067
(産 業 中 分 類)							
09 食 料 品	68	1 034 950	13 543	3 765	7 696	1 812	270
10 飲 料・たばこ・飼料	3	32 647	517	-	464	53	-
11 織 維 工 業	3	61 757	60	44	x	-	x
12 木 材・木 製 品	2	x	x	x	x	-	x
13 家 具・装 備 品	4	31 326	10	-	10	-	-
14 パ ル プ・紙	8	704 449	120 559	119 670	889	-	-
15 印 刷・同 関 連 業	15	102 668	121	-	121	-	-
16 化 学 工 業	8	1 498 116	20 897	11 165	980	-	8 752
17 石 油・石 炭 製 品	1	x	x	-	x	-	-
18 プ ラ ス チ ッ ク 製 品	6	93 406	165	-	159	6	-
19 ゴ ム 製 品	1	x	x	-	x	-	-
20 皮 革 製 品	-	-	-	-	-	-	-
21 窯 業・土 石 製 品	4	93 612	692	100	132	460	-
22 鉄 鋼	9	590 172	1 863	1 708	150	-	5
23 非 鉄 金 属	2	x	x	x	x	-	-
24 金 属 製 品	29	603 238	2 066	1 000	774	292	-
25 は ん 用 機 械	6	170 431	205	-	165	40	-
26 生 産 用 機 械	27	308 832	451	160	291	-	-
27 業 務 用 機 械	3	23 165	27	-	27	-	-
28 電 子 部 品・デ バ イ ス	10	79 564	802	557	244	1	-
29 電 気 機 械	12	109 019	109	-	109	-	-
30 情 報 通 信 機 械	2	x	x	-	x	-	-
31 輸 送 用 機 械	24	616 777	1 132	570	555	1	6
32 そ の 他	2	x	x	-	x	-	-

統計にいがた No.111

令和4年2月

担当 新潟市総務部総務課

新潟市中央区学校町通1番町602番地1

電話 025-226-2413（統計係直通）
