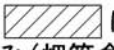
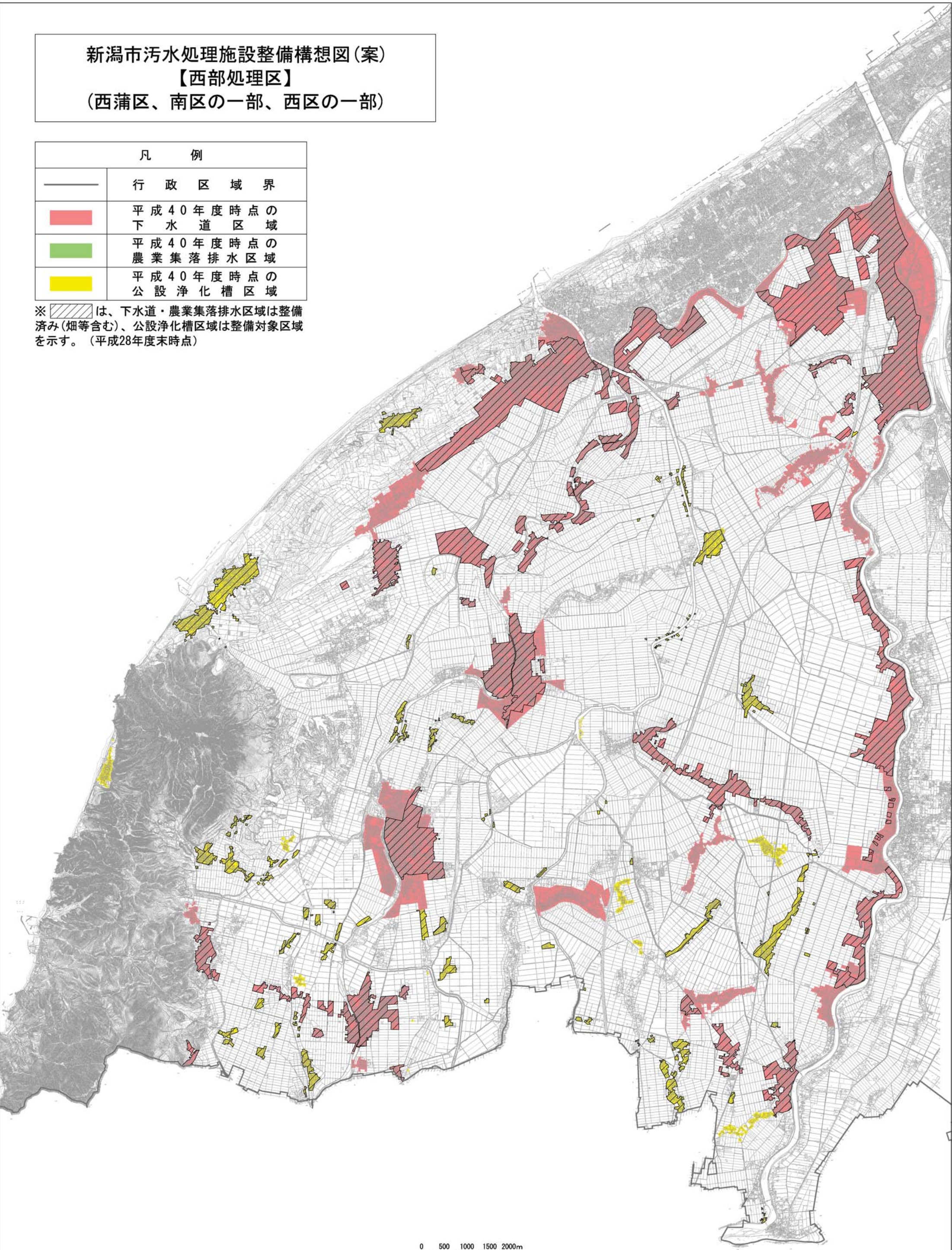


新潟市汚水処理施設整備構想図(案)
 【西部処理区】
 (西蒲区、南区の一部、西区の一部)

凡 例	
—	行政区域界
■	平成40年度時点の 下水道区域
■	平成40年度時点の 農業集落排水区域
■	平成40年度時点の 公設浄化槽区域

※  は、下水道・農業集落排水区域は整備済み(畑等含む)、公設浄化槽区域は整備対象区域を示す。(平成28年度末時点)



0 500 1000 1500 2000m