

令和5年度 市民口腔保健調査の結果について

【調査概要】

1. 目的 新潟市民の成人期から高齢期の歯科口腔保健状況を把握すること。
2. 調査方法
 - (1) 調査期間 令和5年6月4日(日)～10日(土)のうち任意の平日3日間と土曜日(合計4日間)
 - (2) 協力依頼先 45歯科医療機関(新潟市歯科医師会役員(監事除く)及び部員の歯科医療機関)
 - (3) 対象者 調査期間中に協力歯科医療機関に来院(訪問も含む)した本市に住所のある40歳～89歳
 - (4) 調査数の考え方 平日及び土曜を合わせ、1医療機関合計40名を上限とする。

【実施状況】

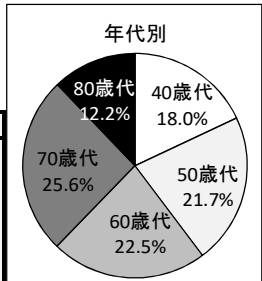
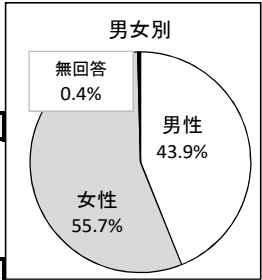
調査依頼	45医院
実施	38医院(実施率84.4%)

【回収結果】

回収数	1,280
無効	14
有効	1,266

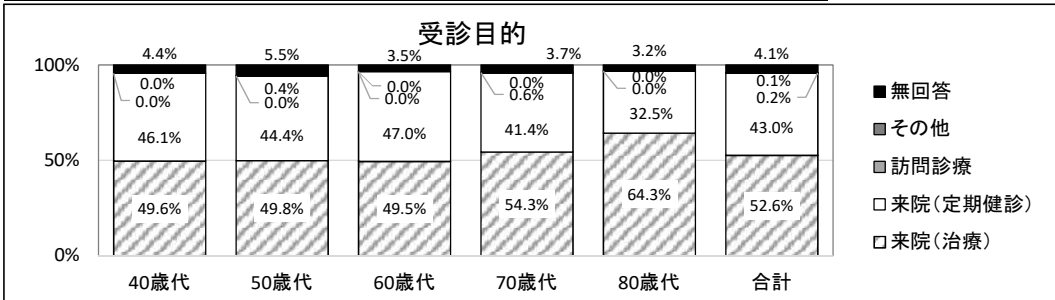
※無効内訳:
年齢対象外11名、年齢未記入2名、市外1名

性別	年代	北	東	中央	江南	秋葉	南	西	西蒲	区不明	合計	
男性	40歳代	4	6	37	9	10	11	15	9	0	101	43.9% 男女別割合
	50歳代	3	18	39	10	8	6	15	6	1	106	
	60歳代	3	14	45	17	4	10	18	14	1	126	
	70歳代	2	21	46	16	18	11	21	14	5	154	
	80歳代	0	6	17	6	7	4	22	7	0	69	
合計		12	65	184	58	47	42	91	50	7	556	
女性	40歳代	2	15	57	12	5	9	17	9	1	127	55.7% 男女別割合
	50歳代	2	16	62	18	10	14	33	8	5	168	
	60歳代	1	25	51	18	12	14	22	12	4	159	
	70歳代	1	29	42	23	14	16	22	18	2	167	
	80歳代	0	5	25	9	4	3	27	9	2	84	
合計		6	90	237	80	45	56	121	56	14	705	
無回答	40歳代	0	0	0	0	0	0	0	0	0	0	0.4% 男女別割合
	50歳代	0	1	0	0	0	0	0	0	0	1	
	60歳代	0	0	0	0	0	0	0	0	0	0	
	70歳代	0	1	1	0	0	0	0	1	0	3	
	80歳代	0	0	0	0	0	0	0	1	0	1	
合計		0	2	1	0	0	0	0	2	0	5	
合計	40歳代	6	21	94	21	15	20	32	18	1	228	18.0%
	50歳代	5	35	101	28	18	20	48	14	6	275	21.7%
	60歳代	4	39	96	35	16	24	40	26	5	285	22.5%
	70歳代	3	51	89	39	32	27	43	33	7	324	25.6%
	80歳代	0	11	42	15	11	7	49	17	2	154	12.2%
合計		18	157	422	138	92	98	212	108	21	1,266	100.0%
割合		1.4%	12.4%	33.3%	10.9%	7.3%	7.7%	16.7%	8.5%	1.7%	100.0%	



受診目的

年代	調査数	受診目的									
		来院(治療)		来院(定期健診)		訪問診療		その他		無回答	
		人数	割合	人数	割合	人数	割合	人数	割合	人数	割合
40歳代	228	113	49.6%	105	46.1%	0	0.0%	0	0.0%	10	4.4%
50歳代	275	137	49.8%	122	44.4%	0	0.0%	1	0.4%	15	5.5%
60歳代	285	141	49.5%	134	47.0%	0	0.0%	0	0.0%	10	3.5%
70歳代	324	176	54.3%	134	41.4%	2	0.6%	0	0.0%	12	3.7%
80歳代	154	99	64.3%	50	32.5%	0	0.0%	0	0.0%	5	3.2%
合計	1,266	666	52.6%	545	43.0%	2	0.2%	1	0.1%	52	4.1%



【令和5年度 市民口腔保健調査 結果】

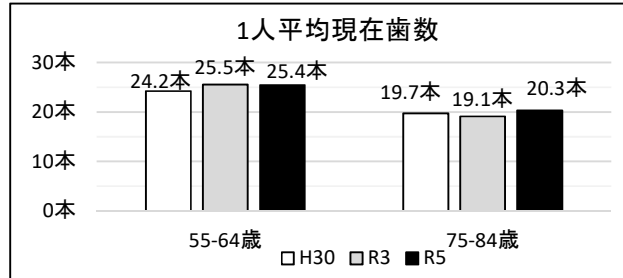
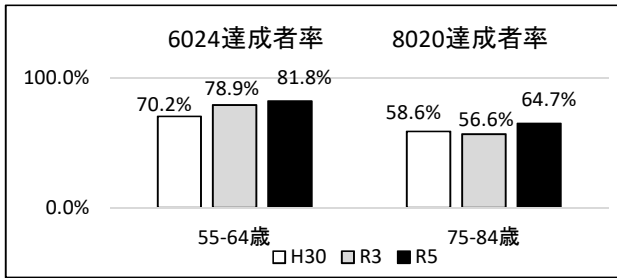
(集計結果の見方)

- ・「無回答」とは、記載がない(空欄)もの。
- ・割合は百分率(%)で表示し、小数点以下第2位を四捨五入して算出した結果、個々の比率が合計100%にならないことがある。

ー現在歯数の状況ー 国と同じ年齢基準で算出

ハチマル ニイマル 関係	年齢	調査数	達成者数	達成者率	1人平均 現在歯数	残存歯数 0本の 人数
6024	55-64歳	258	211	81.8%	25.4本	0
8020	75-84歳	255	165	64.7%	20.5本	3

(参考) 令和4年歯科疾患実態調査
8020達成者率:51.6%



参考※年代別で算出

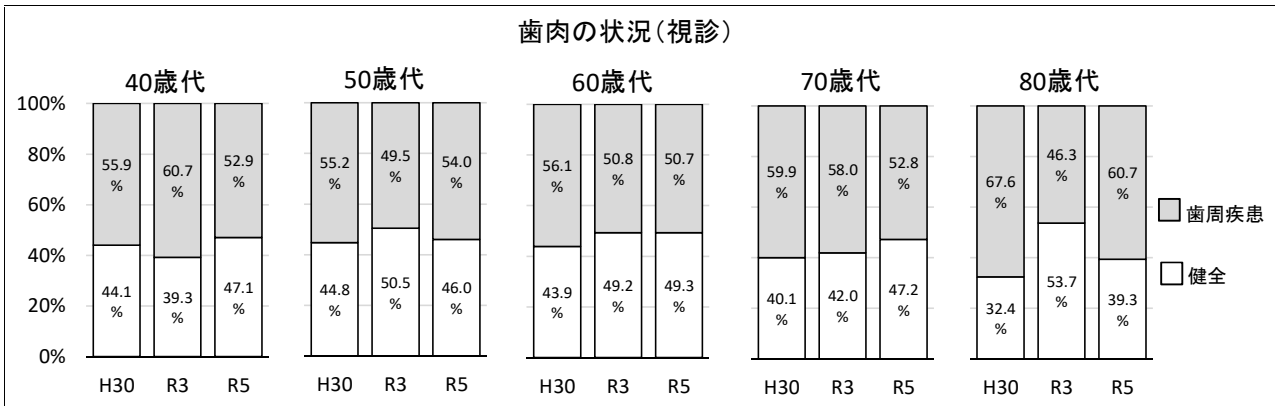
年代別	全体		1人平均 現在歯数	残存歯数20本以上		残存歯数0本		
	有効回答	無回答		人数	割合	人数	割合	
40歳代	228	227	1	27.6本	225	99.1%	0	0.0%
50歳代	275	275	0	27.0本	264	96.0%	0	0.0%
60歳代	285	283	2	24.5本	248	87.6%	0	0.0%
70歳代	324	324	0	21.5本	228	70.4%	2	0.6%
80歳代	154	154	0	19.2本	93	60.4%	4	2.6%
合計	1,266	1,263	3		1,058	83.6%	6	0.5%

ー歯肉の状態ー

※対象外: 残存歯0本の方

年代別	全体		無回答・ 対象外※	健全		歯肉炎		歯周炎		再計) 歯周疾患	
	有効回答			人数	割合	人数	割合	人数	割合	人数	割合
40歳代	228	227	1	107	47.1%	110	48.5%	10	4.4%	120	52.9%
50歳代	275	274	1	126	46.0%	122	44.5%	26	9.5%	148	54.0%
60歳代	285	282	3	139	49.3%	122	43.3%	21	7.4%	143	50.7%
70歳代	324	322	2	152	47.2%	139	43.2%	31	9.6%	170	52.8%
80歳代	154	150	4	59	39.3%	79	52.7%	12	8.0%	91	60.7%
合計	1,266	1,255	11	583	46.5%	572	45.6%	100	8.0%	672	53.5%

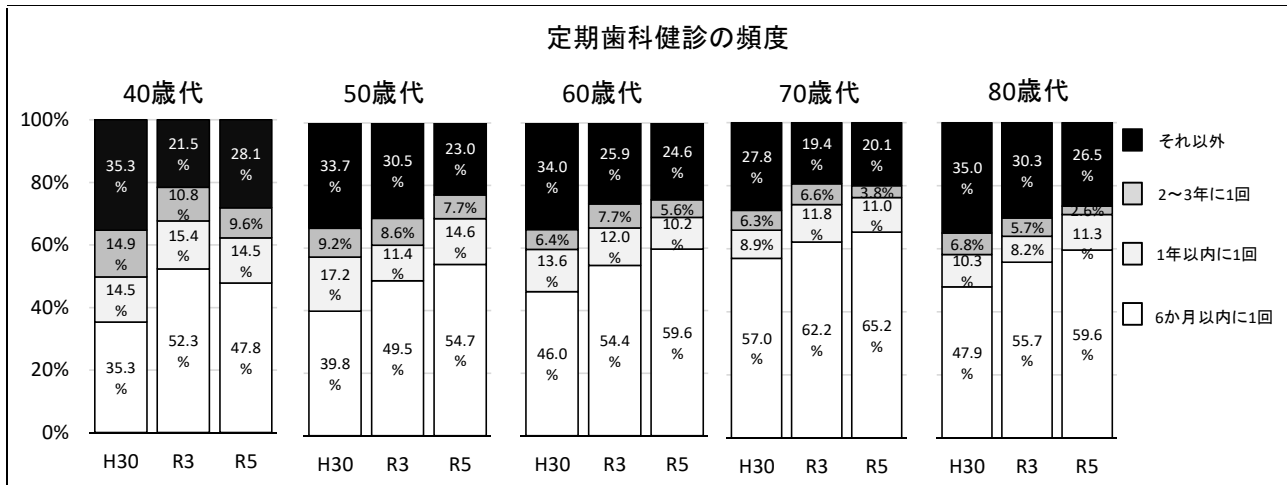
歯肉の状況(視診)



-質問項目の回答結果(問4~8)-

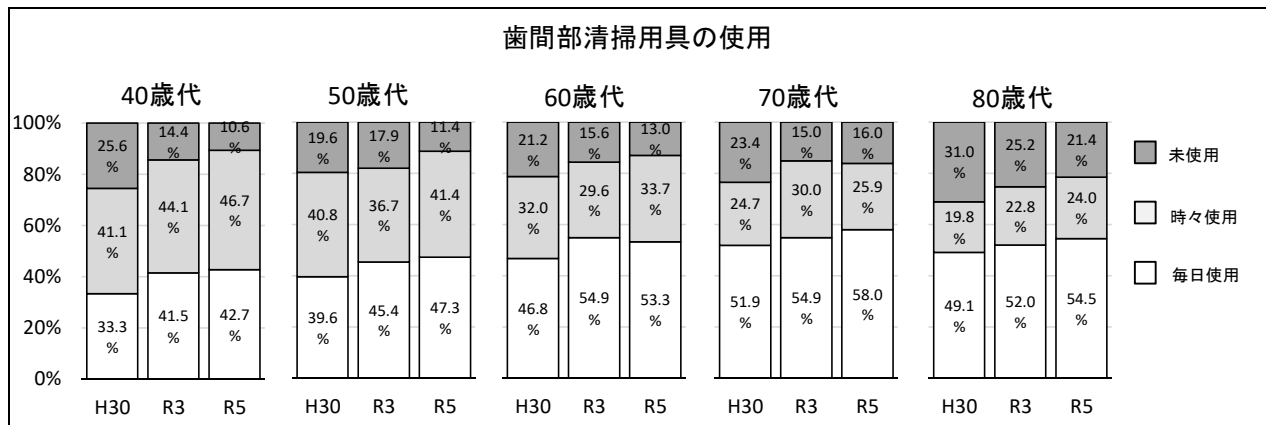
問4. 歯科医療機関での定期歯科健診の頻度はどのくらいですか (定期歯科健診の頻度)

年代別	全体		6か月以内に1回		1年以内に1回		2~3年に1回		それ以外	
	有効回答	無回答	人数	割合	人数	割合	人数	割合	人数	割合
40歳代	228	0	109	47.8%	33	14.5%	22	9.6%	64	28.1%
50歳代	275	1	150	54.7%	40	14.6%	21	7.7%	63	23.0%
60歳代	285	0	170	59.6%	29	10.2%	16	5.6%	70	24.6%
70歳代	324	5	208	65.2%	35	11.0%	12	3.8%	64	20.0%
80歳代	154	3	90	59.6%	17	11.3%	4	2.6%	40	26.5%
合計	1,266	9	727	57.8%	154	12.3%	75	6.0%	301	23.9%



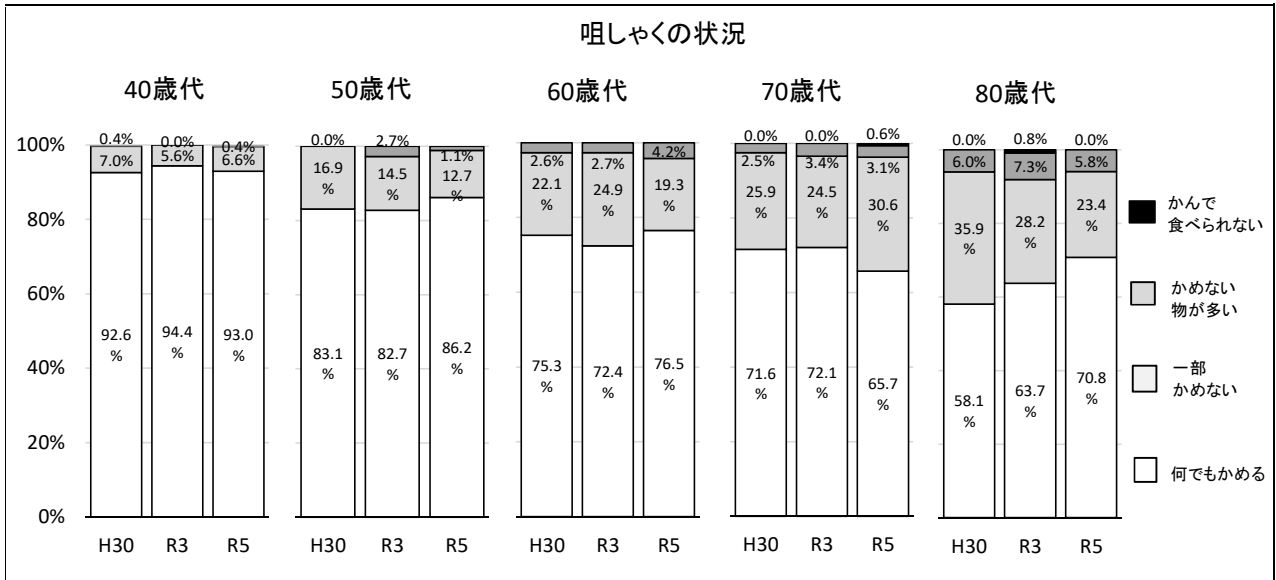
問5. 歯間ブラシまたはデンタルフロス(糸つきようじ)を使っていますか (歯間部清掃用具の使用)

年代別	全体		毎日		時々		いいえ	
	有効回答	無回答	人数	割合	人数	割合	人数	割合
40歳代	228	1	97	42.7%	106	46.7%	24	10.6%
50歳代	275	2	129	47.2%	113	41.4%	31	11.4%
60歳代	285	0	152	53.3%	96	33.7%	37	13.0%
70歳代	324	0	188	58.0%	84	25.9%	52	16.0%
80歳代	154	0	84	54.6%	37	24.0%	33	21.4%
合計	1,266	3	650	51.5%	436	34.5%	177	14.0%



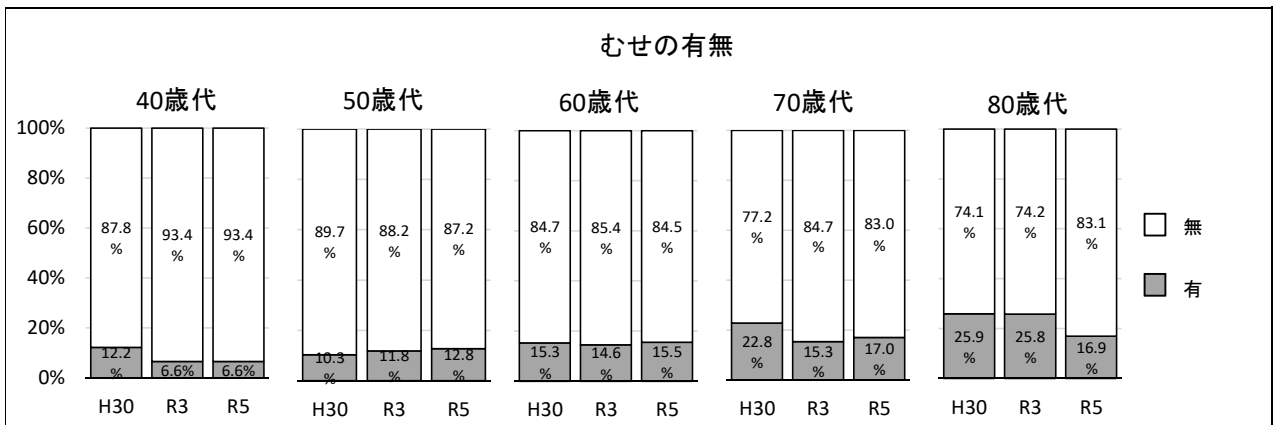
問6. かんで食べる時の状態について教えてください（咀嚼の状況）

年代別	全体	何でもかめる		一部かめない		かめない物が多い		かんで食べられない			
		有効回答	無回答	人数	割合	人数	割合	人数	割合	人数	割合
40歳代	228	227	1	211	93.0%	15	6.6%	1	0.4%	0	0.0%
50歳代	275	275	0	237	86.2%	35	12.7%	3	1.1%	0	0.0%
60歳代	285	285	0	218	76.5%	55	19.3%	12	4.2%	0	0.0%
70歳代	324	324	0	213	65.7%	99	30.6%	10	3.1%	2	0.6%
80歳代	154	154	0	109	70.8%	36	23.4%	9	5.8%	0	0.0%
合計	1,266	1,265	1	988	78.1%	240	19.0%	35	2.8%	2	0.2%



問7. お茶や汁などでむせることがありますか（むせの有無）

年代別	全体	はい		いいえ			
		有効回答	無回答	人数	割合	人数	割合
40歳代	228	228	0	15	6.6%	213	93.4%
50歳代	275	274	1	35	12.8%	239	87.2%
60歳代	285	284	1	44	15.5%	240	84.5%
70歳代	324	324	0	55	17.0%	269	83.0%
80歳代	154	154	0	26	16.9%	128	83.1%
合計	1,266	1,264	2	175	13.8%	1,089	86.2%



問8. 口の渇きが気になりますか（口渇の有無）

年代別	全体			はい		いいえ	
	有効回答	無回答		人数	割合	人数	割合
40歳代	228	0	28	12.3%	200	87.7%	
50歳代	275	1	40	14.6%	234	85.4%	
60歳代	285	1	62	21.8%	222	78.2%	
70歳代	324	0	79	24.4%	245	75.6%	
80歳代	154	0	38	24.7%	116	75.3%	
合計	1,266	2	247	19.5%	1,017	80.5%	

