

(案)

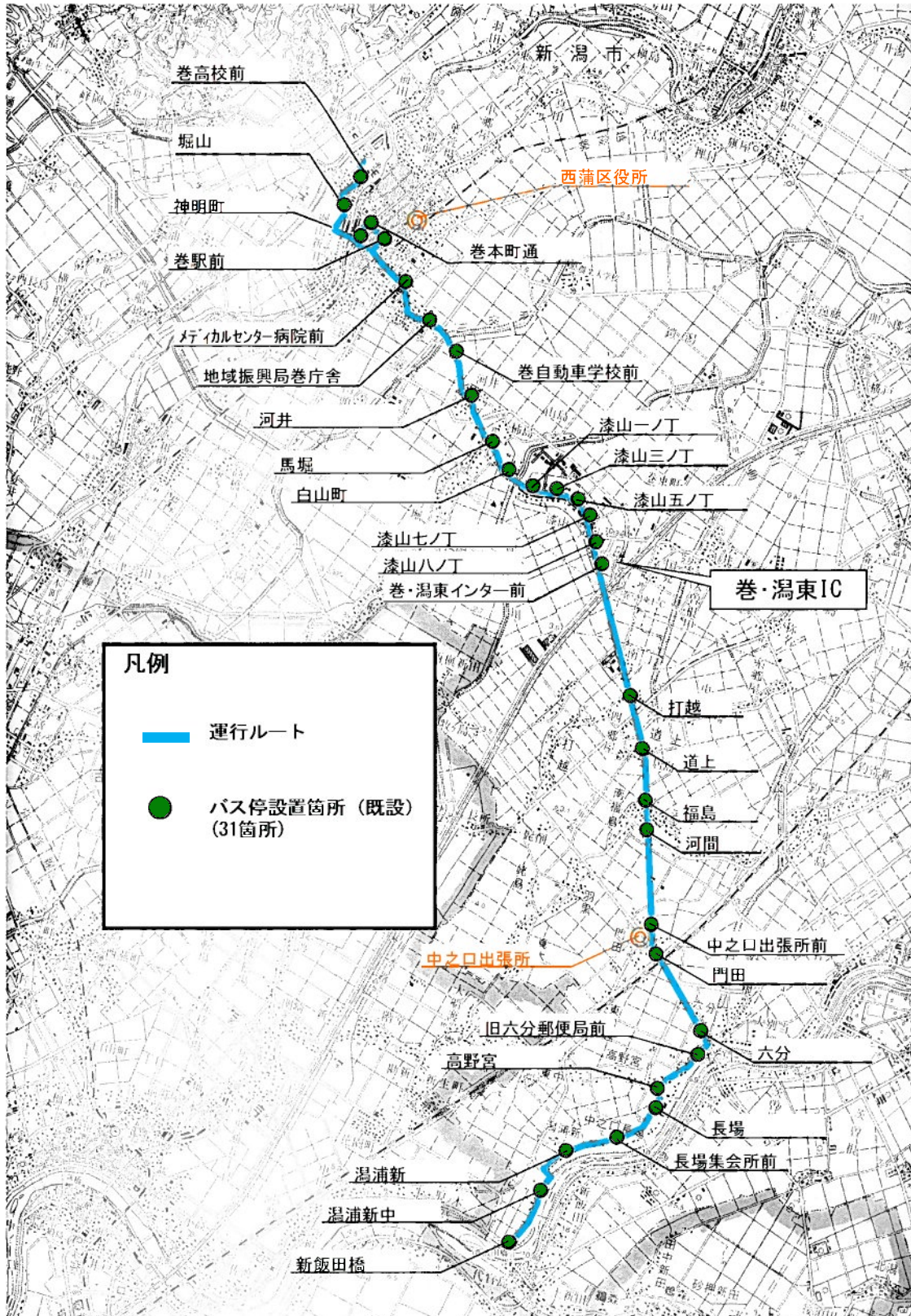
【西蒲区】区バス運行計画 (変更)

- ◆現在の運行概要及び運行実績
  - ◇運行概要及び運行実績…………… 1
  - ◇運行ルート…………… 2
  - ◇運行ルート (巻高校経由部分) …… 3
  - ◇運行ダイヤ…………… 4
  - ◇運行手段詳細…………… 5
  
- ◆新運行計画
  - ◇現在の運行内容との主な相違点…………… 6
  - ◇新運行計画概要…………… 6
    - ・ 道路運送法許可形態
    - ・ 系統
    - ・ 運行手段
    - ・ 運行便数
    - ・ 運行日
    - ・ 運賃
    - ・ 運行主体
    - ・ 運行事業者
  - ◇運行ルート (変更) …… 7
  - ◇運行ルート (変更 巻高校前経由部分) …… 8
  - ◇運行ダイヤ (変更) …… 9
  - ◇運行手段詳細 (変更) …… 10

## ◇現在の運行概要及び運行実績

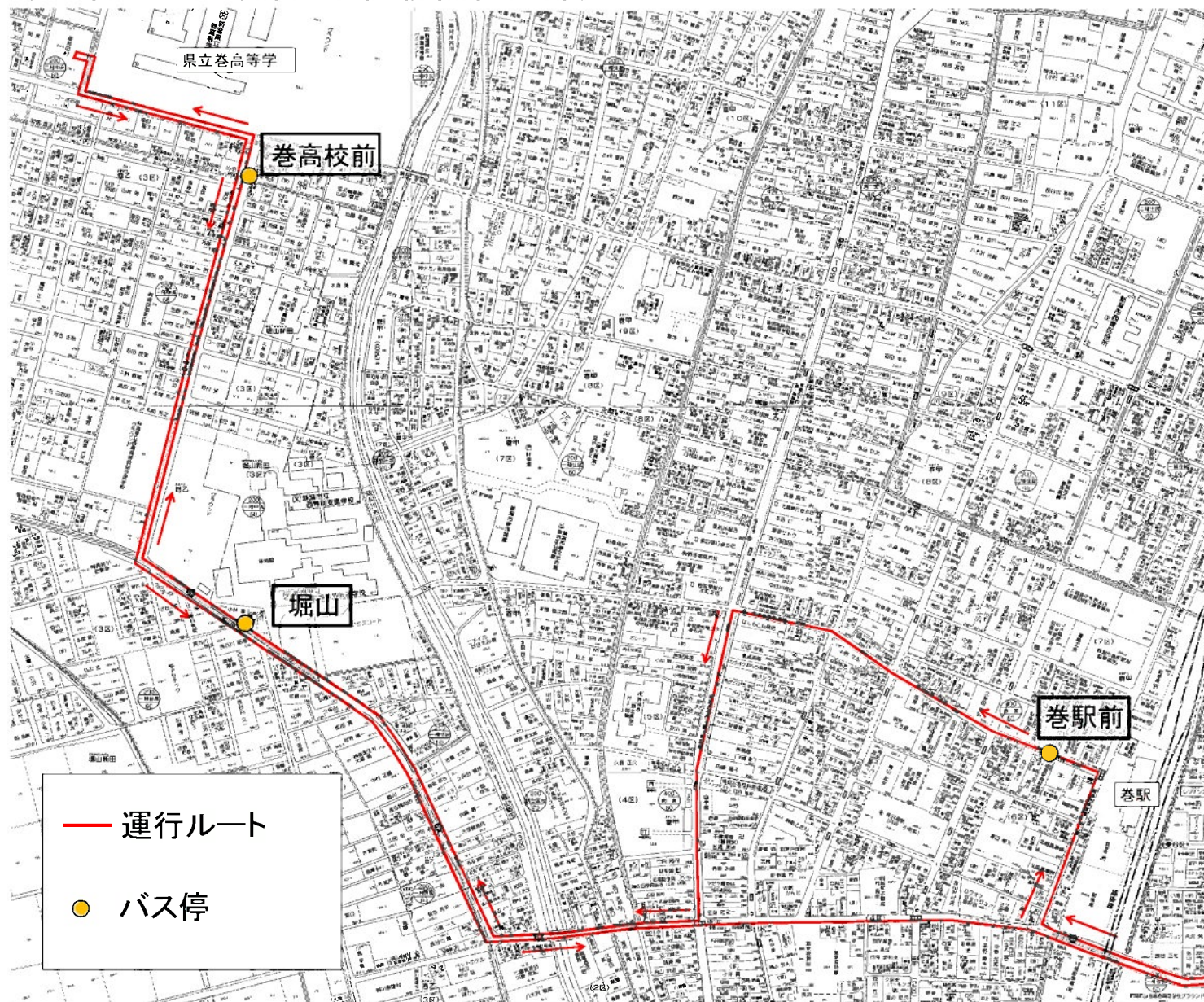
現在の運行概要	
道路運送法許可形態	道路運送法第4条
系統	新飯田橋～巻・潟東 I C～巻駅前(14.6km) 巻・潟東 I C～巻駅前(5.4km) 【3～4便】 新飯田橋～巻・潟東 I C～巻駅前～巻高校前～巻・潟東 I C (23.1km)
運行手段	小型バス(定員43名)
運行便数(便/日)	14便
運行日	平日(年末年始運休)
運賃	対キロ運賃制
運行主体	新潟市
運行事業者	新潟交通観光バス株式会社
平成28年度運行実績	
1日あたり 利用者数(人)	49.7
1便あたりの利用者 数(人)	3.6
収支率(%)	32

# ◇運行ルート(現行)





◇運行ルート(現行 巻高校前経由部分)



# ◇運行ダイヤ（現行）

運行日：月曜～金曜（祝日・12/29～1/3を除く）

■新飯田橋発 ▷ 巻潟東インター駐車場 ▷ 巻駅前行										
停留所	1便	3便	5便	7便	9便	11便	13便			
新飯田橋	6:13	7:33	9:30	/	/	/	19:15			
潟浦新中	6:14	7:34	9:31				19:16			
潟浦新	6:15	7:35	9:32				19:17			
長場集会所前	6:16	7:36	9:33				19:18			
長場	6:17	7:37	9:34				19:19			
高野宮	6:17	7:37	9:34				19:19			
旧六分郵便局前	6:19	7:39	9:36				19:21			
六分	6:21	7:41	9:38				19:23			
門田	6:23	7:43	9:40				19:25			
中之口出張所前	6:23	7:43	9:40				19:25			
河間	6:25	7:45	9:42				19:27			
福島	6:25	7:45	9:42				19:27			
道上	6:26	7:46	9:43				19:28			
打越	6:27	7:47	9:44				19:29			
巻潟東インター駐車場	6:30	7:50	9:47				11:50	14:48	18:10	19:32
漆山八ノ丁	6:31	7:51	9:48				11:51	14:49	18:11	19:33
漆山七ノ丁	6:32	7:52	9:49				11:52	14:50	18:12	19:34
漆山五ノ丁	6:33	7:53	9:50	11:53	14:51	18:13	19:35			
漆山三ノ丁	6:34	7:54	9:51	11:54	14:52	18:14	19:36			
漆山一ノ丁	6:35	7:55	9:52	11:55	14:53	18:15	19:37			
白山町	6:35	7:55	9:52	11:55	14:53	18:15	19:37			
馬堀	6:37	7:57	9:54	11:57	14:55	18:17	19:39			
河井	6:38	7:58	9:55	11:58	14:56	18:18	19:40			
巻自動車学校前	6:39	7:59	9:56	11:59	14:57	18:19	19:41			
地域振興局巻庁舎前	6:40	8:00	9:57	12:00	14:58	18:20	19:42			
行`カシタ-病院前	6:41	8:01	9:58	12:01	14:59	18:21	19:43			
巻駅前	6:47	8:07	10:04	12:07	15:05	18:27	19:49			
堀山		8:11								
巻高校前		8:17								

乗り越し可能

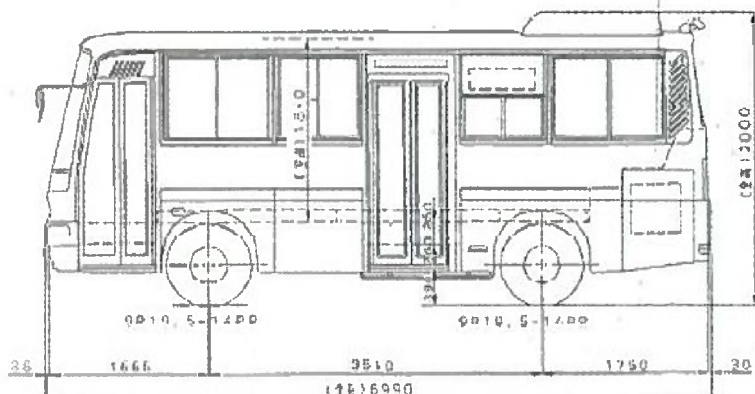
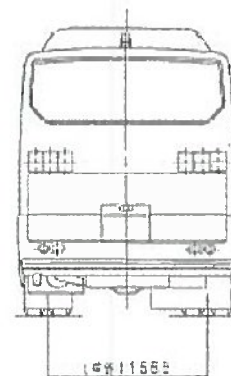
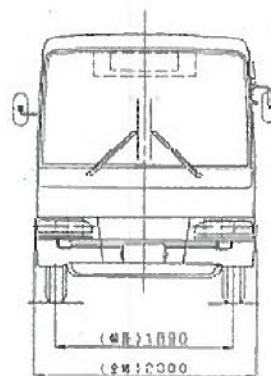
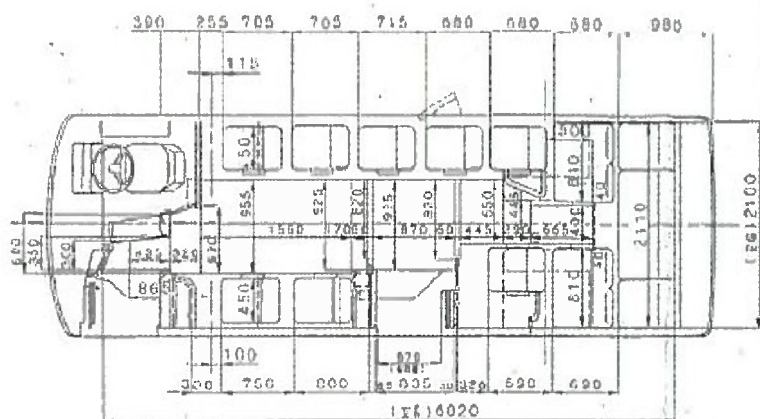
■巻駅前発 ▷ 巻潟東インター駐車場 ▷ 新飯田橋行							
停留所	2便	4便	6便	8便	10便	12便	14便
巻駅前	6:48	↓	10:10	12:15	15:13	18:30	19:50
巻本町通	6:49		10:11	12:16	15:14	18:31	19:51
神明町	6:50		10:12	12:17	15:15	18:32	19:52
行`カシタ-病院前	6:52	8:27	10:14	12:19	15:17	18:34	19:54
地域振興局巻庁舎前	6:53	8:28	10:15	12:20	15:18	18:35	19:55
巻自動車学校前	6:54	8:29	10:16	12:21	15:19	18:36	19:56
河井	6:55	8:30	10:17	12:22	15:20	18:37	19:57
馬堀	6:56	8:31	10:18	12:23	15:21	18:38	19:58
白山町	6:57	8:32	10:19	12:24	15:22	18:39	19:59
漆山一ノ丁	6:58	8:33	10:20	12:25	15:23	18:40	20:00
漆山三ノ丁	6:59	8:34	10:21	12:26	15:24	18:41	20:01
漆山五ノ丁	7:00	8:35	10:22	12:27	15:25	18:42	20:02
漆山七ノ丁	7:01	8:36	10:23	12:28	15:26	18:43	20:03
漆山八ノ丁	7:02	8:37	10:24	12:29	15:27	18:44	20:04
巻潟東インター駐車場	7:04	8:39	10:26	12:31	15:29	18:46	20:06
打越	7:07	/		12:34	15:32	18:49	20:09
道上	7:08		12:35	15:33	18:50	20:10	
福島	7:09		12:36	15:34	18:51	20:11	
河間	7:09		12:36	15:34	18:51	20:11	
中之口出張所前	7:11		12:38	15:36	18:53	20:13	
門田	7:12		12:39	15:37	18:54	20:14	
六分	7:14		12:41	15:39	18:56	20:16	
旧六分郵便局前	7:15		12:42	15:40	18:57	20:17	
高野宮	7:16		12:43	15:41	18:58	20:18	
長場	7:17		12:44	15:42	18:59	20:19	
長場集会所前	7:18		12:45	15:43	19:00	20:20	
潟浦新	7:19		12:46	15:44	19:01	20:21	
潟浦新中	7:20		12:47	15:45	19:02	20:22	
新飯田橋	7:26		12:53	15:51	19:08	20:28	

※3便から4便についてののみ、乗り越しが可能です。



◇運行手段詳細  
【車両仕様図】

三菱KC-M1218F改型リターエンジンバス



型式	KC-M1218F
全長	6900mm
全幅	2000mm
全高	3000mm
室長	5020mm
室幅	2100mm
室高	1840mm
定員	
座席	17名
立席	25名
前座席	0名
車長者	1名
計	43名
新設交通(株)製	
車体外部図	
JFG-2035	
H8.10.21	

【車両写真】



## ◆新運行計画

### ◇現在の運行内容との主な相違点

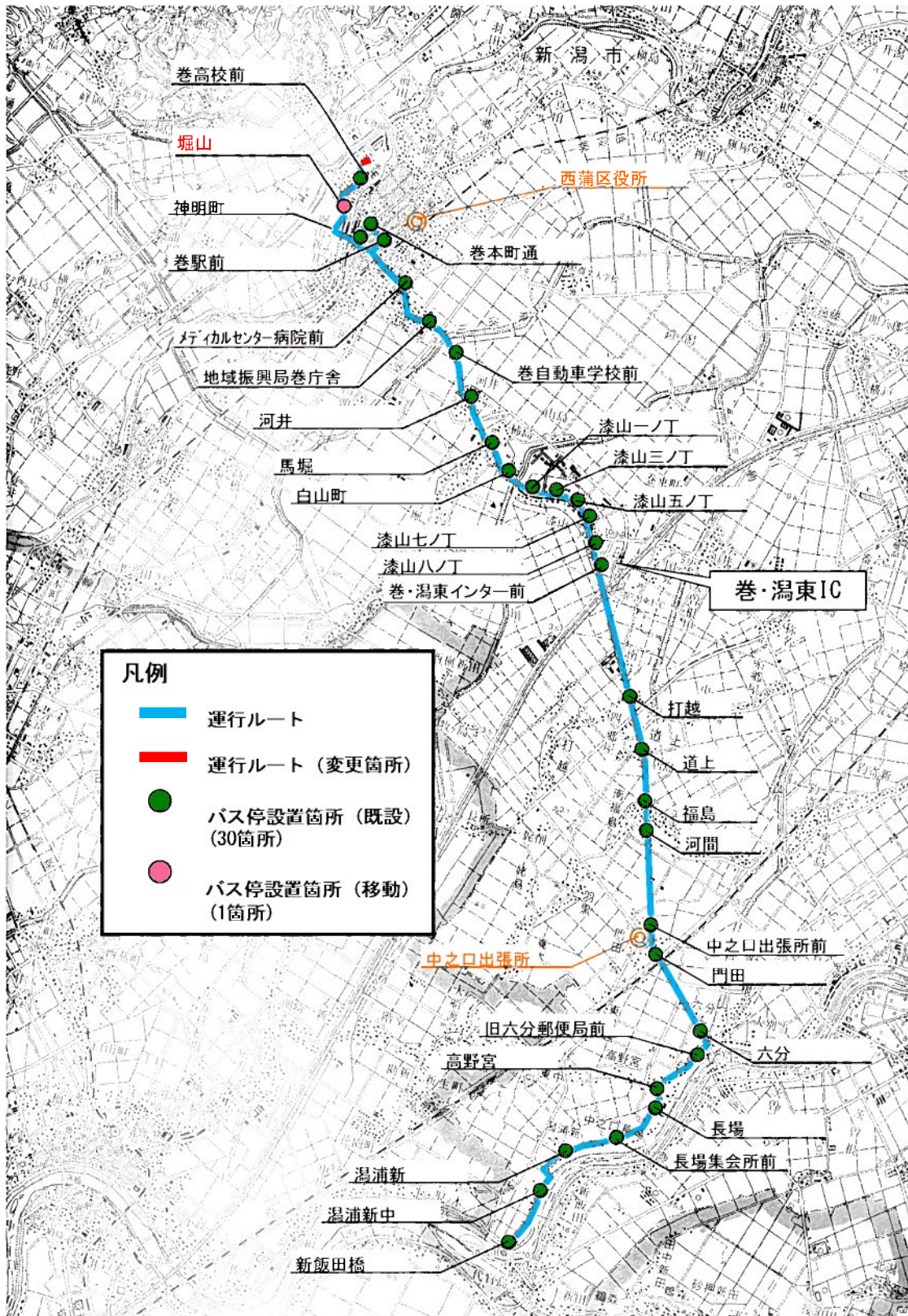
①運行ルートの変更	<ul style="list-style-type: none"> <li>・ 10 便及び 12 便を以下のルートに変更。 巻駅前～（折り返し）～巻高校前～堀山～メディカルセンター病院前～巻・潟東 I C ～新飯田橋</li> <li>・ 巻高校前経由便の折り返し箇所を巻高校駐車場に変更。</li> </ul>
②停留所の変更	<ul style="list-style-type: none"> <li>・ 巻高校経由便についても、巻本町通及び神明町停留所に停車する。</li> <li>・ 4 便の停車順を以下のとおり変更。 変更前：堀山～巻高校前～（折り返し）～メディカルセンター病院前 変更後：巻高校前～（折り返し）～堀山～メディカルセンター病院前</li> <li>・ 上記停車順変更に伴い、堀山を反対車線に移動する（既設の路線バス停留所を使用）。</li> </ul>
③運行手段（車両）の変更	
④運行時刻の変更	

### ◇新運行計画概要

道路運送法許可形態	道路運送法第 4 条
系統	新飯田橋～巻・潟東 I C～巻駅前(14.6km) 巻・潟東 I C～巻駅前(5.4km) <b>【3～4 便】</b> 新飯田橋～巻・潟東 I C～巻駅前～巻高校前～巻・潟東 I C(23.1km) <b>【第 9～10、11～12 便】</b> <b>巻・潟東 I C～巻駅前～巻高校前～巻・潟東 I C～新飯田橋(23.6km)</b>
運行手段	<b>小型バス(定員 35 名)</b>
運行便数(便/日)	14 便
運行日	平日（年末年始運休）
運賃	対キロ運賃制
運行主体	新潟市西蒲区
運行事業者	新潟交通観光バス株式会社
実施予定日	<b>平成 30 年 4 月 2 日</b>



# ◇運行ルート(変更)





◇運行ルート(変更 巻高校前経由部分)



# ◇運行ダイヤ (変更)

運行日:月曜～金曜 (祝日・12/29～1/3を除く)

■新飯田橋発 ▷ 巻潟東インター駐車場 ▷ 巻駅前行							
停留所	1便	3便	5便	7便	9便	11便	13便
新飯田橋	6:13	7:33	9:30	/	/	/	/
潟浦新中	6:14	7:34	9:31				
潟浦新	6:15	7:35	9:32				
長場集会所前	6:16	7:36	9:33				
長場	6:17	7:37	9:34				
高野宮	6:17	7:37	9:34				
旧六分郵便局前	6:19	7:39	9:36				
六分	6:21	7:41	9:38				
門田	6:23	7:43	9:40				
中之口出張所前	6:23	7:43	9:40				
河間	6:25	7:45	9:42				
福島	6:25	7:45	9:42				
道上	6:26	7:46	9:43				
打越	6:27	7:47	9:44				
巻潟東インター駐車場	6:30	7:50	9:47				
漆山八ノ丁	6:31	7:51	9:48	11:51	15:14	16:44	18:29
漆山七ノ丁	6:32	7:52	9:49	11:52	15:15	16:45	18:30
漆山五ノ丁	6:33	7:53	9:50	11:53	15:16	16:46	18:31
漆山三ノ丁	6:34	7:54	9:51	11:54	15:17	16:47	18:32
漆山一ノ丁	6:35	7:55	9:52	11:55	15:18	16:48	18:33
白山町	6:35	7:55	9:52	11:55	15:18	16:48	18:33
馬堀	6:37	7:57	9:54	11:57	15:20	16:50	18:35
河井	6:38	7:58	9:55	11:58	15:21	16:51	18:36
巻自動車学校前	6:39	7:59	9:56	11:59	15:22	16:52	18:37
地域振興局巻庁舎前	6:40	8:00	9:57	12:00	15:23	16:53	18:38
行'カメ'ン'病院前	6:41	8:01	9:58	12:01	15:24	16:54	18:39
巻駅前	6:47	8:07	10:04	12:07	15:30	17:00	18:45

乗り越し可能

乗り越し可能 乗り越し可能

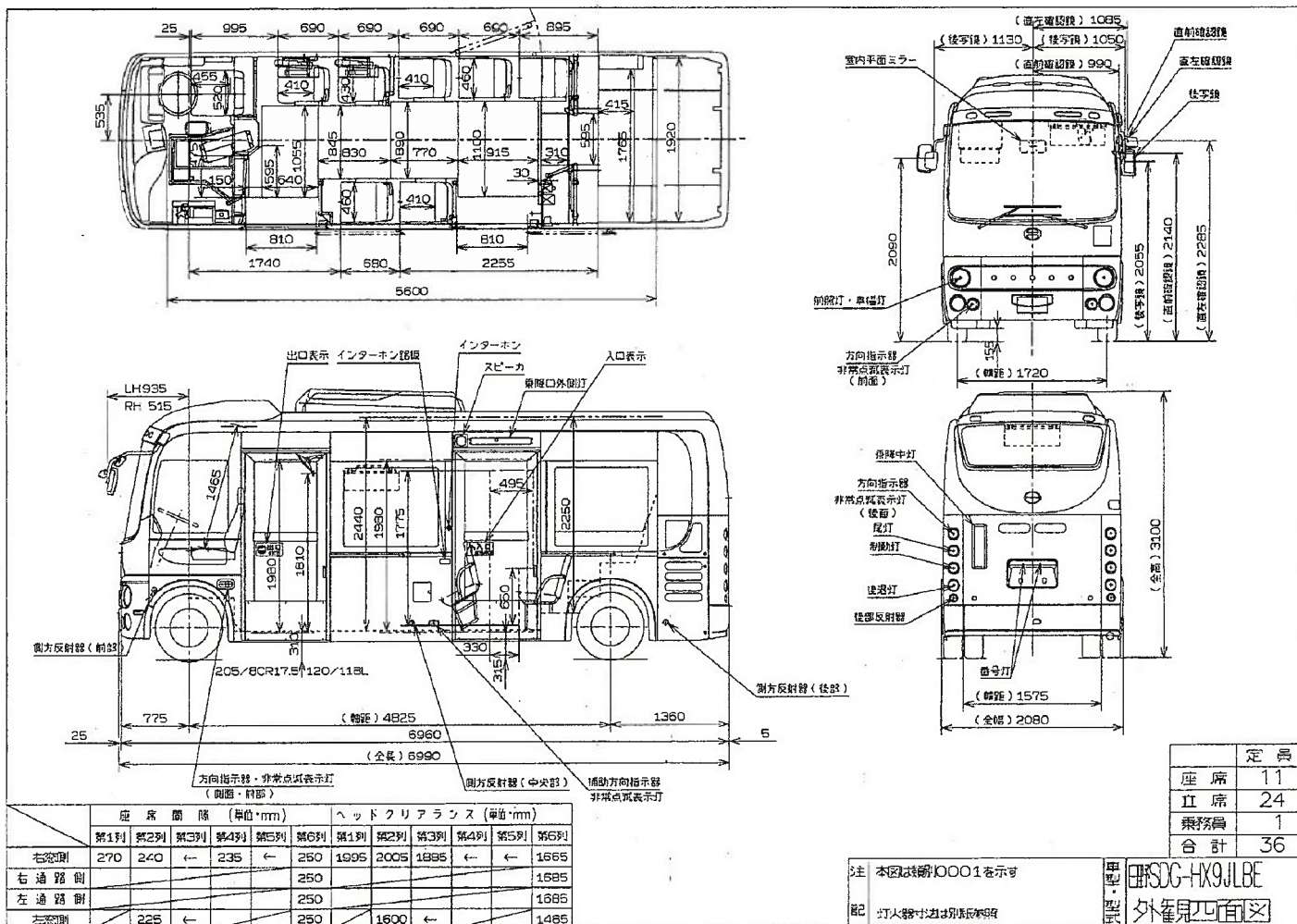
■巻駅前発 ▷ 巻潟東インター駐車場 ▷ 新飯田橋行							
停留所	2便	4便	6便	8便	10便	12便	14便
巻駅前	6:48	8:07	10:10	12:15	15:30	17:00	18:45
巻本町通	6:49	8:08	10:11	12:16	15:31	17:01	18:46
神明町	6:50	8:09	10:12	12:17	15:32	17:02	18:47
巻高校前		8:13			15:40	17:10	
轡山		8:18			15:41	17:11	
行'カメ'ン'病院前	6:52	8:27	10:14	12:19	15:50	17:20	18:49
地域振興局巻庁舎前	6:53	8:28	10:15	12:20	15:51	17:21	18:50
巻自動車学校前	6:54	8:29	10:16	12:21	15:52	17:22	18:51
河井	6:55	8:30	10:17	12:22	15:53	17:23	18:52
馬堀	6:56	8:31	10:18	12:23	15:54	17:24	18:53
白山町	6:57	8:32	10:19	12:24	15:55	17:25	18:54
漆山一ノ丁	6:58	8:33	10:20	12:25	15:56	17:26	18:55
漆山三ノ丁	6:59	8:34	10:21	12:26	15:57	17:27	18:56
漆山五ノ丁	7:00	8:35	10:22	12:27	15:58	17:28	18:57
漆山七ノ丁	7:01	8:36	10:23	12:28	15:59	17:29	18:58
漆山八ノ丁	7:02	8:37	10:24	12:29	16:00	17:30	18:59
巻潟東インター駐車場	7:04	8:39	10:26	12:31	16:02	17:32	19:01
打越	7:07	/	/	12:34	16:05	17:35	19:04
道上	7:08			12:35	16:06	17:36	19:05
福島	7:09			12:36	16:07	17:37	19:06
河間	7:09			12:36	16:07	17:37	19:06
中之口出張所前	7:11			12:38	16:09	17:39	19:08
門田	7:12			12:39	16:10	17:40	19:09
六分	7:14			12:41	16:12	17:42	19:11
旧六分郵便局前	7:15			12:42	16:13	17:43	19:12
高野宮	7:16			12:43	16:14	17:44	19:13
長場	7:17			12:44	16:15	17:45	19:14
長場集会所前	7:18			12:45	16:16	17:46	19:15
潟浦新	7:19			12:46	16:17	17:47	19:16
潟浦新中	7:20			12:47	16:18	17:48	19:17
新飯田橋	7:26			12:53	16:24	17:54	19:23

※3便から4便、9便から10便、11便から12便はそれぞれ乗り越しが可能です。

※3月のJRダイヤ改正に合わせ、運行ダイヤが変更となる可能性があります。



# ◇運行手段詳細 (変更) 【車両仕様図】



## 【車両イメージ】

### 小型ノンステップ車両

メーカー: 日野自動車株式会社 「日野ポンチョ」



※単体色はイメージ