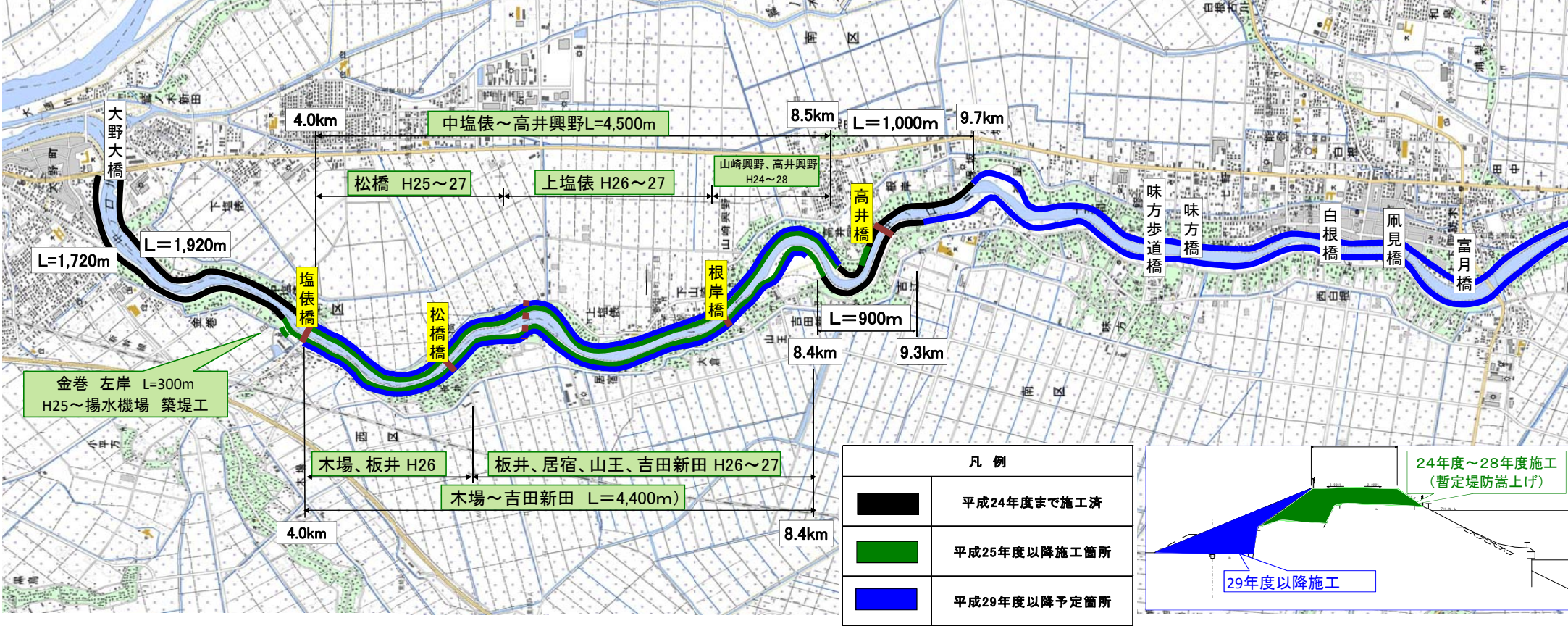


中ノ口川河川改修事業



福島潟河川改修事業

標準横断面図

5.0

1:3

+2.7

+2.0 暫定堤防高

1:3

樋管工

吹切川

松川

弁助川

新江川

吉浦幹線

万代川

HWL +1.7

本田川

現在暫定堤防高2.0mで整備済み

① 潟の拡大

③ 承水路拡幅

承水路

沈砂池

④ 沈砂池の整備

佐々木南部

万十朗川

福島潟

25
~
26
湖岸堤

② 湖岸堤整備

干拓地

現在暫定堤防高2.0mで整備済み

ビュー
福島潟

← 福島潟
放水路

⑤ 福島潟水門

H25~26 湖岸堤

薬井郷川

凡例

今後の整備

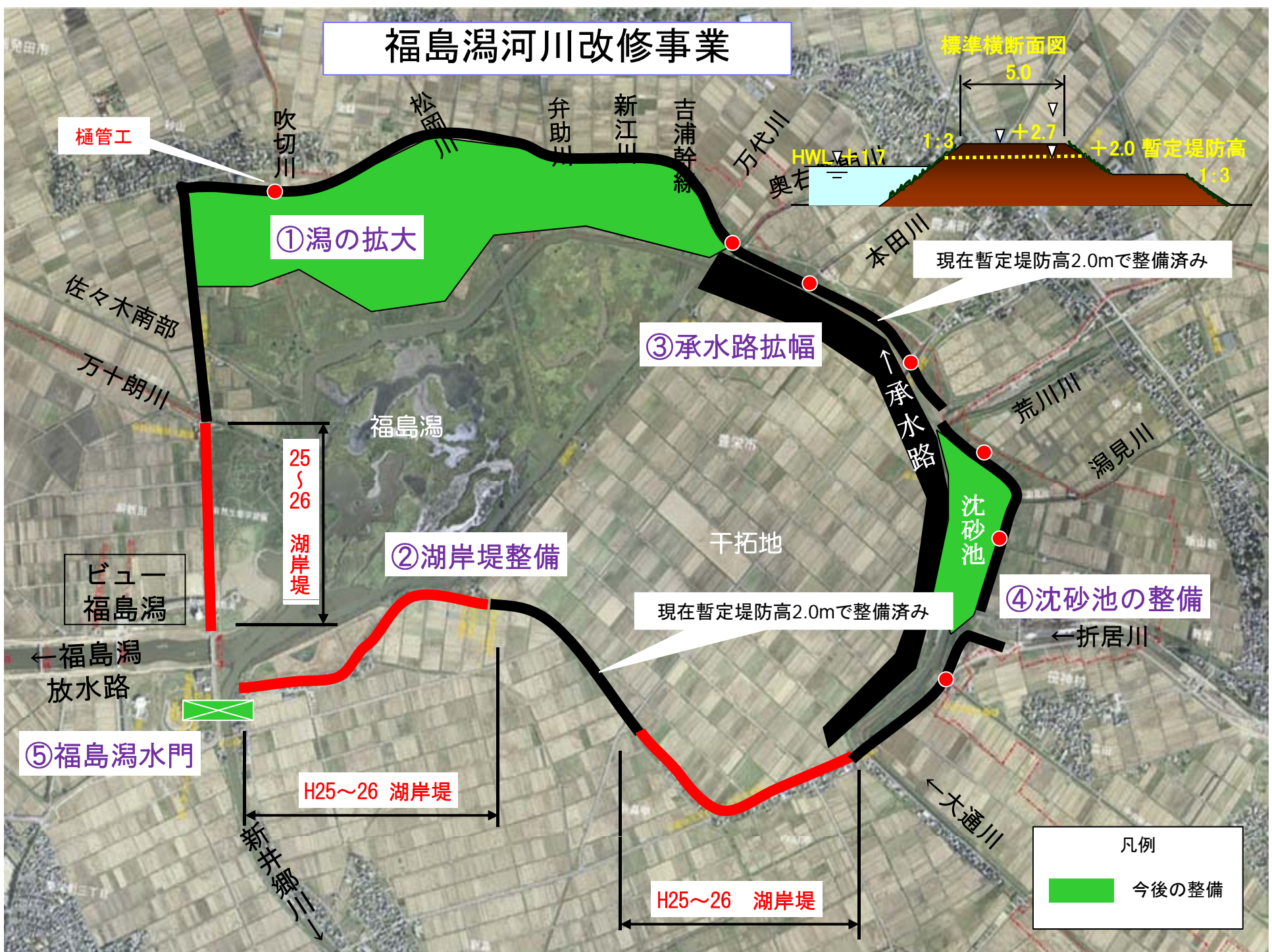


← 折居川

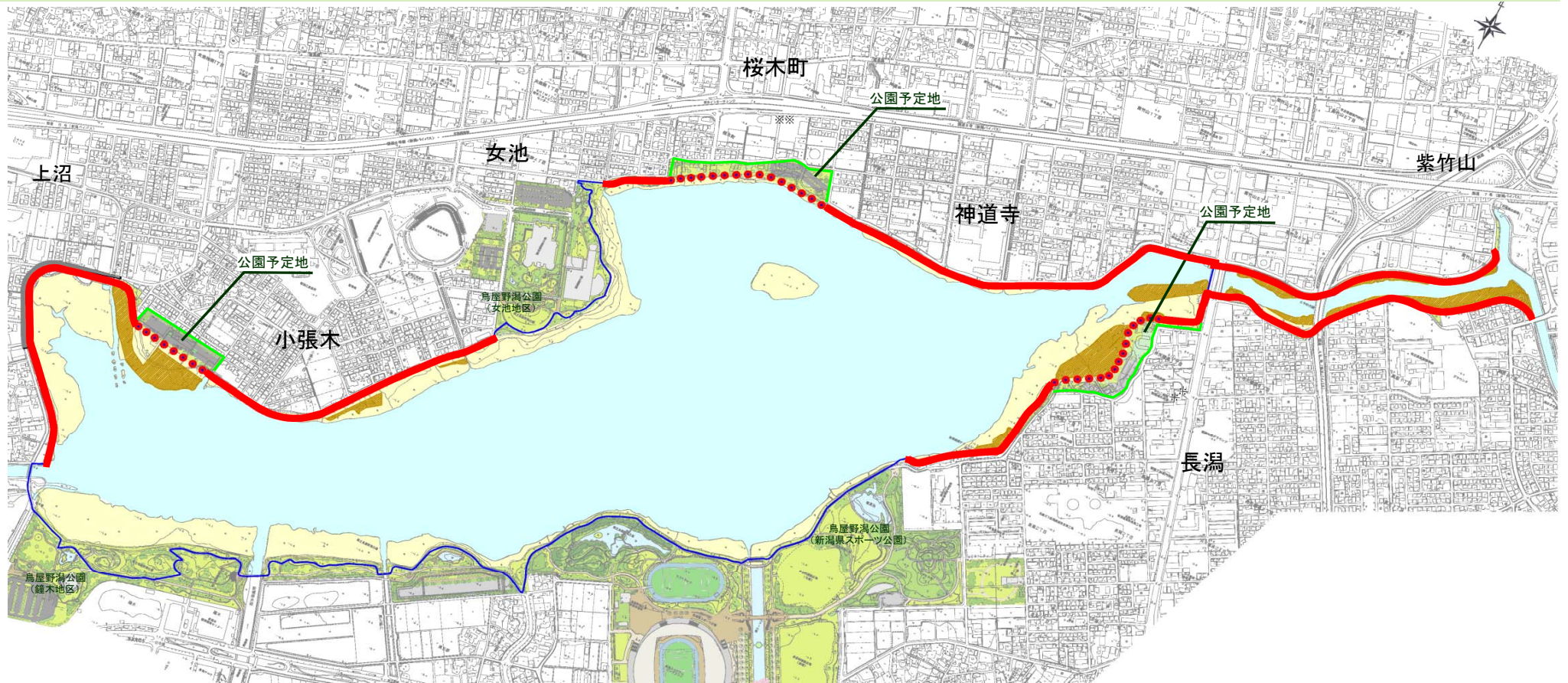
← 大通川

荒川川

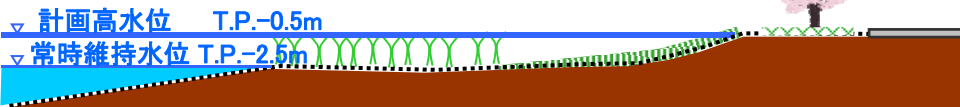
潟見川



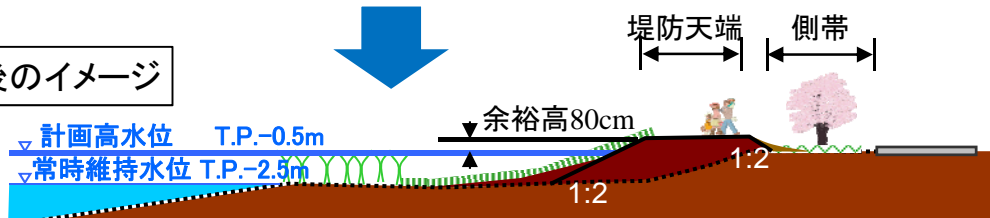
鳥屋野潟整備実施計画：全体平面図



現況



整備後のイメージ



■ 湖岸堤整備区間
L=5,600m

●●● 公園予定地で必要な堤防の高さを確保する区間
L=800m

全体整備延長 L=6,400m