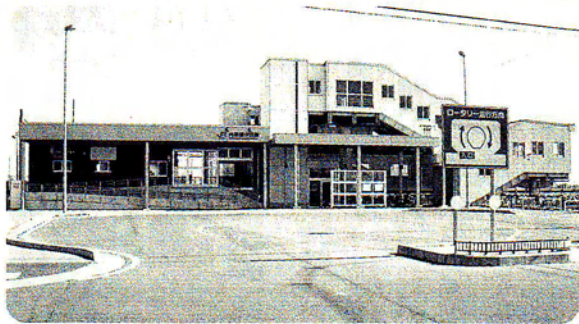


# 自治会紹介



## パレットタウン西新潟

パレットタウン西新潟は駅のある街というコンセプトの下、平成十六年から住宅建設が始まり、開発が予定通り進めば西内野地区では最大規模な街となります。建設は昨年からは急速に進み、増加の一途であり風景が刻々と変貌しています。街の特徴は中心地に内野西が丘駅があることや、街を東西に二分する広通江川があることです。車道と歩道に段差がないバリアフリー設計など、住む人すべてに優しい街です。周辺環境も、教育施設、病院、公共施設、金融、商業施設など、いかなる施設へのアクセスが良く申し分のない住環境が約束されています。更なる特徴は若い世帯主、いわゆる団塊ジュニアの皆さんが多いことです。昨年の

十月に発足した自治会活動も、この若い人達を中心となつて進めてくれることを期待しています。今後は会員相互の融和と交流を深めることを最優先とし、そして安全・安心・快適・便利をキーワードとした街づくりを目指します。  
(会長 春日伯栄)

## 事務局から

西内野コミュニティ協議会は、十九年度事業として、皆さんの協力を頂き

- 一、盆おどり大会
- 一、夜間防犯パトロール
- 一、西内野コミ協だより

を行いました。一方、役員も、西区役所が行った。◇コミュニティ活動の先進地視察に二名 ◇地域の課題発見ワークショップに五名 ◇広報紙作成に二名、などの研修会に積極的に参加をしております。

二月九日には、第四回役員会を開き、十九年度決算見込み、二十年度事業計画、予算(案)、また、この自治会も悩んでいるゴミ出しマナーの問題、生活道路基盤の整備、パレットタウンを含む地域の活性化など課題に取り組みため、環境部会を設ける等の議題がそれぞれ承認され、後日の総会に付されることになりました。

平成二十年度は、別表で示す事業を計画しております。是非多くの皆さんから、参加を頂き、この協議会が地域に根ざした組織として育てていただければと思います。

◎H19年度決算見込

収入		
科目	金額	説明
分配金	108,000円	西地区自治連分配金
繰入金	180,000円	西内野自治連繰出金 ・盆踊り 100,000円 ・自治連報 80,000円
運営助成金	100,000円	コミ協だより 年2回
事業補助金	200,000円	夜間防犯パトロール
雑入	576円	利子 他
(A) 588,576円		

支出		
科目	金額	説明
繰出金	100,000円	西内野盆踊り
会議費	41,080円	・会長懇談会 4,000円 ・パトロール反省会 37,080円
印刷費	113,860円	コミ協だより 2,800部(2回)
備品購入費	23,872円	プリンター購入
消耗品費	245,874円	・パトロール用品 195,804円 ・認証印 他 51,070円
(B) 564,686円		

(A)-(B)=23,890円 次年度繰越

◎H20年度予算(案)

収入		
科目	金額	説明
分配金	110,000円	西地区自治連分配金
繰入金	180,000円	西内野自治連繰出金
運営助成金	100,000円	コミ協たより
事業助成金	400,000円	・夜間防犯パトロール ・子供まつり
雑入	1,000円	
繰越金	23,890円	
814,000円		

支出		
科目	金額	説明
繰出金	100,000円	西内野盆踊り
会議費	50,000円	
印刷費	120,000円	コミ協たより 3,000部×2回
消耗費	450,000円	・パトロール経費 200,000円 ・子どもまつり経費 200,000円 ・その他消耗品 50,000円
事務費	40,000円	
予備費	54,890円	
814,890円		

◎H20年度・事業計画(案)

事業名	時期(予定)
・コミ協だより 年2回発行	9月・3月
・夜間防犯パトロール	7月～9月
・こども祭り	7月
・西内野盆おどり大会	7月第4土曜日
・その他	随時

