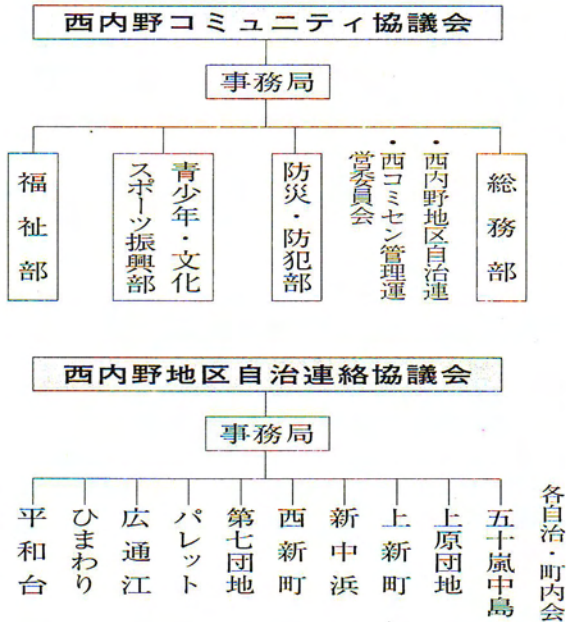


西内野コミュニティ協議会と西内野自治会連絡協議会との違いについて

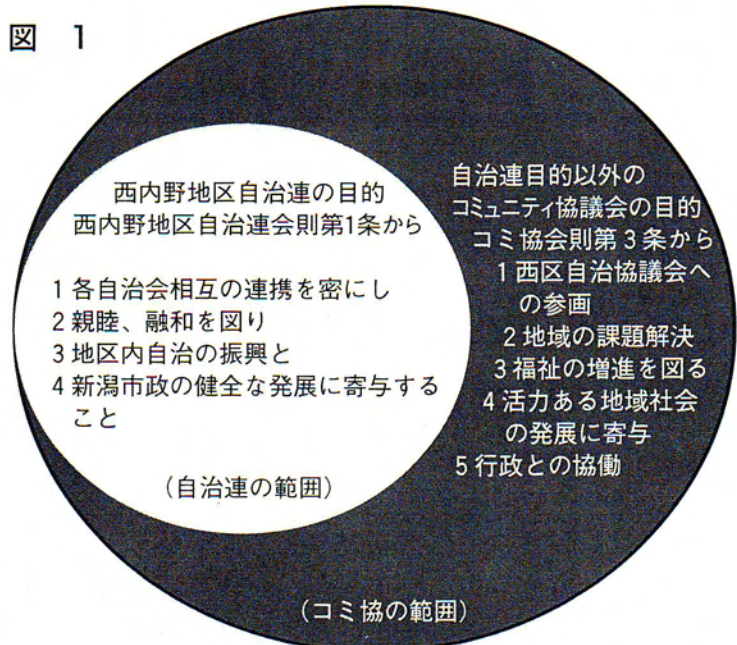
コミュニティ協議会と自治連絡協議会の違いが分からない。との声をよく耳にします。どこが違うのか、その目的と事業・活動を比較してみました。

組織



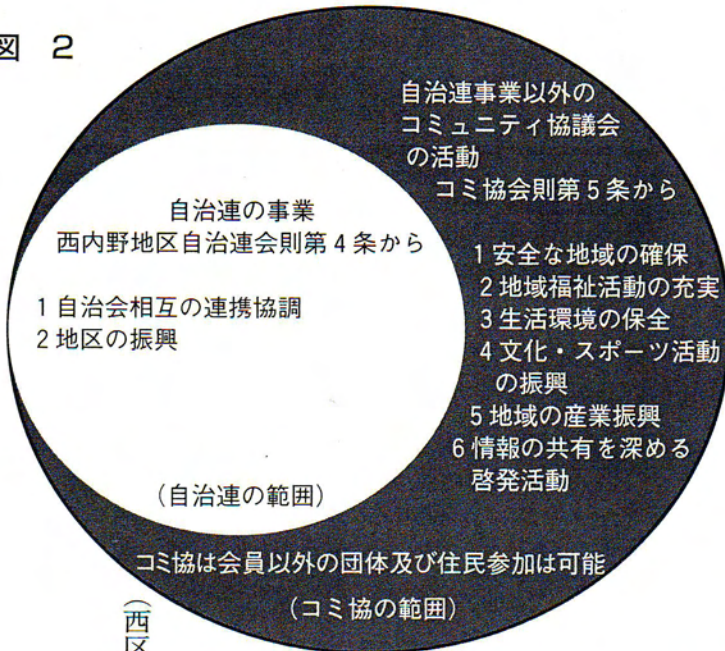
1 両方の会則の上での「目的」の違いについて

図 1



2 両方の 事業・活動 の上で の違いについて

図 2



両方に違いはあるのか

違いはあります。図1の目的の違い、図2の事業・活動の違いで分かることは、範囲がコミュニティ協議会(以下コミ協という)の方が大きいことです。自治連絡協議会(以下自治連という)は、コミ協の中に完全に含まれません。

その結果、自治連の範囲を超えてコミ協は活動します。

十九年度夜間パトロールを自治連の範囲を超えて二ヶ月間実施しました。子供から大人、お年寄りまで、自治連より幅広いコミ協活動に参加できます。

範囲の違いは何をもたらす

いろいろな人の活動参加が可能になります。地域をよくしたい。暮らしやすくしたい。スポーツ活動・福祉活動の盛んな地域にしたい。地域の力を高めたい。そんな時に、自治連の範囲を超え多くの若手、女性、お年寄りの参加協力を得ることが可能になります。

(西区役所西出張所長
青柳)