

よくある質問にお答えします



マイナンバーを見られるのが不安です

医療機関や薬局の窓口職員が、マイナンバーを取り扱うことはありません。もし見られたとしても、他人があなたのマイナンバーを使って、手続きすることはできない仕組みになっています。



マイナンバーカードを持ち歩いて大丈夫なの？

健康保険証として使えるようになって、受診歴や薬剤情報などプライバシー性の高い情報がカードのICチップに入ることはありません。落したり、失くしたりした場合は、フリーダイヤルで24時間365日体制でカードの一時利用停止を受け付けています。



どこで利用できるの？

マイナンバーカードを健康保険証として利用できる医療機関・薬局は、下のステッカーやポスターが目印です！利用できる医療機関・薬局は、順次増えていきます。



ステッカー



ポスター



厚生労働省のホームページでも利用できる医療機関・薬局をご案内しています。

マイナンバーカードの申請方法

交付申請書をお持ちの方は、**以下4つの方法**から申請できます！



スマートフォン

半分以上の人がオンラインからの申請なんだって！

- 1 スマホで顔写真を撮影。
- 2 スマホで交付申請書のQRコードを読み取る。
- 3 申請用WEBサイトでメールアドレスを登録。
- 4 申請者専用WEBサイトのURLが届いたら、**顔写真を登録、必要事項を入力**して申請完了。



パソコン

交付申請書に記載の申請書IDが必要だよ

- 1 カメラで顔写真を撮影。
- 2 申請用WEBサイトでメールアドレスを登録。
- 3 申請者専用WEBサイトのURLが届いたら、**顔写真を登録、必要事項を入力**して申請完了。



証明用写真機

- 1 タッチパネルから「**個人番号カード申請**」を選択。
- 2 撮影用の料金を投入して、交付申請書の**QRコードをバーコードリーダーにかざす**。
- 3 画面の案内にしたがって、必要事項を入力。
- 4 画面の案内にしたがって、顔写真を**撮影して送信**し、申請完了。



郵便

- 1 交付申請書に必要事項を記入し、**6か月以内**に撮影した顔写真を貼り付けて郵送し、申請完了。

カードの仕上がりが早いスマホでの申請がおすすめ！

交付申請書をお持ちでない方は、**マイナンバーカード郵便**

- 1 専用サイトから手書き用の交付申請書と封筒をダウンロードすれば、郵便で申請ができます！プリントアウトしてご利用ください。
※手書き用の交付申請書には、顔写真の貼付とマイナンバーの記入が必要です。
- 2 市区町村の窓口でも、交付申請書を再発行しています。本人確認書類(運転免許証、パスポート等)を持参の上、お住まいの市区町村へ行きましょう。



マイナンバー制度・マイナンバーカードについてのお問合せ

マイナンバー総合フリーダイヤル
0120-95-0178 受付時間(年末年始を除く)
平日 9:30~20:00
土日祝 9:30~17:30

- ▼一部のIP電話等で上記ダイヤルに繋がらない場合

マイナンバーカード等	050-3818-1250
その他のお問合せ	050-3816-9405
- ▼英語、中国語、韓国語、スペイン語、ポルトガル語対応のフリーダイヤル
This telephone number is toll-free corresponding to English, Chinese, Korean, Spanish and Portuguese.
マイナンバー制度について
0120-0178-26
マイナンバーカード等
Inquiries about My Number Card etc.
0120-0178-27

紛失・盗難によるマイナンバーカードの一時利用停止については**24時間365日**受付！



マイナンバーカードが健康保険証として利用できます！

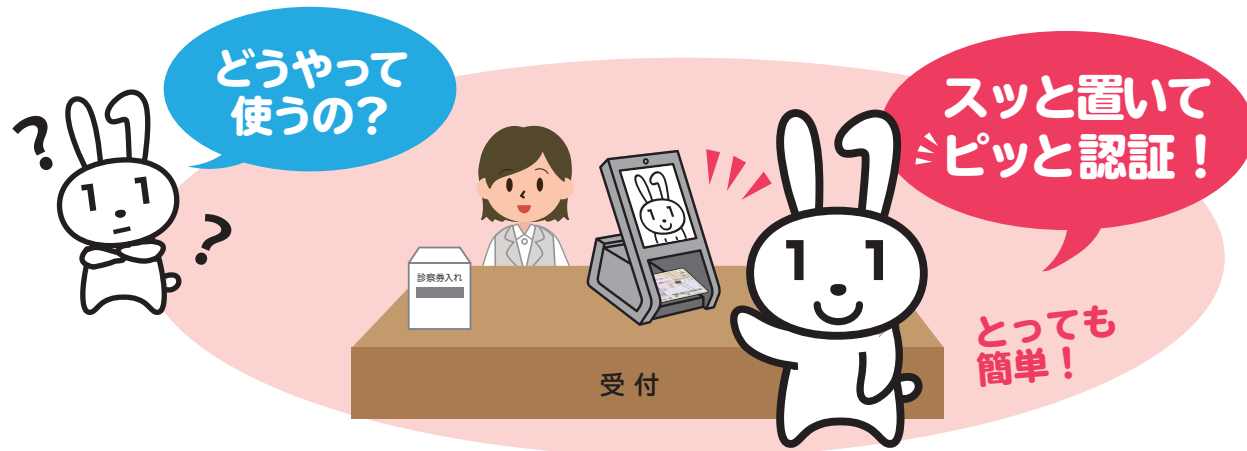
※利用できる医療機関・薬局については、裏面をご覧ください。
※従来の健康保険証が利用できなくなるわけではありません。



マイナンバーPRキャラクター
マイナちゃん

公的個人認証サービスPRキャラクター
マイキーくん

マイナンバーカードが健康保険証として利用できます！



1 マイナンバーカードをカードリーダーに置く

カードの顔写真を機器で確認します。
※顔写真は機器に保存されません。



2 オンラインであなたの医療保険資格を確認！

マイナンバーカードのICチップにある電子証明書により医療保険の資格をオンラインで確認します。

利用申込はカンタン！



ここをクリック！

(*)子育てや介護をはじめとする行政手続の検索やオンライン申請がワンストップでできたり、行政からのお知らせを受け取ることができる自分専用のサイトです。



マイナンバー(12桁の数字)は使いません！



マイナンバーカードの健康保険証利用には、ICチップの中の「電子証明書」を使うため、マイナンバー(12桁の数字)は使われません。

ICチップには、受診歴や薬剤情報などの個人情報は記録されません。

医療機関や薬局の受付窓口でマイナンバーを取り扱うことはありませんし、ご自身の診療情報がマイナンバーと紐づけられることもありません。

どんないいことが? 7つのメリット

POINT! 1 より良い医療が可能に!

本人が同意をすれば、初めての医療機関でも、特定健診情報や今までに使った薬剤情報が医師等と共有でき、より適切な医療が受けられるようになります。
※薬剤情報は、2021年9月に診療したものから3年分の情報が閲覧できるようになります。



POINT! 2 自身の健康管理に役立つ!

マイナポータルで、2021年10月から、自分の特定健診情報を順次閲覧できるようになり、自分の薬剤情報を閲覧できるようになりました。
※特定健診情報は、2020年度以降に実施したものから5年分(直近5回分)の情報が閲覧できるようになります。



POINT! 3 オンラインで医療費控除がより簡単に!

マイナポータルで、2021年11月から自分の医療費通知情報が閲覧できるようになります。また、2021年分所得税の確定申告から、医療費控除の手続で、マイナポータルを通じて医療費通知情報の自動入力が可能となります。
※2021年9月分以降の医療費通知情報について、閲覧・自動入力が可能となります。

POINT! 4 手続きなしで限度額を超える一時的な支払が不要に!

限度額適用認定証がなくても、高額療養費制度における限度額を超える支払が免除されます。
※自治体独自の医療費助成等については、書類の持参が必要です。



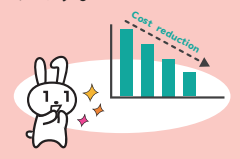
POINT! 5 医療保険の資格確認がスムーズに!

カードリーダーで顔写真を確認すれば、スムーズに医療保険の資格確認ができ、医療機関や薬局の受け付けにおける事務処理の効率化が期待できます。



POINT! 6 医療費の事務コストの削減!

医療保険の請求誤り等が減少することから、医療保険者等の事務処理コストが削減でき、持続可能な制度運営につながる見込みです。



POINT! 7 健康保険証としてずっと使える!

就職や転職、引越をしても、マイナンバーカードを健康保険証としてずっと使うことができます。医療保険者が変わる場合は、加入の届出が引き続き必要です。

