

ハチの巣の駆除について

※ 新潟市ではハチの巣の駆除は行っていません。

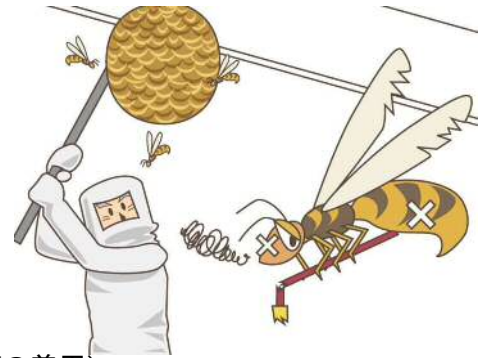
ハチの巣の駆除は、巣が出来た土地・建物の所有者または管理者の責任において処理していただくこととなります。

* 自分で駆除をする場合

・市販のハチ駆除専用殺虫剤を使って駆除をしてください。

* アシナガバチの巣の駆除方法

1. 準備するもの
 - ・ハチ専用の殺虫剤(蚊・ハエなどの一般害虫用はお勧めできません)
2. 作業時の服装
 - ・皮膚を露出しない格好をする(厚手の長袖・長ズボン・手袋・帽子などの着用)
3. 駆除作業手順
 - ① 作業はハチの活動が収まる夜間の方が安全確実のため、日中のうちに巣の位置、大きさを確認しておいてください。
 - ② 日没後、静かに巣から2～3m位の位置まで近づき、風上からハチ専用殺虫剤を巣全体に噴霧します。
 - ③ 殺虫剤が巣やハチ自身にかかると、ハチがいつせいに飛び立ちますが、攻撃するためではなく薬剤による影響なのでハチに触れないようにして噴霧を続けてください。
 - ④ 翌日、巣にハチがいない事を確認して棒などで巣を取り除いてください。
(巣の下に死んでいるハチは手では触らないようにして始末してください。)



* 作業上の注意点

- ・ハチは明るい方向に向かって飛ぶ習性があるため、懐中電灯などで巣を照らしながらの駆除作業はしないで下さい。
- ・死んだハチの腹部から針が出ている場合がありますので、死んだハチは素手で触らないでください。
- ・アレルギー体質の人は万一のことを考え、害虫駆除業者(有料)に依頼した方が安心です。

* スズメバチの巣

- ・スズメバチはアシナガバチに比べ攻撃性が強い為、駆除は専門の業者に依頼することをお勧めします。
- ・刺される危険性の低い場所(高所等)に巣がある場合は、無理に駆除をせずそっとしておきましょう。

* 駆除業者について

- ・新潟市では駆除業者の指定はしていませんので、ご自分で駆除業者をお選びください。
- ・職業別電話帳「タウンページ」の「消毒業」のページに駆除業者が掲載されています。また、(一社)新潟県ペストコントロール協会(☎:0120-915-599)でも駆除を行っております。
- ・駆除料金については、状況により異なりますので、業者に直接お問い合わせください。