

小針西住宅



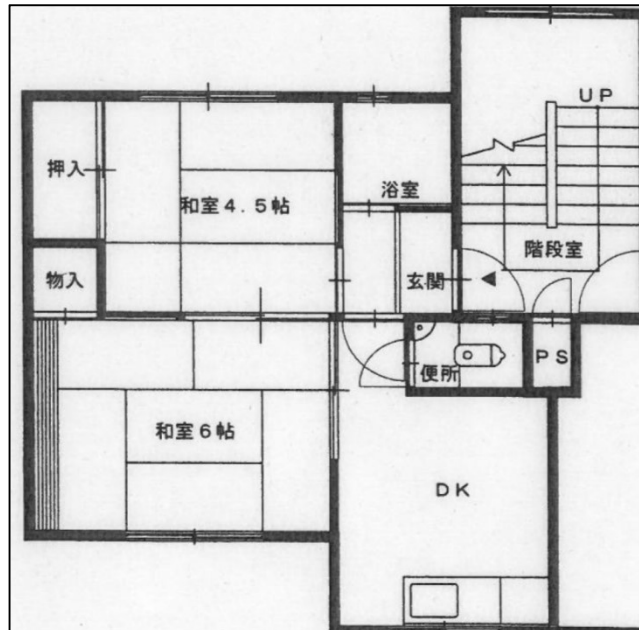
住宅概要	
所在地	西区小針西2丁目7番5
最寄駅・停留所	JR小針駅, 西小針バス停
路線名	JR越後線
	西小針線
建築年度	昭和35~36年度
構造	鉄筋コンクリート造
階数	3階建
戸数	36戸
風呂設備の有無	無
エレベーターの有無	無
駐車場の有無	無
学区	真砂小学校 / 五十嵐中学校

部屋概要	
タイプ	専有面積
2DK	36.2㎡

※その他, 家賃や抽選会の倍率等につきましては, 「市営住宅入居申し込みご案内」を確認ください。

※駐車場については, 区画に空きがある場合のみ申し込みできます。

参考間取り図(一部の住宅から抜粋)



2DK