

新潟市 浸水ハザードマップ 北区編



● 新潟市浸水ハザードマップとは ●

この浸水ハザードマップは、河川のはん蓋がはじまる前までを想定しており、下水道の雨水排水能力を上回る雨が降った際、下水道の能力不足や河川の水位が上昇し雨水を排水できない場合に浸水の発生が想定される区域と深さを表示するとともに、浸水への対応や避難所などを記載したものです。

《想定条件》

- (1) 想定している降雨の規模は、これまでに新潟市で観測された最大の降雨平成10年8月4日降雨(時間最大雨量97mm:新潟観測所)であり、浸水被害をもたらした降雨です。
- (2) 下水道施設の排水能力は、平成29年3月時点のものです。
- (3) 河川水位は、氾濫しない範囲での計画高水位を想定しています。
- (4) 想定を超える大雨が降った場合や、河川のはん蓋等は考慮していませんので、実際の浸水区域や浸水深がこの図より大きくなる可能性があります。

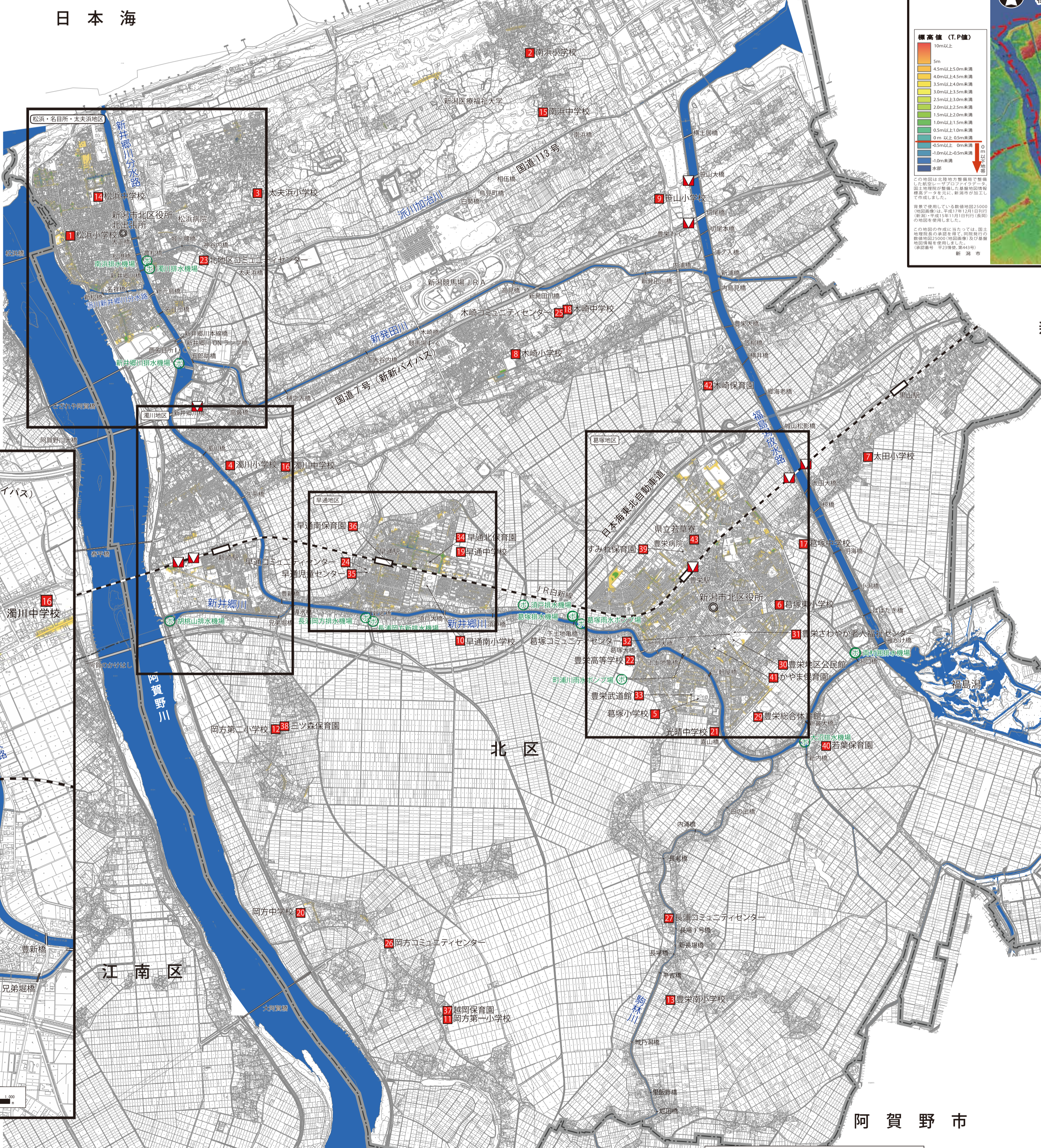
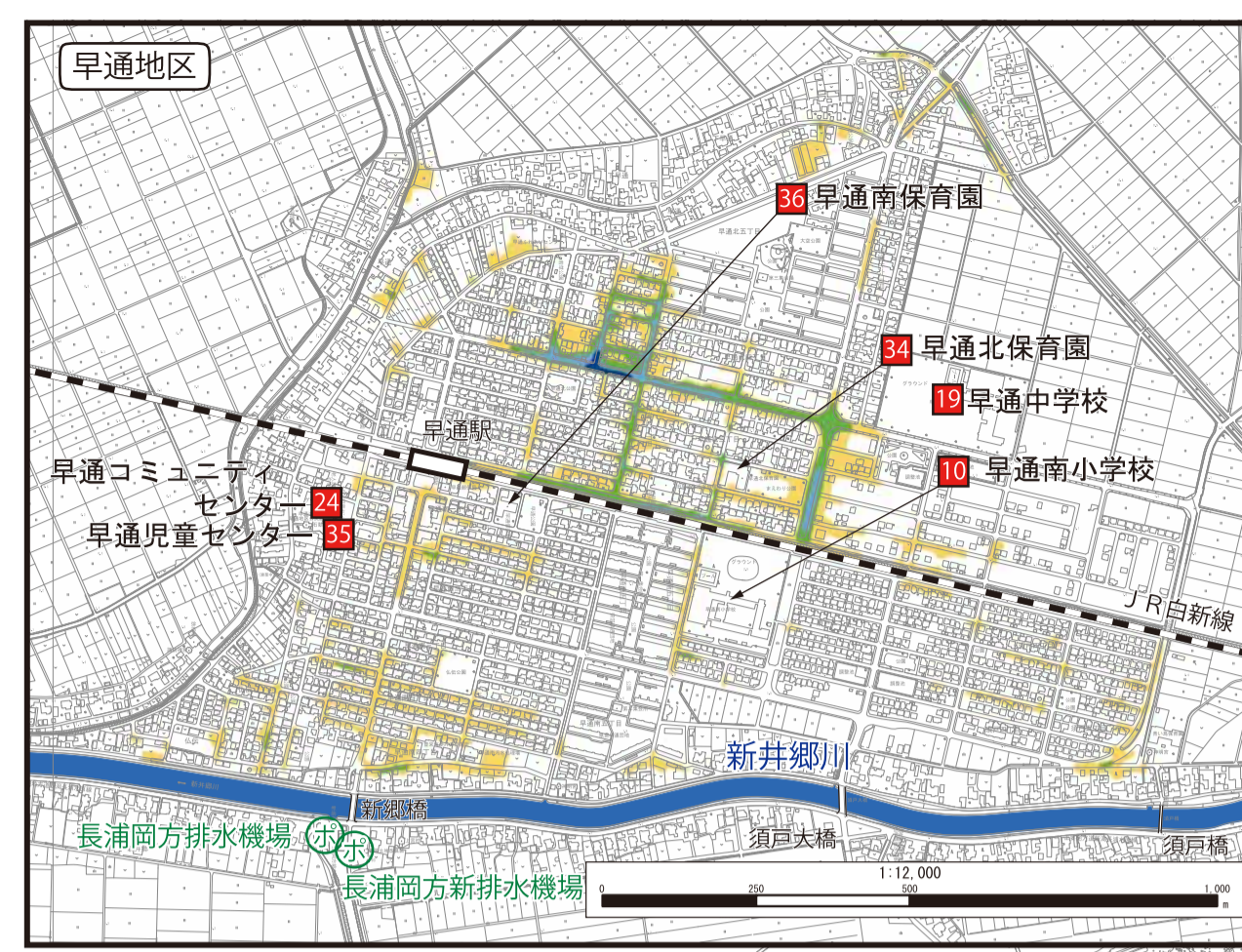
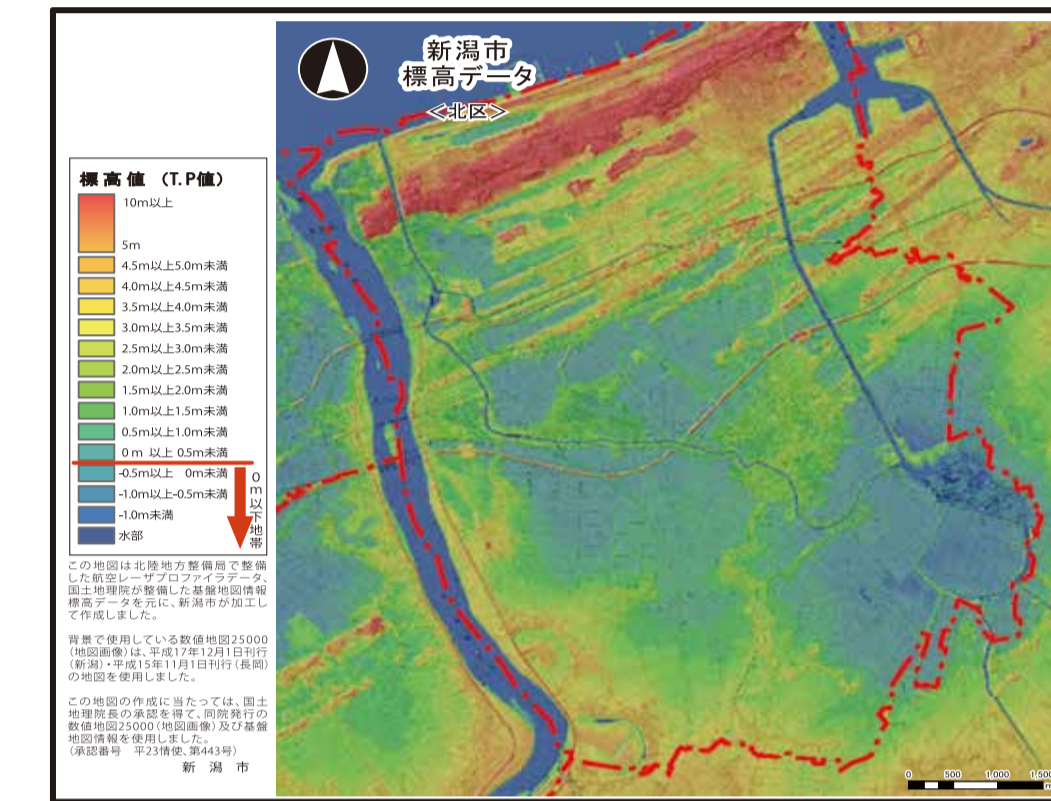
《想定降雨の説明》

想定降雨は、平成10年8月4日に観測された既往最大降雨であり、甚大な被害をもたらした降雨です。
この降雨は、下水道の排水能力を上回る時間最大雨量97mmと大きな降雨であり、またこの降雨の際には、河川のはん蓋がない状況で浸水被害(内水はん蓋)が発生しました。
※時間最大雨量97mmの降雨とは、1時間に最大で97mmの雨が降る降雨のことです。



凡例

浸水深	図記号	説明
80cm - 100cm	赤色塗り	対象区域
60cm - 80cm	黄色塗り	避難所
45cm - 60cm	緑色塗り	ポンプ場
30cm - 45cm	青色塗り	冠水の恐れのある主なアンダーパス箇所
10cm - 30cm	薄青色塗り	
0cm - 10cm未満	白色塗り	



新発田市

避難所一覧

No	施設名	所在地	電話番号	施設中心標高
1	松浜小学校	松浜町1-18番地1	259-2045	2.9
2	南浜小学校	島原町2-078番地	259-2014	17.5
3	大湊小学校	大湊町2-045番地2	259-2251	15.7
4	濁川小学校	濁川町2-84番地	259-2136	1.4
5	長塚小学校	川西3丁目9番地2-4号	387-4165	2.0
6	長塚東小学校	新田町4丁目1番地2号	386-8727	2.0
7	太田小学校	太田8-17番地	387-2226	2.6
8	大崎小学校	大崎2-973番地	387-3365	2.6
9	早山小学校	早山1-457番地	387-2455	5.8
10	早通南小学校	早通1丁目1番地1号	386-2020	1.6
11	南方第一小学校	長戸路9-85番地	387-3335	3.9
12	南方第二小学校	森下1-223番地	387-3380	2.9
13	豊栄南小学校	長塚2-621番地	387-2274	3.0
14	北浜中学校	北浜3丁目12番地2	259-2105	4.4
15	南浜中学校	島原町3-665番地	259-2013	9.0
16	濁川中学校	新橋5-437番地	259-2150	2.2
17	長塚中学校	太田4-333番地	387-2430	2.0
18	大崎中学校	大崎2-911番地1	387-3366	6.6
19	早通中学校	早通3-99番地	386-7333	1.5
20	南方中学校	太子堂1-04番地	387-3338	4.0
21	大崎中学校	上土地亀4-981番地	387-2412	1.8
22	豊栄高等学校	上土地亀7-61番地	387-2761	1.3
23	北地区コミュニティセンター	名目所3丁目1129番地	259-6471	1.9
24	早通コミュニティセンター	早通3-7番地1	386-3755	1.8
25	大崎コミュニティセンター	大崎2-227番地	387-3351	6.2
26	南方コミュニティセンター	長戸路4-601番地	387-3331	4.2
27	長塚コミュニティセンター	長塚1-834番地1	387-2061	2.4
28	長塚東コミュニティセンター	太田代2-554番地	-	17.0
29	豊栄総合体育館	高山4-88番地3	386-7511	1.5
30	豊栄地区公民館	東栄町1丁目1番15号	387-2014	2.0
31	豊栄さわやか老人福祉センター	東栄町1丁目1番35号	384-5006	2.0
32	長塚コミュニティセンター	東栄町1丁目1番18号	384-6077	1.9
33	豊栄武道館	川西3丁目5202番地3	-	2.1
34	早通北保育園	早通北3丁目7番30号	387-2208	1.7
35	早通児童センター	早通3-7番1	386-3412	1.6
36	早通南保育園	早通南1丁目9番7号	387-4589	1.4
37	越前保育園	十二2-31番地	387-5600	4.1
38	三ツ島保育園	森下1-409番地	386-0580	3.1
39	すみれ保育園	石巻1丁目10番1号	387-3149	1.6
40	若菜保育園	新島2-79番地2	386-3100	1.4
41	かやま保育園	高山1丁目2番41号	387-5201	3.0
42	大崎保育園	横井2-79番地	386-3155	7.7
43	豊栄保育園	石巻1丁目1番1号	387-2728	2.3

※着色は避難所周辺の浸水深を表しています。

想定降雨：平成10年8月4日
排水施設：平成29年3月時点

※表示している浸水区域は、主に市街地の内水浸水区域を想定しています。
※地図の拡大については、北区全域を分割・拡大したものを、新潟市下水道部のホームページで確認できます。