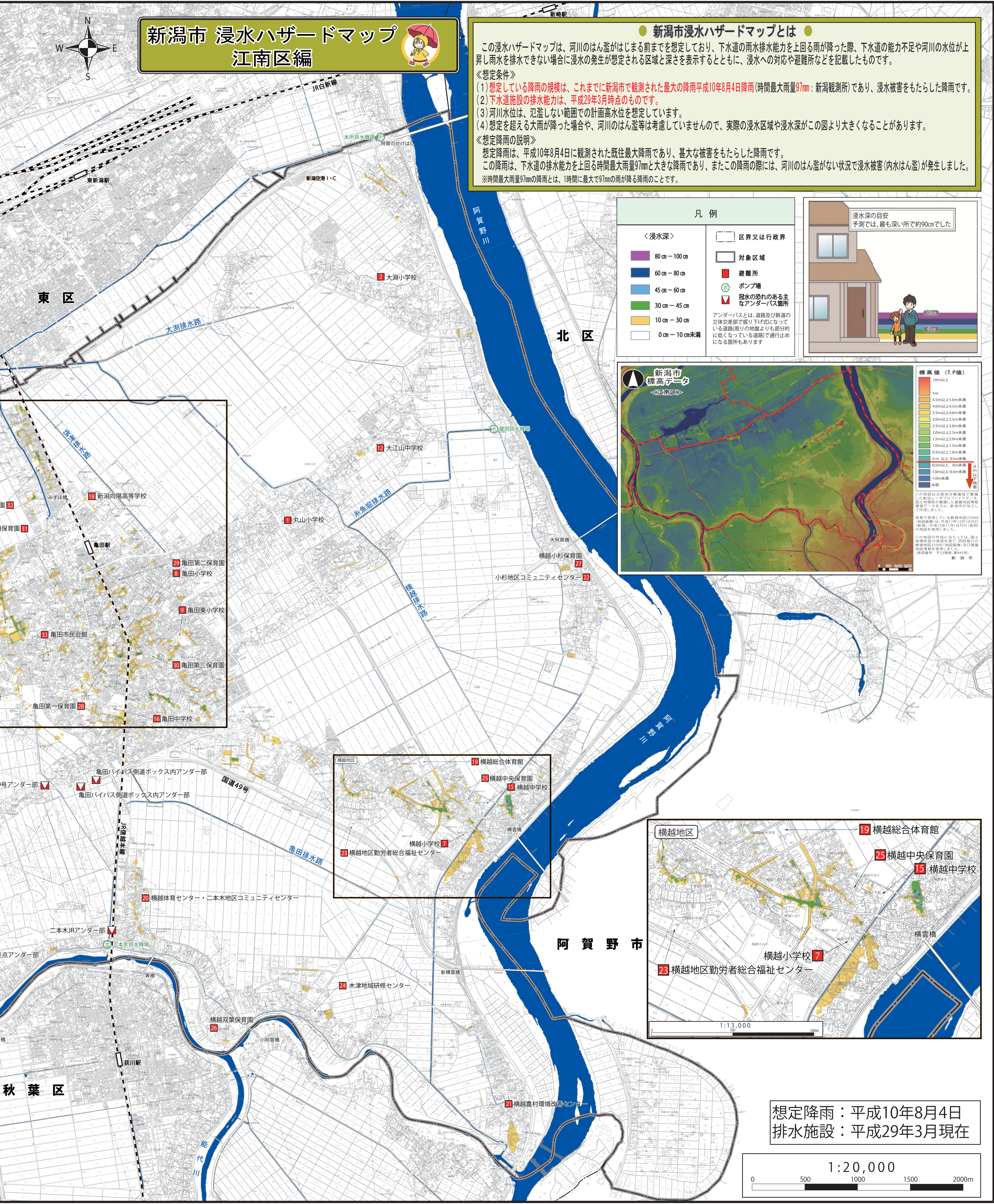


平成29年3月現在

No.	施設名	所在地	電話番号 (025)	地盤高 (m)
1	丸山小学校	丸山300番地	276-2601	5.6
2	大瀬小学校	大瀬1700番地1	276-2631	1.4
3	曾野木小学校	天野2丁目7番1号	280-6003	0.6
4	阿賀野小学校	酒蔵町87番地1	280-2046	2.1
5	田代野小学校(休校)	新野266番地	-	2.2
6	東曾野木小学校	横木214番地1	284-6998	0.3
7	横越小学校	横越中央3丁目3番1号	385-3651	5.3
8	亀田小学校	亀田新町1丁目1番40号	381-6124	2.0
9	亀田東小学校	亀田水通町3丁目2番45号	381-4196	2.3
10	亀田西小学校	亀田西少野町4丁目1番1号	382-3041	1.1
11	早通小学校	早通3丁目1番2号	381-2234	1.2
12	大江山中学校	五山49番地	276-2632	6.6
13	曾野木中学校	曾野川甲37番地1	280-6414	1.6
14	阿賀野中学校	酒蔵町702番地1	280-2020	2.1
15	横越中学校	横越中央3丁目1番1号	385-2013	4.6
16	亀田中学校	城山1丁目5番5号	382-3101	2.2
17	亀田西中学校	早通3丁目1番8号	382-7446	1.0
18	新潟向陽高等学校	亀田向陽4丁目3-1	382-3221	0.5
19	横越総合体育館	いぶき野1丁目1番1号	385-4477	4.3
20	横越センター・二本木地区コミュニティセンター	二本木2丁目2番50号	381-6871	3.5
21	横越農村環境改善センター	沢島3丁目1番30号	385-4035	6.8
22	小杉地区コミュニティセンター	小杉3丁目11番20号	385-2213	4.2
23	横越地区勤労者総合福祉センター	横越川町2丁目20番1号	385-6211	4.1
24	木津地域研修センター	木津2丁目3番28号	385-2915	4.4
25	横越中央保育園	横越中央3丁目2番8号	385-3302	4.9
26	横越双葉保育園	木津2丁目5番10号	385-3837	4.0
27	横越小杉保育園	小杉3丁目14番16号	385-3303	4.2
28	亀田第一保育園	亀田新町2丁目8番1号	381-2627	1.8
29	亀田第二保育園	横越1丁目8番10号	381-2095	1.1
30	亀田第三保育園	横越3丁目3番15号	382-4870	2.1
31	亀田第四保育園	西町4丁目6番24号	381-2296	0.4
32	亀田第五保育園	亀田中島2丁目4番14号	382-5440	-0.3
33	亀田市民会館	和戸山5丁目7番2号	382-3780	1.5
34	亀田総合体育館	茅野山3丁目1番18号	381-1222	2.5

※着色は避難所周辺の浸水深さを表しています。  
 ※<sup>1</sup>平成29年3月31日付けで避難所指定が解除となりました。

# 新潟市 浸水ハザードマップ 江南区編



**●新潟市浸水ハザードマップとは●**  
 この浸水ハザードマップは、河川のはん濫がはじまる前までを想定しており、下水道の雨水排水能力を上回る雨が降った際、下水道の能力不足や河川の水位が上昇し雨水を排水できない場合に浸水の発生が想定される区域と深さを表示するとともに、浸水への対応や避難所などを記載したものです。  
 <想定条件>  
 (1) 想定している降雨の規模は、これまでに新潟市で観測された最大の降雨平成10年8月4日降雨(時間最大雨量97mm:新潟観測所)であり、浸水被害をもたらした降雨です。  
 (2) 下水道施設の排水能力は、平成29年3月時点のものです。  
 (3) 河川水位は、氾濫しない範囲での計画高水位を想定しています。  
 (4) 想定を超える大雨が降った場合や、河川のはん濫等は考慮していませんので、実際の浸水区域や浸水深がこの図より大きくなる場合があります。  
 <想定降雨の説明>  
 想定降雨は、平成10年8月4日に観測された既往最大降雨であり、甚大な被害をもたらした降雨です。  
 この降雨は、下水道の排水能力を上回る時間最大雨量97mmと大きな降雨であり、またこの降雨の際には、河川のはん濫がない状況で浸水被害(内水はん濫)が発生しました。  
 ※時間最大雨量97mmの降雨とは、1時間に最大で97mmの雨が降る降雨のことです。

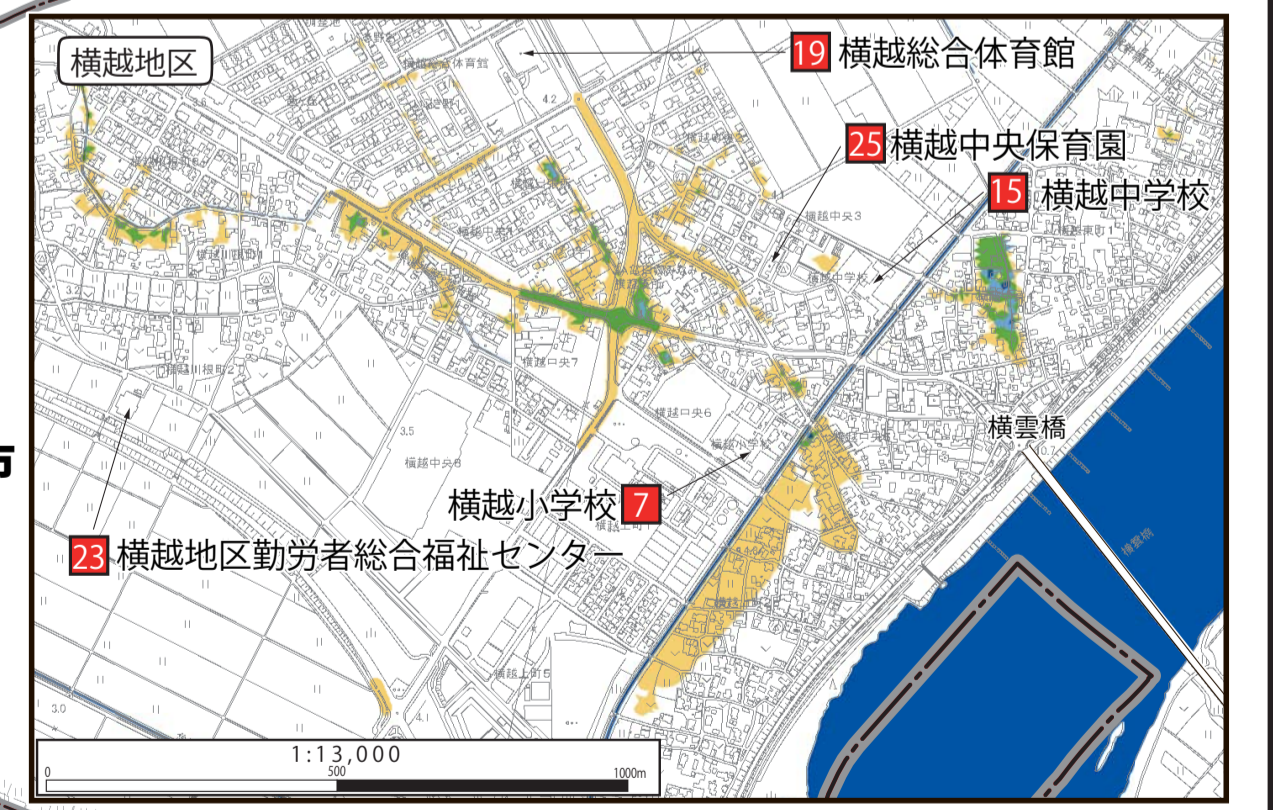
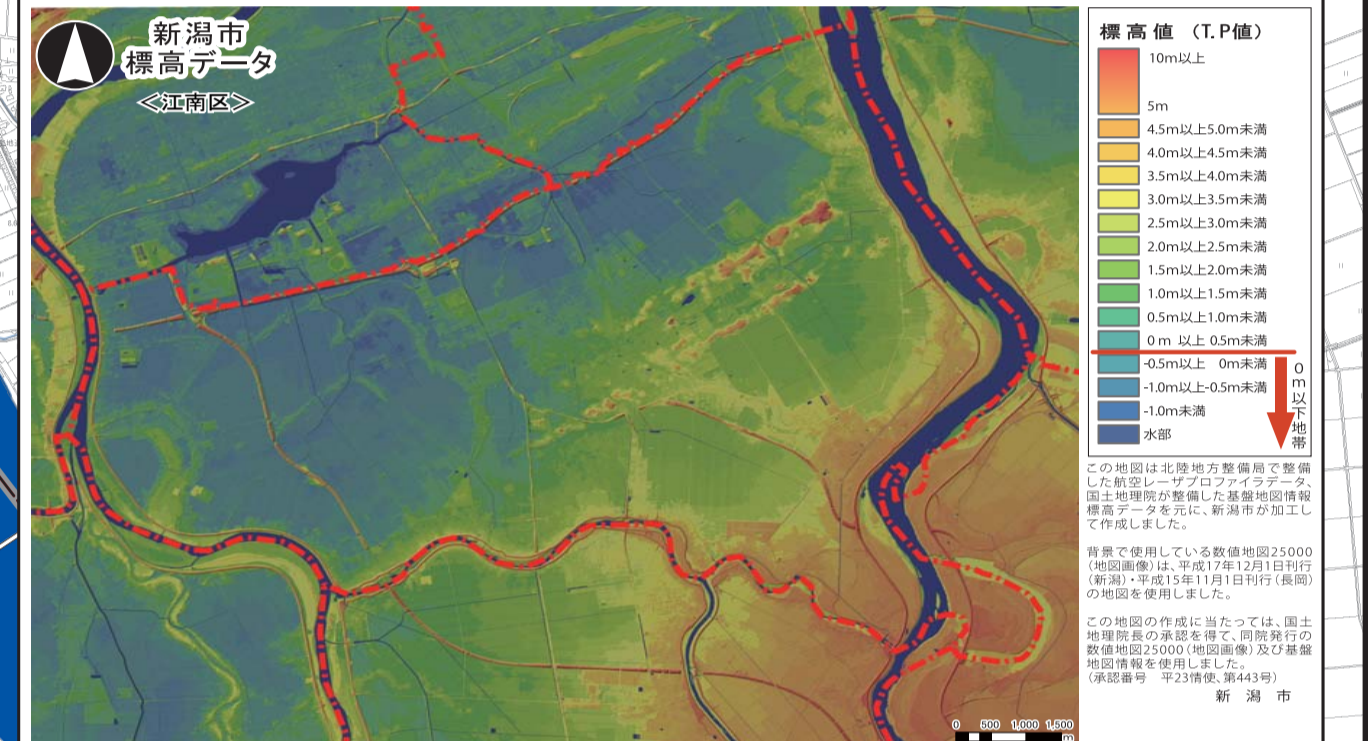
**凡例**

浸水深  
 80cm - 100cm  
 60cm - 80cm  
 45cm - 60cm  
 30cm - 45cm  
 10cm - 30cm  
 0cm - 10cm未満

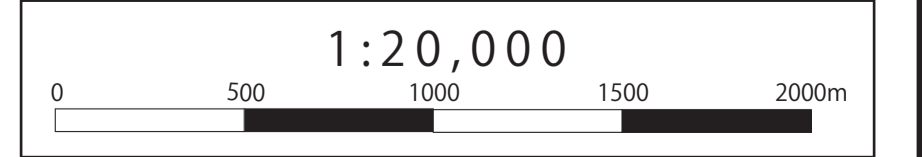
境界又は行政区界  
 対象区域  
 避難所  
 ボンパツ  
 浸水の恐れのある主なアンダーパス箇所

アンダーパスとは、道路及び鉄道の立体交差部で下り下りになっている道路周辺の地盤よりも部分的に低くなっている箇所を指し、避難所指定に当たっては、避難所指定区域となる箇所もあります。

浸水深の目安  
 予測では、最も深い所で約90cmでした



想定降雨:平成10年8月4日  
 排水施設:平成29年3月現在



※表示している浸水区域は、主に市街地の内水浸水区域を想定しています。  
 ※地図の拡大については、江南区全域を分割・拡大したものを、新潟市下水道部のホームページで確認できます。