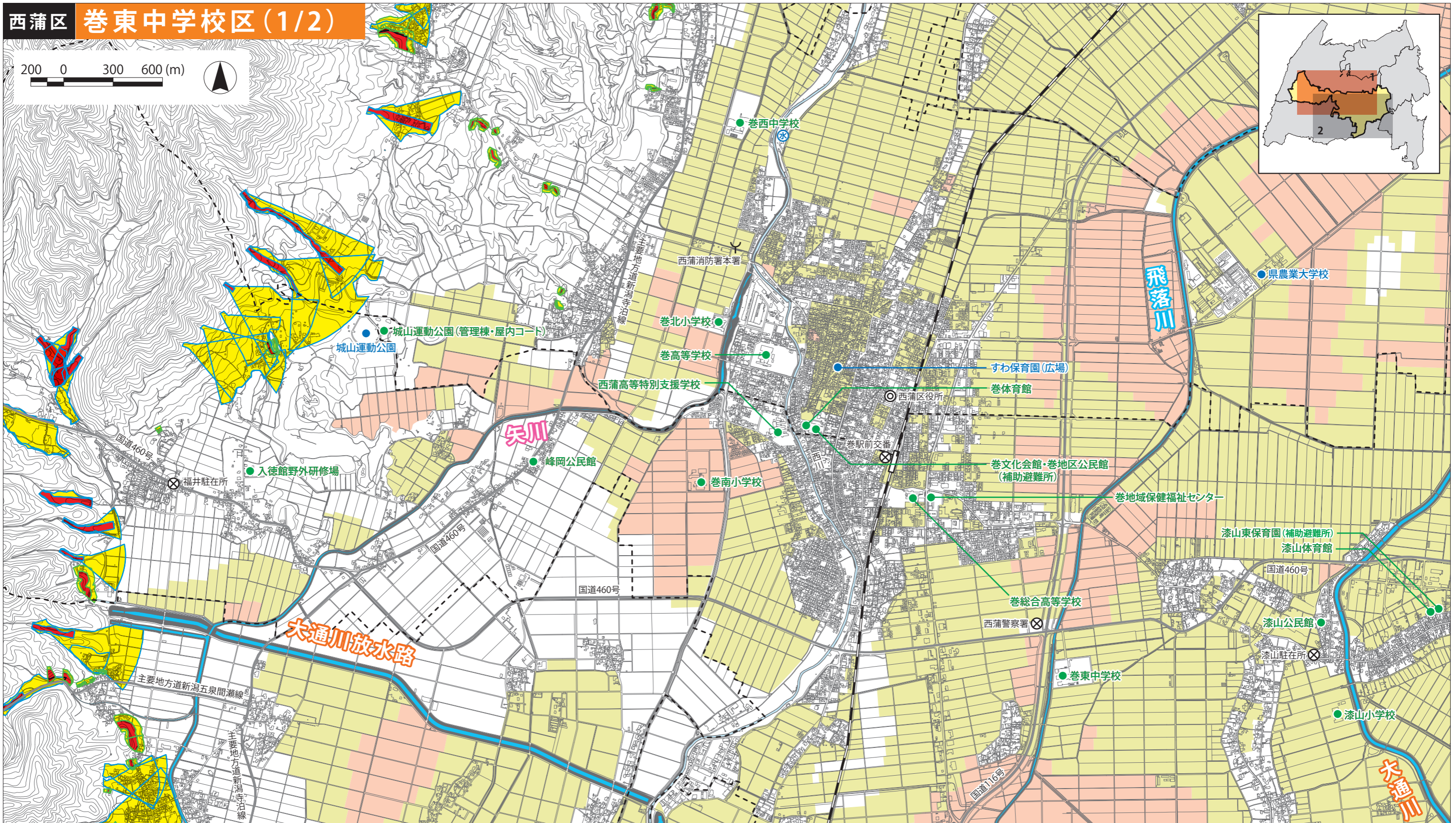
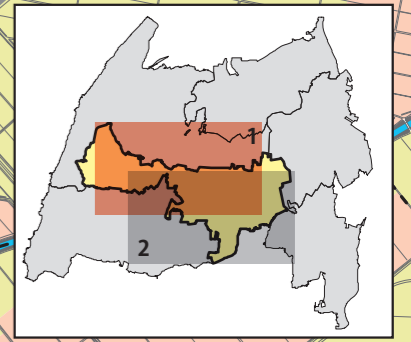


西蒲区 巻東中学校区 (1/2)

200 0 300 600 (m)



この洪水・土砂災害ハザードマップは、各対象河川の浸水想定区域図を重ね合わせて作成しているため、浸水区域が重なる地域については、浸水深の深い方を表示しています。各河川の浸水想定図は、市のホームページ(P10参照)にて確認することができます。

指定避難所	矢川	新川・大通川放水路・他	飛落川	土砂災害
巻南小学校	全階可	全階可	全階可	-
巻北小学校	全階可	全階可	全階可	○
巻高等学校	全階可	全階可	全階可	-
巻総合高等学校	-	全階可	2階以上	-
西蒲高等特別支援学校	全階可	全階可	全階可	-
巻体育館	全階可	全階可	全階可	-
(補)巻文化会館・巻地区公民館	全階可	全階可	全階可	-
巻地域保健福祉センター	-	全階可	全階可	-
漆山小学校	-	2階以上	全階可	-

指定避難所	矢川	新川・大通川放水路・他	飛落川	土砂災害
巻東中学校	-	全階可	全階可	-
漆山体育館	-	利用不可	-	-
(補)漆山東保育園	-	利用不可	-	-
漆山公民館	-	全階可	全階可	-
巻西中学校	全階可	全階可	全階可	○
峰岡公民館	全階可	-	-	-
入徳館野外研修場	全階可	-	-	○
城山運動公園	全階可	-	-	○
(管理棟・屋内コート)	全階可	-	-	○

一時避難場所	矢川	新川・大通川放水路・他	飛落川	土砂災害
県農業大学校	利用可	利用不可	利用不可	-
すわ保育園(広場)	利用可	利用可	利用不可	-

広域避難場所	矢川	新川・大通川放水路・他	飛落川	土砂災害
城山運動公園	利用可	利用可	利用可	-

浸水深

- 0.5~3.0m
- 0.5m未満

※この洪水・土砂災害ハザードマップには、氾濫流・河岸侵食の表示はありません。

土砂災害警戒区域等(赤塗りは特別警戒区域)

- 急傾斜地の崩壊
- 土石流

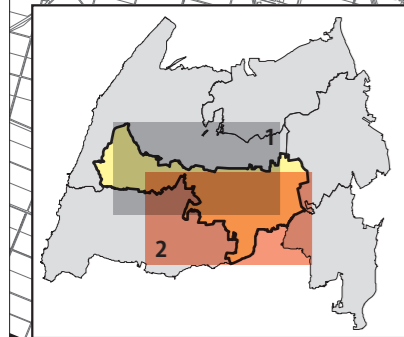
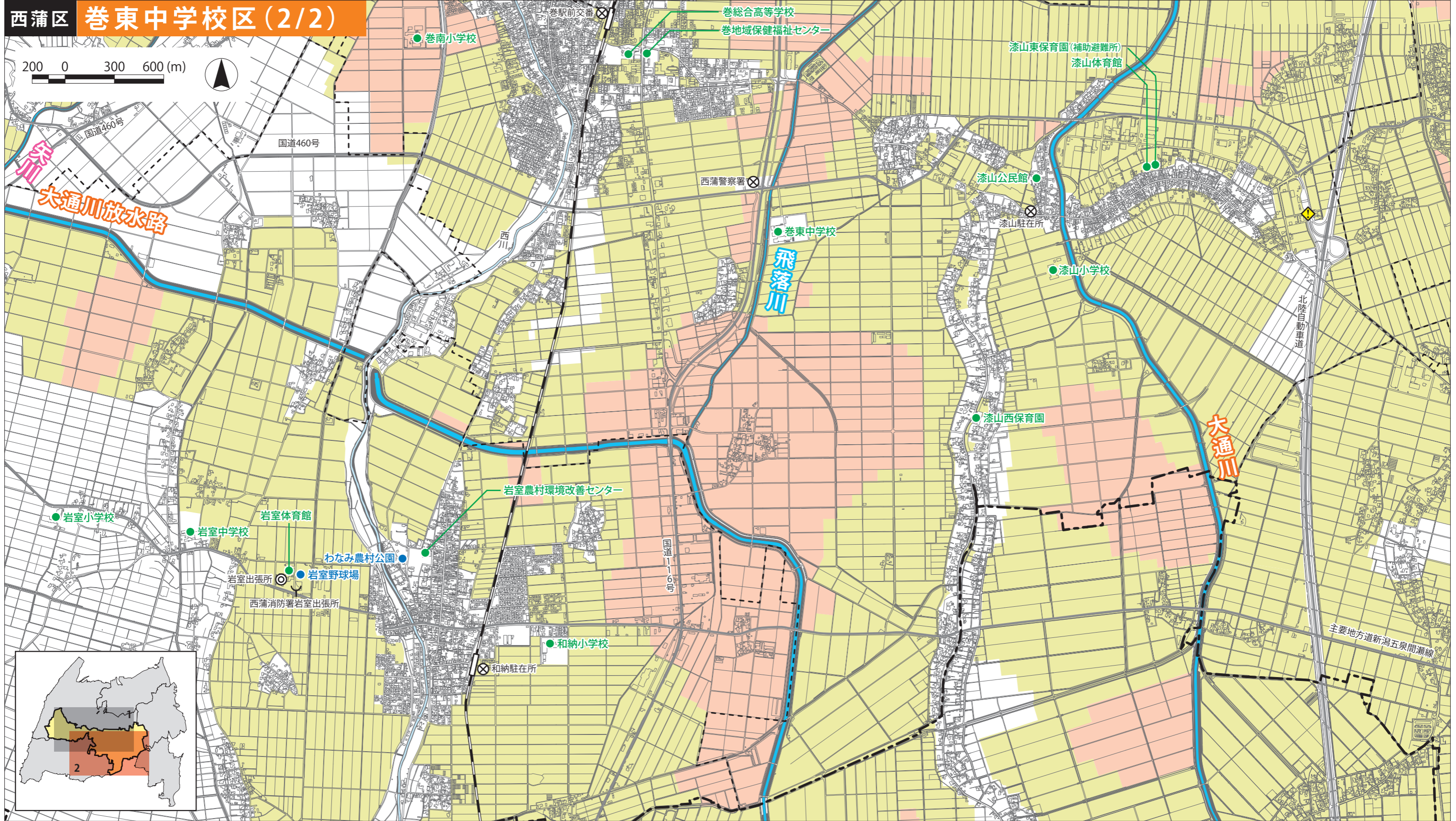
表の見方

- 指定避難所
- 一時避難場所・広域避難場所
- 主要な道路
- ◎ 区役所・出張所・連絡所
- └ 消防署・出張所
- ⊗ 警察署・交番・駐在所
- ⊙ 水防倉庫
- 中学校区境界

表の見方
 ※表の見方については、裏表紙の「指定避難所・指定緊急避難場所一覧」を参照してください。
 ※地図中には西川の浸水想定区域はありません。

西蒲区 巻東中学校区 (2/2)

200 0 300 600 (m)



この洪水ハザードマップは、各対象河川の浸水想定区域図を重ね合わせて作成しているため、浸水区域が重なる地域については、浸水深の深い方を表示しています。各河川の浸水想定図は、市のホームページ(P10参照)にて確認することができます。

指定避難所	矢川	新川・大通川・大通川放水路・他	飛落川	木山川
巻南小学校	全階可	全階可	全階可	—
巻総合高等学校	—	全階可	2階以上	—
巻地域保健福祉センター	—	全階可	全階可	—
漆山小学校	—	2階以上	全階可	—
巻東中学校	—	全階可	全階可	—
漆山体育館	—	利用不可	—	—
(補)漆山東保育園	—	利用不可	—	—
漆山西保育園	—	全階可	全階可	—
漆山公民館	—	全階可	全階可	—
岩室小学校	—	全階可	—	—
和納小学校	—	全階可	—	—

指定避難所	矢川	新川・大通川・大通川放水路・他	飛落川	木山川
岩室中学校	—	全階可	—	—
岩室体育館	—	2階以上	—	—
岩室農村環境改善センター	—	—	—	—

一時避難場所	矢川	新川・大通川・大通川放水路・他	飛落川	木山川
岩室野球場	利用可	利用不可	利用可	利用可
わなみ農村公園	利用可	利用可	利用可	利用可

浸水深
 0.5~3.0m
 0.5m未満

※この洪水ハザードマップには、氾濫流・河岸侵食の表示はありません。

表の見方 ※表の見方については、裏表紙の「指定避難所・指定緊急避難場所一覧」を参照してください。
 ※地図中には西川の浸水想定区域はありません。

- 指定避難所
- 一時避難場所・広域避難場所
- 主要な道路
- ◎ 区役所・出張所・連絡所
- Y 消防署・出張所
- ⊗ 警察署・交番・駐在所
- ◆ 洪水時危険箇所(道路冠水が想定される箇所)
- - - 中学校区境界
- - - 行政区界