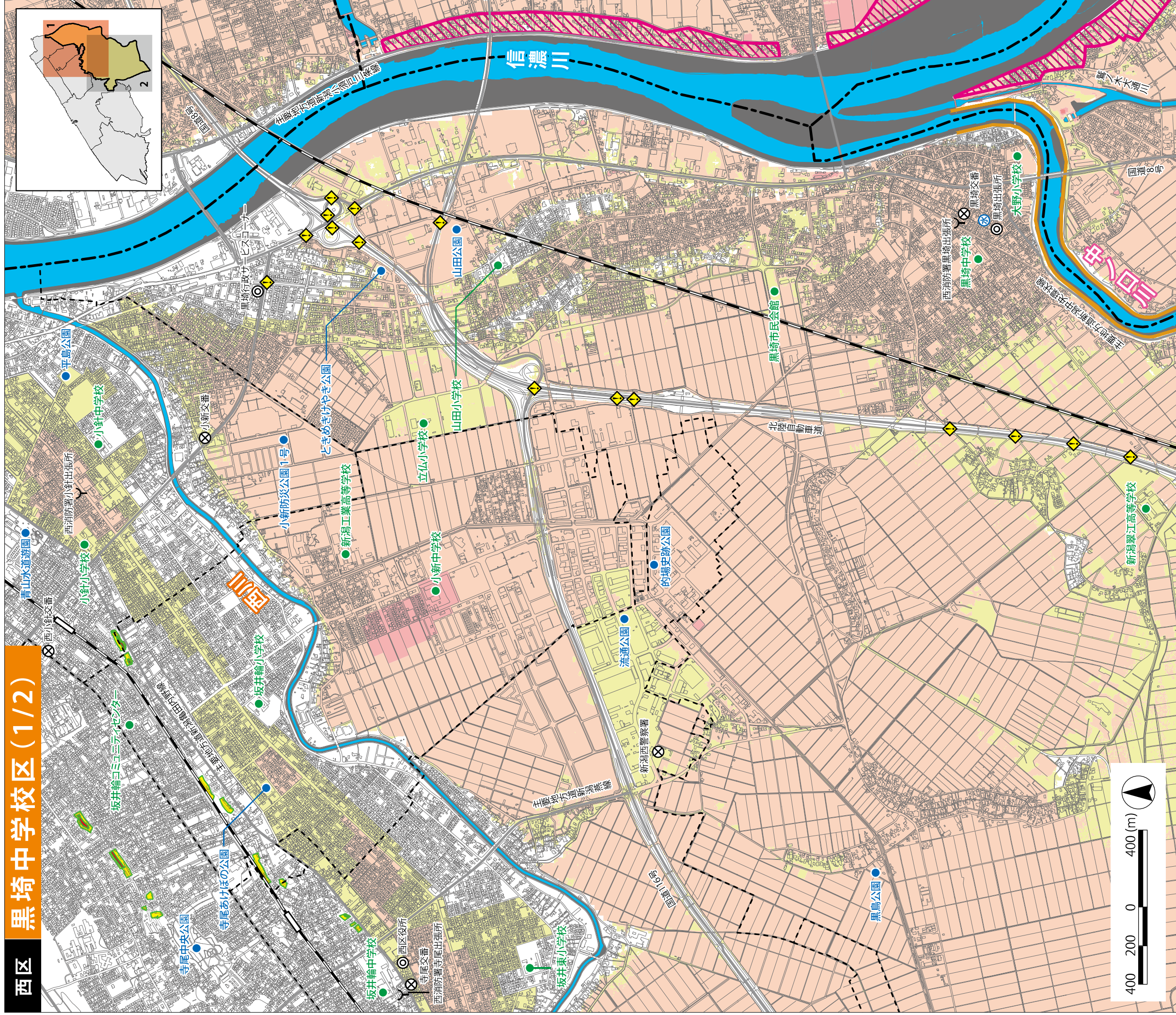


西区 黒崎中学校区 (1/2)



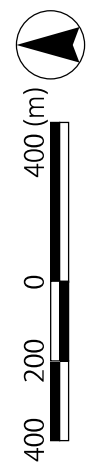
この洪水・土砂災害ハザードマップは、各対象河川の浸水想定区域図を重ね合わせて作成しているため、浸水区域が重なる地域については、浸水深の深い方を表示しています。各河川の浸水想定図は、市のホームページ(P22参照)にて確認することができます。

指定避難場所	信濃川	中ノ口川	西川	新川・大通川・他	土砂災害
坂井東小学校	全階可	全階可	全階可	全階可	—
坂井輪中学校	全階可	全階可	全階可	全階可	○
坂井輪コミュニティセンター	—	—	—	—	○
坂井輪小学校	全階可	2階以上	全階可	全階可	○
小新中学校	2階以上	2階以上	全階可	3階以上	—
新潟工業高等学校	2階以上	2階以上	全階可	2階以上	—
小針小学校	全階可	全階可	2階以上	全階可	○
小針中学校	全階可	全階可	全階可	全階可	—
立仏小学校	2階以上	全階可	全階可	2階以上	—
山田小学校	2階以上	2階以上	全階可	全階可	—
黒崎市民会館	2階以上	2階以上	—	全階可	—
黒崎中学校	2階以上	2階以上	全階可	2階以上	—
大野小学校	2階以上	2階以上	—	全階可	—
新潟翠江高等学校	2階以上	2階以上	—	2階以上	—

一時避難場所	信濃川	中ノ口川	西川	新川・大通川・他	土砂災害
平島公園	利用可	利用可	利用可	利用可	—
寺尾あけぼの公園	利用可	利用可	利用可	利用可	—
的場史跡公園	利用不可	利用不可	利用可	利用不可	—
青山水道遊園	利用可	利用可	利用可	利用可	—
流通公園	利用可	利用可	利用可	利用可	—
ときめきげやぎ公園	利用不可	利用不可	利用可	利用可	—
黒鳥公園	利用不可	利用不可	利用可	利用不可	—
山田公園	利用不可	利用不可	利用可	利用可	—
小新防災公園1号	利用不可	利用不可	利用可	利用可	—

**表の見方** ※表の見方については、裏表紙の「指定避難場所・指定緊急避難場所一覧」を参照してください。

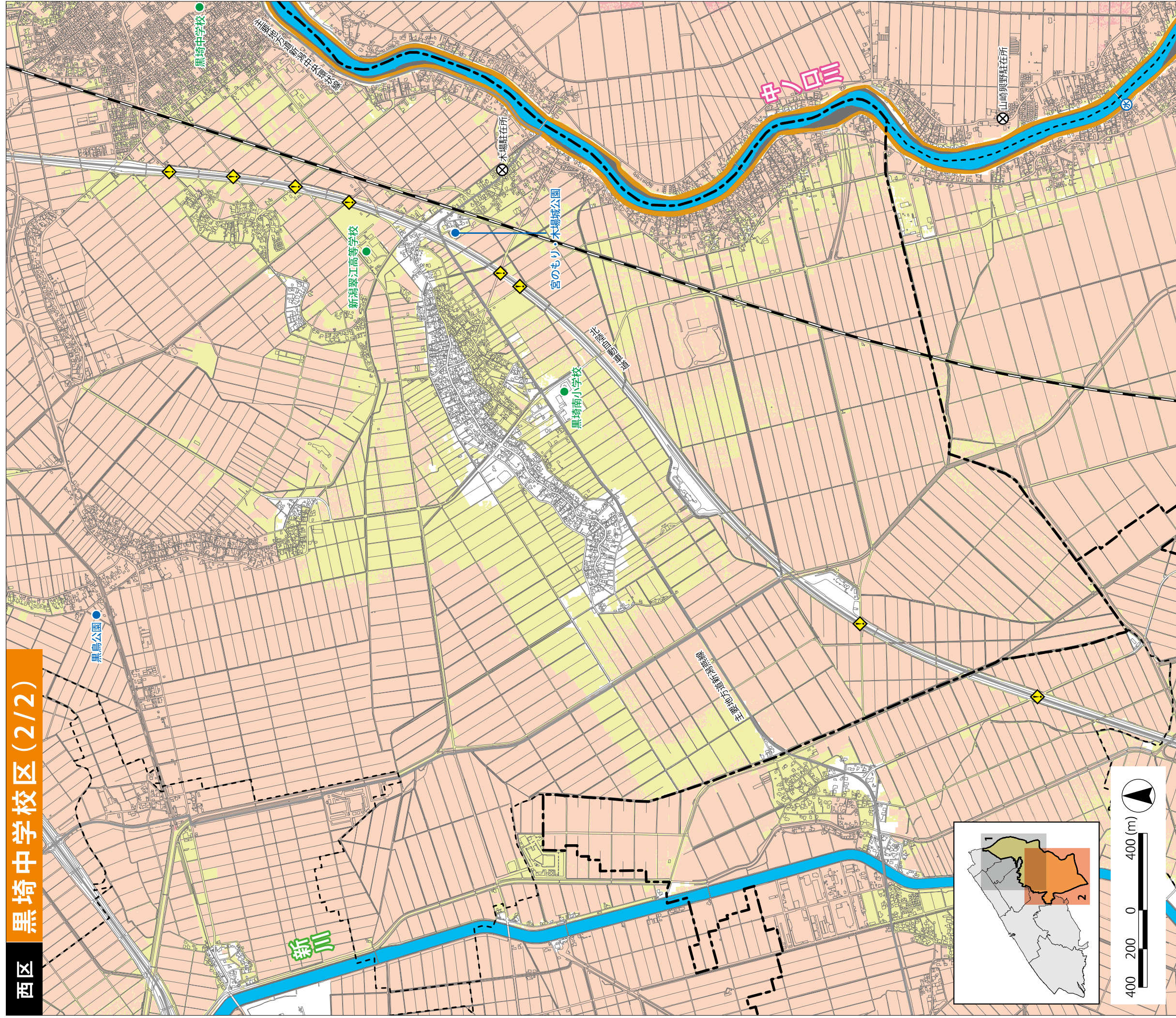
- 家屋倒壊等氾濫想定区域 土砂災害警戒区域等(赤塗りは特別警戒区域)
- 氾濫流
  - 急傾斜地の崩壊
  - 浸水深
    - 5.0~10.0m
    - 3.0~5.0m
    - 0.5~3.0m
    - 0.5m未満
  - 指定避難場所
  - 一時避難場所・広域避難場所
  - 主要な道路
  - 区役所・出張所・連絡所
  - Y消防署・出張所
  - 警察署・交番・駐在所
  - 水防倉庫
  - 洪水時危険箇所(道路冠水が想定される箇所)
  - 行政境界
  - 中学校区境界



広域避難場所	信濃川	中ノ口川	西川	新川・大通川・他	土砂災害
寺尾中央公園	利用可	利用可	利用可	利用可	—

この地図の作成にあたっては、国土地理院院長の承認を得て、同院発行の基礎地図情報を使用した。(承認番号 平成29年度 第1501号)

西区 黒崎中学校区(2/2)

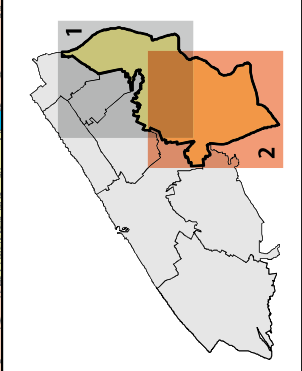
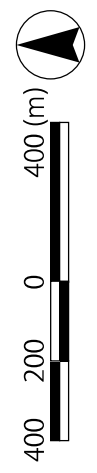


指定避難所	信濃川	中ノ口川	西川	新川・大通川・他
黒崎中学校	2階以上	2階以上	全階可	2階以上
新潟翠江高等学校	2階以上	2階以上	—	2階以上
黒崎南小学校	全階可	全階可	全階可	全階可

一時避難場所	信濃川	中ノ口川	西川	新川・大通川・他
宮のもり・木場城公園	利用可	利用不可	利用可	利用不可
黒鳥公園	利用不可	利用不可	利用不可	利用不可

この洪水ハザードマップは、各対象河川の浸水想定区域図を重ね合わせて作成しているため、浸水区域が重なる地域については、浸水深の深い方を表示しています。各河川の浸水想定図は、市のホームページ(P22参照)にて確認することができます。



**～必ずご確認ください～**  
 このハザードマップは、信濃川・中ノ口川・西川・新川・大通川他の浸水想定区域図(平成31年3月時点)を重ね合わせて(※)作成しています。平成31年4月以降に新規作成・修正された河川別版洪水ハザードマップは、こちらの重ね合わせには反映されていませんので、河川別版洪水ハザードマップを併せてご確認ください。  
 <確認を要する河川> 大河津分水路(令和2年3月作成)  
 ※重ね合わせている河川は地域によって異なります。対象河川は図面下表の表示をご確認ください。

表の見方

※表の見方については、裏表紙の「指定避難所・指定緊急避難場所一覧」を参照してください。

- 浸水深
- 5.0～10.0m
  - 3.0～5.0m
  - 0.5～3.0m
  - 0.5m未満
- 家屋倒壊等氾濫想定区域
- 河岸侵食 ※この洪水ハザードマップには、氾濫流の表示はありません。
- 一時避難場所
- 指定避難所
  - 警察署・交番・駐在所
  - 水防倉庫
  - 洪水時危険箇所(道路冠水が想定される箇所)
- 行政境界
- 中学校区境界
  - 主要な道路