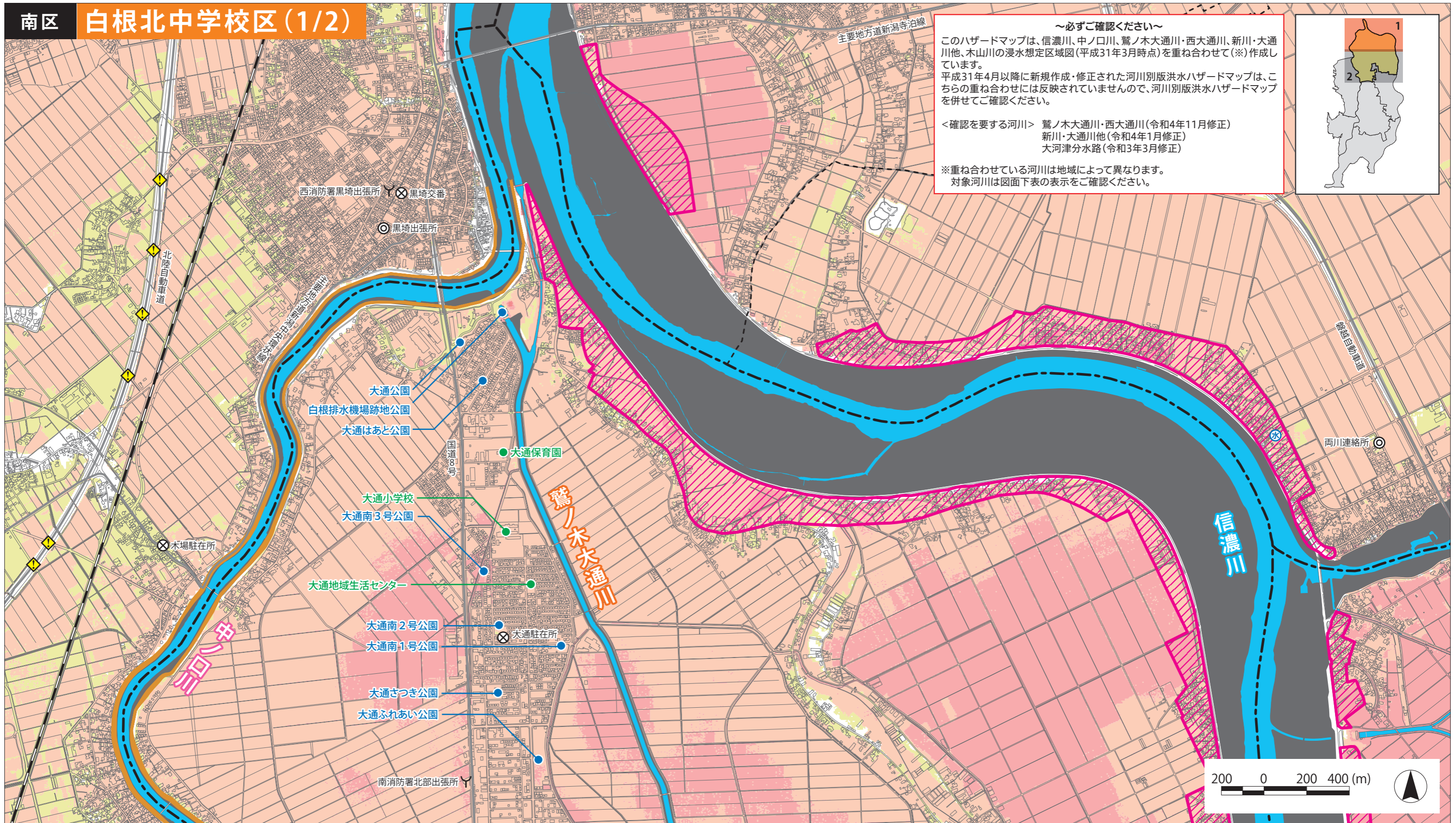


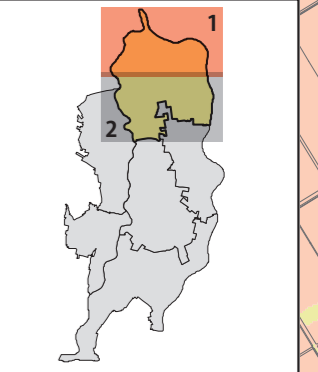
南区 白根北中学校区 (1/2)



～必ずご確認ください～  
 このハザードマップは、信濃川、中ノ口川、鷺ノ木大通川・西大通川、新川・大通川他、木山川の浸水想定区域図(平成31年3月時点)を重ね合わせて(\*)作成しています。  
 平成31年4月以降に新規作成・修正された河川別版洪水ハザードマップは、こちらの重ね合わせには反映されていないので、河川別版洪水ハザードマップを併せてご確認ください。

<確認を要する河川> 鷺ノ木大通川・西大通川(令和4年11月修正)  
 新川・大通川他(令和4年1月修正)  
 大河津分水路(令和3年3月修正)

※重ね合わせている河川は地域によって異なります。  
 対象河川は図面下表の表示をご確認ください。



この洪水ハザードマップは、各対象河川の浸水想定区域図を重ね合わせて作成しているため、浸水区域が重なる地域については、浸水深の深い方を表示しています。各河川の浸水想定図は、市のホームページ(P14参照)にて確認することができます。

指定避難所	信濃川	中ノ口川	鷺ノ木大通川・西大通川
大通小学校	2階以上	2階以上	2階以上
大通地域生活センター	2階以上	2階以上	2階以上
大通保育園	利用不可	利用不可	利用不可

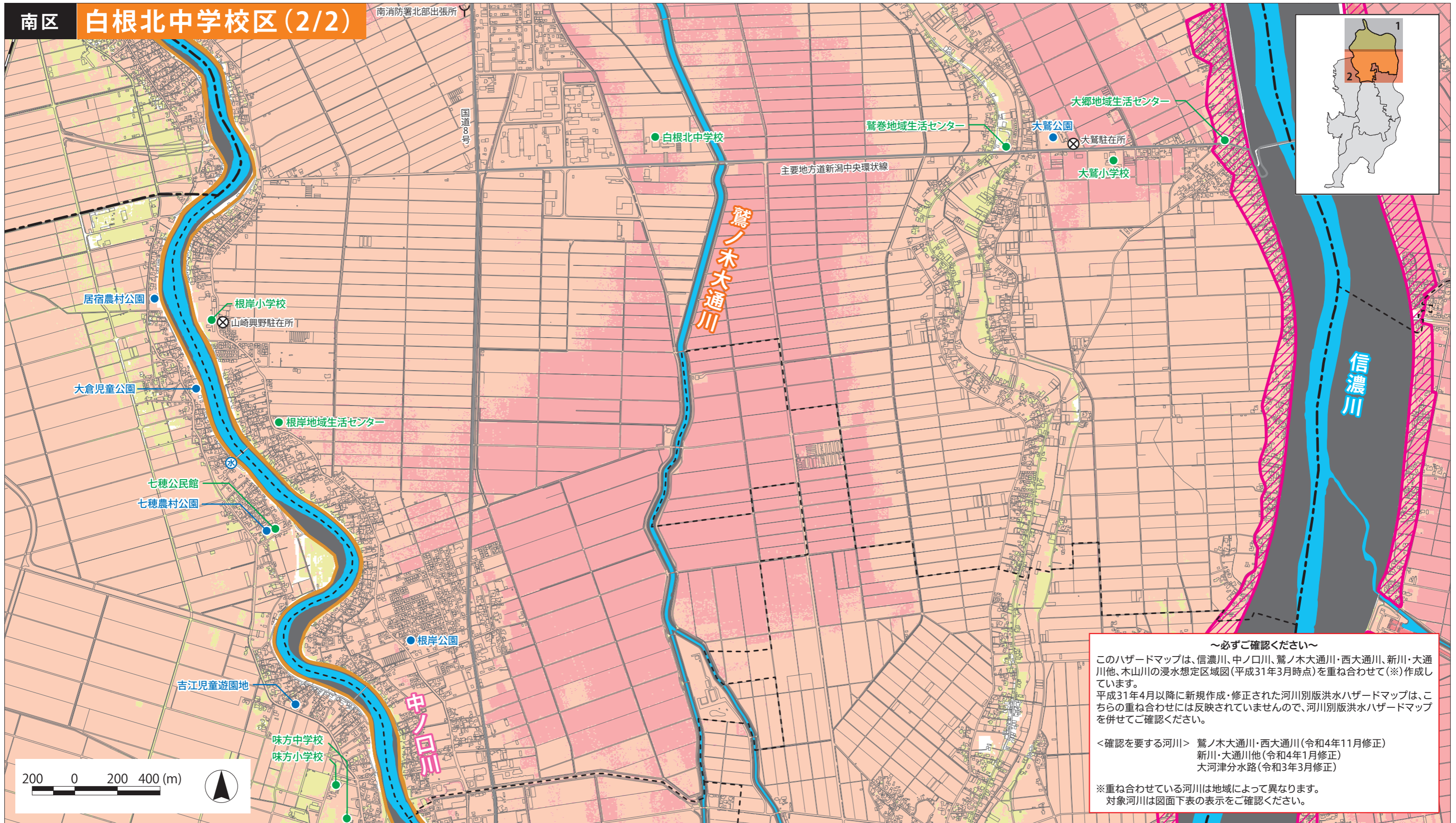
一時避難場所	信濃川	中ノ口川	鷺ノ木大通川・西大通川
大通公園	利用不可	利用不可	利用可
大通はあと公園	利用不可	利用不可	利用不可
白根排水機場地公園	利用不可	利用不可	利用不可
大通南1号公園	利用不可	利用不可	利用不可
大通南2号公園	利用不可	利用不可	利用不可
大通南3号公園	利用不可	利用不可	利用不可
大通さつき公園	利用不可	利用不可	利用不可
大通ふれあい公園	利用不可	利用不可	利用不可

浸水深	家屋倒壊等氾濫想定区域
5.0～10.0m	氾濫流
3.0～5.0m	河岸侵食
0.5～3.0m	
0.5m未満	

表の見方

※表の見方については、裏表紙の「指定避難所・指定緊急避難場所一覧」を参照してください。

- 指定避難所
- 一時避難場所・広域避難場所
- 主要な道路
- ◎ 区役所・出張所・駐在所
- Y 消防署・出張所
- ⊗ 警察署・交番・駐在所
- 🚰 水防倉庫
- ⚠️ 洪水時危険箇所(道路冠水が想定される箇所)
- - - 中学校区境界
- - - 行政区界



～必ずご確認ください～

このハザードマップは、信濃川、中ノ口川、鷺ノ木大通川・西大通川、新川・大通川他、木山川の浸水想定区域図(平成31年3月時点)を重ね合わせて(\*)作成しています。平成31年4月以降に新規作成・修正された河川別版洪水ハザードマップは、こちらの重ね合わせには反映されていませんので、河川別版洪水ハザードマップを併せてご確認ください。

<確認を要する河川> 鷺ノ木大通川・西大通川(令和4年11月修正)  
新川・大通川他(令和4年1月修正)  
大河津分水路(令和3年3月修正)

※重ね合わせている河川は地域によって異なります。対象河川は図面下表の表示をご確認ください。

この洪水ハザードマップは、各対象河川の浸水想定区域図を重ね合わせて作成しているため、浸水区域が重なる地域については、浸水深の深い方を表示しています。各河川の浸水想定図は、市のホームページ(P14参照)にて確認することができます。

指定避難所	信濃川	中ノ口川	鷺ノ木大通川・西大通川	新川・大通川・他	木山川
大鷺小学校	2階以上	2階以上	2階以上	—	—
大郷地域生活センター	利用不可	—	利用不可	—	—
白根北中学校	2階以上	2階以上	2階以上	—	—
鷺巻地域生活センター	2階以上	2階以上	2階以上	—	—
根岸小学校	2階以上	2階以上	2階以上	—	—
根岸地域生活センター	2階以上	2階以上	2階以上	—	—
味方小学校	—	2階以上	—	2階以上	2階以上
味方中学校	—	2階以上	—	2階以上	2階以上
七穂公民館	—	利用不可	—	—	—

一時避難場所	信濃川	中ノ口川	鷺ノ木大通川・西大通川	新川・大通川・他	木山川
大鷺公園	利用不可	利用可	利用不可	利用可	利用可
根岸公園	利用不可	利用不可	利用不可	利用可	利用可
吉江児童遊園地	利用可	利用不可	利用可	利用不可	利用可
七穂農村公園	利用可	利用不可	利用可	利用不可	利用可
居宿農村公園	利用可	利用不可	利用可	利用不可	利用可
大倉児童公園	利用可	利用不可	利用可	利用不可	利用可

表の見方

※表の見方については、裏表紙の「指定避難所・指定緊急避難場所一覧」を参照してください。

浸水深

- 5.0～10.0m
- 3.0～5.0m
- 0.5～3.0m
- 0.5m未満

家屋倒壊等氾濫想定区域

- 氾濫流
- 河岸侵食

● 指定避難所 ● 一時避難場所・広域避難場所 — 主要な道路  
 Y 消防署・出張所 ⊗ 警察署・交番・駐在所  
 水 水防倉庫 - - - 中学校区境界 - - - 行政区界