

東区 信濃川

対象とする降雨規模: 想定最大規模 (48時間総雨量633mm)

500 0 500 1000 (m)



浸水深 (想定災害規模)

5.0~10.0m

3.0~5.0m

0.5~3.0m

0.5m未満

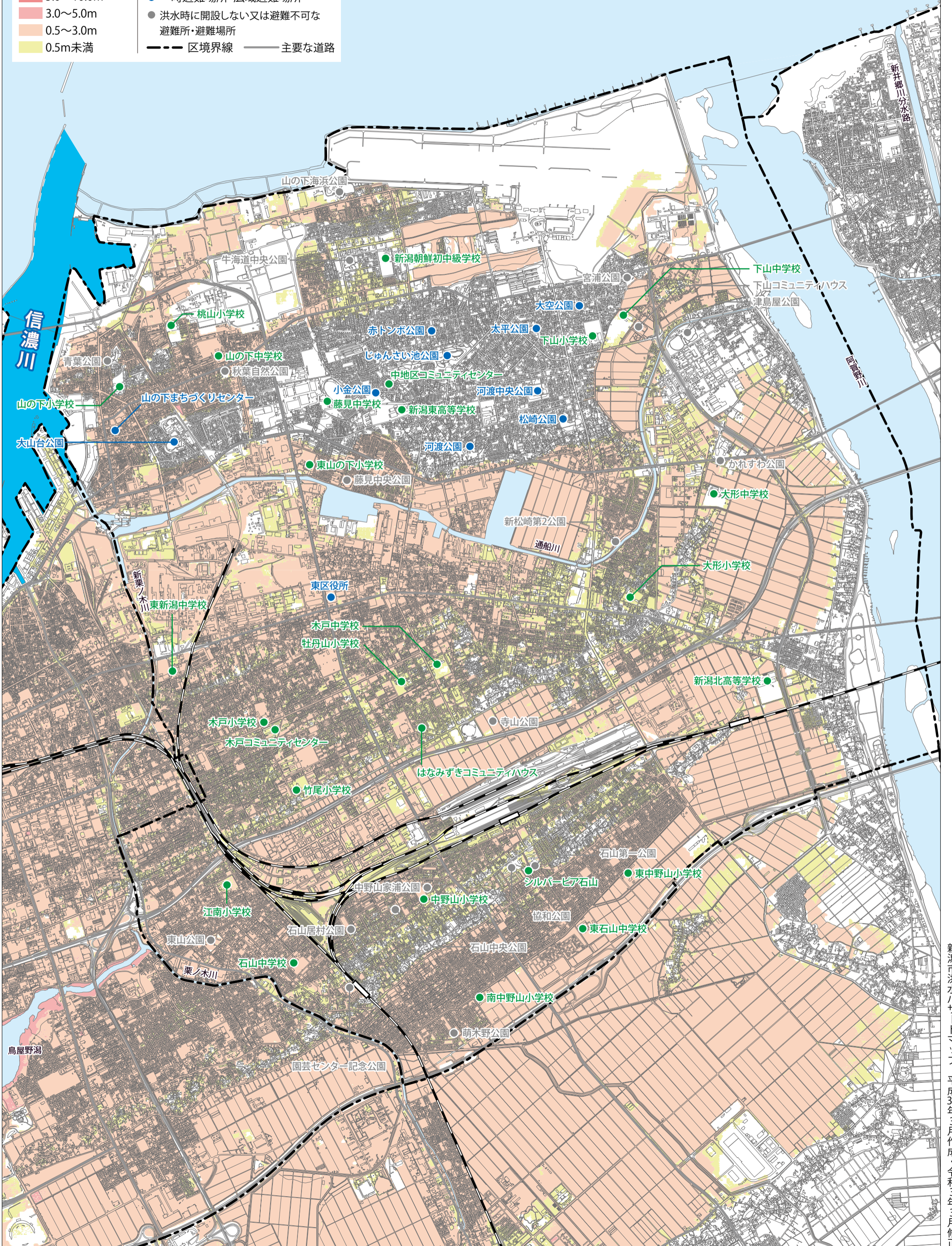
● 指定避難所

● 一時避難場所・広域避難場所

● 洪水時に開設しない又は避難不可な
避難所・避難場所

--- 区境界線

— 主要な道路



この地図の作成にあたっては、国土地理院長の承認を得て、同院発行の基礎地図情報を使用した。(承認番号 平成29情使、第1501号)