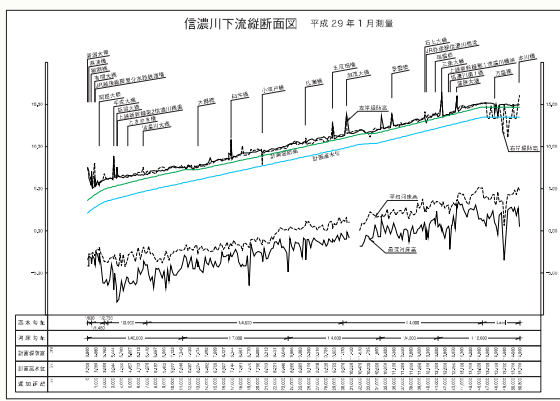
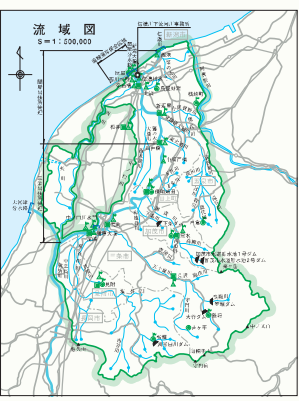


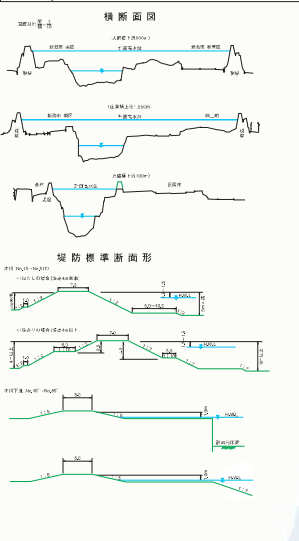
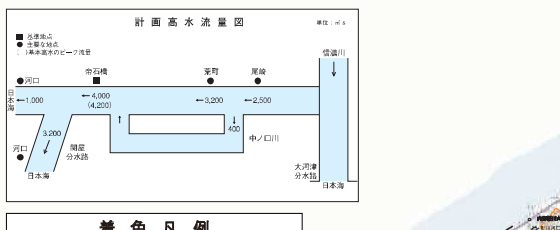
資料 4

河川管理者別重要水防箇所図

# 令和5年度信濃川下流管内重要水防箇所図



項目	内容
基本方針	信濃川水系河川整備基本方針
重要河川	一級河川、二級河川
主要河川	三級河川
河川区画	河川敷、河川管理区域
治水計画	治水計画、河川管理計画
治水施設	治水施設、治水設備
治水費用	治水費用、治水負担



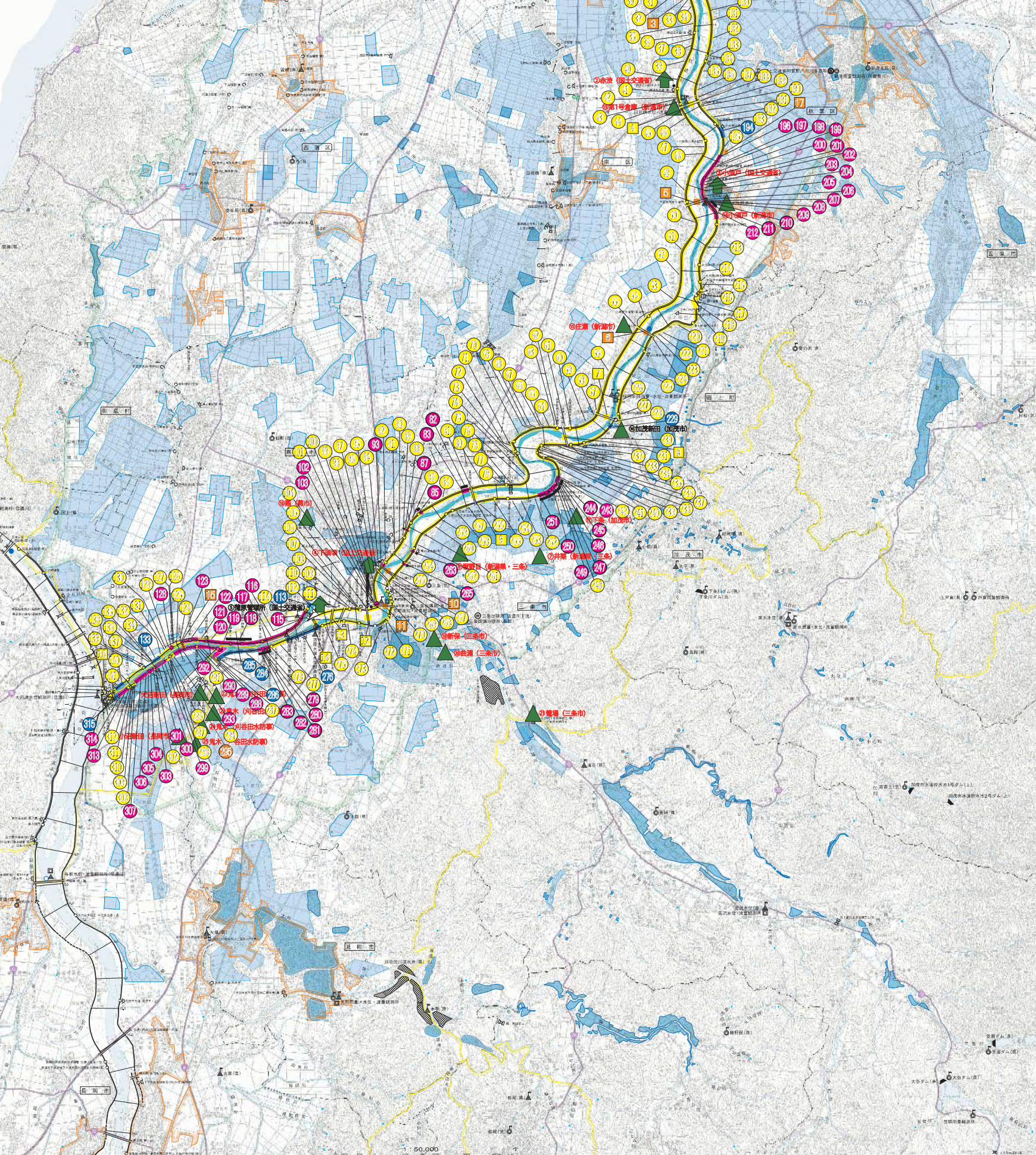
**着色凡例**

- 重要箇所 (Important points)
- 水防上最も重要な区間 (A) (Most important section for flood defense)
- 水防上重要な区間 (B) (Important section for flood defense)
- 要注意区間 (Section requiring attention)
- 水防上危険な構造物 (A) (Dangerous structures for flood defense)
- 水防上危険な構造物 (B) (Dangerous structures for flood defense)
- 水防上危険な構造物 (要注意) (Dangerous structures for flood defense (attention))
- 重点監視区間 (Key monitoring sections)
- その他の河管による倉庫 (Warehouses from other pipes)
- 整備局水防倉庫・資材置き場 (Maintenance bureau flood warehouses and material storage)

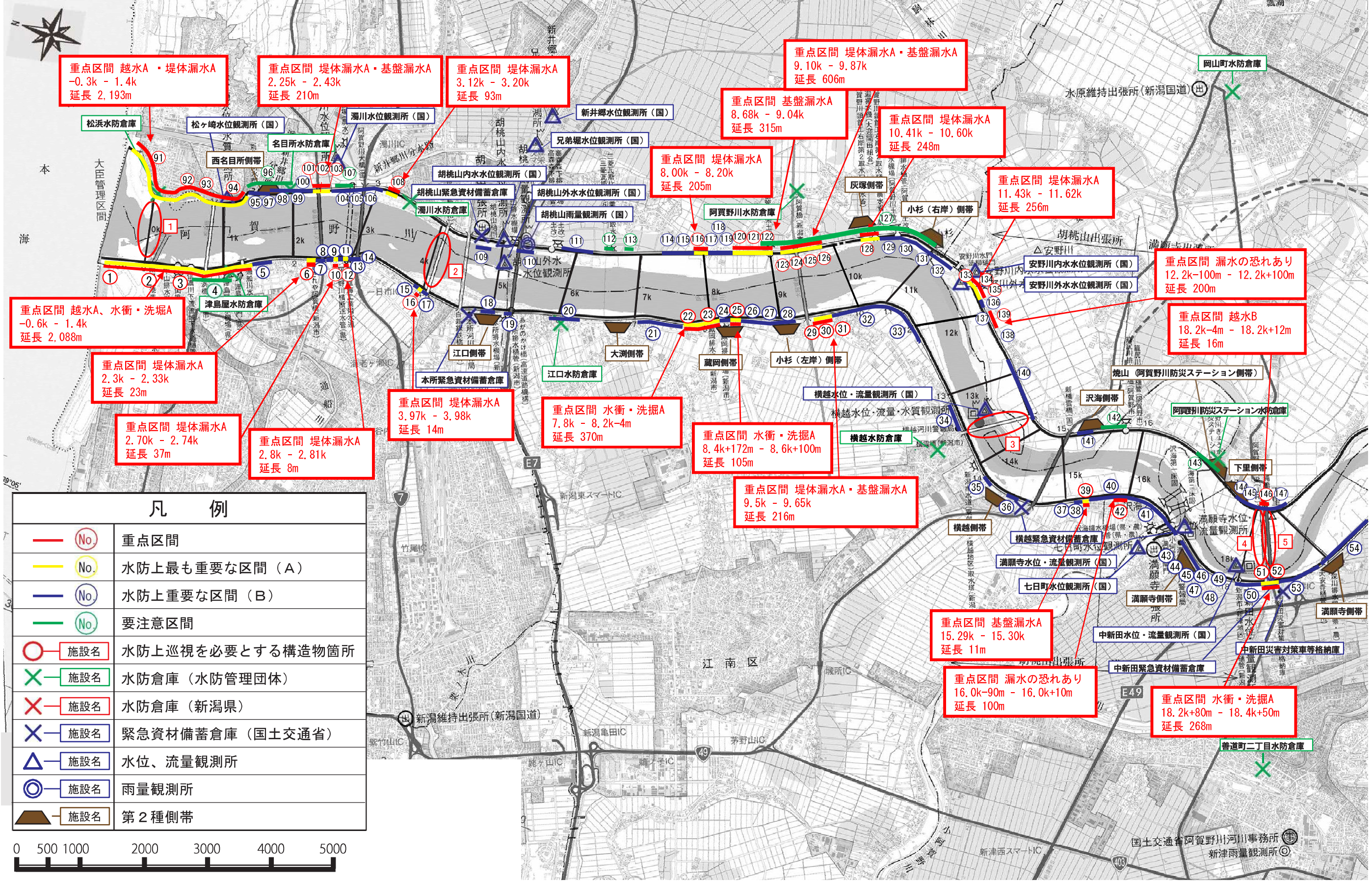


**凡例**

- 河川 (River)
- 河川敷 (Riverbank)
- 河川管理区域 (River management area)
- 治水計画 (Flood prevention plan)
- 治水施設 (Flood prevention facilities)
- 治水設備 (Flood prevention equipment)
- 治水費用 (Flood prevention fees)
- 治水負担 (Flood prevention burden)
- 治水計画 (Flood prevention plan)
- 治水施設 (Flood prevention facilities)
- 治水設備 (Flood prevention equipment)
- 治水費用 (Flood prevention fees)
- 治水負担 (Flood prevention burden)
- 治水計画 (Flood prevention plan)
- 治水施設 (Flood prevention facilities)
- 治水設備 (Flood prevention equipment)
- 治水費用 (Flood prevention fees)
- 治水負担 (Flood prevention burden)



# 令和5年度 阿賀野川重要水防箇所



重点区間 越水A・堤体漏水A  
-0.3k - 1.4k  
延長 2,193m

重点区間 堤体漏水A・基盤漏水A  
2.25k - 2.43k  
延長 210m

重点区間 堤体漏水A  
3.12k - 3.20k  
延長 93m

重点区間 堤体漏水A・基盤漏水A  
9.10k - 9.87k  
延長 606m

重点区間 基盤漏水A  
8.68k - 9.04k  
延長 315m

重点区間 堤体漏水A  
10.41k - 10.60k  
延長 248m

重点区間 堤体漏水A  
11.43k - 11.62k  
延長 256m

重点区間 漏水の恐れあり  
12.2k+100m - 12.2k+100m  
延長 200m

重点区間 越水B  
18.2k+4m - 18.2k+12m  
延長 16m

重点区間 越水A、水衝・洗掘A  
-0.6k - 1.4k  
延長 2,088m

重点区間 堤体漏水A  
2.3k - 2.33k  
延長 23m

重点区間 堤体漏水A  
2.70k - 2.74k  
延長 37m

重点区間 堤体漏水A  
2.8k - 2.81k  
延長 8m

重点区間 堤体漏水A  
3.97k - 3.98k  
延長 14m

重点区間 水衝・洗掘A  
7.8k - 8.2k+4m  
延長 370m

重点区間 水衝・洗掘A  
8.4k+172m - 8.6k+100m  
延長 105m

重点区間 堤体漏水A・基盤漏水A  
9.5k - 9.65k  
延長 216m

重点区間 基盤漏水A  
15.29k - 15.30k  
延長 11m

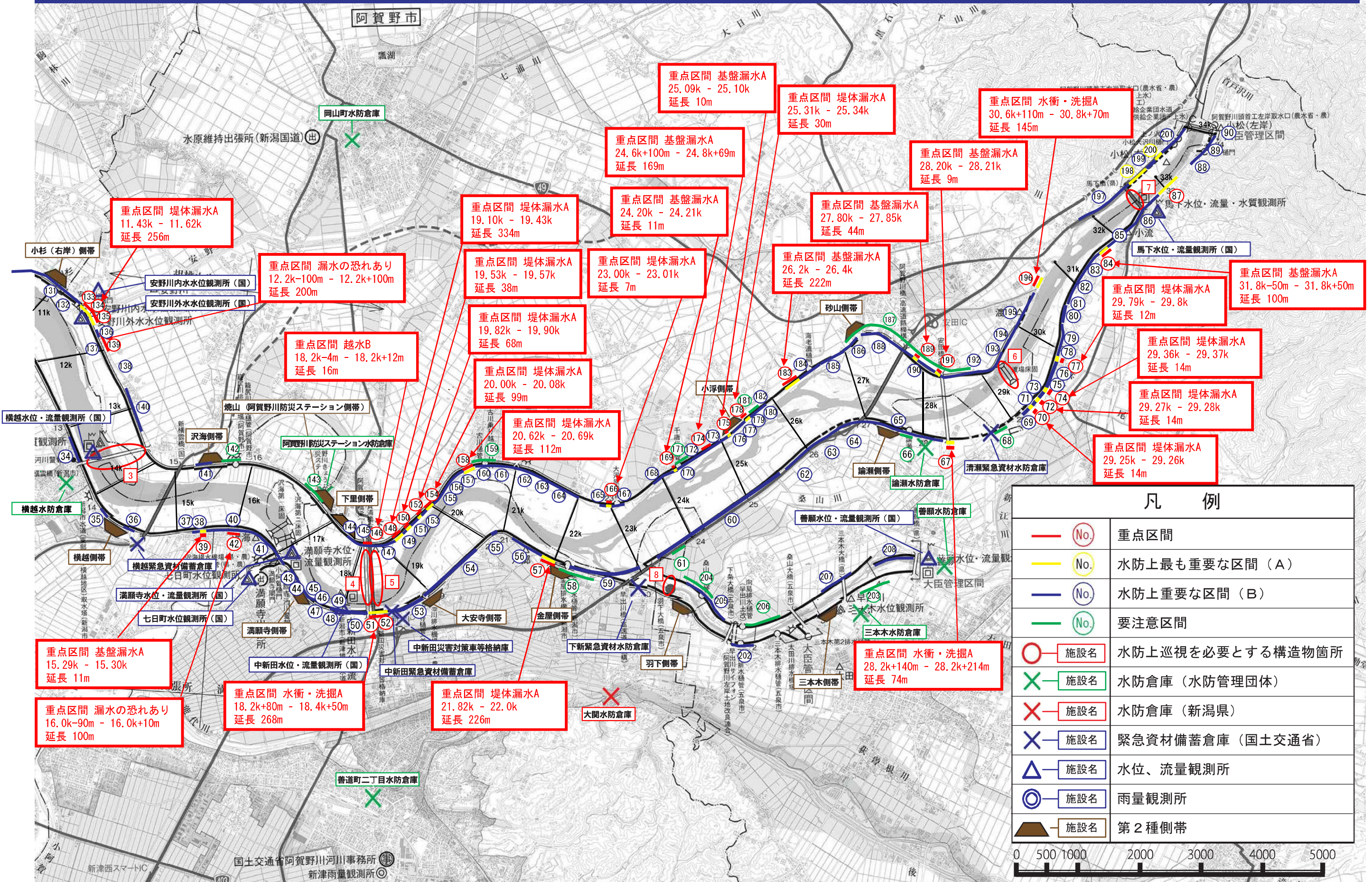
重点区間 漏水の恐れあり  
16.0k+90m - 16.0k+10m  
延長 100m

重点区間 水衝・洗掘A  
18.2k+80m - 18.4k+50m  
延長 268m

凡 例	
— (No.)	重点区間
— (No.)	水防上最も重要な区間 (A)
— (No.)	水防上重要な区間 (B)
— (No.)	要注意区間
○ (施設名)	水防上巡視を必要とする構造物箇所
⊗ (施設名)	水防倉庫 (水防管理団体)
⊗ (施設名)	水防倉庫 (新潟県)
⊗ (施設名)	緊急資材備蓄倉庫 (国土交通省)
△ (施設名)	水位、流量観測所
⊙ (施設名)	雨量観測所
▲ (施設名)	第2種側帯



# 令和5年度 阿賀野川重要水防箇所



凡 例	
— (No.)	重点区間
— (No.)	水防上最も重要な区間 (A)
— (No.)	水防上重要な区間 (B)
— (No.)	要注意区間
○ (施設名)	水防上巡視を必要とする構造物箇所
× (施設名)	水防倉庫 (水防管理団体)
× (施設名)	水防倉庫 (新潟県)
× (施設名)	緊急資材備蓄倉庫 (国土交通省)
△ (施設名)	水位、流量観測所
◎ (施設名)	雨量観測所
■ (施設名)	第2種側帯



A B C D E F G H I J K L M

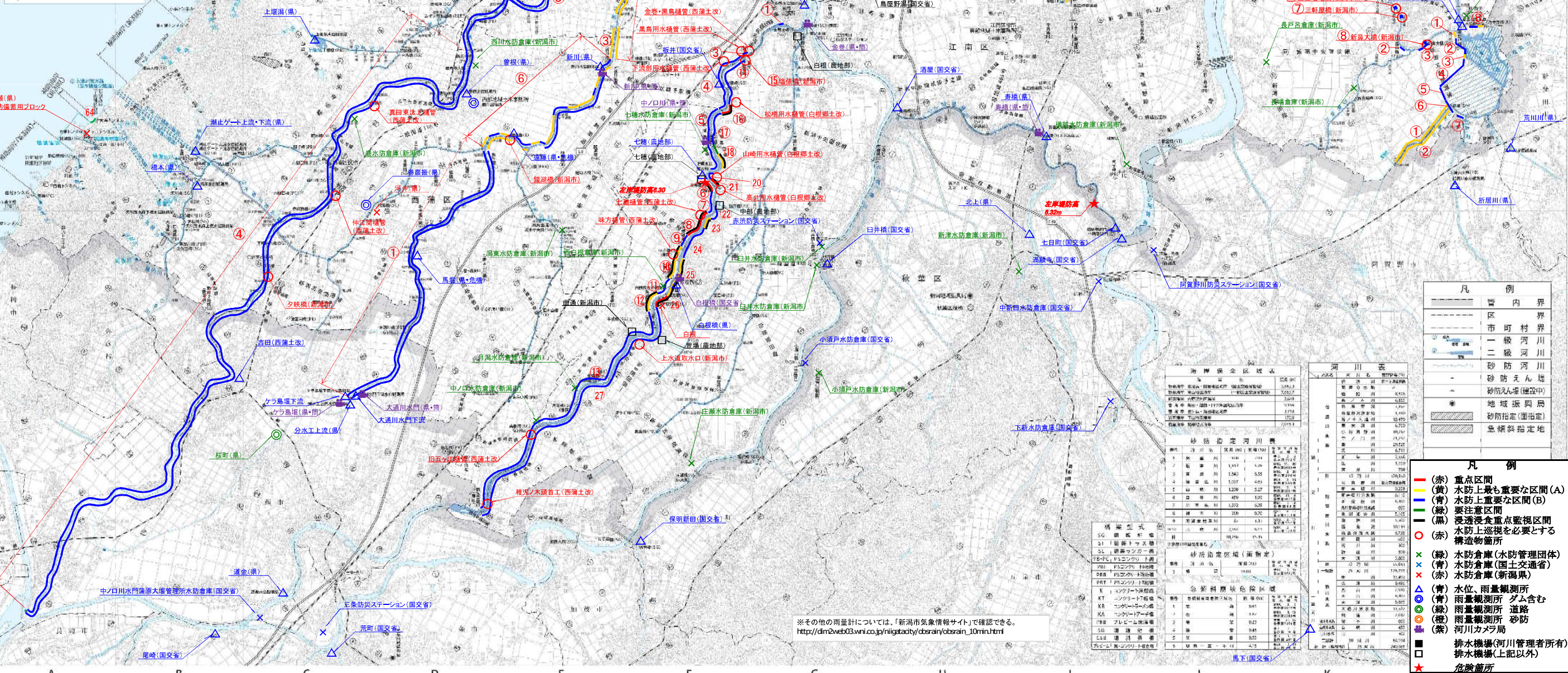
令和5年5月印刷

# 新潟地域振興局地域整備部管内図

## 令和5年度 水防計画図

凡	例

1:50,000



※その他の雨量計については、「新潟市気象情報サイト」で確認できる。  
[http://dm2web03.wni.co.jp/nigtacty/obsrain/obsrain\\_10min.html](http://dm2web03.wni.co.jp/nigtacty/obsrain/obsrain_10min.html)

砂防指定河川表	
河川名	指定区間
1 利根川	1.1 利根川(新潟市) 1.2 利根川(新潟市) 1.3 利根川(新潟市)
2 佐賀川	2.1 佐賀川(新潟市) 2.2 佐賀川(新潟市) 2.3 佐賀川(新潟市)
3 信濃川	3.1 信濃川(新潟市) 3.2 信濃川(新潟市)
4 阿賀野川	4.1 阿賀野川(新潟市) 4.2 阿賀野川(新潟市)
5 村上川	5.1 村上川(新潟市) 5.2 村上川(新潟市)
6 糸魚川	6.1 糸魚川(新潟市) 6.2 糸魚川(新潟市)
7 蒲原川	7.1 蒲原川(新潟市) 7.2 蒲原川(新潟市)
8 中津川	8.1 中津川(新潟市) 8.2 中津川(新潟市)
9 大井川	9.1 大井川(新潟市) 9.2 大井川(新潟市)
10 新津川	10.1 新津川(新潟市) 10.2 新津川(新潟市)

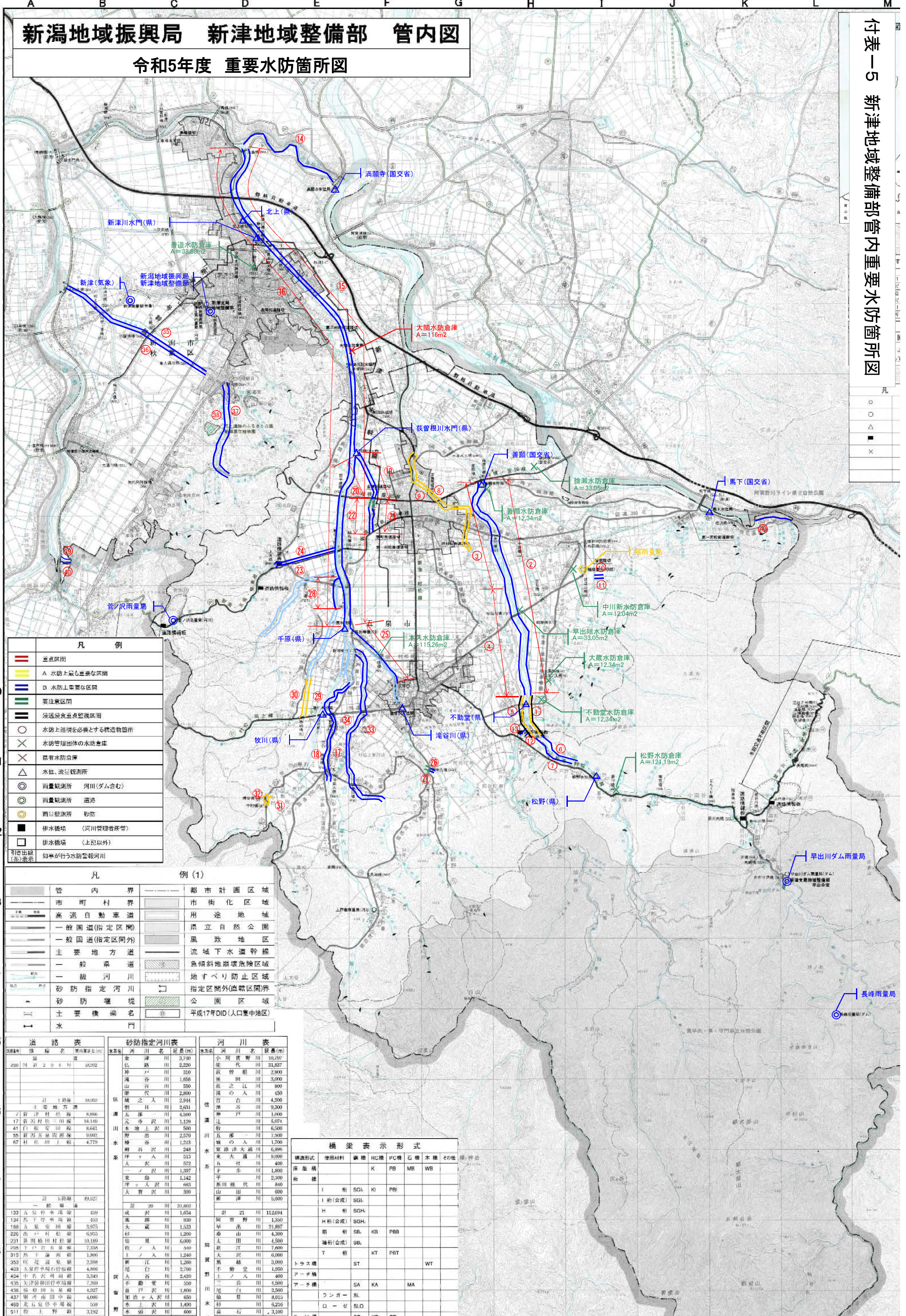
河川表	
河川名	河川番号
利根川	1
佐賀川	2
信濃川	3
阿賀野川	4
村上川	5
糸魚川	6
蒲原川	7
中津川	8
大井川	9
新津川	10

凡例	
	重点区間
	水防上最も重要な区間(A)
	水防上重要な区間(B)
	要注意区間
	浸透浸食重点監視区間
	水防上監視を必要とする構造物箇所
	水防倉庫(水防管理団体)
	水防倉庫(国土交通省)
	水防倉庫(新潟県)
	水位・雨量観測所
	雨量観測所(ダム含む)
	雨量観測所(道路)
	河川カメラ局
	排水機場(河川管理者所有)
	危険箇所

# 新潟地域振興局 新津地域整備部 管内図

## 令和5年度 重要水防箇所図

付表1-5 新津地域整備部管内重要水防箇所図



<span style="color:red">—</span>	重点区画
<span style="color:yellow">—</span>	A 水防上最も重要な区画
<span style="color:blue">—</span>	B 水防上重要な区画
<span style="color:green">—</span>	要注釈区画
<span style="color:purple">—</span>	浸透浸食重点監視区画
○	水防上避難を必要とする構造物箇所
×	水防管理団体の水防倉庫
⊗	県有水防倉庫
△	水位、流量観測所
⊙	雨量観測所 河川(ダム含む)
⊕	雨量観測所 道徳
⊖	雨量観測所 砂防
■	排水機場 (河川管理者所管)
□	排水機場 (上記以外)
→	引込出流 (赤)表示 知事が行う水防警報河川

—	管内界	—	都市計画区域
—	市町村界	—	市街化区域
—	高速自動車道	—	用途地域
—	一般国道(指定区画)	—	県立自然公園
—	一般国道(指定区画外)	—	風致地区
—	主要地方道	—	流域下水道幹線
—	一般県道	—	急傾斜地崩壊危険区域
—	一級河川	—	地すべり防止区域
—	砂防指定河川	—	指定区画外(直轄区画)
—	砂防堰堤	—	公園区域
—	主要橋梁名	—	平成17年DID(人口集中地区)
—	水門		

道路種別	路線名	延長(km)
280	河川 2 9 6 8 16	16.952
川 1 路線		
主要地方道		
17	新津村 1 1 1 1 1	8.886
17	新津村 1 1 1 1 1	18.149
44	白根 1 1 1 1 1	8.041
38	善道 1 1 1 1 1	9.012
67	村 1 1 1 1 1	4.779
川 5 路線		
一般県道		
130	五反田 1 1 1 1 1	4.59
134	馬下 1 1 1 1 1	4.63
188	五反田 1 1 1 1 1	5.975
226	田代 1 1 1 1 1	6.955
231	田代 1 1 1 1 1	10.189
295	下 1 1 1 1 1	7.358
315	馬下 1 1 1 1 1	1.801
353	花 1 1 1 1 1	2.588
403	五反田 1 1 1 1 1	4.805
404	中 1 1 1 1 1	3.343
435	新津 1 1 1 1 1	7.261
436	新津 1 1 1 1 1	4.927
437	新津 1 1 1 1 1	4.085
440	北 1 1 1 1 1	5.59
511	上 1 1 1 1 1	3.192
464	下 1 1 1 1 1	9.915

河川名	延長(m)
新津川	3,730
佐藤川	2,250
神代川	310
滝谷川	1,658
山谷川	550
神代川	2,800
城之内川	2,944
新日川	2,631
五反田川	4,500
元寺沢川	1,159
本池上沢川	590
新津川	2,579
神谷川	1,213
豊津大沢川	248
坪ノ入川	513
人沢川	572
ノ沢川	1,397
東島川	1,142
坪ノ入沢川	663
大野沢川	309
新津川	31,602
城野川	1,574
滝谷川	330
大沢川	1,533
松川	1,200
松川	6,000
松川	540
ノ沢川	1,240
新津川	1,260
尾白川	2,700
松川	2,420
不動堂川	580
新津川	1,890
新津川	650
新津川	1,490
野水川	600
野水川	700

河川名	延長(m)
小野川	10,192
佐藤川	31,837
神代川	2,900
滝谷川	3,000
佐藤川	809
滝谷川	450
宮古川	4,200
滝谷川	9,300
神代川	1,000
佐藤川	5,074
佐藤川	6,500
佐藤川	2,900
滝谷川	1,700
豊津大沢川	5,886
東大沢川	9,000
五反田川	400
ノ沢川	1,800
平野川	2,990
新津川	840
山田川	600
新津川	5,690
新津川	11,694
新津川	1,350
早川	21,807
早川	4,300
早川	4,500
早川	7,600
早川	6,000
早川	3,000
不動堂川	1,950
早川	400
早川	4,900
早川	2,900
早川	2,013
早川	5,210
早川	3,100
早川	3,000

構造形式	使用材料	鋼橋	RC橋	PC橋	石橋	木橋	その他
桁橋		K	PB	MB	WB		
I 桁(合成)		SGH	KI	PBI			
H 桁(合成)		SGH					
H 桁(合成)		SGH					
箱桁(合成)		SB	KB	PBB			
橋脚(合成)		SB					
T 桁		KT	PRT				
トラス橋		ST			WT		
アーチ橋		SA	KA	MA			
ランガール		SL					
ローゼ		SLO					
ワーム橋		SR	KR	PR			