





# 事故があなたを

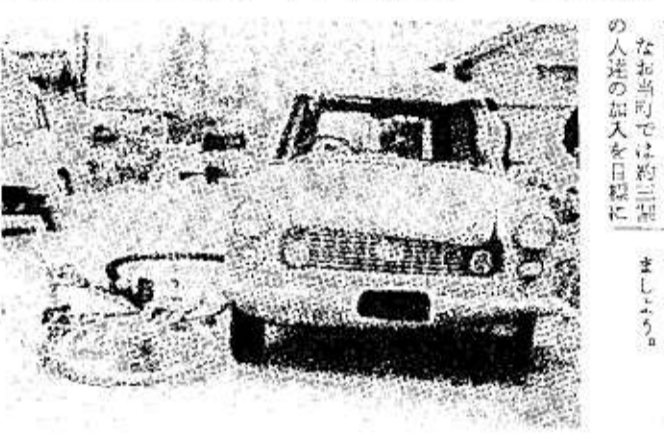
## 加入の低い当町 みんなで加入を

昨年より急増しており、交通事故死の数は、町内には、つぎのとおりです。

加入した会員が、交通事故で死亡したとき、町民基本台帳に記録されている人。	加入した会員が、交通事故で死亡したとき、町民基本台帳に記録されていない人。
1月 210円	270円
2月 175円	240円
3月 30円	200円
4月 25円	175円
5月 25円	150円
6月 25円	120円
7月 25円	90円
8月 25円	60円
9月 25円	30円

見舞金額の表

等級	金額
1等	30万円
2等	10万円
3等	5万円
4等	2万円
5等	5千円



町内に住所を有し、住民基本台帳に記録されている人。

町内に住所を有し、住民基本台帳に記録されている人。対象となる交通事故は、日本国内で発生した、運行中の車両などによる人身事故であること（車両とは自動車、バイク、自転車、農用機等をいう）。

町民基本台帳に記録されている人。対象となる交通事故は、日本国内で発生した、運行中の車両などによる人身事故であること（車両とは自動車、バイク、自転車、農用機等をいう）。

振興会だより

寒さにまげず けいこの毎日

さる二月十一日、武道館において、今年度の新入会員の納金がおこなわれました。

印紙税法が昭和四十二年七月一日から改正実施されてから、一年半経過しましたが、まだこの取扱いについて疑問のある方がおられるので、特にまちがいがしやすい文書類を選び、正しい印紙税を納税していただくために、これから毎月連載してお知らせすることになりました。

【広報シリーズ】 まちがいがしやすい「印紙税」

一、遺贈分割協議書

二、委任先買契約書

三、委任状

四、不課税である

五、請負契約の全部または一部取消し契約書

振興会だより

寒さにまげず けいこの毎日

さる二月十一日、武道館において、今年度の新入会員の納金がおこなわれました。

所得税の確定申告は 3月15日です

昭和四十三年の所得を申告する期間は、三月十五日までです。

銃の保管は厳重に

二月十五日で狩猟期が終了しました。

選挙人名簿に登録を

三月二〇日まで

立春句会

小須戸町俳句同好会

所得税の確定申告は 3月15日です

昭和四十三年の所得を申告する期間は、三月十五日までです。

銃の保管は厳重に

二月十五日で狩猟期が終了しました。

選挙人名簿に登録を

三月二〇日まで

立春句会

小須戸町俳句同好会

所得税の確定申告は 3月15日です

昭和四十三年の所得を申告する期間は、三月十五日までです。

銃の保管は厳重に

二月十五日で狩猟期が終了しました。

選挙人名簿に登録を

三月二〇日まで

立春句会

小須戸町俳句同好会