

小須戸町公告 第17号

小須戸町財政事情の公表

小須戸町条例第67号小須戸町財政事情の作成及び公表に関する条例の定めるところにより昭和42年度予算及び町財政状況(4月1日現在)をつぎのように公表する。

昭和42年6月

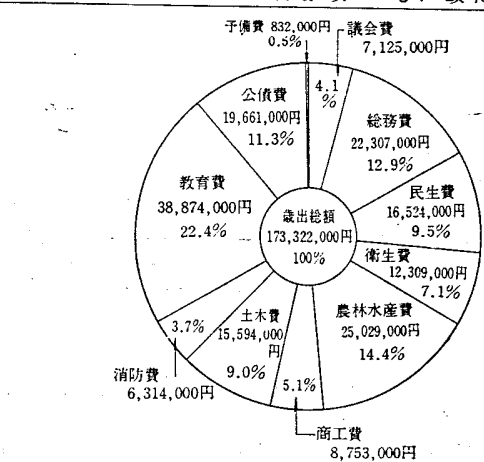
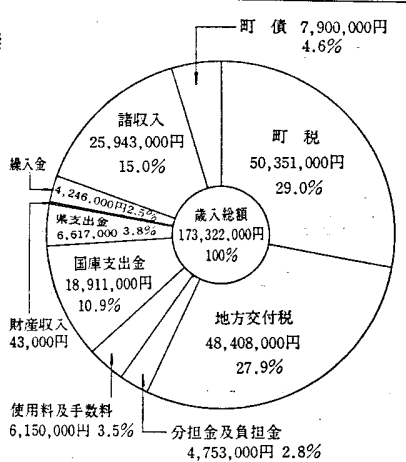
小須戸町長 五十嵐重雄

昭和四十二年年度の財政動向と方針

昭和四十二年年度一般会計としてゆく考えであり、町民各位より充分なるご理解とご協力を得て、町政の健全化を期すことといたす。...

Table showing budget details for various categories like '歳入' (Revenue) and '歳出' (Expenditure) for the 42nd fiscal year, comparing it with the 41st year.

Table showing '昭和四十二年度一般会計の科目別にみた町民一人当りの内訳' (Breakdown of per capita income by category for the 42nd fiscal year).



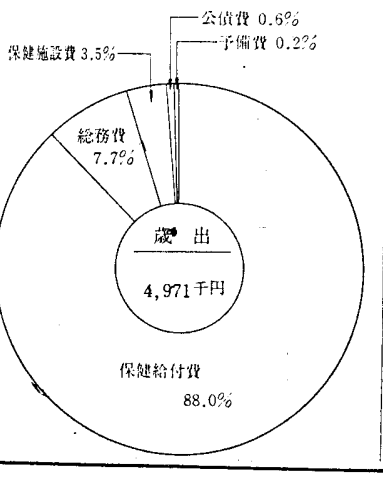
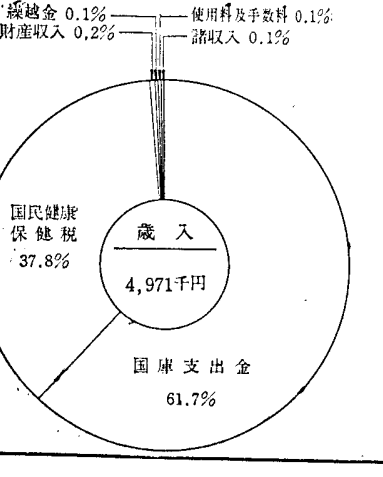
山簡水道会計長起借入金現在高調 (42年4月1日現在)

Table listing borrowing details for the mountain simple water supply account as of April 1, 1947, including loan purpose, amount, interest, and terms.

健全財政へ努力 きたしたことが、赤字の最大原因であった。この赤字解消のために、開墾勧誘と衛生的面から、水道の利用をつよく、P・Rし、反面経費の節約をはかり、健全財政にむかうよう努力するものである。

昭和42年度簡易水道事業特別会計歳入歳出予算状況

Table showing the budget for special accounts for simple water supply services, detailing income and expenditure items.



昭和42年度国民健康保険特別会計歳出予算状況

Table showing the budget for expenditures from the National Health Insurance Special Account, including benefit payments and administrative costs.

昭和42年度国民健康保険特別会計歳入予算状況

Table showing the budget for income from the National Health Insurance Special Account, including insurance premiums and other income.

財政再建の基本方針

小須戸町はさき地方財政再建促進特別措置法の赤字団体に指定を受け昭和四十二年より昭和四十四年まで四カ年間で赤字削減額四六、九七二千円の削減に努力しな

財政再建計画を遂行したいと思ふ。赤字削減に努力しな... 財政再建計画を遂行したいと思ふ。

普通会計年次総合計画 (財政再建) (単位千円)
昭和40年度 昭和41年度(第1年度) 昭和42年度(第2年度) 昭和43年度(第3年度) 昭和44年度(第4年度) 昭和45年度(第5年度)

(一般会計) 長起借入金現在高調

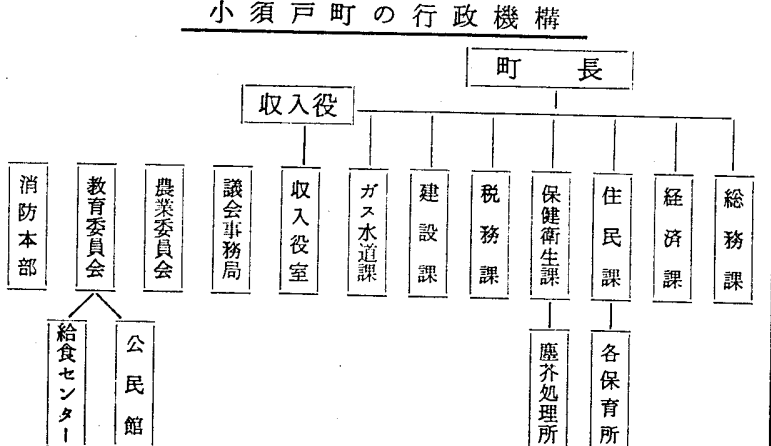
42年4月1日現在(単位円)

借入目的 昭和42年4月1日現在未償還額
元金 利子 計
小学校整備建築費 1,587,853 233,211 1,821,064

役場各課配置図
電話のご案内
一階では 住民生課 保健衛生課 農業委員会 農務課

昭和四十二年 住民負担の状況 (四月一日現在)
町民税(法人を含む) 人口一〇、八八四 世帯二、一九一
町民税(個人) 人口一〇、八八四 世帯二、一九一

現在各課の人員配置
建設課 十九名
収入役室 四番
町長室 一



小須戸町ガス水道事業の業務状況

小須戸町告示第18号

地方公営企業法第40条の2第1項の規定による「小須戸町ガス事業及び水道事業の設置等に関する条例」第5条の定めるところにより昭和42年3月31日現在における当町ガス水道事業の業務状況を公表します。

昭和42年6月

小須戸町長 五十嵐重雄

ガス事業

事業の概況
本町ガス事業は、古来の燃料源を天然ガスに切り替えることにより、住民生活の改善と、文化生活の向上を推進すると共に、新潟地区新産業都市の一員として飛躍的な発展を期すために計画したもので、昭和三十九年四月ガス事業許可の申請を起し、同年八月五日付通商産業大臣より許可を受け、昭和三十九年度より四十年、継続事業として新潟市北栄建設株式会社と契約し着手した。

この工事により、本質と、事業の早期目的達成に意を注ぎ、施設工事として翌年八月に試験供給を開始し、年次を繰り上げておりました。本年度末における供給戸数は計画戸数の一、四〇〇戸を超過した一、四八七戸に供給しております。

経理面では継続四カ年事業で、事業は完成したが、四年度において大字水田地区に供給設備を計画したため、本年度、企業債と自己資金で処理しました。

区域並びに人口を遙かに
超し、施設の老朽化等もあつて、昭和三十九年一月給水人口を一万人、一日最大給水能力を、一、四〇〇立方メートルとして工事認可を受け、拡張工事を進め、更に昭和三十九年二月、一日一人最大給水量二、一〇〇立方メートルの大給水能力を、二、一〇〇立方メートルの事業認可を受け、第二次拡張工事を進め、現在に至つておられますが、過去における数次の拡張工事は何れも創設当時の施設を基にした継ぎ足し工事だったため、急速に進展した文化生活による需用の増大並びに水使用範囲の拡大等により、現存能力も限界に達し、現存施設では水処理方式の変更が不可能なことが、現在、浄水地では用地面積が狭く、そのうえ取水場所においても附近住民の洗い場や非衛生な下流でも、小須戸橋の下流で、しかも小須戸橋の下流で、摩耗が取水管に吸引され、機能低下等幾多の難点があつた。

たまたま昭和三十九年新潟地区新産業都市の一員として指定を受け、一大飛躍を約束された当町が、旧体依然とした水道施設では、発展の阻害となることが憂慮された。幸い建設中の山の手地区簡易水道施設の近代化された施設を、昭和四十年三月認可を得て、一日最大給水量四、四〇〇立方メートル、人口一、三〇〇人、一日一人最大給水量三、〇〇〇立方メートル、水田部下水道を吸収し簡易水道、上下水道として名実共に小須戸町全域に清浄な水を豊富に供給して、健康で文化的な住民生活に貢献できるよき計画された。

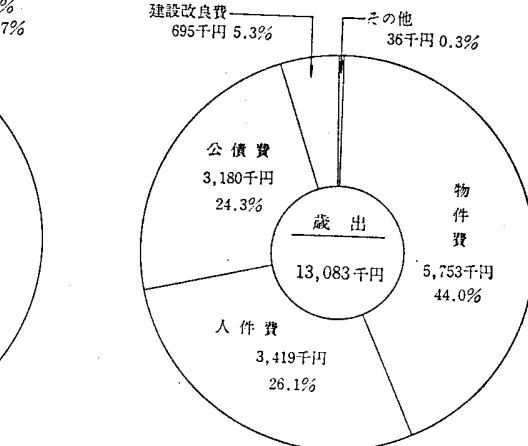
本事業は昭和四〇年度より四カ年継続で、小向地区に新浄水場を建設し送水するもので、総額一、九二〇千円の見込みで計画、本年三月三菱商事株式会社と契約現在施工いたして、明年六月完成予定です。また本町水道事業については、昨年、地方公営企業法の

一、固定負債
（一）企業債 三八、七七七
（二）流動負債
（一）一時借入金 五、五〇〇
（二）その他 三、五五五
流動負債合計 九、〇五五
負債合計 四四、六二六

資本の部
（一）自己資本金 二八、六三三
（二）欠損金 一、六八二
前期繰越損失 一、六八二
当期利益 一、七七一
欠損金合計 五、一七一
資本合計 二二、五二二
負債資本合計 四六、一九八

事業の概況
本町水道は、昭和八年、計画給水人口五千人程度で、給水量は充分で一日一人最大給水量一五〇立方メートルを認可を受け、翌九年十月、現在浄水場に小須戸町を主体に創設されました。当時は需用者も三千人程度で、給水量は充分で一日一人最大給水量一五〇立方メートルを認可を受け、翌九年十月、現在浄水場に小須戸町を主体に創設されました。

一部改正に件い、本年四
月より同法の適用を受け、民各々の意見を尊重してることとなり、企業として運営に反映させていきました。今後は運営されることになり、いと思ひますので、何分なりました。水道が人の協力をお願いします。間生活に欠くことのできる。



水道起債状況 (昭和42.4.1現在)

借入年度	償還年度	年利	借入元金	未済元金	子利
34	49	2	12,000,000	9,412,075	6,692,165
34	49	2	2,000,000	1,230,768	397,531
39	57	2	3,000,000	3,000,000	1,806,456
39	64	2	3,000,000	12,550,706	11,806,018
39	57	2	2,000,000	2,000,000	1,277,483
40	60	3	5,000,000	5,000,000	6,322,614
計				33,193,549	28,302,267

清潔で衛生的な ガス利用で 文化生活を

当町においても、天然ガスの燃料として使用することになり、人体には安全無害で、また天然ガスが、ガスの特長や、その上手な使い方について、お知らせいたしたいと思います。

ガスの種類と特質
 石炭ガス(都市ガス)
 悪臭・有毒
 天然ガス(当町使用)
 無臭・無毒

燃料用ガスには、石炭からとれる石炭ガスと、石油精製過程において生じるプロパンガス及び地下から噴出する天然ガスに三種類あり、天然ガスには水溶性ガスと、揮発性ガスに分けられます。石炭ガス(都市ガス)は悪臭があり、一酸化炭素が含まれているので悪臭があり有毒です。天然ガスは無臭無毒で、熱容量も石炭ガスより高く、材料が安いのが特長であり、石炭や石油のようにリン、イオウその他の不燃物が含まれていないので、使用の際に不快な感じもなく、一般家庭用、一般工業用、食品工業、化学工業用に適しています。

プロパンガスは天然ガスと比較して料金が高く、空気より比重が重いため、漏洩を知らずにはいず、窒息死することもあります。

天然ガスの性質と利点を上手に使いましょう。

一、経済的であること
 燃料単価(一立方当り三九円三〇銭)だけで、各種燃料に比べてみても、石油、薪炭よりは高くとも、燃費に比べてみると、天然ガスは合理的、経済的であるといえます。

二、安全であること
 天然ガスは有害成分がほとんどありません。燃焼性が炎の温度は九百度です。

三、清潔であること
 非常に完全燃焼しますので、人体には安全無害です。また天然ガスは無臭でありますが、少量の臭剤を混入した量で、ガス漏れがあっても発見できます。

四、利用が広く文化的
 各種ガス器具(コンロ、レンジ、炊飯器、湯沸器、ガス風呂、ガスストーブ等)が、ありますので、利用範囲が広く、文化的な生活がおくれます。

五、当町では毎月十二日ごろに、附属品を入れて供給していただきますので、ガス漏れを防止し、安全にご利用ください。

六、安定したガス供給
 朝夕の使用ピーク時もガス圧低下などによる供給不良もなく、安定して完全に燃焼をいたしますので、安心してご利用いただけます。

七、安全なガス器具
 朝夕の使用ピーク時もガス圧低下などによる供給不良もなく、安定して完全に燃焼をいたしますので、安心してご利用いただけます。

八、ガス器具の点検
 プロパンや石炭ガス用の器具は使用できません。もし使用した場合は、規格が異なりますので不完全燃焼の状態となり、事故の原因となります。またガス料金が高くなります。

九、ガス器具の取扱い
 プロパンや石炭ガス用の器具は使用できません。もし使用した場合は、規格が異なりますので不完全燃焼の状態となり、事故の原因となります。またガス料金が高くなります。

十、ガス器具の取扱い
 プロパンや石炭ガス用の器具は使用できません。もし使用した場合は、規格が異なりますので不完全燃焼の状態となり、事故の原因となります。またガス料金が高くなります。

上手な使い方

安いが、上手な使い方をして、お悩みを解消し、安全なガス生活をしましょう。

一、炎の調節
 火をつける時は、鍋等を七輪にのせてマツチをすって、火口にかざし、漏洩を知らずにはいず、窒息死することもあります。

二、消火のときは、鍋等をかけたまま火を消して、のちに鍋等をおろしましょう。

三、この順序をちがいますと、料金がたいへん高くなります。

四、空気を適当に調節する
 空気の調節を上手にしますと、炎の温度が最高になり経済的です。

五、空気が不足のとき
 炎が赤い色で勢いがなくなり、ロソクのような炎になり、燃焼が不完全になります。このとき、器具の手入れも忘れず、器具をよく清掃してください。

六、長時間かかる煮物、ゆで物の時は、一度煮たつたら、それ以上温度は上げず、ふきこぼさぬよう火を適当に細めて使ってください。

七、ガス器具の取扱い
 プロパンや石炭ガス用の器具は使用できません。もし使用した場合は、規格が異なりますので不完全燃焼の状態となり、事故の原因となります。またガス料金が高くなります。

八、ガス器具の取扱い
 プロパンや石炭ガス用の器具は使用できません。もし使用した場合は、規格が異なりますので不完全燃焼の状態となり、事故の原因となります。またガス料金が高くなります。

九、ガス器具の取扱い
 プロパンや石炭ガス用の器具は使用できません。もし使用した場合は、規格が異なりますので不完全燃焼の状態となり、事故の原因となります。またガス料金が高くなります。

十、ガス器具の取扱い
 プロパンや石炭ガス用の器具は使用できません。もし使用した場合は、規格が異なりますので不完全燃焼の状態となり、事故の原因となります。またガス料金が高くなります。

経済的なガス
 天然ガスは無臭無毒で、熱容量も石炭ガスより高く、材料が安いのが特長であり、石炭や石油のようにリン、イオウその他の不燃物が含まれていないので、使用の際に不快な感じもなく、一般家庭用、一般工業用、食品工業、化学工業用に適しています。

上手な使い方
 安いが、上手な使い方をして、お悩みを解消し、安全なガス生活をしましょう。

一、炎の調節
 火をつける時は、鍋等を七輪にのせてマツチをすって、火口にかざし、漏洩を知らずにはいず、窒息死することもあります。

二、消火のときは、鍋等をかけたまま火を消して、のちに鍋等をおろしましょう。

三、この順序をちがいますと、料金がたいへん高くなります。

四、空気を適当に調節する
 空気の調節を上手にしますと、炎の温度が最高になり経済的です。

五、空気が不足のとき
 炎が赤い色で勢いがなくなり、ロソクのような炎になり、燃焼が不完全になります。このとき、器具の手入れも忘れず、器具をよく清掃してください。

六、長時間かかる煮物、ゆで物の時は、一度煮たつたら、それ以上温度は上げず、ふきこぼさぬよう火を適当に細めて使ってください。

七、ガス器具の取扱い
 プロパンや石炭ガス用の器具は使用できません。もし使用した場合は、規格が異なりますので不完全燃焼の状態となり、事故の原因となります。またガス料金が高くなります。

八、ガス器具の取扱い
 プロパンや石炭ガス用の器具は使用できません。もし使用した場合は、規格が異なりますので不完全燃焼の状態となり、事故の原因となります。またガス料金が高くなります。

九、ガス器具の取扱い
 プロパンや石炭ガス用の器具は使用できません。もし使用した場合は、規格が異なりますので不完全燃焼の状態となり、事故の原因となります。またガス料金が高くなります。

十、ガス器具の取扱い
 プロパンや石炭ガス用の器具は使用できません。もし使用した場合は、規格が異なりますので不完全燃焼の状態となり、事故の原因となります。またガス料金が高くなります。

器具の手入れも忘れず
 器具をよく清掃してください。

長時間かかる煮物、ゆで物の時は
 一度煮たつたら、それ以上温度は上げず、ふきこぼさぬよう火を適当に細めて使ってください。

ガス器具の取扱い
 プロパンや石炭ガス用の器具は使用できません。もし使用した場合は、規格が異なりますので不完全燃焼の状態となり、事故の原因となります。またガス料金が高くなります。

- 町指定の水道工事店**
- 真保金物店 泉町
 - 吉田工務店 ウデコキ
 - 樹田農機店 矢代田
 - 田沢電機店 平田祐次郎
 - 平田祐次郎 高井
 - 保科 勝水
 - 高井 勝水

経済的なガス
 天然ガスは無臭無毒で、熱容量も石炭ガスより高く、材料が安いのが特長であり、石炭や石油のようにリン、イオウその他の不燃物が含まれていないので、使用の際に不快な感じもなく、一般家庭用、一般工業用、食品工業、化学工業用に適しています。

上手な使い方
 安いが、上手な使い方をして、お悩みを解消し、安全なガス生活をしましょう。

一、炎の調節
 火をつける時は、鍋等を七輪にのせてマツチをすって、火口にかざし、漏洩を知らずにはいず、窒息死することもあります。

二、消火のときは、鍋等をかけたまま火を消して、のちに鍋等をおろしましょう。

三、この順序をちがいますと、料金がたいへん高くなります。

四、空気を適当に調節する
 空気の調節を上手にしますと、炎の温度が最高になり経済的です。

五、空気が不足のとき
 炎が赤い色で勢いがなくなり、ロソクのような炎になり、燃焼が不完全になります。このとき、器具の手入れも忘れず、器具をよく清掃してください。

六、長時間かかる煮物、ゆで物の時は、一度煮たつたら、それ以上温度は上げず、ふきこぼさぬよう火を適当に細めて使ってください。

七、ガス器具の取扱い
 プロパンや石炭ガス用の器具は使用できません。もし使用した場合は、規格が異なりますので不完全燃焼の状態となり、事故の原因となります。またガス料金が高くなります。

八、ガス器具の取扱い
 プロパンや石炭ガス用の器具は使用できません。もし使用した場合は、規格が異なりますので不完全燃焼の状態となり、事故の原因となります。またガス料金が高くなります。

九、ガス器具の取扱い
 プロパンや石炭ガス用の器具は使用できません。もし使用した場合は、規格が異なりますので不完全燃焼の状態となり、事故の原因となります。またガス料金が高くなります。

十、ガス器具の取扱い
 プロパンや石炭ガス用の器具は使用できません。もし使用した場合は、規格が異なりますので不完全燃焼の状態となり、事故の原因となります。またガス料金が高くなります。

器具の手入れも忘れず
 器具をよく清掃してください。

長時間かかる煮物、ゆで物の時は
 一度煮たつたら、それ以上温度は上げず、ふきこぼさぬよう火を適当に細めて使ってください。

ガス器具の取扱い
 プロパンや石炭ガス用の器具は使用できません。もし使用した場合は、規格が異なりますので不完全燃焼の状態となり、事故の原因となります。またガス料金が高くなります。

器具の手入れも忘れず
 器具をよく清掃してください。

長時間かかる煮物、ゆで物の時は
 一度煮たつたら、それ以上温度は上げず、ふきこぼさぬよう火を適当に細めて使ってください。

ガス器具の取扱い
 プロパンや石炭ガス用の器具は使用できません。もし使用した場合は、規格が異なりますので不完全燃焼の状態となり、事故の原因となります。またガス料金が高くなります。

器具の手入れも忘れず
 器具をよく清掃してください。

長時間かかる煮物、ゆで物の時は
 一度煮たつたら、それ以上温度は上げず、ふきこぼさぬよう火を適当に細めて使ってください。

ガス器具の取扱い
 プロパンや石炭ガス用の器具は使用できません。もし使用した場合は、規格が異なりますので不完全燃焼の状態となり、事故の原因となります。またガス料金が高くなります。

小須戸町俳句同好会

春の雨音なく授受すみおのり
 さまさな雀よけして苗代田
 大椿陽をはね返し花露とす
 露のとう病後の試歩の前夜
 花散るや土堤より低き機屋哉
 種子芋に春陽吸わせて長ばなし
 往診を待つ間の長き消火かな
 母をのせ山路の牛や小春風
 鳥おどし朝霧はるゝ町はづれ