

グルメはおまかせ

# 高ナシ係長

## 組立手順

- ①「切取線」にそって切りはなします。
- ②次に「切り込み」の部分に切り込みを入れます。
- ③山折り・谷折りをしっかり折ってから、のり番号の数字の順番でのりづけます。本体 1 からのりづけます。

- ★(番号) のりしろ
- 切取線
- 切り込み
- - - 山折線
- - - 谷折線
- ▲(あ～お) 差し込み
- ◎ 差し込んだ後で開く



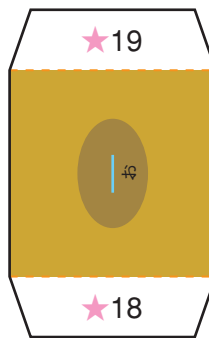
完成

このマークにのりづけ

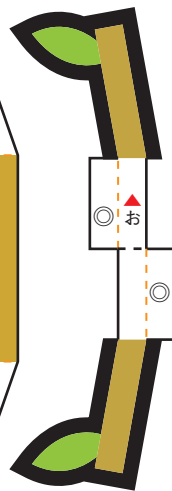


ネクタイ

頭の上がわ



頭の上に貼ります



茎

## ポイント

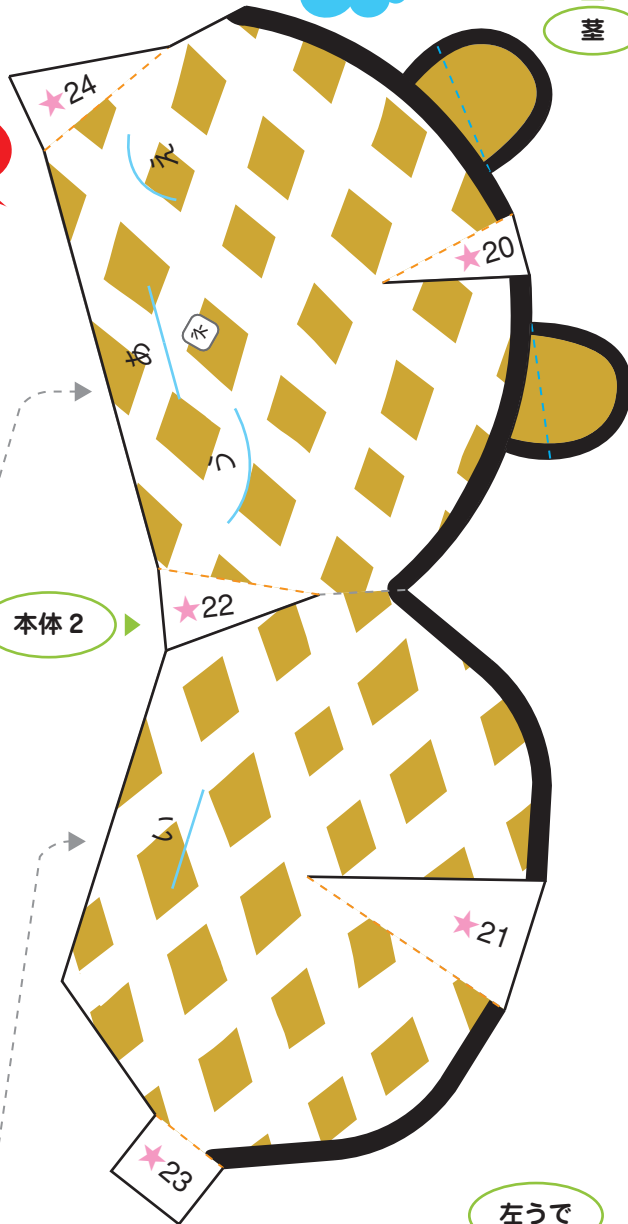
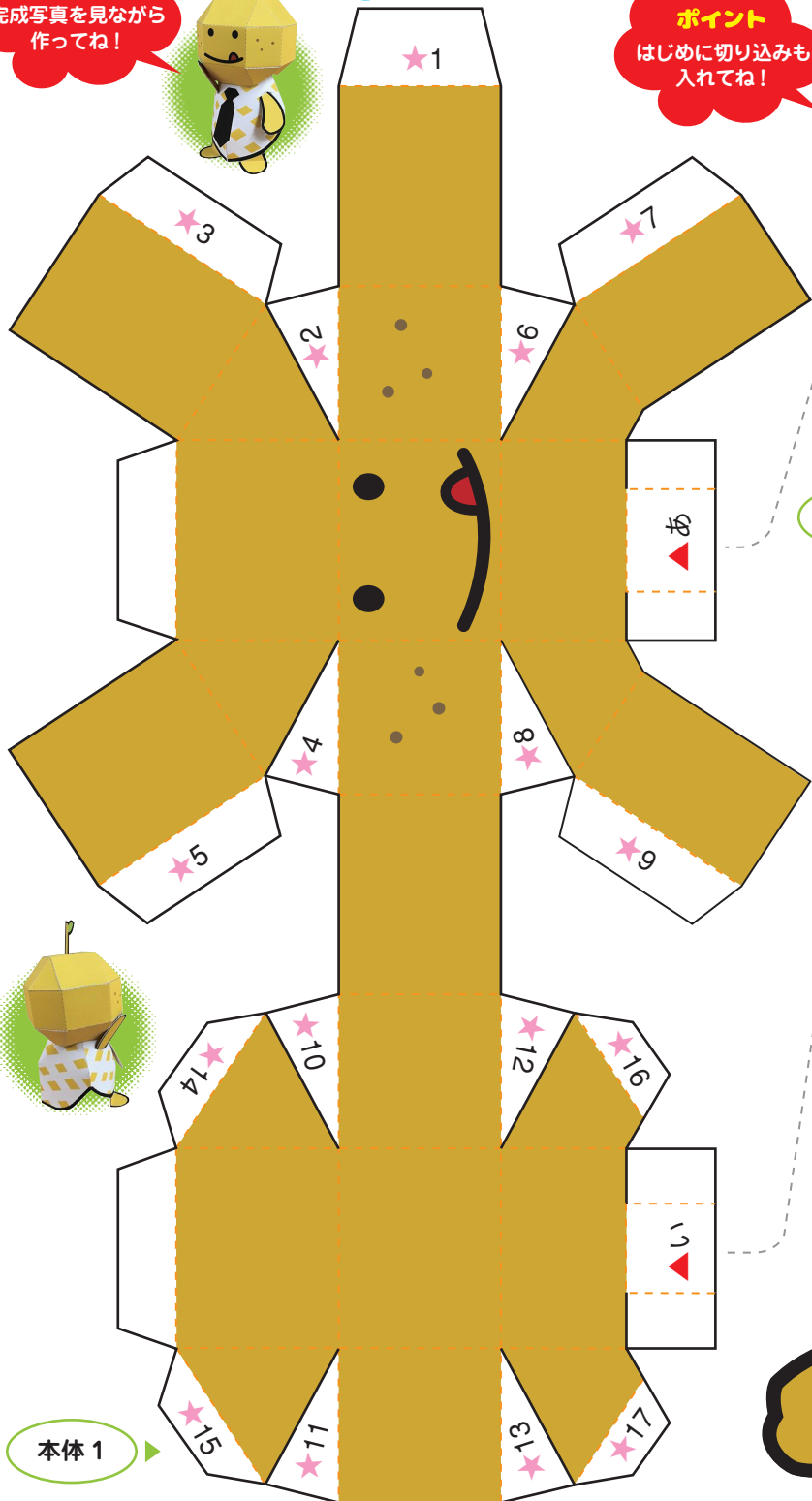
完成写真を見ながら作ってね!



ここが1です!

## ポイント

はじめに切り込みも入れてね!



本体 2

左うで

右うで

