

新津駅

大安寺

東金沢

六郷ノ池

阿賀野川

細池寺道上遺跡

金屋

能代川

新津丘陵

早出川



2015年度調査区





2014年度調査区 2区

2014年度調査区 1区

2014年度調査区 3区

2015年度調査区

2014年度調査区 4区



調査前空中写真 2008年3月撮影(西→東 阿賀野川を望む)



調査前空中写真 2008年3月撮影(西→東 五頭山を望む)



調査前空中写真 2008年3月撮影(南→北 日本海を望む)



調査前空中写真 2008年3月撮影(東→西 新津丘陵を望む)



遠景空中写真(東→西 新津丘陵を望む)



遠景空中写真(北→南 菅名岳を望む)



遠景空中写真(西→東 五頭連峰、阿賀野川を望む)



遠景空中写真(南→北 日本海を望む)



完掘空中写真（北東→南西）



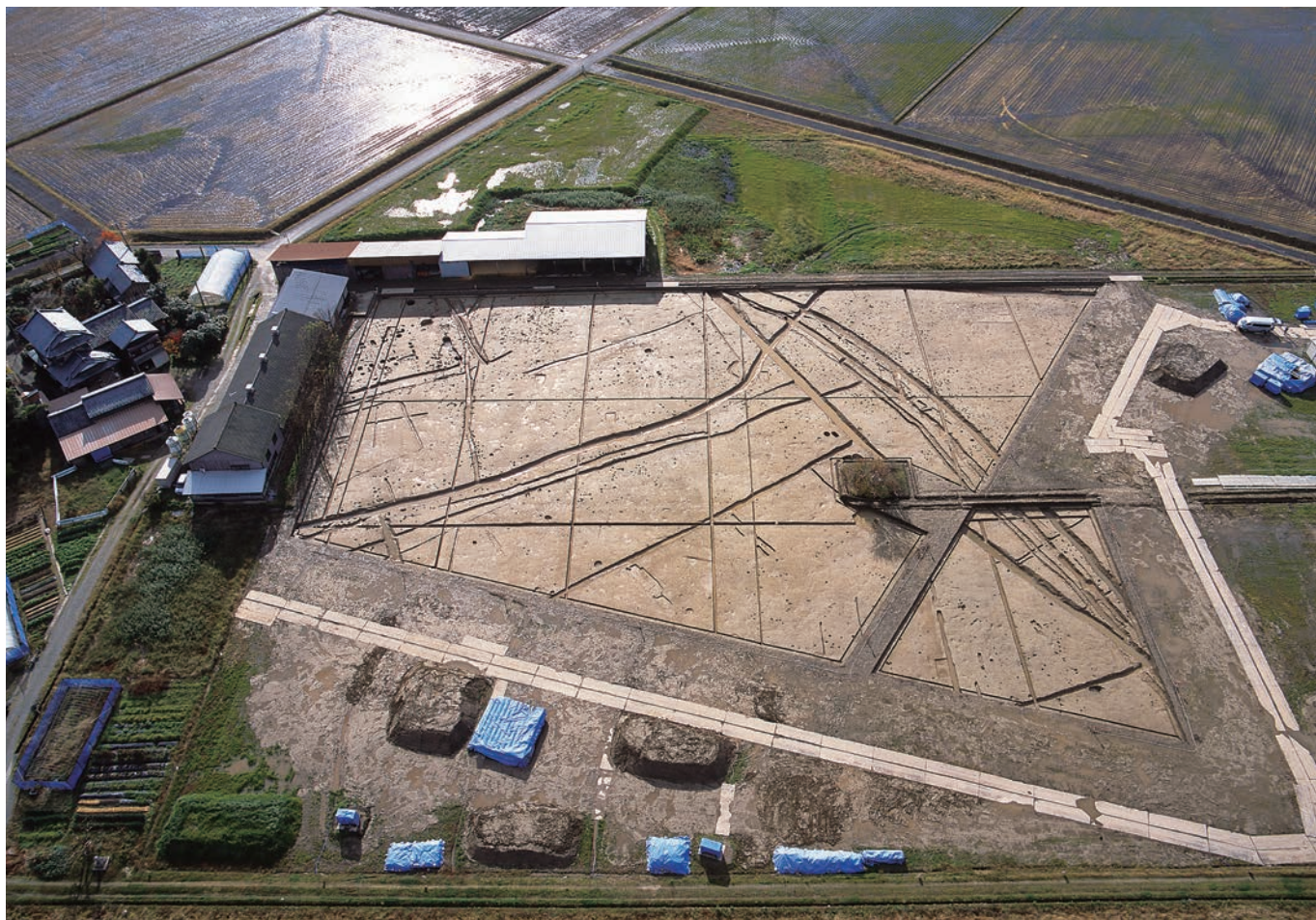
完掘空中写真（北西→南東）



完掘空中写真（南西→北東）



完掘空中写真（南東→北西）



完掘空中写真(北東→南西)



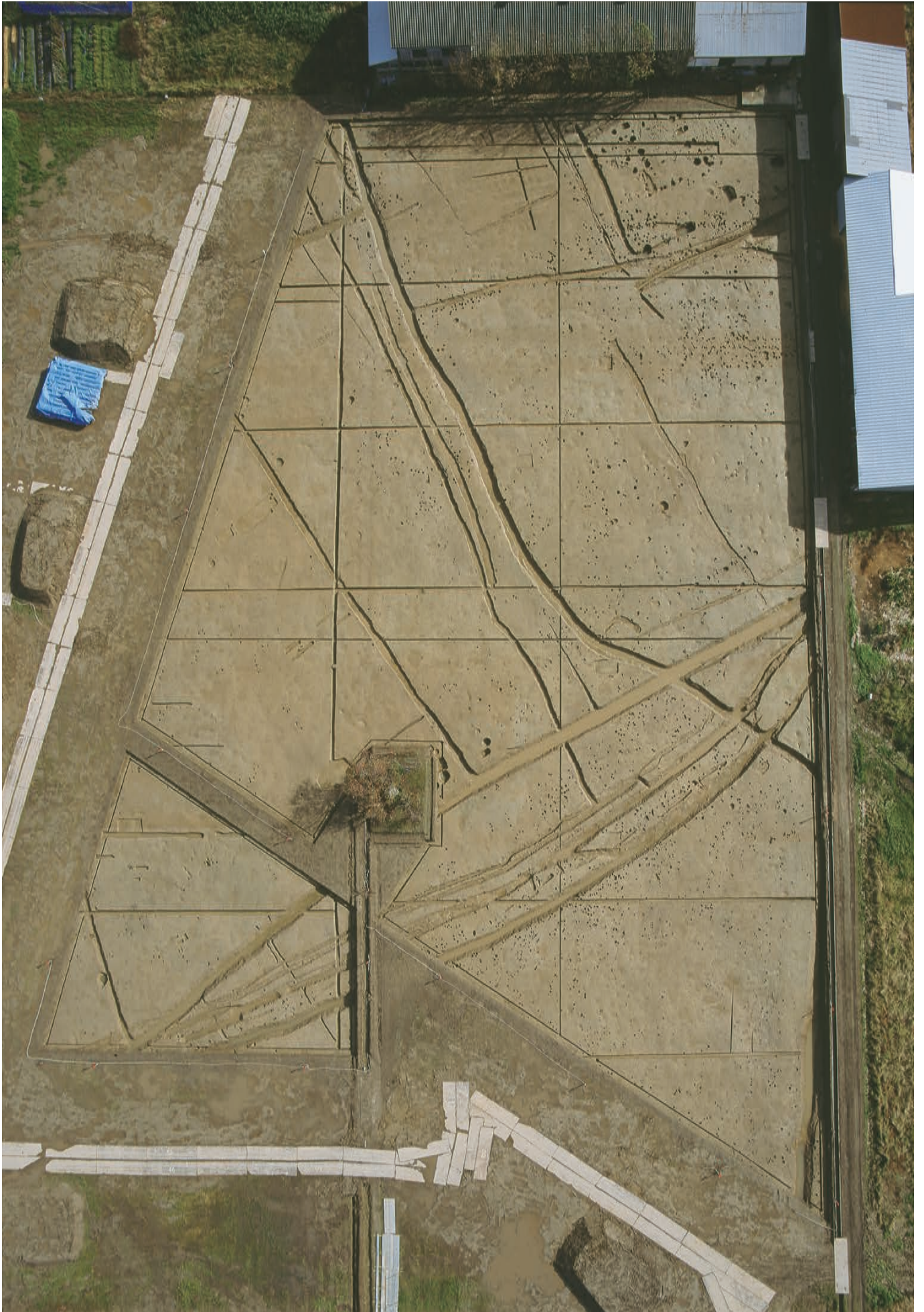
完掘空中写真(北西→南東)



完掘空中写真(南西→北東)



完掘空中写真(南東→北西)



空中写真(南が上)



空中写真(北東が上)



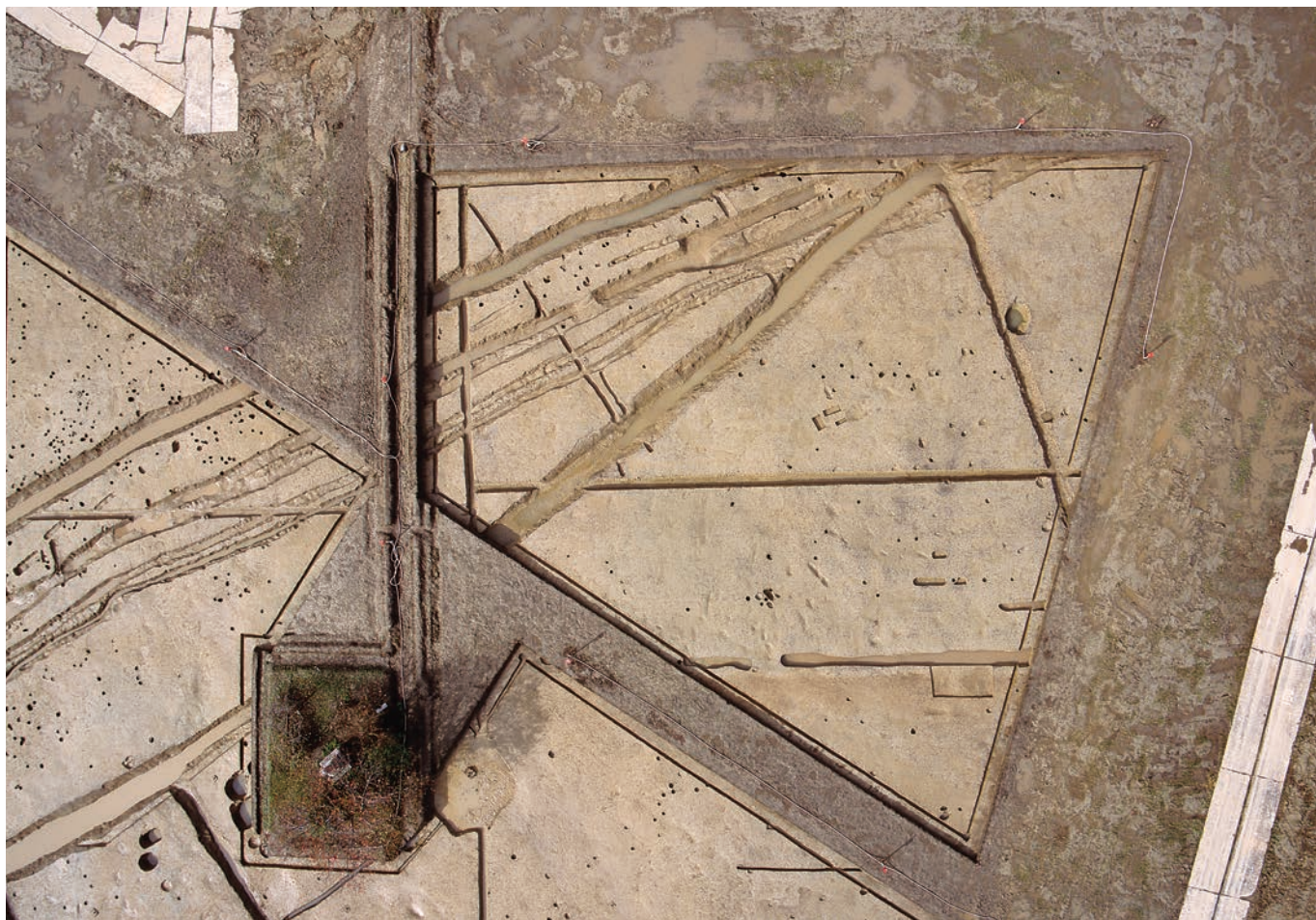
空中写真(北が上)



調査区北半 分割空中写真(北が上)



調査区南半 分割空中写真(北が上)



調査区北側 分割空中写真(北が上)



14P-7I 付近 分割空中写真(北が上)



14P-8F 付近 分割空中写真 (北が上)



調査区北側 完掘状況 (東→西)



調査区北西側 完掘状況(東→西)



調査区北東側 完掘状況(北東→南西)



調査区中央 完掘状況 (北西→南東)



調査区中央 完掘状況 (北東→南西)



調査区南側 完掘状況（北東→南西）



調査区南側 完掘状況（北→南）



SD910・道路状遺構 3702 完掘状況(南東→北西)



SD910・SD646・SN3613・SN3614 完掘状況(北東→南西)



SD664 完掘状況(西→東)



SD156 完掘状況(北→南)



SD646・SN3613・SN3614 完掘状況(南西→北東)



近世屋敷地 完掘状況(西→東)



道路状遺構 3703 完掘状況 (南西→北東)



道路状遺構 3703 完掘状況 (西→東)



道路状遺構 3703 完掘状況 (北東→南西)



道路状遺構 3703 14P-8E 周辺 (南西→北東)



道路状遺構 3703 土層断面 J (南→北)



道路状遺構 3703 土層断面 N (南→北)



基本層序 C (南西→北東 I ~ Vb4 層)



基本層序 L (北東→南西 Va ~ VI 層)



基本層序 L (北東→南西 Va ~ VII 層)



基本層序 A (南西→北東)



基本層序 B (南西→北東)



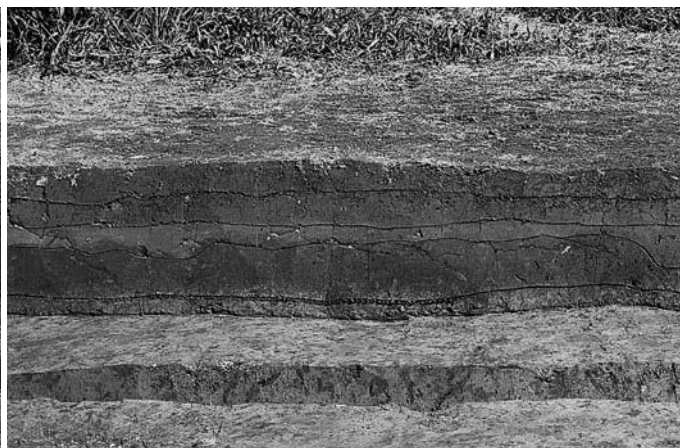
基本層序 C (南西→北東)



基本層序 D (南西→北東)



基本層序 E (南西→北東)



基本層序 F (北西→南東)



基本層序 G (北西→南東)



基本層序 H (北西→南東)



基本層序 I (北西→南東)



基本層序 J (北東→南西)



基本層序 K (北東→南西)



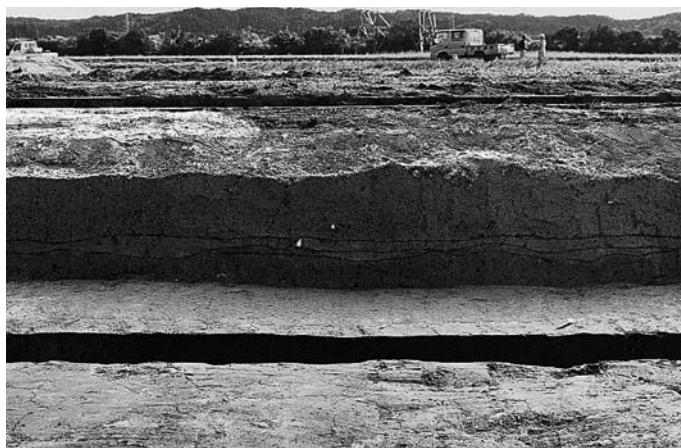
基本層序 L (北東→南西)



基本層序 M (北東→南西)



基本層序 N (北東→南西)



基本層序 O (北東→南西)



基本層序 P (北東→南西)



基本層序 Q (北東→南西)



基本層序 R (北東→南西)



基本層序 S (南→北)



基本層序 T (南→北)



基本層序 U (南→北)



基本層序 V (南→北)



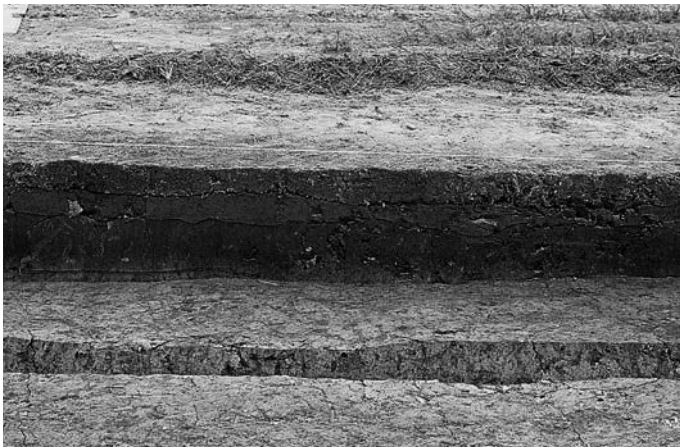
基本層序 W (南西→北東)



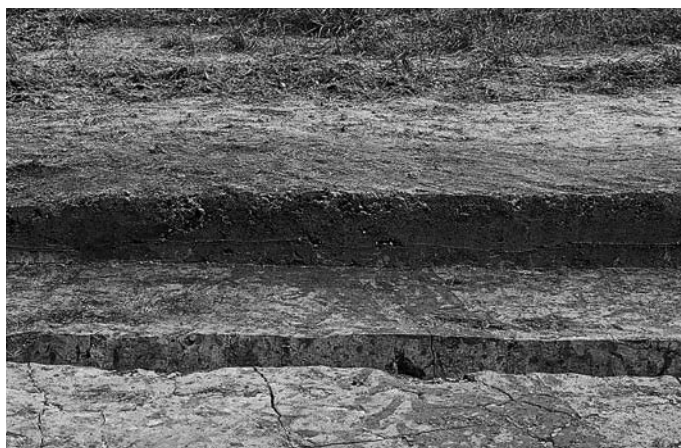
基本層序 X (南→北)



基本層序 Y (南→北)



基本層序 Z (南西→北東)



基本層序 a (南西→北東)



基本層序 b (北西→南東)



基本層序 c (北西→南東)



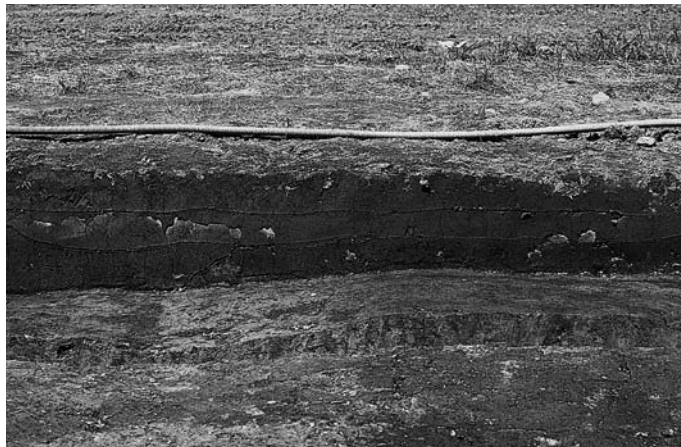
基本層序 d (北西→南東)



基本層序 e (北東→南西)



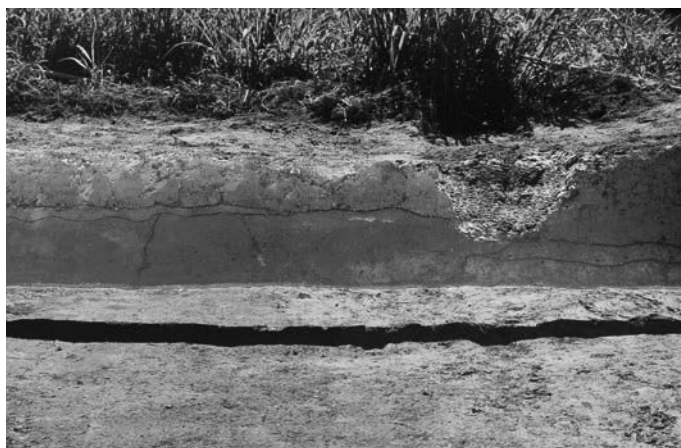
基本層序 f (南東→北西)



基本層序 g (南東→北西)



基本層序 h (南東→北西)



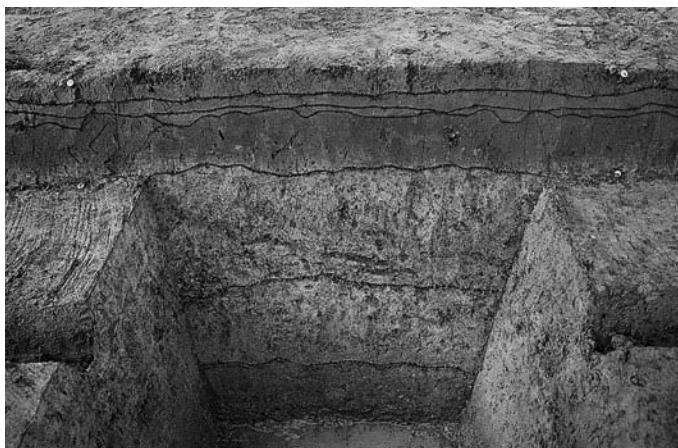
基本層序 i (北西→南東)



基本層序 j (北西→南東)



基本層序 k (北西→南東)



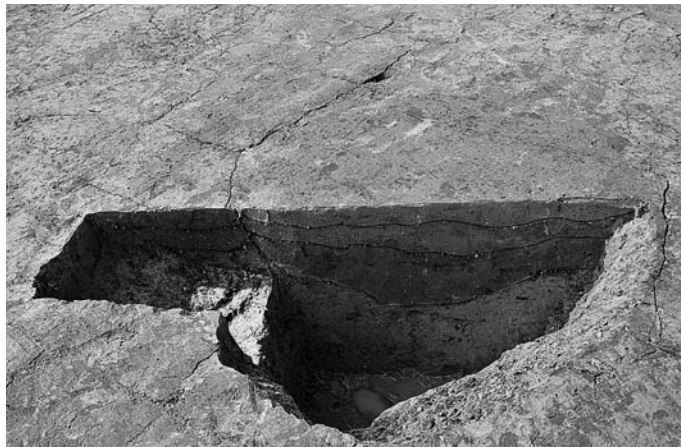
基本層序 T 深掘 (南→北)



基本層序 l (東→西)



基本層序 l 下部 (東→西)



SD2774 · SE2468 土層断面 (南東→北西)



SE2468 完掘状況 (南東→北西)



SE1317 土層断面 (南東→北西)



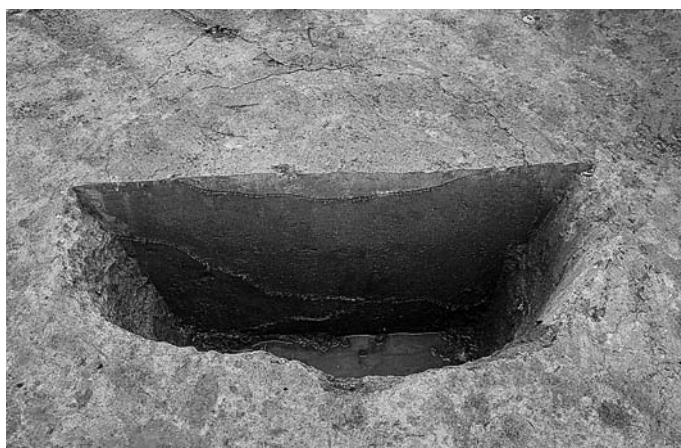
SE1317 完掘状況 (南東→北西)



SE1317 遺物出土状況 (南東→北西)



SE1317 裁割 (南東→北西)



SE120 土層断面 (北東→南西)



SE120 完掘状況 (北東→南西)



SE1・SE120を含む周辺 完掘状況遠景(北西→南東)



SE120 土層断面(北東→南西)



SE120 土層断面(北東→南西)



SE1 土層断面(北東→南西)



SE1 完掘状況(北東→南西)



SK2982 土層断面 (南東→北西)



SK2982 完掘状況 (南東→北西)



SK2804 土層断面 (南東→北西)



SK2804 完掘状況 (南東→北西)



SK2961・SK2962 土層断面 (北東→南西)



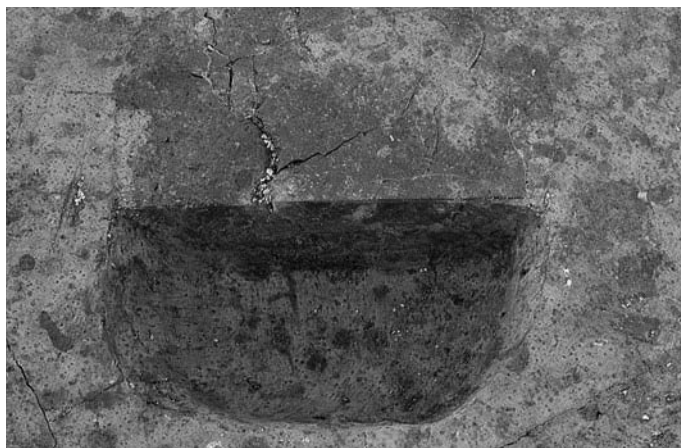
SK2961・SK2962 完掘状況 (北東→南西)



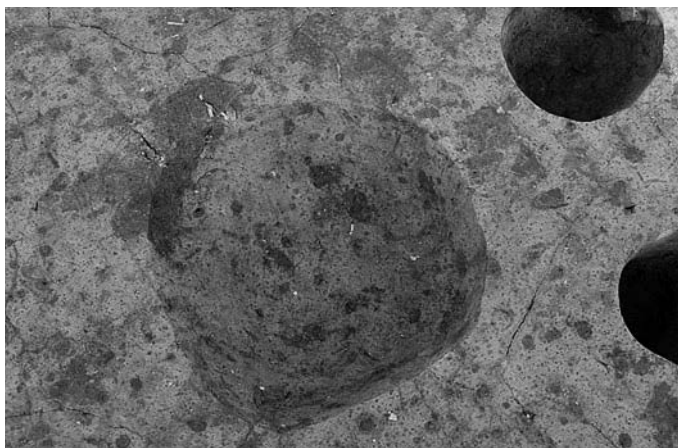
SK2984 土層断面 (北東→南西)



SK2984 完掘状況 (北東→南西)



SK2784 土層断面(南→北)



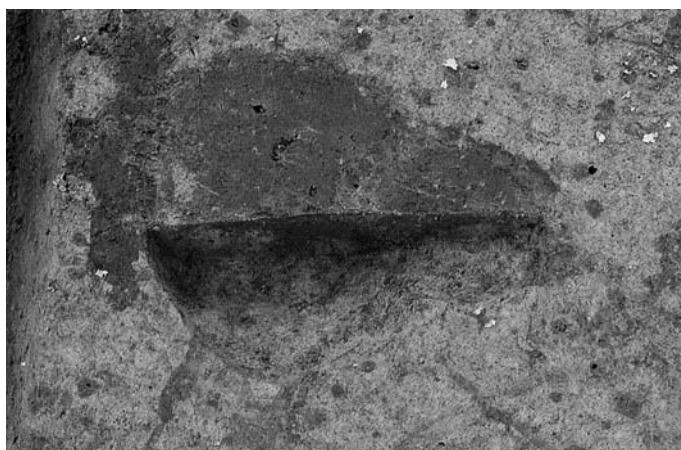
SK2784 完掘状況(南東→北西)



SK2416 土層断面(東→西)



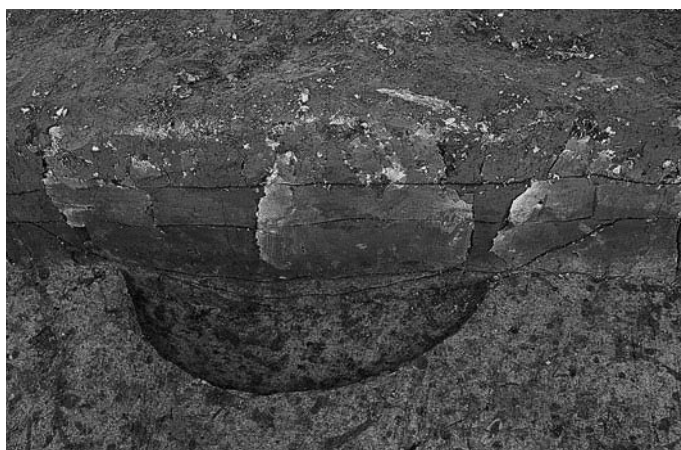
SK2416 完掘状況(南→北)



SK2428 土層断面(北東→南西)



SK2428 完掘状況(北東→南西)



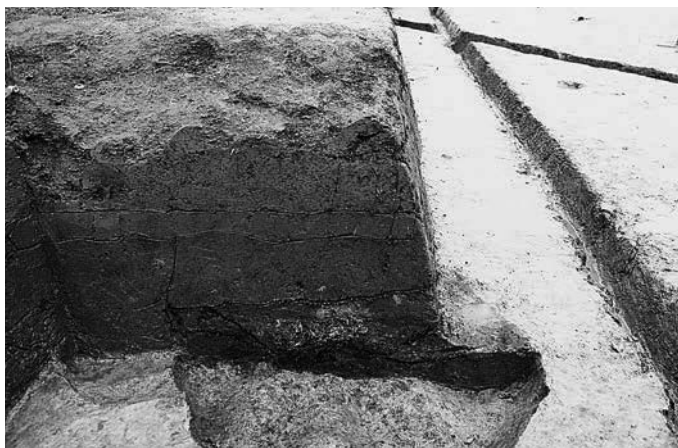
SK2444 完掘状況(南東→北西)



SK2534 完掘状況(東→西)



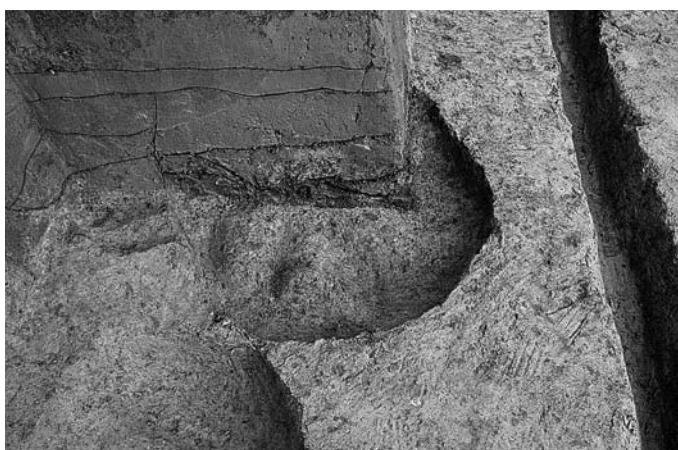
SK2540 土層断面(東→西)



SK1953 土層断面 A(南西→北東)



SK1953 遺物出土状況(南西→北東)



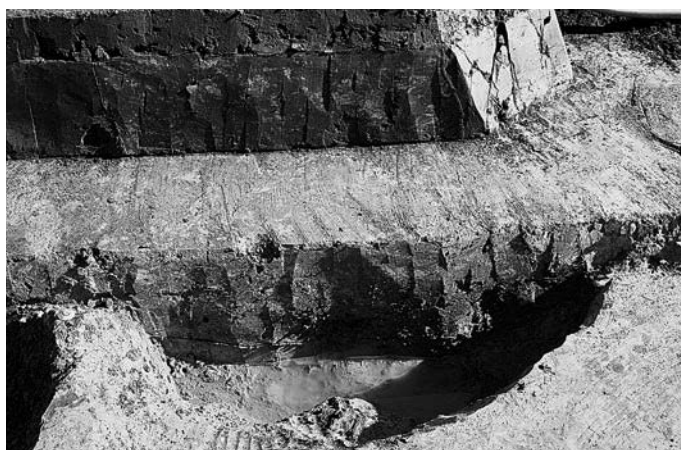
SK1953 完掘状況(南西→北東)



SK1951 土層断面(南東→北西)



SK1951 完掘状況(南東→北西)



SK1828 土層断面(南西→北東)



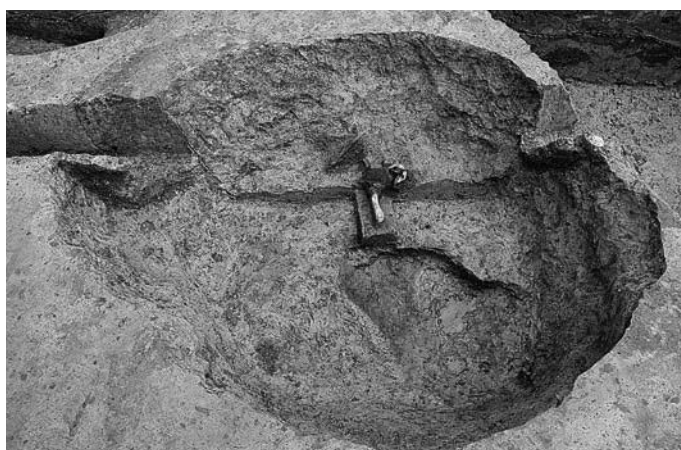
SK1828 完掘状況(南西→北東)



SK1829 土層断面 (南西→北東)



SK1829 遺存体範囲検出状況 (南→北)



SK1829 遺物出土状況 (南西→北東)



SK1829 遺物出土状況 (南西→北東)



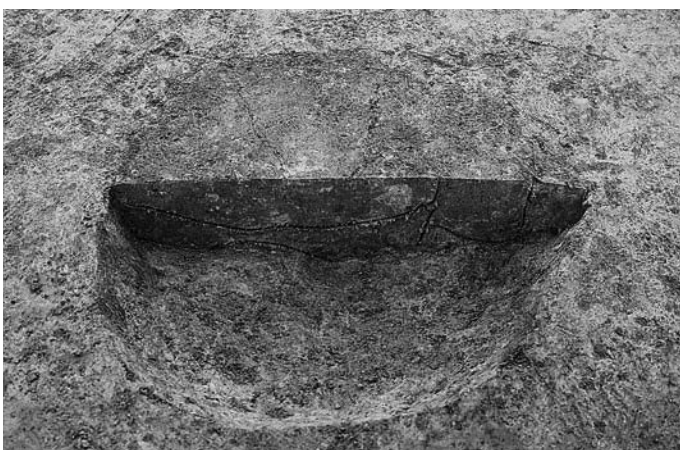
SK1829 完掘状況 (南西→北東)



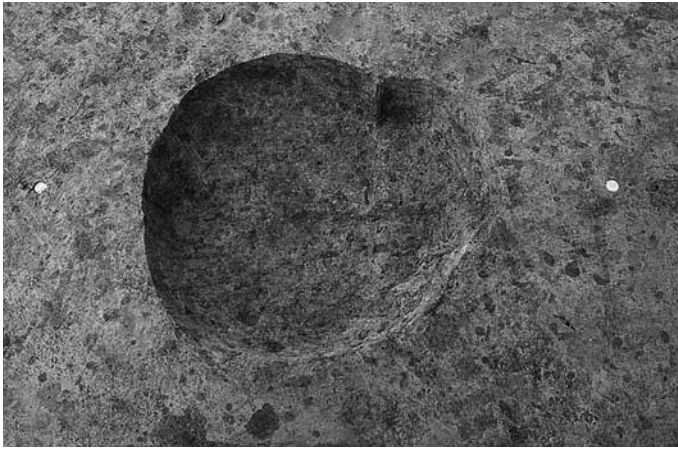
SK1952 完掘状況 (南西→北東)



SK2126 完掘状況 (南西→北東)



SK1816 · Pit1817 土層断面 (南東→北西)



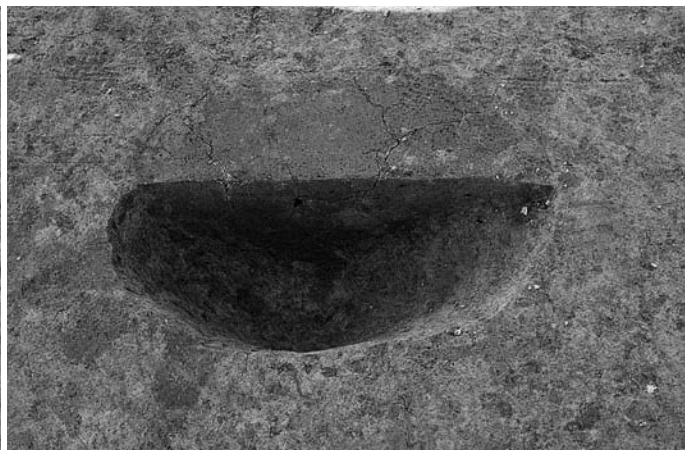
SK1816・Pit1817 完掘状況(南東→北西)



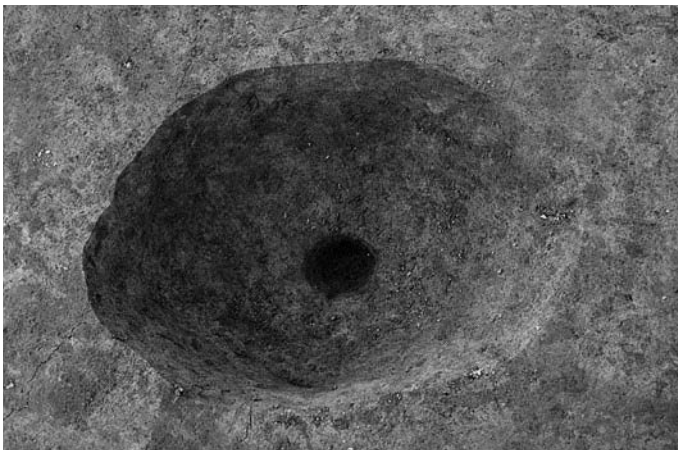
SK1840 土層断面(北東→南西)



SK1840 完掘状況(南東→北西)



SK1837 土層断面(南東→北西)



SK1837 完掘状況(南東→北西)



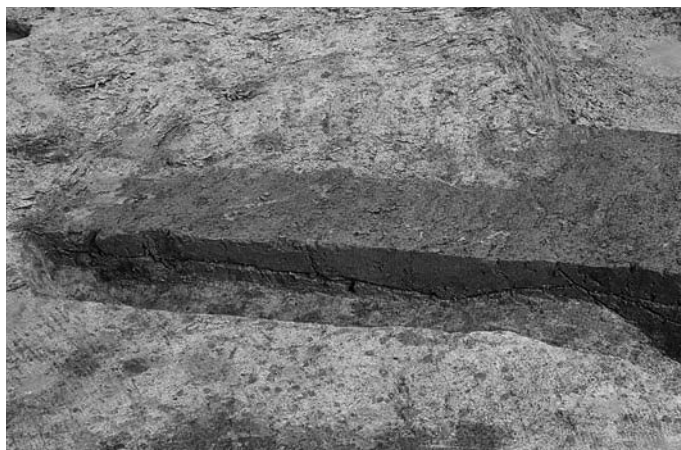
SK2181 土層断面(南→北)



SK2181 完掘状況(南→北)



SK2183 土層断面(東→西)



SK2539 土層断面(南→北)



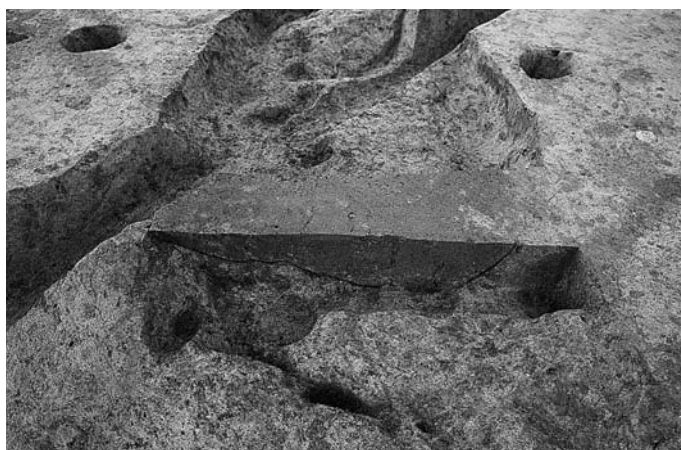
SK2539 完掘状況(南→北)



SK3369 土層断面(東→西)



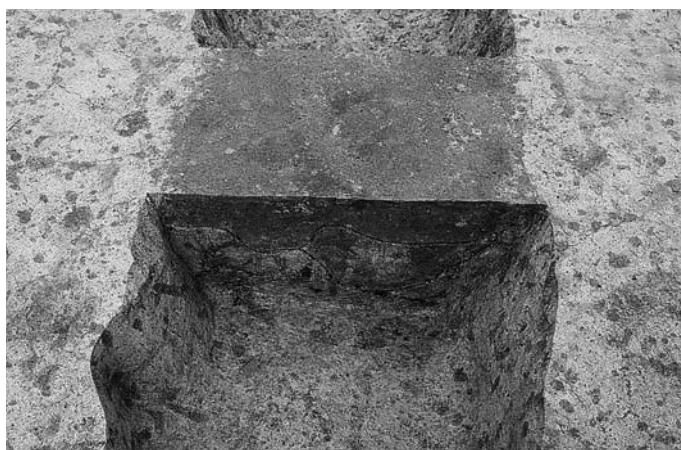
SK3369 · Pit3644 完掘状況(東→西)



SK3383 土層断面(東→西)



SK3383 完掘状況(東→西)



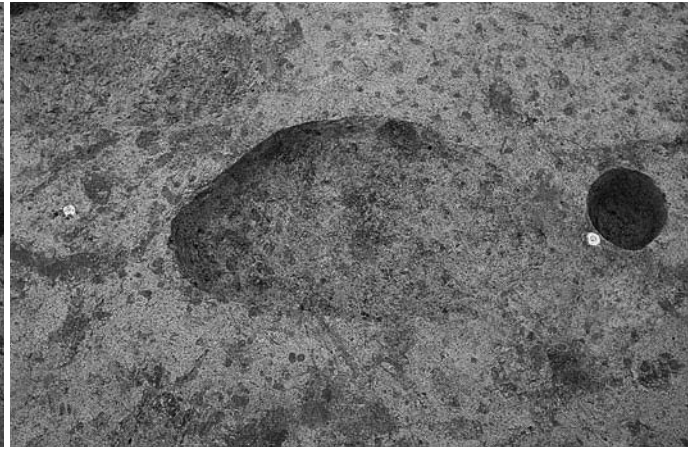
SK3368 土層断面(南→北)



SK3368 完掘状況(南→北)



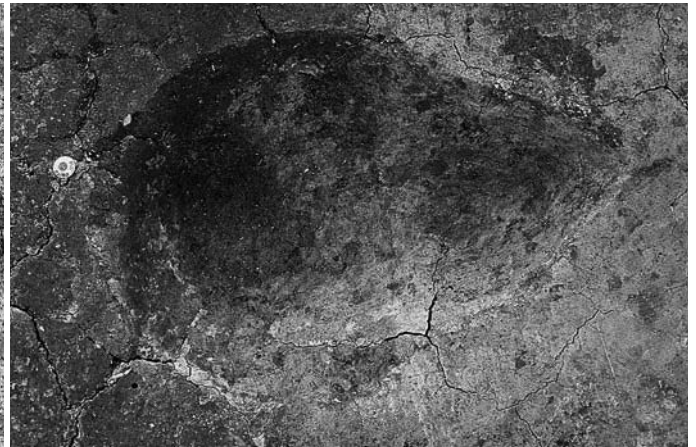
SK3384 土層断面(東→西)



SK3384 完掘状況(東→西)



SK2180 土層断面(北→南)



SK2180 完掘状況(北→南)



Pit2173・SK2174・Pit2175 土層断面(南西→北東)



Pit2173・SK2174・Pit2175 完掘状況(南西→北東)



SK3607 土層断面(南東→北西)



SK3607 完掘状況(南東→北西)



SK2971 土層断面 (南西→北東)



SK2971 完掘状況 (南西→北東)



SK2768・SX2769 土層断面 (北東→南西)



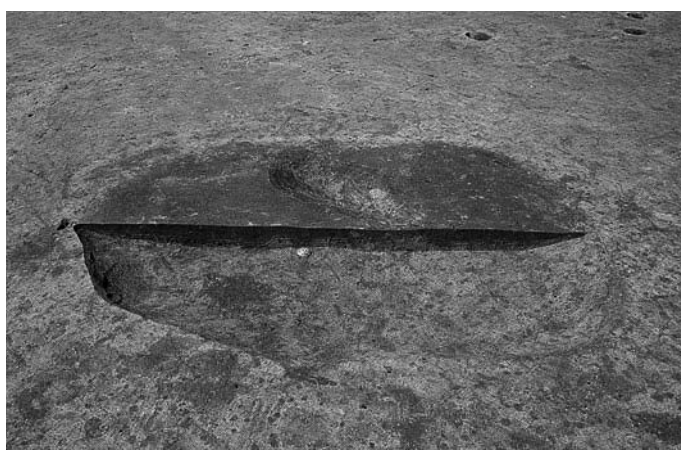
SK2768 完掘状況 (北東→南西)



SK1592 土層断面 (北西→南東)



SK1592 完掘状況 (北→南)



SK1556 土層断面 (東→西)



SK1556 完掘状況 (東→西)



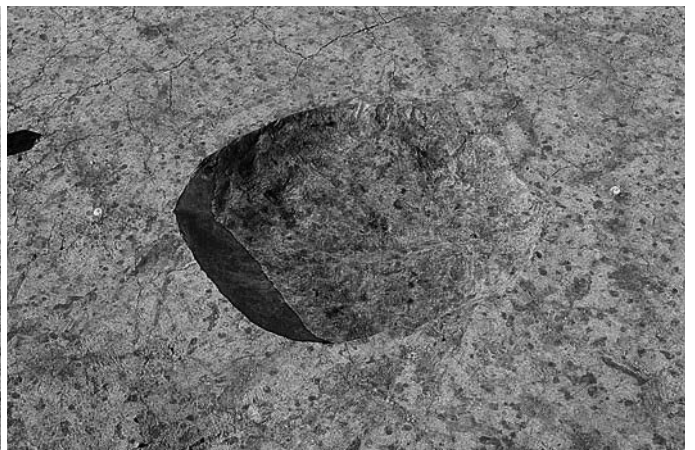
SK1322 土層断面(南→北)



SK1322 完掘状況(南→北)



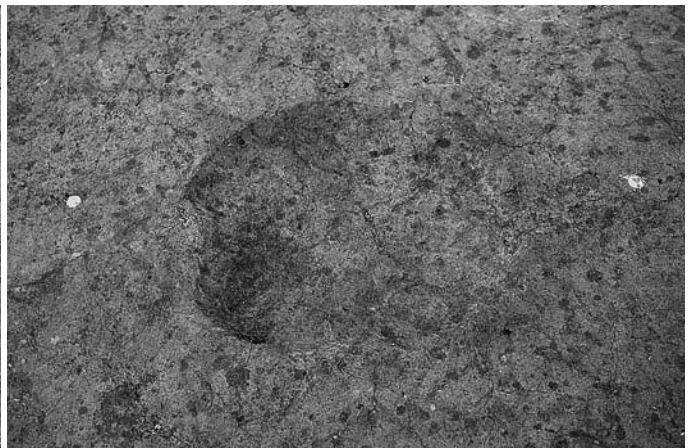
SK1312 土層断面(北東→南西)



SK1312 完掘状況(北東→南西)



SK1321 土層断面(南→北)



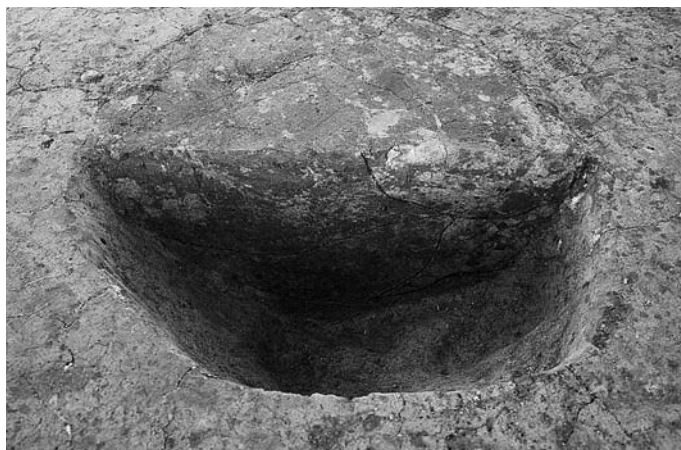
SK1321 完掘状況(南→北)



SK1351 土層断面(北東→南西)



SK1351 完掘状況(北東→南西)



SK1329 土層断面 (南東→北西)



SK1329 遺物出土状況 (南東→北西)



SK1329 遺物出土状況 (西→東)



SK1329 完掘状況 (南東→北西)



SK1330 土層断面 (北東→南西)



SK1330 遺物出土状況 (北東→南西)



SK1330 完掘状況 (北東→南西)



SK2650 土層断面 (南東→北西)



SK2650 完掘状況 (南東→北西)



SK1334 土層断面 (東→西)



SK1334 完掘状況 (東→西)



SK1336 土層断面 (南東→北西)



SK1336 完掘状況 (南東→北西)



SK1337 土層断面 (南東→北西)



SK1337 完掘状況 (南東→北西)



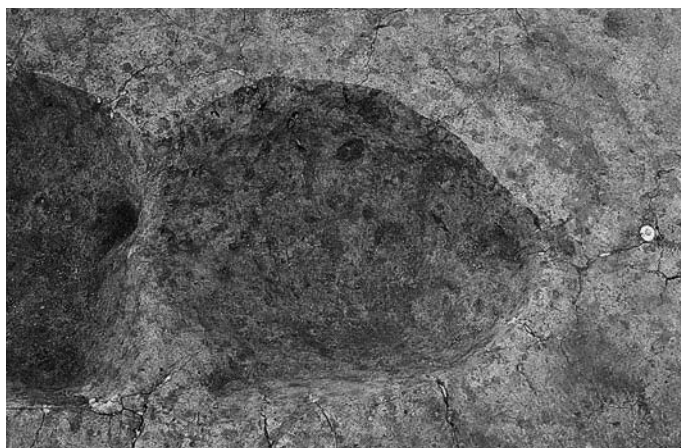
SK662 土層断面 (南東→北西)



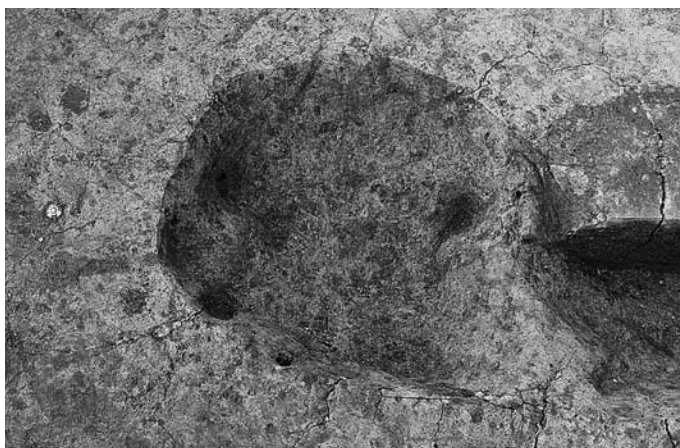
SK662 完掘状況 (南東→北西)



SK1490・SK1489 土層断面 (南東→北西)



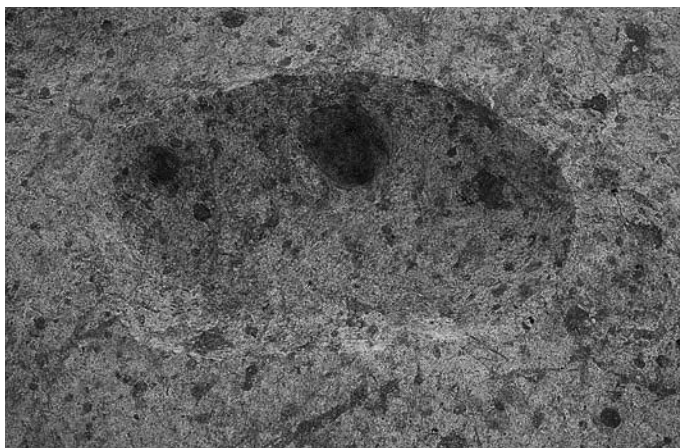
SK1489 完掘状況 (南東→北西)



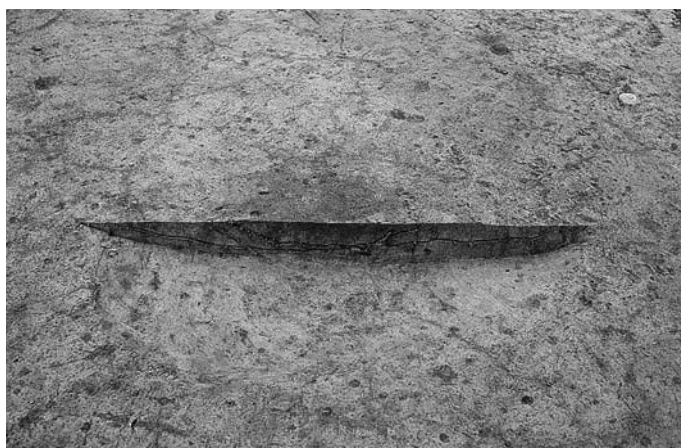
SK1490 完掘状況 (南東→北西)



SK1309 土層断面 (北東→南西)



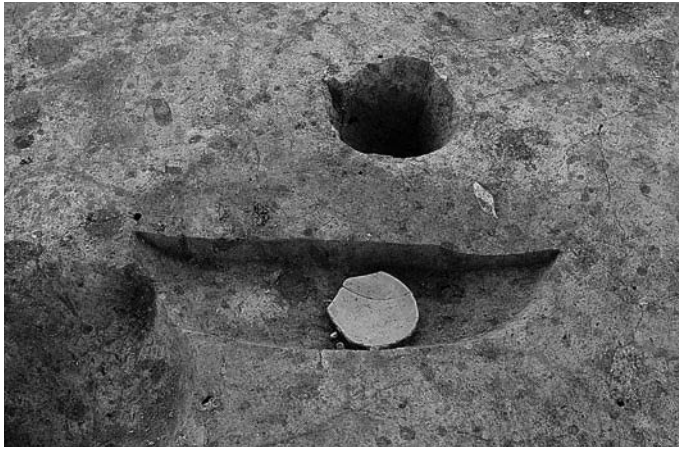
SK1309 完掘状況 (北東→南西)



SK3528 土層断面 (南東→北西)



SK3528 完掘状況 (南東→北西)



SK1500 土層断面(北東→南西)



SK1500 遺物出土状況(北東→南西)



Pit634・SK1500 完掘状況(北東→南西)



SK1298 土層断面(南→北)



SK1298 完掘状況(南→北)



SK3592 土層断面(南東→北西)



SK3592 遺物出土状況(南東→北西)



SK3592 完掘状況(南東→北西)

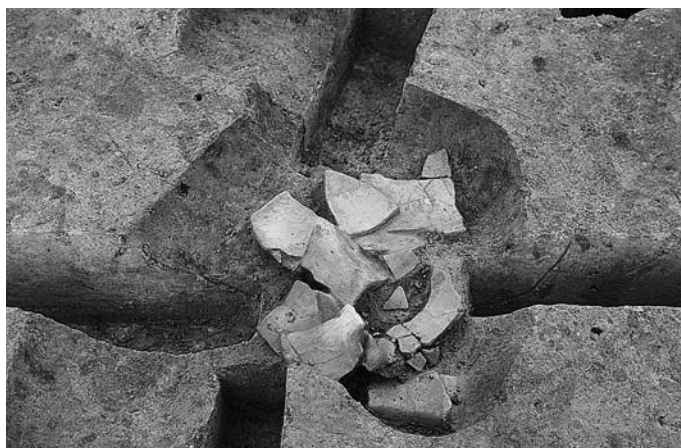




SK3571・Pit3570 土層断面(南→北)



SK3571・Pit3570 完掘状況(南→北)



SK644 土層断面 A 対面(北→南)



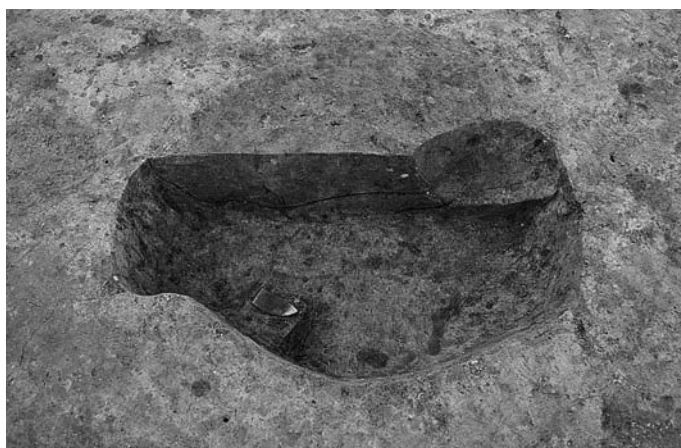
SK644 遺物出土状況(東→西)



SK644 完掘状況(南東→北西)



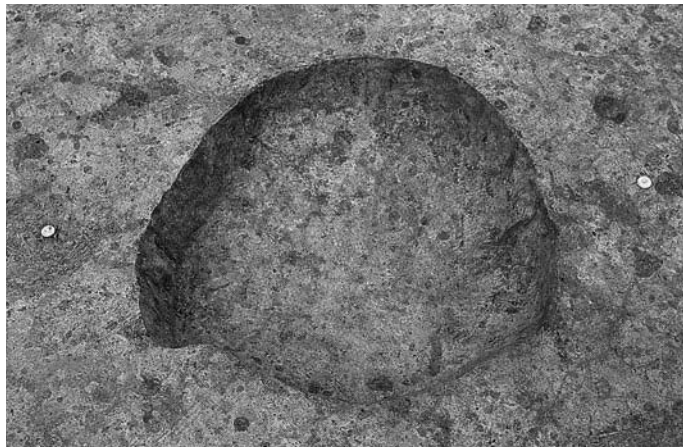
SK1144 遺物出土状況(南→北)



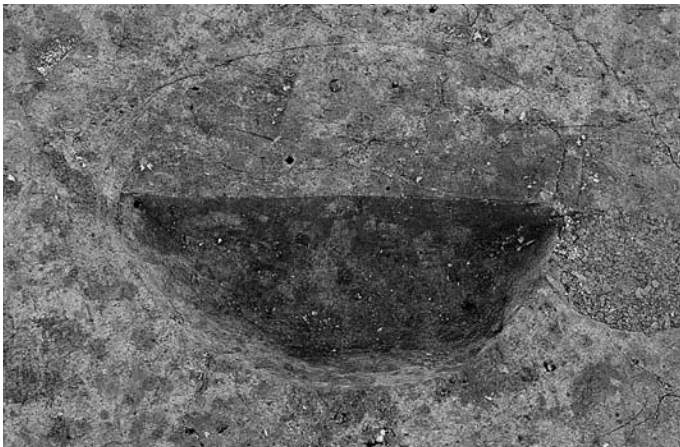
SK1297 土層断面(南東→北西)



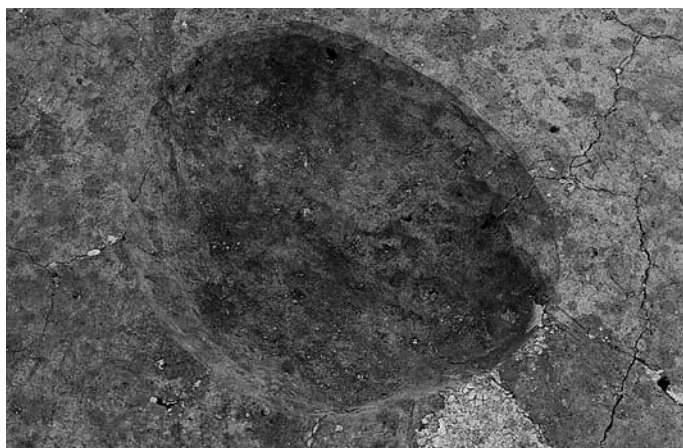
SK1297 遺物出土状況(南東→北西)



SK1297 完掘状況 (南東→北西)



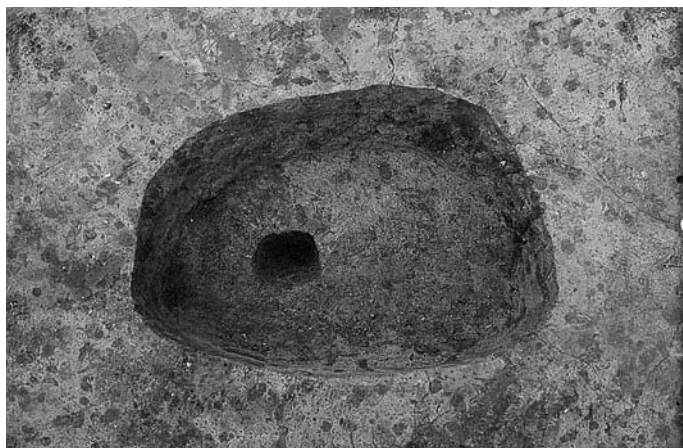
SK906 土層断面 (南東→北西)



SK906 完掘状況 (北東→南西)



SK1978 土層断面 (北東→南西)



SK1978 完掘状況 (北東→南西)



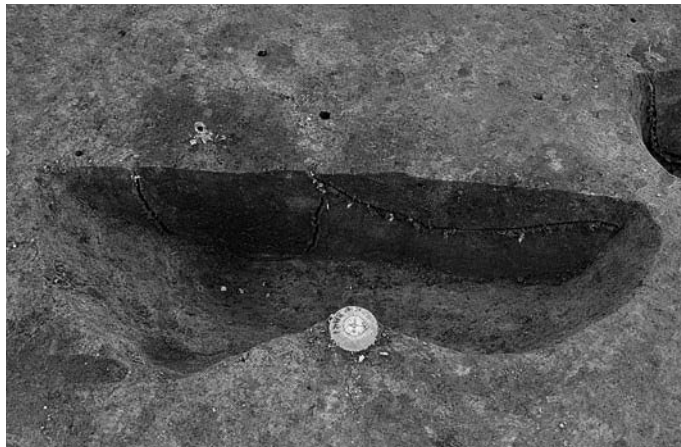
SK1647 土層断面 (東→西)



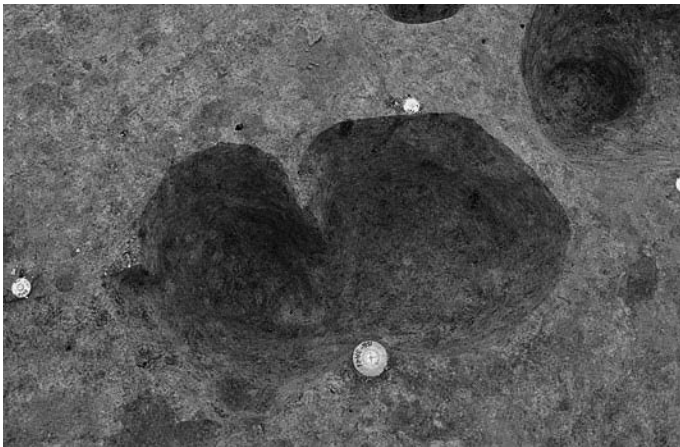
SK1647 遺物出土状況 (東→西)



SK1647 完掘状況 (東→西)



Pit108 · SK107 土層断面(南東→北西)



Pit108 · SK107 完掘状況(南東→北西)



SK52 · Pit51 土層断面(南東→北西)



SK52 · Pit51 完掘状況(南東→北西)



SK235 土層断面(北東→南西)



SK235 炭範囲検出状況(東→西)



SK235 完掘状況(北東→南西)



SK43 · SK44 土層断面(北東→南西)



SK43・SK44 完掘状況(北東→南西)



SK82 土層断面(南東→北西)



SK82 完掘状況(南東→北西)



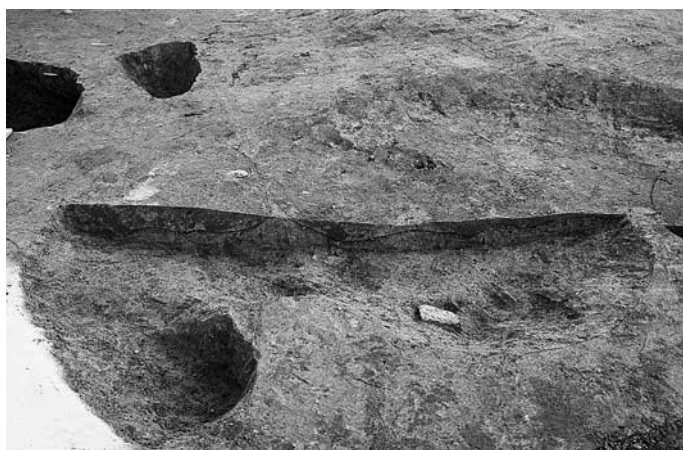
SK133 土層断面 A(南西→北東)



SK133 完掘状況(北東→南西)



SK999 完掘状況(北西→南東)



SK63・SK62 土層断面(北東→南西)



SK63・SK62 完掘状況(北東→南西)



SK103・Pit98 土層断面(北東→南西)



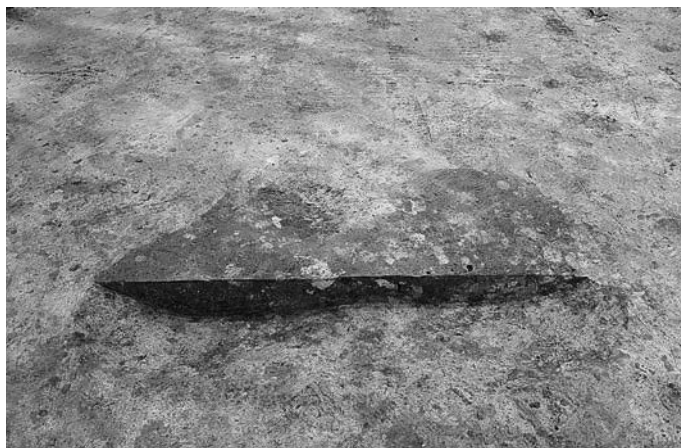
SK103・Pit98 完掘状況(北東→南西)



SK62・SK117・SK133 土層断面(北東→南西)



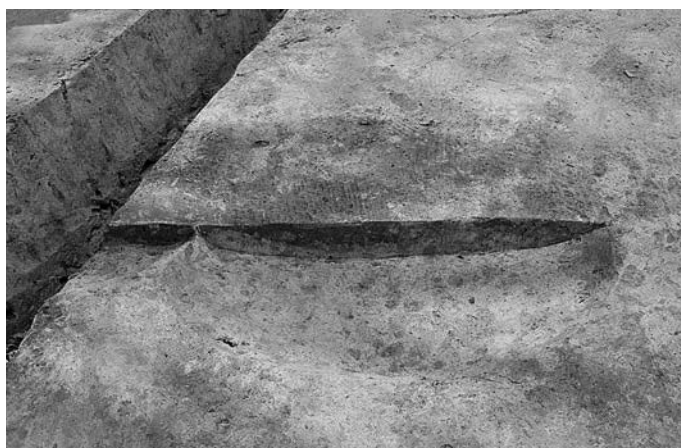
SK117 完掘状況(北東→南西)



Pit3622・SK84 土層断面(北東→南西)



Pit3622・SK84 完掘状況(北東→南西)



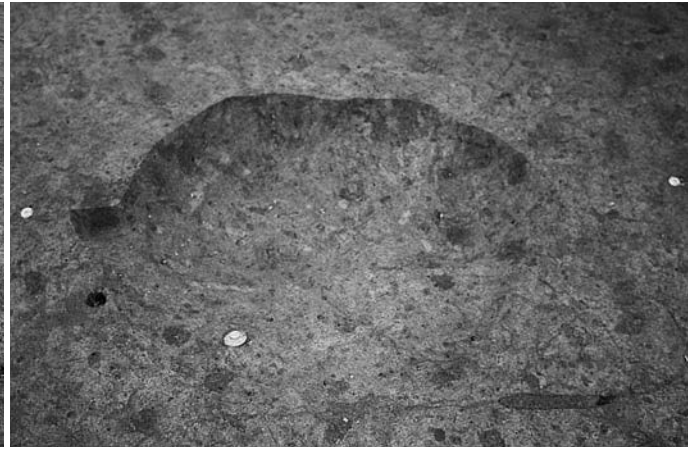
Pit80・SK79 土層断面(北東→南西)



Pit80・SK79 完掘状況(北東→南西)



SK23・Pit24 土層断面(南→北)



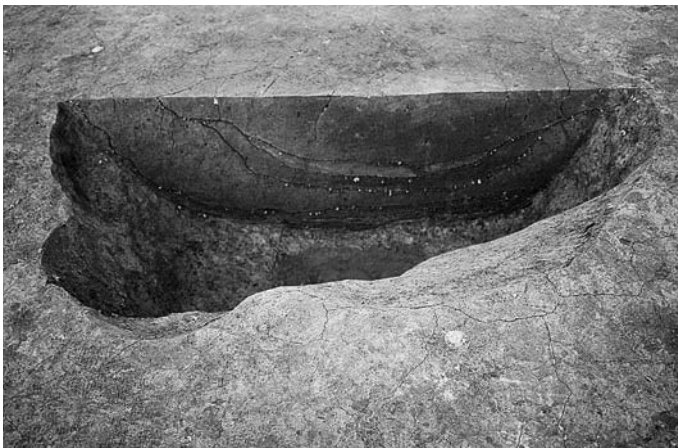
SK23・Pit24 完掘状況(南→北)



SK100 土層断面(南東→北西)



SK100 完掘状況(南東→北西)



SK21 土層断面(南西→北東)



SK21 完掘状況(南西→北東)



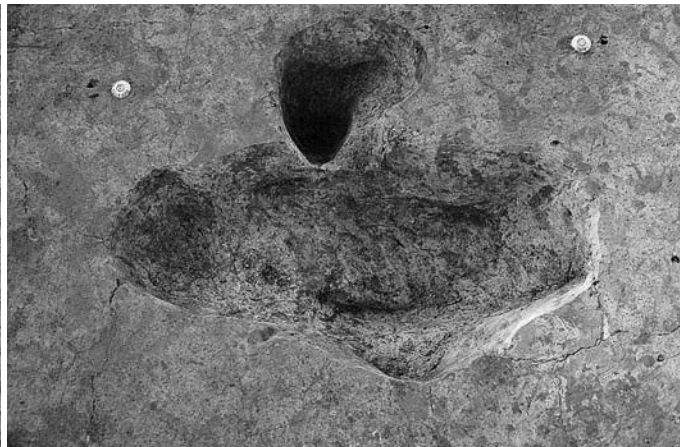
SK38 土層断面(西→東)



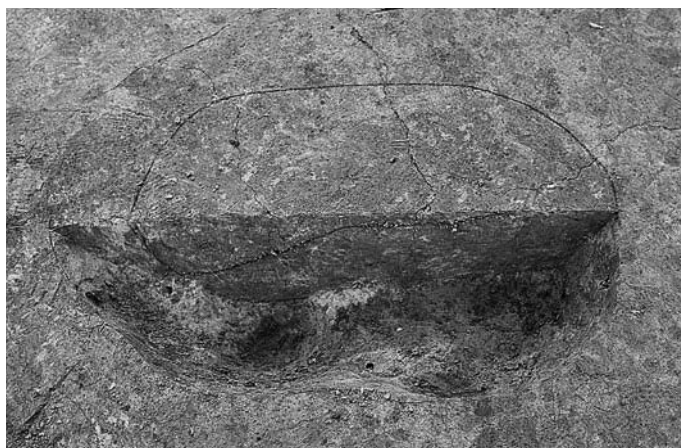
SK38 完掘状況(西→東)



SK424 土層断面(南東→北西)



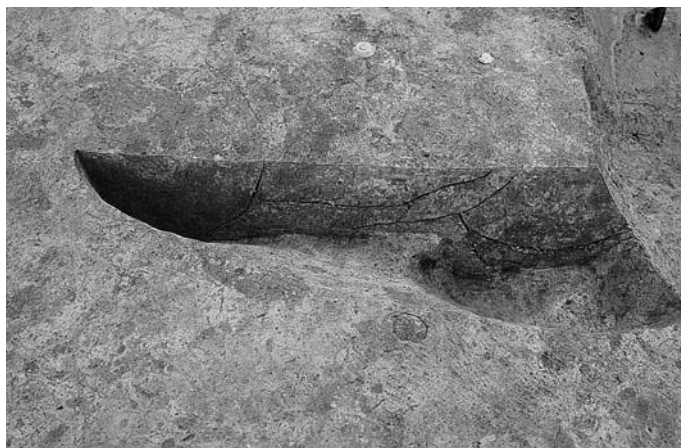
SK424 完掘状況(南東→北西)



SK113 土層断面(東→西)



SK113 完掘状況(東→西)



Pit136・SK137・Pit138 土層断面(北→南)



Pit136・SK137・Pit138 完掘状況(北→南)



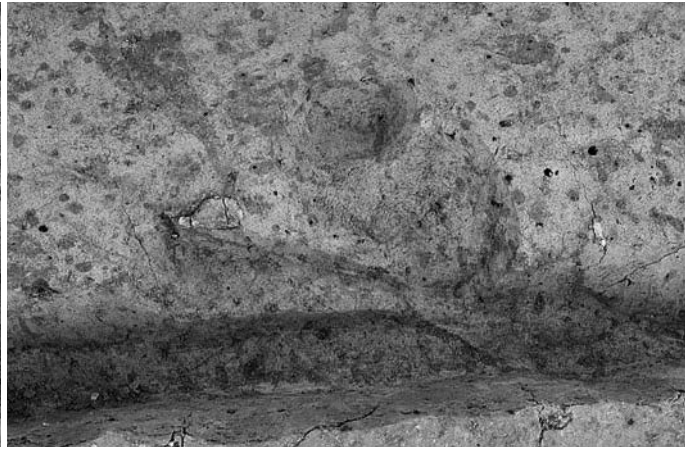
SX2806 土層断面(南東→北西)



SX2806 完掘状況(南東→北西)



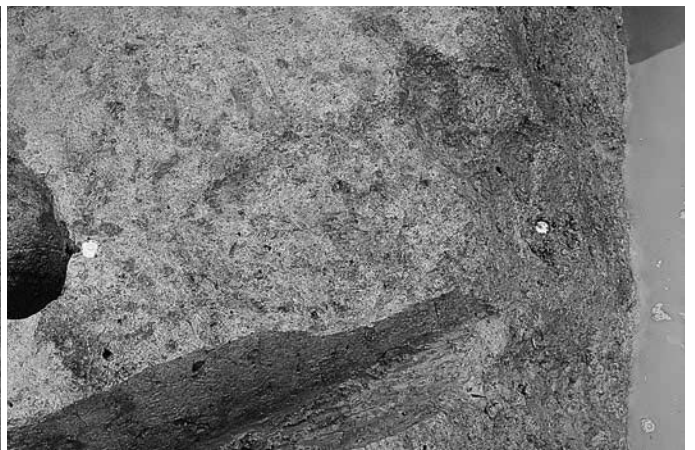
SX2451 土層断面 (南西→北東)



SX2451 完掘状況 (南西→北東)



SX3459 土層断面 (南→北)



SX3459 完掘状況 (南→北)



SX2769 完掘状況 (北→南)



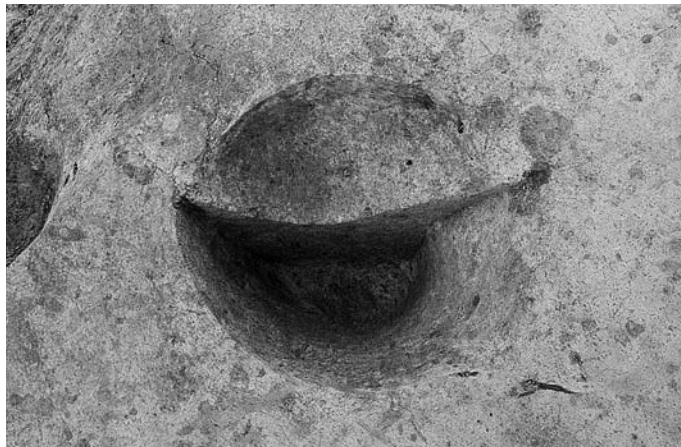
SX2324 土層断面 (東→西)



SX2324 完掘状況 (東→西)



SX2660 土層断面 (南東→北西)



SX2660 完掘状況 (南東→北西)



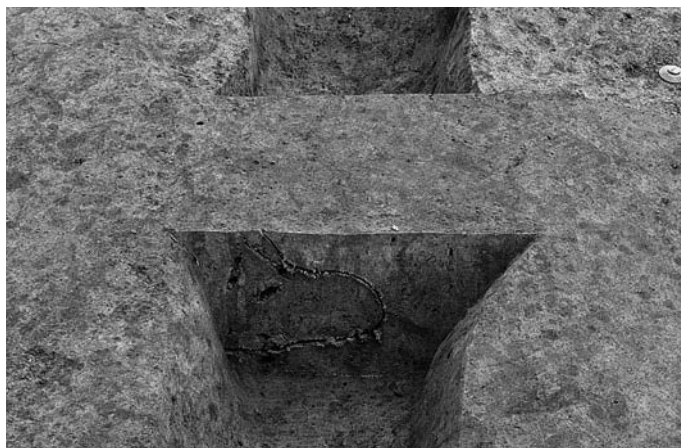
SX1977 土層断面 (南西→北東)



SX1977 完掘状況 (南西→北東)



SX1000 土層断面 (南東→北西)



SX1408 土層断面 (東→西)



SX1408・SX1000 完掘状況 (南東→北西)



SX112 土層断面 (東→西)



SX112 完掘状況 (東→西)



SD2774 完掘状況(東→西)



SD2774・SD2977 土層断面㊸A(南東→北西)



SD2774 土層断面㊸B(南→北)



SD2774 土層断面㊸C(南西→北東)



SD2774・SK2982 土層断面㊸(南東→北西)



SD1844 完掘状況 (南→北)



SD1844・SD3286 土層断面㊦A (南東→北西)



SD1844 土層断面㊦B (南→北)



SD1844 土層断面㊦C (南→北)



SD1844 土層断面㊦D (西→東)



SD1844 完掘状況(北→南)



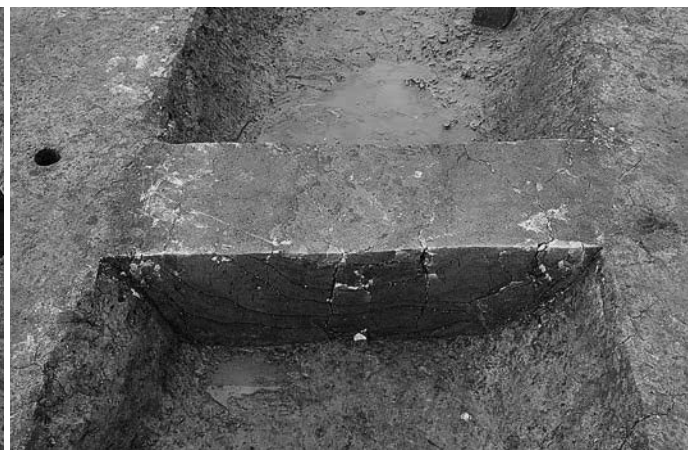
SD1844 土層断面㊸E(南→北)



SD1844 土層断面㊸F(南→北)



SD1844 土層断面㊸G(東→西)



SD1844 土層断面㊸H(南→北)



SD1844 土層断面㊦I (南→北)



SD1844 土層断面㊦J (東→西)



SD1844 土層断面㊦K (南→北)



SD1844 土層断面㊦L (北東→南西)



SD1844 遺物出土状況 (南東→北西)



SD1844 遺物出土状況 (南東→北西)



SD1844 遺物出土状況 (北西→南東)



SD1844 遺物出土状況 (南西→北東)



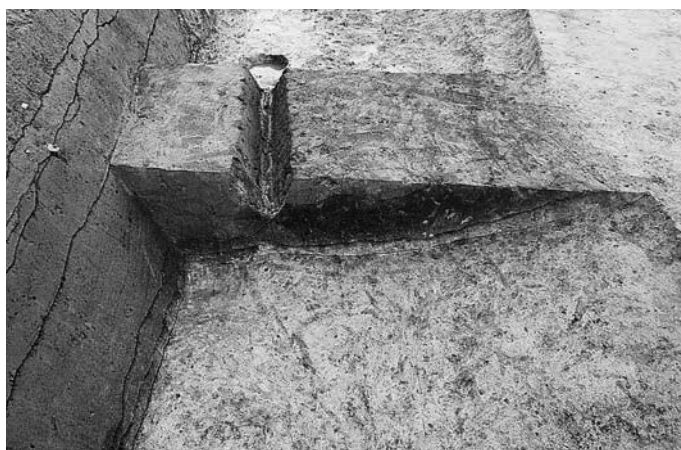
SD2967 完掘状況 (北西→南東)



SD2967 土層断面㊸A (南東→北西)



SD2967 土層断面㊸B (南東→北西)



SD2967 土層断面㊸C (南東→北西)



SD2967 遺物出土状況遠景 (北→南)



SD2967 土層断面④D (北→南)



SD2967 遺物出土状況 (南東→北西)



SD2967 遺物出土状況 (北東→南西)



SD2967 遺物出土状況 (南東→北西)



SD2967 遺物出土状況 (南東→北西)



SD663 完掘状況(東→西)



SD663 完掘状況(北東→南西)



SD663 土層断面㊸B(南東→北西)



SD663 土層断面㊸A(南東→北西)



SD663 土層断面㊸C(南西→北東)



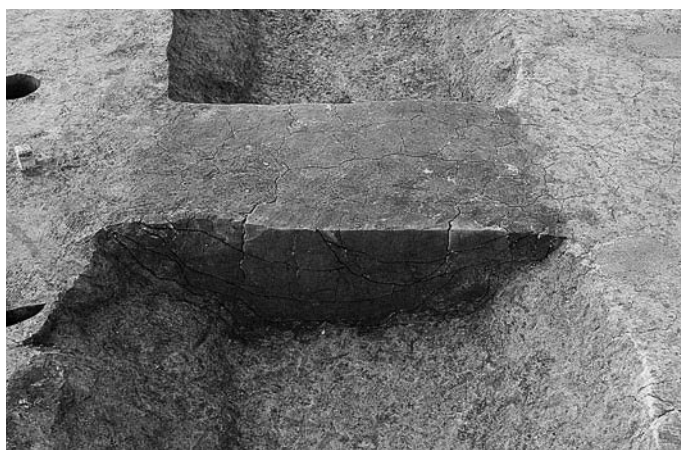
SD910 完掘状況(西→東)



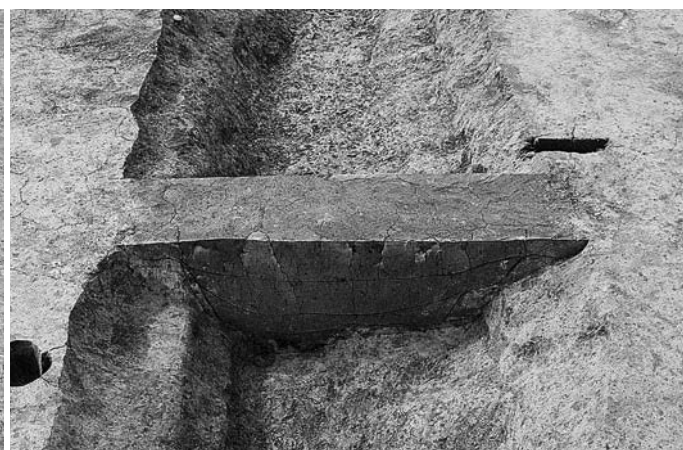
SD910 土層断面㊸A(北東→南西)



SD910 土層断面㊸B(南東→北西)



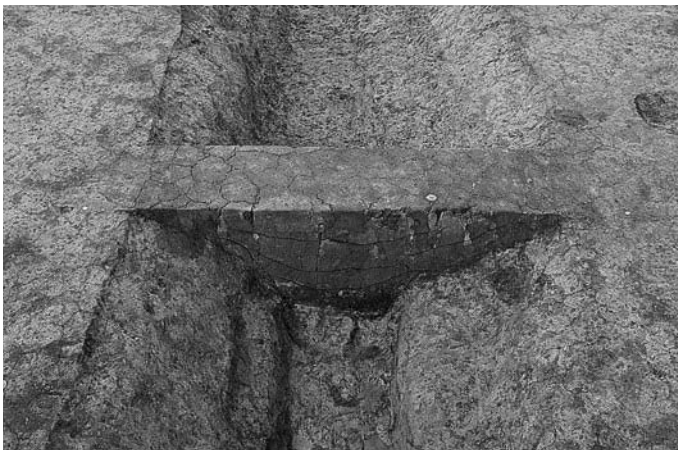
SD910 土層断面㊸C(南東→北西)



SD910 土層断面㊸D(南東→北西)



SD914・SD962 完掘状況(北東→南西)



SD910 土層断面㊸E(南東→北西)



SD910・SD915 土層断面㊸F(南東→北西)



SD910・SD962 土層断面㊸G(南東→北西)



SD910・SD914 土層断面㊸H(南東→北西)



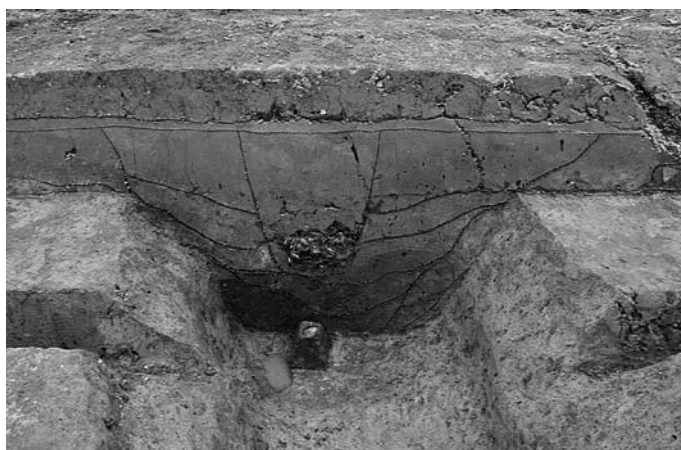
SD910 完掘状況西側(西→東)



SD910 土層断面⑧H(南東→北西)



SD914 土層断面⑧H(南東→北西)



SD910 土層断面⑩I・遺物出土状況(北西→南東)



SD910 遺物出土状況(北西→南東)



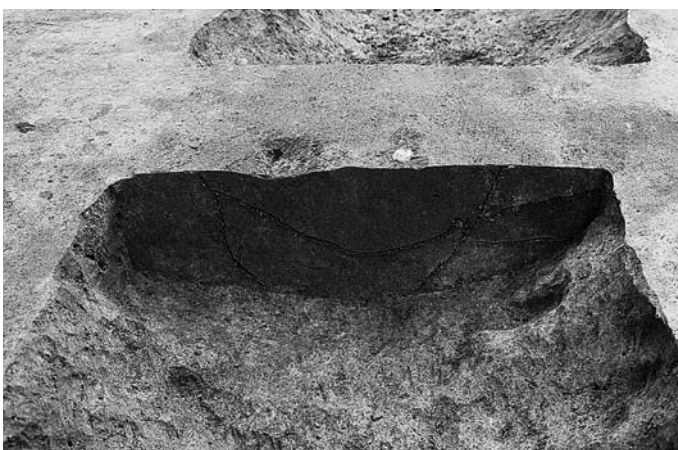
SD156 完掘状況 (北東→南西)



SD156 完掘状況 (南→北)



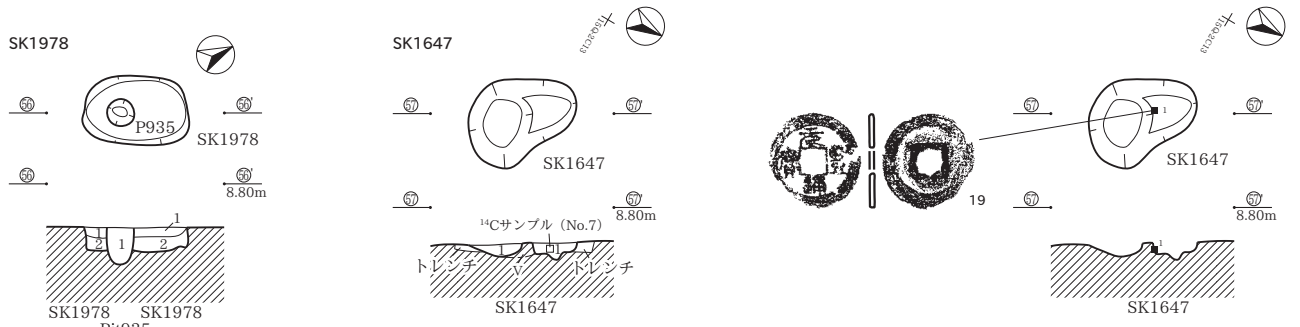
SD156 土層断面㊸A (北東→南西)



SD156 土層断面㊸B (北東→南西)



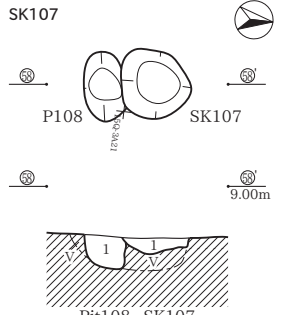
SD156 土層断面㊸C (北東→南西)



SK1978
 1 暗青灰色 (5B4/1) シルト 粘性強 しまり強 Va層土小ブロックを5%含む 全体がグライ化
 2 黒褐色 (2.5Y3/2) シルト 粘性強 しまり強 Va層土ブロックを40%含む

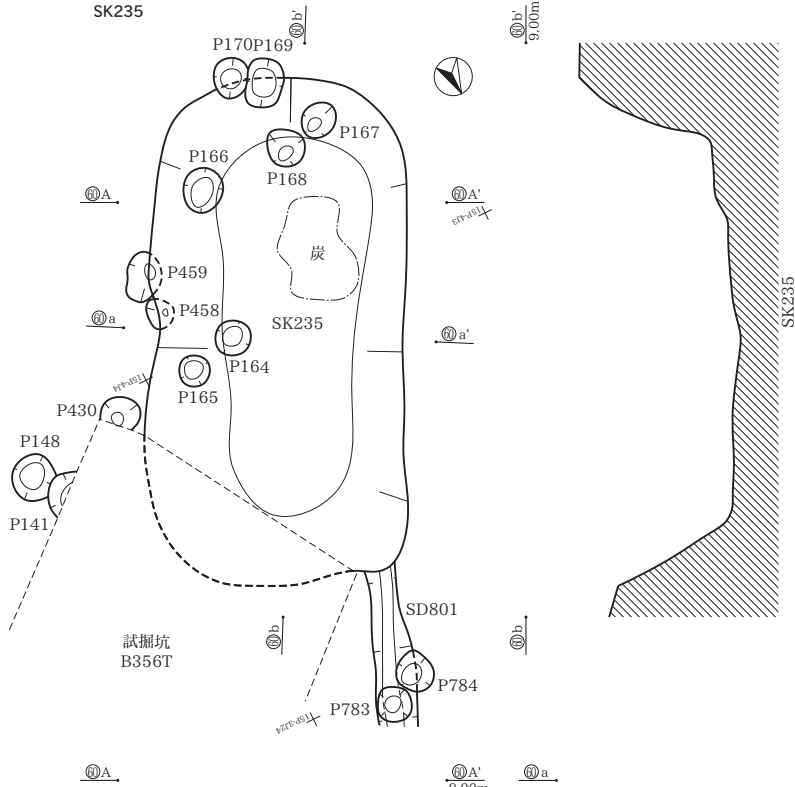
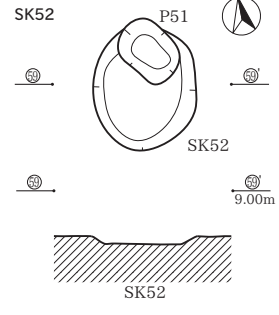
Pit935
 1 黒褐色 (10YR3/2) シルト 粘性強 しまり強

SK1647
 1 黄灰色 (2.5Y4/1) シルト 粘性なし しまりやや強 Va層ブロック (φ10mm) を10%含む 焼土及び骨片をわずかに含む

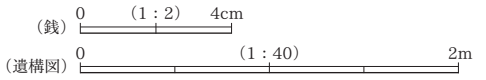
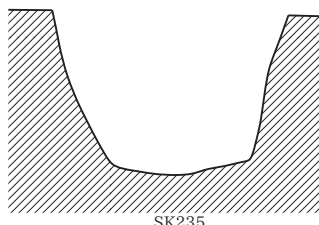
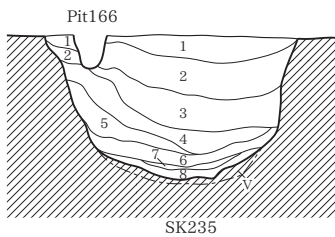


SK107
 1 黒褐色 (10YR3/1) シルト 粘性なし しまり強 Va層ブロック (φ10~20mm) を10%含む

Pit108
 1 黒褐色 (10YR3/1) シルト 粘性なし しまり強 Va層ブロック (φ20mm) を10%含む

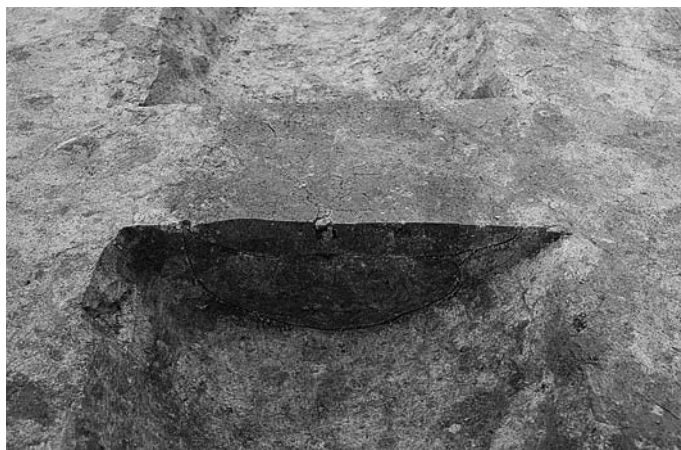


SK235
 1 褐色 (10YR4/4) シルト 粘性なし しまり強 褐灰色ブロック (φ10mm) を20%含む Va層ブロック (φ5~7mm) をVa層粒10%含む 炭化物粒を5%含む
 2 褐色 (10YR4/4) シルト 粘性やや強 しまりなし 褐灰色ブロック (φ5~10mm) を20%含む Va層ブロック (φ10mm) を10%含む Va層粒及び炭化物粒を5%含む
 3 褐色 (10YR4/4) シルト 粘性やや強 しまりなし 褐灰色ブロック (φ5mm) を10%含む 炭化物粒及び焼土粒を5%含む
 4 暗褐色 (10YR3/3) シルト 粘性なし しまりなし 炭化物粒を10%含む 焼土粒を5%含む
 5 暗褐色 (10YR3/3) シルト 粘性なし しまりなし Va層ブロック (φ5mm) を炭化物粒を5%含む
 6 暗灰黄色 (2.5Y4/2) シルト 粘性強 しまりなし 炭化物粒を10%含む
 7 黒色 (2.5Y2/1) 炭層 粘性強 しまりなし
 8 黄灰色 (2.5Y4/1) シルト 粘性強 しまりなし 青灰色土ブロック (φ5mm) 5%含む





SD2350 完掘状況(北→南)



SD2350 土層断面㊸A(南西→北東)



SD664・SD2350 土層断面㊸B(南東→北西)



SD2350 土層断面㊸C(南→北)



SD2350 土層断面㊸D(北東→南西)



SD664 完掘状況(西→東)



SD664 (SD2350 との交差部分) 完掘状況(南→北)



SD664 完掘状況(南西→北東)



SD664 土層断面㊸A(南東→北西)



SD664 土層断面㊸B(南東→北西)



SD1389 土層断面(北東→南西)



SD1389 完掘状況(北→南)



SD1385 土層断面㊦A(北→南)



SD1385 土層断面㊦B(東→西)



SD1385 完掘状況(北→南)



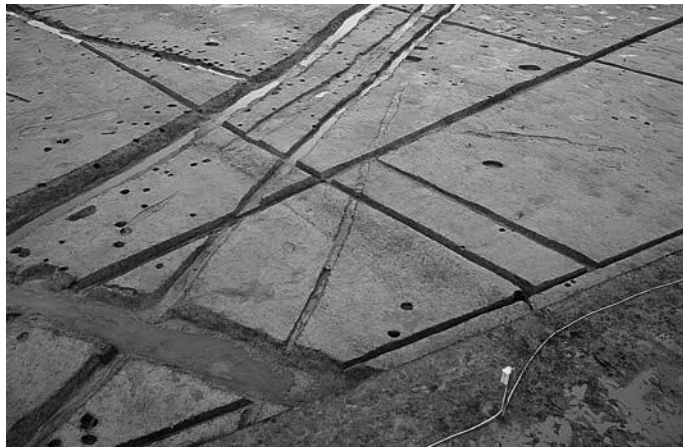
SD1391 土層断面(南→北)



SD1392 土層断面(南西→北東)



SD1391・SD1392 完掘状況(南西→北東)



SD1390・SD1445 完掘状況(東→西)



SD1390 土層断面(東→西)



SD1445 土層断面①A(南東→北西)



SD1445 土層断面①B(南西→北東)



SD1712 土層断面(南東→北西)



SD1712 完掘状況(南東→北西)



SD800 土層断面(北東→南西)



SD800 完掘状況(北東→南西)



SD915 完掘状況 (北東→南西)



SD915 完掘状況 (北→南)



SD915 土層断面㊸A (南西→北東)



SD915 土層断面㊸B (北東→南西)



SD915 土層断面㊸C (南東→北西)



SD464 完掘状況 (北東→南西)



SD1470・SD1411・SD464 土層断面㊸B (南東→北西)



SD464 土層断面㊸J (北西→南東)



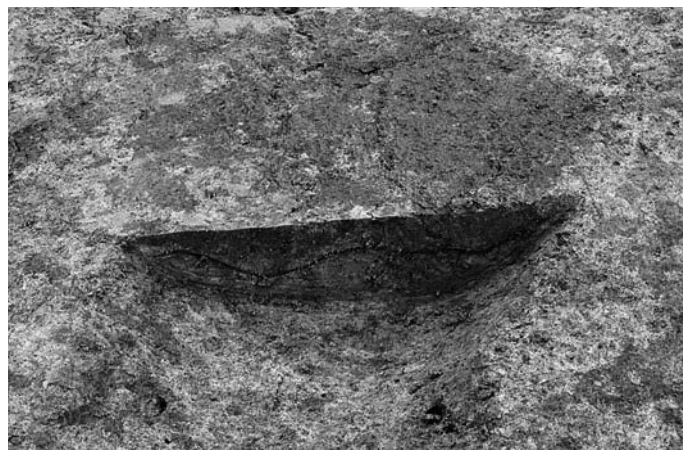
SD464 土層断面㊸C (北西→南東)



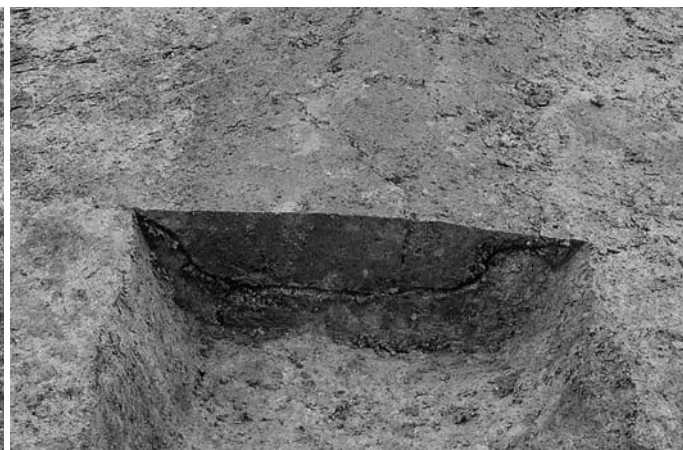
SD464 土層断面㊸D (南東→北西)



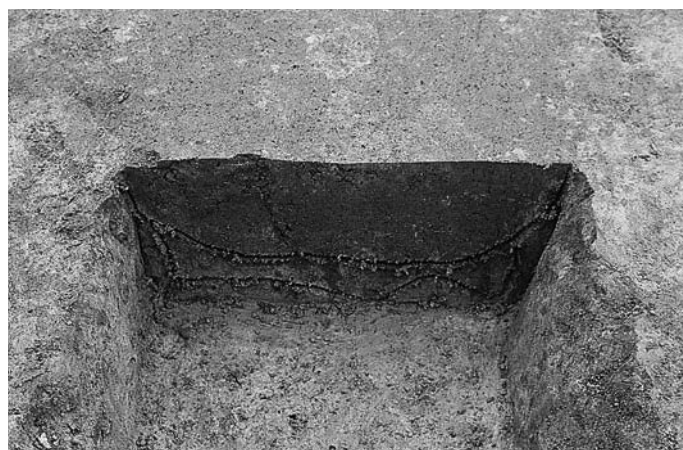
SD464・SD1411・SD1470 完掘状況(北→南)



SD464 土層断面㊦E(北東→南西)



SD464 土層断面㊦F(北東→南西)



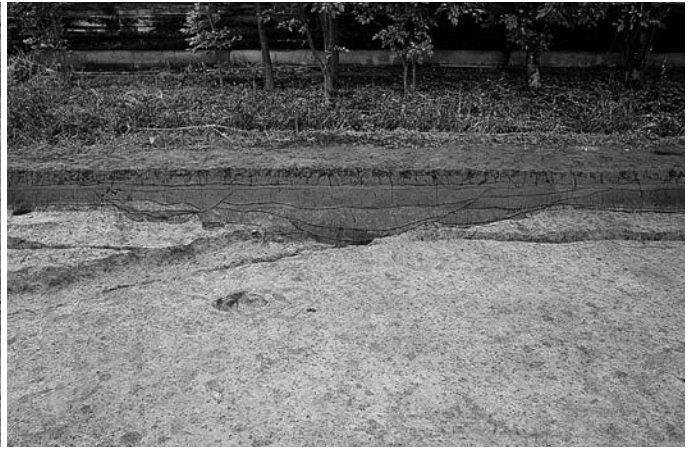
SD464 土層断面㊦G(北東→南西)



SD464 土層断面㊦H(南東→北西)



SD464 土層断面㊸I 北半 (南東→北西)



SD464・SD1411・SD1470 土層断面㊸A (北西→南東)



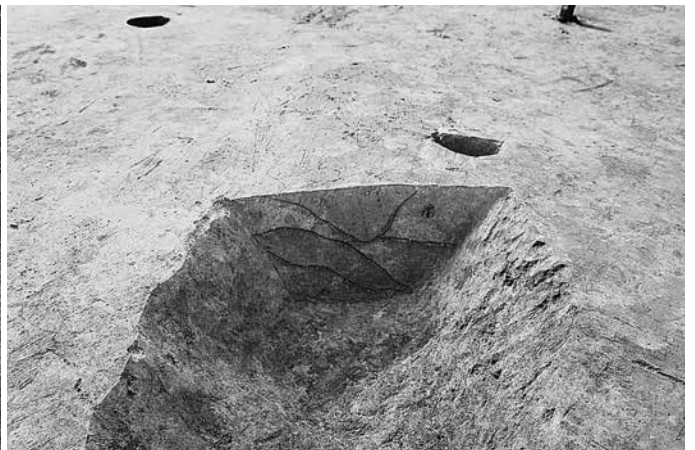
SD464 土層断面㊸A (北西→南東)



SD1411 土層断面㊸A (北西→南東)



SD1470 土層断面㊸A (北西→南東)



SD864 土層断面㊸A (東→西)



SD31・SD864 土層断面㊸B (東→西)



SD864 完掘状況 (東→西)



SD801 土層断面(北東→南西)



SD801 完掘状況(北東→南西)



SD28 土層断面(北東→南西)



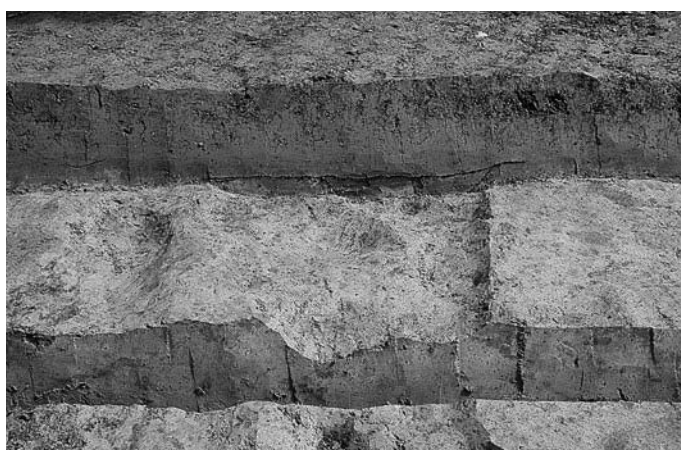
SD28 完掘状況(北東→南西)



SD29 土層断面(北東→南西)



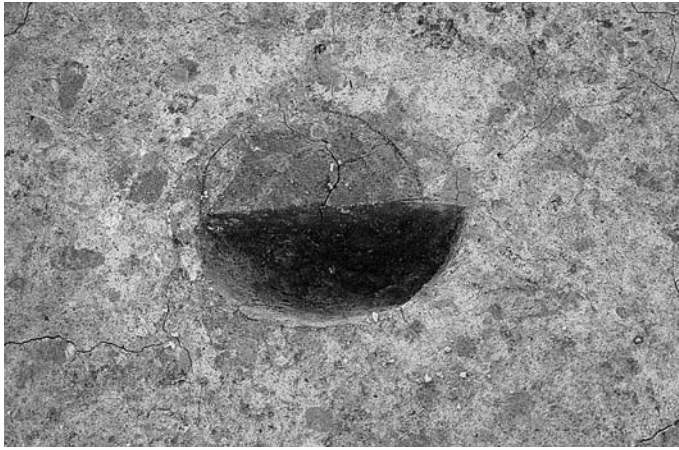
SD29 完掘状況(北東→南西)



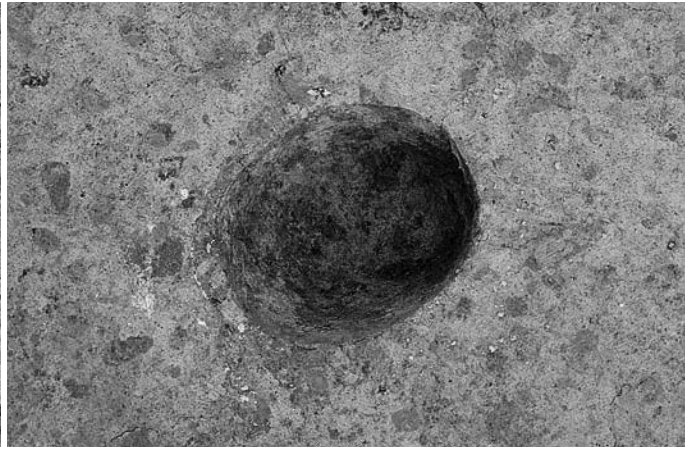
SD3 土層断面(北西→南東)



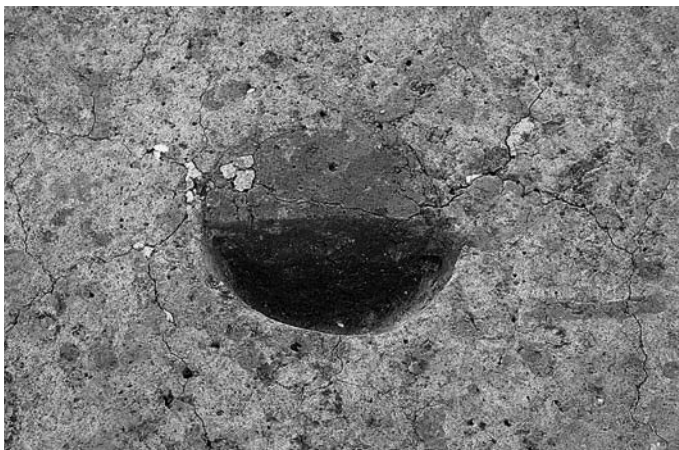
SD3 完掘状況(北西→南東)



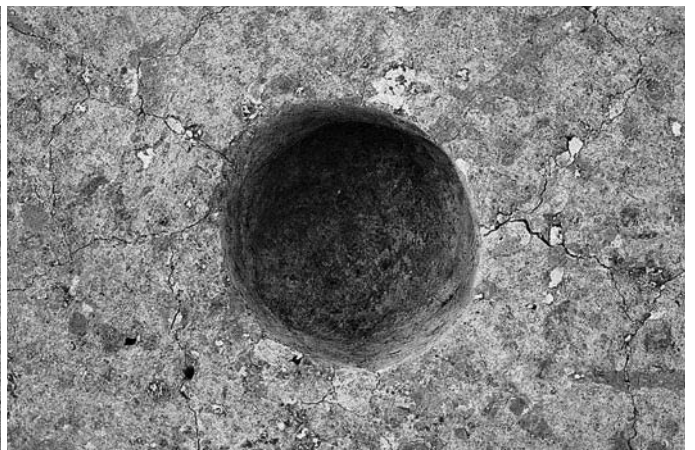
Pit2085 (SB3655) 土層断面(東→西)



Pit2085 (SB3655) 完掘状況(南東→北西)



Pit2107 (SB3655) 土層断面(東→西)



Pit2107 (SB3655) 完掘状況(東→西)



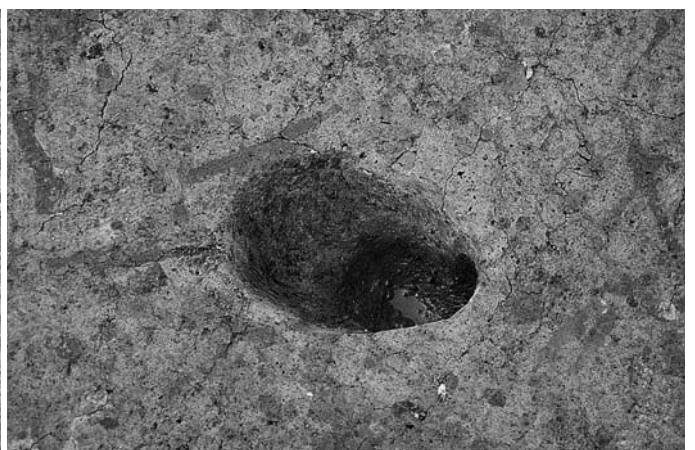
Pit1803 (SB3655) 土層断面(南→北)



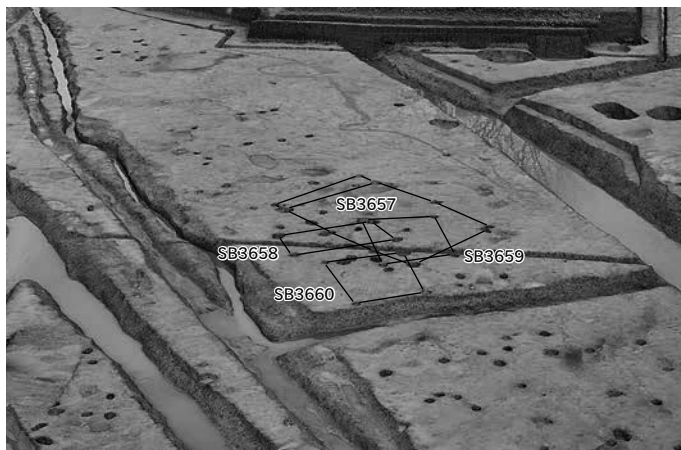
Pit1803 (SB3655) 完掘状況(南→北)



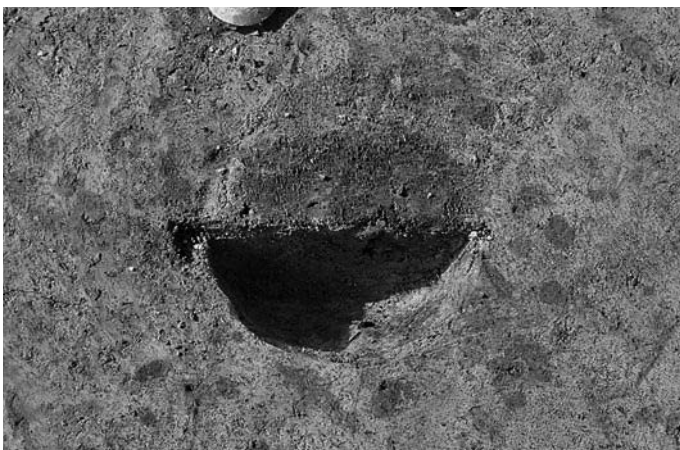
Pit1804 (SB3655) 土層断面(南東→北西)



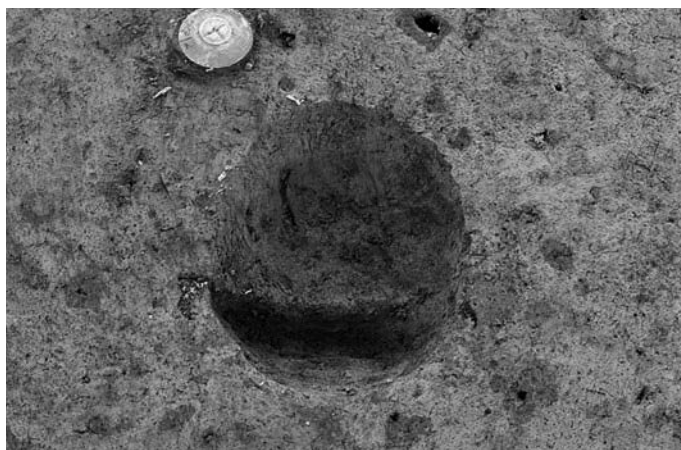
Pit1804 (SB3655) 完掘状況(南東→北西)



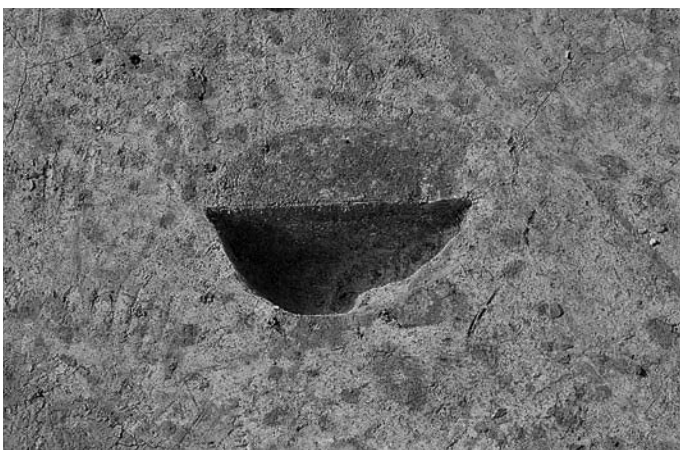
SB3657・SB3658・SB3659・SB3660 完掘状況 (南西→北東)



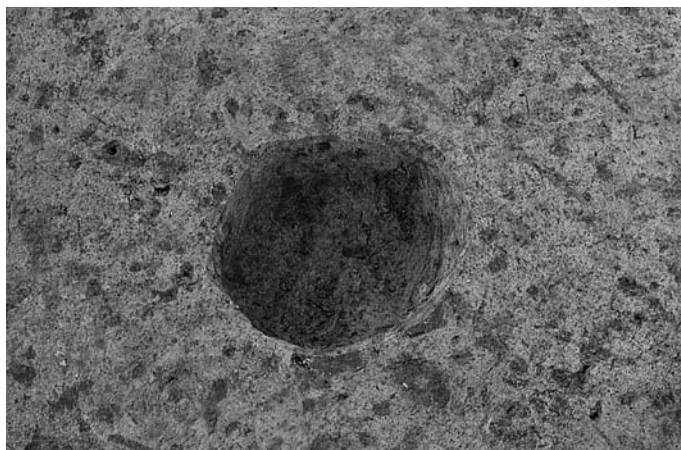
Pit1955 (SB3657) 土層断面 (南東→北西)



Pit1955 (SB3657) 完掘状況 (南東→北西)



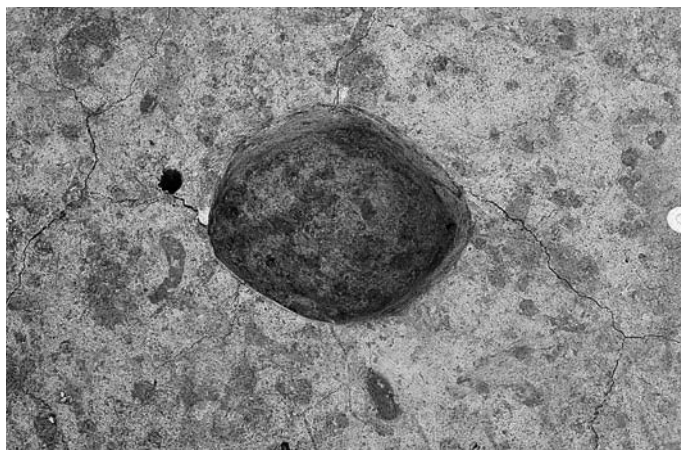
Pit1954 (SB3657) 土層断面 (南東→北西)



Pit1954 (SB3657) 完掘状況 (南東→北西)



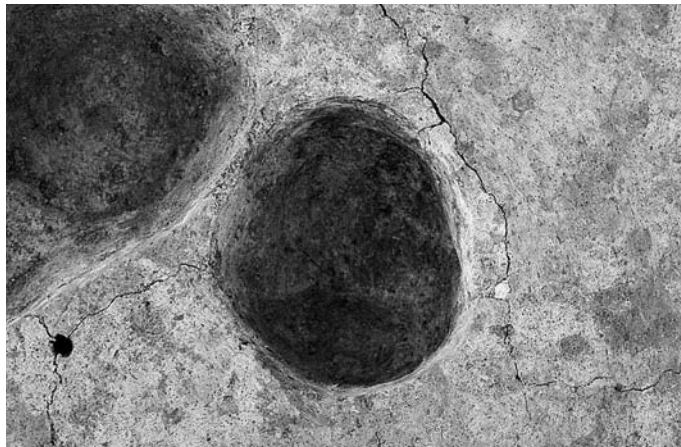
Pit2731 (SB3657) 土層断面①C (南→北)



Pit2731 (SB3657) 完掘状況 (南→北)



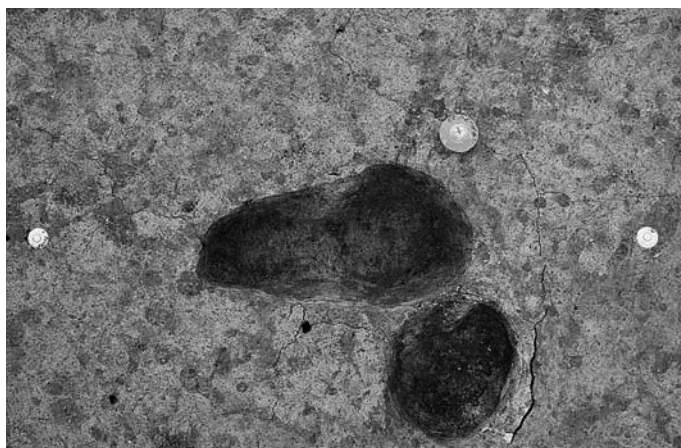
Pit2728 (SB3657) 土層断面 (南東→北西)



Pit2728 (SB3657) 完掘状況 (南東→北西)



Pit2736 (SB3657) 土層断面①D (東→西)



Pit2736 (SB3657) 完掘状況 (東→西)



Pit2713 (SB3657) 土層断面 (南→北)



Pit2713 (SB3657) 完掘状況 (南→北)



Pit2727 (SB3657) 完掘状況 (北→南)



Pit2733・Pit2734 (SB3657) 土層断面②B (南→北)



Pit2733 (SB3657) 完掘状況 (南→北)



Pit2734 (SB3657) 土層断面㊸B (南→北)



Pit2734 (SB3657) 完掘状況 (南→北)



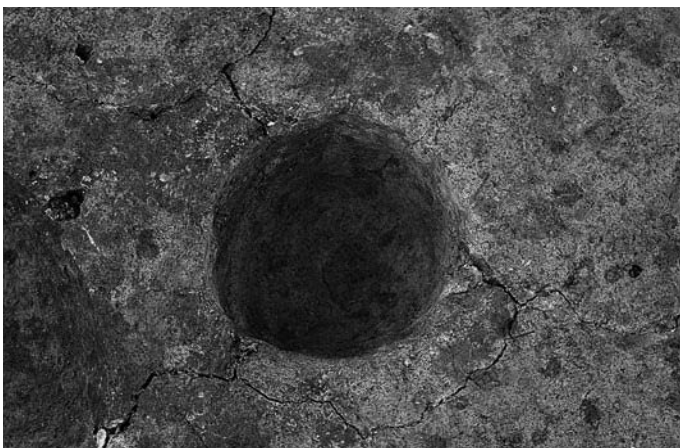
Pit2116 (SB3657) 土層断面㊸A (南東→北西)



Pit2116 (SB3657) 完掘状況 (南東→北西)



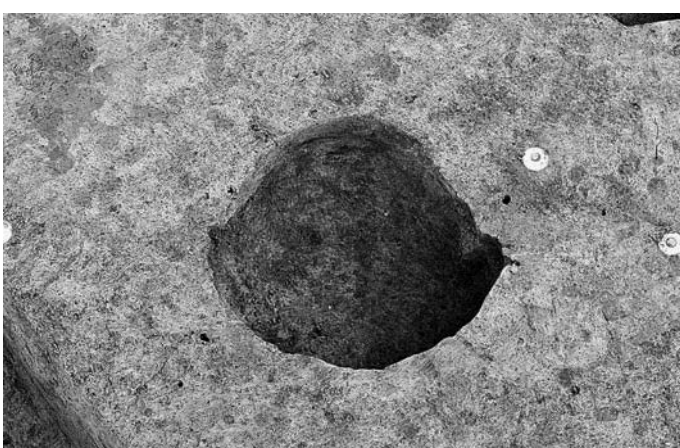
Pit2117 (SB3657) 土層断面 (南東→北西)



Pit2117 (SB3657) 完掘状況 (南東→北西)



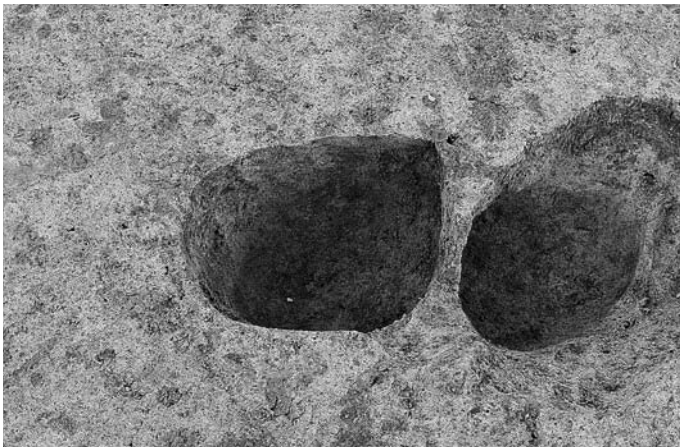
Pit2740 (SB3658) 土層断面㊸A (南→北)



Pit2740 (SB3658) 完掘状況 (南→北)



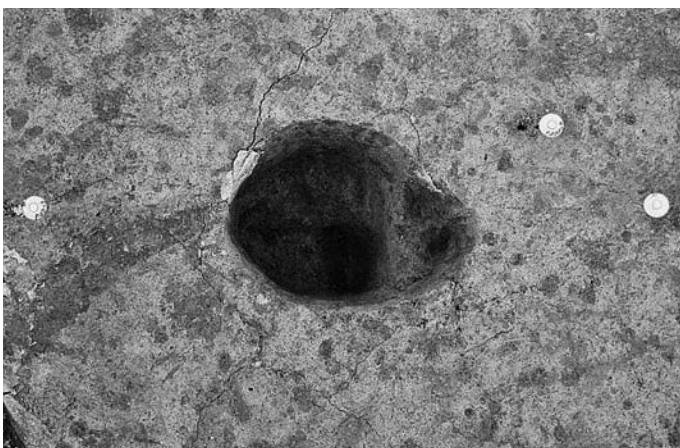
Pit2738 (SB3658) 土層断面②B (北東→南西)



Pit2738 (SB3658) 完掘状況 (北東→南西)



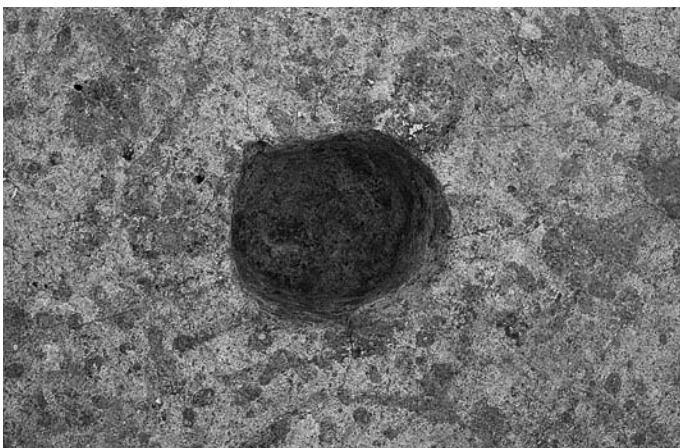
Pit2729 (SB3658) 土層断面③C (南東→北西)



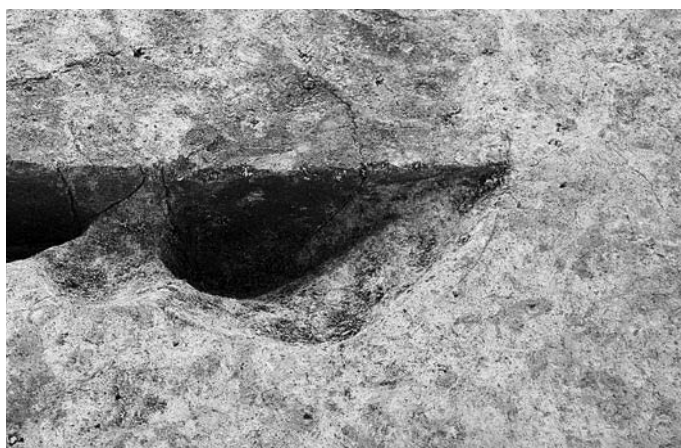
Pit2729 (SB3658) 完掘状況 (南東→北西)



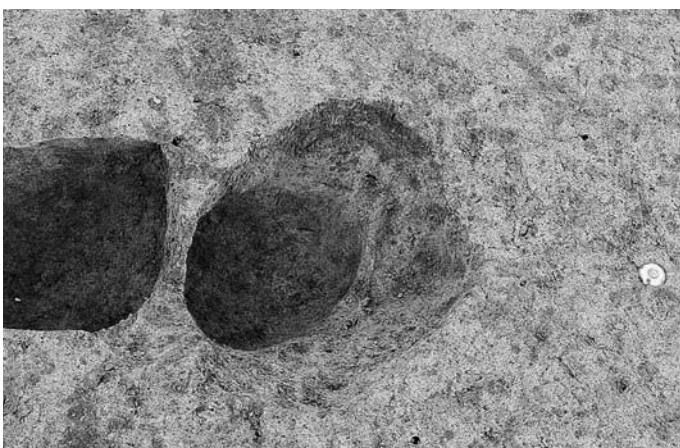
Pit2723 (SB3658) 土層断面 (南→北)



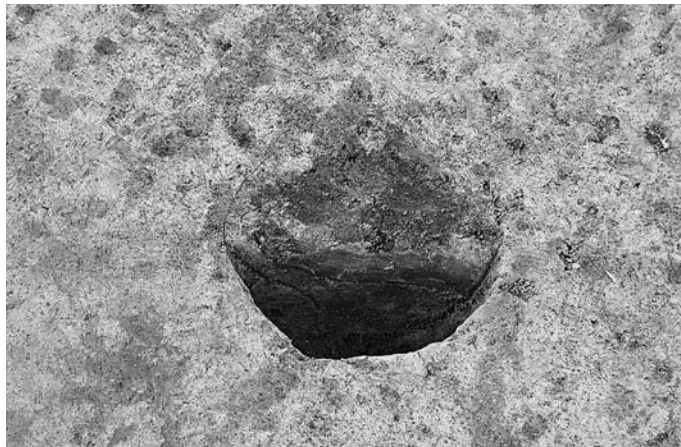
Pit2723 (SB3658) 完掘状況 (南→北)



Pit2739 (SB3659) 土層断面②B (北東→南西)



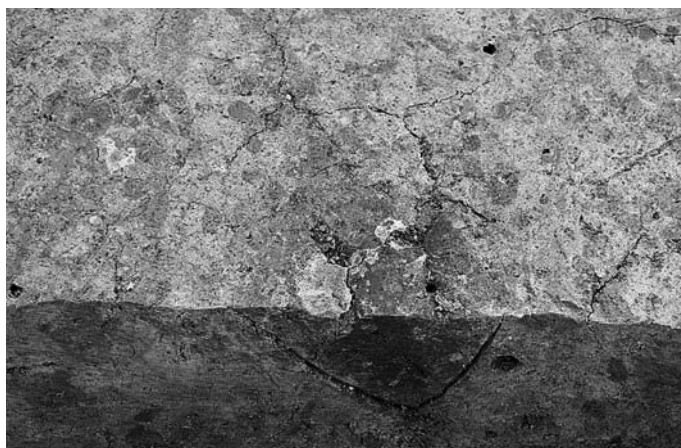
Pit2739 (SB3659) 完掘状況 (北東→南西)



Pit2737 (SB3659) 土層断面㊸A (南東→北西)



Pit2737 (SB3659) 完掘状況 (南東→北西)



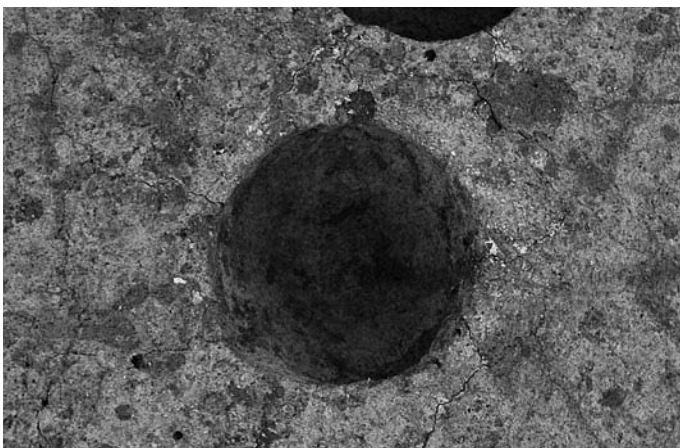
Pit2712 (SB3659) 土層断面 (北東→南西)



Pit2712 (SB3659) 完掘状況 (北東→南西)



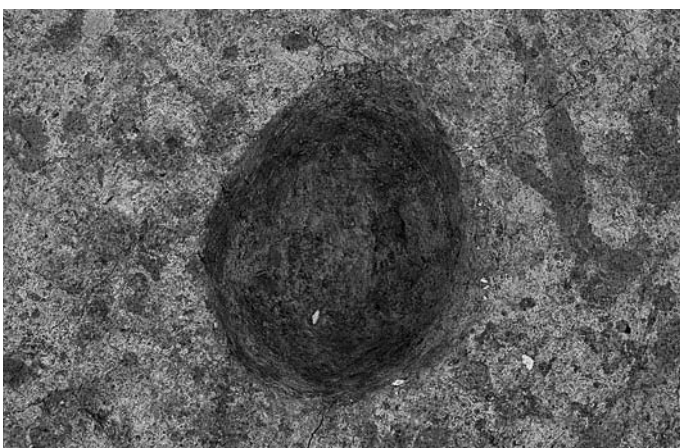
Pit2716 (SB3659) 土層断面 (南→北)



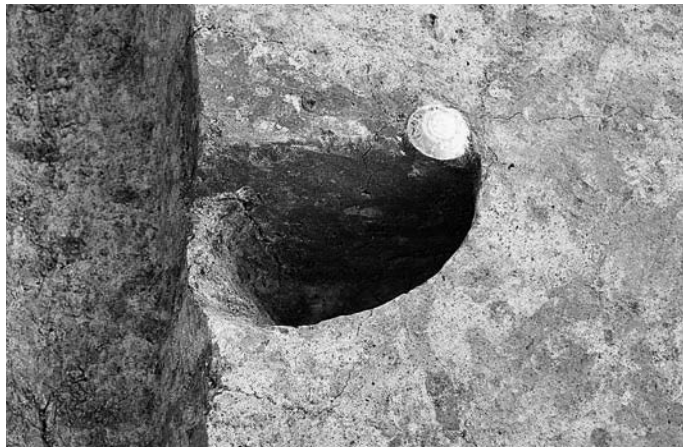
Pit2716 (SB3659) 完掘状況 (南→北)



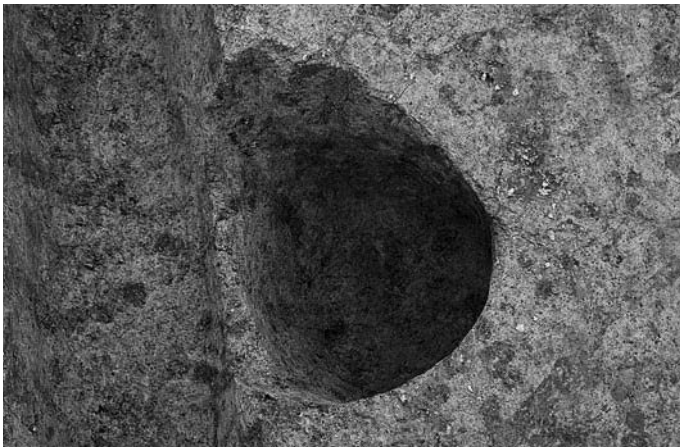
Pit2722 (SB3660) 土層断面 (南→北)



Pit2722 (SB3660) 完掘状況 (南→北)



Pit2714 (SB3660) 土層断面 (北西→南東)



Pit2714 (SB3660) 完掘状況 (北西→南東)



Pit2711 (SB3660) 土層断面 (南→北)



Pit2711 (SB3660) 完掘状況 (南→北)



Pit2720 (SB3660) 土層断面 (南→北)



Pit2720 (SB3660) 完掘状況 (南→北)



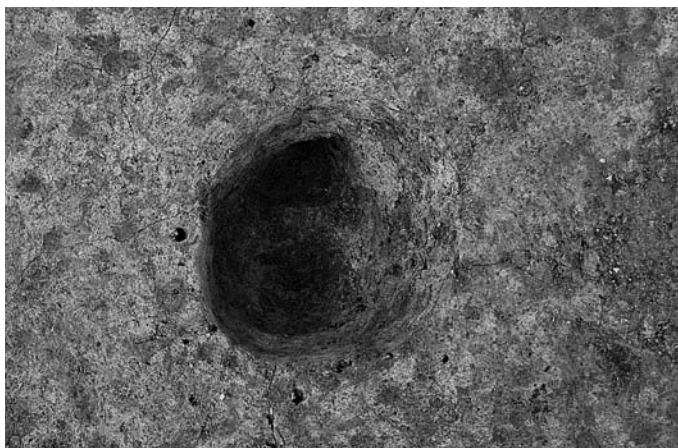
Pit2524 (SB3661) 土層断面 (南東→北西)



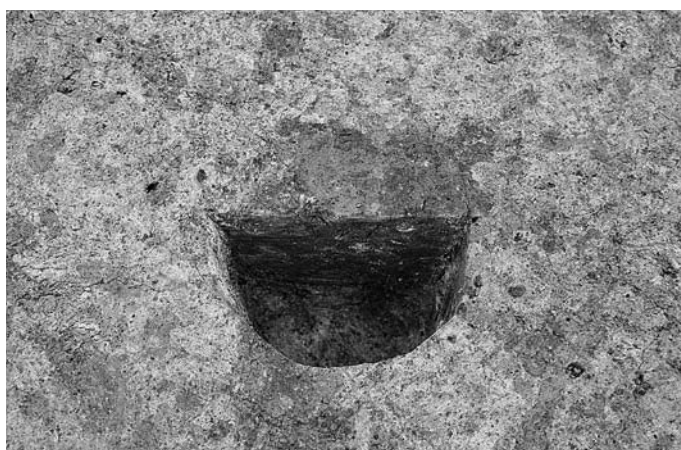
Pit2524 (SB3661) 完掘状況 (南東→北西)



Pit2525 (SB3661) 土層断面(南→北)



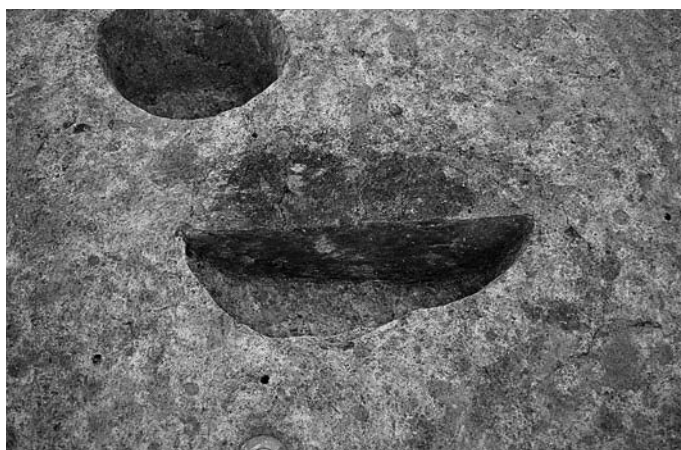
Pit2525 (SB3661) 完掘状況(南→北)



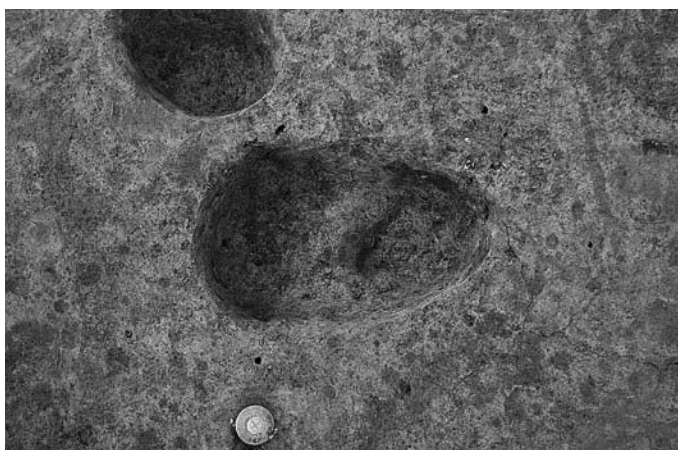
Pit2519 (SB3661) 土層断面(南→北)



Pit2519 (SB3661) 完掘状況(南→北)



Pit2332 (SB3661) 土層断面(南東→北西)



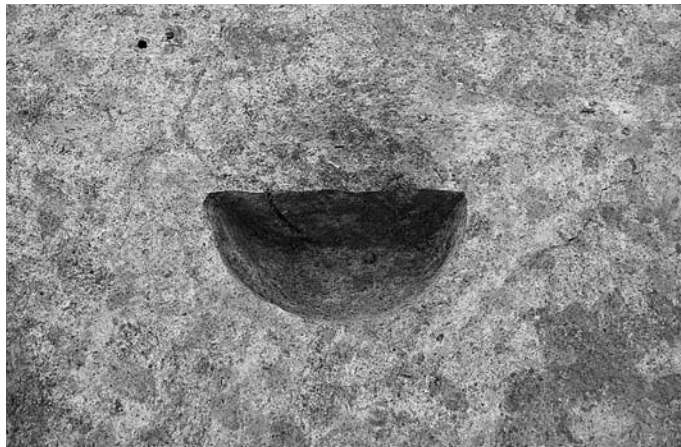
Pit2332 (SB3661) 完掘状況(南東→北西)



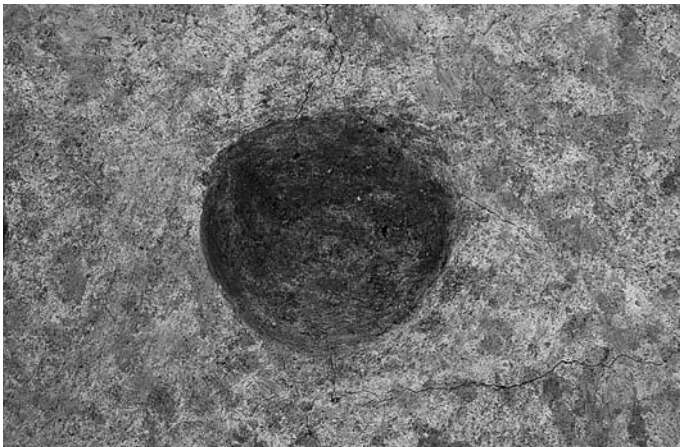
Pit2334 (SB3661) 土層断面(南→北)



Pit2334 (SB3661) 完掘状況(南→北)



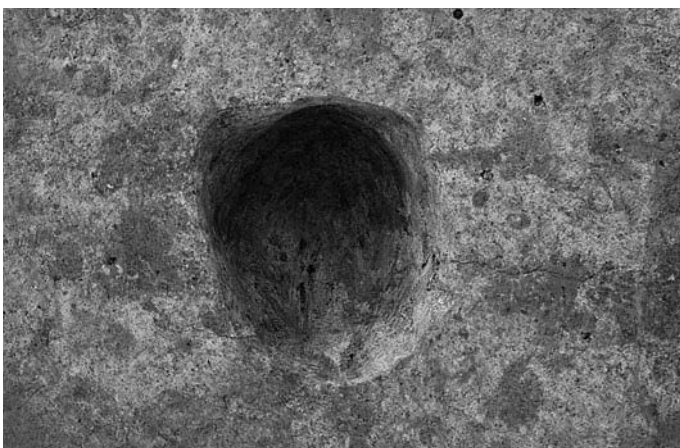
Pit2336 (SB3661) 土層断面(南→北)



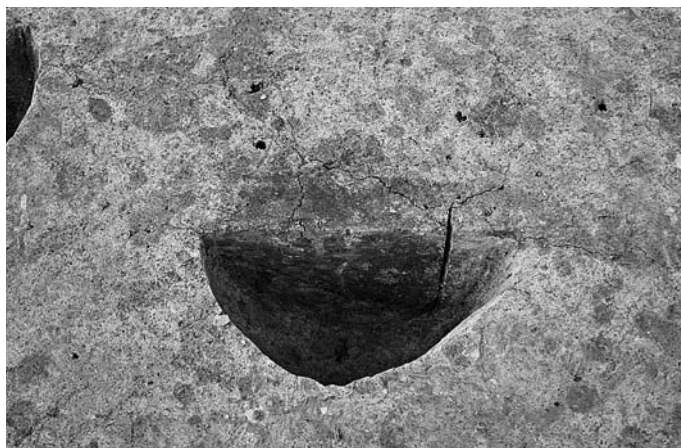
Pit2336 (SB3661) 完掘状況(南東→北西)



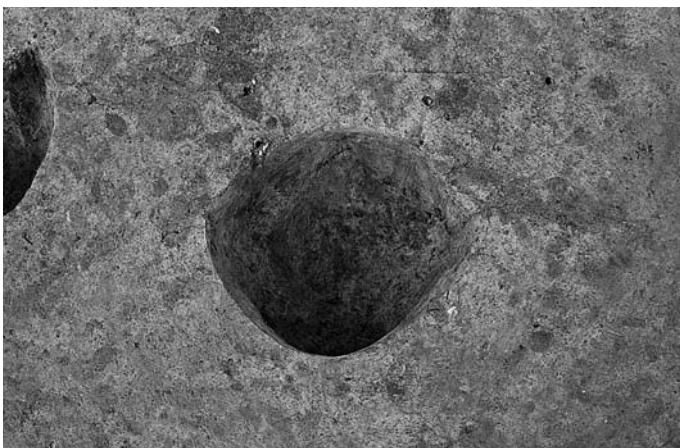
Pit2289 (SB3662) 土層断面(東→西)



Pit2289 (SB3662) 完掘状況(東→西)



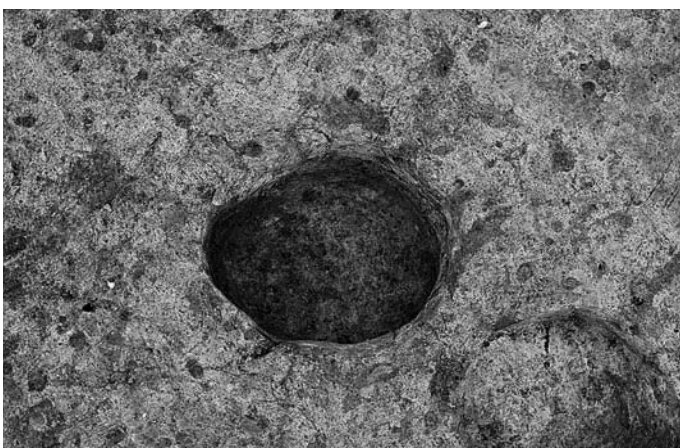
Pit2287 (SB3662) 土層断面(南→北)



Pit2287 (SB3662) 完掘状況(南→北)



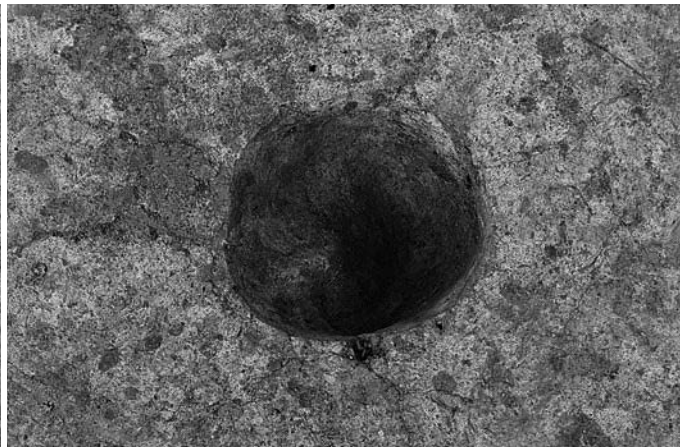
Pit2274 (SB3662) 土層断面(東→西)



Pit2274 (SB3662) 完掘状況(南東→北西)



Pit2278 (SB3662) 土層断面 (南東→北西)



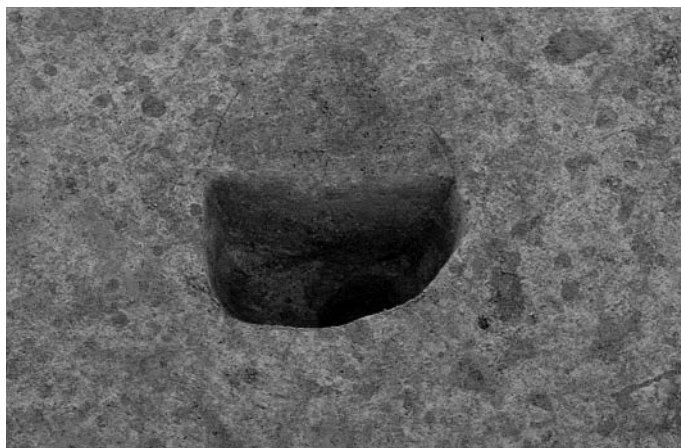
Pit2278 (SB3662) 完掘状況 (南東→北西)



Pit2114 (SB3665) 土層断面 (南東→北西)



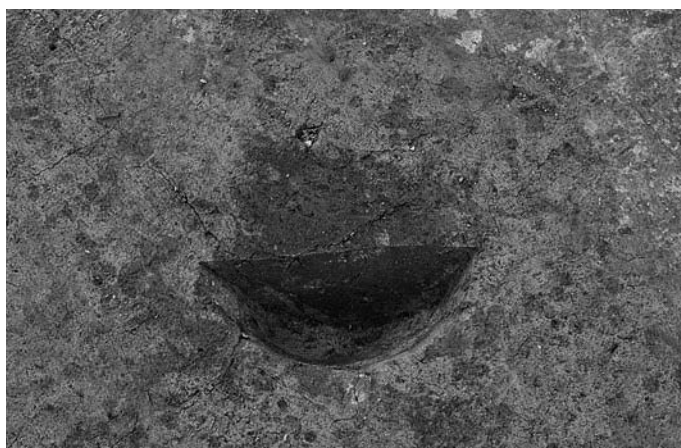
Pit2114 (SB3665) 完掘状況 (南東→北西)



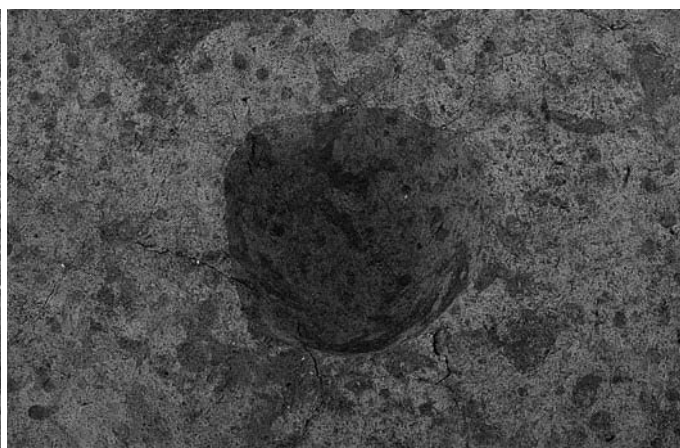
Pit1846 (SB3665) 土層断面 (南東→北西)



Pit1846 (SB3665) 完掘状況 (東→西)



Pit1927 (SB3665) 土層断面 (南東→北西)



Pit1927 (SB3665) 完掘状況 (南東→北西)



Pit1839 (SB3665) 土層断面(南東→北西)



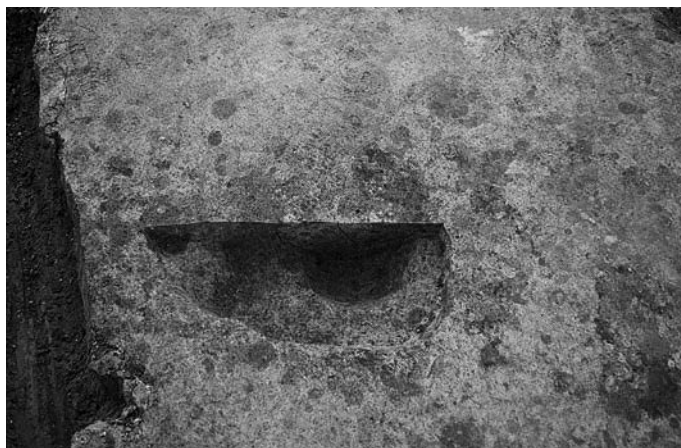
Pit1839 (SB3665) 完掘状況(南東→北西)



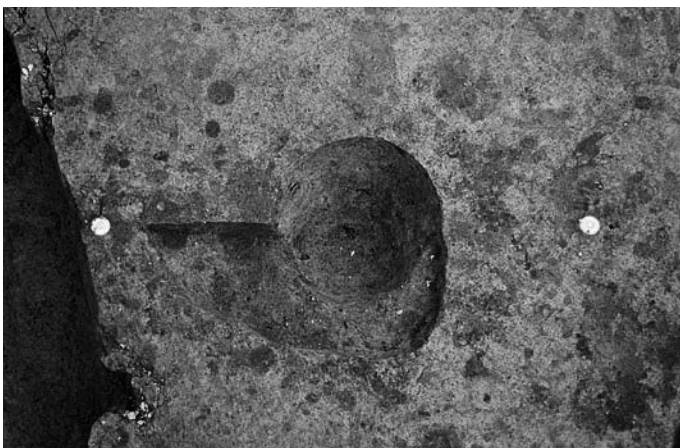
Pit2018・Pit2017 (SB3666) 土層断面㊦A(南西→北東)



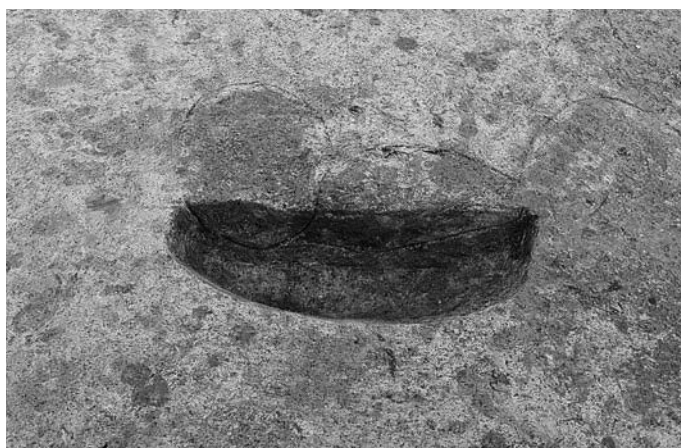
Pit2017 (SB3666) 完掘状況(南西→北東)



Pit2009 (SB3666) 土層断面㊦B(北東→南西)



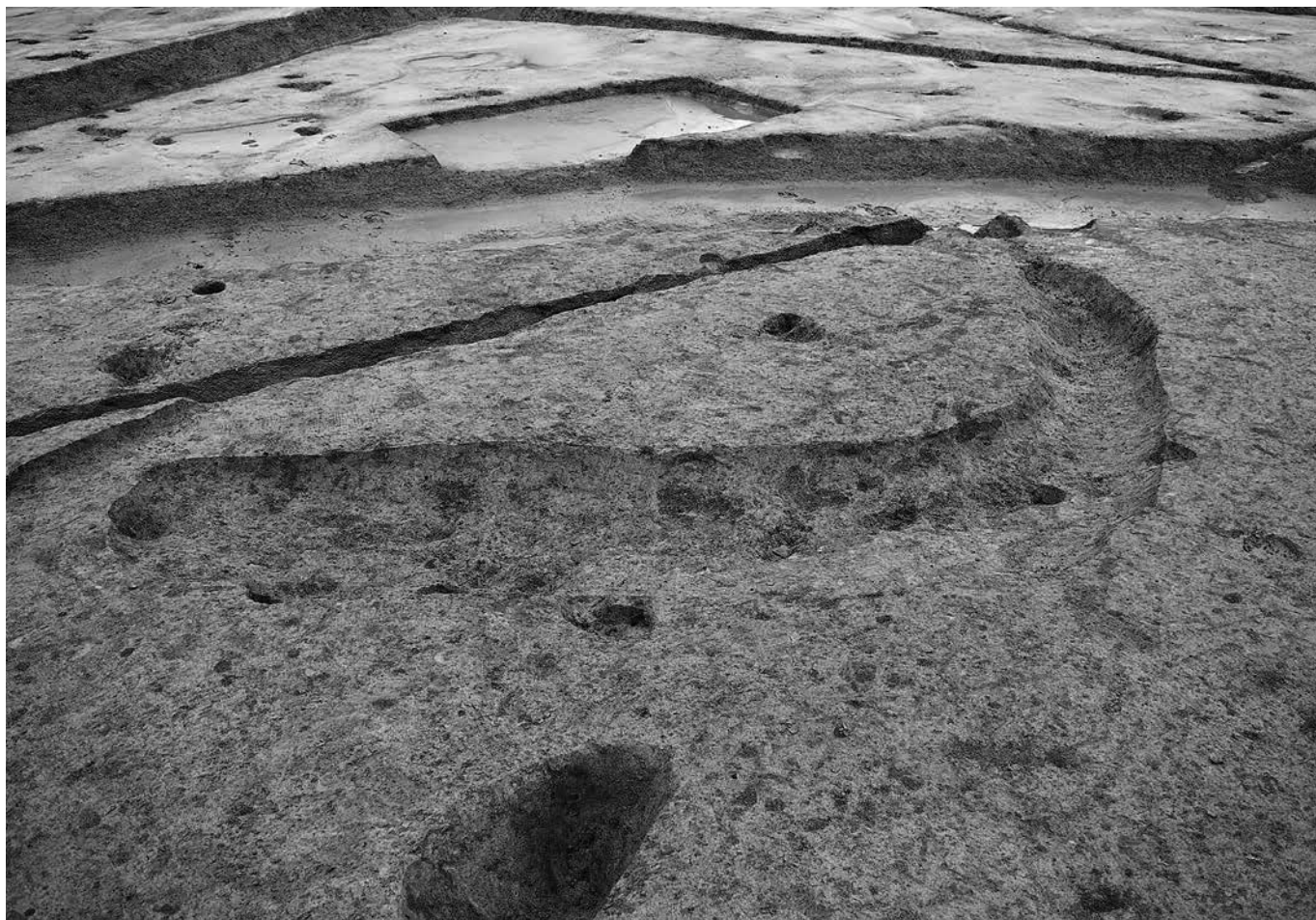
Pit2009 (SB3666) 完掘状況(北東→南西)



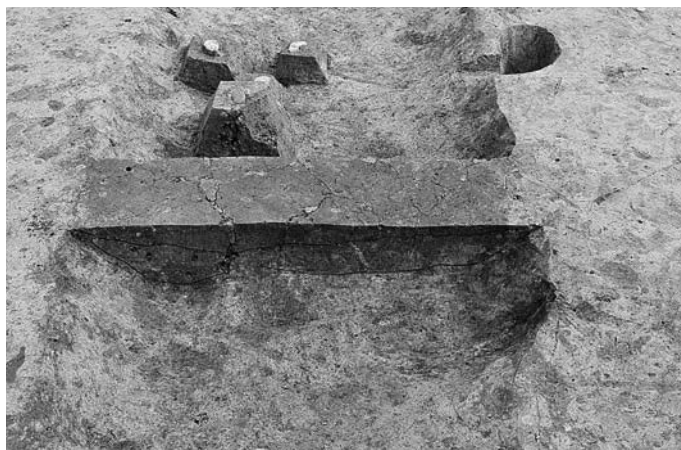
Pit2634 (SB3666)・Pit2635 土層断面㊦C(南→北)



Pit2634 (SB3666) 完掘状況(南→北)



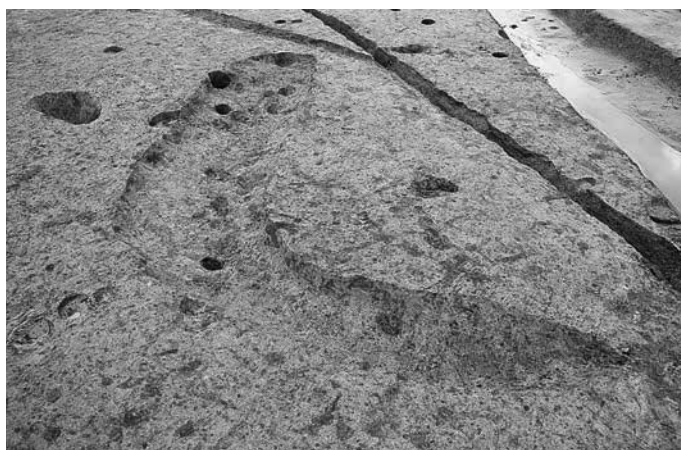
SD2647 (SB3666) 完掘状況(南→北)



SD2647 (SB3666) 土層断面④D(西→東)



SD2647 (SB3666) 土層断面④E(西→東)



SD2647 (SB3666) 完掘状況(東→西)



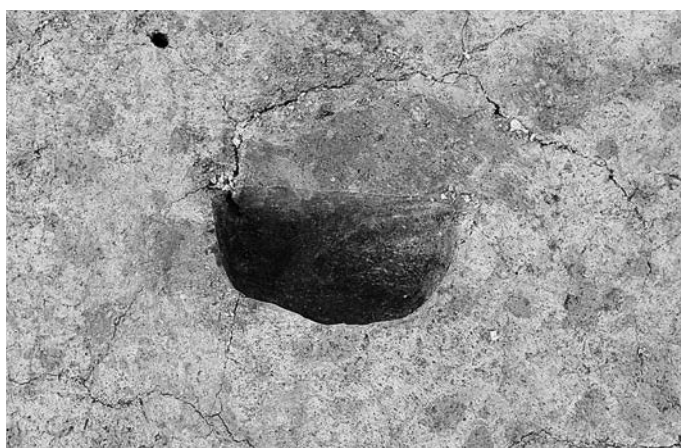
SD2647 (SB3666) 完掘状況(西→東)



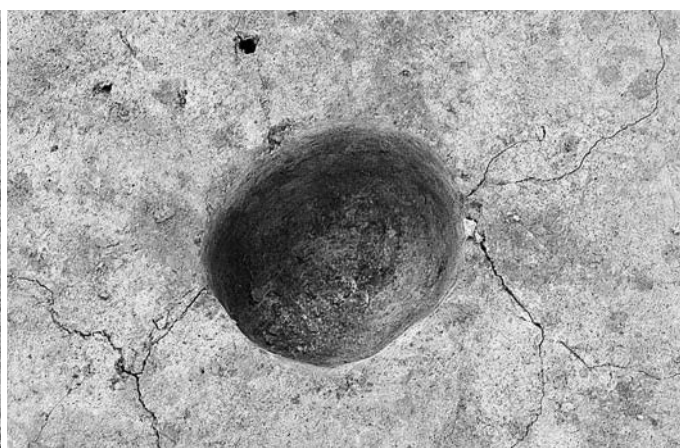
Pit1246 (SB3664) 土層断面 (南東→北西)



Pit1246 (SB3664) 完掘状況 (南東→北西)



Pit1251 (SB3664) 土層断面 (南東→北西)



Pit1251 (SB3664) 完掘状況 (南東→北西)



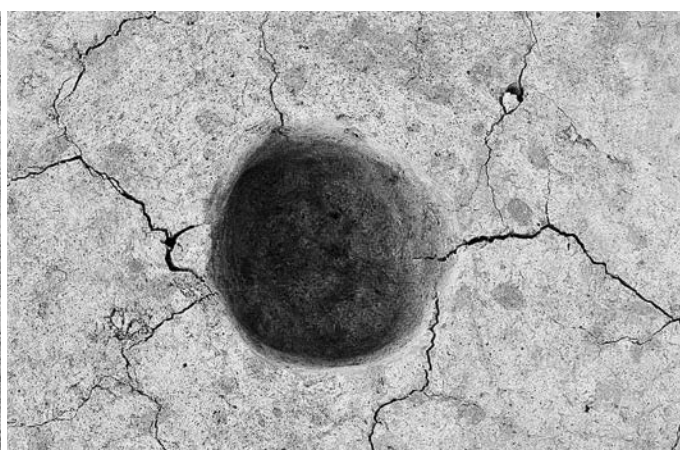
Pit1153 (SB3664) 土層断面 (南東→北西)



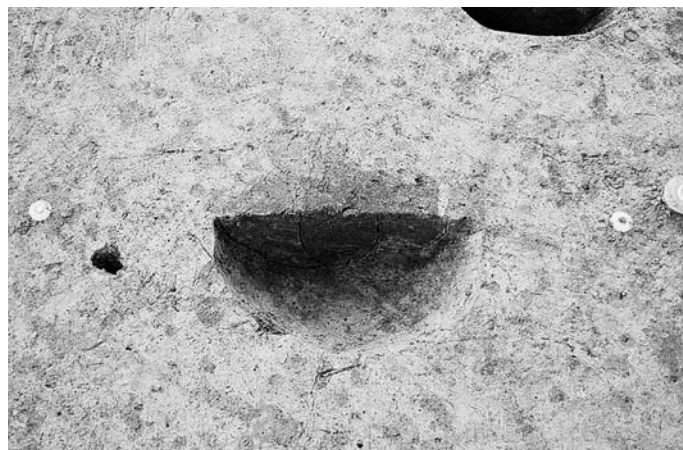
Pit1153 (SB3664) 完掘状況 (南東→北西)



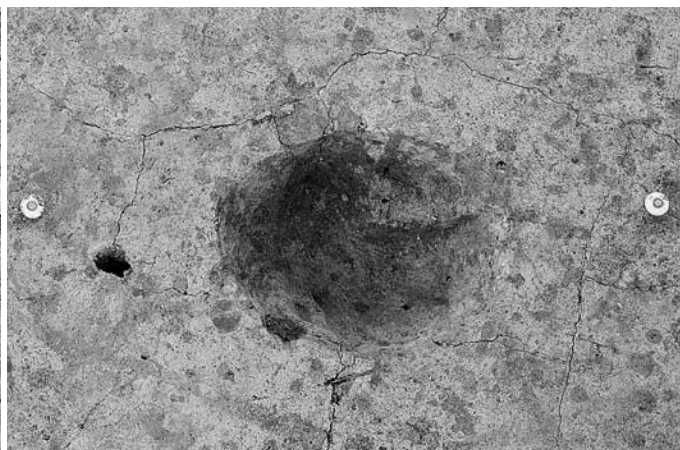
Pit1105 (SB3664) 土層断面 (南→北)



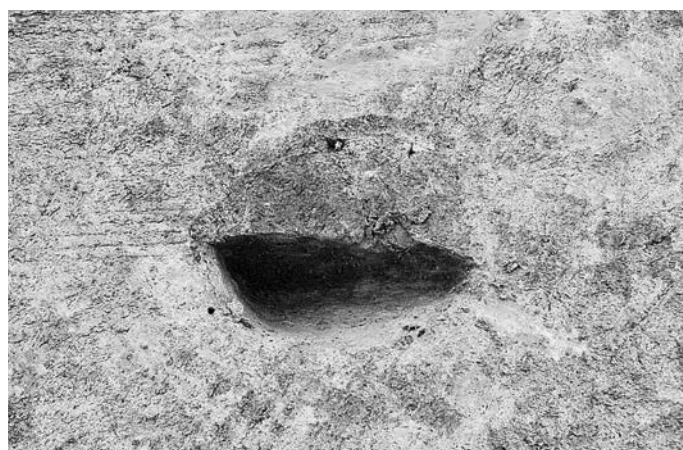
Pit1105 (SB3664) 完掘状況 (南→北)



Pit1135 (SB3663) 土層断面①A (南東→北西)



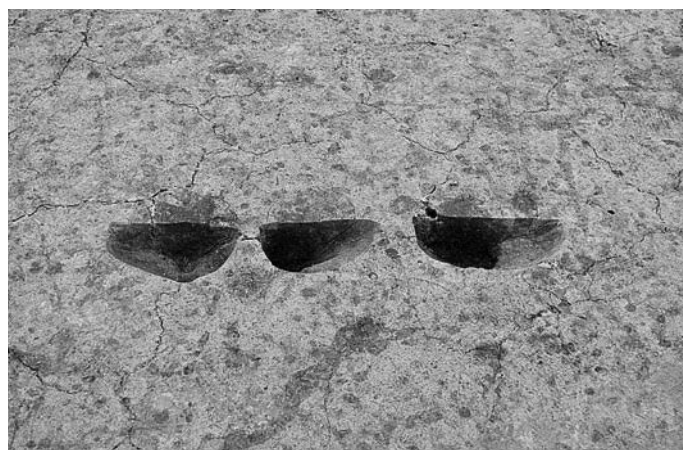
Pit1135 (SB3663) 完掘状況 (南東→北西)



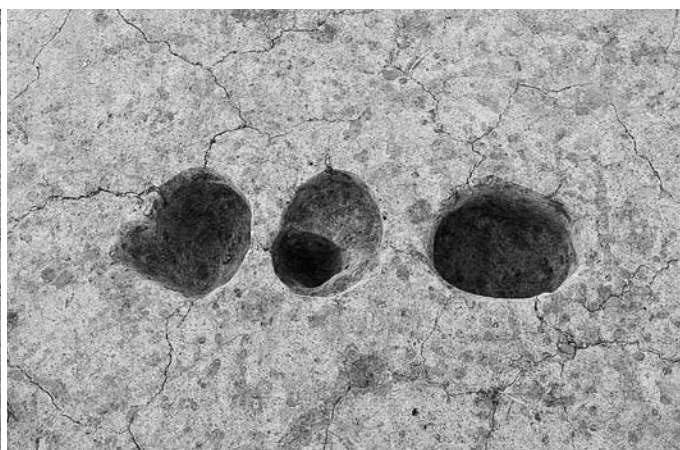
Pit1099 (SB3663) 土層断面 (南→北)



Pit1099 (SB3663) 完掘状況 (南→北)



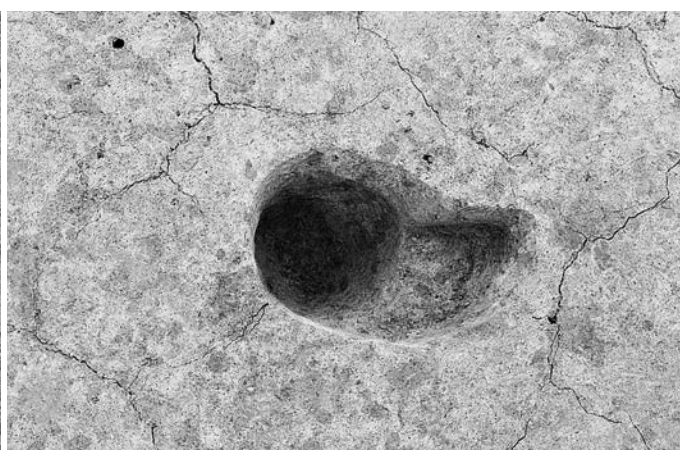
Pit1079 · Pit1078 (SB3663) · Pit1077 土層断面 (南東→北西)



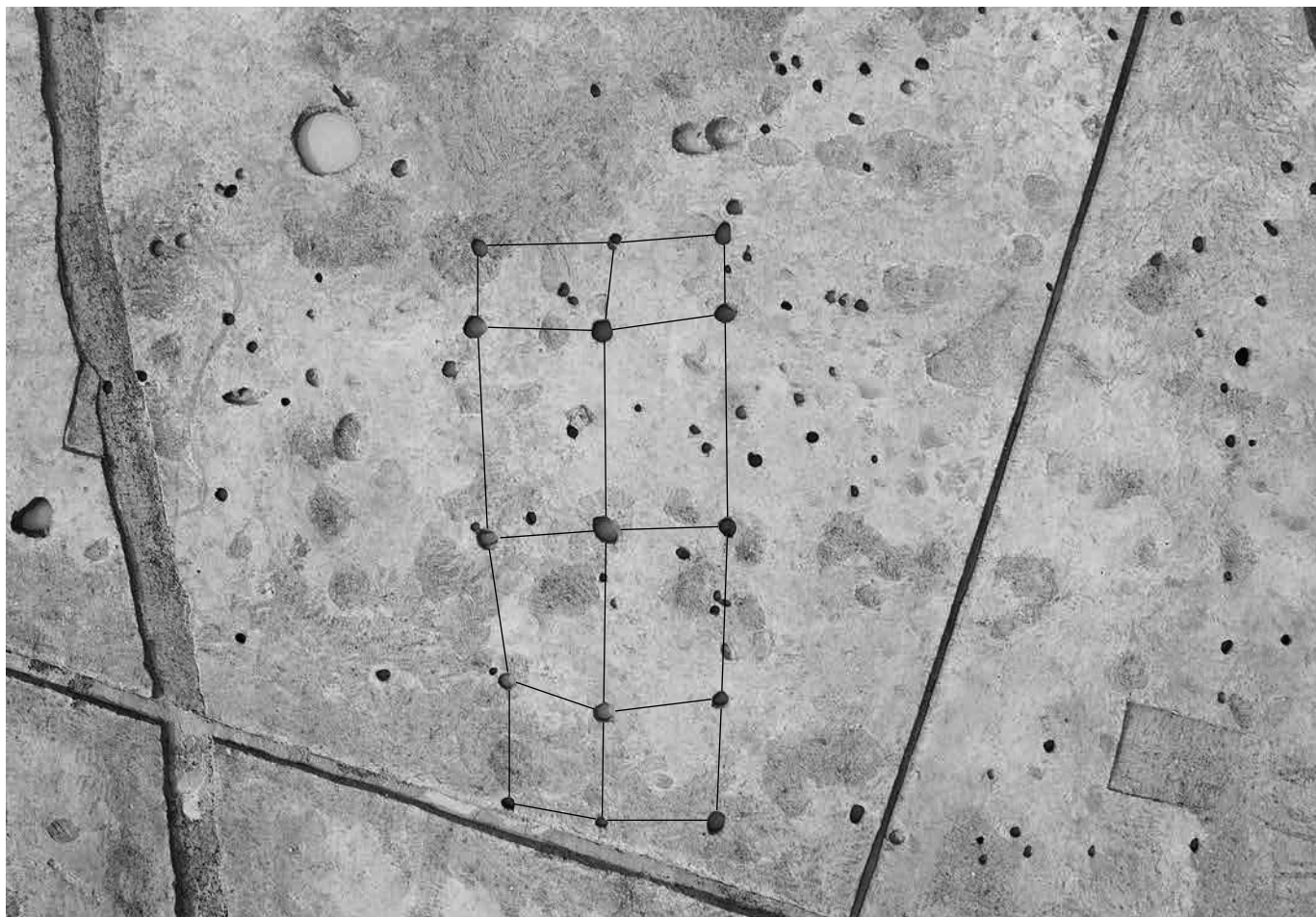
Pit1079 · Pit1078 (SB3663) · Pit1077 完掘状況 (南東→北西)



Pit1094 (SB3663) 土層断面 (北東→南西)



Pit1094 (SB3663) 完掘状況 (北東→南西)



SB3611 空中写真(北西が上)



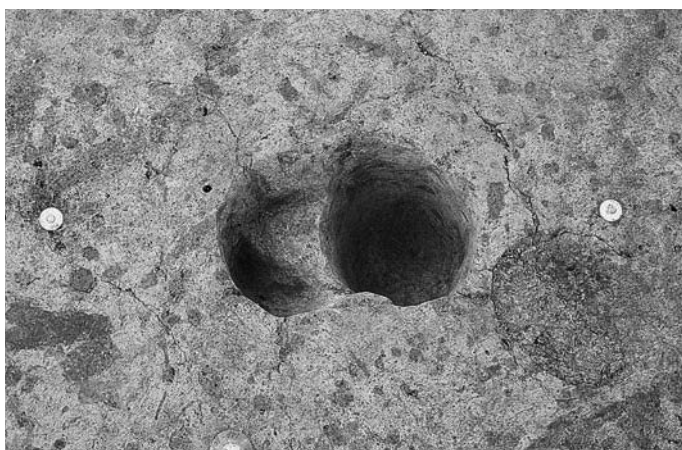
Pit1087 (SB3611) 土層断面㊸A (南東→北西)



Pit1087 (SB3611) 完掘状況 (南東→北西)



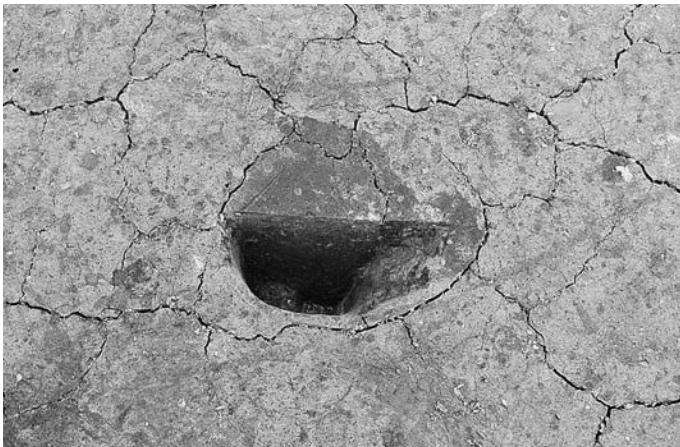
Pit1142 (SB3611) 土層断面㊸B (北東→南西)



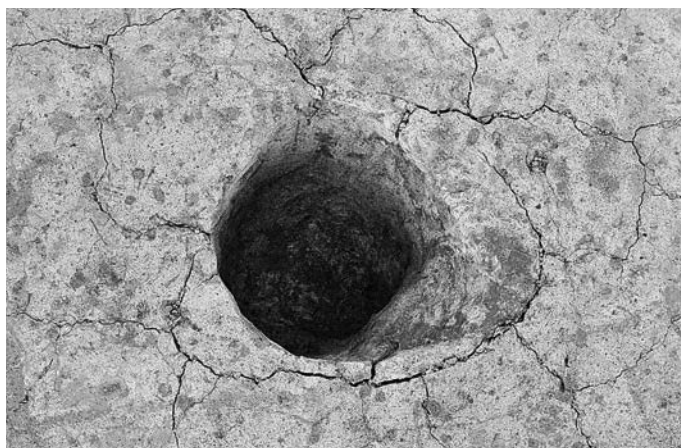
Pit1142 (SB3611) 完掘状況 (北東→南西)



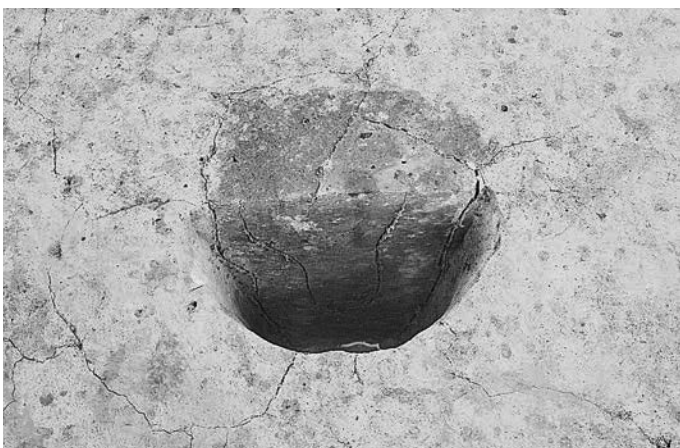
Pit1151 (SB3611) 完掘状況 (北東→南西)



Pit1067 (SB3611) 土層断面 (南東→北西)



Pit1067 (SB3611) 完掘状況 (南東→北西)



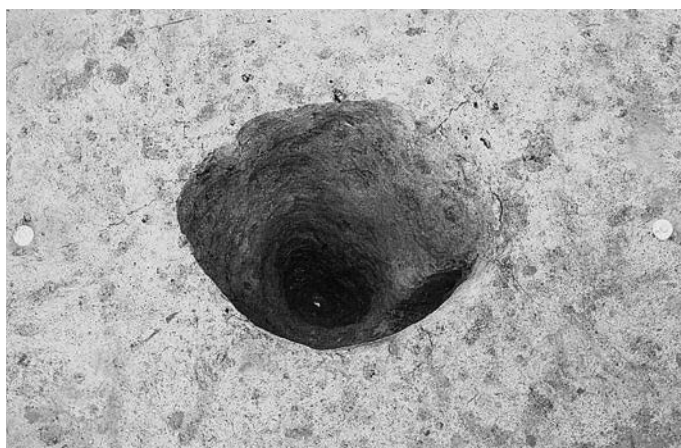
Pit1316 (SB3611) 土層断面②D (南東→北西)



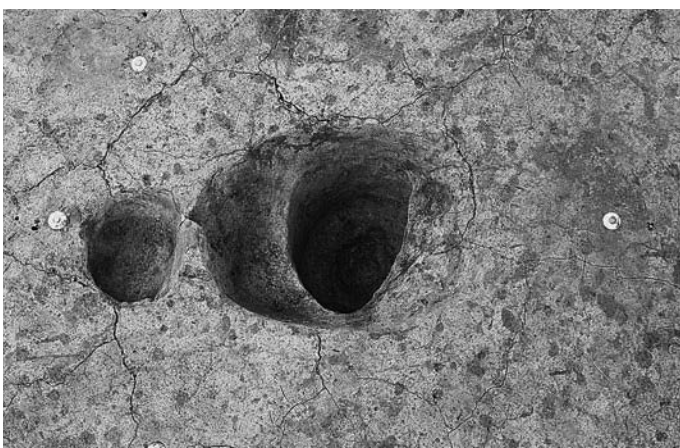
Pit1316 (SB3611) 完掘状況 (南東→北西)



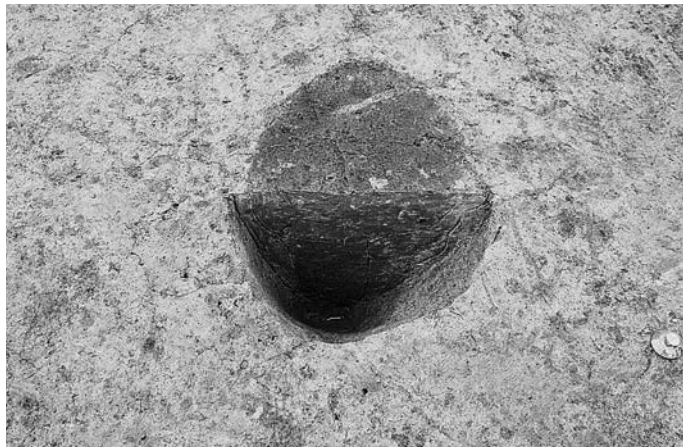
Pit1080 (SB3611) 土層断面②E (東→西)



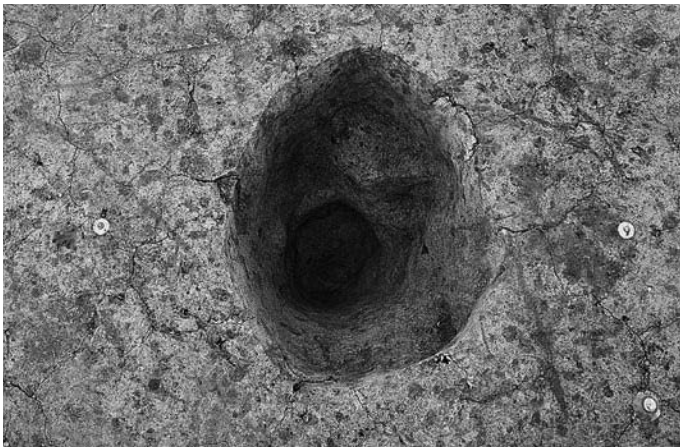
Pit1080 (SB3611) 完掘状況 (東→西)



Pit1150 (SB3611) 完掘状況 (南→北)



Pit1149 (SB3611) 土層断面⑩G (東→西)



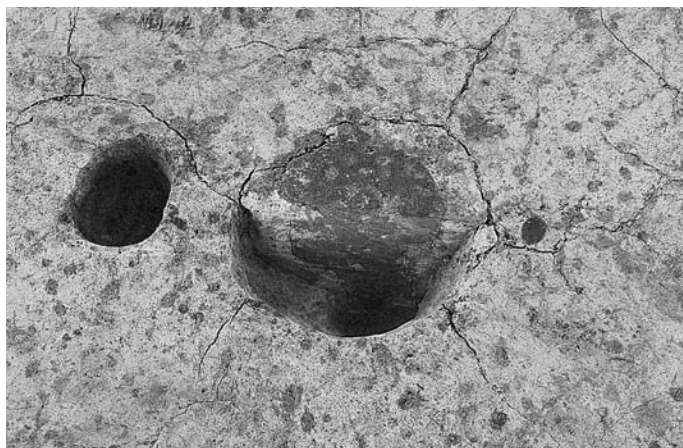
Pit1149 (SB3611) 完掘状況 (東→西)



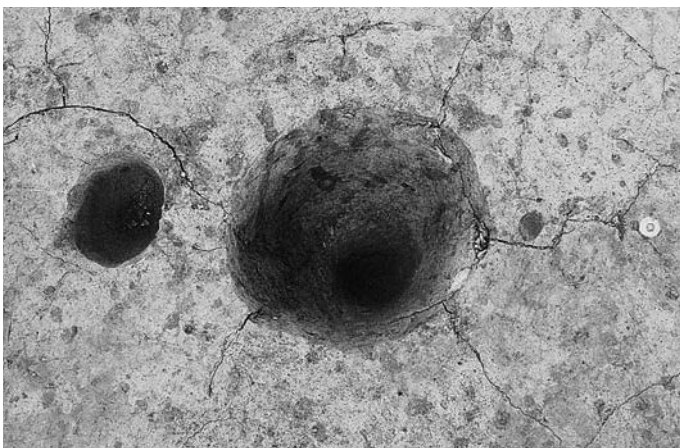
Pit1084 (SB3611) 土層断面⑩H (北東→南西)



Pit1084 (SB3611) 完掘状況 (北東→南西)



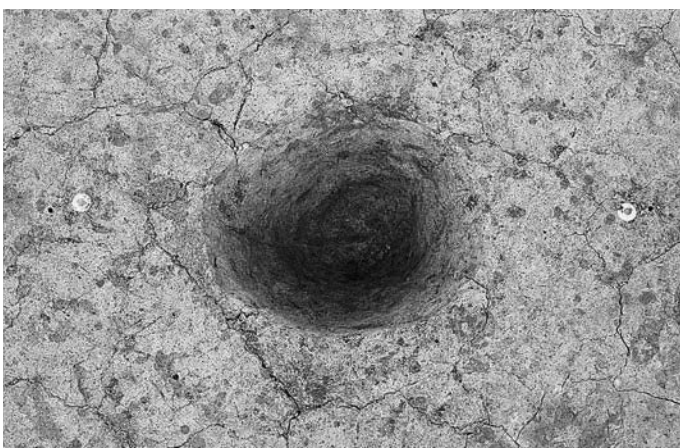
Pit1492 (SB3611) 土層断面⑩I (南東→北西)



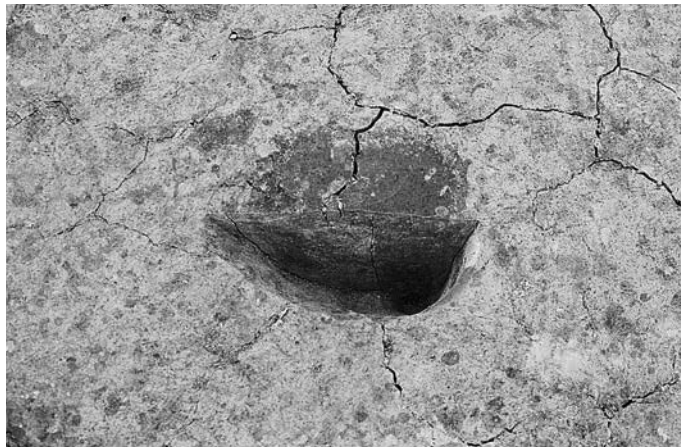
Pit1492 (SB3611) 完掘状況 (南東→北西)



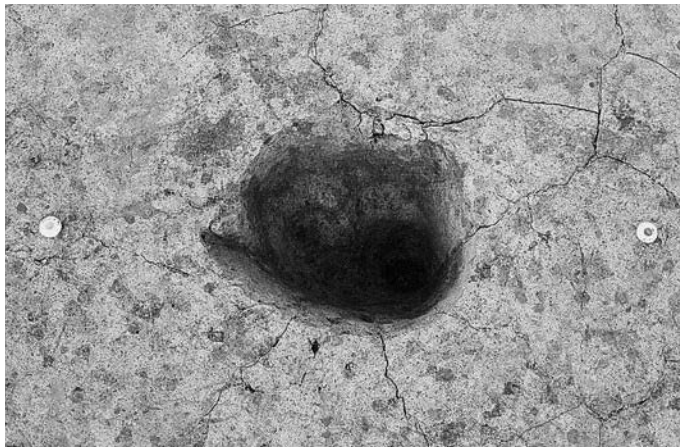
Pit1081 (SB3611) 土層断面⑩J (南東→北西)



Pit1081 (SB3611) 完掘状況 (南東→北西)



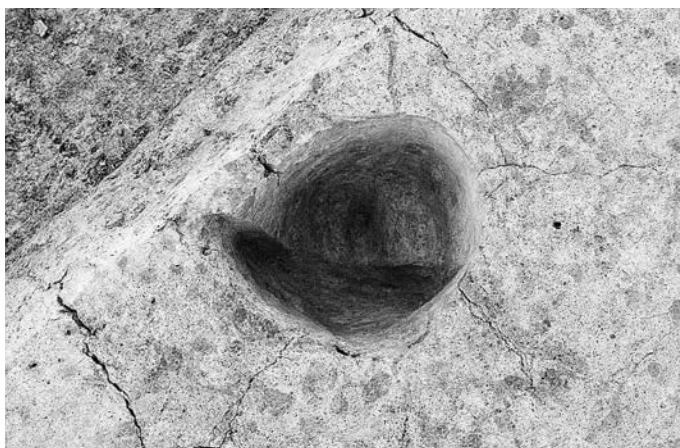
Pit1073 (SB3611) 土層断面②K (東→西)



Pit1073 (SB3611) 完掘状況 (東→西)



Pit1138 (SB3611) 土層断面 (北→南)



Pit1138 (SB3611) 完掘状況 (北→南)



Pit1139 (SB3611) 土層断面 (南東→北西)



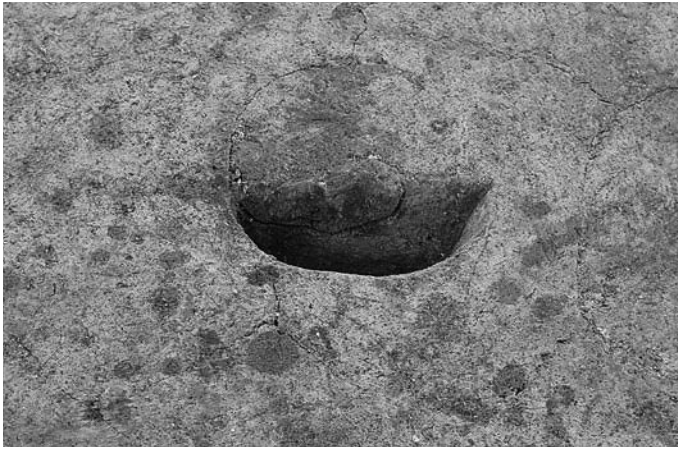
Pit1139 (SB3611) 完掘状況 (南東→北西)



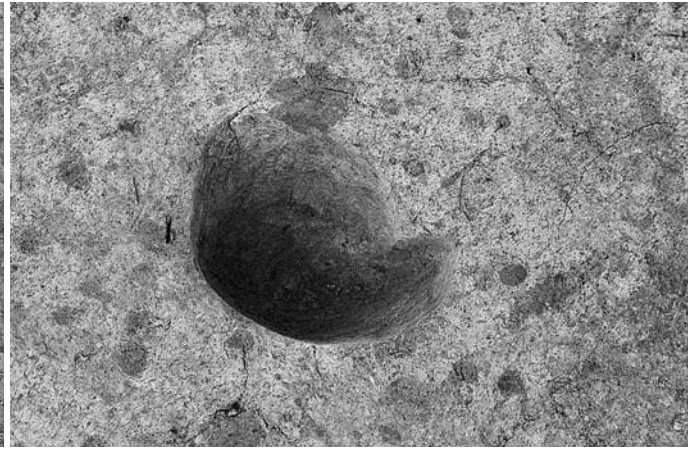
Pit1486 (SB3611) 土層断面②L (北東→南西)



Pit1486 (SB3611) 完掘状況 (北東→南西)



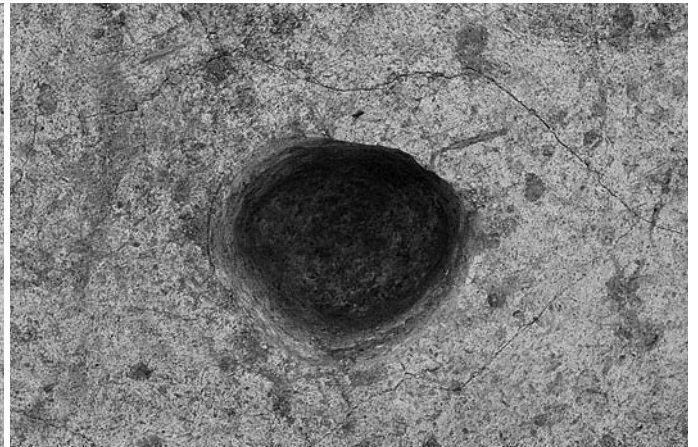
Pit1064 (SB3656) 土層断面②A (南→北)



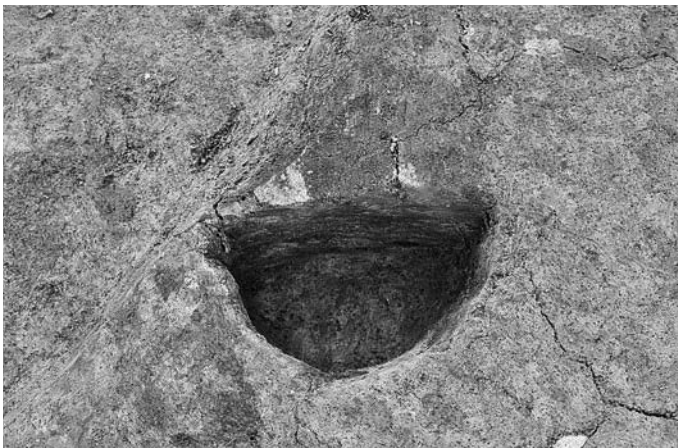
Pit1064 (SB3656) 完掘状況 (南→北)



Pit2927 (SB3656) 土層断面 (東→西)



Pit2927 (SB3656) 完掘状況 (南東→北西)



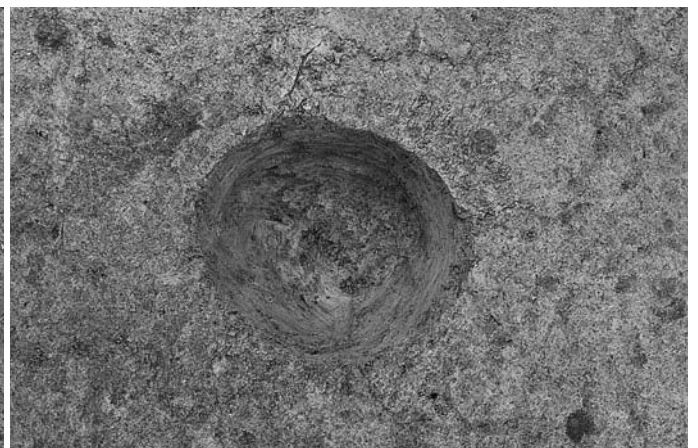
Pit1970 (SB3656) 土層断面 (東→西)



Pit1970 (SB3656) 完掘状況 (南→北)



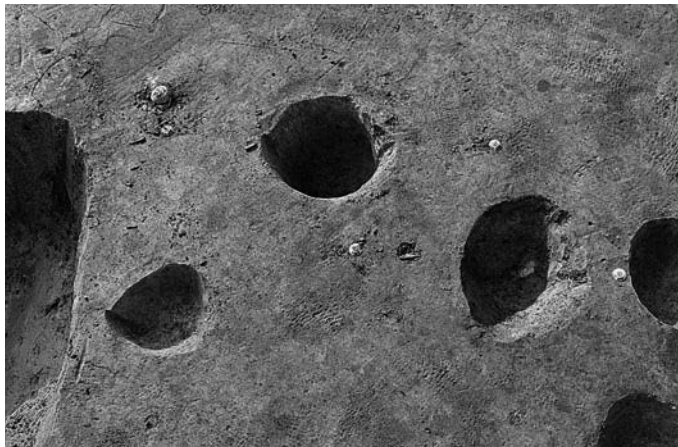
Pit1397 (SB3656) 土層断面 (東→西)



Pit1397 (SB3656) 完掘状況 (東→西)



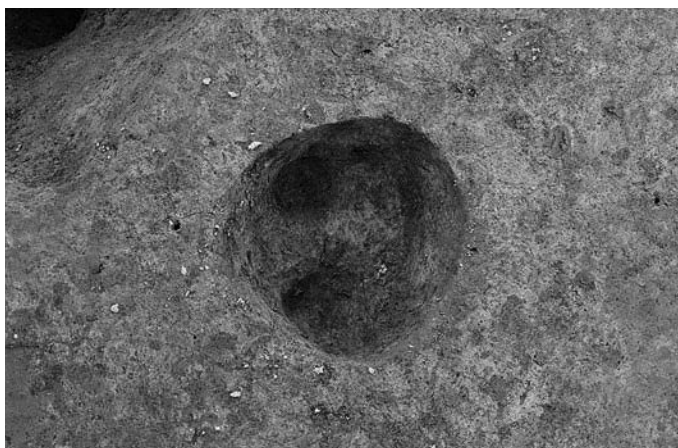
Pit250 (SB3649) 土層断面②B (南東→北西)



Pit251・Pit250 (SB3649)・Pit249 完掘状況 (南東→北西)



Pit88 (SB3649) 土層断面 (南東→北西)



Pit88 (SB3649) 完掘状況 (南東→北西)



Pit817 (SB3649)・Pit816・Pit815 土層断面②C (南東→北西)



Pit817 (SB3649)・Pit816・Pit815 完掘状況 (南東→北西)



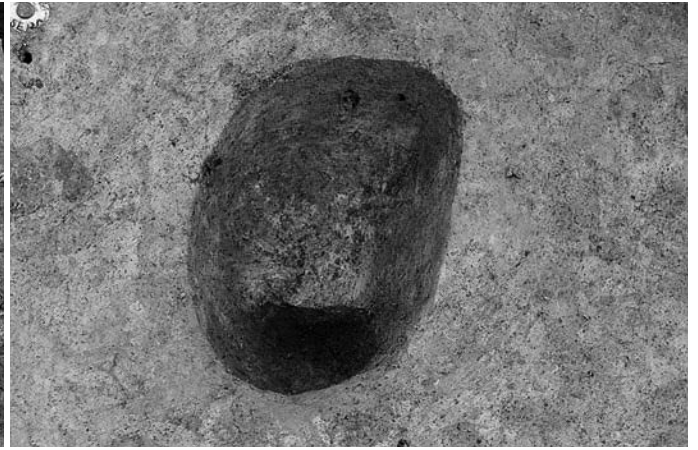
Pit779 (SB3649) 土層断面②A (南東→北西)



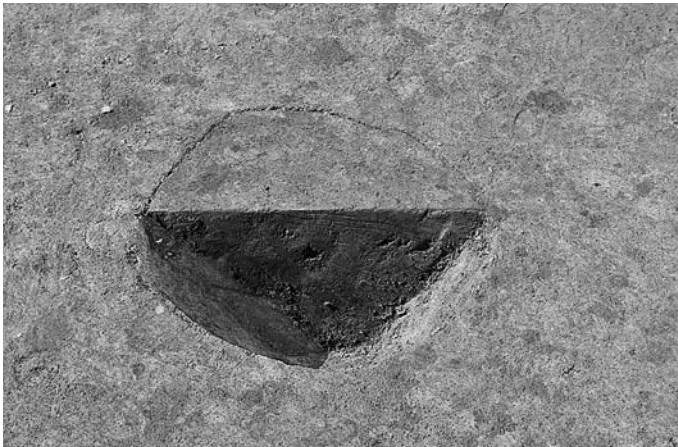
Pit779 (SB3649) 完掘状況 (南東→北西)



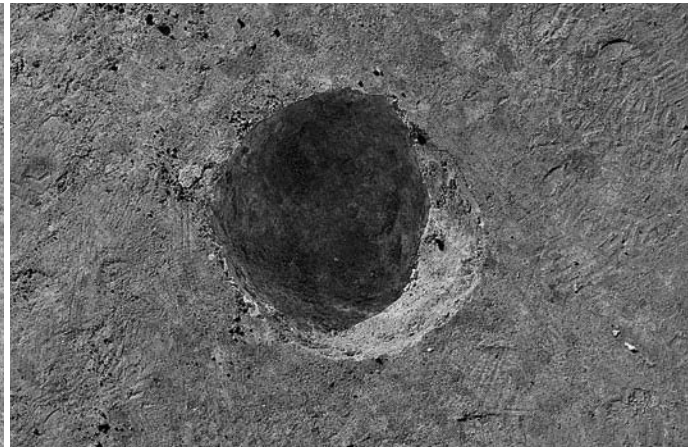
Pit470 (SB3649) 土層断面 (南東→北西)



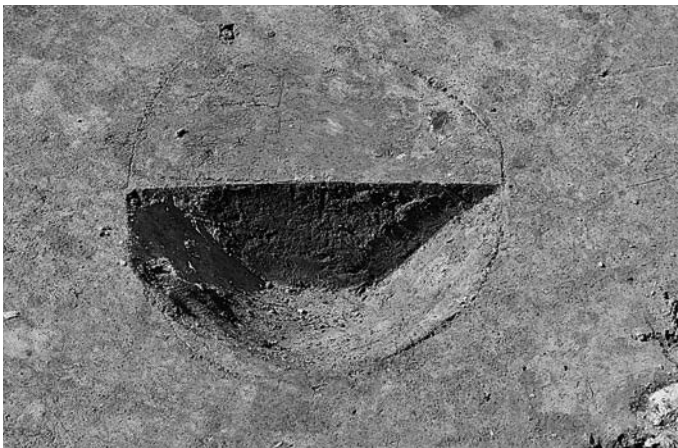
Pit470 (SB3649) 完掘状況 (南→北)



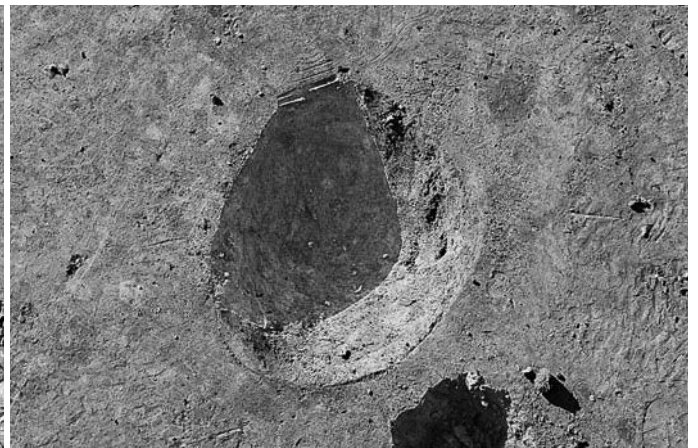
Pit50 (SB3650) 土層断面 (南東→北西)



Pit50 (SB3650) 完掘状況 (南東→北西)



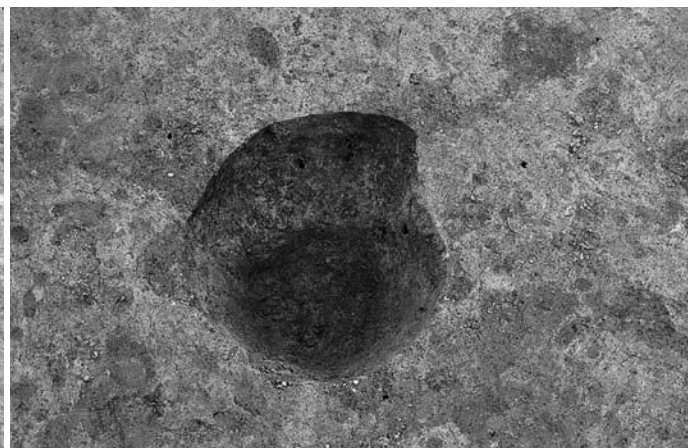
Pit53 (SB3650) 土層断面 (南東→北西)



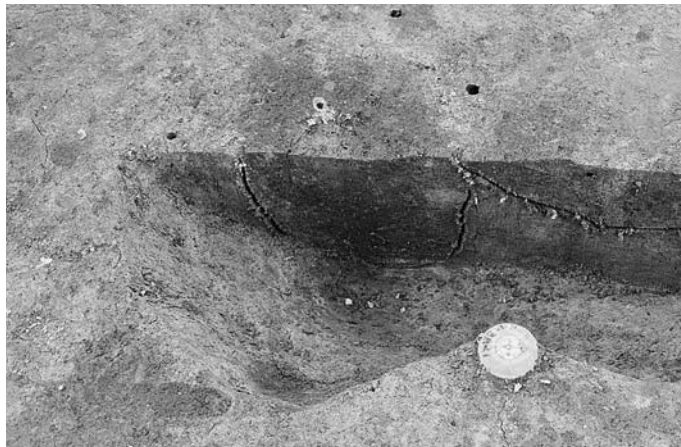
Pit53 (SB3650) 完掘状況 (南東→北西)



Pit90 (SB3650) 土層断面 (南東→北西)



Pit90 (SB3650) 完掘状況 (南東→北西)



Pit108 (SB3650) 土層断面㊸ (東→西)



Pit108 (SB3650)・SK107 完掘状況 (東→西)



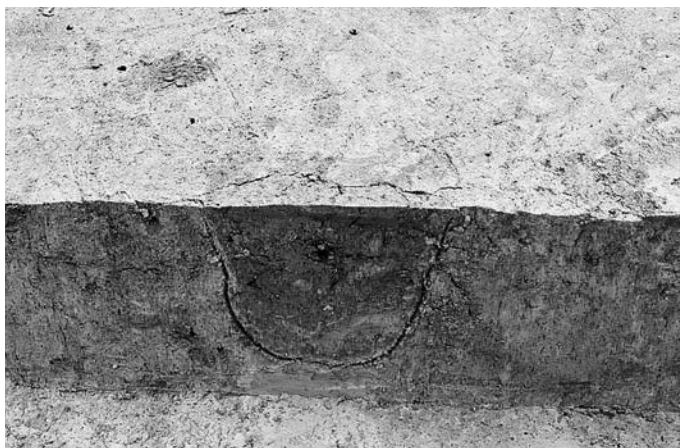
Pit125 (SB3650) 土層断面 (南東→北西)



Pit191 (SB3650) 土層断面㊸A (東→西)



Pit191 (SB3650) 完掘状況 (東→西)



Pit142 (SB3652) 土層断面 (北西→南東)



Pit142 (SB3652) 完掘状況 (北西→南東)



Pit144 (SB3652) 土層断面 (南東→北西)



Pit144 (SB3652) 完掘状況 (南東→北西)



Pit430 (SB3652) 土層断面 (南東→北西)



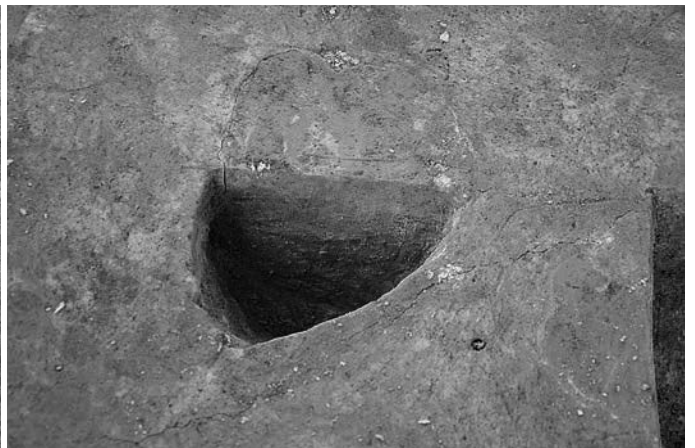
Pit430 (SB3652) 完掘状況 (南東→北西)



Pit146 (SB3652)・Pit145 土層断面 (南東→北西)



Pit146 (SB3652)・Pit145 完掘状況 (南東→北西)



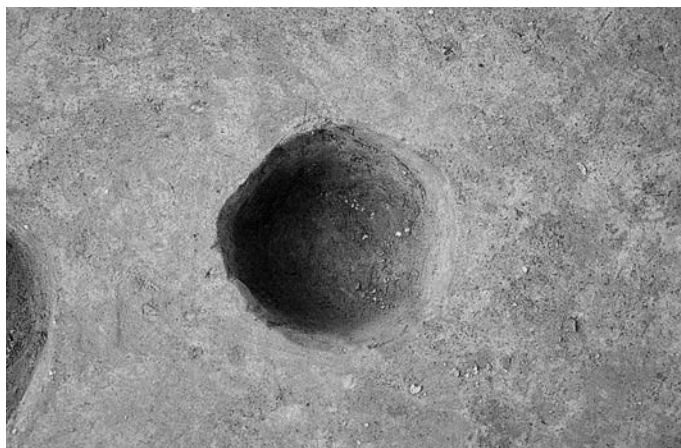
Pit442 (SB3651) 土層断面 (南東→北西)



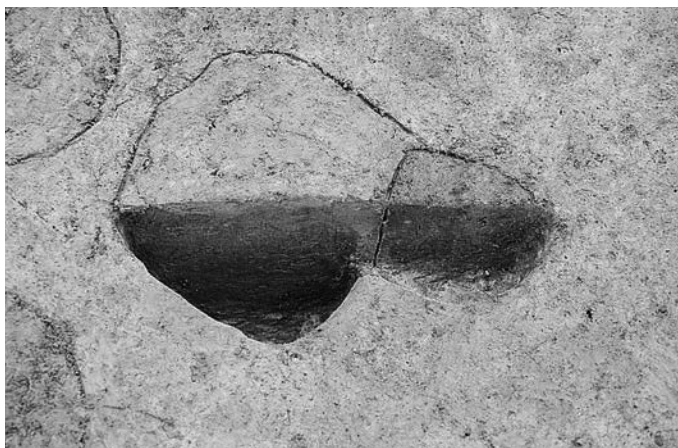
Pit442 (SB3651) 完掘状況 (南東→北西)



Pit417 (SB3651) 土層断面 (北東→南西)



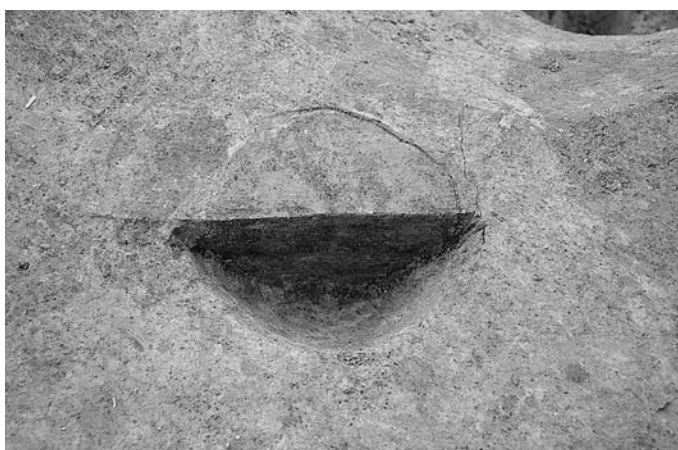
Pit417 (SB3651) 完掘状況(南西→北東)



Pit221 (SB3651)・Pit222 土層断面①A(北東→南西)



Pit221 (SB3651)・Pit222 完掘状況(北東→南西)



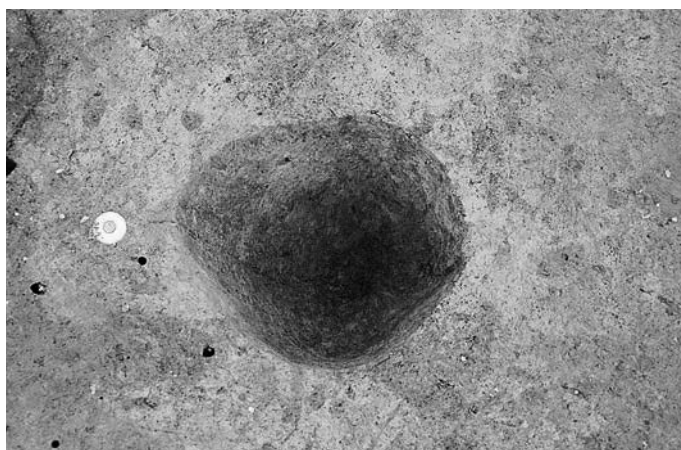
Pit300 (SB3651) 土層断面(南東→北西)



Pit300 (SB3651) 完掘状況(南東→北西)



Pit278 (SB3651) 土層断面(北→南)



Pit278 (SB3651) 完掘状況(北→南)



Pit299 (SB3651) 土層断面(東→西)



Pit299 (SB3651) 完掘状況 (東→西)



Pit234 (SB3653) 土層断面 (北→南)



Pit234 (SB3653) 完掘状況 (北→南)



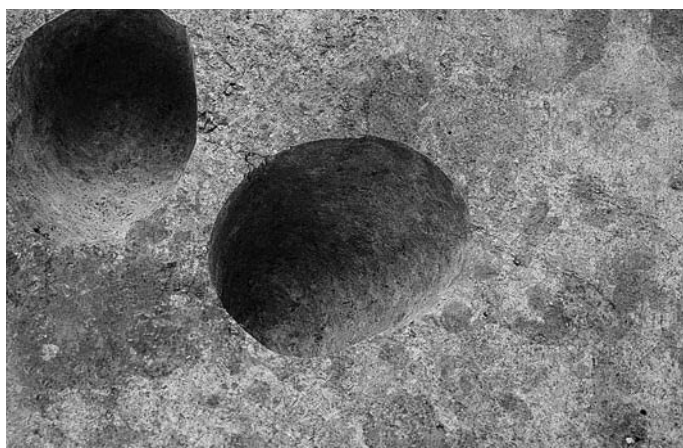
Pit41 (SB3653) 土層断面①A (南西→北東)



Pit41 (SB3653) 完掘状況 (南西→北東)



Pit75 (SB3653) 土層断面 (北→南)



Pit75 (SB3653) 完掘状況 (北→南)



Pit56 (SB3653) 土層断面①B (南東→北西)



Pit56 (SB3653) 完掘状況 (南東→北西)



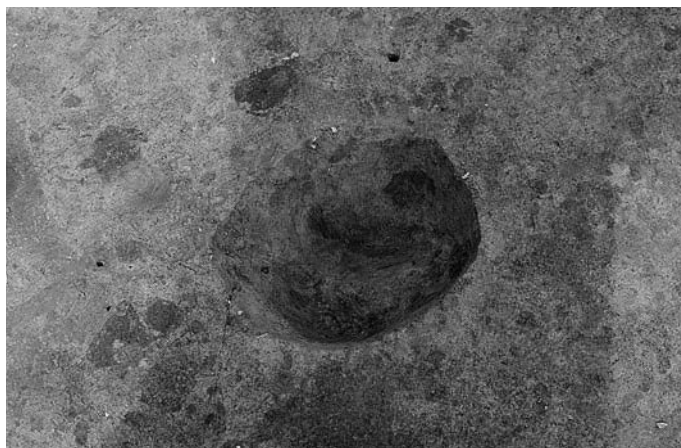
Pit76 (SB3653) 土層断面 (北→南)



Pit76 (SB3653) 完掘状況 (北→南)



Pit97 (SB3653) 土層断面③C (南東→北西)



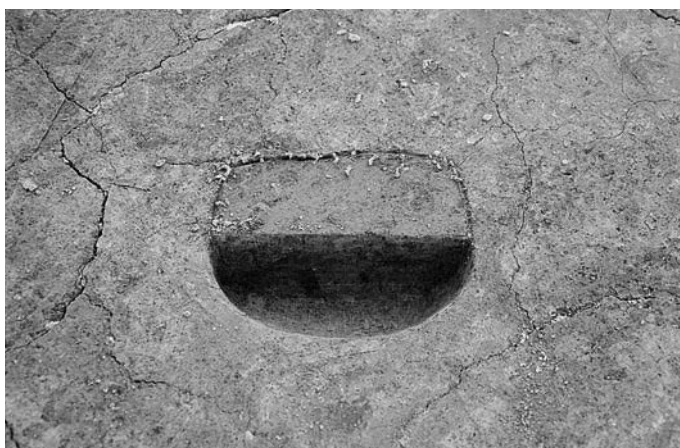
Pit97 (SB3653) 完掘状況 (南東→北西)



Pit260 (SB3654) 土層断面 (北→南)



Pit260 (SB3654) 完掘状況 (北→南)



Pit412 (SB3654) 土層断面 (東→西)



Pit412 (SB3654) 完掘状況 (南東→北西)



Pit227 (SB3654) 土層断面 (南東→北西)



Pit227 (SB3654)・Pit228 完掘状況 (東→西)



Pit292 (SB3654) 完掘状況 (南東→北西)



Pit157 (SB3654) 土層断面㊸A (北東→南西)



Pit157 (SB3654) 完掘状況 (北東→南西)



Pit963 (SB3654) 土層断面 (北東→南西)



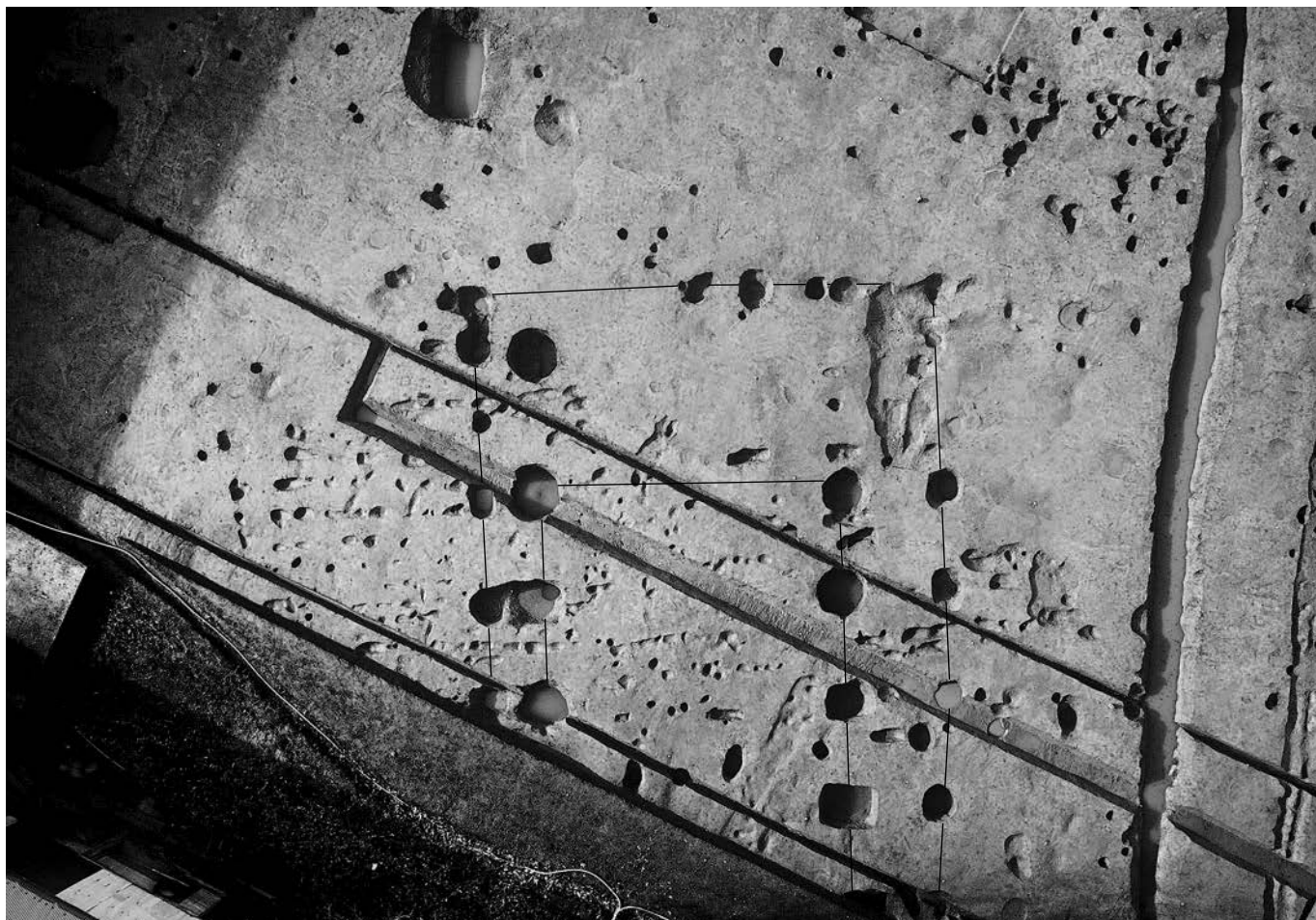
Pit963 (SB3654) 完掘状況 (北東→南西)



近世屋敷地全景（北東→南西）



近世屋敷地空中写真（東が上）



SB3610 空中写真(南東が上)



SB3610 完掘状況(南西→北東)



Pit102 (SB3610) 土層断面㊸A(北東→南西)



Pit102 (SB3610) 柱根検出状況(南西→北東)



Pit102 (SB3610) 柱根検出状況(北東→南西)



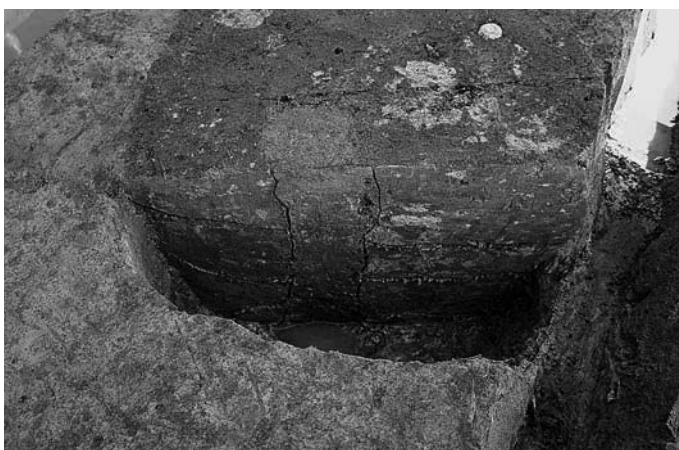
SB3610 完掘状況 (南西→北東)



Pit5 (SB3610) 土層断面㊸B (北→南)



Pit5 (SB3610) 完掘状況 (北東→南西)



Pit26 (SB3610) 土層断面 (北東→南西)



Pit26 (SB3610) 遺物出土状況 (北東→南西)



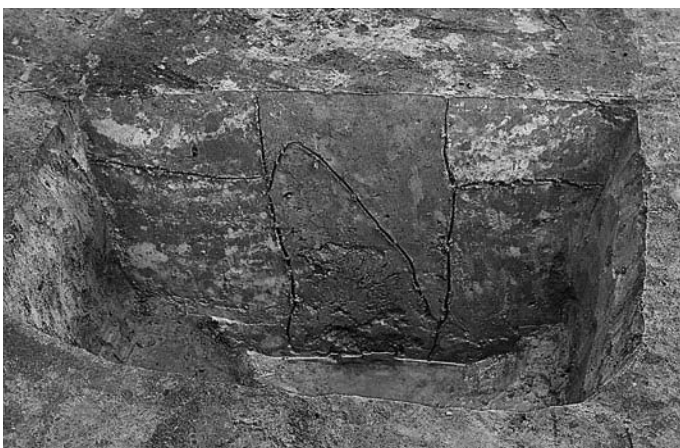
SD37・Pit27 (SB3610) 土層断面(北東→南西)



Pit27 (SB3610) 柱根検出状況(北東→南西)



Pit27 (SB3610) 柱根検出状況(北東→南西)



Pit4 (SB3610) 土層断面㊸C(北→南)



Pit4 (SB3610) 完掘状況(北→南)



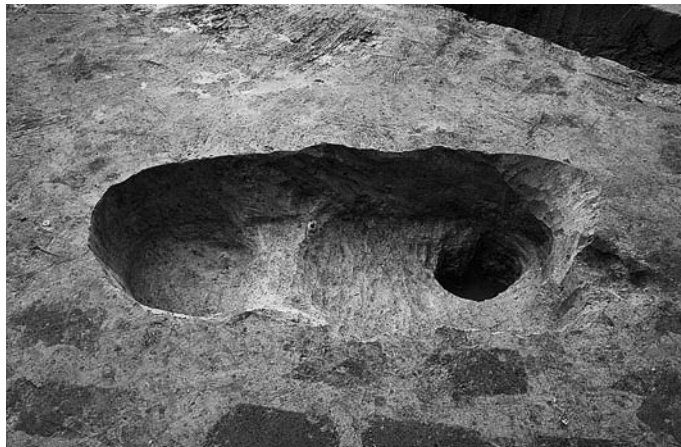
Pit10・Pit9 (SB3610) 土層断面㊸D(西→東)



Pit10 (SB3610) 土層断面㊸D(西→東)



Pit9 (SB3610) 土層断面㊸D(西→東)



Pit9・Pit10 (SB3610) 完掘状況(南東→北西)



Pit42 (SB3610) 完掘状況(北西→南東)



Pit122・Pit121 (SB3610) 土層断面㊸F(北西→南東)



Pit121 (SB3610) 完掘状況(西→東)



Pit122 (SB3610) 完掘状況(西→東)



Pit65 (SB3610)・Pit67 土層断面㊸G(西→東)



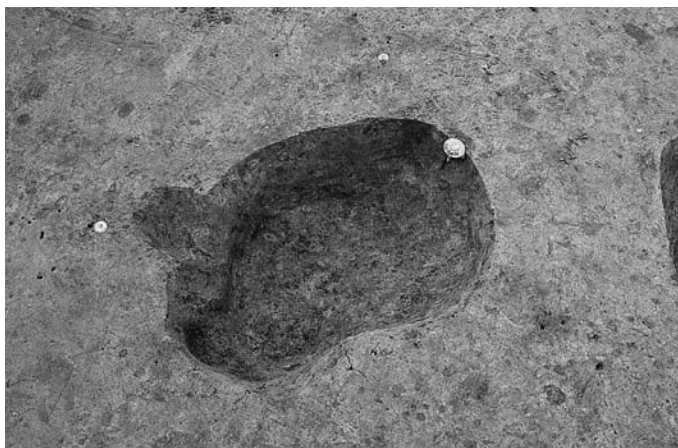
Pit64・Pit65 (SB3610)・Pit66 土層断面㊸L(北→南)



Pit64・Pit65 (SB3610)・Pit66・Pit67 完掘状況(北東→南西)



Pit72 (SB3610) 土層断面㊸I (南東→北西)



Pit36・Pit72 (SB3610) 完掘状況 (南東→北西)



Pit71 (SB3610)・SK133 土層断面㊸B (南東→北西)



Pit71 (SB3610) 土層断面㊸J (北西→南東)



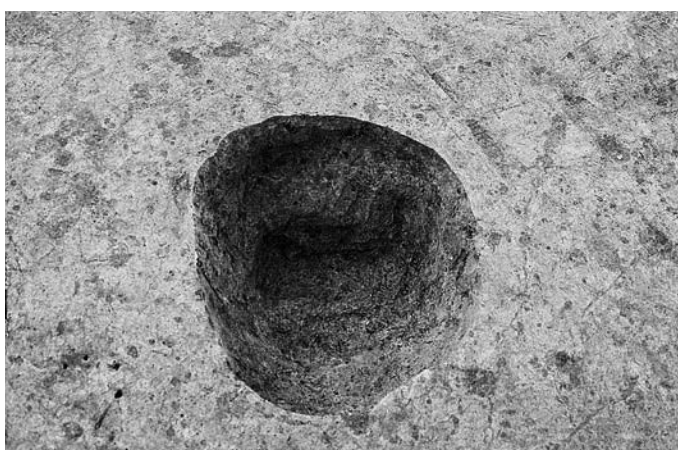
Pit61・Pit60 (SB3610) 土層断面㊸K (北東→南西)



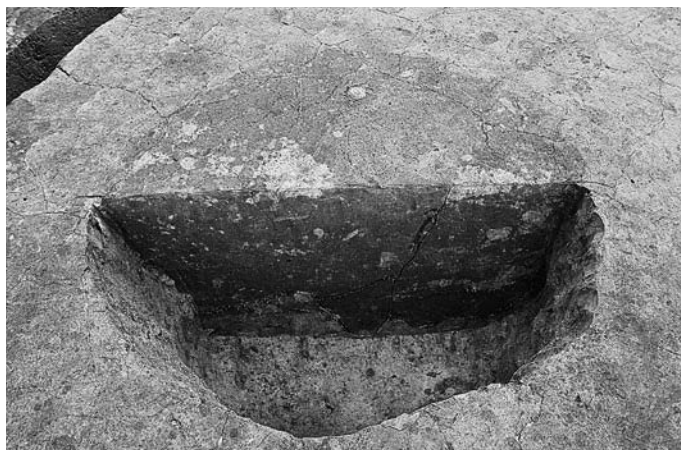
Pit61・Pit60 (SB3610)・Pit71・SK63・SK62・SK133・Pit59・SK117・Pit134・Pit119 完掘状況 (北東→南西)



Pit35 (SB3610) 土層断面㊸I (南東→北西)



Pit35 (SB3610) 完掘状況 (南東→北西)



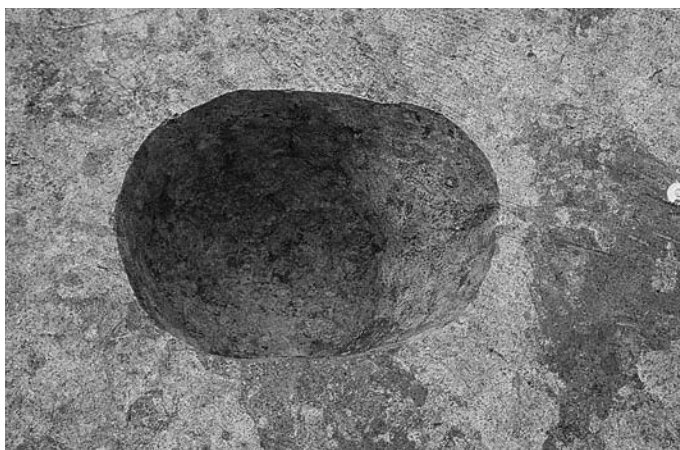
Pit68 (SB3610) 土層断面⊗M (北→南)



Pit68 (SB3610) 完掘状況 (北→南)



Pit114 (SB3610) 土層断面⊗N (北→南)



Pit114 (SB3610) 完掘状況 (北→南)



Pit25 (SB3610) 土層断面⊗O (北東→南西)



Pit25 (SB3610) 完掘状況 (北東→南西)



Pit123 (SB3610) 土層断面⊗P (北→南)



Pit123 (SB3610) 完掘状況 (北→南)



Pit45 (SB3610) · Pit46 土層断面㊸Q (南東→北西)



Pit45 (SB3610) · Pit46 完掘状況 (南東→北西)



Pit116 (SB3610) 土層断面㊸R (南東→北西)



Pit116 (SB3610) 完掘状況 (南東→北西)



Pit7 (SB3610) 土層断面㊸S (北→南)



Pit7 (SB3610) 完掘状況 (北東→南西)



Pit6 (SB3610) 土層断面㊸T (北西→南東)



Pit6 (SB3610) 完掘状況 (北西→南東)