

新潟市障がい者雇用支援企業ネットワーク“みつばち” 4月20日・5月26日コアメンバー会議を開催しました

○これからのネットワーク“みつばち”のあり方について話し合いました

- ・3年前に“京都はちどり”から啓発されて生まれた、“みつばち”の理念を忘れずに障がい者雇用の裾野を広げるために、地道に障がい者雇用支援の活動を行うことを確認しました。
- ・情報の共有化として「みつばちだより」を発行する。「みつばちレター」で双方向の意見交換し、ネットワークの運営に、より多くのメンバーの方に参加してもらうことを目指します。



○平成29年度組織

＜コアメンバー＞

- ・(株)総合フードサービス 長嶋信司(会長)
- ・アイウッド(株) 熊谷勝利
- ・新潟青陵大学准教授 海老田大五朗
- ・どんぐりの杜 藤田雅子(副会長)
- ・African Bakery Café ナミテテ 工藤知子
- ・(株)寺山クリーニング 寺山淳

＜事務局＞

- ・こあサポート 樋口・八木
- ・新潟市障がい福祉課 横野・勝俣・高橋

＜オブザーバー＞

- ・ハローワーク新潟

○平成29年度年間スケジュール

- ・平成29年度年間スケジュールが決まりました(別紙スケジュール表)

こあサポートからのお願い
体験実習受入れ企業を募集しています！

障がいのある人は、様々な職場で経験を積む機会が少ないため、就労に対するイメージが持てずにあります。

また、企業においても、障がい者雇用に一步踏み出せない理由のひとつとして、障がいのある人と関わったことがないことが挙げられます。

体験実習は、今までも多くの企業にて行われ、障がいのある人の経験の場・企業の理解促進・ノウハウの集積の場として有効に活用されてきましたが、まだまだ体験の場は不足しております。

体験実習は、その後の雇用を保証するものではありませんので「障がい者雇用をすすめたいけれど、どうしたらいいかわからない」や「自社には障がい者ができる仕事はない」、「社会に役立つ体験実習であれば場を提供するよ」という企業の皆様、ぜひ体験実習の企業登録にご協力をお願いいたします。

※受入れていただくと、
1日1000円の協力金をお支払いいたします。

添付のみつばちレターに
気軽にご意見ください！

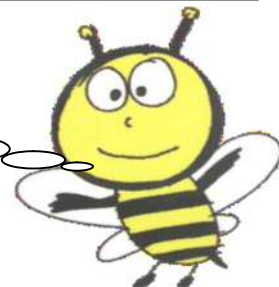
“みつばち”企業認定制度 H29年度 登録申請開始

新規認定企業(5/19現在)

- ・(株)マルタケ
- ・(株)きらめき
- ・(株)日本フードリンク
- ・(株)ナーシングホーム新潟
- ・(株)博進堂

ネットワーク“みつばち” 4月度新規登録加入企業

- ・ジェイステージ(株)
ファースト事業所
- ・(合)WINGROW らんじ
- ・(株)博進堂
- ・(株)日本フードリンク
- ・(株)きらめき
- ・(株)エスポワール
- ・(株)ウメザワドライ
- ・らぼらぼ



次回(6月度)コアメンバー会議

★6月度 6月15日(木)15:30～ 市役所にて 開催予定