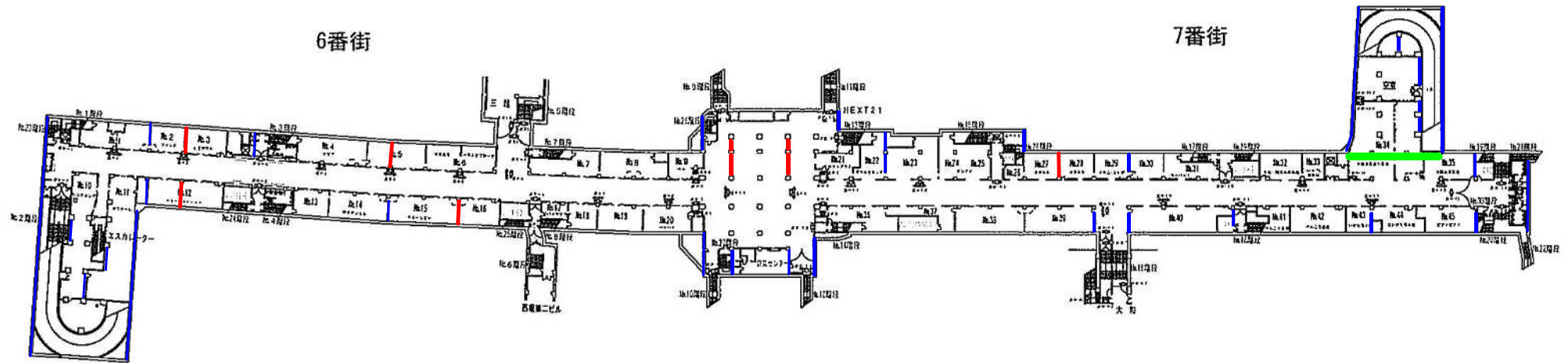


施工予定箇所図面（標準耐震補強案）①

補強概要

- : 増設壁(開口無) 計 9構面
- : 既存耐震壁
- : 壁段差補強 計 2箇所

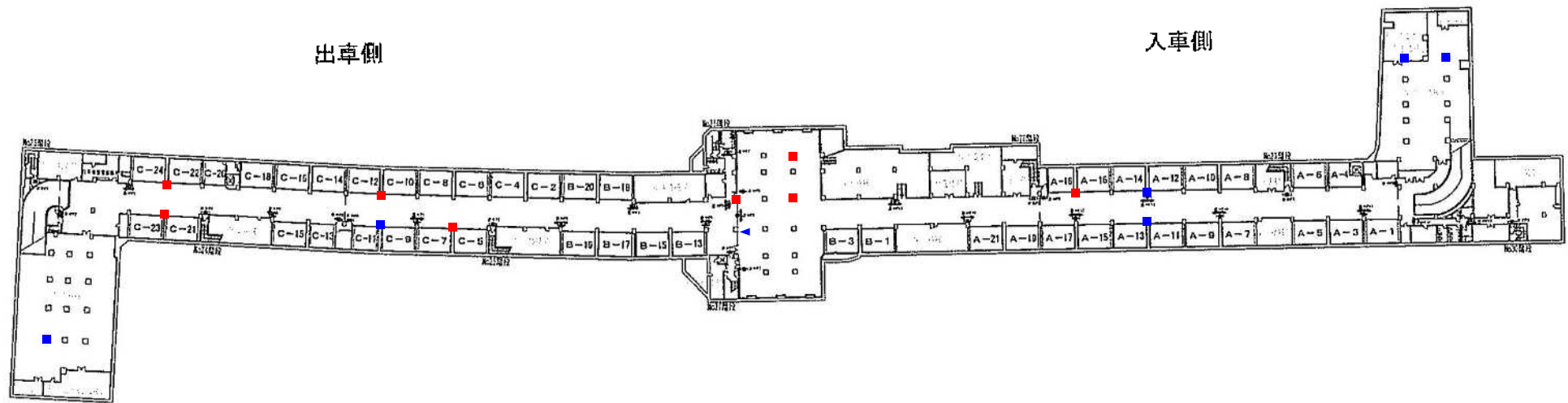


B1階 補強位置図

施工予定箇所図面（標準耐震補強案）②

補強概要

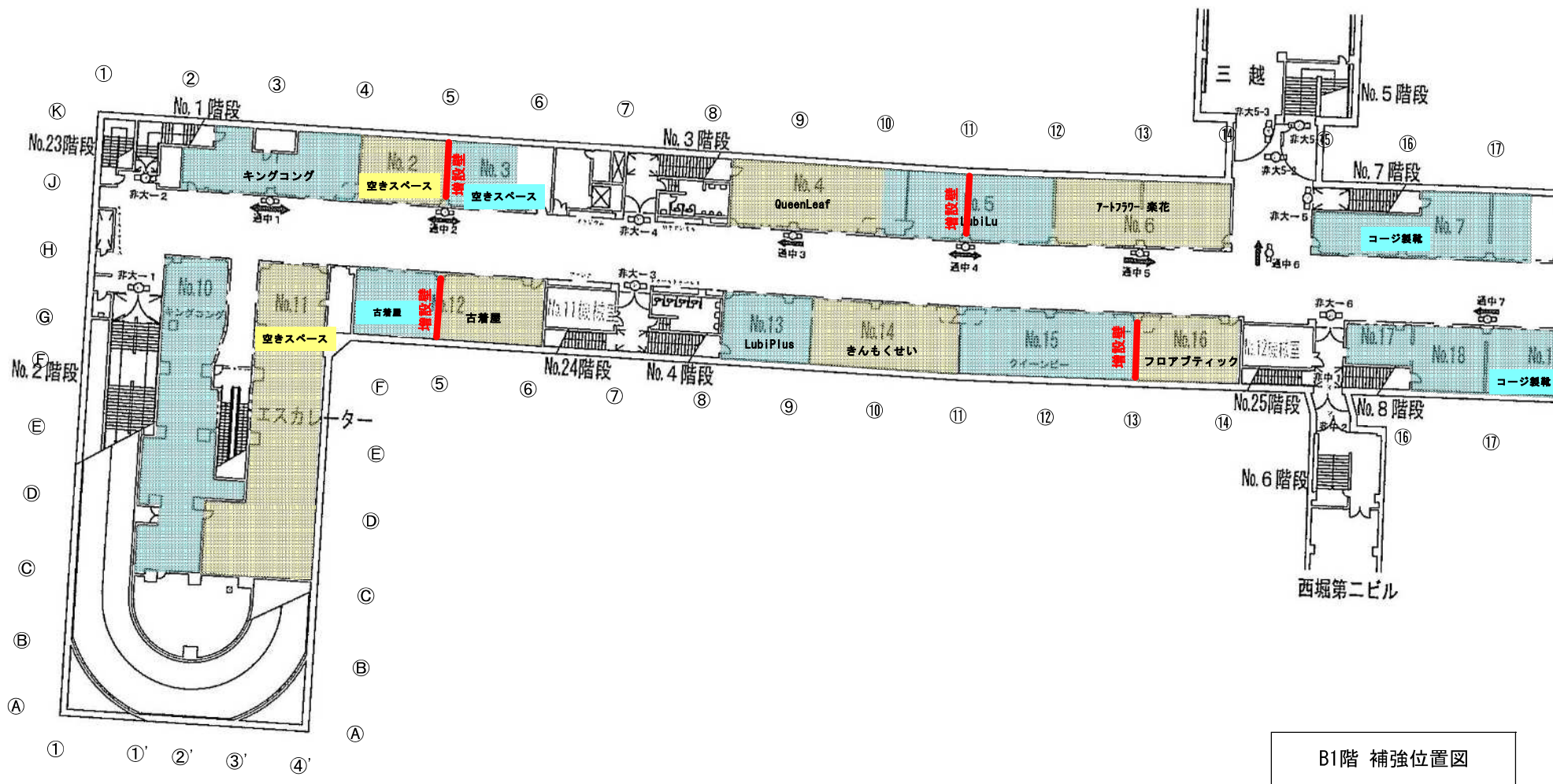
- : 柱補強(増設壁用) 計 8箇所
- : 柱補強(既存壁用) 計 6箇所
- ◀ : 耐震スリット 計 1箇所



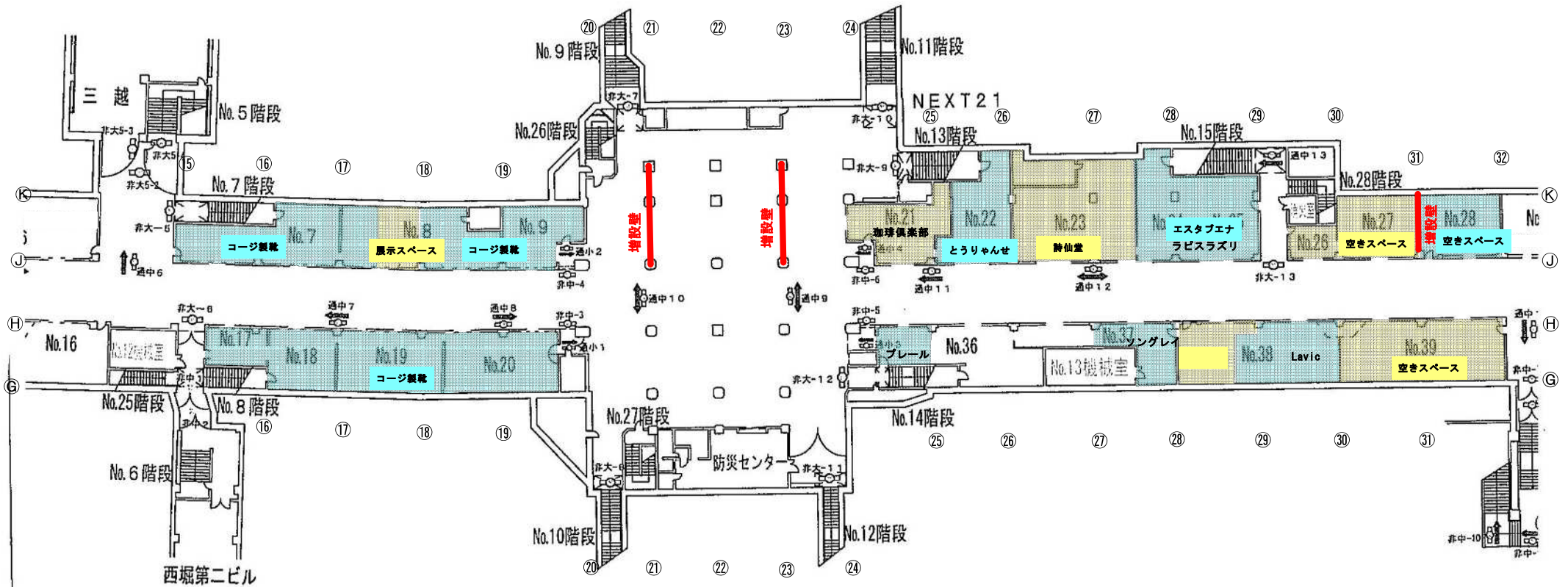
B2階 補強位置図

施工予定箇所図面（標準耐震補強案）③

6番街



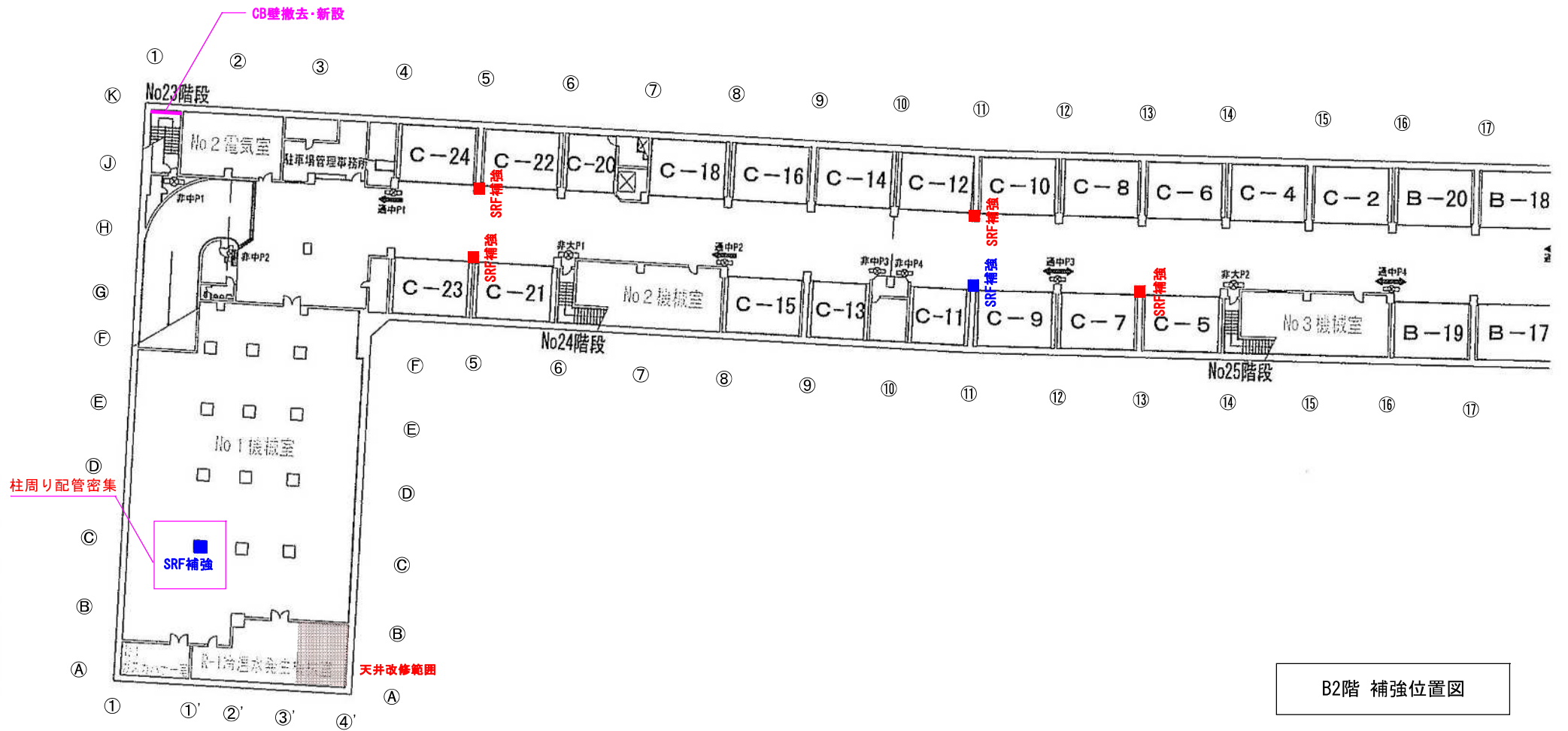
施工予定箇所図面 (標準耐震補強案) ④



B1階 補強位置図

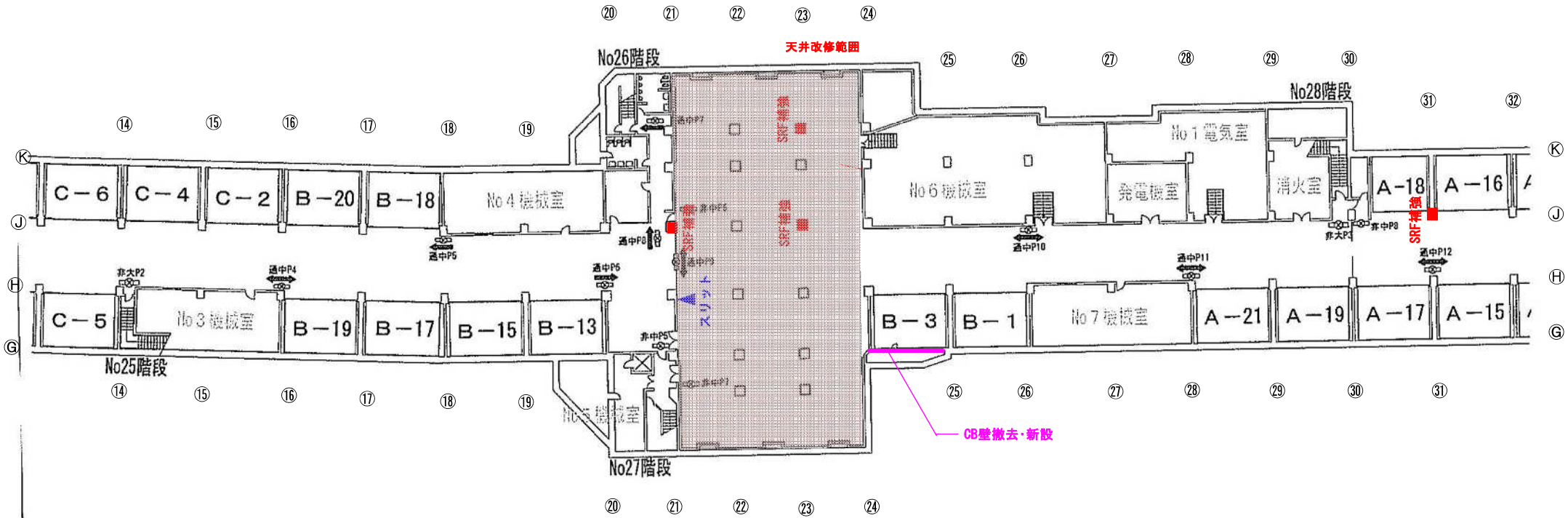
施工予定箇所図面 (標準耐震補強案) ⑥

出車側



B2階 補強位置図

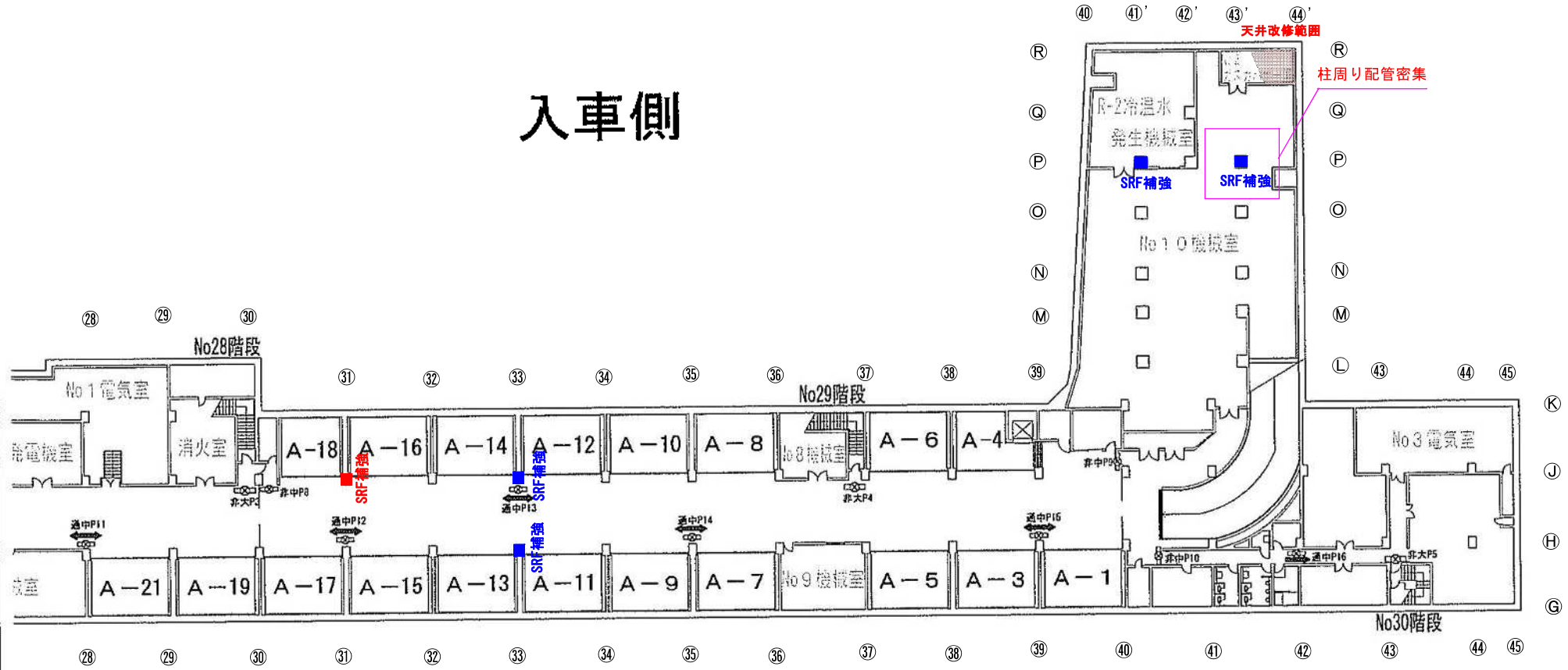
施工予定箇所図面 (標準耐震補強案) ⑦



B2階 補強位置図

施工予定箇所図面 (標準耐震補強案) ⑧

入車側



B2階 補強位置図