

多面ロゴマーク

をご活用ください！！

多面的機能支払交付金の
活動を広めましょう！



高めよう 地域協働の力！

ロゴ使用の決まりはコチラ

[tamen_siharai-31.pdf](#)



www.maff.go.jp

多面的機能支払交付金に関するお問い合わせ先は
対象地を所管する各区役所担当課へ

※東区、中央区は江南区役所産業振興課へお問い合わせください。

各区役所担当課	電話番号
北区役所産業振興課	025-387-1385
江南区役所産業振興課	025-382-4821
秋葉区役所産業振興課	0250-25-5688
南区役所産業振興課	025-372-6525
西区役所農政商工課	025-264-7610
西蒲区役所産業観光課	0256-72-8431

発行：令和5年3月

新潟市農林水産部
農村整備・水産振興課

〒951-8554 新潟市中央区古町通7番町1010番地
TEL 025-226-1828 FAX 025-226-0028

令和4年度

多面的機能支払交付金 活動事例集



新潟市農林水産部

目次

はじめに	01
活動事例地区位置図	02
北 区 <small>にいがたきたこういせきょうてい</small> 新潟北広域協定	04
江南区 <small>そのき地区・農地・水・環境保全管理広域協定</small>	06
秋葉区 <small>にいっごうこういせきょうてい</small> 新津郷広域協定	08
南 区 <small>いんげんせいぜんかいこういせきょうてい</small> 茨曾根保全会広域協定	10
西 区 <small>てらじのさかくあいちせいきせしげんせいぜんかい</small> 寺地農家組合地域資源保全会	12
西蒲区 <small>ひしよりあげさく</small> 東汰上地区	14
(参考) 令和4年度改正のポイント・SDGs との関わり	16
活動組織一覧	18
活動組織区域図	28

はじめに

新潟市は、コシヒカリなどの米をはじめ、さまざまな野菜、果樹、花きなど全国に誇れる魅力的な農作物が生産され、市町村として日本一の水田面積を誇る全国有数の大農業市であり、豊かな自然環境や広大な農地を有する田園地域と都市部が互いの良さを活かし合いながら共存する「田園型政令市」です。

農業やそれを支える農村は、食料の供給という役割だけでなく、農業生産活動を通じた農地や水路、農道など地域資源の適切かつ継続的な維持管理によって雨水の保水・貯留による洪水防止機能や水源かん養機能、また生態系の保全・良好な景観の形成といった多面的機能に加え、農村地域における地域コミュニティ維持の役割も果たしています。

しかしながら、近年、農村地域の高齢化、混住化等の進行に伴う集落機能の低下により、地域の共同活動によって支えられている多面的機能の発揮に支障が生じつつあります。また、共同活動の困難化に伴い、水路、農道などの維持管理が担い手に集中することも懸念されています。

新潟市では、このような状況を鑑み、多面的機能支払交付金事業により、地域の共同活動に加え、流域治水の観点から田んぼダムの取組等に対しても支援を行い、地域資源の適切な保全活動を推進しています。

令和4年度末現在、116組織がこの事業を実施しており、農地周りの維持管理のほか、自治会や学校などと連携し、地域住民との植栽活動や広報活動を通じ地域一体となって、より魅力ある地域づくりに取り組んでいます。

今後とも、多面的機能支払交付金を活用し、農業者、関係団体と地域住民など市民全体で相互連携のもと、集落の現状を踏まえた持続可能な共同活動に取り組むことで、魅力と活力にあふれた農村地域の維持・活性化を図るとともに、農業・農村の有する多面的機能の更なる発揮を目指します。本事例集では、その中から6組織の取組事例についてご紹介します。

活動事例地区位置図



活動組織一覧
18
ページ

北区

農村を次世代へ引き継ぐために

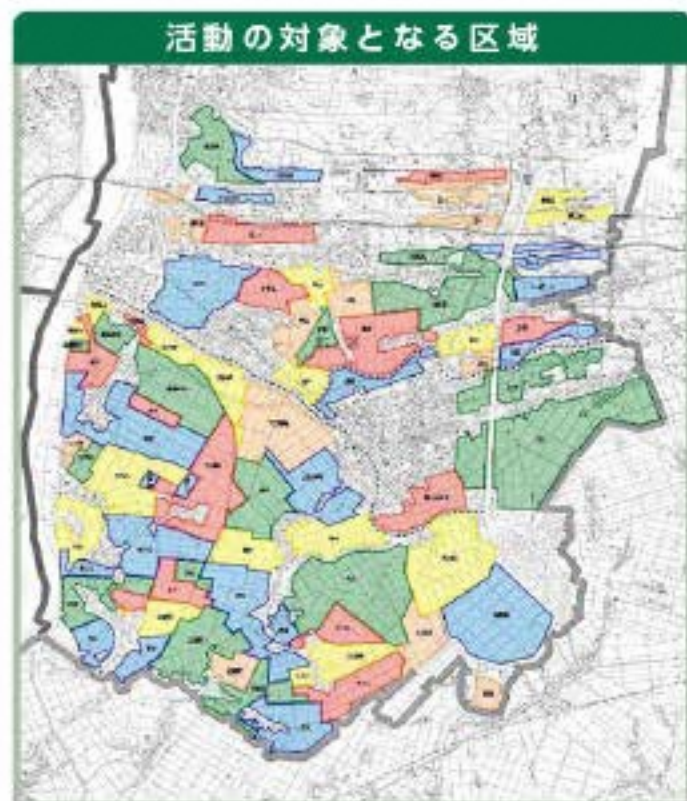
にいがたきたこういききょうてい 新潟北広域協定

地区の概要

対象となる
面積 田：4,013.15ha
畑：103.29ha

農業用施設
開水路：L=1,071.7km
農道：L=428.8km

参加団体
57集落（組織）の農家組合、
自治会、老人クラブ、子ども会
消防団、その他、土地改良区



農地維持活動、資源向上活動（共同）



恒例の春の江澄い



省力化した草刈作業



農道の敷砂利



約3年ぶりに顔を合わせた運営委員会

資源向上活動（共同）－農村環境保全－



農地を活用した植栽



近隣児童による稲刈体験



農道のクリーン作戦



安全ネットの設置

資源向上活動（長寿命化）－土水路からコンクリート水路へ更新－



施工前



施工後

VOICE 活動組織 からの声

新潟北広域協定は、北区内で活動していた既存の3つの広域協定（葛塚、木崎湯川、長浦岡方）が統合し設立された広域組織です。

活動組織が広域化するケースは多くみられますが、広域組織がさらに広域化する事例は稀だと思います。統合初年度ということもあり、まだまだ運営に関する協議が必要な部分も多くありますが、参加集落がスムーズに活動に取り組めるよう情報共有していきたいと思っています。

統合したことで得られる一番のメリットは、これまで異なっていた広域組織同士での予算の弾力的な運用です。中でも施設の長寿命化予算の効率的な運用ができれば、現状、地区ごとで差がある用排水路の整備率の向上が期待できます。

令和5年度で多面的機能支払制度も10年の節目を迎えます。農業情勢もかなり変化してきましたが、将来も見据えた制度として地域が活性化していくよう期待しています。

江南区

防災でまとまる地域力

そのきちく のうち みず かんきょう ほぜんかんり こういせきょうてい
その木地区・農地・水・環境保全管理広域協定

地区の概要

対象となる面積
 田：498.53ha
 畑：25.31ha

農業用施設
 水路：L=167.4km
 農道：L=32.7km

参加団体
 自治会・PTA・
 亀田郡土地改良区



農地維持活動



運営委員会



年度計画の策定



水路の草刈



水路の泥上げ

資源向上活動 (共同)



学校教育等の連携 (芋掘り)



学校教育等の連携 (田植え)



植栽等の景観形成 (アジサイ)



広報活動 (看板設置)



軽微な補修 (農道の路面維持)



防災・減災の強化 (田んぼダム)

VOICE 活動組織 からの声

その木地区は鳥屋野湯の南側に位置する海拔0メートル地帯で、新潟市の市街地に隣接した混住化が進んでいる地域です。
 第1期対策から取り組んでいる丸湯新田集落の苦勞と経験を基に、平成24年度から11集落で広域活動組織として展開しています。
 天野集落では、田んぼダムにおける新潟市初の大規模整備地区として約50haを平成26年度から整備を行い、平成27年度に整備が完了し、防災・減災力の強化を回りました。多面的機能支払交付金制度を活用し堰板調整などの維持管理を行っています。
 令和3年度からは、水田の雨水貯留機能の強化(田んぼダム)を推進する活動への支援として資源向上支払(共同)への加算措置が追加されたことにより、より一層地域内での防災意識が高まっています。
 農村と市街地が助け合う農業都市の実現を目指し、引き続き農家・非農家が力を合わせて地域資源の保全管理を進めていきたいと思ひます。

秋葉区

地域で創る農業の未来

にいっごうこういききょうてい 新津郷広域協定

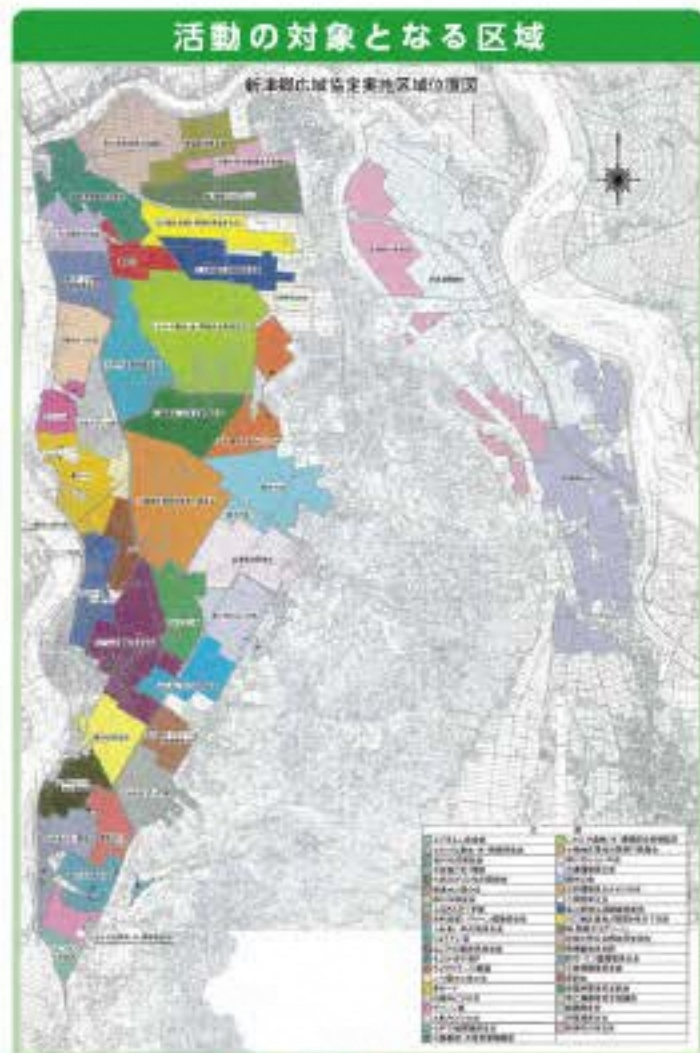
地区の概要

対象となる面積
田：3,516.49ha
畑：118.46ha

農業用施設
水路：L=975.3km
農道：L=436.5km

参加団体
41 活動組織
新津郷土地改良区

※五泉市、田上町分を含む



農地維持活動



新津郷広域協定運営委員会



路面の維持（ライフステージ新通）



水路の泥上げ（大秋みどりの会）



水路の草刈り（川根みどりの会）

資源向上活動（共同・長寿命化）



啓発・普及活動（ふるさと沢っ子隊）



施設等の定期的な巡回点検・清掃（三興野保全会）



水路の軽微な補修等
（川口地区農地と環境を保全する会）



植栽等の景観形成活動（横川浜保全会）



農業者の検討会の開催（ながみの里新保全会）



水路付帯施設の保守管理（新関保全会・大関）

VOICE 活動組織 からの声

平成 29 年の新津郷広域協定発足より 5 年が経過し、令和 4 年度より 2 期目の新たな 5 年間の活動がスタートしました。

広域化による連携により、各集落間の垣根を超えた地域一体での活動が可能となり、活動に関する情報交換や情報共有がスムーズにできています。

また、事務処理全般についても土地改良区に委託することで、書類作成等の事務作業の不安が解消され、安心して活動が進められています。

今後は、広域化のメリットをいかして施設の補修・更新の実施や「施設の長寿命化のための活動」のより効率的な活用を推進していきたいと思ひます。また、SDGs と多面的活動の関連について認識を深めていくことで、農業者、非農業者が一緒になって地域のさらなる活性化のために活動をしていきたいと思ひます。

南区

豊かな自然を次世代へ

いばらそねほぜんかいこういききょうてい
茨曾根保全会広域協定

地区の概要

対象となる
面積 田：356.90ha
畑：102.79ha

農業用施設 水路：L= 38.1km
農道：L= 52.8km

参加団体 自治会・農家組合・
白根郷土地改良区

活動の対象となる区域



資源向上活動（共同）



看板設置作業



自治会によるクリーン作戦



植栽による景観形成



プランターに球根を植栽（保育園合同）

農地維持活動・資源向上活動（共同）



水路の瀬上げ



水路の泥上げ



農道砂利敷き



地先管理



農道の除草作業



田んぼダム 調整金具の設置

VOICE 活動組織 からの声

茨曾根地区は、平成19年度よりエコチーム道湯が活動しており平成26年度から茨曾根管内全8地区による広域協定として活動を始めました。

「豊かな自然を次世代へ」をフレーズとし、水稻や果樹を主とした農作物や自然を受け継ぐために参加団体一丸となって取り組んでいます。

老朽化した施設に対しては、点検機能診断を定期的を実施し、きめ細かな草刈りや水路の泥上げ、施設の補修等の維持管理を非農業者とともに実施しています。

自治会との共同活動により景観作物の植栽やクリーン作戦などが行われ、良好な農村景観を創出しています。また、共同活動により集落間の結びつきが強化され、地域が一体となって、将来の地域農業の在り方について話し合いが進められました。

広大な田面積による、田んぼダムを実施し減災力の強化を行っています。

今後も地域農業者・地域住民と協力して、排水路の泥上げや雑草刈りを中心に、農村環境の向上に取り組んでいきます。

西区

宅地化が迫る中での地域農業で、楽しく明るく頑張っています。

寺地農家組合地域資源保全会

地区の概要

対象となる面積
田：10.18ha
畑：0.54ha

農業用施設
水路：L=5.3km
農道：L=2.3km

参加団体 西蒲原土地改良区

活動の対象となる区域



農地維持活動



市街地に隣接する農地



機能診断（年2回実施）



水路の泥上げ



水路の泥上げ



農家が協力して作業を実施



水路・農道法面の除草



農道の砂利敷



農道の砂利敷



研修会の実施



今後の活動について話し合い

VOICE 活動組織 からの声

寺地農家組合地域資源保全会は、西区の北側に位置する農家戸数19戸の小さな集落の活動組織です。

市街地に隣接し周囲を宅地などに囲まれた農地で水稻を中心に転作による枝豆等々を栽培しています。宅地化による農地の減少や高齢化により農家が減少し、販売農家は2戸しかおりませんが、農家全員で協力し農地維持活動に取り組んでいます。

水田は、春の田植えから夏の生育期、秋の収穫期と季節ごとの景観を形成しています。また、豪雨時には一時貯留機能により市街地を浸水から守る機能もあります（田んぼダム）。このように農地は農業生産のためだけでなく、地域の貴重な資源でもあります。

今後も地域の皆様方の協力をいただき、市街地に隣接する貴重な農地を守っていきたく考えています。

西蒲区

環境を守ろう！東汰上地区

ひがしよりあげちく
東汰上地区

地区の概要

対象となる面積
田：40.39ha
畑：0.25ha

農業用施設
水路：L=18.8km
農道：L=14.5km

参加団体
自治会、農家組合、
子ども会、長寿会、
消防団、土地改良区

田んぼダムの取組



田んぼダム装置の取り付け



田んぼダムの使用状況の確認



田んぼダム装置の設置状況



田んぼダムの広報活動

農地維持活動、資源向上活動（共同）



水路わきの満開のひまわり



クリーン作戦



カバープランツの植栽



子ども会・長寿会との植栽活動



水路の目地詰め



自走式除草機を使っでの草刈り

VOICE 活動組織 からの声

東汰上地区は西蒲区の北西部に位置し、西川が北に向かって流路をとる自然堤防上に構成された地域です。平成19年から活動を始めて16年目です。西川から取水する農業用水路は地域用水としても利用され、地区の生活環境保全に役立っています。こうした地域用水として利用・管理するほか、地区の景観に調和した活動や地区の景観を創造する活動として、水路沿いへのプランターの設置、農用地・農業用施設等のゴミの定期的な除去（クリーン作戦）を行っています。これらの活動は地域の長寿会や子ども会の協力で行われています。

また、近年の異常気象による河川の氾濫などから地域の安全を確保できればという考えのもと、平成28年から田んぼダムに取り組み、防災・減災力の強化に努めています。

令和4年度 改正のポイント



活動内容が拡充されます

広報活動の強化

◆これまでの対象活動
「60 広報活動」

◆これからの対象活動

「60 広報活動・農的関係人口の拡大」

「地域外からの呼び込みによる農的関係人口の拡大のため」の
広報活動も対象となります。



事務が簡素化されます

電磁的記録による保管等が可能



予算書や決算書、金銭出納簿等、都道府県・市町村または活動組織が保管すべき証拠書類のうち、電磁的記録により保管が可能なものは、**電磁的記録での保管をすることもできます。**

スマホやタブレット、パソコンなどから補助金申請が行えるよう、**共通申請サービス (eMAFF) による行政手続きのオンライン化を推進します。**

令和7年度までに60%のオンライン利用率を目標にしています。



様式の一部が廃止・提出免除になります

実施状況の確認通知書の
様式を廃止

実施計画書 (実績報告書) の
重複提出を免除

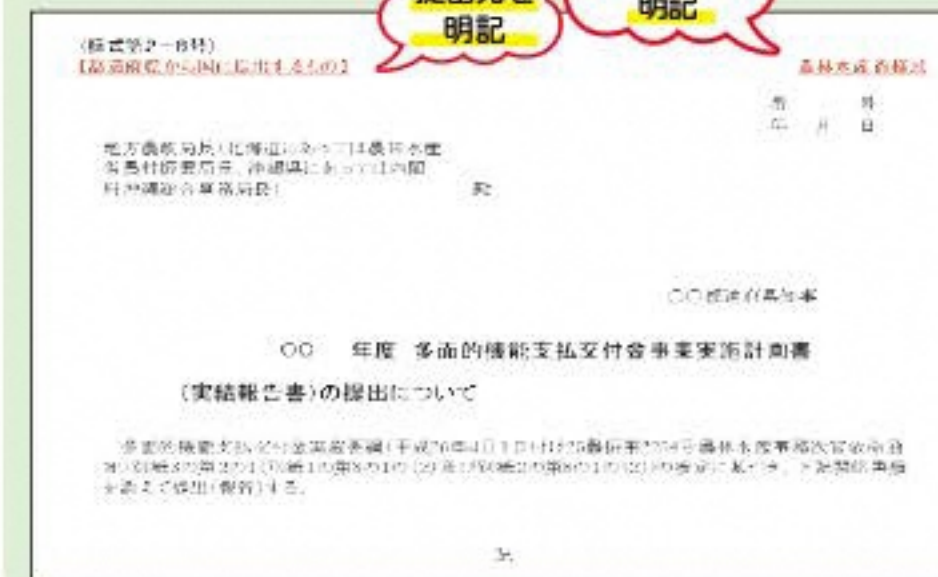
各様式に様式作成者及び提出先を明記します

各様式に様式作成者及び
提出先を明記

提出先を
明記

様式の
作成者を
明記

提出先が
一目で分かるように
なったわ



令和4年4月
農林水産省

多面的機能支払交付金 × SDGs

多面的機能支払交付金の活動は、
農業・農村の維持・発展を通じて、SDGsの実現に貢献しています。



農地周りの草刈り



生物の生息状況の把握

SDGsの目標にどんな活動が関わっているか考えてみましょう！

SDGsとは？

2015年9月の国連サミットで採択された2016年から2030年までの国際目標。経済、社会、環境の3つの側面のバランスのとれた持続可能な世界を実現するための17の目標から構成。



多面的機能支払の取組とSDGsとの関わりを積極的に発信することで、多面的機能支払の効果の「見える化」や、地域住民との理解増進に繋がることが期待されます。

活動組織一覧

令和5年1月31日現在

区名	No	地区名	活動組織名	認定農用地面積		
				面積計	(田)	(畑)
北区	北1	豊栄	新潟北広域協定	4,116.44	4,013.15	103.29
	計	1地区		4,116.44	4,013.15	103.29
東区	東1	大形	大形地区農地・水・環境保全管理広域協定	258.67	221.83	36.84
	東2	石山	石山農地を守る会	9.19	8.37	0.82
	東3	竹尾	竹尾エコフラワー	13.84	8.10	5.74
	東4	木戸	上木戸農用地保全会	14.55	11.19	3.36
計	4地区		296.25	249.49	46.76	
中央区	中1	山二ツ	山二ツ環境保全会	48.43	46.12	2.31
計	1地区		48.43	46.12	2.31	
江南区	江1	大江山	大江山地区農地・水環境保全管理協定	738.62	643.97	94.65
	江2	曾野木	その木地区農地・水・環境保全管理協定	603.97	545.84	58.13
	江3	両川	両川地区農地・水・環境保全管理協定	586.13	528.69	57.44
	江4	横越	横越農地・水・環境保全管理協定	1,078.69	910.85	167.84
	江5	亀田	亀田地区農地・水環境保全管理協定	719.66	637.13	82.53
計	5地区		3,727.07	3,266.48	460.59	
秋葉区	秋1	新津	新津郷広域協定(新潟市分のみ)	3,438.47	3,325.86	112.61
計	1地区		3,438.47	3,325.86	112.61	
南区	南1	小林	小林みどり会広域協定	718.68	685.62	33.06
	南2	鷺巻	鷺巻地区保全会広域協定	637.21	529.04	108.17
	南3	根岸	根岸地区保全会広域協定	666.27	607.43	58.84
	南4	茨曾根	茨曾根保全会広域協定	491.89	377.88	114.01
	南5	三ヶ字	三ヶ字地区保全会	78.94	71.16	7.78
	南6	西白根	環境プロジェクト西白根広域協定	231.50	213.73	17.77
	南7	味方	水と緑を守る会広域協定	456.24	431.65	24.59
	南8	七穂	シャイン七穂広域協定	336.62	315.79	20.83
	南9	月潟	月潟地域環境保全広域協定	667.38	606.87	60.51

農地維持支払 【地域資源の基礎的保全活動】			資源向上支払 【地域資源の質的向上を図る共同活動】			資源向上支払 【施設の長寿命化のための活動】		
交付金算定の対象農用地面積			交付金算定の対象農用地面積			交付金算定の対象農用地面積		
面積計	(田)	(畑)	面積計	(田)	(畑)	面積計	(田)	(畑)
4,116.44	4,013.15	103.29	3,880.87	3,783.14	97.73	3,830.04	3,732.40	97.64
4,116.44	4,013.15	103.29	3,880.87	3,783.14	97.73	3,830.04	3,732.40	97.64
221.20	199.19	22.01	221.20	199.19	22.01	221.20	199.19	22.01
5.71	5.71	0.00	5.71	5.71	0.00	-	-	-
11.83	7.22	4.61	11.83	7.22	4.61	-	-	-
10.39	10.33	0.06	10.39	10.33	0.06	-	-	-
249.13	222.45	26.68	249.13	222.45	26.68	221.20	199.19	22.01
44.38	43.30	1.08	44.38	43.30	1.08	-	-	-
44.38	43.30	1.08	44.38	43.30	1.08	-	-	-
672.76	613.92	58.84	672.76	613.92	58.84	672.76	613.92	58.84
523.84	498.53	25.31	523.84	498.53	25.31	523.84	498.53	25.31
549.24	506.95	42.29	549.24	506.95	42.29	549.24	506.95	42.29
1,003.80	872.26	131.54	1,003.80	872.26	131.54	731.96	604.49	127.47
664.42	615.73	48.69	664.42	615.73	48.69	664.42	615.73	48.69
3,414.06	3,107.39	306.67	3,414.06	3,107.39	306.67	3,142.22	2,839.62	302.60
3,438.47	3,325.86	112.61	3,438.47	3,325.86	112.61	2,622.85	2,535.02	87.83
3,438.47	3,325.86	112.61	3,438.47	3,325.86	112.61	2,622.85	2,535.02	87.83
674.97	664.89	10.08	674.97	664.89	10.08	674.97	664.89	10.08
597.29	528.22	69.07	597.29	528.22	69.07	597.29	528.22	69.07
593.68	561.20	32.48	593.68	561.20	32.48	593.68	561.20	32.48
459.69	356.90	102.79	459.69	356.90	102.79	459.69	356.90	102.79
65.52	64.95	0.57	65.52	64.95	0.57	-	-	-
214.17	210.70	3.47	214.17	210.70	3.47	214.17	210.70	3.47
428.04	423.28	4.76	428.04	423.28	4.76	428.04	423.28	4.76
320.42	306.86	13.56	320.42	306.86	13.56	320.42	306.86	13.56
667.38	606.87	60.51	667.38	606.87	60.51	667.38	606.87	60.51

活動組織一覧

令和5年1月31日現在

区名	No	地区名	活動組織名	認定農用地面積		
				面積計	(田)	(畑)
南区	南10	庄瀬	庄瀬地区農地・資源保全会広域協定	761.86	705.48	56.38
	南11	白井	白井地区みどりの会広域協定	453.20	412.28	40.92
	南12	大郷	大郷地区保全会広域協定	259.74	194.85	64.89
	南13	鯨	鯨保全会	15.15	10.39	4.76
計	13地区			5,774.68	5,162.17	612.51
西区	西1	小新	小新地区保全会	85.60	71.64	13.96
	西2	亀貝	亀貝みらい	55.35	48.22	7.13
	西3	新通	ふるさと新通	163.93	148.02	15.91
	西4	赤塚	ラコテあかつか農地・水・環境保全管理協定	229.63	210.86	18.77
	西5	大友・笠木	笠木広域協定	222.62	213.85	8.77
	西6	板井	板井地区保全向上会農地・水・環境保全管理協定	258.90	234.03	24.87
	西7	木場	木場地区農地・水・環境保全管理協定	443.81	420.77	23.04
	西8	黒鳥	黒鳥地区農地・水・環境保全管理協定	306.54	290.57	15.97
	西9	北場	グリーン北場	65.51	65.24	0.27
	西10	金巻	金巻地区	73.15	56.41	16.74
	西11	小平方	小平方地区保全会	76.26	69.41	6.85
	西12	木山	木山地区保全会	175.46	111.24	64.22
	西13	寺地	寺地農家組合地域資源保全会	10.72	10.18	0.54
	西14	立仏	立仏農家組合地域資源保全会	19.22	9.95	9.27
	西15	新田・高山	新田資源向上協力会	84.48	83.23	1.25
	西16	中野小屋	中野小屋地区広域協定	626.66	596.28	30.38
	西17	内野	内野農地水資源向上協力会	77.74	69.50	8.24
	西18	横尾	横尾農家組合	46.44	45.49	0.95
	西19	四ツ郷屋	四ツ郷屋地域資源保全会	74.36	0.00	74.36
	西20	中権寺	中権寺農地保存会	106.35	69.75	36.60
計	20地区			3,202.72	2,824.63	378.09

(単位: ha)

農地維持支払 【地域資源の基礎的保全活動】			資源向上支払 【地域資源の質的向上を図る共同活動】			資源向上支払 【施設の長寿命化のための活動】		
交付金算定の対象農用地面積			交付金算定の対象農用地面積			交付金算定の対象農用地面積		
面積計	(田)	(畑)	面積計	(田)	(畑)	面積計	(田)	(畑)
713.12	688.00	25.12	713.12	688.00	25.12	713.12	688.00	25.12
402.27	399.04	3.23	402.27	399.04	3.23	402.27	399.04	3.23
259.74	194.85	64.89	259.74	194.85	64.89	259.74	194.85	64.89
15.15	10.39	4.76	15.15	10.39	4.76	-	-	-
5,411.44	5,016.15	395.29	5,411.44	5,016.15	395.29	5,330.77	4,940.81	389.96
79.88	69.35	10.53	79.88	69.35	10.53	79.88	69.35	10.53
53.42	47.84	5.58	53.42	47.84	5.58	53.42	47.84	5.58
153.93	146.52	7.41	153.93	146.52	7.41	153.93	146.52	7.41
227.28	209.65	17.63	227.28	209.65	17.63	185.34	172.54	12.80
214.60	208.02	6.58	214.60	208.02	6.58	104.42	103.23	1.19
257.41	232.89	24.52	257.41	232.89	24.52	257.41	232.89	24.52
431.90	416.37	15.53	431.90	416.37	15.53	431.90	416.37	15.53
302.81	287.34	15.47	302.81	287.34	15.47	302.81	287.34	15.47
65.51	65.24	0.27	65.51	65.24	0.27	65.51	65.24	0.27
69.68	54.09	15.59	69.68	54.09	15.59	69.68	54.09	15.59
76.12	69.33	6.79	76.12	69.33	6.79	76.12	69.33	6.79
157.31	110.88	46.43	157.31	110.88	46.43	157.31	110.88	46.43
10.72	10.18	0.54	-	-	-	-	-	-
19.22	9.95	9.27	-	-	-	-	-	-
84.48	83.23	1.25	84.48	83.23	1.25	84.48	83.23	1.25
606.26	588.07	18.19	606.26	588.07	18.19	606.16	588.07	18.09
77.74	69.50	8.24	77.74	69.50	8.24	77.74	69.50	8.24
46.44	45.49	0.95	-	-	-	-	-	-
74.36	0.00	74.36	74.36	0.00	74.36	74.36	0.00	74.36
100.31	69.36	30.95	100.31	69.36	30.95	100.31	69.36	30.95
3,109.38	2,793.30	316.08	3,033.00	2,727.68	305.32	2,880.78	2,585.78	295.00

活動組織一覧

令和5年1月31日現在

区名	No	地区名	活動組織名	認定農用地面積		
				面積計	(田)	(畑)
西蒲区	蒲1	夏井	夏井はざ並木保全隊	121.88	113.74	8.14
	蒲2	岩室	サウス7岩室広域協定	271.93	253.07	18.86
	蒲3	高岡	高岡美化を進める会	23.51	22.99	0.52
	蒲4	原	グリーンネット原	54.36	51.51	2.85
	蒲5	和納	和納地区農地・水・環境保全管理協定	202.67	195.12	7.55
	蒲6	巻西部	巻西部工区	106.84	105.26	1.58
	蒲7	中郷屋	中郷屋地区	43.00	40.11	2.89
	蒲8	東汰上	東汰上地区	42.26	41.79	0.47
	蒲9	湯頭	彩り・実採り 湯頭協議会	46.38	44.61	1.77
	蒲10	桜林・並岡	桜林・並岡地区広域協定	205.68	197.89	7.79
	蒲11	栄町	栄町地区	81.54	79.14	2.40
	蒲12	馬堀	馬堀保全向上地域広域協定	212.32	198.99	13.33
	蒲13	柿島	柿島集落	27.36	26.64	0.72
	蒲14	山島	山島地区	36.49	36.22	0.27
	蒲15	漆山	漆山地区	160.79	153.22	7.57
	蒲16	巻東町	巻東町環境保全の会	81.61	78.61	3.00
	蒲17	竹野町、前田	竹野町むらづくり協議会	190.43	121.73	68.70
	蒲18	仁籠	仁籠むらづくり協議会	125.49	81.59	43.90
	蒲19	稲島	稲島環境保全隊	86.89	48.64	38.25
	蒲20	鷺ノ木	鷺ノ木イーグルス	114.33	113.93	0.40
	蒲21	安尻	安尻アルカデア	49.50	48.03	1.47
	蒲22	鐘郷	鐘郷地域広域協定	552.68	526.51	26.17
	蒲23	押付	押付環境美化組合	111.62	103.68	7.94
	蒲24	松崎	松崎地区	31.81	31.06	0.75
	蒲25	曾根六分	曾根六分	112.31	109.22	3.09
	蒲26	見帯	見帯農地水協議会	97.68	93.09	4.59

(単位: ha)

農地維持支払 【地域資源の基礎的保全活動】			資源向上支払 【地域資源の質的向上を図る共同活動】			資源向上支払 【施設の長寿命化のための活動】		
交付金算定の対象農用地面積			交付金算定の対象農用地面積			交付金算定の対象農用地面積		
面積計	(田)	(畑)	面積計	(田)	(畑)	面積計	(田)	(畑)
119.56	113.65	5.91	119.56	113.65	5.91	119.56	113.65	5.91
259.97	246.64	13.33	259.97	246.64	13.33	259.97	246.64	13.33
23.34	22.97	0.37	23.34	22.97	0.37	-	-	-
48.49	47.53	0.96	48.49	47.53	0.96	-	-	-
177.76	175.65	2.11	177.76	175.65	2.11	177.76	175.65	2.11
98.87	98.87	0.00	98.87	98.87	0.00	98.87	98.87	0.00
41.92	39.59	2.33	41.92	39.59	2.33	41.92	39.59	2.33
40.64	40.39	0.25	40.64	40.39	0.25	40.64	40.39	0.25
40.09	39.69	0.40	40.09	39.69	0.40	-	-	-
201.12	196.53	4.59	201.12	196.53	4.59	201.12	196.53	4.59
80.02	78.65	1.37	80.02	78.65	1.37	80.02	78.65	1.37
186.35	185.98	0.37	186.35	185.98	0.37	5.03	4.92	0.11
26.98	26.31	0.67	26.98	26.31	0.67	-	-	-
34.46	34.38	0.08	-	-	-	-	-	-
121.05	120.57	0.48	121.05	120.57	0.48	-	-	-
75.49	75.22	0.27	75.49	75.22	0.27	-	-	-
188.39	119.79	68.60	188.39	119.79	68.60	188.39	119.79	68.60
121.70	77.87	43.83	121.70	77.87	43.83	121.70	77.87	43.83
80.31	45.38	34.93	80.31	45.38	34.93	80.31	45.38	34.93
107.82	107.44	0.38	107.82	107.44	0.38	107.82	107.44	0.38
47.07	46.56	0.51	47.07	46.56	0.51	-	-	-
534.04	518.45	15.59	534.04	518.45	15.59	534.04	518.45	15.59
101.54	96.58	4.96	101.54	96.58	4.96	-	-	-
30.98	30.82	0.16	30.98	30.82	0.16	30.98	30.82	0.16
110.00	108.25	1.75	110.00	108.25	1.75	110.00	108.25	1.75
88.68	87.21	1.47	88.68	87.21	1.47	88.68	87.21	1.47

活動組織一覧

令和5年1月31日現在

区名	No	地区名	活動組織名	認定農用地面積		
				面積計	(田)	(畑)
西蒲区	蒲27	善光寺	善光寺環境保全会	61.68	58.12	3.56
	蒲28	桑山	桑山地域保全向上協議会	53.01	50.45	2.56
	蒲29	升瀧	升瀧広域協定	437.20	420.85	16.35
	蒲30	貝柄・田瀧	フレッシュ貝柄・田瀧広域協定	253.92	247.12	6.80
	蒲31	井随・島方	瀧東けやきの会広域協定	343.20	331.20	12.00
	蒲32	三方・横戸・卯八郎安・瀧原	瀧東西部地区広域協定	482.33	467.96	14.37
	蒲33	五之上	新潟市五之上地域農地・水・環境保全管理協定	235.43	232.94	2.49
	蒲34	大原	大原グリーンネットワーク	120.13	117.74	2.39
	蒲35	番屋	番屋みどりの会	59.05	57.41	1.64
	蒲36	茨島	いばらじま環境保全隊	114.59	112.46	2.13
	蒲37	称名	称名緑友会	45.96	44.39	1.57
	蒲38	今井	今井みどりの会	129.96	127.64	2.32
	蒲39	国見	エコ923	71.92	69.11	2.81
	蒲40	大曾根	グリーンおおぞね	43.73	42.40	1.33
	蒲41	湯浦新	湯浦新緑水会	73.90	58.09	15.81
	蒲42	長場	長場地区	42.61	37.00	5.61
	蒲43	高野宮	高野宮地区	115.03	97.63	17.40
	蒲44	六分	六分大地の会	15.98	14.16	1.82
	蒲45	東門田	門田みどりの会	24.80	22.60	2.20
	蒲46	共立	共立地区	78.18	75.90	2.28
	蒲47	打越	打越地域環境保全協議会広域協定	218.45	209.05	9.40
	蒲48	道上	道上地区	154.62	147.47	7.15
	蒲49	福島	福島地区	109.78	105.53	4.25
	蒲50	河間	第一工区ひまわり会	153.86	147.90	5.96
	蒲51	姥島	姥島地区	32.87	31.44	1.43
	蒲52	羽黒	羽黒地区活動組織	87.78	83.16	4.62

(単位: ha)

農地維持支払 【地域資源の基礎的保全活動】			資源向上支払 【地域資源の質的向上を図る共同活動】			資源向上支払 【施設の長寿命化のための活動】		
交付金算定の対象農用地面積			交付金算定の対象農用地面積			交付金算定の対象農用地面積		
面積計	(田)	(畑)	面積計	(田)	(畑)	面積計	(田)	(畑)
59.74	57.42	2.32	59.74	57.42	2.32	59.74	57.42	2.32
48.76	47.03	1.73	48.76	47.03	1.73	-	-	-
422.27	413.70	8.57	422.27	413.70	8.57	422.27	413.70	8.57
245.49	242.76	2.73	245.49	242.76	2.73	245.49	242.76	2.73
330.43	324.27	6.16	330.43	324.27	6.16	286.40	280.43	5.97
464.94	459.49	5.45	464.94	459.49	5.45	320.84	317.03	3.81
235.43	232.94	2.49	235.43	232.94	2.49	235.43	232.94	2.49
115.35	114.40	0.95	115.35	114.40	0.95	-	-	-
57.37	56.78	0.59	57.37	56.78	0.59	-	-	-
111.41	110.41	1.00	111.41	110.41	1.00	-	-	-
42.01	41.38	0.63	42.01	41.38	0.63	42.01	41.38	0.63
126.38	125.59	0.79	126.38	125.59	0.79	-	-	-
67.36	66.31	1.05	67.36	66.31	1.05	67.36	66.31	1.05
40.01	39.69	0.32	40.01	39.69	0.32	-	-	-
66.86	54.10	12.76	66.86	54.10	12.76	66.86	54.10	12.76
35.21	34.85	0.36	35.21	34.85	0.36	-	-	-
92.35	85.16	7.19	92.35	85.16	7.19	-	-	-
13.15	12.22	0.93	13.15	12.22	0.93	13.15	12.22	0.93
23.63	21.92	1.71	-	-	-	-	-	-
64.99	64.28	0.71	64.99	64.28	0.71	-	-	-
190.70	189.65	1.05	190.70	189.65	1.05	-	-	-
138.65	136.24	2.41	138.65	136.24	2.41	-	-	-
105.52	103.26	2.26	105.52	103.26	2.26	-	-	-
141.65	140.22	1.43	141.65	140.22	1.43	-	-	-
30.89	30.40	0.49	30.89	30.40	0.49	-	-	-
78.88	78.33	0.55	78.88	78.33	0.55	-	-	-

活動組織一覧

令和5年1月31日現在

区名	No.	地区名	活動組織名	認定農用地面積		
				面積計	(田)	(畑)
西蒲区	蒲53	真木	真木地区	89.83	83.70	6.13
	蒲54	旗屋	旗屋水と緑	60.50	57.41	3.09
	蒲55	津雲田	津雲田農地保全会	47.81	47.02	0.79
	蒲56	伏部	伏部農地保全組合	13.23	12.82	0.41
	蒲57	高畑	高畑風土保全会	98.64	93.66	4.98
	蒲58	石瀬	石瀬地域資源保全会	38.53	38.23	0.30
	蒲59	横曾根	横曾根資源保全会	32.08	30.67	1.41
	蒲60	曾根	新川環境保全会	37.70	34.98	2.72
	蒲61	羽田	羽田地区保全会	17.67	16.79	0.88
	蒲62	河井	河井保全会	108.19	104.28	3.91
	蒲63	福井	福井峰岡平沢地域資源保全会	52.25	51.99	0.26
	蒲64	巻甲	巻甲部維持組織	150.03	149.46	0.57
	蒲65	松山	松山環境保全協力隊	47.18	33.17	14.01
	蒲66	下木島	下木島農村保全会	27.33	25.64	1.69
	蒲67	松野尾	松野尾環境保全会広域協定	262.12	142.67	119.45
	蒲68	油島	油島多面的機能協議会	43.66	42.29	1.37
	蒲69	新谷	新谷地区保全隊	39.80	38.65	1.15
	蒲70	赤館	赤館地域保全会	69.11	68.15	0.96
	蒲71	角田浜	角田浜グリーンネットワーク	87.12	29.81	57.31
	計	71地区		8,074.11	7,427.50	646.61
	総計	116地区		28,678.17	26,315.40	2,362.77

農地維持支払 【地域資源の基礎的保全活動】			資源向上支払 【地域資源の質的向上を図る共同活動】			資源向上支払 【施設の長寿命化のための活動】		
交付金算定の対象農用地面積			交付金算定の対象農用地面積			交付金算定の対象農用地面積		
面積計	(田)	(畑)	面積計	(田)	(畑)	面積計	(田)	(畑)
85.02	82.96	2.06	85.02	82.96	2.06	-	-	-
53.43	52.96	0.47	53.43	52.96	0.47	53.43	52.96	0.47
42.17	41.96	0.21	42.17	41.96	0.21	-	-	-
9.63	9.59	0.04	-	-	-	-	-	-
96.12	93.60	2.52	96.12	93.60	2.52	96.12	93.60	2.52
38.22	37.93	0.29	38.22	37.93	0.29	38.22	37.93	0.29
30.07	29.72	0.35	30.07	29.72	0.35	-	-	-
37.11	34.70	2.41	37.11	34.70	2.41	-	-	-
16.61	15.98	0.63	16.61	15.98	0.63	-	-	-
98.96	98.54	0.42	98.96	98.54	0.42	2.55	2.41	0.14
44.72	44.68	0.04	44.72	44.68	0.04	-	-	-
145.78	145.57	0.21	-	-	-	-	-	-
45.55	31.65	13.90	45.55	31.65	13.90	-	-	-
24.39	24.07	0.32	24.39	24.07	0.32	-	-	-
239.64	140.37	99.27	239.64	140.37	99.27	239.64	140.37	99.27
42.31	41.49	0.82	42.31	41.49	0.82	42.31	41.49	0.82
38.92	38.45	0.47	38.92	38.45	0.47	-	-	-
57.13	57.04	0.09	-	-	-	-	-	-
77.06	29.80	47.26	77.06	29.80	47.26	-	-	-
7,558.91	7,114.83	444.08	7,288.28	6,846.33	441.95	4,518.63	4,177.15	341.48
27,342.21	25,636.43	1,705.78	26,759.63	25,072.30	1,687.33	22,546.49	21,009.97	1,536.52

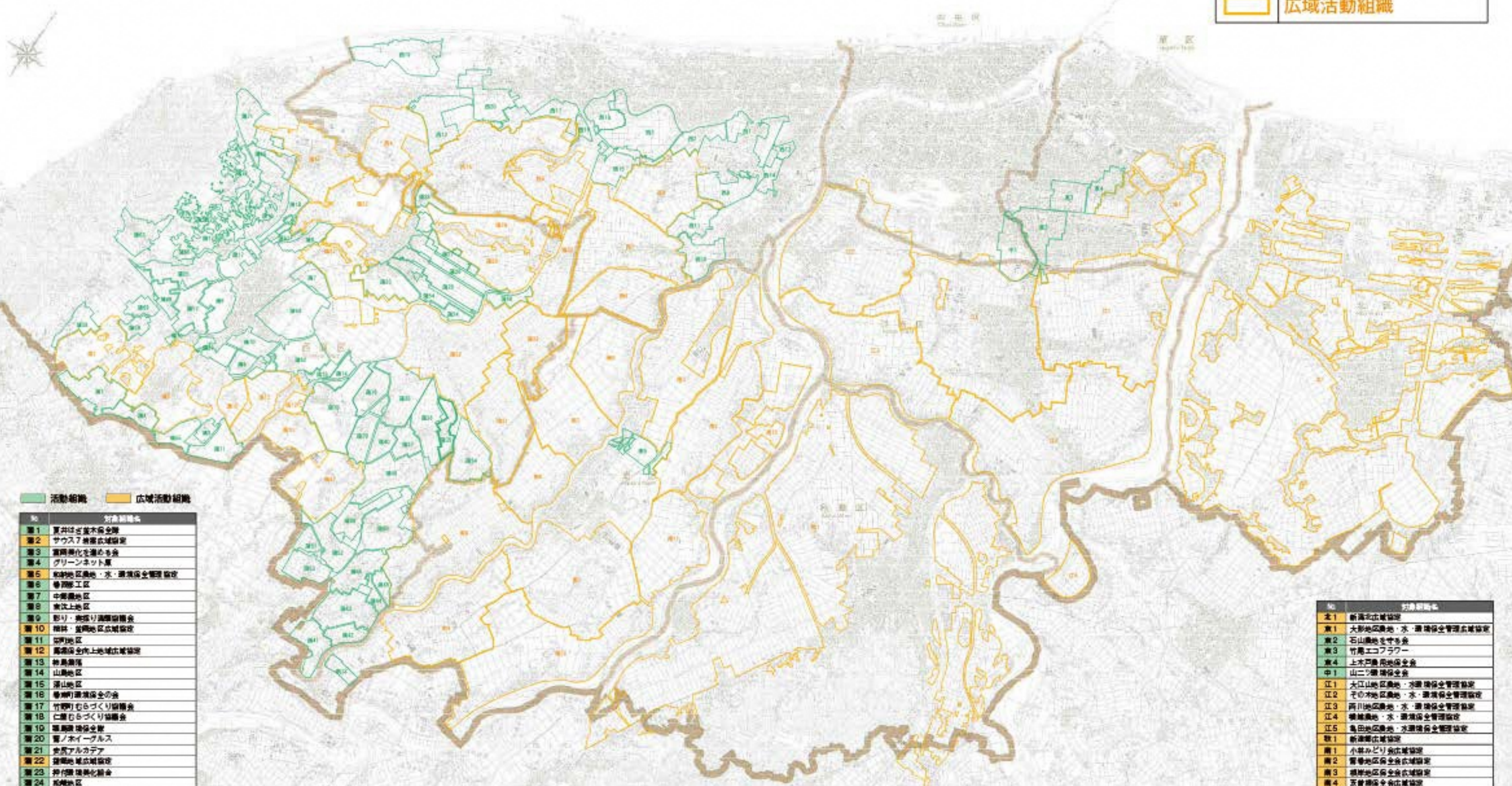
おわりに

本事例集の発行にあたり、ご協力くださった皆様に厚く御礼申し上げます。将来にわたり、世代を超えて、現存する豊かな農業農村の多面的機能を受け継ぐために、今後ともお力をお貸しいたぎますよう、皆様のご理解とご協力をお願いいたします。

活動組織区域図

凡例

	活動組織
	広域活動組織



活動組織 広域活動組織

No	活動組織名
第1	夏井ほご苗木保全会
第2	サウス7緑地広域協定
第3	富野緑化推進の会
第4	グリーンネット東
第5	和野地区農地・水・環境保全管理協定
第6	豊野緑工区
第7	中野緑地区
第8	東上地区
第9	彫り・実ほり連携協議会
第10	緑林・笠岡地区広域協定
第11	和野地区
第12	高瀬川全向土地域広域協定
第13	和野緑地
第14	山崎地区
第15	深山地区
第16	豊野川緑地保全の会
第17	竹野町むらづくり協議会
第18	仁徳むらづくり協議会
第19	高瀬川緑地保全会
第20	富ノホイブルス
第21	安成アルカディア
第22	豊野緑地広域協定
第23	和野緑地緑化協会
第24	和野地区
第25	豊野六分
第26	豊野農地水環境協会
第27	豊野寺緑地保全会
第28	山崎緑地保全向上協議会
第29	丹波広域協定
第30	フレッシュ農研・田舎広域協定
第31	高瀬川やまの会広域協定
第32	高瀬川西側地区広域協定
第33	新瀬川五之上地区農地・水・環境保全管理協定
第34	大塚グリーンネットワーク
第35	豊野みどりの会

No	活動組織名
第36	いばらじき環境保全会
第37	豊野緑友会
第38	金井みどりの会
第39	エコQ23
第40	グリーンおそぞね
第41	高瀬川緑水会
第42	長瀬地区
第43	高野野地区
第44	六分大地の会

No	活動組織名
第45	門田みどりの会
第46	大立地区
第47	打越地域環境保全協議会広域協定
第48	瀬上地区
第49	豊島地区
第50	第一工区のみわり会
第51	地島地区
第52	和野地区環境協議
第53	真木地区

No	活動組織名
第54	旗原水と緑
第55	瀬野田農地保全会
第56	分厚農地保全会
第57	高田農土保全会
第58	石原地域資源保全会
第59	豊野緑地資源保全会
第60	新川緑地保全会
第61	和野地区保全会
第62	河井保全会

No	活動組織名
第63	瀬野川平野地域資源保全会
第64	豊野緑地環境協議
第65	和野緑地保全協力隊
第66	下木農地村保全会
第67	和野緑地資源保全会広域協定
第68	和野緑地資源保全会
第69	新瀬川地区保全会
第70	和野緑地保全会
第71	和野グリーンネットワーク

No	活動組織名
第12	木山地区保全会
第13	寺地農家前全地域資源保全会
第14	立山農家前全地域資源保全会
第15	新田資源向上協力隊
第16	中野小農地区広域協定
第17	内野農地水資源向上協力隊
第18	城見農家前会
第19	四ツ瀬農地資源保全会
第20	中津農地保内会

No	活動組織名
第3	ふもとと新瀬
第4	ラコチあかつの農地・水・環境保全管理協定
第5	豊野広域協定
第6	高瀬川地区全向土地・水・環境保全管理協定
第7	木崎地区農地・水・環境保全管理協定
第8	高瀬川地区農地・水・環境保全管理協定
第9	グリーン全瀬
第10	金巻地区
第11	小平地区保全会

No	活動組織名
第1	新瀬川広域協定
第2	小井みどりの会広域協定
第3	豊野地区保全会広域協定
第4	和野地区保全会広域協定
第5	五ヶ瀬保全会広域協定
第6	三ヶ瀬地区保全会
第7	豊野プロジェクト西白旗広域協定
第8	水と緑を守る会広域協定
第9	シャイン七瀬広域協定
第10	月瀬地域環境保全広域協定
第11	庄瀬地区農地・資源保全会広域協定
第12	白井地区みどりの会広域協定
第13	和野保全会
第14	小瀬地区保全会
第15	和野みらい

No	活動組織名
第1	新瀬川広域協定
第2	大形地区農地・水・環境保全管理広域協定
第3	石山農地を守る会
第4	竹尾エコフラワー
第5	上木戸農地保全会
第6	山二ノ瀬緑地保全会
第7	大江山地区農地・水・環境保全管理協定
第8	その木地区農地・水・環境保全管理協定
第9	西川地区農地・水・環境保全管理協定
第10	豊野農地・水・環境保全管理協定
第11	島田地区農地・水・環境保全管理協定
第12	新瀬川広域協定
第13	小井みどりの会広域協定
第14	豊野地区保全会広域協定
第15	和野地区保全会広域協定
第16	五ヶ瀬保全会広域協定
第17	三ヶ瀬地区保全会
第18	豊野プロジェクト西白旗広域協定
第19	水と緑を守る会広域協定
第20	シャイン七瀬広域協定
第21	月瀬地域環境保全広域協定
第22	庄瀬地区農地・資源保全会広域協定
第23	白井地区みどりの会広域協定
第24	和野保全会
第25	小瀬地区保全会
第26	和野みらい