

令和2年度

多面ロゴマーク をご活用ください！！

多面的機能支払交付金の活動を広めましょう！

http://www.maff.go.jp/j/nousin/kanri/tamen_siharai/nouson

[_furusato_hozen/H29/pdf/logo.docx](http://www.maff.go.jp/j/nousin/kanri/tamen_siharai/nouson_furusato_hozen/H29/pdf/logo.docx)



高めよう 地域協働の力！

多面的機能支払交付金 活動事例集

新潟市美しい農村景観フォトギャラリー応募作品

多面的機能支払交付金に関するお問い合わせ先は対象地を所管する各区役所担当課へ
※東区、中央区は江南区役所産業振興課へお問い合わせください。

各区役所担当課 電話番号

北区役所産業振興課	025-387-1385
江南区役所産業振興課	025-382-4821
秋葉区役所産業振興課	0250-25-5688
南区役所産業振興課	025-372-6525
西区役所農政商工課	025-264-7610
西蒲区役所産業観光課	0256-72-8431



目次

はじめに	01
令和2年度 改正のポイント	02
活動事例地区位置図	04
北 区 <small>ながうらおかがた ち いきこういききょうてい</small> 長浦岡方地域広域協定	06
東 区 <small>おおがた ち くのうち みず かんきょう ほ ぜんかん り こういききょうてい</small> 大形地区農地・水・環境保全管理広域協定	08
秋葉区 <small>にい つ ごうこういききょうてい</small> 新津郷広域協定	10
南 区 <small>しょう ぜ ち くのうち しげん ほ ぜんかいこういききょうてい</small> 庄瀬地区農地・資源保全会広域協定	12
西 区 <small>かめが い</small> 亀貝みらい	14
西蒲区 <small>つくも だ のうち ほ ぜんかい</small> 津雲田農地保全会	16
活動組織一覧	18
活動組織区域図	28

はじめに

コシヒカリなどの米をはじめ、さまざまな野菜、果樹、花きなど全国に誇れる魅力的な農産物が生産され、市町村として日本一の水田面積を誇る全国有数の大農業都市新潟市。この新潟市において、農業農村の持つ、国土保全、水源かん養、自然環境保全、景観形成、文化伝承等の多面的機能は、市民の大切な財産であり、これを維持・発揮させるためには、農業を継続することが大変重要です。

しかしながら、近年、農村地域の高齢化、混住化等の進行に伴う集落機能の低下により、地域の共同活動によって支えられている多面的機能の発揮に支障が生じつつあります。

また、共同活動の困難化に伴い、農用地、水路、農道等の地域資源の保全管理に対する担い手農家の負担の増加も懸念されています。

これらの状況に鑑み、新潟市では、「農業の有する多面的機能の発揮の促進に関する法律」に基づき、農地・水路・農道等の地域資源の適切な保全活動に対して、農業者や地域住民などで構成される活動組織が共同で取り組む地域活動に対する支援を行い、地域住民との共同の活動を通じ、農業生産現場への理解の醸成や農村環境の保全を進めることにより、多面的機能が今後とも適切に維持・発揮されるよう、多面的機能支払交付金事業を進めています。

新潟市内では、多面的機能の発揮促進に向けて118組織がこの事業を実施しています。農地周りの維持管理だけでなく、地域住民との植栽や、広報活動を行いながら、自治会や学校などと連携し地域一体となって、より魅力ある地域づくりに取り組んでいます。

本事例集では、その中から6組織の取組事例についてご紹介します。今後の活動の参考になれば幸いです。

令和2年度 改正のポイント



災害時の交付金融通が可能となります

甚大な自然災害時における対象組織間の交付金融通

対象組織間で既配分の交付金の融通が可能となります。



大雨により農地に堆積した流木等を地域共同で撤去

災害対応に十分な資金がない場合、別の組織から交付金の融通を受けることで、**早期営農再開が可能**となります。

※翌年度以降の交付金の交付の際に、市町村が融通相当額を上限に相殺し、交付することも可能。

活動要件や項目、取組内容の見直し

資源向上活動「多面的機能の増進を図る活動」

取組内容が拡充されます。

① ◆これまで

「57 医療・福祉との連携」

◆これから

「57 やすらぎ・福祉及び教育機能の活用」

「地域資源の有するやすらぎや教育の場としての機能増進を図る活動」も対象となります。

② 「55 防災・減災力の強化」について

「災害時における応急体制の整備」も対象となります。

(例) 災害時の迅速な対応を目的として、防災担当の役員を任命



(例) 小学校と連携したアイガモ農法の体験学習

作業安全対策

実践活動等の際には、**安全な活動に努める**ものとし、研修メニューに「**機械の安全使用に関する研修**」が追加されます。

※全ての対象組織で、活動期間中に1回以上実施する。

(令和元年度までに活動を開始し、令和2年度に変更や再認定を受けない組織も含む)

●共同活動で使用する機械又は使用頻度が高い機械(刈払機など)について、安全使用に関する研修、講習会を開催又はそれに参加する。



役員に女性が参画している場合の加算措置の要件緩和

役員に女性が2名以上参画している場合、毎年度活動に参加する構成員の割合要件が、8割以上から**6割以上**に緩和されます。

「農村協働力の深化に向けた活動」加算措置要件

「多面的機能の更なる増進に向けた活動への支援」を受ける対象組織のうち、次の(a)又は(b)のいずれかに該当する活動を行うこと。

a

- ・構成員のうち、4割以上が非農家 +
- ・構成員の8割以上が参加する実践活動を、毎年度行う

or 令和2年度改正

b

- ・構成員のうち、4割以上が非農家、かつ、**役員に女性を2名以上選任** +
- ・構成員の**6割以上**が参加する実践活動を、毎年度**2種以上**それぞれ**別の日**に行う

農村協働力の深化に向けた活動への支援 400円/10a等

実践活動	参加割合	実施日	判定
水路の泥上げ	6割	4/20	○
植栽等の景観形成活動	6割	6/20	○
水路の泥上げ	6割	4/20	×
農道の草刈り	6割	4/20	×
植栽等の景観形成活動	6割	4/20	○
生物の生息状況把握	6割	6/20	○
水路の泥上げ	6割	4/20	×
水路の泥上げ	6割	6/20	×

⚠ 複数の実践活動でないため×

⚠ 複数の実施日ではないため×



女性も活動に参加しやすい環境・雰囲気づくりに努めます!



持越金についてその額の精査をお願いします

交付金の精算、持越について

使用予定に基づいて**残額の一部又は全部を持ち越し、翌年度以降の活動に使用することが可能**です。持ち越し額については、**十分に精査し**、実施状況報告書にその使用予定を明記してください。

※実施期間終了年度末にあつては、翌年度に再認定を受け活動を継続する場合のみ持ち越しが可能。

(様式第1-8号) 多面的機能支払交付金に係る実施状況報告書 (別添)

支出の部	内容	金額	備考
4	次年度への持越金 (農地維持・資源向上(共同))		(持越金の使用予定(使用時期、使用内容)等を記入)
5	次年度への持越金 (資源向上(農業者会))		(持越金の使用予定(使用時期、使用内容)等を記入)
計			

別紙 持越金の使用予定表 農地維持・資源向上(共同)

次年度への持越金が当該年度の交付金の3割を超え、かつ、100万円以上である場合に作成。精査結果について、実施状況報告書の別添に提出してください。

使用時期	使用内容	使用予定金額	算定残額
		円	
		円	
計		円	

備考欄には、必ず持越金の使用予定を記入。多額な持ち越し(※当該年度交付金の3割を超え、かつ、100万円以上)を行う場合は、「(別紙)持越金の使用予定表」を作成し、提出。



活動事例地区位置図



かめがい
亀貝みらい 14
ページ

おおがたちくのうち みず かんきょう ほ ぜんかんり こういききょうてい
大形地区農地・水・環境保全管理広域協定 08
ページ

ながらおかがたち いきこういききょうてい
長浦岡方地域広域協定 06
ページ

にい つ ごうこういききょうてい
新津郷広域協定 10
ページ

つくもだのうち ほぜんかい
津雲田農地保全会 16
ページ

しょうぜちくのうち しげんほぜんかいこういききょうてい
庄瀬地区農地・資源保全会広域協定 12
ページ

活動組織一覧

18
ページ

北区

自然豊かな農村を魅せる

ながうらおかがたちいきこういききょうてい
長浦岡方地域広域協定

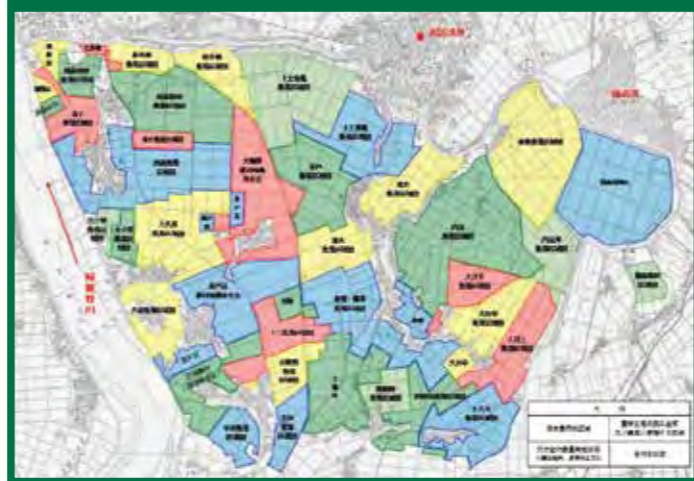
地区の概要

対象となる面積
田：2,644.51ha
畑：67.49ha

農業用施設
水路：L=683.8km
農道：L=260.9km

参加団体
農家組合、自治会、老人会、子ども会、消防団、土地改良区、その他団体

活動の対象となる区域



農地維持、資源向上 (共同)



植栽で景観に彩を加えます



防草シートで雑草を抑制

↓ 普段はこんな様子の排水路が…



たった数時間でこの状態に！



近年、頻発している豪雨災害…
被害がなくて良かったのですが
いつ何が起ころかわかりません

1人1人が、災害に対する危機意識を持って行動しましょう！

VOICE / 活動組織からの声

今年度は新型コロナウイルス感染症という混乱の中スタートし、「例年どおりの活動ができない」「どのように活動を継続していけばいいのか」など不安な声が多く聞かれました。当広域協定に限らず、皆さまの地域でも様々な悩みや不安があったことと思います。

この制度は、そのほとんどを共同活動で行うことが基本ですが、ただ今回、この感染症を拡大させないためには人との接触を控えることが求められています。これは共同活動の実施においてはかなり難しい条件だと思えます。当広域協定も共同活動の際は、可能な範囲での感染症対策を十分に行うことを徹底してきましたが、活動への参加者は昨年と比べると少なくなっていました。

今後もこのような状況が続いていくことが予想されますが、1日も早くこの感染症が終息し、いつもの日常が戻ってくることを願っています。



今年は天気が良く雑草も元気でした



泥上げ作業も体力勝負です



毎年欠かせない点検作業



マスクと換気で新型コロナウイルス対策

東区

新潟市東区の田園風景、守るのは我々大形！

大形地区農地・水・環境保全管理広域協定

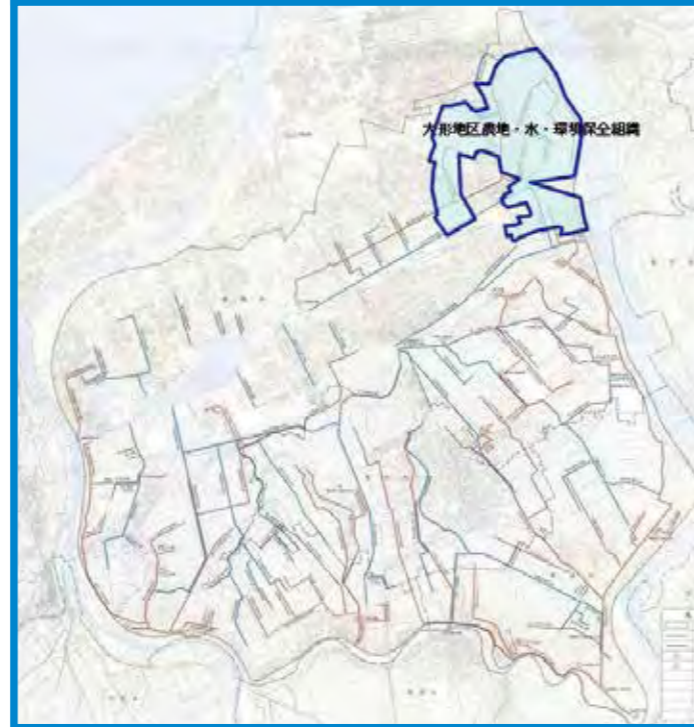
地区の概要

対象となる面積
田：195.26ha
畑：20.87ha

農業用施設
水路：L=76.9km
農道：L=22.1km

参加団体
8活動組織
自治会
亀田郷土地改良区

活動の対象となる区域



農地維持支払



運営委員会



安全講習会



泥上げ



農道補修

資源向上支払（共同）



学校教育との連携（田植え）



学校教育との連携（稲刈り）



ごみ拾い



地域住民との交流

資源向上支払（長寿命化）



排水路改修



排水路改修

活動組織からの声

我々新潟市東区で活動する組織です。

近年、国道、高速など幹線道路の整備が進み、開発による農地の減少が著しく、これらの状況が離農に拍車をかけていました。そして市街地に隣接した農地は縦横に走る道路によって分断され、迂回農道は設置されたものの作業効率が悪い農地が増え、受託が敬遠されるなど「都市型耕作放棄地」の懸念が出るようになりました。

少数農家での保全管理にも限界を感じている中、平成24年、危機感を共有した4集落が多面的事業を活用し、大きい区域での保全活動の共同化を目指して単独から合併し、一つの保全会を立ち上げました。様子見だった周りの集落も活動を見聞きするうちに理解が深まり、3年後には4集落が参加し、合計7集落、対象面積が200haを超え、広域組織となりました。また昨年度は集落内が全て離農し、農家が一户もない外部耕作100%の集落に参加の働きかけを数年にわたり行ってきたことで、土地持ち非農家の理解が進み組織に加入し、現在は8集落で活動しています。

地域には県の絶滅危惧種に指定されている「ミズアオイ」という水草を保全する活動を自治会と共に行っており、そのつながりで清掃活動や地域活動の交流まで行うようになってきました。

担い手農家の増加はなかなか厳しいですが、関係性が途絶えかけていた土地持ち非農家のつながりは太くなったと感じます。今後とも次の世代に繋がる活動を工夫しながら続けていきたいと考えています。

秋葉区

地域で創る農業の未来

に い つ ご う こ う い き き よ う て い
新津郷広域協定

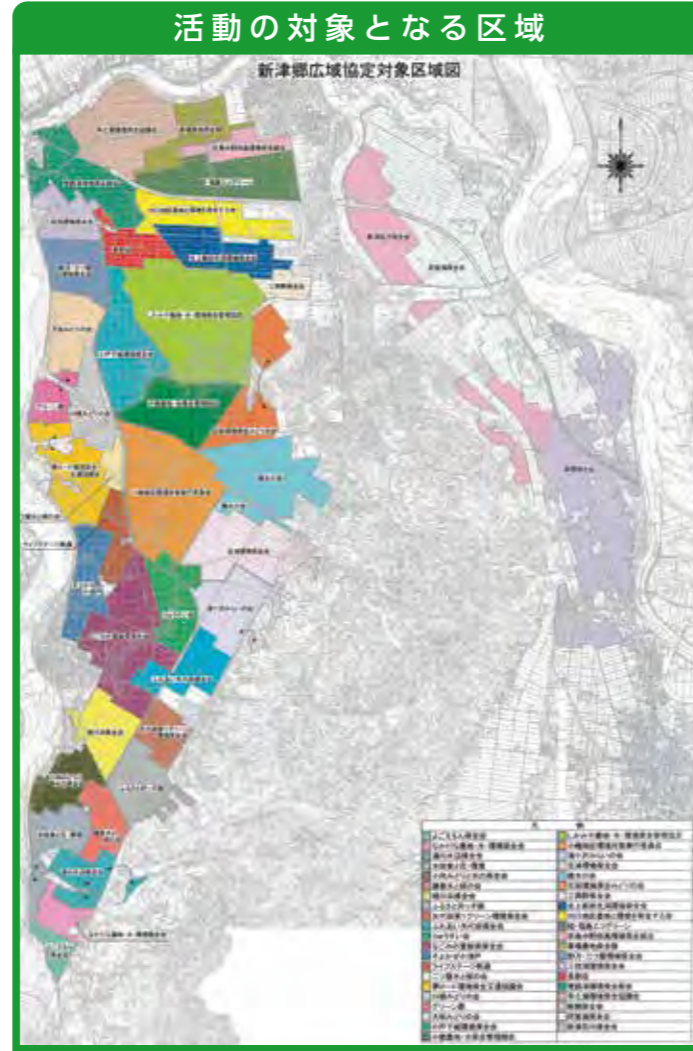
地区の概要

対象となる面積 田：3,530.7ha
 畑：120.35ha

農業用施設 水路：L=970.7km
 農道：L=436.4km

参加団体 41 活動組織
 新津郷土地改良区

※五泉市、田上町分を含む



地域資源の質的向上を図る共同活動・長寿命化活動



広報活動（りゆうすい会）



学校教育との連携（ふるさと沢っ子隊）



施設等の定期的な巡回点検・清掃（三興野保全会）



植栽等の景観形成活動（水田食と花・環境）

施設の保全管理を行う農地維持活動



水路の泥上げ（二ツ屋水と緑の会）



水路の草刈り（新関保全会）



路面の維持（大秋みどりの会）



農業者の検討会の開催（小戸下組環境保全会）



水路の軽微な補修等（矢代田第1グリーン環境保全会）



水路の軽微な補修等（野方・三ツ屋環境保全会）

VOICE / 活動組織からの声

新津郷土地改良区管内全域を新津郷広域協定とし、田上町の組織を含めた41組織と新津郷土地改良区で活動を始めて4年が経過しました。事務処理全般について土地改良区が受託したことで、書類作成等の事務作業の不安が解消され、活動内容について助言や指導を受けることで、安心して活動を進めることが出来るようになりました。

また、連携により、組織の単位を超えた地域一体での活動が可能になり、事業に関する情報交換・情報共有が出来ています。

今後は施設に補修・更新の実施や「施設の長寿命化のための活動」の効率的な活用の更なる推進を図るとともに、各組織間の交流活動を活性化し、今以上に地域一体で農地や農業用施設を守り、地域発展の活動をしていきたいと思っています。

南区

まもろう。つくろう。つながろう。 Save, Make & Connection

しょうぜちくのうち しげんほぜんかいこういききょうてい
庄瀬地区農地・資源保全会広域協定



www.syoze.net

基礎的保全活動と長寿命化のための取り組み



水路設備の点検とメンテナンス



田んぼダムのための排水板を製作



地域住民と行う除草活動



機械が使えない排水溝の手掘り作業



老朽化した排水路の改修工事



ハンマーナイフモアの導入で労力を軽減

VOICE / 活動組織からの声

2014年、庄瀬地区農地・資源保全会広域協定は、22の集落が集まる広域事業として設立しました。
 庄瀬地区は信濃川沿いに位置し、水稻を中心に大豆や果物、花きなど四季に合わせた農産物が豊富に収穫される農業特区です。
 私たちの組織では、それぞれの集落が独自に活動会議を行い自主性を持って取り組んでいます。

老朽化した圃場整備や設備更新を含め、持続可能な農地保全に繋げることが出来ており一定の成果を感じています。

この豊かな農地資源を将来へ繋げるためにも、地域住民の参画など「新しい地域コミュニティ」や「新しい農業スタイル」を創り上げられる事を目標に取り組んでいきたいと考えています。

地区の概要

対象となる面積
 田：689.09ha
 畑：25.12ha

農業用施設
 水路：L=165.0km
 農道：L=59.7km

参加団体
 庄瀬22集落活動保全会
 庄瀬上町・下町自治会
 新潟市立庄瀬小学校
 庄瀬地区地域コミュニティ協議会
 土地改良区 庄瀬事業区
 JA 新潟みらい



地域交流とプロモーション活動



ホームページの開設で取り組みや活動を紹介



農業体験広場「しょうぜつ子ファーム」の開設



地元小学生とのサツマイモ掘り体験



植栽を通じて地域コミュニティとの交流

西区

都市近郊農地の未来のために～不法投棄ゴミ減少も

かめがい 亀貝みらい

地区の概要

対象となる面積
田：47.84ha
畑：5.58ha

農業用施設
水路：L=19.7km
農道：L=9.0km

参加団体
消防団、補導部、
老人会、JA新潟みらい、
西蒲原土地改良区

活動の対象となる区域



亀貝みらい 活動写真



農道法面の除草



防草シート張



除草剤散布



水路の泥上げ



農道の砂利敷



用水路の目地補修



景観形成のため桜並木を植栽



排水路脇に花を植栽



クリーン作戦（春と秋の年2回開催）



田んぼの生き物調査

VOICE! 活動組織 からの声

亀貝地域は都市部に隣接し、農家の居住地に介護施設や若い家族の世帯等が混在している地域です。

このように非農家が多く混住する地域において、農地保全を目的とする「亀貝みらい」の活動は多くの若者を中心に、農道法面の草刈、防草シート張り、除草剤散布等に協力してもらっています。

また、景観形成に桜の植樹や県道の用水路脇に春に花を植えて6月～12月まで道行く人の目を楽しませています。

近年は道路脇に多くの不法投棄ゴミがあり、農家組合、子供たち等と時期を決め、また随時ゴミ拾いを行っています。

花の植栽やクリーン作戦には地域住民も多数参加し、田んぼの生き物調査にも多くの子供たちが参加しています。

これからも地域に根ざした活動を地域住民の皆さんと一緒に行っていききたいと思います。

西蒲区

緑豊かな大地と環境保全の推進

つくもだのうちほぜんかい
津雲田農地保全会

地区の概要

対象となる面積
田：39.83ha
畑：0.21ha

農業用施設
水路：L=19.0km
農道：L=8.4km

参加団体
農家組合、自治会、
婦人会、西蒲原土地改良区



共同活動



国道沿いを中心としたクリーン作戦



農用地沿い・集落内に植栽プランターを設置



法面に植えた芝桜の手入れ



田んぼダム柵の設置作業

農地維持活動



役員会にて年度活動計画等議案を作成 (R2 年度総会では書面議決)



施設の点検・機能診断



機械の安全使用に関する研修を踏まえた草刈り作業



農道の砂利敷均し作業



生き物スロープの作成・設置



「カエルさん登って」と願う子ども達(写真はR1年度の様子)

活動組織からの声

当地区は新潟市の南に位置し、農地を国道116号線が南北に走り燕市と境界を接する21戸(うち農家は6戸)の小さな集落です。交付金を活用して、老朽化した排水路・暗渠立管等の補修、農道の砂利敷、用排水敷地の除草などを中心に事業を進めています。

共同活動では国道沿いのポイ捨てが目立つ所で年2回のクリーン作戦を実施するほか、芝桜やプランター花苗を植栽し環境保全に努めています。また、排水が悪く小雨でも溢れそうになる排水路沿いの耕地に田んぼダム柵を設置して水害に備えたり、コンクリート製水路に落ちたカエル等小動物を守るために生き物スロープを設置したりする活動も行っています。いずれも小規模ではありますが継続的に取り組んできました。

これら様々な活動を通し、以前にも増して地域住民と農家の交流機会が増え、地域の活性化に繋がっていると感じます。今後も可能な限り本活動を継続していきたいと思っております。

活動組織一覧

令和3年1月31日現在

区名	No.	地区名	活動組織名	認定農用地面積		
				面積計	(田)	(畑)
北区	北1	葛塚	葛塚農村環境保全管理広域協定	479.17	462.40	16.77
	北2	木崎、濁川	木崎濁川環境保全管理広域協定	933.75	912.78	20.97
	北3	長浦、岡方	長浦岡方地域広域協定 06ページ	2,712.00	2,644.51	67.49
計	3地区			4,124.92	4,019.69	105.23
東区	東1	大形	大形地区農地・水・環境保全管理広域協定 08ページ	259.11	216.61	42.50
	東2	石山	石山農地を守る会	9.19	8.37	0.82
	東3	竹尾	竹尾エコフラワー	13.84	8.10	5.74
	東4	木戸	上木戸農用地保全会	14.55	11.19	3.36
計	4地区			296.69	244.27	52.42
中央区	中1	山二ツ	山二ツ環境保全会	48.43	46.12	2.31
計	1地区			48.43	46.12	2.31
江南区	江1	大江山	大江山地区農地・水環境保全管理協定	695.24	595.38	99.86
	江2	曾野木	その木地区農地・水・環境保全管理協定	600.30	540.53	59.77
	江3	両川	両川地区農地・水・環境保全管理協定	548.24	484.66	63.58
	江4	横越	横越農地・水・環境保全管理協定	874.61	776.46	98.15
	江5	亀田	亀田地区農地・水環境保全管理協定	707.12	621.69	85.43
計	5地区			3,425.51	3,018.72	406.79
秋葉区	秋1	新津	新津郷広域協定（新潟市分のみ） 10ページ	3,639.85	3,466.71	173.14
計	1地区			3,639.85	3,466.71	173.14
南区	南1	小林	小林みどり会広域協定	719.37	686.31	33.06
	南2	鷺巻	鷺巻地区保全会広域協定	637.42	529.04	108.38
	南3	根岸	根岸地区保全会広域協定	666.27	607.43	58.84
	南4	茨曾根	茨曾根保全会広域協定	490.94	377.95	112.99
	南5	三ヶ字	三ヶ字地区保全会	78.94	71.16	7.78
	南6	西白根	環境プロジェクト西白根広域協定	231.50	213.73	17.77
	南7	味方	水と緑を守る会広域協定	456.24	431.65	24.59

農地維持支払 【地域資源の基礎的保全活動】			資源向上支払 【地域資源の質的向上を図る共同活動】			資源向上支払 【施設の長寿命化のための活動】		
交付金算定の対象農用地面積			交付金算定の対象農用地面積			交付金算定の対象農用地面積		
面積計	(田)	(畑)	面積計	(田)	(畑)	面積計	(田)	(畑)
475.58	460.02	15.56	475.58	460.02	15.56	475.58	460.02	15.56
933.75	912.78	20.97	698.14	682.73	15.41	698.14	682.73	15.41
2,712.00	2,644.51	67.49	2,712.00	2,644.51	67.49	2,712.00	2,644.51	67.49
4,121.33	4,017.31	104.02	3,885.72	3,787.26	98.46	3,885.72	3,787.26	98.46
216.13	195.26	20.87	216.13	195.26	20.87	216.13	195.26	20.87
5.71	5.71	0.00	5.71	5.71	0.00	—	—	—
11.83	7.22	4.61	11.83	7.22	4.61	—	—	—
10.39	10.33	0.06	10.39	10.33	0.06	—	—	—
244.06	218.52	25.54	244.06	218.52	25.54	216.13	195.26	20.87
44.38	43.30	1.08	44.38	43.30	1.08	—	—	—
44.38	43.30	1.08	44.38	43.30	1.08	—	—	—
646.34	584.38	61.96	646.34	584.38	61.96	646.34	584.38	61.96
523.21	491.64	31.57	523.21	491.64	31.57	523.21	491.64	31.57
519.81	470.02	49.79	519.81	470.02	49.79	519.81	470.02	49.79
832.91	765.54	67.37	832.91	765.54	67.37	832.91	765.54	67.37
658.90	599.37	59.53	658.90	599.37	59.53	658.90	599.37	59.53
3,181.17	2,910.95	270.22	3,181.17	2,910.95	270.22	3,181.17	2,910.95	270.22
3,454.60	3,340.10	114.50	3,454.60	3,340.10	114.50	2,854.93	2,753.83	101.10
3,454.60	3,340.10	114.50	3,454.60	3,340.10	114.50	2,854.93	2,753.83	101.10
675.66	665.58	10.08	675.66	665.58	10.08	675.66	665.58	10.08
597.50	528.22	69.28	597.50	528.22	69.28	597.50	528.22	69.28
593.68	561.20	32.48	593.68	561.20	32.48	593.68	561.20	32.48
456.48	354.13	102.35	456.48	354.13	102.35	456.48	354.13	102.35
65.52	64.95	0.57	65.52	64.95	0.57	—	—	—
214.17	210.70	3.47	214.17	210.70	3.47	214.17	210.70	3.47
428.04	423.28	4.76	428.04	423.28	4.76	428.04	423.28	4.76

活動組織一覧

令和3年1月31日現在

区名	No.	地区名	活動組織名	認定農用地面積		
				面積計	(田)	(畑)
南区	南8	七穂	シャイン七穂広域協定	336.62	315.79	20.83
	南9	月潟	月潟地域環境保全広域協定	668.79	608.25	60.54
	南10	庄瀬	庄瀬地区農地・資源保全会広域協定 12 ページ	764.26	707.50	56.76
	南11	臼井	臼井地区みどりの会広域協定	453.20	412.28	40.92
	南12	大郷	大郷地区保全会広域協定	275.43	198.57	76.86
	南13	館	館保全会	15.15	10.39	4.76
	計	13地区			5,794.13	5,170.05
西区	西1	小新	小新地区保全会	85.60	71.64	13.96
	西2	亀貝	亀貝みらい 14 ページ	55.35	48.22	7.13
	西3	新通	ふるさと新通	164.42	148.51	15.91
	西4	赤塚	ラコテあかつか農地・水・環境保全管理協定	229.78	210.86	18.92
	西5	大友・笠木	笠友広域協定	222.62	213.85	8.77
	西6	板井	板井地区保全向上会農地・水・環境保全管理協定	258.90	234.03	24.87
	西7	木場	木場地区農地・水・環境保全管理協定	444.43	421.30	23.13
	西8	黒鳥	黒鳥地区農地・水・環境保全管理協定	307.19	291.22	15.97
	西9	北場	グリーン北場	65.51	65.24	0.27
	西10	金巻	金巻地区	72.83	56.10	16.73
	西11	小平方	小平方地区保全会	76.26	69.41	6.85
	西12	木山	木山地区保全会	136.46	111.24	25.22
	西13	寺地	寺地農家組合地域資源保全会	10.72	10.18	0.54
	西14	立仏	立仏農家組合地域資源保全会	19.22	9.95	9.27
	西15	新田・高山	新田資源向上協力会	84.48	83.23	1.25
	西16	中野小屋	中野小屋地区広域協定	628.95	598.57	30.38
	西17	内野	内野農地水資源向上協力会	77.74	69.50	8.24
	西18	槇尾	槇尾農家組合	46.44	45.49	0.95
	西19	四ツ郷屋	四ツ郷屋地域資源保全会	74.36	0.00	74.36

農地維持支払 【地域資源の基礎的保全活動】			資源向上支払 【地域資源の質的向上を図る共同活動】			資源向上支払 【施設の長寿命化のための活動】		
交付金算定の対象農用地面積			交付金算定の対象農用地面積			交付金算定の対象農用地面積		
面積計	(田)	(畑)	面積計	(田)	(畑)	面積計	(田)	(畑)
320.42	306.86	13.56	320.42	306.86	13.56	320.42	306.86	13.56
668.79	608.25	60.54	668.79	608.25	60.54	668.79	608.25	60.54
714.21	689.09	25.12	714.21	689.09	25.12	714.21	689.09	25.12
402.27	399.04	3.23	402.27	399.04	3.23	402.27	399.04	3.23
258.67	194.75	63.92	258.67	194.75	63.92	258.67	194.75	63.92
15.15	10.39	4.76	15.15	10.39	4.76	—	—	—
5,410.56	5,016.44	394.12	5,410.56	5,016.44	394.12	5,329.89	4,941.10	388.79
79.88	69.35	10.53	79.88	69.35	10.53	79.88	69.35	10.53
53.42	47.84	5.58	53.42	47.84	5.58	53.42	47.84	5.58
154.42	147.01	7.41	154.42	147.01	7.41	154.42	147.01	7.41
227.42	209.65	17.77	227.42	209.65	17.77	185.34	172.54	12.80
214.60	208.02	6.58	214.60	208.02	6.58	214.60	208.02	6.58
257.41	232.89	24.52	257.41	232.89	24.52	257.41	232.89	24.52
432.12	416.58	15.54	432.12	416.58	15.54	432.12	416.58	15.54
303.47	288.00	15.47	303.47	288.00	15.47	303.47	288.00	15.47
65.51	65.24	0.27	65.51	65.24	0.27	65.51	65.24	0.27
69.68	54.09	15.59	69.68	54.09	15.59	69.68	54.09	15.59
76.12	69.33	6.79	76.12	69.33	6.79	76.12	69.33	6.79
131.53	110.88	20.65	131.53	110.88	20.65	131.53	110.88	20.65
10.72	10.18	0.54	—	—	—	—	—	—
19.22	9.95	9.27	—	—	—	—	—	—
84.48	83.23	1.25	84.48	83.23	1.25	84.48	83.23	1.25
608.54	590.35	18.19	608.54	590.35	18.19	608.54	590.35	18.19
77.74	69.50	8.24	77.74	69.50	8.24	77.74	69.50	8.24
46.44	45.49	0.95	—	—	—	—	—	—
74.36	0.00	74.36	74.36	0.00	74.36	74.36	0.00	74.36

活動組織一覧

令和3年1月31日現在

区名	No.	地区名	活動組織名	認定農用地面積		
				面積計	(田)	(畑)
西区	西 20	中権寺	中権寺農地保存会	76.66	68.35	8.31
計	20 地区			3,137.92	2,826.89	311.03
西蒲区	蒲 1	夏井	夏井はざ並木保全隊	121.98	113.74	8.24
	蒲 2	岩室	サウス7岩室広域協定	271.93	253.07	18.86
	蒲 3	富岡	富岡美化を進める会	23.51	22.99	0.52
	蒲 4	原	グリーンネット原	54.36	51.51	2.85
	蒲 5	和納	和納地区農地・水・環境保全管理協定	202.67	195.12	7.55
	蒲 6	巻西部	巻西部工区	106.84	105.26	1.58
	蒲 7	中郷屋	中郷屋地区	43.00	40.11	2.89
	蒲 8	東汰上	東汰上地区	42.26	41.79	0.47
	蒲 9	渦頭	彩り・実採り 渦頭協議会	46.38	44.61	1.77
	蒲 10	桜林・並岡	桜林・並岡地区広域協定	205.68	197.89	7.79
	蒲 11	栄町	栄町地区	81.54	79.14	2.40
	蒲 12	馬堀	馬堀保全向上地域広域協定	212.32	198.99	13.33
	蒲 13	柿島	柿島集落	27.36	26.64	0.72
	蒲 14	山島	山島地区	36.49	36.22	0.27
	蒲 15	漆山	漆山地区	160.79	153.22	7.57
	蒲 16	巻東町	巻東町環境保全の会	81.61	78.61	3.00
	蒲 17	竹野町、前田	竹野町むらづくり協議会	190.43	121.73	68.70
	蒲 18	仁箇	仁箇むらづくり協議会	125.49	81.59	43.90
	蒲 19	稲島	稲島環境保全隊	86.89	48.64	38.25
	蒲 20	鷺ノ木	鷺ノ木イーグルス	114.33	113.93	0.40
	蒲 21	安尻	安尻アルカデア	49.50	48.03	1.47
	蒲 22	鎧郷	鎧郷地域広域協定	552.70	526.53	26.17
	蒲 23	押付	押付環境美化組合	111.62	103.68	7.94
	蒲 24	松崎	松崎地区	31.81	31.06	0.75

農地維持支払 【地域資源の基礎的保全活動】			資源向上支払 【地域資源の質的向上を図る共同活動】			資源向上支払 【施設の長寿命化のための活動】		
交付金算定の対象農用地面積			交付金算定の対象農用地面積			交付金算定の対象農用地面積		
面積計	(田)	(畑)	面積計	(田)	(畑)	面積計	(田)	(畑)
75.96	67.72	8.24	75.96	67.72	8.24	75.96	67.72	8.24
3,063.04	2,795.30	267.74	2,986.66	2,729.68	256.98	2,944.58	2,692.57	252.01
119.66	113.65	6.01	119.66	113.65	6.01	119.66	113.65	6.01
259.97	246.64	13.33	259.97	246.64	13.33	259.97	246.64	13.33
23.34	22.97	0.37	23.34	22.97	0.37	-	-	-
48.49	47.53	0.96	48.49	47.53	0.96	-	-	-
177.76	175.65	2.11	177.76	175.65	2.11	177.76	175.65	2.11
98.87	98.87	0.00	98.87	98.87	0.00	98.87	98.87	0.00
41.92	39.59	2.33	41.92	39.59	2.33	41.92	39.59	2.33
40.64	40.39	0.25	40.64	40.39	0.25	40.64	40.39	0.25
40.09	39.69	0.40	40.09	39.69	0.40	-	-	-
201.12	196.53	4.59	201.12	196.53	4.59	201.12	196.53	4.59
80.02	78.65	1.37	80.02	78.65	1.37	80.02	78.65	1.37
186.35	185.98	0.37	186.35	185.98	0.37	5.03	4.92	0.11
26.98	26.31	0.67	26.98	26.31	0.67	-	-	-
34.46	34.38	0.08	-	-	-	-	-	-
121.05	120.57	0.48	121.05	120.57	0.48	-	-	-
75.49	75.22	0.27	75.49	75.22	0.27	-	-	-
188.39	119.79	68.60	188.39	119.79	68.60	188.39	119.79	68.60
121.73	77.87	43.86	121.73	77.87	43.86	121.73	77.87	43.86
80.31	45.38	34.93	80.31	45.38	34.93	80.31	45.38	34.93
107.82	107.44	0.38	107.82	107.44	0.38	-	-	-
47.07	46.56	0.51	47.07	46.56	0.51	-	-	-
534.07	518.48	15.59	534.07	518.48	15.59	534.07	518.48	15.59
101.54	96.58	4.96	101.54	96.58	4.96	-	-	-
30.98	30.82	0.16	30.98	30.82	0.16	30.98	30.82	0.16

活動組織一覧

令和3年1月31日現在

区名	No.	地区名	活動組織名	認定農用地面積		
				面積計	(田)	(畑)
西蒲区	蒲 25	曾根六分	曾根六分	112.31	109.22	3.09
	蒲 26	見帯	見帯農地水協議会	97.68	93.09	4.59
	蒲 27	善光寺	善光寺環境保全会	61.68	58.12	3.56
	蒲 28	桑山	桑山地域保全向上協議会	53.01	50.45	2.56
	蒲 29	升潟	升潟広域協定	438.61	422.10	16.51
	蒲 30	貝柄・田潟	フレッシュ貝柄・田潟広域協定	253.92	247.12	6.80
	蒲 31	井随・島方	潟東けやきの会広域協定	343.20	331.20	12.00
	蒲 32	三方・横戸・ 卯八郎受・遠藤	潟東西部地区広域協定	482.79	468.42	14.37
	蒲 33	五之上	新潟市五之上地域農地・水・環境保全管理協定	244.30	239.61	4.69
	蒲 34	大原	大原グリーンネットワーク	120.13	117.74	2.39
	蒲 35	番屋	番屋みどりの会	59.15	57.50	1.65
	蒲 36	茨島	いばらじま環境保全隊	114.59	112.46	2.13
	蒲 37	称名	称名緑友会	45.96	44.39	1.57
	蒲 38	今井	今井みどりの会	129.96	127.64	2.32
	蒲 39	国見	エコ923	71.92	69.11	2.81
	蒲 40	大曾根	グリーンおおぞね	43.73	42.40	1.33
	蒲 41	潟浦新	潟浦新緑水会	73.90	58.09	15.81
	蒲 42	長場	長場地区	42.61	37.00	5.61
	蒲 43	高野宮	高野宮地区	115.03	97.63	17.40
	蒲 44	六分	六分大地の会	15.98	14.16	1.82
	蒲 45	東門田	門田みどりの会	24.80	22.60	2.20
	蒲 46	共立	共立地区	78.18	75.90	2.28
	蒲 47	打越	打越地域環境保全協議会広域協定	218.45	209.05	9.40
	蒲 48	道上	道上地区	154.62	147.47	7.15
	蒲 49	福島	福島地区	109.78	105.53	4.25
蒲 50	河間	第一工区ひまわり会	153.86	147.90	5.96	

農地維持支払 【地域資源の基礎的保全活動】			資源向上支払 【地域資源の質的向上を図る共同活動】			資源向上支払 【施設の長寿命化のための活動】		
交付金算定の対象農用地面積			交付金算定の対象農用地面積			交付金算定の対象農用地面積		
面積計	(田)	(畑)	面積計	(田)	(畑)	面積計	(田)	(畑)
110.00	108.25	1.75	110.00	108.25	1.75	110.00	108.25	1.75
88.68	87.21	1.47	88.68	87.21	1.47	88.68	87.21	1.47
59.74	57.42	2.32	59.74	57.42	2.32	59.74	57.42	2.32
48.76	47.03	1.73	48.76	47.03	1.73	-	-	-
423.68	414.95	8.73	423.68	414.95	8.73	423.68	414.95	8.73
245.49	242.76	2.73	245.49	242.76	2.73	245.49	242.76	2.73
330.43	324.27	6.16	330.43	324.27	6.16	330.43	324.27	6.16
465.40	459.95	5.45	465.40	459.95	5.45	465.40	459.95	5.45
235.50	233.01	2.49	235.50	233.01	2.49	-	-	-
115.35	114.40	0.95	115.35	114.40	0.95	-	-	-
57.47	56.87	0.60	57.47	56.87	0.60	-	-	-
111.41	110.41	1.00	111.41	110.41	1.00	-	-	-
42.01	41.38	0.63	42.01	41.38	0.63	42.01	41.38	0.63
126.38	125.59	0.79	126.38	125.59	0.79	-	-	-
67.36	66.31	1.05	67.36	66.31	1.05	67.36	66.31	1.05
40.01	39.69	0.32	40.01	39.69	0.32	-	-	-
66.86	54.10	12.76	66.86	54.10	12.76	66.86	54.10	12.76
35.21	34.85	0.36	35.21	34.85	0.36	-	-	-
92.35	85.16	7.19	92.35	85.16	7.19	-	-	-
13.15	12.22	0.93	13.15	12.22	0.93	13.15	12.22	0.93
23.63	21.92	1.71	-	-	-	-	-	-
64.99	64.28	0.71	64.99	64.28	0.71	-	-	-
190.70	189.65	1.05	190.70	189.65	1.05	-	-	-
138.65	136.24	2.41	138.65	136.24	2.41	-	-	-
105.77	103.51	2.26	105.77	103.51	2.26	-	-	-
141.65	140.22	1.43	141.65	140.22	1.43	-	-	-

活動組織一覧

令和3年1月31日現在

区名	No.	地区名	活動組織名	認定農用地面積		
				面積計	(田)	(畑)
西蒲区	蒲 51	姥島	姥島地区	32.87	31.44	1.43
	蒲 52	羽黒	羽黒地区活動組織	87.78	83.16	4.62
	蒲 53	真木	真木地区	87.94	81.81	6.13
	蒲 54	旗屋	旗屋水と緑	60.50	57.41	3.09
	蒲 55	津雲田	津雲田農地保全会	45.68	44.89	0.79
	蒲 56	伏部	伏部農地保全組合	13.23	12.82	0.41
	蒲 57	高畑	高畑風土保全会	98.64	93.66	4.98
	蒲 58	石瀬	石瀬地域資源保全会	38.53	38.23	0.30
	蒲 59	横曾根	横曾根資源保全会	32.08	30.67	1.41
	蒲 60	曾根	新川環境保全会	37.70	34.98	2.72
	蒲 61	羽田	羽田地区保全会	17.67	16.79	0.88
	蒲 62	河井	河井保全会	108.19	104.28	3.91
	蒲 63	福井	福井峰岡平沢地域資源保全会	52.25	51.99	0.26
	蒲 64	巻甲	巻甲部維持組織	150.03	149.46	0.57
	蒲 65	布目	布目資源保全会	18.92	17.31	1.61
	蒲 66	松山	松山環境保全協力隊	47.18	33.17	14.01
	蒲 67	下木島	下木島農村保全会	27.33	25.64	1.69
	蒲 68	松野尾	松野尾環境保全会広域協定	262.12	142.67	119.45
	蒲 69	油島	油島多面的機能協議会	43.66	42.29	1.37
	蒲 70	新谷	新谷地区保全隊	39.80	38.65	1.15
	蒲 71	赤縮	赤縮地域保全会	69.11	68.15	0.96
計	71 地区		8,012.85	7,419.47	593.38	
総計	118 地区		28,480.30	26,211.92	2,268.38	

農地維持支払 【地域資源の基礎的保全活動】			資源向上支払 【地域資源の質的向上を図る共同活動】			資源向上支払 【施設の長寿命化のための活動】		
交付金算定の対象農用地面積			交付金算定の対象農用地面積			交付金算定の対象農用地面積		
面積計	(田)	(畑)	面積計	(田)	(畑)	面積計	(田)	(畑)
30.89	30.40	0.49	30.89	30.40	0.49	—	—	—
78.88	78.33	0.55	78.88	78.33	0.55	—	—	—
83.13	81.07	2.06	83.13	81.07	2.06	—	—	—
53.43	52.96	0.47	53.43	52.96	0.47	53.43	52.96	0.47
40.04	39.83	0.21	40.04	39.83	0.21	—	—	—
9.63	9.59	0.04	—	—	—	—	—	—
96.12	93.60	2.52	96.12	93.60	2.52	96.12	93.60	2.52
38.22	37.93	0.29	38.22	37.93	0.29	38.22	37.93	0.29
30.07	29.72	0.35	30.07	29.72	0.35	—	—	—
37.11	34.70	2.41	37.11	34.70	2.41	—	—	—
16.61	15.98	0.63	16.61	15.98	0.63	—	—	—
98.96	98.54	0.42	98.96	98.54	0.42	2.55	2.41	0.14
44.72	44.68	0.04	44.72	44.68	0.04	—	—	—
145.78	145.57	0.21	—	—	—	—	—	—
18.92	17.31	1.61	18.92	17.31	1.61	—	—	—
45.55	31.65	13.90	45.55	31.65	13.90	—	—	—
24.39	24.07	0.32	24.39	24.07	0.32	—	—	—
242.95	140.37	102.58	242.95	140.37	102.58	242.95	140.37	102.58
42.31	41.49	0.82	42.31	41.49	0.82	—	—	—
38.92	38.45	0.47	38.92	38.45	0.47	—	—	—
57.13	57.04	0.09	—	—	—	—	—	—
7,502.51	7,100.47	402.04	7,231.88	6,831.97	399.91	4,326.54	3,983.32	343.22
27,021.65	25,442.39	1,579.26	26,439.03	24,878.22	1,560.81	22,738.96	21,264.29	1,474.67

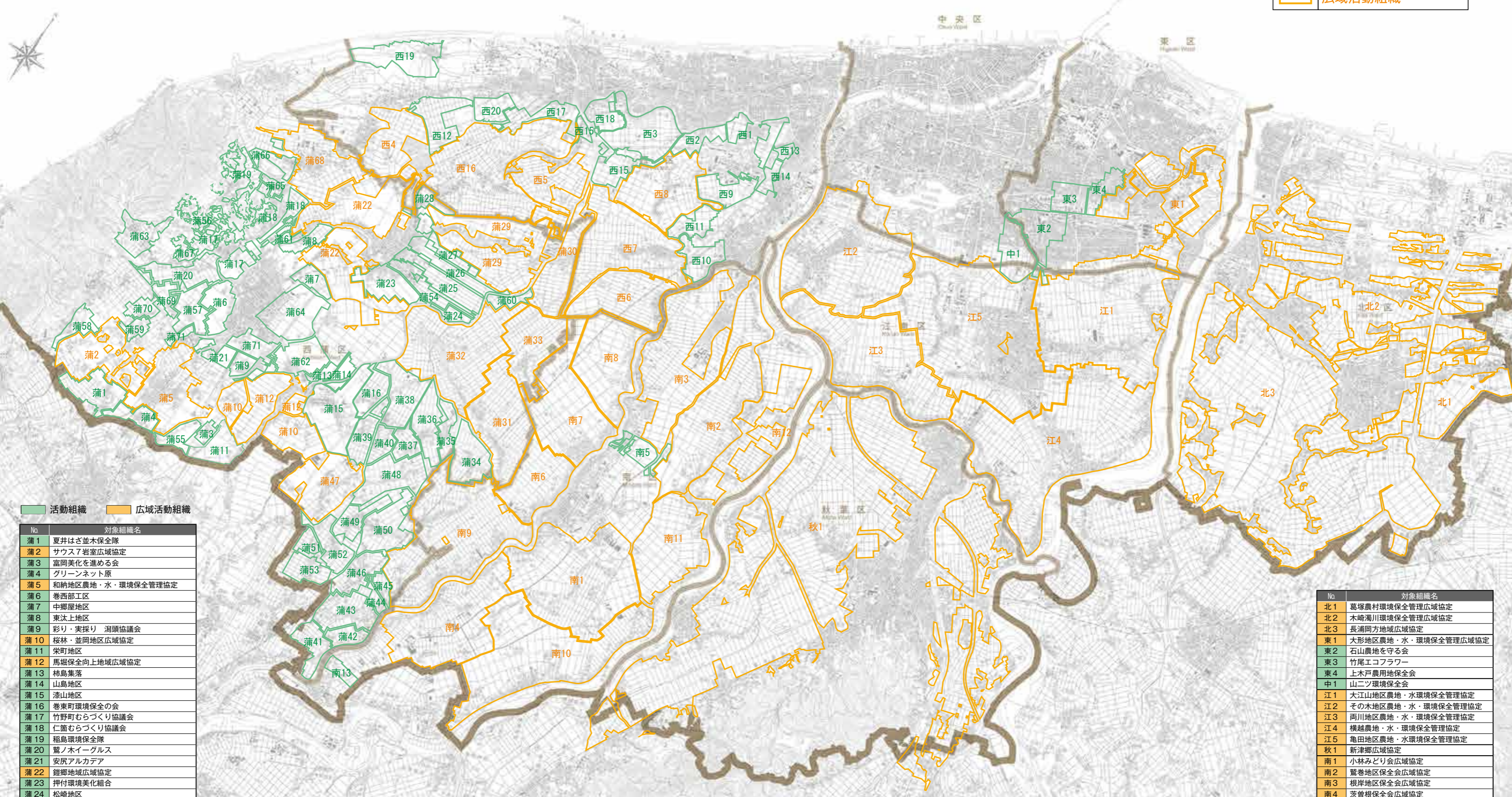
おわりに

本事例集の発行にあたり、ご協力くださった皆様に厚く御礼申し上げます。将来にわたり、世代を超えて、現存する豊かな農業農村の多面的機能を受け継ぐために、今後ともお力をお貸しいたぎますよう、皆様のご理解とご協力をお願いいたします。

活動組織区域図

凡例

	活動組織
	広域活動組織



活動組織 広域活動組織

No.	対象組織名
蒲1	夏井はざ並木保全隊
蒲2	サウス7岩室広域協定
蒲3	富岡美化を進める会
蒲4	グリーンネット原
蒲5	和納地区農地・水・環境保全管理協定
蒲6	巻西部工区
蒲7	中郷屋地区
蒲8	東汰上地区
蒲9	彩り・実採り 潟頭協議会
蒲10	桜林・並岡地区広域協定
蒲11	栄町地区
蒲12	馬堀保全向上地域広域協定
蒲13	柿島集落
蒲14	山島地区
蒲15	漆山地区
蒲16	巻東町環境保全の会
蒲17	竹野町むらづくり協議会
蒲18	仁箇むらづくり協議会
蒲19	稲島環境保全隊
蒲20	鷺ノホイーグス
蒲21	安尻アルカデア
蒲22	鈴鹿地域広域協定
蒲23	押付環境美化組合
蒲24	松崎地区
蒲25	曾根六分
蒲26	見帯農地水協議会
蒲27	香光寺環境保全会
蒲28	桑山地域保全向上協議会
蒲29	升瀧広域協定
蒲30	フレッシュ貝柄・田沼広域協定
蒲31	潟東けやきの会広域協定
蒲32	潟東西部地区広域協定
蒲33	新潟市五之上地域農地・水・環境保全管理協定
蒲34	大原グリーンネットワーク
蒲35	番屋みどりの会

No.	対象組織名	No.	対象組織名
蒲36	いばらじま環境保全隊	蒲45	門田みどりの会
蒲37	称名緑友会	蒲46	共立地区
蒲38	今井みどりの会	蒲47	打越地域環境保全協議会広域協定
蒲39	エコ923	蒲48	道上地区
蒲40	グリーンおおぞね	蒲49	福島地区
蒲41	潟浦新緑水会	蒲50	第一工区ひまわり会
蒲42	長場地区	蒲51	姥島地区
蒲43	高野宮地区	蒲52	羽黒地区活動組織
蒲44	六分大地の会	蒲53	真木地区

No.	対象組織名	No.	対象組織名	No.	対象組織名
蒲63	福井峰岡平沢地域資源保全会	西12	木山地区保全会	西3	ふるさと新通
蒲64	巻甲部維持組織	西13	寺地農家組合地域資源保全会	西4	ラコテあかつか農地・水・環境保全管理協定
蒲65	布目資源保全会	西14	立仏農家組合地域資源保全会	西5	笠友広域協定
蒲66	松山環境保全協力隊	西15	新田資源向上協力会	西6	板井地区保全向上会農地・水・環境保全管理協定
蒲67	下木島農村保全会	西16	中野小屋地区広域協定	西7	木場地区農地・水・環境保全管理協定
蒲68	松野尾環境保全会広域協定	西17	内野農地水資源向上協力会	西8	黒鳥地区農地・水・環境保全管理協定
蒲69	油島多面的機能協議会	西18	横尾農家組合	西9	グリーン北場
蒲70	新谷地区保全隊	西19	四ツ郷屋地域資源保全会	西10	金巻地区
蒲71	赤鑑地域保全会	西20	中権寺農地保存会	西11	小平方地区保全会
				西2	龍保全会
				西1	小新地区保全会
				西2	龍見みらい

No.	対象組織名
北1	葛塚農村環境保全管理広域協定
北2	木崎瀧川環境保全管理広域協定
北3	長浦岡方地域広域協定
東1	大形地区農地・水・環境保全管理広域協定
東2	石山農地を守る会
東3	竹尾エコフラワー
東4	上木戸農用地保全会
中1	山二ツ環境保全会
江1	大江山地区農地・水環境保全管理協定
江2	その木地区農地・水・環境保全管理協定
江3	両川地区農地・水・環境保全管理協定
江4	横越農地・水・環境保全管理協定
江5	亀田地区農地・水環境保全管理協定
秋1	新津郷広域協定
南1	小林みどり会広域協定
南2	鷺巻地区保全会広域協定
南3	根岸地区保全会広域協定
南4	茨曾根保全会広域協定
南5	三ヶ字地区保全会
南6	環境プロジェクト西白根広域協定
南7	水と緑を守る会広域協定
南8	シャイン七穂広域協定
南9	月瀧地域環境保全広域協定
南10	庄瀬地区農地・資源保全会広域協定
南11	白井地区みどりの会広域協定
南12	大郷地区保全会広域協定
南13	龍保全会
西1	小新地区保全会
西2	龍見みらい