

平成26年度

曾野木住宅なでしこ棟給水設備改修工事

発注図

図 面 リ ス ト					
図面番号	図 面 名 称	縮 尺	図面番号	図 面 名 称	縮 尺
MC-01	衛生設備工事仕様書(1)	————	MC-06	1階平面図	1/150
MC-02	衛生設備工事仕様書(2)	————	MC-07	2~R階平面図	1/150
MC-03	案内図・全体配置図	1/1000	MC-08	1階住戸内平面詳細図(改修後・改修前)	1/50
MC-04	配置図	1/100	MC-09	2~5階住戸内平面詳細図(改修後・改修前)	1/50
MC-05	改修前・改修後配管系統図	————	MC-10	住戸内配管詳細図(改修後)	————
			MC-11	改修前・改修後PS内詳細参考図	1/30

新潟市建築部公共建築第1課

衛生設備工事仕様書

Table with 4 columns: Chapter (章), Item (項目), Particulars (特記事項), and Basis (根拠頁). Contains general construction specifications and references to standards.

Table with 4 columns: Chapter (章), Item (項目), Particulars (特記事項), and Basis (根拠頁). Contains specifications for electrical safety and equipment.

Table with 4 columns: Chapter (章), Item (項目), Particulars (特記事項), and Basis (根拠頁). Contains specifications for piping, insulation, and equipment installation.

Table with 4 columns: Chapter (章), Item (項目), Particulars (特記事項), and Basis (根拠頁). Contains specifications for equipment and seismic safety.

Table with 4 columns: Chapter (章), Item (項目), Particulars (特記事項), and Basis (根拠頁). Contains specifications for control panels and other equipment.

Table with 4 columns: Chapter (章), Item (項目), Particulars (特記事項), and Basis (根拠頁). Contains specifications for general construction, including materials and labor.

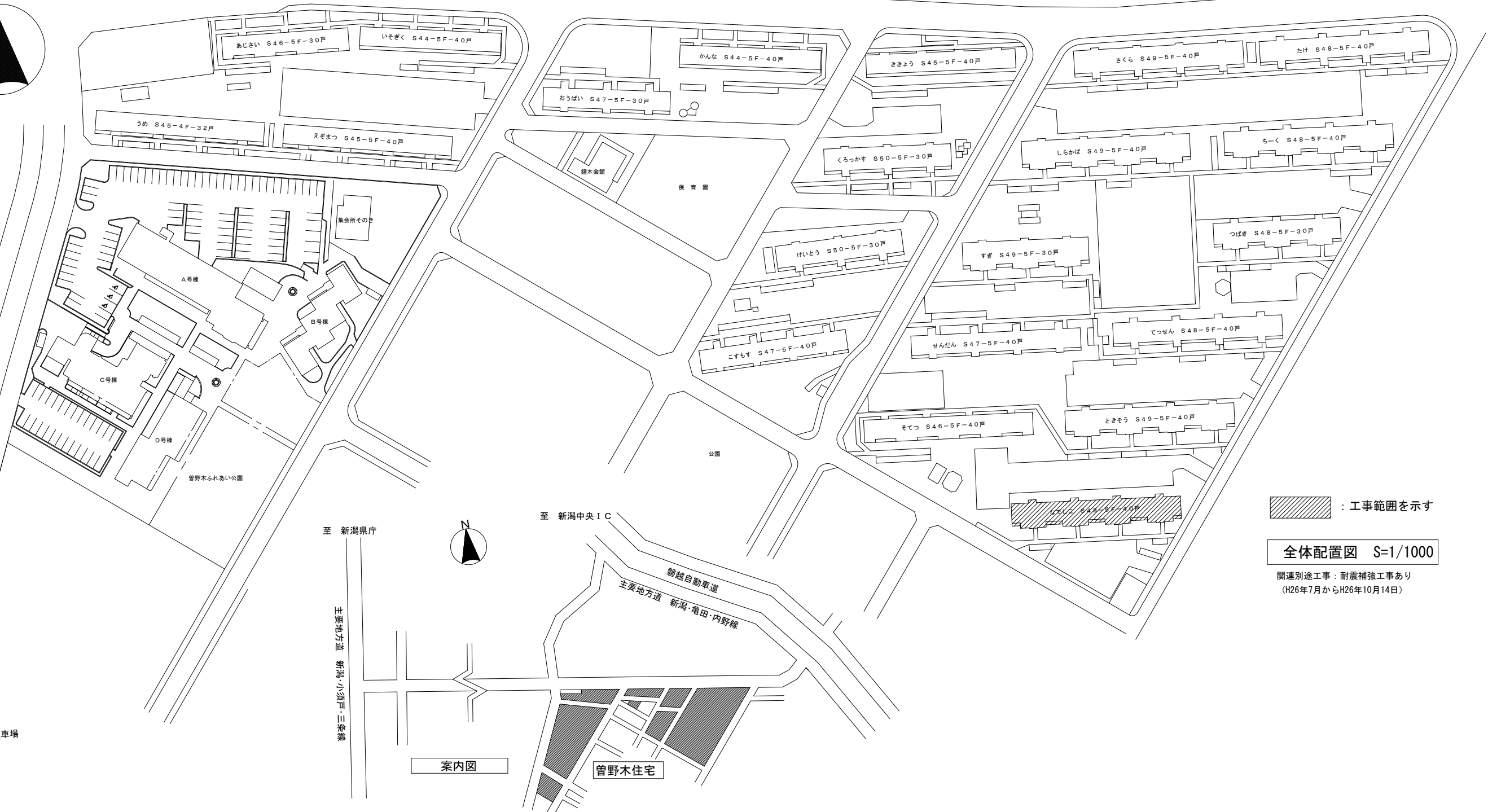
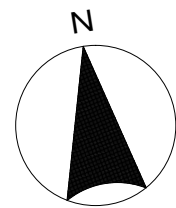
Table with 4 columns: Chapter (章), Item (項目), Particulars (特記事項), and Basis (根拠頁). Contains specifications for insulation and waterproofing, including detailed tables for material and construction order.

Table with 4 columns: Chapter (章), Item (項目), Particulars (特記事項), and Basis (根拠頁). Contains specifications for sanitary equipment and fixtures.

Table with 4 columns: Chapter (章), Item (項目), Particulars (特記事項), and Basis (根拠頁). Contains specifications for common construction items.

Table with 4 columns: Chapter (章), Item (項目), Particulars (特記事項), and Basis (根拠頁). Contains specifications for equipment and materials, including a table for equipment specifications.

Table with 4 columns: Chapter (章), Item (項目), Particulars (特記事項), and Basis (根拠頁). Contains specifications for construction details and a table for construction details.



：工事範囲を示す

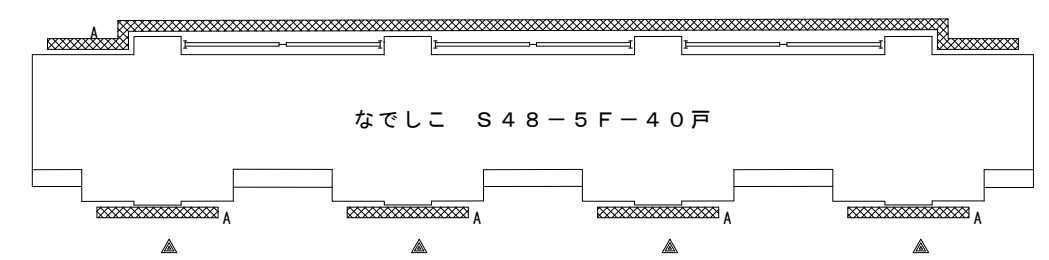
全体配置図 S=1/1000

関連別途工事：耐震補強工事あり
(H26年7月からH26年10月14日)

工事概要	老朽化し赤水の発生原因となっている給水配管の改修を実施し、居住環境の改善を図る。
工事内容	屋外 埋設配管更新
	共用部 パイプシャフト内 メーター廻り改修 給水主管更新（およびそれに伴う通気管更新）
	住戸内 露出樹脂配管に改修 洗濯機用水栓を新設する。 （対象住戸のみ）
その他	全40戸を対象に事前説明会および住戸内調査を行うこと。また空き家以外は入居者立会いで施工すること。 空き家の見本施工前に、配管ルートなどをテープ等で表示し監督員と協議すること。

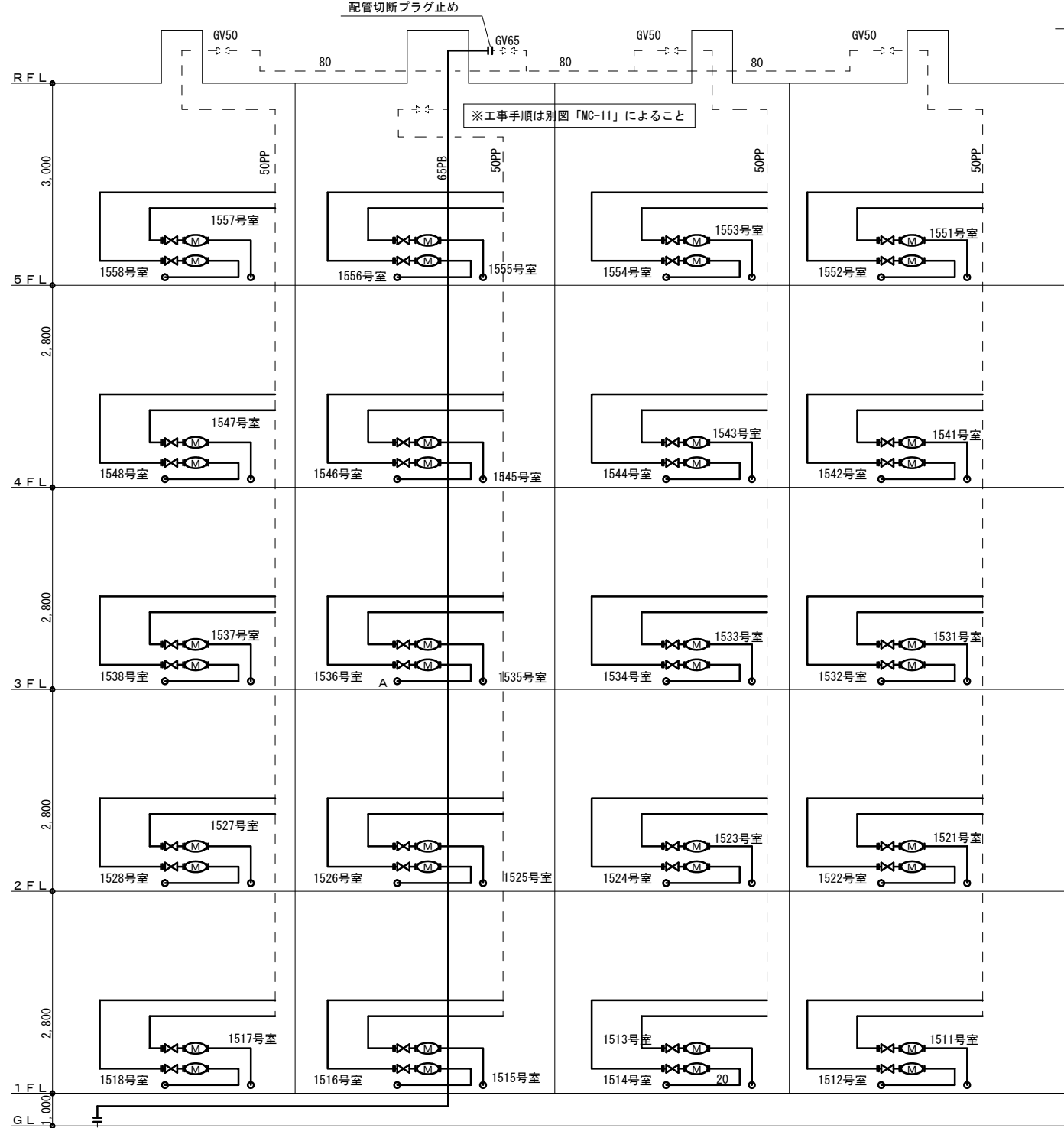
備考：工事対象外
 屋上 改修済み：（平成03年ポリ紛体ライニング鋼管または水道用ポリブデン管に更新済）
 シャフト内 一部改修済み：（平成03年屋上メイン管→メーターまでの縦配管は水道用ポリブデン管に更新済）

参考図：別途耐震補強工事足場状況図



凡例
 ▲ 居住者出入口
 ⊗ A 外部足場 くさび緊結式足場

改修前配管系統図 S=NO. SCALE



- 凡例
- 実線は撤去を示す。
 - - - 点線は既設を示す。
 - | 既設配管切断を示す。

量水器廻り器具

ボール止水栓 20	撤去	40戸
量水器 20	取外し	40戸
量水器保温カバー	取外し	40戸

A : 既設配管を切断撤去後20A7' 止め
B、C : 既設配管切断後、新設配管を接続する

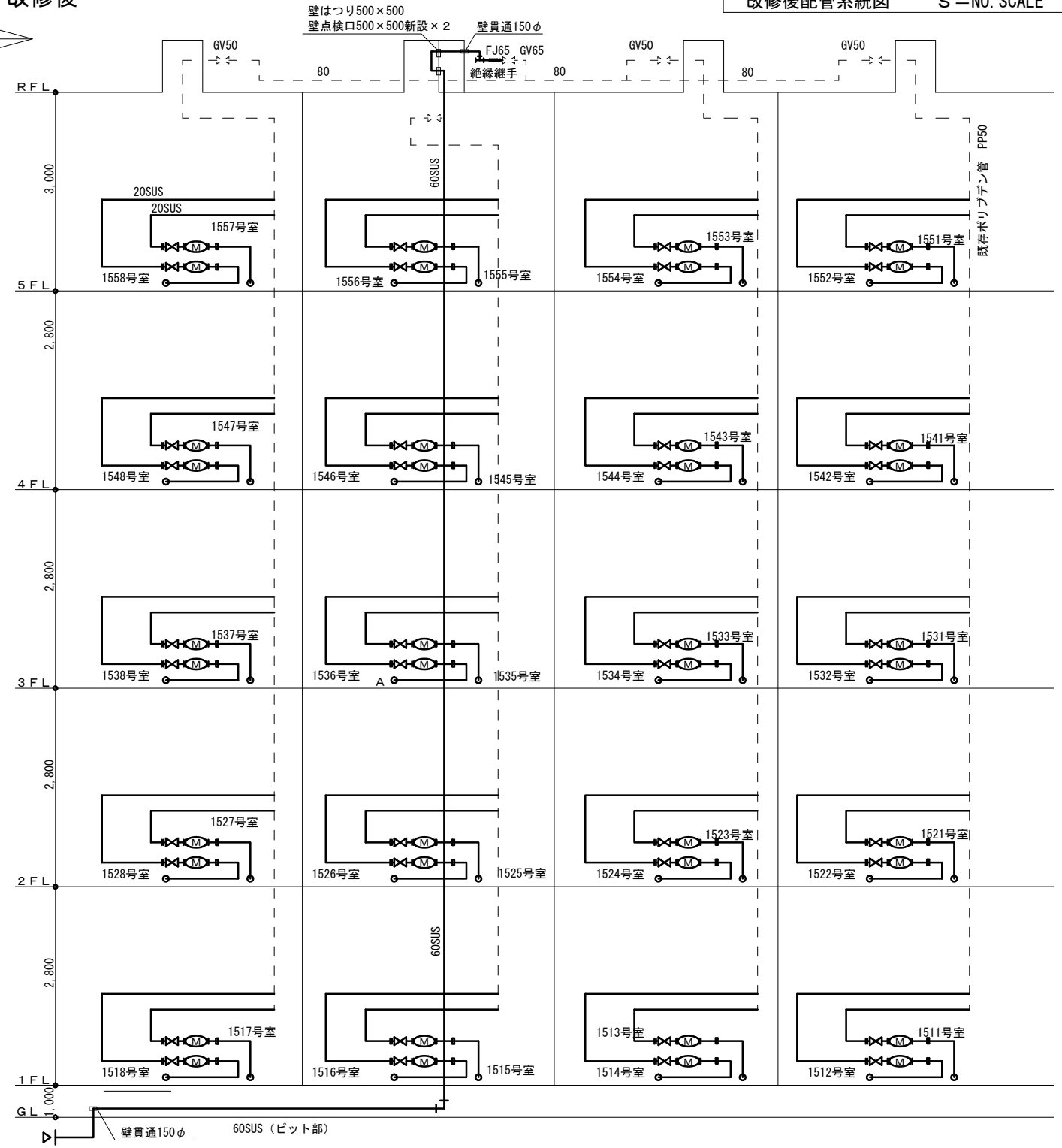
部屋番号と改修パターン

部屋番号	改修パターン	階上					
1558 C	1557 B	1556 A	1555 A 空き屋	1554 B	1553 A 空き屋	1552 A 空き屋	1551 B
1548 A 空き屋	1547 B	1546 A	1545 A 空き屋	1544 A	1543 A	1542 A	1541 A
1538 A	1537 C	1536 A	1535 B 空き屋	1534 C	1533 A	1532 C	1531 B
1528 A	1527 C	1526 A	1525 A	1524 A	1523 A	1522 A	1521 A
1518 A	1517 A	1516 A	1515 A	1514 A	1513 A	1512 A	1511 A

改修パターン

A	住戸内配管更新	29
B	住戸内洗濯機水栓新設	6
C	住戸内工事なし	5
共通	P S 内配管更新	40

改修まえ 改修後

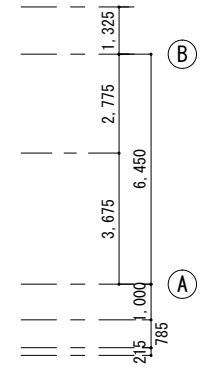
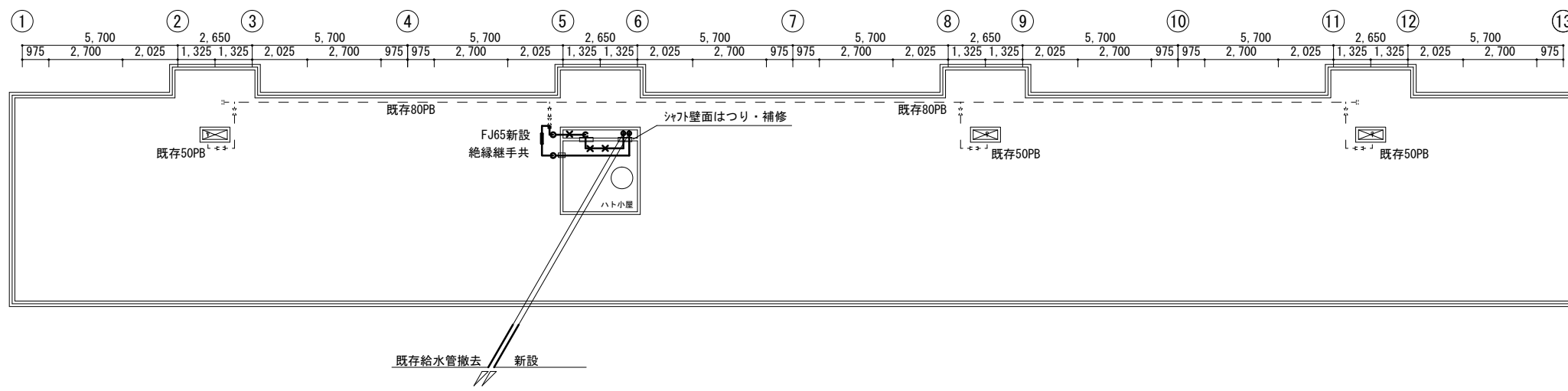


改修後配管系統図 S=NO. SCALE

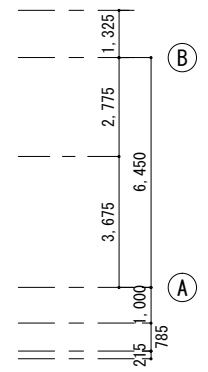
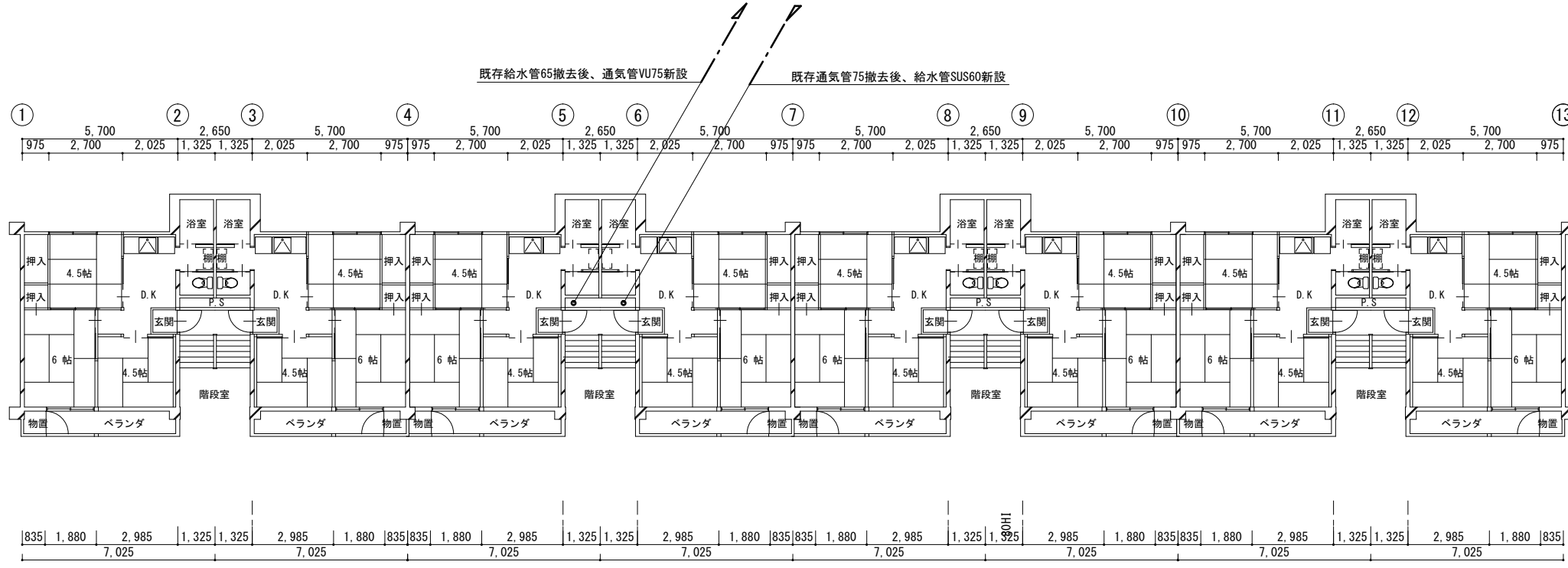
- 凡例
- 実線は新設を示す。新設配管はSUS20
 - - - 点線は既設利用を示す。

量水器廻り器具

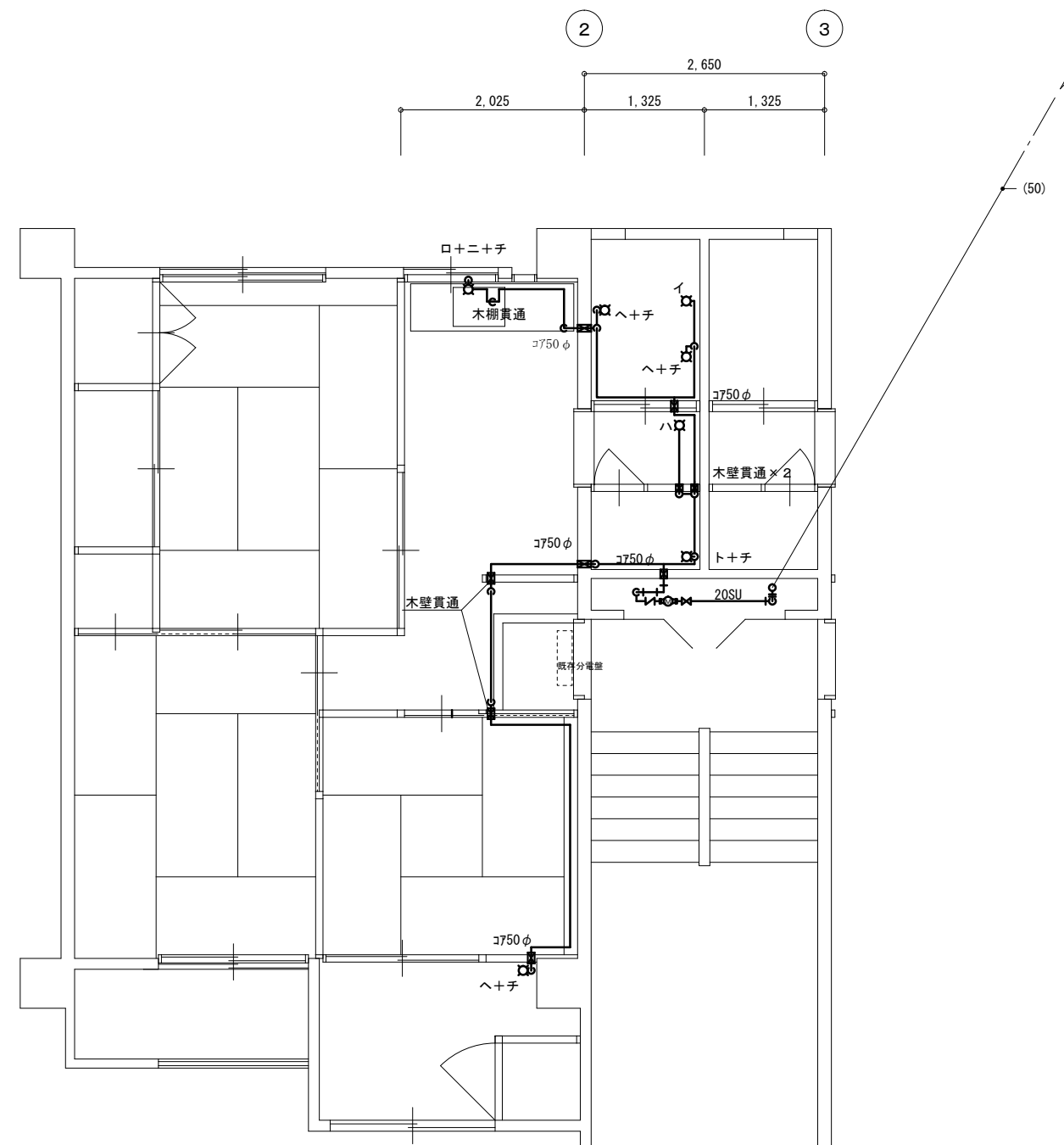
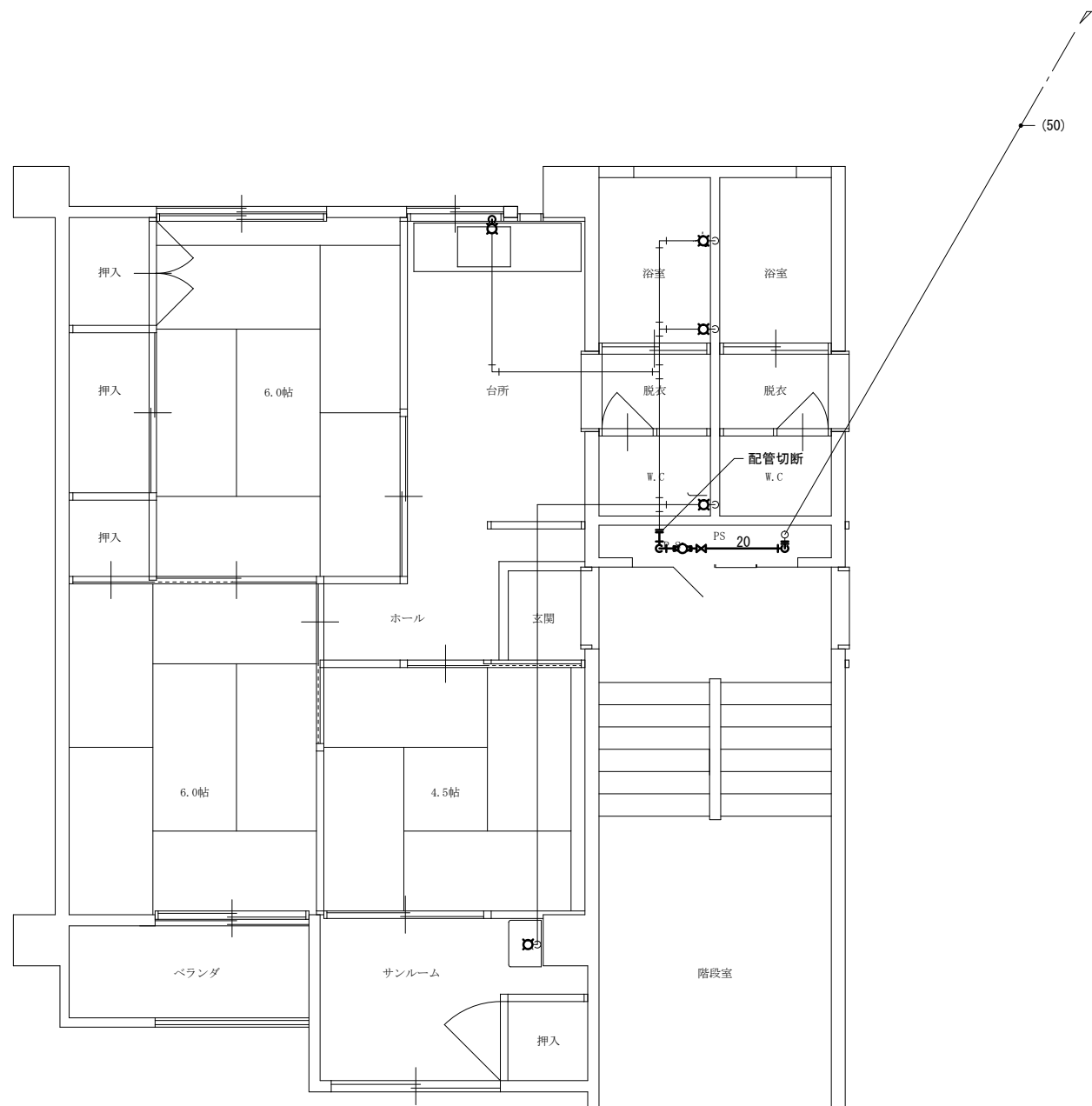
ボール止水栓 20	新設	40戸
逆止弁	新設	40戸
量水器 20	再取付	40戸
量水器保温カバー	再取付	40戸

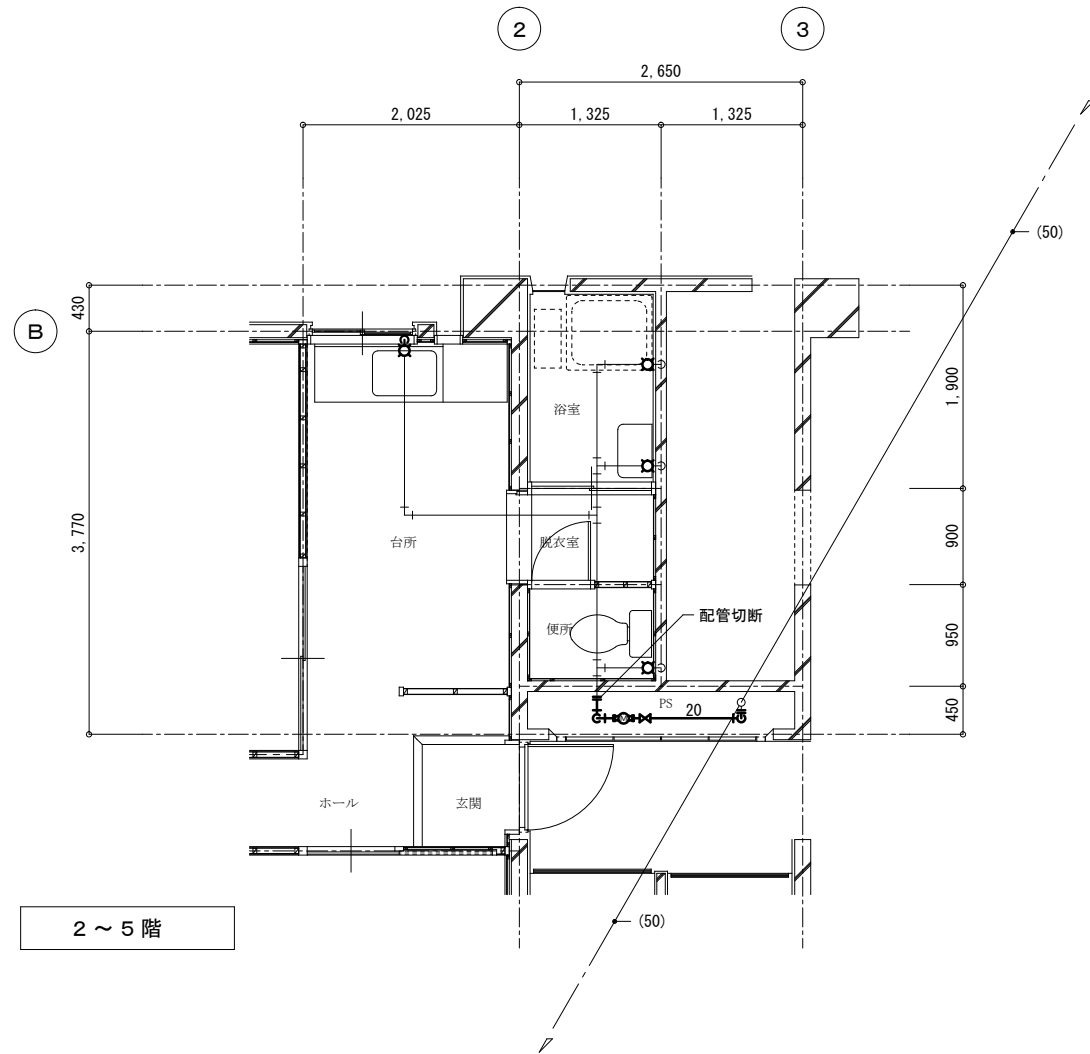


R階平面図 S=1/150



2~5階平面図 S=1/150

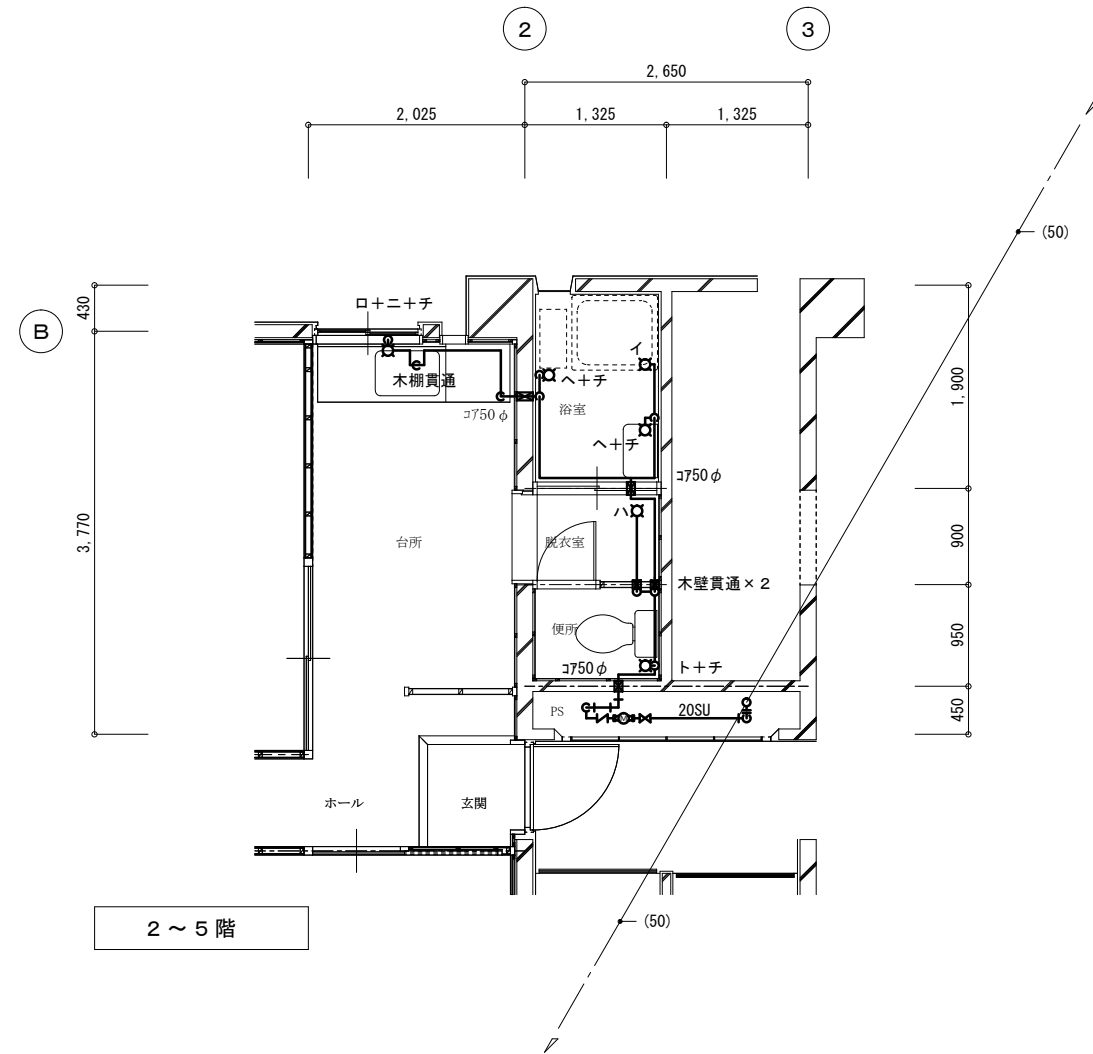




器具表 (撤去) 1 ~ 5 階

器具名	仕様	撤去後処理	住戸				合計	備考
			便所	浴室	脱衣	台所		
自在水栓	13mm	13φ給水化粧ﾌﾞﾗｯｸ取付		1		1	2	
分岐水栓	13mm			1		1	2	
ｱﾝｸﾞﾙ形止水栓	13mm	13φ給水化粧ﾌﾞﾗｯｸ取付	1	1		(1)	2※	(※1階の住戸のみ3)

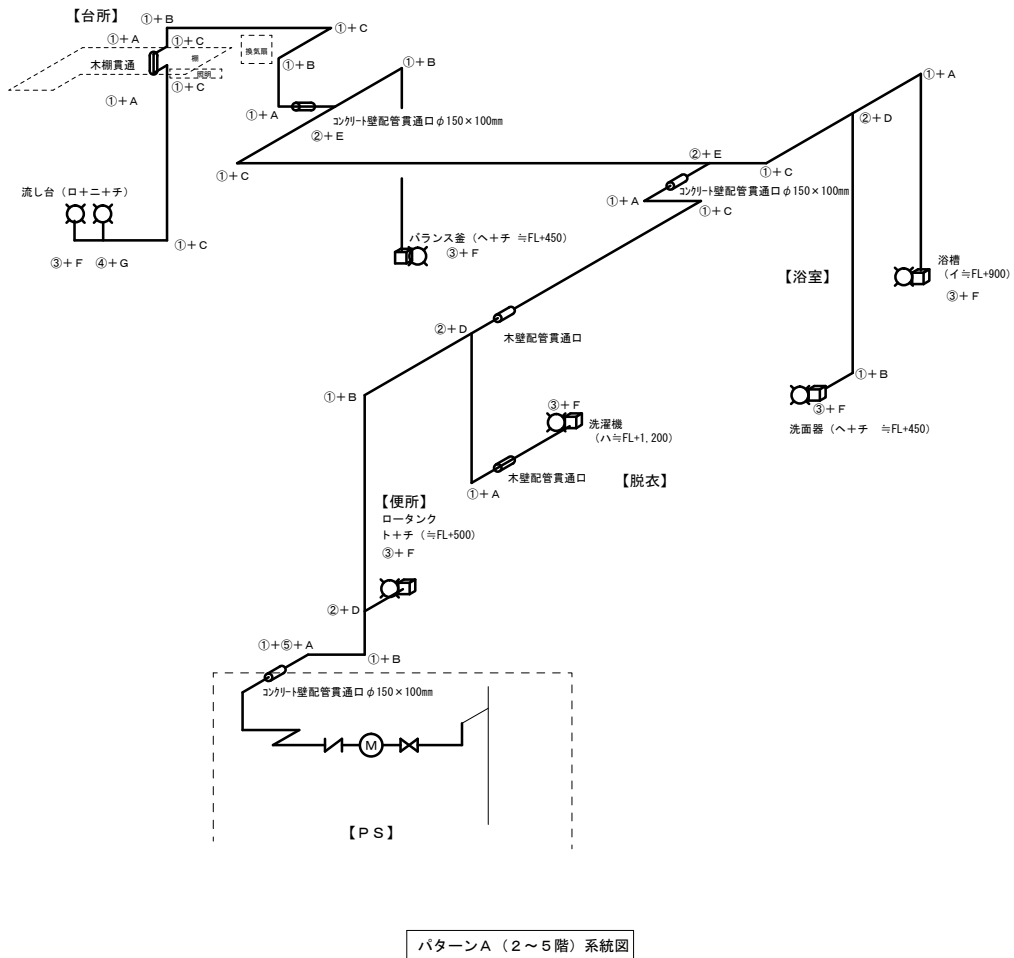
【注記】 1. 太線表示は撤去、細線表示は既設のまま(残置)とする。
2. 給水管サイズは全て20A。



器具表 (新設) 1 ~ 5 階共通

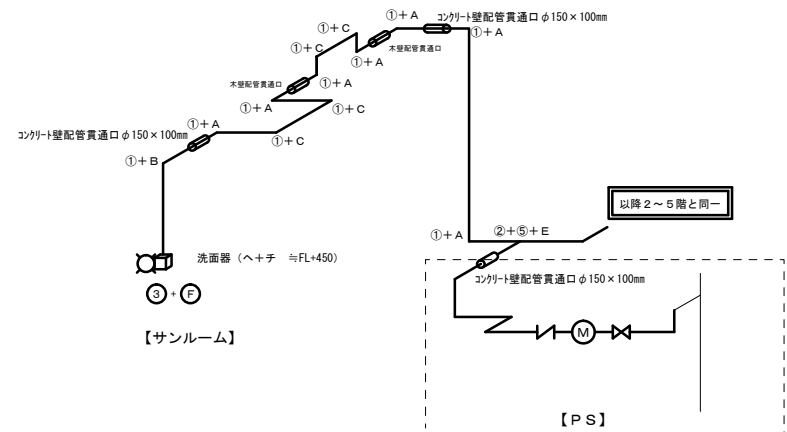
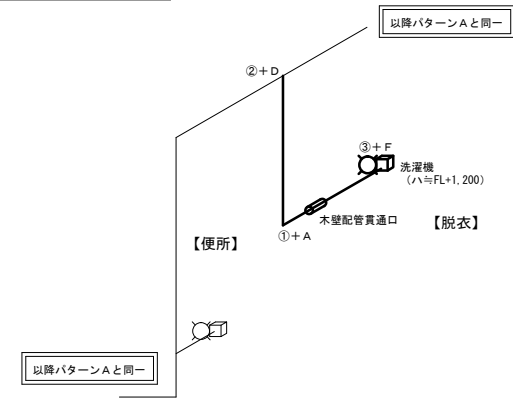
器具名	JIS 国交省 記号	仕様	住戸				合計	備考
			便所	浴室	脱衣	台所		
イ 自在水栓	13-F5			1			1	
ロ 自在水栓(泡沫)	13-F5	水栓取付足共				1	1	
ハ 洗濯機用水栓	13-F12	緊急止水弁付			1		1	
ニ 分岐水栓		13mm、湯沸器用				1	1	
ヘ ｱﾝｸﾞﾙ形止水栓(ﾊﾞﾄﾞﾙ)	13-S3			2			2	※1階はサﾙｰﾑに1個追加
ト ｱﾝｸﾞﾙ形止水栓(ﾄﾞﾗｲﾊﾞｰ)	13-S3		1				1	
チ フﾙｷﾝｸﾞ管		13mm x 300L	1	2		1	4	※1階はサﾙｰﾑに1個追加

【注記】 1. 太線表示は新設を示す。
2. 住戸内およびP S内の給水管仕様・サイズは別図「住戸配管詳細図(改修後)」参照。



パターンA (2~5階) 系統図

パターンB (洗濯水栓のみ) 系統図



パターンA (1階) 系統図

樹脂管継手 一覧表

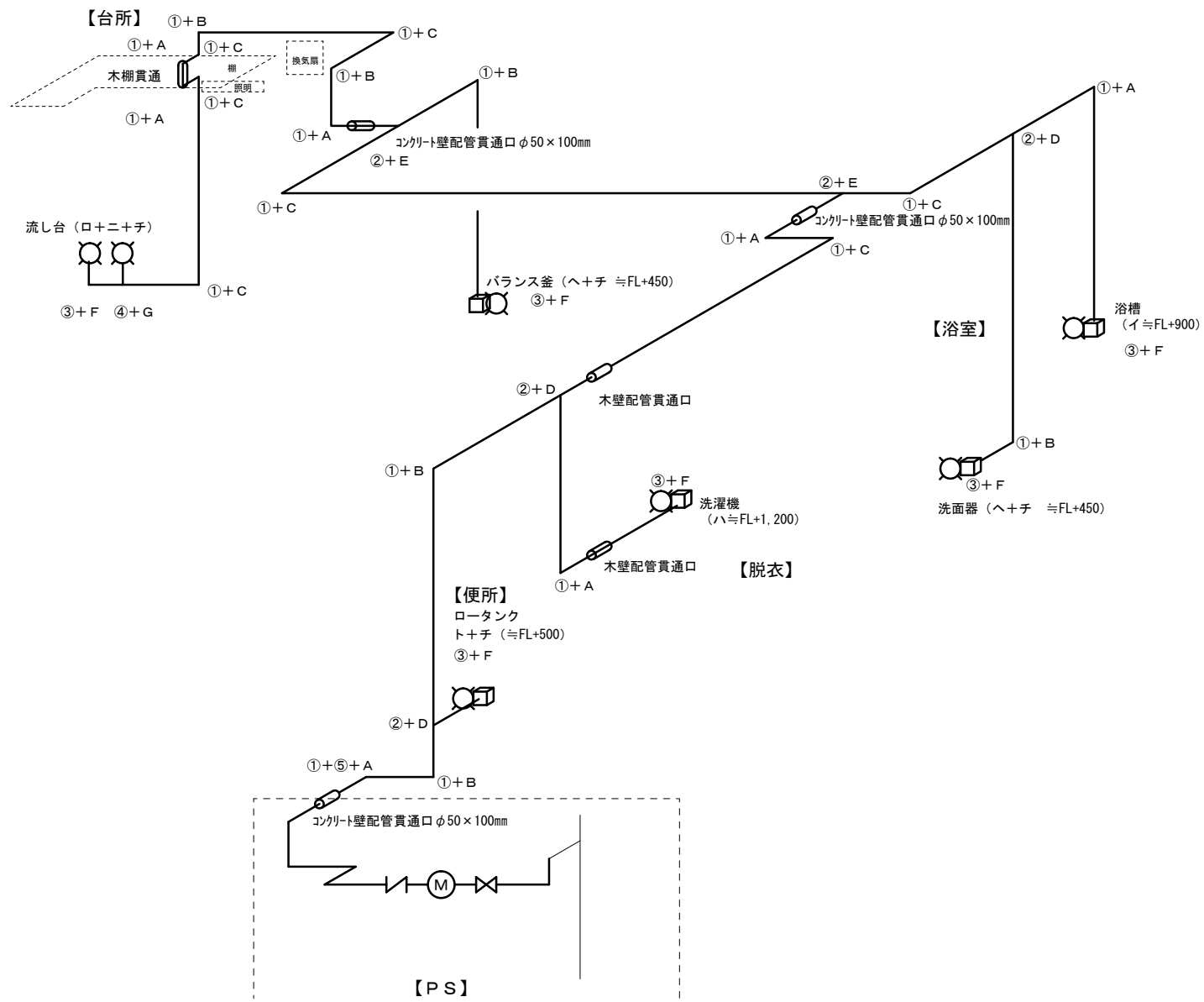
記号	名称	パターンA 2~5階 数量/戸	パターンA 1階 数量/戸	パターンB 数量/戸
①	エルボ継手	20	31	1
②	チーズ継手	5	6	1
③	水栓エルボ	6	7	1
④	水栓チーズ	1	1	
⑤	SUS管変換継手	1	1	

配管化粧カバー 一覧表

記号	名称
A	壁エルボカバー
B	平面エルボカバー
C	入隅エルボカバー
D	平面チーズ
E	壁貫通チーズ
F	水栓用エルボカバー
G	水栓用チーズカバー
ダクト	バンド式パイプホルダー共

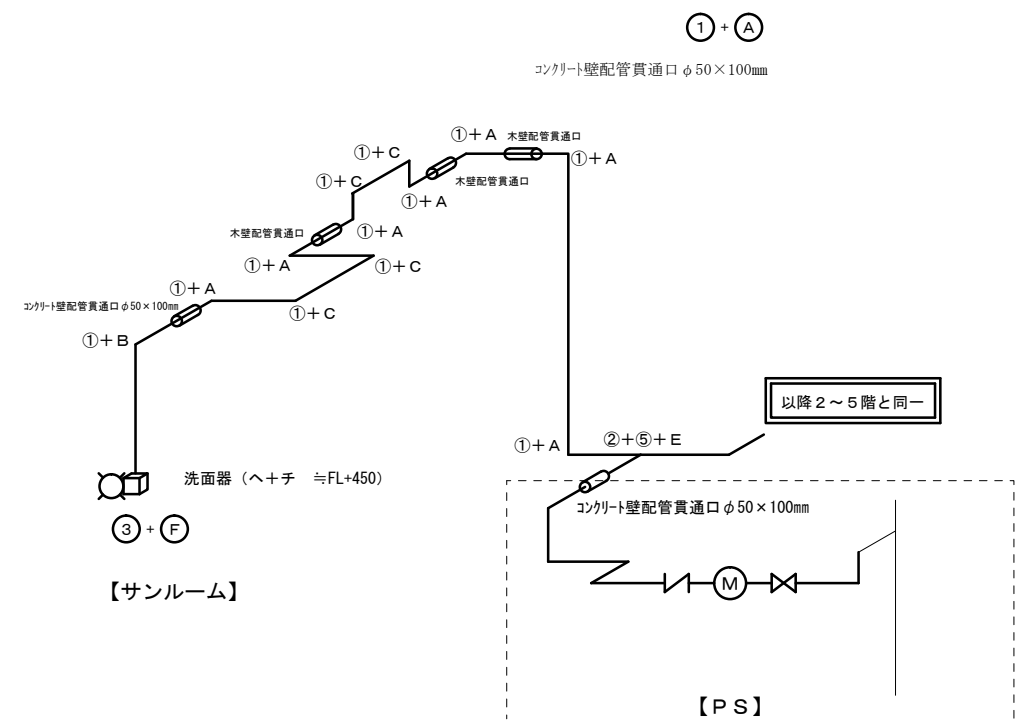
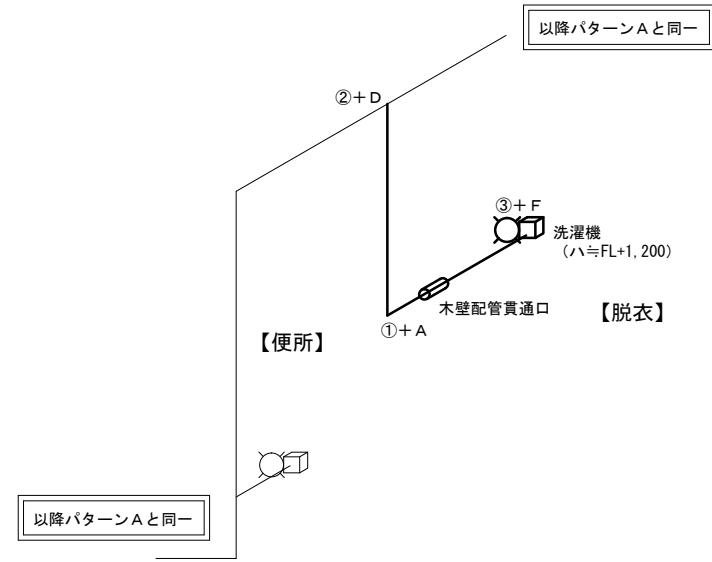
配管仕様表

場所	仕様
PS内	一般配管用ステンレス鋼管 (JIS G 3448) 口径20mm + 硬質ウレタンフォーム保温筒 (保温厚20mm)
住戸内	保温材付樹脂管 (JIS規格品) 口径16mm (保温厚5mm) + 樹脂製化粧カバー



パターンA (2~5階) 系統図

パターンB (洗濯水栓のみ) 系統図



パターンA (1階) 系統図

樹脂管継手 一覧表

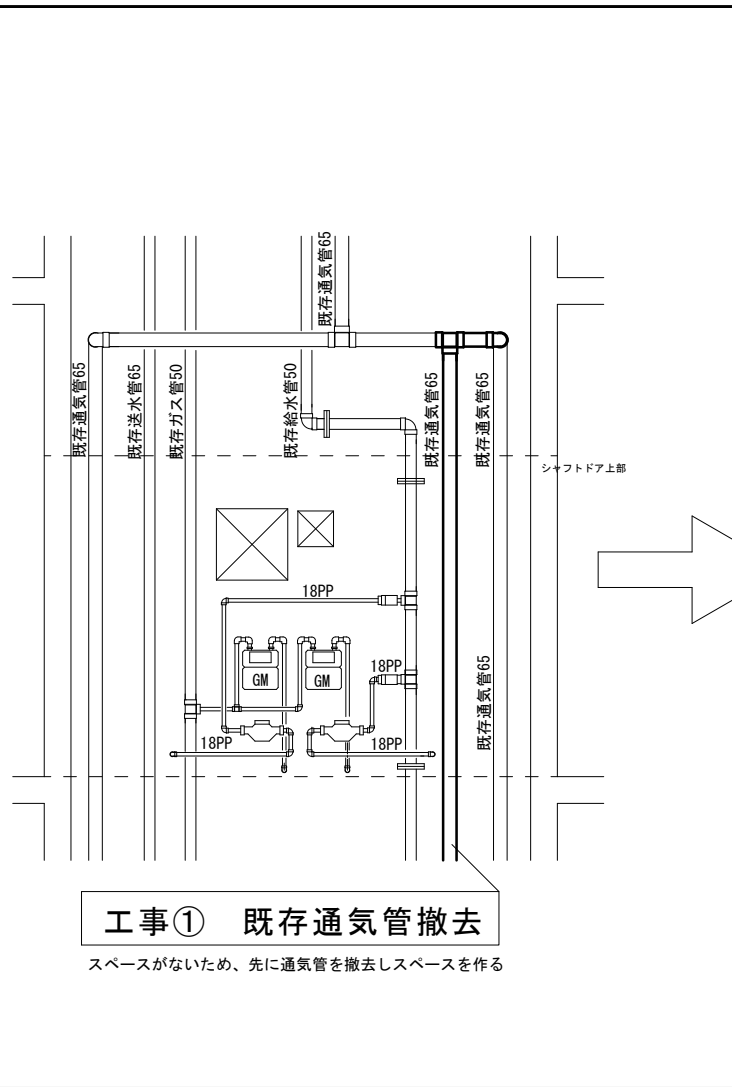
記号	名称	パターンA 2~5階 数量/戸	パターンA 1階 数量/戸	パターンB 数量/戸
①	エルボ継手	20	31	1
②	チーズ継手	5	6	1
③	水栓エルボ	6	7	1
④	水栓チーズ	1	1	
⑤	SUS管変換継手	1	1	

配管化粧カバー 一覧表

記号	名称
A	壁エルボカバー
B	平面エルボカバー
C	入隅エルボカバー
D	平面チーズ
E	壁貫通チーズ
F	水栓用エルボカバー
G	水栓用チーズカバー
	ダクト - バンド式パイプホルダー共

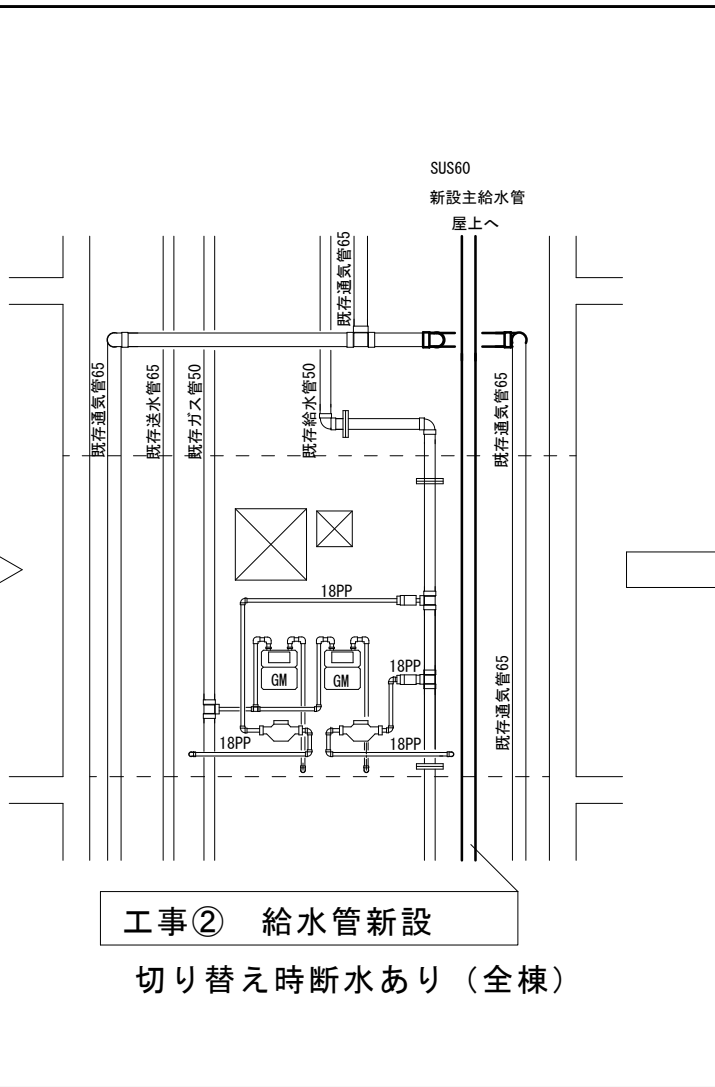
配管 仕様表

場所	仕様
PS内	一般配管用ステンレス鋼管 (JIS G 3448) 口径20mm + 硬質ウレタンフォーム保温筒 (保温厚20mm)
住戸内	保温材付樹脂管 (JIS規格品) 口径16mm (保温厚5mm) + 樹脂製化粧カバー



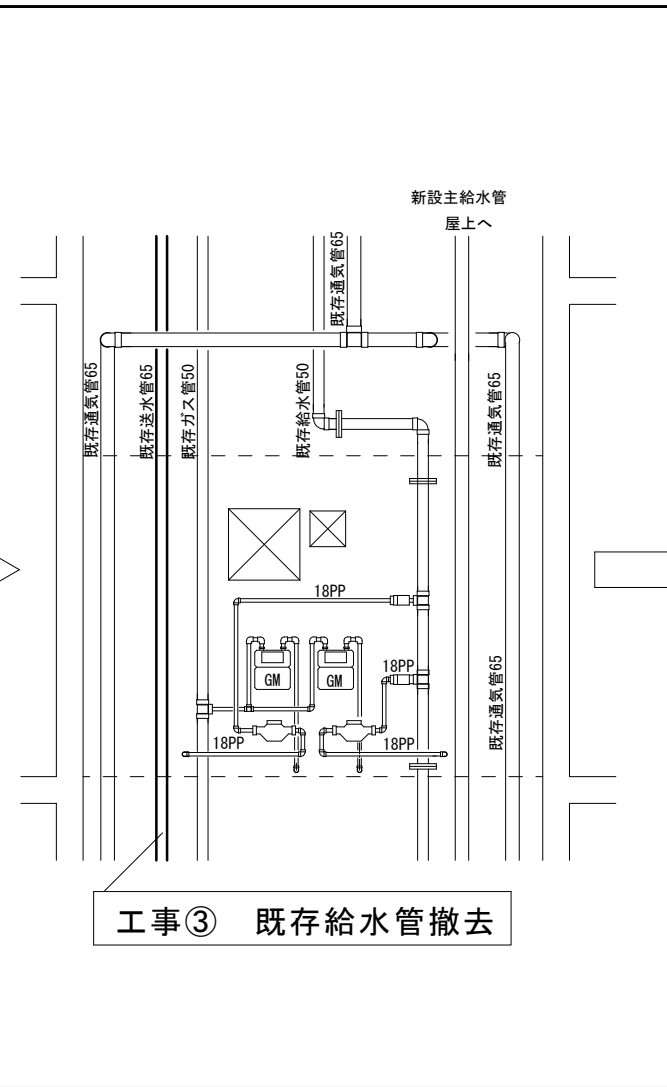
工事① 既存通気管撤去

スペースがないため、先に通気管を撤去しスペースを作る

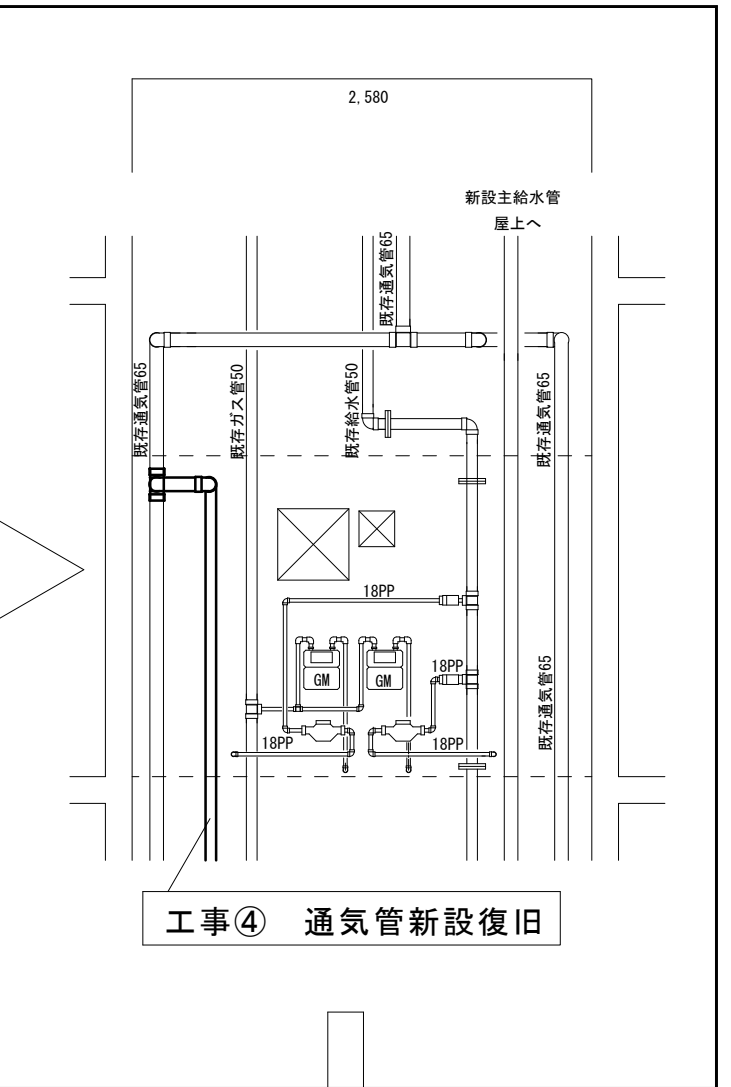


工事② 給水管新設

切り替え時断水あり（全棟）

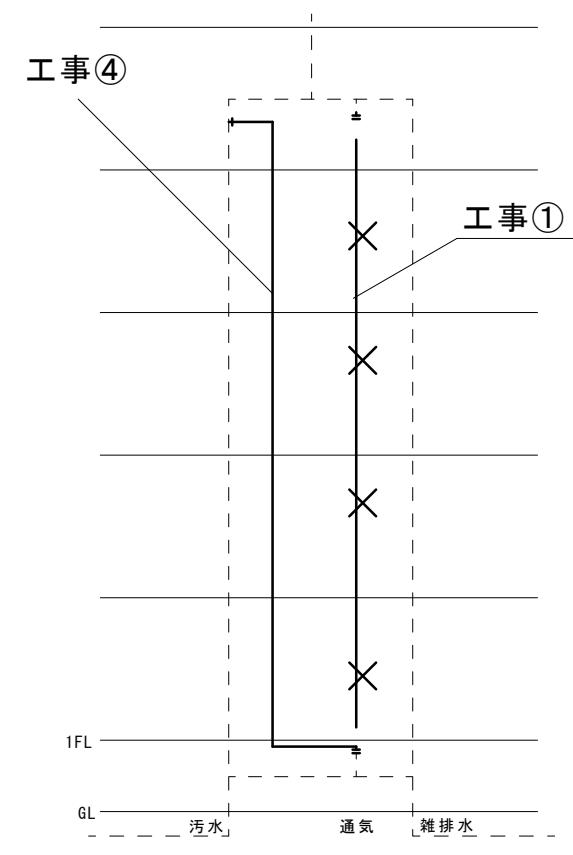


工事③ 既存給水管撤去



工事④ 通気管新設復旧

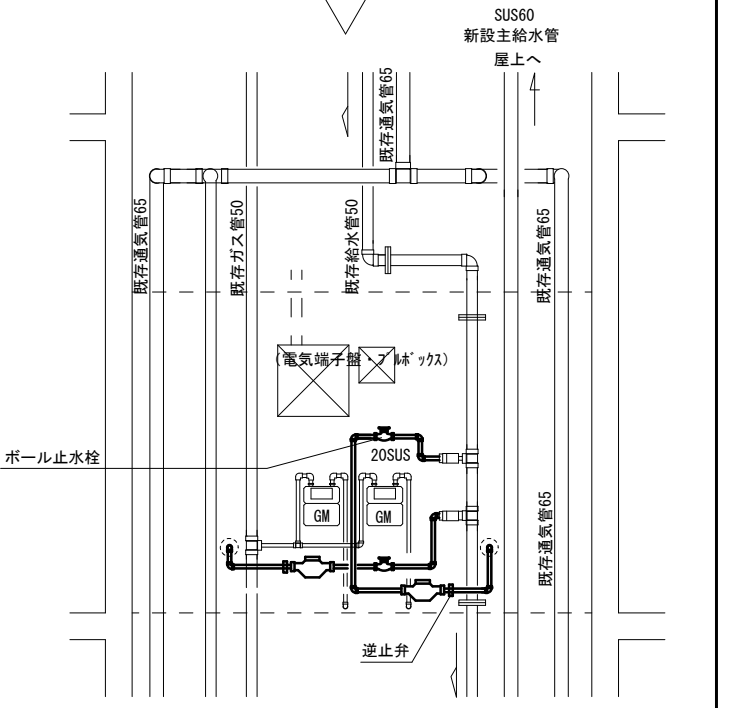
通気系統参考図 N.S



5階PS内詳細参考図（送水管のある系統） S=1/30

凡例

	太線は撤去・更新（または取外し再取付）を示す。
	細線は既設を示す。



工事⑤ メータ廻り更新
切り替え時断水あり（住戸単位）

工事⑤は①～④の途中に施工してもよい