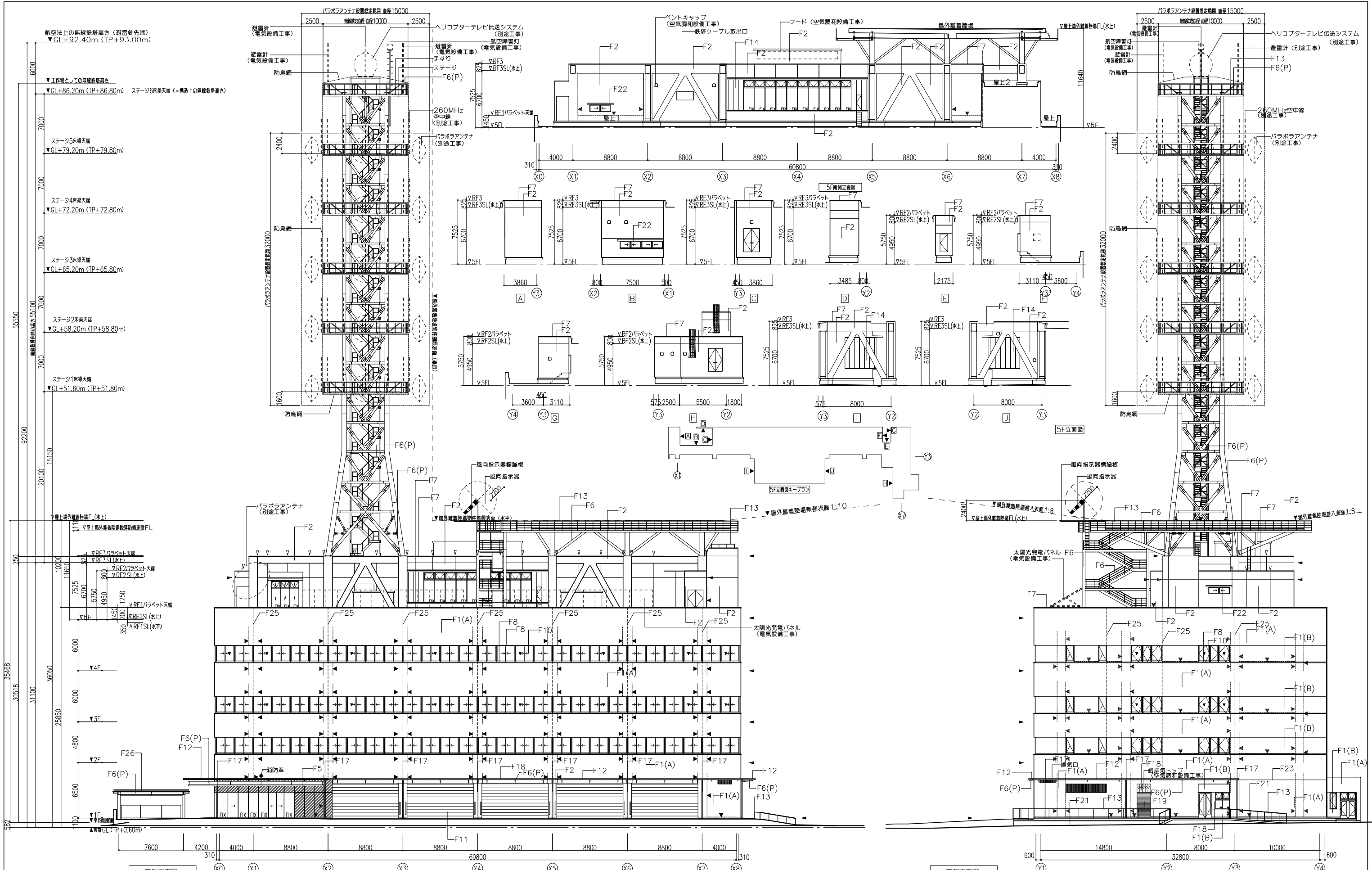


RC壁	W14: 軽量鉄骨壁下地(遮音)天下まで	消火器ボックス一体型消火栓(別途:機械設備工事)	RC面取り	マンホール600φ (防水・防臭型)	化粧蓋付床点検口 (防水・防臭型)
WA1,WA2:ALC壁	W15: 軽量鉄骨壁下地(遮音)スラブ下まで	消火栓・連結送水管放水口付(別途:機械設備工事)	耐震スリットシール<D-8-7>	鋼製床組	(車庫及び車路部分にあるものはT-20とする)
ECP	W5: 軽量鉄骨壁下地(耐火1時間)スラブ下まで 2-23-1	連結送水管放水口(別途:機械設備工事)	伸縮目地 W=20	防振床	部分詳細符号
W1: 軽量鉄骨壁下地天下まで 2-22-1	W6: 軽量鉄骨壁下地(耐火1時間・遮音)スラブ下まで 2-23-1	消火器トレイ(床置き型)別途工事/消火器ボックス(埋込型)<D-14-19>	EXP.J(A)-跳上式歩行用/EXP.J(B)-跳上式・スライドレール付(図示)	0000	A-O-O図
W2: 軽量鉄骨壁下地スラブ下まで 2-23-1	W13: 軽量鉄骨壁下地(耐火1時間・遮音)スラブ下まで	電気栓(二重円) 防火扉の仕様 取組番号 取組番号	EXP.J(C)-スライド式(図示)	水勾配(特記なき限り1/100)	縦縫 鋼管製(特記なき限り150φ) アルミ製(特記なき限り100φ) ステンレス製(特記なき限り75角)
W3: 軽量鉄骨壁下地(遮音)天下まで 2-22-1	W7: 軽量鉄骨壁下地(耐火1時間相当・遮音)スラブ下まで2-23-1	一方枠<D-14-21>	EXP.J(D)-RC躯体式(図示)	屋上コンクリート伸縮目地(5-01-2)	ステンスタップ(上部デッキ付)(段数)
W4: 軽量鉄骨壁下地(遮音)スラブ下まで 2-23-1	RCの上 GL工法天下まで	コーナード(A):A-31図による / (B):D-16-5による/(C):D-16-3による	フリーアクセスフロア	機械基礎<D-8-12>	排水溝・グレーチング 特記なき限り<D-16-3>
W12: 軽量鉄骨壁下地(遮音)スラブ下まで	消火栓(別途:機械設備工事)		OAコンセント	ルーフドレン 鋳鉄製/目皿75A	



(凡例)	F1(A),(B) アルミスパンドレル(A),(B)	F6(P), F6 スチール溶融亜鉛メッキ処理、スチール溶融亜鉛メッキ	F11 オーバーヘッドドア (窓付)	F16 縦樋 (アルミ)	F21 RC(B) RC保護塗装クリアー	F23 アルミスパンドレル伸縮調整継手
F2 RC(B) 防水型複層仕上塗材REアクリル	F7 アルミ笠木	F12 アルミハニカムパネル (t=100) F-BE	F17 庇樋樋 (ステンレス)	F22 RC(B) 塗膜防水	F24 目隠しルーバー	代巻出入口 (シール)
F3 RC(B) RC保護塗装クリアー	F8 アルミ型材 (見切縁、水切など)	F13 スチール手すり 溶融亜鉛メッキ	F18 アルミパネル F-BE	F25 アルミスパンドレル取外し目地 (D-3-2)	F26 アルミハニカムパネル (t=100) F-BE	打継目地 (W20×D20、シーリング)
F4 押出成形セメント板リブ加工 防水型複層仕上塗材REフッ素	F9 アルミカーテンウォール	F14 押出成形セメント板 防水型複層仕上塗材REアクリル	F19 ステンレスシャッター	F27 誘発目地 (W20×D20、シーリング)		誘発目地 (W20×D20、シーリング)
F5 アルミカットパネル F-BE	F10 アルミサッシ	F15 アルミガラリ	F20 RC(B) リブ仕上 防水型複層仕上塗材REフッ素			耐震スリット

※外壁アルミスパンドレルに隠れるRC壁面の柱梁間から1.5m以内、壁面は及び3m以内のピッチとなるように誘発目地 (W20×D20、シーリング) を入れること。

2013.01.22
2012.11.16

一級建築士 国土交通大臣登録 第269262号 精木 賢一

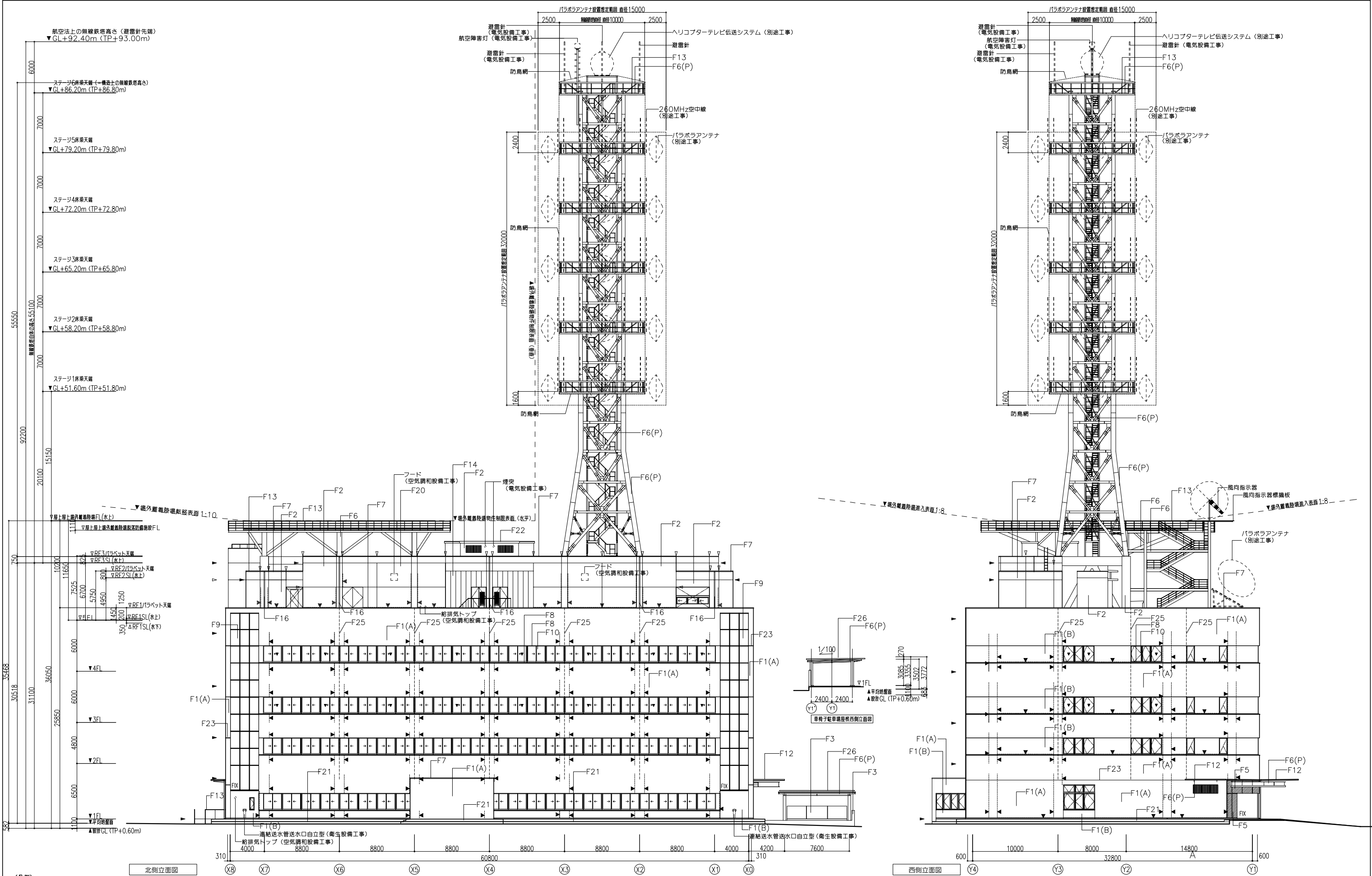
安井・太陽設計 共同体
管理建築士一級建築士第129267号 高田 茂

新潟市建築部公共建築第1課

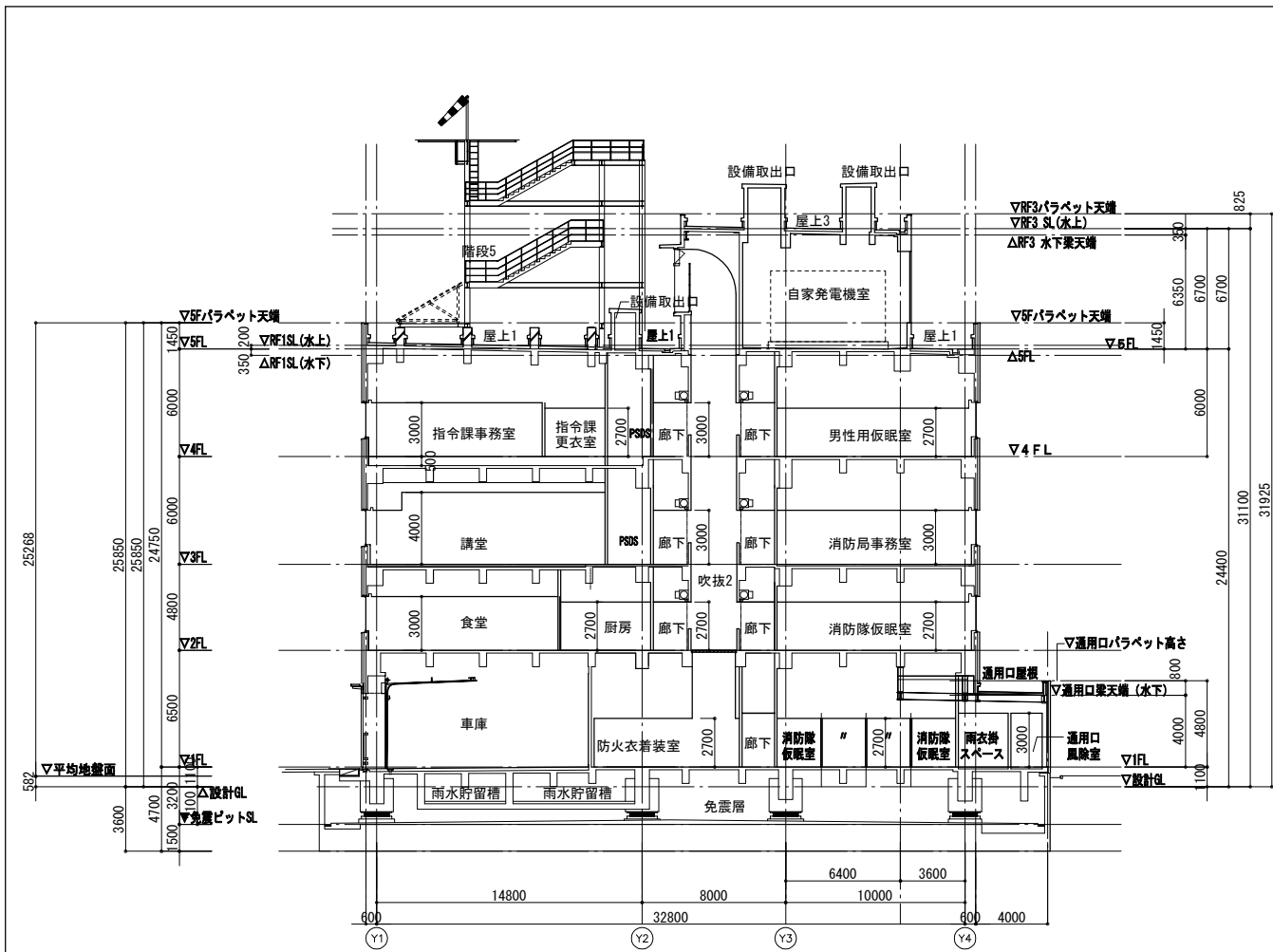
新潟市消防局・中央消防署庁舎 庁舎棟建設工事

庁舎棟 立面図(1) 計通-A-20

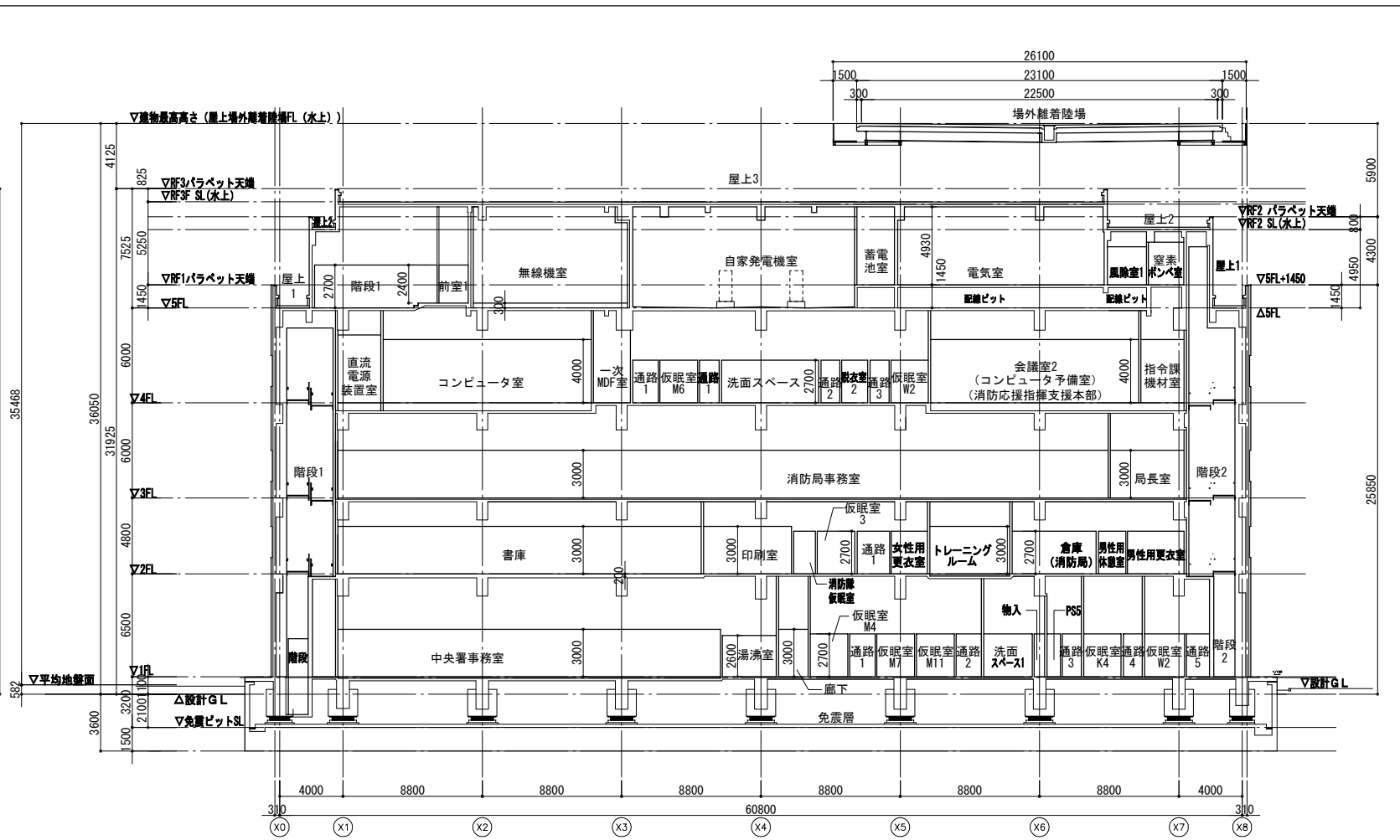
年月日 2013.01.22 縮尺 A1:1/200, A3:1/400 図面番号 A-14



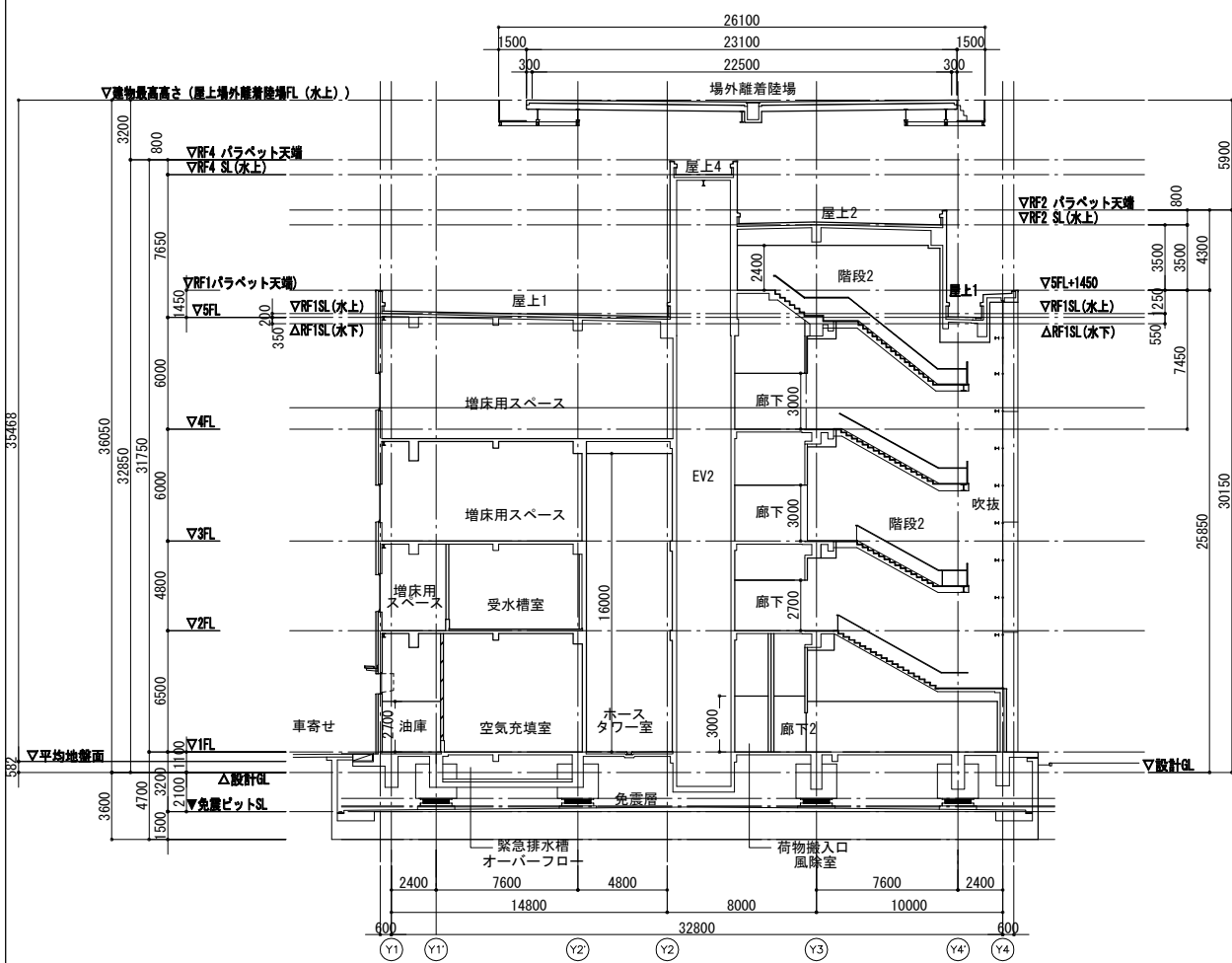
(凡例)	F1(A),(B) アルミスバンドレル(A),(B)	F6(P), F6 スチール溶融亜鉛メッキ処理、スチール溶融亜鉛メッキ	F11 オーバーヘッドドア (窓付)	F16 縦樋 (アルミ)	F21 RC(B) RC保護塗装クリアー	F23 アルミスバンドレル伸縮調整機手
F2 RC(B) 防水型複層仕上塗材REアクリル	F7 アルミ笠木	F12 アルミハニカムパネル (t=100) F-BE	F17 庇縦樋 (ステンレス)	F22 RC(B) 塗膜防水	▼ 代替出入口 (シール)	▶ 打継目地 (W20×D20、シーリング)
F3 RC(B) RC保護塗装クリアー	F8 アルミ型材 (見切縁、水切など)	F13 スチール手すり 溶融亜鉛メッキ	F18 アルミパネル F-BE	F24 目隠しルーバー	▶ 誘発目地 (W20×D20、シーリング)	▲ 耐震スリット
F4 押出成形セメント板リブ加工 防水型複層仕上塗材REフッ素	F9 アルミカーテンウォール	F14 押出成形セメント板 防水型複層仕上塗材REアクリル	F19 ステンレスシャッター	F25 アルミスバンドレル取外し目地 (D=3-2)		
F5 アルミカットパネル F-BE	F10 アルミサッシ	F15 アルミガラリ	F20 RC(B)リブ上仕付 防水型複層仕上塗材REフッ素	F26 アルミハニカムパネル (t=100) F-BE		



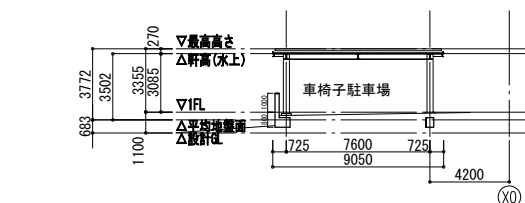
X4-X5 断面図



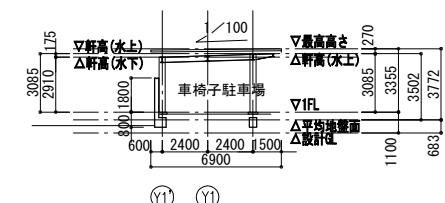
Y3-Y4 断面図



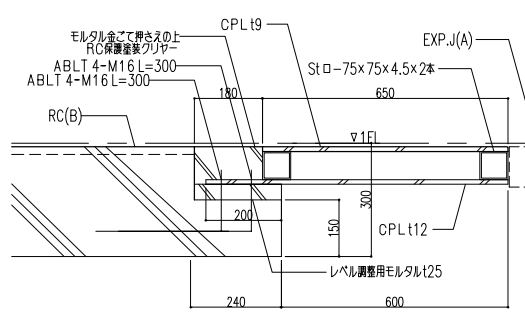
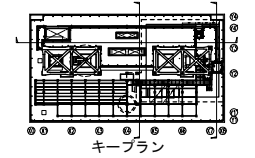
X7-X8 断面図



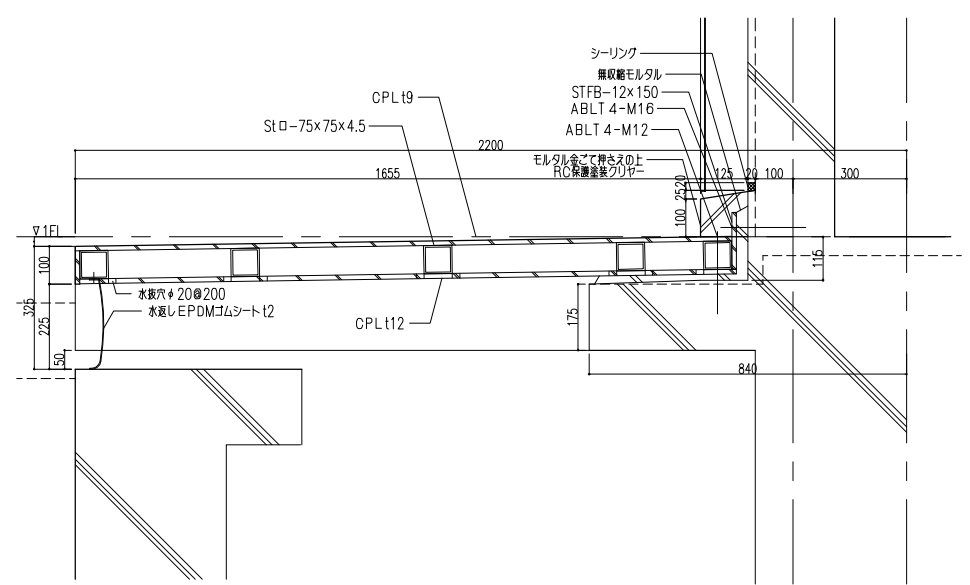
車椅子駐車場断面図



車椅子駐車場断面図



鋼製大走詳細図 1:10



設計 G.L. = T.P. + 0.60m
 防火区画に接する外壁のスパンドル部は900mm以上とする
 改2013.01.22

安井・太陽設計共同体
 管理建築士一級建築士第129267号 高田 茂

新潟市建築部公共建築第1課
 新潟市消防局・中央消防署庁舎 庁舎棟建設工事

工事名
 新潟市消防局・中央消防署庁舎 庁舎棟建設工事

図名
 断面図 (2)
 年月日
 2013.03.01
 縮尺
 A1:1/200, A3:1/400
 図面番号
 A-17

Table with 4 columns: Material Code (F00, F1, F2, F3, F4, F4*, F5, F6, F7, F8, F9), Material Name, and Notes. Includes items like ceiling materials, floor finishes, and window types.

Table with 4 columns: Material Code (F10, F11, F12, F13, F14), Material Name, and Notes. Includes items like aluminum plates and fireproof materials.

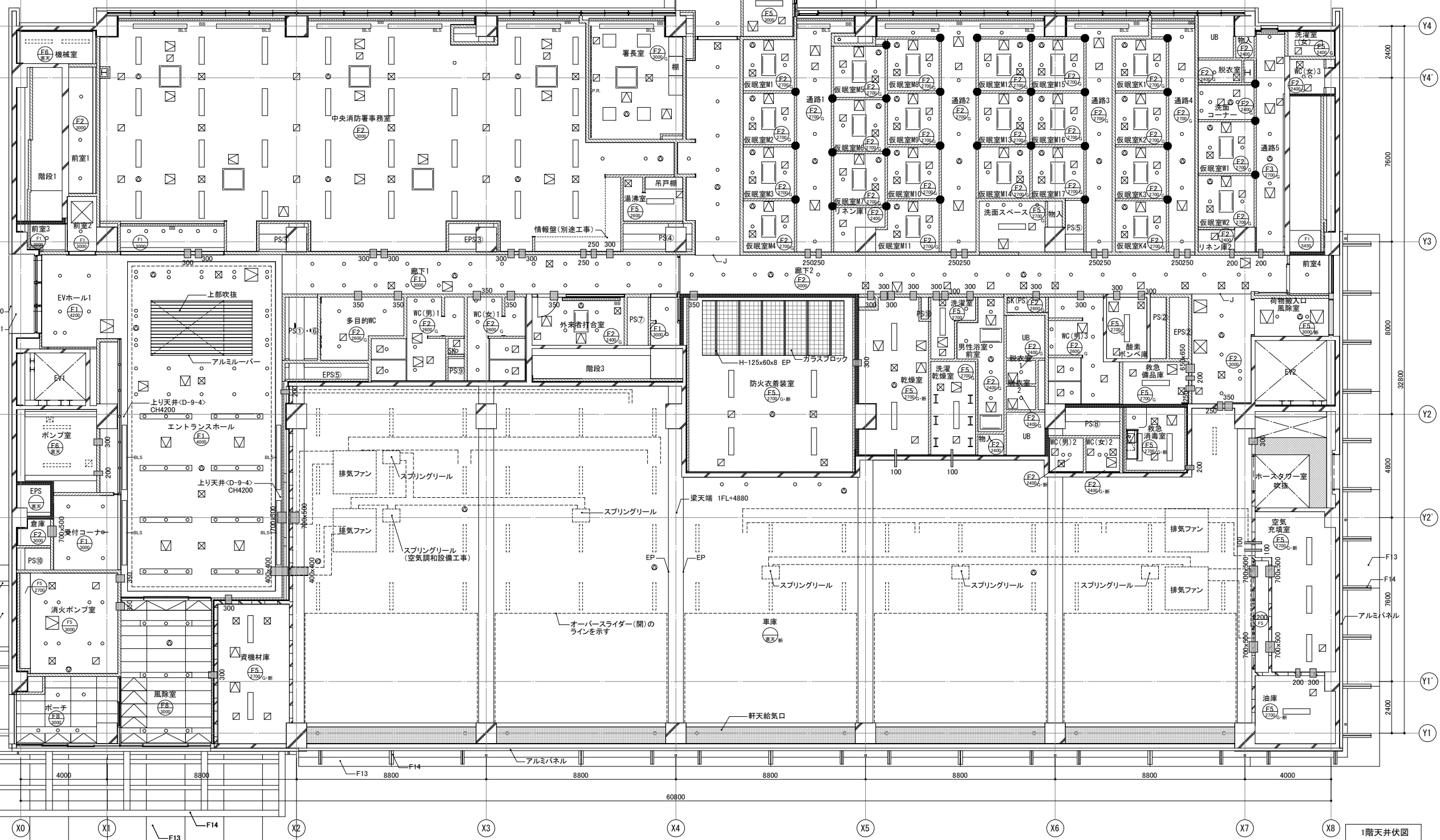
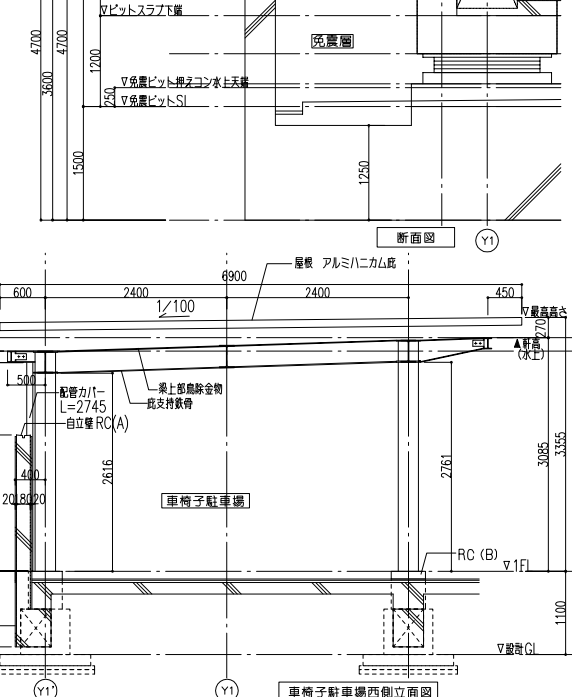
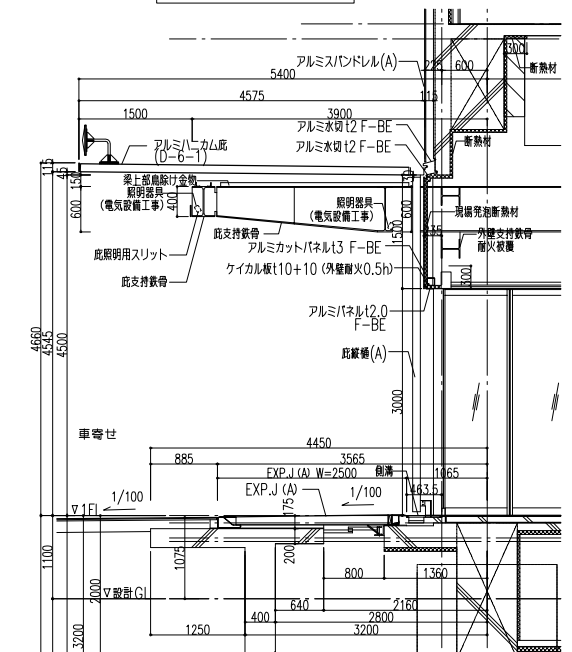
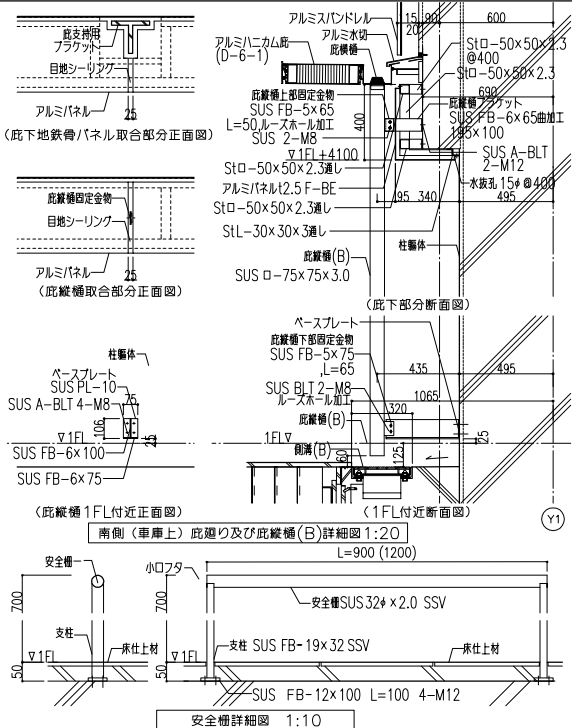
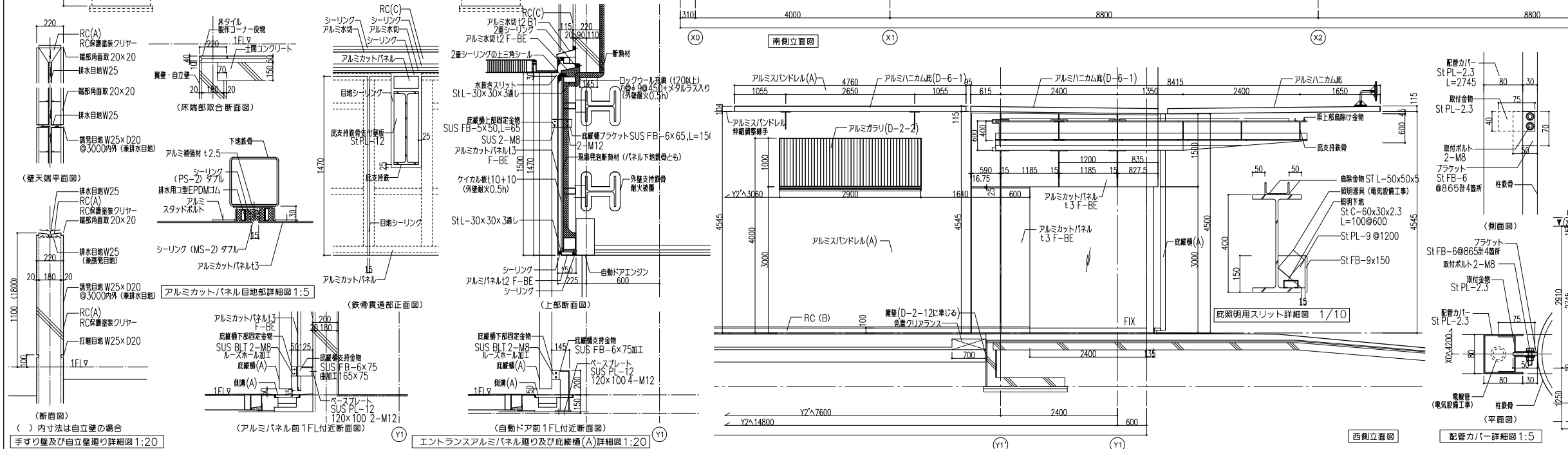
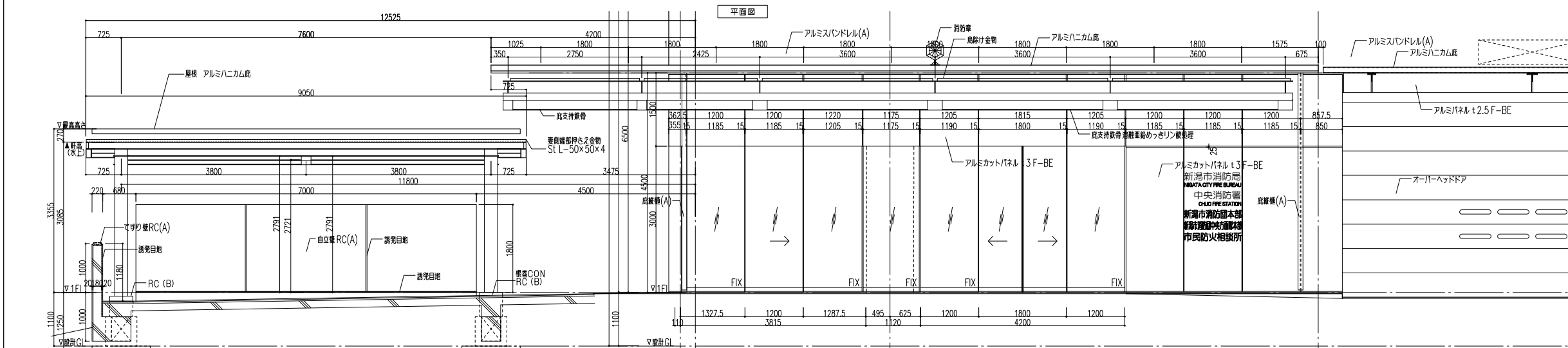
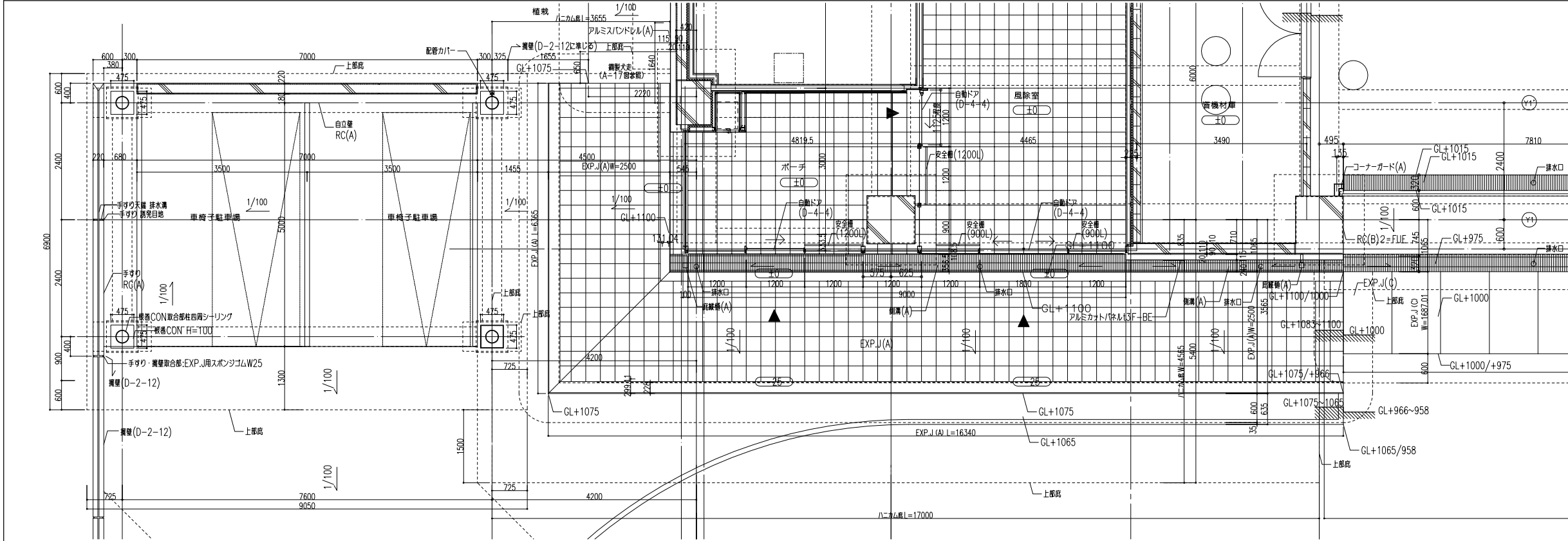


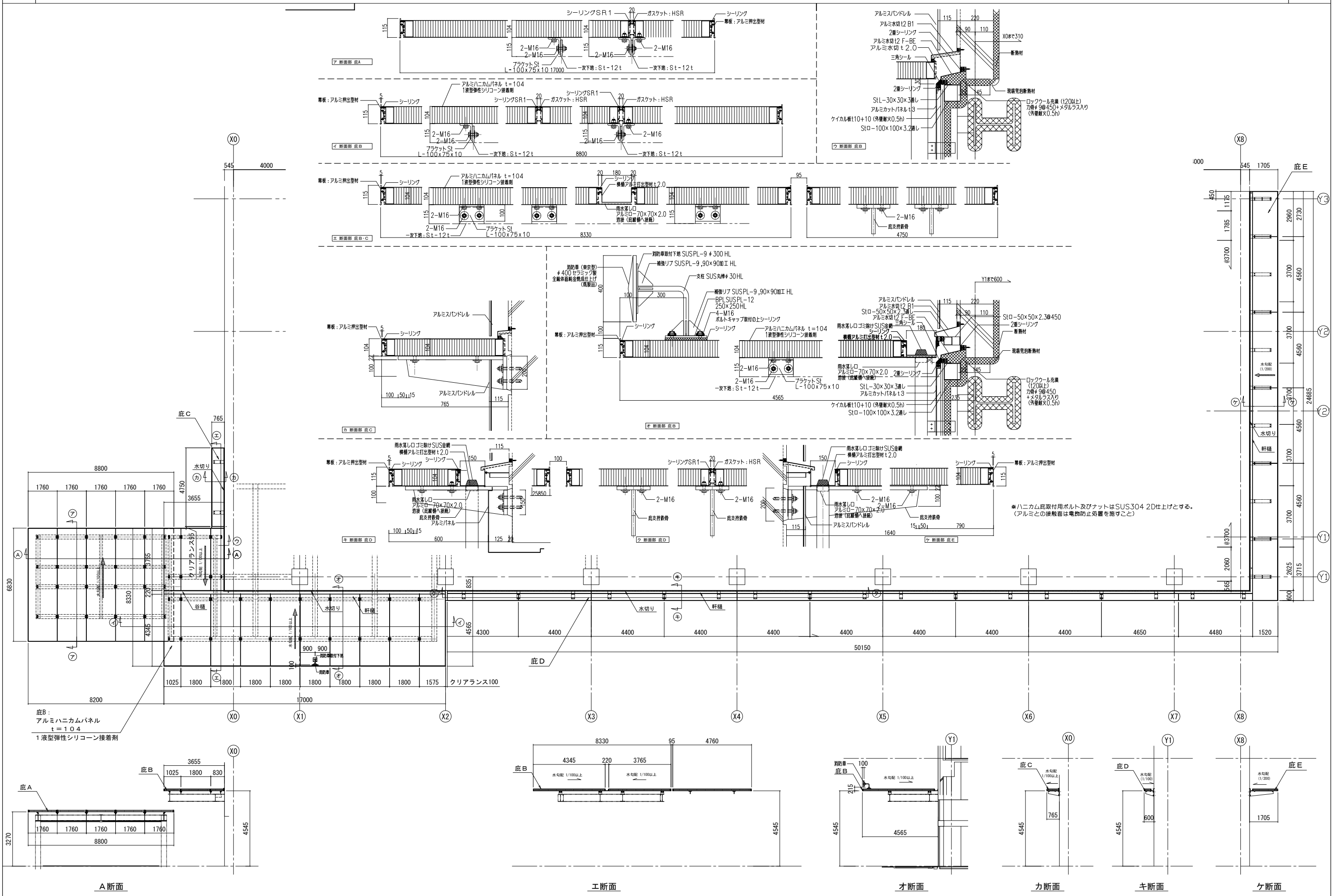
Table with 4 columns: Room Name, Type, and Underfloor Pipe Count. Lists various rooms like restrooms, corridors, and utility areas with their respective pipe specifications.

Table with 4 columns: Room Name, Type, and Underfloor Pipe Count. Lists dining rooms (M3, M4, M5, M6, M7, M8, M9) and their pipe configurations.

Table with 4 columns: Room Name, Type, and Underfloor Pipe Count. Lists restrooms (WC) and utility rooms (kitchen, laundry) with their pipe configurations.

Table with 4 columns: Room Name, Type, and Underfloor Pipe Count. Lists utility rooms, storage areas, and other service spaces with their pipe configurations.





底B:
アルミハニカムパネル
t=104
1液型弾性シリコン接着剤

※ハニカム部取付用ボルト及びナットはSUS304 2D仕上とす。
(アルミとの接触面は電離防止処置を施すこと)