

登記年月日：令和4年7月4日

地番	601-1	土地積測量図
土地の所在	新潟市中央区鳥屋野三丁目	

座標求積表

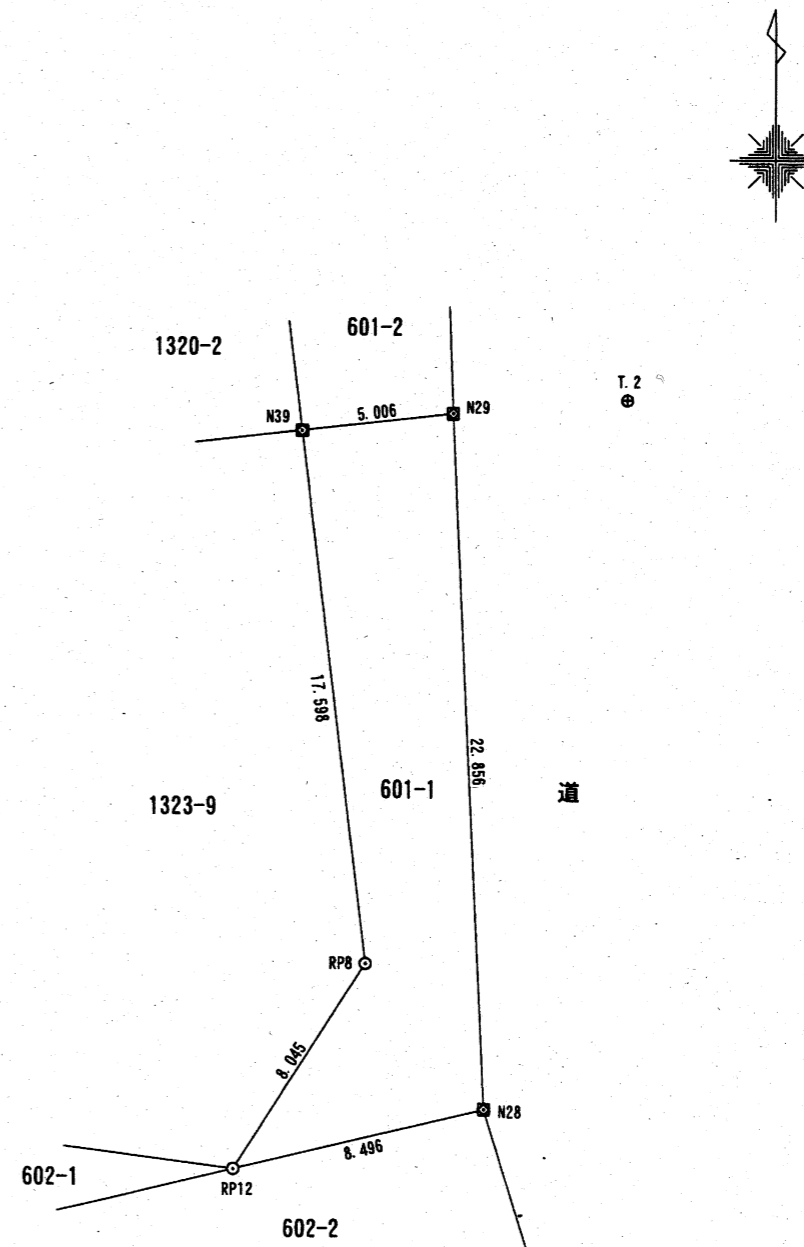
地番	601-1		
測点	Xn	Yn	(Xn+1 - Xn-1) Yn
N29	209406.362	45902.605	-1022067.402930
N28	209383.528	45903.608	-1138868.514480
RP12	209381.552	45895.344	219792.802416
RP8	209388.317	45899.699	1112700.503158
N39	209405.794	45897.631	828222.751395
	倍面積		-219.860441
	面積		109.9302205
	地積		109.93 m ²

基本三角点等座標一覧表

測点名	X座標	Y座標	標識
20D07 街区多角点	209289.713	45939.087	金属標
20D08 街区多角点	209171.673	45970.030	金属標
20C57 街区多角点	209334.119	45632.834	金属標
20C56 街区多角点	209422.262	45615.201	金属標
T.1 測量多角点	209348.570	45921.236	金属板
T.2 測量多角点	209406.821	45908.398	金属板
T.3 測量多角点	209469.511	45895.401	金属板
T.4 測量多角点	209446.932	45853.481	金属板
T.5 測量多角点	209434.999	45817.880	金属板
T.6 測量多角点	209413.700	45760.568	金属板
T.7 測量多角点	209369.868	45777.284	木杭
T.8 測量多角点	209378.146	45804.222	木杭
T.9 測量多角点	209350.618	45811.384	金属板
T.10 測量多角点	209344.080	45830.040	金属板
T.11 測量多角点	209323.321	45845.768	金属板
T.12 測量多角点	209402.302	45724.696	金属板
T.13 測量多角点	209348.417	45672.756	金属板

境界点	境界標の種類
□	石標
田	コンクリート標
⊕	金属標
⊗	金属プレート標
◇	刻印標
⊠	プラスチック標
⊙	簡易板
○	その他

測地系	世界測地系(測地成果2011)
座標系	VIII系
測量年月日	令和2年1月15日



作成者	(令和4年6月7日作成)	縮尺	1/250	囑託者	新潟市長 中原 八一	縮尺	1/250
-----	--------------	----	-------	-----	------------	----	-------

登記年月日：令和4年7月4日

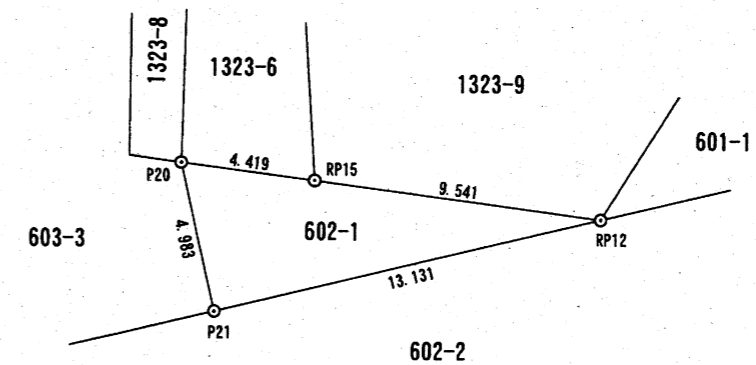
地番	602-1	土地積測量図
土地の所在	新潟市中央区鳥屋野三丁目	

座標求積表

地番	602-1		
測点	X _n	Y _n	(X _{n+1} - X _{n-1}) Y _n
P21	209378.498	45882.573	-83185.104849
RP12	209381.552	45895.344	197028.711792
RP15	209382.791	45885.883	83191.105879
P20	209383.365	45881.501	-196969.283793
		倍面積	65.429029
		面積	32.7145145
		地積	32.71 m ²

基本三角点等座標一覧表

測点名	X座標	Y座標	標識
20D07 街区多角点	209289.713	45939.087	金属標
20D08 街区多角点	209171.673	45970.030	金属標
20C57 街区多角点	209334.119	45632.834	金属標
20C56 街区多角点	209422.262	45615.201	金属標
T.1 測量多角点	209348.570	45921.236	金属板
T.2 測量多角点	209406.821	45908.398	金属板
T.3 測量多角点	209469.511	45895.401	金属板
T.4 測量多角点	209446.932	45853.481	金属板
T.5 測量多角点	209434.999	45817.880	金属板
T.6 測量多角点	209413.700	45760.568	金属板
T.7 測量多角点	209369.868	45777.284	木杭
T.8 測量多角点	209378.146	45804.222	木杭
T.9 測量多角点	209350.618	45811.384	金属板
T.10 測量多角点	209344.080	45830.040	金属板
T.11 測量多角点	209323.321	45845.768	金属板
T.12 測量多角点	209402.302	45724.696	金属板
T.13 測量多角点	209348.417	45672.756	金属板



境界点	境界標の種類
□	石標
田	コンクリート標
⊕	金属標
⊞	金属プレート標
◇	刻印標
⊠	プラスチック標
⊙	簡易板
○	その他

測地系	世界測地系(測地成果2011)
座標系	VIII系
測量年月日	令和2年1月15日

作成者	(令和4年6月7日作成)	縮尺	1/250	嘱託者	新潟市長 中原 八一	縮尺	1/250
-----	--------------	----	-------	-----	------------	----	-------

登記年月日：令和4年7月4日

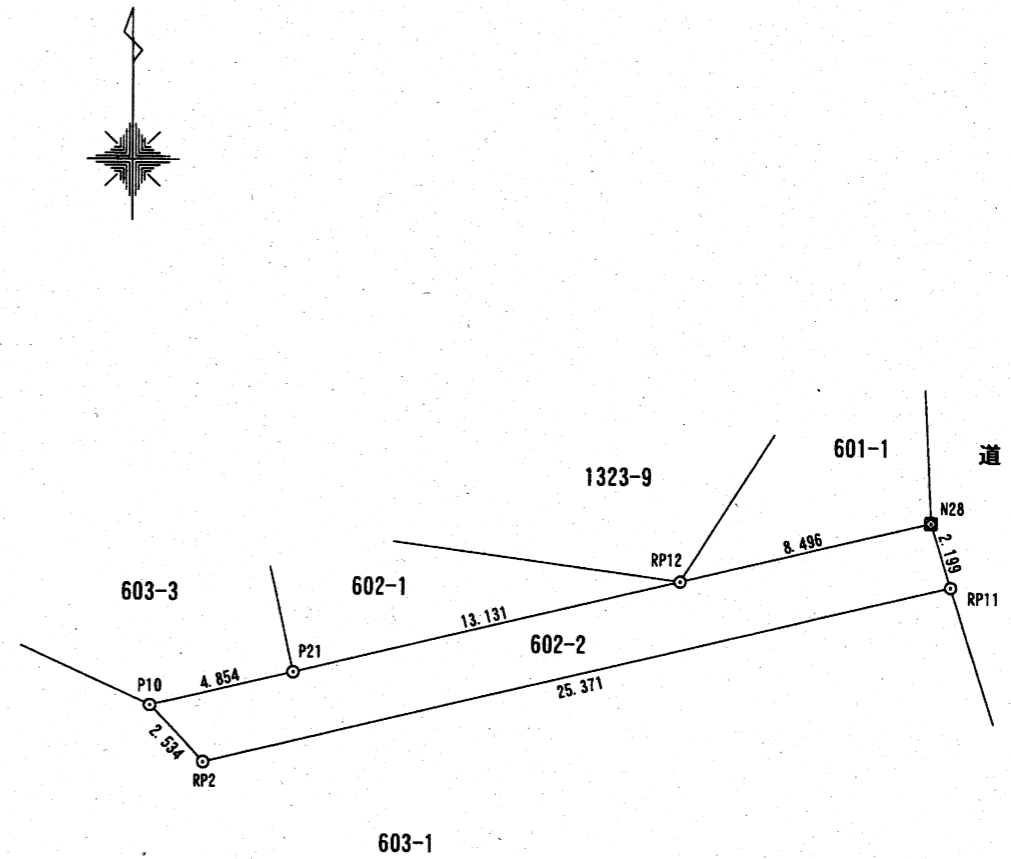
地番	602-2	土地積測量図	
土地の所在	新潟市中央区鳥屋野三丁目		

座標求積表

地番	602-2		
測点	X _n	Y _n	(X _{n+1} - X _{n-1}) Y _n
RP2	209375.531	45879.583	185720.551984
RP11	209381.427	45904.260	367096.367220
N28	209383.528	45903.608	5737.951000
RP12	209381.552	45895.344	-230853.580320
P21	209378.498	45882.573	-191467.977129
P10	209377.379	45877.849	-136119.577983
		倍面積	113.734772
		面積	56.8673860
		地積	56.86 m ²

基本三角点等座標一覧表

測点名	X座標	Y座標	標識
20D07 街区多角点	209289.713	45939.087	金属標
20D08 街区多角点	209171.673	45970.030	金属標
20C57 街区多角点	209334.119	45632.834	金属標
20C56 街区多角点	209422.262	45615.201	金属標
T.1 測量多角点	209348.570	45921.236	金属板
T.2 測量多角点	209406.821	45908.398	金属板
T.3 測量多角点	209469.511	45895.401	金属板
T.4 測量多角点	209446.932	45853.481	金属板
T.5 測量多角点	209434.999	45817.880	金属板
T.6 測量多角点	209413.700	45760.568	金属板
T.7 測量多角点	209369.868	45777.284	木杭
T.8 測量多角点	209378.146	45804.222	木杭
T.9 測量多角点	209350.618	45811.384	金属板
T.10 測量多角点	209344.080	45830.040	金属板
T.11 測量多角点	209323.321	45845.768	金属板
T.12 測量多角点	209402.302	45724.696	金属板
T.13 測量多角点	209348.417	45672.756	金属板



境界点	境界標の種類
□	石標
田	コンクリート標
⊕	金属標
⊞	金属プレート標
◇	刻印標
⊠	プラスチック標
⊙	簡易紙
○	その他

測地系	世界測地系(測地成果2011)
座標系	VIII系
測量年月日	令和2年1月15日

作成者	(令和4年6月7日作成)	縮尺	1/250	囑託者	新潟市長 中原八一	縮尺	1/250
-----	--------------	----	-------	-----	-----------	----	-------

登記年月日：令和4年7月4日

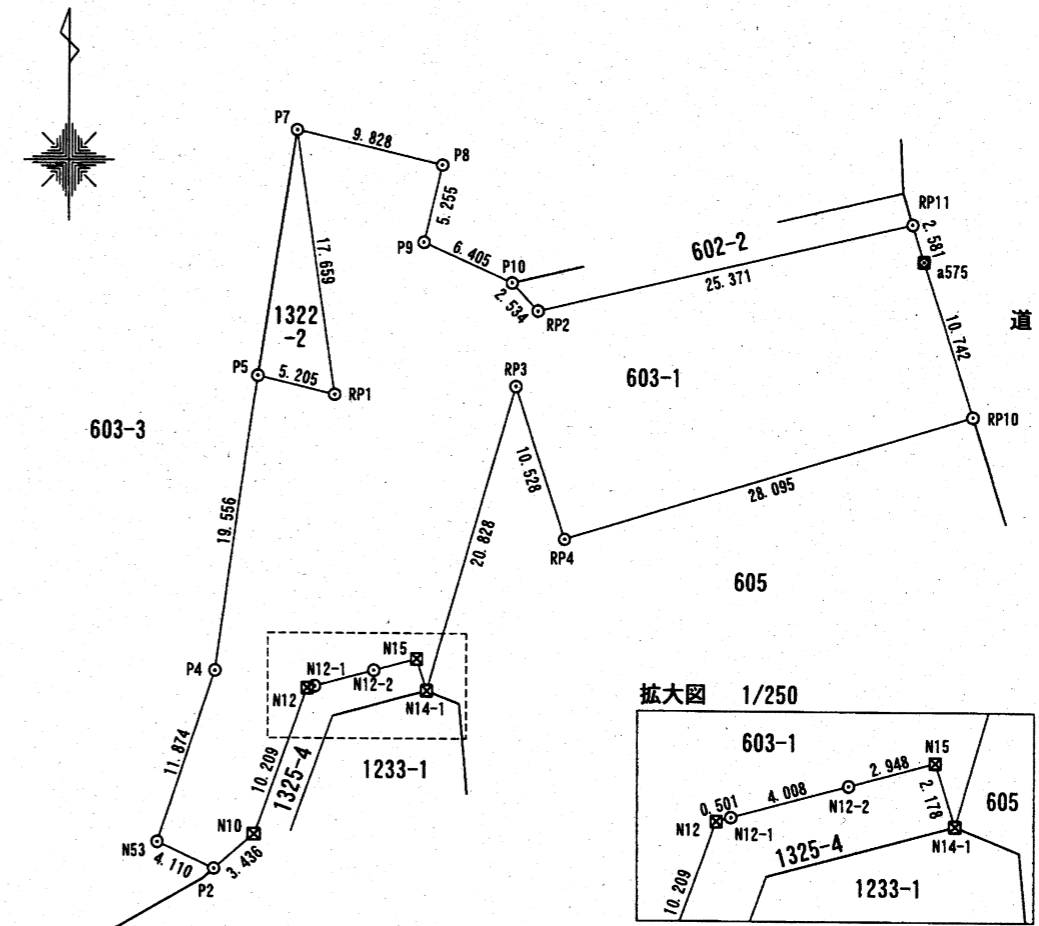
地番	603-1	土地積測量図
土地の所在	新潟市中央区鳥屋野三丁目	

座標求積表

地番	603-1		
測点	Xn	Yn	(Xn+1 - Xn-1) Yn
N14-1	209350.541	45872.308	822077.631668
RP3	209370.539	45878.130	458322.518700
RP4	209360.531	45881.398	-83412.381564
RP10	209368.721	45908.273	846089.471390
a575	209378.961	45905.025	583269.247650
RP11	209381.427	45904.260	-157451.611800
RP2	209375.531	45879.583	-185720.551984
P10	209377.379	45877.849	206450.320500
P9	209380.031	45872.018	356287.963806
P8	209385.146	45873.227	338406.795579
P7	209387.408	45863.662	-697907.344654
RP1	209369.929	45866.183	-745417.206116
P5	209371.156	45861.124	-832104.233856
P4	209351.785	45858.434	-1404368.682816
N53	209340.532	45854.643	-595009.847568
P2	209338.809	45858.375	25543.114875
N10	209341.089	45860.946	544323.568074
N12	209350.678	45864.450	445802.454000
N12-1	209350.809	45864.934	53891.297450
N12-2	209351.853	45868.804	82976.666436
N15	209352.618	45871.652	-60183.607424
	倍面積	1865.582346	
	面積	932.7911730	
	地積	932.79 m ²	

基本三角点等座標一覧表

測点名	X座標	Y座標	標識
20D07 街区多角点	209289.713	45939.087	金属標
20D08 街区多角点	209171.673	45970.030	金属標
20C57 街区多角点	209334.119	45632.834	金属標
20C56 街区多角点	209422.262	45615.201	金属標
T.1 測量多角点	209348.570	45921.236	金属板
T.2 測量多角点	209406.821	45908.398	金属板
T.3 測量多角点	209469.511	45895.401	金属板
T.4 測量多角点	209446.932	45853.481	金属板
T.5 測量多角点	209434.999	45817.880	金属板
T.6 測量多角点	209413.700	45760.568	金属板
T.7 測量多角点	209369.868	45777.284	木杭
T.8 測量多角点	209378.146	45804.222	木杭
T.9 測量多角点	209350.618	45811.384	金属板
T.10 測量多角点	209344.080	45830.040	金属板
T.11 測量多角点	209323.321	45845.768	金属板
T.12 測量多角点	209402.302	45724.696	金属板
T.13 測量多角点	209348.417	45672.756	金属板

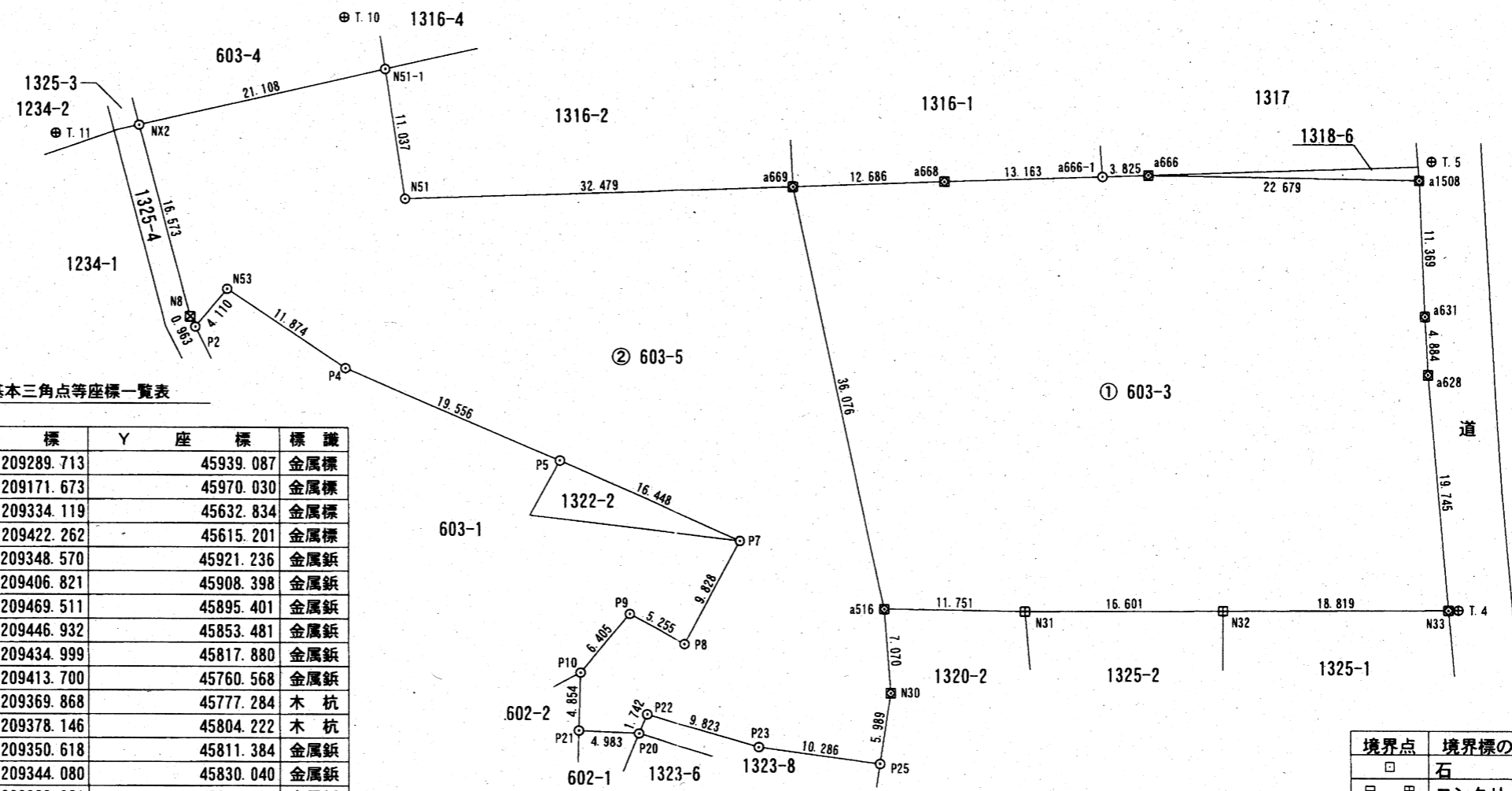
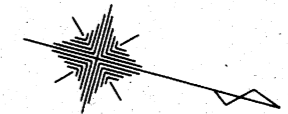


境界点	境界標の種類
□	石標
田田	コンクリート標
⊕	金属標
⊗	金属プレート標
◇	刻印標
⊠	プラスチック標
⊙	簡易板
○	その他

測地系	世界測地系(測地成果2011)
座標系	VIII系
測量年月日	令和2年1月15日

作成者	(令和4年6月7日作成)	縮尺	1/500	嘱託者	新潟市長 中原八一	縮尺	1/500
-----	--------------	----	-------	-----	-----------	----	-------

地番	603-3、603-5	土地積測量図
土地の所在	新潟市中央区鳥屋野三丁目	



基本三角点等座標一覧表

測点名	X座標	Y座標	標識
20D67 街区多角点	209289.713	45939.087	金属標
20D08 街区多角点	209171.673	45970.030	金属標
20C57 街区多角点	209334.119	45632.834	金属標
20C56 街区多角点	209422.262	45615.201	金属標
T.1 測量多角点	209348.570	45921.236	金属鋌
T.2 測量多角点	209406.821	45908.398	金属鋌
T.3 測量多角点	209469.511	45895.401	金属鋌
T.4 測量多角点	209446.932	45853.481	金属鋌
T.5 測量多角点	209434.999	45817.880	金属鋌
T.6 測量多角点	209413.700	45760.568	金属鋌
T.7 測量多角点	209369.868	45777.284	木杭
T.8 測量多角点	209378.146	45804.222	木杭
T.9 測量多角点	209350.618	45811.384	金属鋌
T.10 測量多角点	209344.080	45830.040	金属鋌
T.11 測量多角点	209323.321	45845.768	金属鋌
T.12 測量多角点	209402.302	45724.696	金属鋌
T.13 測量多角点	209348.417	45672.756	金属鋌

測地系	世界測地系(測地成果2011)
座標系	VIII系
測量年月日	令和5年1月15日

境界点	境界標の種類
□	石標
田田	コンクリート標
⊕	金属標
⊗	金属プレート標
◇	刻印標
⊠	プラスチック標
⊙	簡易鋌
○	その他

作成者	(令和5年1月18日作成)	縮尺	1/500	囑託者	新潟市長 中原 八一	縮尺	1/500
-----	---------------	----	-------	-----	------------	----	-------

登記年月日：令和5年2月9日

地番	603-3、603-5	土地積測量図
土地の所在	新潟市中央区鳥屋野三丁目	

座標求積表

2/2

地番	① 603-3		
測点	Xn	Yn	(Xn+1 - Xn-1) Yn
a1508	209434.416	45819.688	-1165286.305216
a666	209412.422	45825.220	-1175508.543440
a666-1	209408.764	45826.341	-744403.083204
a668	209396.178	45830.198	-1132647.513372
a669	209384.050	45833.922	202677.603084
a516	209400.600	45865.978	1281495.425320
N31	209411.990	45863.086	1256648.556400
N32	209428.000	45858.693	1566487.094187
N33	209446.149	45853.714	521540.143036
a628	209439.374	45835.167	-380202.710265
a631	209437.854	45830.525	-227227.742950
		倍面積	3572.923580
		面積	1786.4617900
		地積	1786.46 m ²

地番	② 603-5		
測点	Xn	Yn	(Xn+1 - Xn-1) Yn
a669	209384.050	45833.922	-2181648.853278
N51	209353.001	45843.455	-1627717.713230
N51-1	209348.544	45833.357	-1058108.879702
NX2	209329.915	45843.283	-475578.217842
N8	209338.170	45857.654	407857.974676
P2	209338.809	45858.375	108317.481750
N53	209340.532	45854.643	595009.847568
P4	209351.785	45858.434	1404368.682816
P5	209371.156	45861.124	1633710.820252
P7	209387.408	45863.662	641632.631380
P8	209385.146	45873.227	-338406.795579
P9	209380.031	45872.018	-356287.963806
P10	209377.379	45877.849	-70330.742517
P21	209378.498	45882.573	274653.081978
P20	209383.365	45881.501	234041.536601
P22	209383.599	45879.774	461367.007344
P23	209393.421	45879.926	918653.758298
P25	209403.622	45878.600	436856.029200
N30	209402.943	45872.649	-138627.145278
a516	209400.600	45865.978	-866545.922354
		倍面積	3216.618277
		面積	1608.3091385
		地積	1608.30 m ²

合計 3394.7709285

作成者	(令和5年1月18日作成)	縮尺	1	囑託者	新潟市長 中原 八一	縮尺	1
-----	---------------	----	---	-----	------------	----	---

登記年月日：令和4年7月4日

地番	605	土地積測量図
土地の所在	新潟市中央区鳥屋野三丁目	

座標求積表

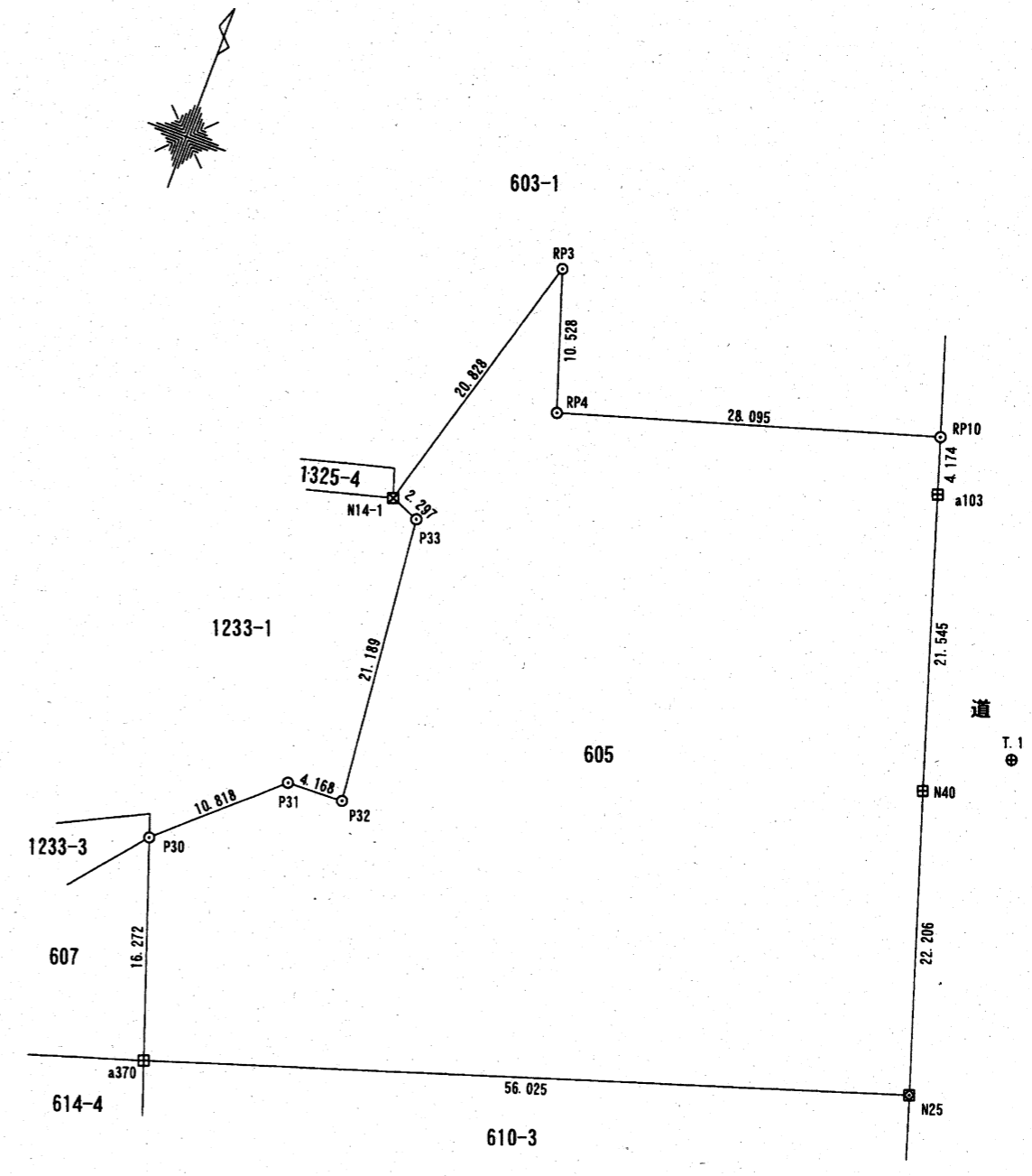
地番	605		
測点	X _n	Y _n	(X _{n+1} - X _{n-1}) Y _n
N14-1	209350.541	45872.308	-956529.366416
P33	209349.687	45874.441	-1007219.226596
P32	209328.585	45876.361	-974918.547611
P31	209328.436	45872.195	-338857.904465
P30	209321.198	45864.155	-1038960.703215
a370	209305.783	45869.367	83161.162371
N25	209323.011	45922.678	1763201.221810
N40	209344.178	45915.963	1916119.051953
a103	209364.742	45909.535	1126757.717505
RP10	209368.721	45908.273	-193319.737603
RP4	209360.531	45881.398	83412.381564
RP3	209370.539	45878.130	-458322.518700
	倍面積	4523.530597	
	面積	2261.7652985	
	地積	2261.76 m ²	

基本三角点等座標一覧表

測点名	X座標	Y座標	標識
20D07 街区多角点	209289.713	45939.087	金属標
20D08 街区多角点	209171.673	45970.030	金属標
20C57 街区多角点	209334.119	45632.834	金属標
20C56 街区多角点	209422.262	45615.201	金属標
T.1 測量多角点	209348.570	45921.236	金属板
T.2 測量多角点	209406.821	45908.398	金属板
T.3 測量多角点	209469.511	45895.401	金属板
T.4 測量多角点	209446.932	45853.481	金属板
T.5 測量多角点	209434.999	45817.880	金属板
T.6 測量多角点	209413.700	45760.568	金属板
T.7 測量多角点	209369.868	45777.284	木杭
T.8 測量多角点	209378.146	45804.222	木杭
T.9 測量多角点	209350.618	45811.384	金属板
T.10 測量多角点	209344.080	45830.040	金属板
T.11 測量多角点	209323.321	45845.768	金属板
T.12 測量多角点	209402.302	45724.696	金属板
T.13 測量多角点	209348.417	45672.756	金属板

境界点	境界標の種類
□	石標
田	コンクリート標
⊕	金属標
⊗	金属プレート標
◇	刻印標
⊠	プラスチック標
⊙	簡易板
○	その他

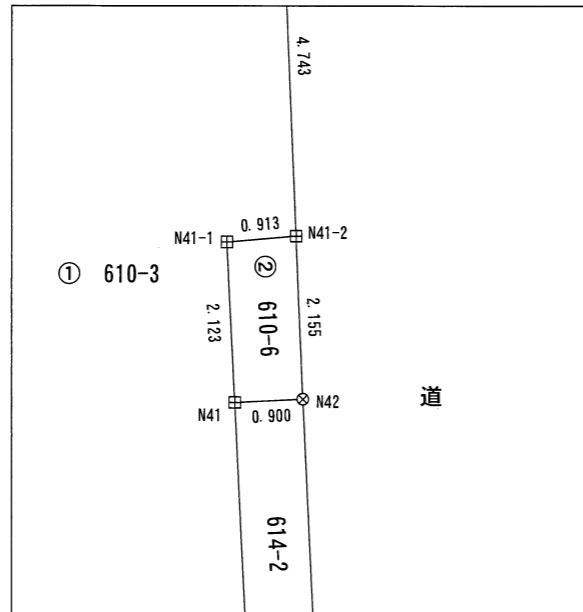
測地系	世界測地系(測地成果2011)
座標系	VIII系
測量年月日	令和2年1月15日



作成者	(令和4年6月7日作成)	縮尺	1	嘱託者	新潟市長 中原八一	縮尺	1/500
-----	--------------	----	---	-----	-----------	----	-------

地番	610-3 610-6	土地積測量図
土地の所在	新潟市中央区鳥屋野三丁目	

1/2

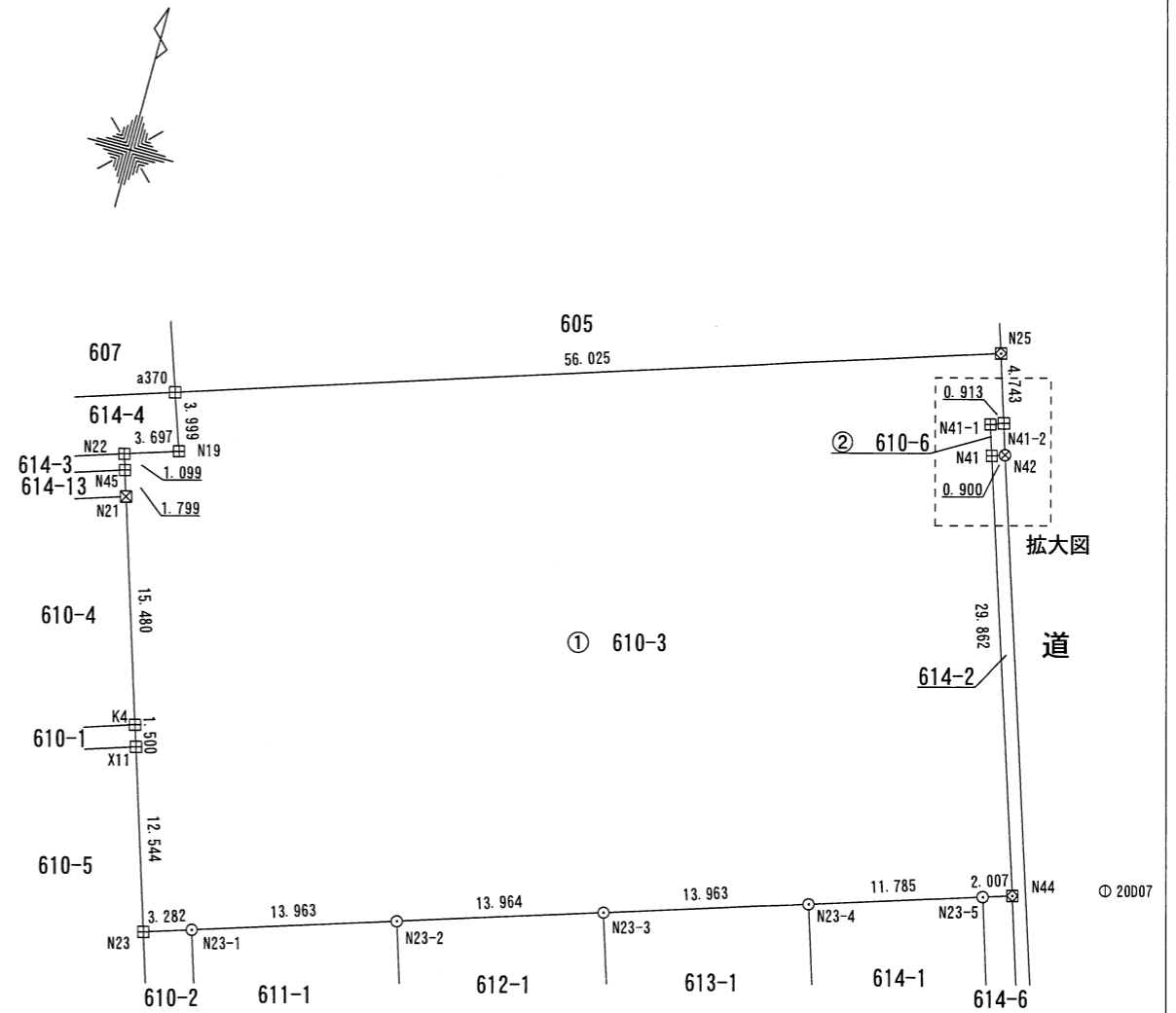


拡大図 S=1/100

基本三角点等座標一覧表

測点名	X座標	Y座標	標識
20D07 街区多角点	209289.713	45939.087	金属標
20D08 街区多角点	209171.673	45970.030	金属標
20C57 街区多角点	209334.119	45632.834	金属標
20C56 街区多角点	209422.262	45615.201	金属標
T.1 測量多角点	209348.570	45921.236	金属鉾
T.2 測量多角点	209406.821	45908.398	金属鉾
T.3 測量多角点	209469.511	45895.401	金属鉾
T.4 測量多角点	209446.932	45853.481	金属鉾
T.5 測量多角点	209434.999	45817.880	金属鉾
T.6 測量多角点	209413.700	45760.568	金属鉾
T.7 測量多角点	209369.868	45777.284	木杭
T.8 測量多角点	209378.146	45804.222	木杭
T.9 測量多角点	209350.618	45811.384	金属鉾
T.10 測量多角点	209344.080	45830.040	金属鉾
T.11 測量多角点	209323.321	45845.768	金属鉾
T.12 測量多角点	209402.302	45724.696	金属鉾
T.13 測量多角点	209348.417	45672.756	金属鉾

測地系	世界測地系(測地成果2011)
座標系	VIII系
測量年月日	令和2年1月15日



拡大図

境界点	境界標の種類
□	石標
田田	コンクリート標
⊕	金属標
⊗	金属プレート標
◇	刻印標
⊠	プラスチック標
⊗	簡易鉾
○	その他

作成者 (令和2年2月23日作成) 縮尺 1/500

嘱託者 新潟市長 中原 八一 縮尺 1/500

地番	610-3 610-6	土地所存図
土地の所在	新潟市中央区鳥屋野三丁目	

座 標 求 積 表

地番	① 610-3		
測点	Xn	Yn	(Xn+1 - Xn-1)Yn
a370	209305.783	45869.367	-963761.270037
N19	209302.000	45870.666	-225683.676720
N22	209300.863	45867.148	-100265.585528
N45	209299.814	45867.477	-126915.308859
N21	209298.096	45868.014	-756501.154902
K4	209283.321	45872.634	-743457.779238
X11	209281.889	45873.082	-614928.664210
N23	209269.916	45876.826	-503773.426306
N23-1	209270.908	45879.955	238988.685595
N23-2	209275.125	45893.267	387109.707145
N23-3	209279.343	45906.579	387221.993865
N23-4	209283.560	45919.891	357073.072416
N23-5	209287.119	45931.126	191349.070916
N44	209287.726	45933.040	1333619.883360
N41	209316.153	45923.893	1398336.617957
N41-1	209318.175	45923.243	107138.925919
N41-2	209318.486	45924.102	222088.957272
N25	209323.011	45922.678	-583355.778634
		倍面積	4284.270011
		面積	2142.1350055
		地積	2142.13 m ²

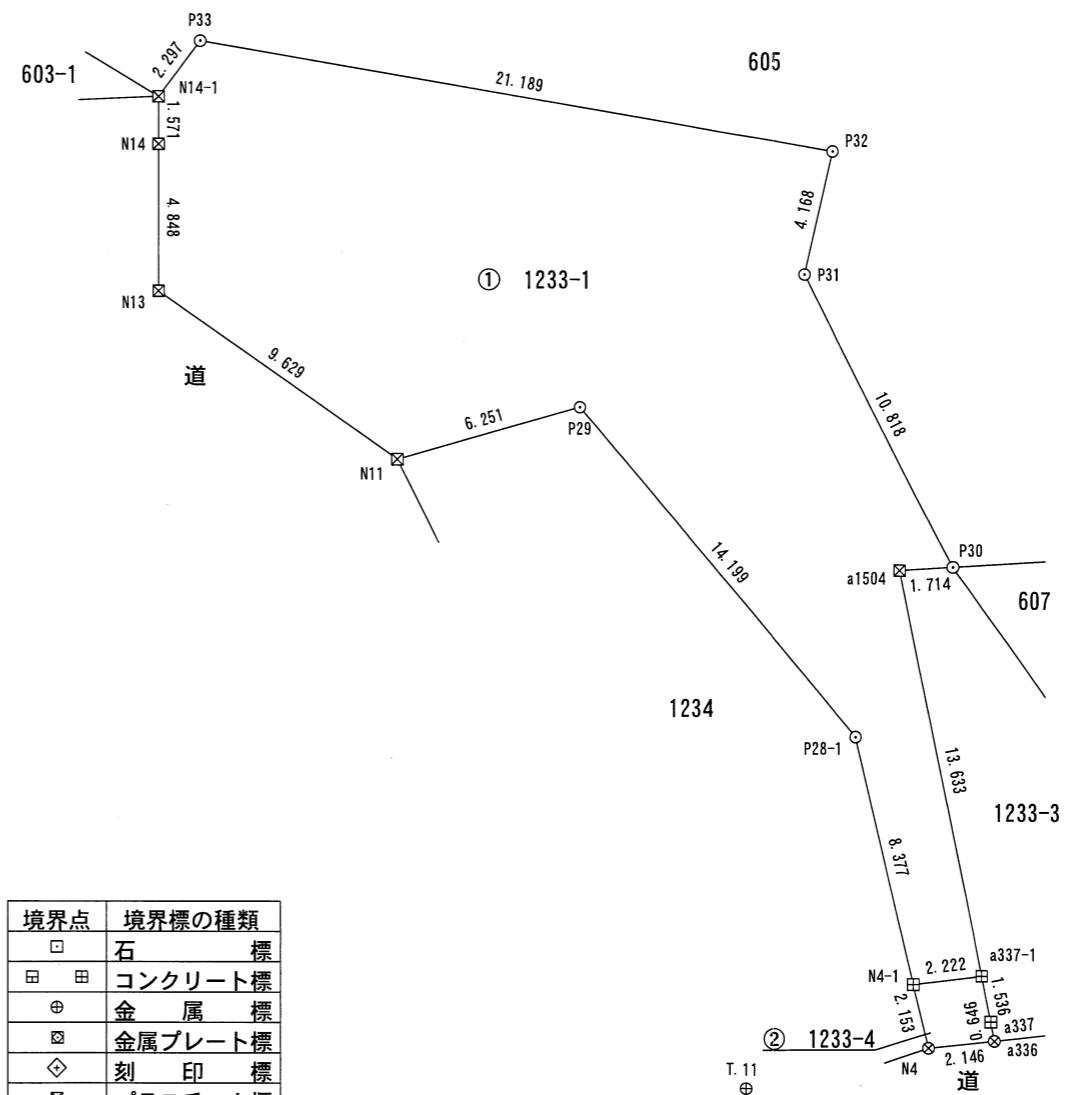
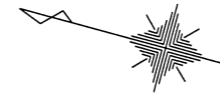
地番	② 610-6		
測点	Xn	Yn	(Xn+1 - Xn-1)Yn
N41-1	209318.175	45923.243	-107138.925919
N41	209316.153	45923.893	-80137.193285
N42	209316.430	45924.750	107142.441750
N41-2	209318.486	45924.102	80137.557990
		倍面積	3.880536
		面積	1.9402680
		地積	1.94 m ²

合計 2144.0752735

作成者	(令和 2 年 2 月 23日作成)	縮尺	1	囑託者	新潟市長 中原 八 一	縮尺	1
-----	--------------------	----	---	-----	-------------	----	---

地番	1233-1 1233-4	土地積測量図
土地の所在	新潟市中央区鳥屋野三丁目	

1/2



基本三角点等座標一覧表

測点名	X座標	Y座標	標識
20D07 街区多角点	209289.713	45939.087	金属標
20D08 街区多角点	209171.673	45970.030	金属標
20C57 街区多角点	209334.119	45632.834	金属標
20C56 街区多角点	209422.262	45615.201	金属標
T. 1 測量多角点	209348.570	45921.236	金属板
T. 2 測量多角点	209406.821	45908.398	金属板
T. 3 測量多角点	209469.511	45895.401	金属板
T. 4 測量多角点	209446.932	45853.481	金属板
T. 5 測量多角点	209434.999	45817.880	金属板
T. 6 測量多角点	209413.700	45760.568	金属板
T. 7 測量多角点	209369.868	45777.284	木杭
T. 8 測量多角点	209378.146	45804.222	木杭
T. 9 測量多角点	209350.618	45811.384	金属板
T. 10 測量多角点	209344.080	45830.040	金属板
T. 11 測量多角点	209323.321	45845.768	金属板
T. 12 測量多角点	209402.302	45724.696	金属板
T. 13 測量多角点	209348.417	45672.756	金属板

測地系	世界測地系(測地成果2011)
座標系	VIII系
測量年月日	令和2年1月15日

境界点	境界標の種類
□	石標
田田	コンクリート標
⊕	金属標
⊗	金属プレート標
◇	刻印標
⊗	プラスチック標
⊗	簡易板
○	その他

作成者

(令和2年2月23日作成)

縮尺

1

嘱託者

新潟市長 中原 八一

縮尺

1

250

地番	1233-1 1233-4	土地積測量図
土地の所在	新潟市中央区鳥屋野三丁目	

座 標 求 積 表

地番	① 1233-1		
測点	Xn	Yn	(Xn+1 - Xn-1)Yn
N4-1	209318.837	45850.545	-276387.085260
a337-1	209316.779	45851.385	182717.769225
a1504	209322.822	45863.606	202671.274914
P30	209321.198	45864.155	257481.366170
P31	209328.436	45872.195	338857.904465
P32	209328.585	45876.361	974918.547611
P33	209349.687	45874.441	1007219.226596
N14-1	209350.541	45872.308	20413.177060
N14	209350.132	45870.791	-76741.833343
N13	209348.868	45866.110	-472833.727990
N11	209339.823	45862.805	-660516.117610
P29	209334.466	45866.028	-780456.332448
P28-1	209322.807	45857.922	-716713.462938
		倍面積	630.706452
		面積	315.3532260
		地積	315.35 m ²

地番	② 1233-4		
測点	Xn	Yn	(Xn+1 - Xn-1)Yn
N4-1	209318.837	45850.545	47592.865710
N4	209317.817	45848.648	-138508.765608
a336	209315.816	45849.426	-78815.163294
a337	209316.098	45850.008	44153.557704
a337-1	209316.779	45851.385	125586.943515
		倍面積	9.438027
		面積	4.7190135
		地積	4.71 m ²

合 計 320.0722395

作成者	(令和 2 年 2 月 23日作成)	縮尺 1	嘱託者	新潟市長 中原 八 一	縮尺 1
-----	--------------------	------	-----	-------------	------

地番	1234-1 1234-2	土地積測量図
土地の所在	新潟市中央区鳥屋野三丁目	

座標求積表

地番 ① 1234-1			
測点	Xn	Yn	(Xn+1 - Xn-1) Yn
N7-2	209328.009	45844.331	-804659.697712
N4-1	209318.837	45850.545	-238514.535090
P28-1	209322.807	45857.922	716713.462938
P29	209334.466	45866.028	780456.332448
N11	209339.823	45862.805	88194.174015
N9	209336.389	45858.931	-541777.410834
倍面積			412.325765
面積			206.1628825
地積			206.16 m ²

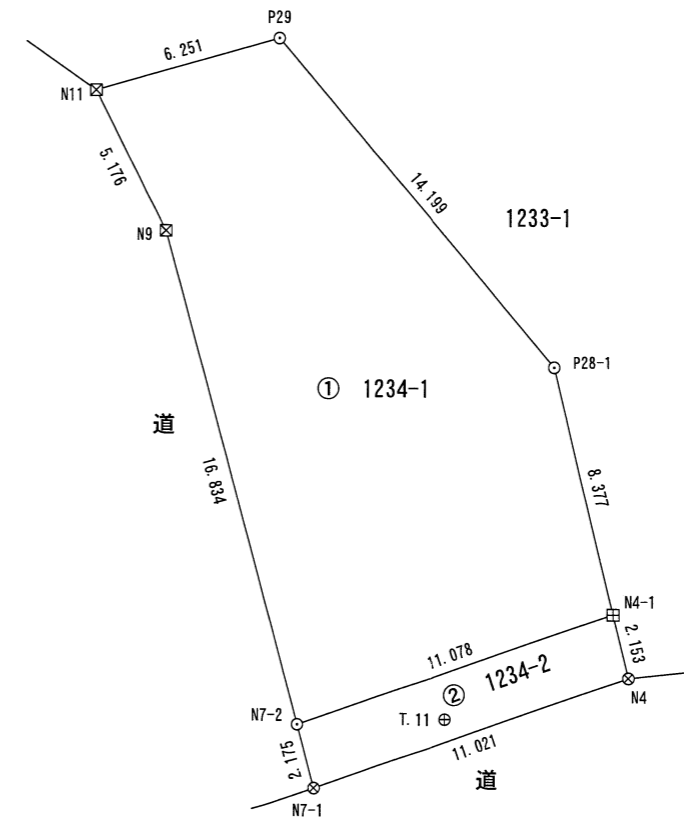
地番 ② 1234-2			
測点	Xn	Yn	(Xn+1 - Xn-1) Yn
N7-2	209328.009	45844.331	370834.793459
N7-1	209326.926	45842.444	-467226.189248
N4	209317.817	45848.648	-370869.713672
N4-1	209318.837	45850.545	467308.754640
倍面積			47.645179
面積			23.8225895
地積			23.82 m ²

合計 229.9854720

基本三角点等座標一覧表

測点名	X座標	Y座標	標識
20D07 街区多角点	209289.713	45939.087	金属標
20D08 街区多角点	209171.673	45970.030	金属標
20C57 街区多角点	209334.119	45632.834	金属標
20C56 街区多角点	209422.262	45615.201	金属標
T.1 測量多角点	209348.570	45921.236	金属鋌
T.2 測量多角点	209406.821	45908.398	金属鋌
T.3 測量多角点	209469.511	45895.401	金属鋌
T.4 測量多角点	209446.932	45853.481	金属鋌
T.5 測量多角点	209434.999	45817.880	金属鋌
T.6 測量多角点	209413.700	45760.568	金属鋌
T.7 測量多角点	209369.868	45777.284	木杭
T.8 測量多角点	209378.146	45804.222	木杭
T.9 測量多角点	209350.618	45811.384	金属鋌
T.10 測量多角点	209344.080	45830.040	金属鋌
T.11 測量多角点	209323.321	45845.768	金属鋌
T.12 測量多角点	209402.302	45724.696	金属鋌
T.13 測量多角点	209348.417	45672.756	金属鋌

測地系	世界測地系(測地成果2011)
座標系	VIII系
測量年月日	令和2年1月15日



境界点	境界標の種類
□	石標
田田	コンクリート標
⊕	金属標
⊗	金属プレート標
◇	刻印標
⊠	プラスチック標
⊗	簡易鋌
○	その他

作成者

(令和2年2月23日作成)

縮尺

1

嘱託者

新潟市長 中原 八一

縮尺

1

250

地番	1307-2	土地積測量図
土地の所在	新潟市中央区鳥屋野三丁目	

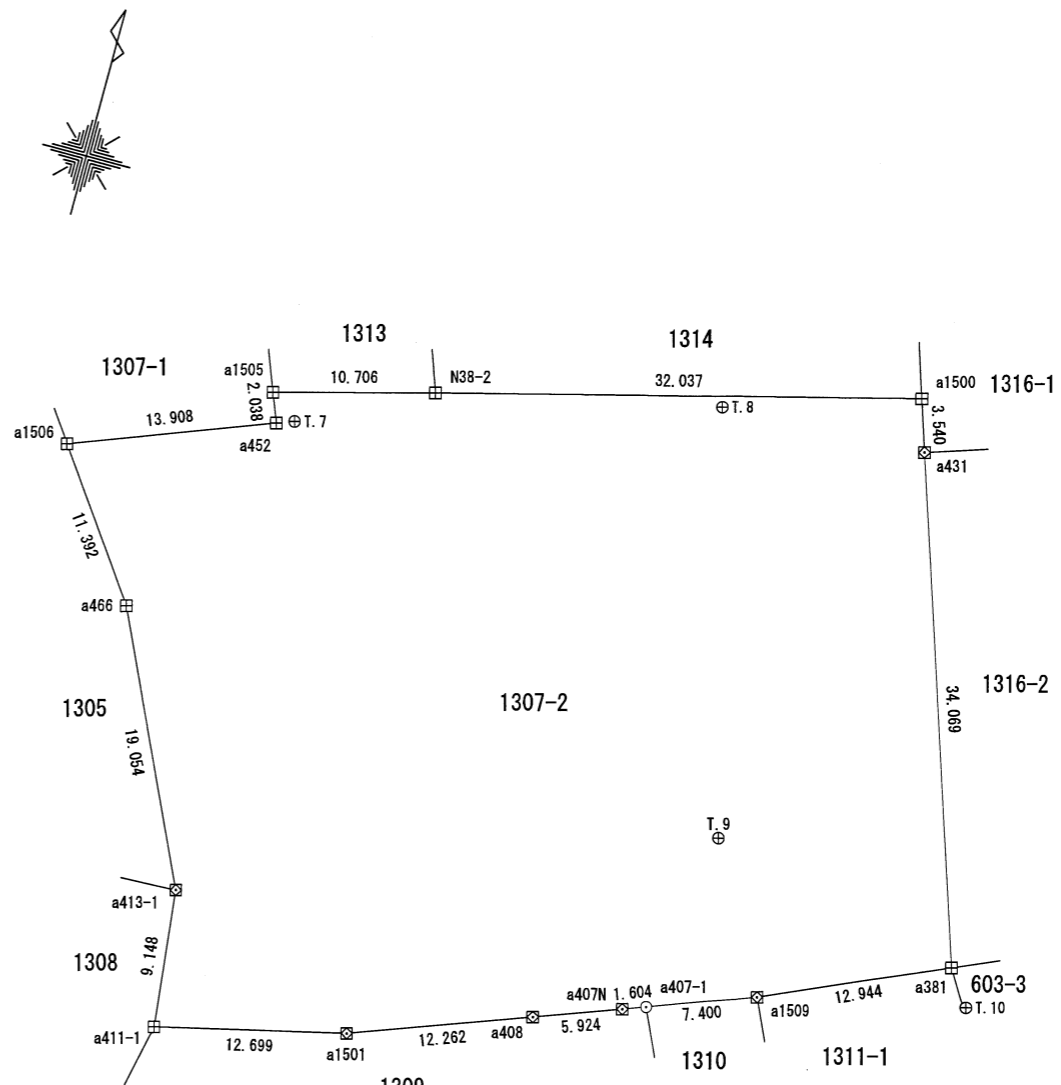
座標求積表

地番	1307-2		
測点	X _n	Y _n	(X _{n+1} - X _{n-1})Y _n
a1506	209364.510	45763.151	-652170.664901
a466	209355.209	45769.730	-1216101.726100
a413-1	209337.940	45777.783	-1206977.026578
a411-1	209328.843	45778.750	-283233.126250
a1501	209331.753	45791.112	327635.406360
a408	209335.998	45802.616	287961.046792
a407N	209338.040	45808.178	119101.262800
a407-1	209338.598	45809.682	143430.114342
a1509	209341.171	45816.621	356819.844348
a381	209346.386	45828.468	1722875.425992
a431	209378.765	45817.869	1637759.727405
a1500	209382.131	45816.771	-213002.168379
N38-2	209374.116	45785.752	-493204.120544
a1505	209371.359	45775.407	-213130.294992
a452	209369.460	45776.149	-313520.844501
	倍面積	4242.855794	
	面積	2121.4278970	
	地積	2121.42 m ²	

基本三角点等座標一覧表

測点名	X座標	Y座標	標識
20D07 街区多角点	209289.713	45939.087	金属標
20D08 街区多角点	209171.673	45970.030	金属標
20C57 街区多角点	209334.119	45632.834	金属標
20C56 街区多角点	209422.262	45615.201	金属標
T.1 測量多角点	209348.570	45921.236	金属鋸
T.2 測量多角点	209406.821	45908.398	金属鋸
T.3 測量多角点	209469.511	45895.401	金属鋸
T.4 測量多角点	209446.932	45853.481	金属鋸
T.5 測量多角点	209434.999	45817.880	金属鋸
T.6 測量多角点	209413.700	45760.568	金属鋸
T.7 測量多角点	209369.868	45777.284	木杭
T.8 測量多角点	209378.146	45804.222	木杭
T.9 測量多角点	209350.618	45811.384	金属鋸
T.10 測量多角点	209344.080	45830.040	金属鋸
T.11 測量多角点	209323.321	45845.768	金属鋸
T.12 測量多角点	209402.302	45724.696	金属鋸
T.13 測量多角点	209348.417	45672.756	金属鋸

測地系	世界測地系(測地成果2011)
座標系	Ⅷ系
測量年月日	令和元年12月26日



境界点	境界標の種類
□	石標
田	コンクリート標
⊕	金属標
⊗	金属プレート標
◇	刻印標
⊠	プラスチック標
⊙	簡易鋸
○	その他

作成者 (令和2年2月23日作成) 縮尺 1/500

囑託者 新潟市長 中原 八一 縮尺 1/500

地番	1316-2 1316-4	土地積測在図
土地の所在	新潟市中央区鳥屋野三丁目	

座標求積表

地番	① 1316-2		
測点	Xn	Yn	(Xn+1 - Xn-1)Yn
N7-5	209360.785	45823.755	-809568.279585
N7-7	209361.098	45826.668	-560964.242988
N51-1	209348.544	45833.357	-371112.691629
N51	209353.001	45843.455	1627717.713230
a669	209384.050	45833.922	1180865.166408
a431	209378.765	45817.869	-1065952.722285
		倍面積	984.943151
		面積	492.4715755
		地積	492.47 m ²

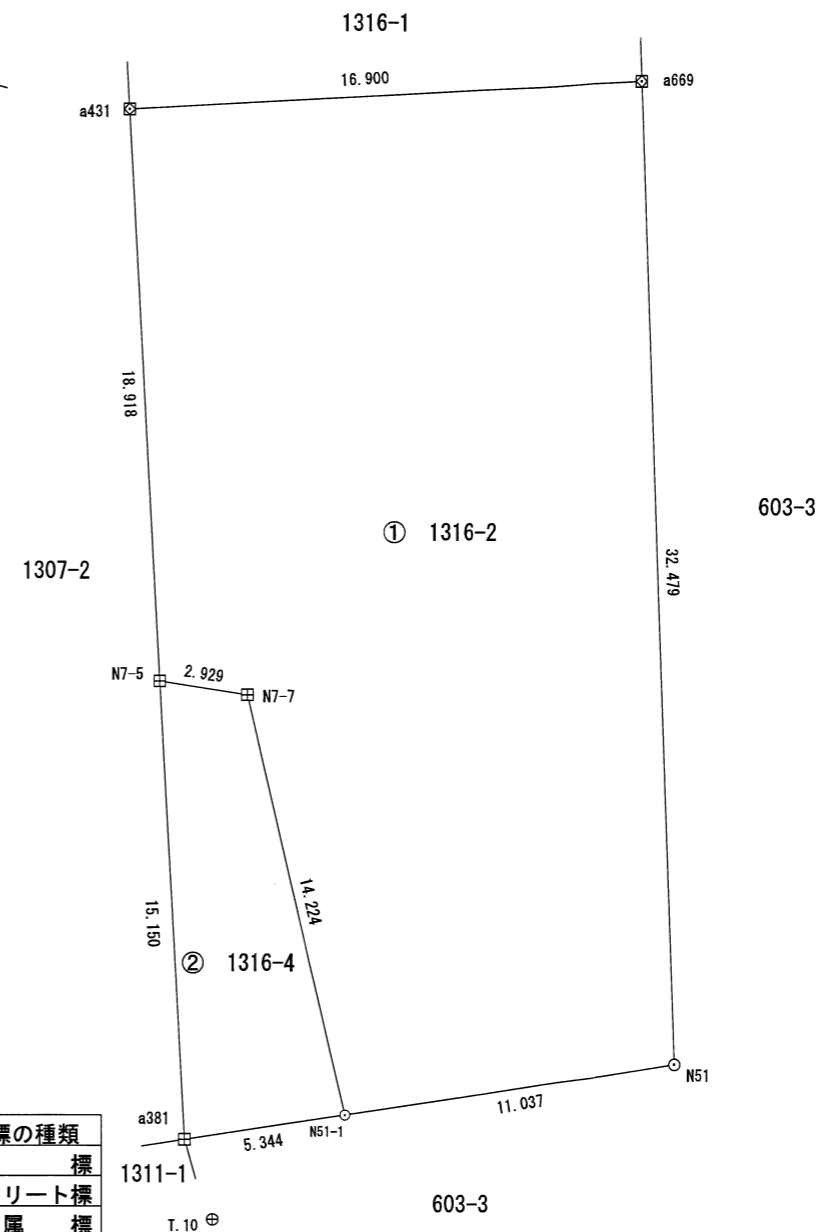
地番	② 1316-4		
測点	Xn	Yn	(Xn+1 - Xn-1)Yn
N7-5	209360.785	45823.755	-674159.083560
a381	209346.386	45828.468	-560986.276788
N51-1	209348.544	45833.357	674300.348184
N7-7	209361.098	45826.668	560964.242988
		倍面積	119.230824
		面積	59.6154120
		地積	59.61 m ²

合計 552.0869875

基本三角点等座標一覧表

測点名	X	座標	Y	座標	標識
20D07 街区多角点	209289.713		45939.087		金属標
20D08 街区多角点	209171.673		45970.030		金属標
20C57 街区多角点	209334.119		45632.834		金属標
20C56 街区多角点	209422.262		45615.201		金属標
T.1 測量多角点	209348.570		45921.236		金属標
T.2 測量多角点	209406.821		45908.398		金属標
T.3 測量多角点	209469.511		45895.401		金属標
T.4 測量多角点	209446.932		45853.481		金属標
T.5 測量多角点	209434.999		45817.880		金属標
T.6 測量多角点	209413.700		45760.568		金属標
T.7 測量多角点	209369.868		45777.284		木杭
T.8 測量多角点	209378.146		45804.222		木杭
T.9 測量多角点	209350.618		45811.384		金属標
T.10 測量多角点	209344.080		45830.040		金属標
T.11 測量多角点	209323.321		45845.768		金属標
T.12 測量多角点	209402.302		45724.696		金属標
T.13 測量多角点	209348.417		45672.756		金属標

測地系	世界測地系(測地成果2011)
座標系	VIII系
測量年月日	令和2年1月15日



境界点	境界標の種類
□	石標
田田	コンクリート標
⊕	金属標
⊗	金属プレート標
◇	刻印標
⊠	プラスチック標
⊙	簡易標
○	その他

作成者 (令和2年2月23日作成) 縮尺 1/250

囑託者 新潟市長 中原 八一 縮尺 1/250

登記年月日：令和4年7月4日

地番	1322-2	土地積測量図	
土地の所在	新潟市中央区鳥屋野三丁目		

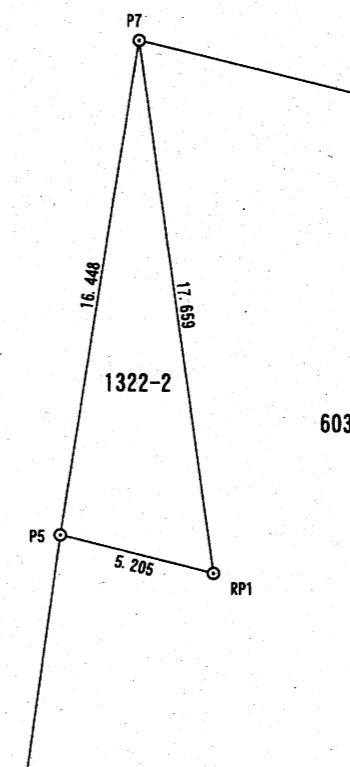
座標求積表

地番	1322-2		
測点	Xn	Yn	(Xn+1 - Xn-1) Yn
P7	209387.408	45863.662	56274.713274
P5	209371.156	45861.124	-801606.586396
RP1	209369.929	45866.183	745417.206116
	倍面積	85.332994	
	面積	42.6664970	
	地積	42.66 m ²	

基本三角点等座標一覧表

測点名	X座標	Y座標	標識
20D07 街区多角点	209289.713	45939.087	金属標
20D08 街区多角点	209171.673	45970.030	金属標
20C57 街区多角点	209334.119	45632.834	金属標
20C56 街区多角点	209422.262	45615.201	金属標
T.1 測量多角点	209348.570	45921.236	金属板
T.2 測量多角点	209406.821	45908.398	金属板
T.3 測量多角点	209469.511	45895.401	金属板
T.4 測量多角点	209446.932	45853.481	金属板
T.5 測量多角点	209434.999	45817.880	金属板
T.6 測量多角点	209413.700	45760.568	金属板
T.7 測量多角点	209369.868	45777.284	木杭
T.8 測量多角点	209378.146	45804.222	木杭
T.9 測量多角点	209350.618	45811.384	金属板
T.10 測量多角点	209344.080	45830.040	金属板
T.11 測量多角点	209323.321	45845.768	金属板
T.12 測量多角点	209402.302	45724.696	金属板
T.13 測量多角点	209348.417	45672.756	金属板

603-3



境界点	境界標の種類
□	石標
田	コンクリート標
⊕	金属標
⊗	金属プレート標
◇	刻印標
⊠	プラスチック標
⊙	簡易板
○	その他

測地系	世界測地系(測地成果2011)
座標系	VIII系
測量年月日	令和2年1月15日

作成者		縮尺	1/
(令和4年6月7日作成)			

嘱託者	新潟市長 中原八一	縮尺	1/250
-----	-----------	----	-------

登記年月日：令和4年7月4日

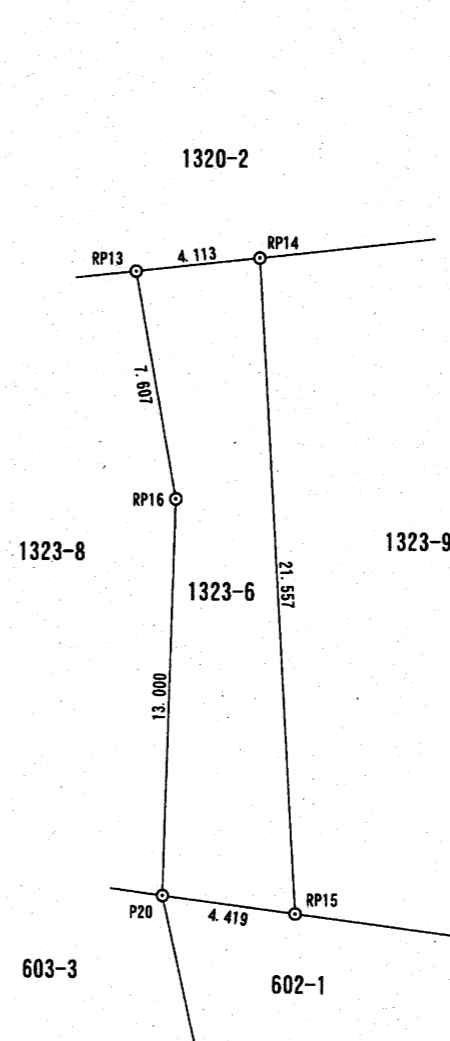
地番	1323-6	土地積測量図
土地の所在	新潟市中央区鳥屋野三丁目	

座標求積表

地番	1323-6		
測点	Xn	Yn	(Xn+1 - Xn-1) Yn
P20	209383.365	45881.501	-622520.205568
RP15	209382.791	45885.883	961309.248850
RP14	209404.315	45884.673	966239.444034
RP13	209403.849	45880.586	-365025.942216
RP16	209396.359	45881.919	-939845.228796
	倍面積	157.316304	
	面積	78.6581520	
	地積	78.65 m ²	

基本三角点等座標一覧表

測点名	X座標	Y座標	標識
20D07 街区多角点	209289.713	45939.087	金属標
20D08 街区多角点	209171.673	45970.030	金属標
20C57 街区多角点	209334.119	45632.834	金属標
20C56 街区多角点	209422.262	45615.201	金属標
T.1 測量多角点	209348.570	45921.236	金属板
T.2 測量多角点	209406.821	45908.398	金属板
T.3 測量多角点	209469.511	45895.401	金属板
T.4 測量多角点	209446.932	45853.481	金属板
T.5 測量多角点	209434.999	45817.880	金属板
T.6 測量多角点	209413.700	45760.568	金属板
T.7 測量多角点	209369.868	45777.284	木杭
T.8 測量多角点	209378.146	45804.222	木杭
T.9 測量多角点	209350.618	45811.384	金属板
T.10 測量多角点	209344.080	45830.040	金属板
T.11 測量多角点	209323.321	45845.768	金属板
T.12 測量多角点	209402.302	45724.696	金属板
T.13 測量多角点	209348.417	45672.756	金属板



境界点	境界標の種類
□	石標
田	コンクリート標
⊕	金属標
⊗	金属プレート標
◇	刻印標
⊠	プラスチック標
⊙	簡易板
○	その他

測地系	世界測地系(測地成果2011)
座標系	VIII系
測量年月日	令和2年1月15日

作成者	(令和4年6月7日作成)	縮尺	1/250	嘱託者	新潟市長 中原 八一	縮尺	1/250
-----	--------------	----	-------	-----	------------	----	-------

登記年月日：令和4年7月4日

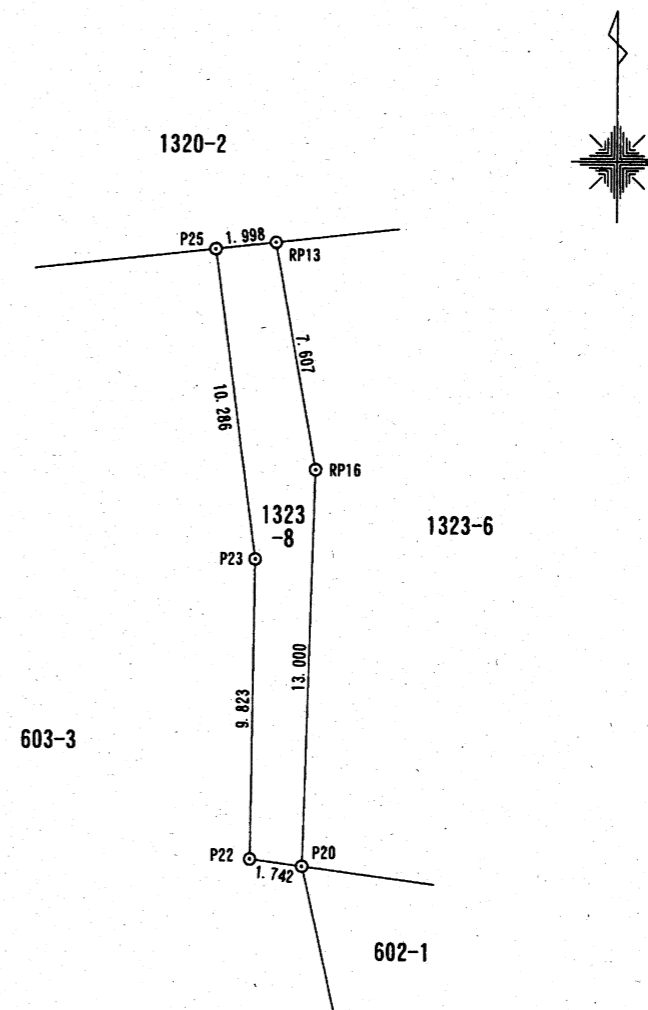
地番	1323-8	土地積測量図
土地の所在	新潟市中央区鳥屋野三丁目	

座標求積表

地番	1323-8		
測点	X _n	Y _n	(X _{n+1} - X _{n-1}) Y _n
P22	209383.599	45879.774	-461367.007344
P20	209383.365	45881.501	585447.952760
RP16	209396.359	45881.919	939845.228796
RP13	209403.849	45880.586	333230.696118
P25	209403.622	45878.600	-478422.040800
P23	209393.421	45879.926	-918653.758298
	倍面積	81.071232	
	面積	40.5356160	
	地積	40.53 m ²	

基本三角点等座標一覧表

測点名	X座標	Y座標	標識
20D07 街区多角点	209289.713	45939.087	金属標
20D08 街区多角点	209171.673	45970.030	金属標
20C57 街区多角点	209334.119	45632.834	金属標
20C56 街区多角点	209422.262	45615.201	金属標
T.1 測量多角点	209348.570	45921.236	金属板
T.2 測量多角点	209406.821	45908.398	金属板
T.3 測量多角点	209469.511	45895.401	金属板
T.4 測量多角点	209446.932	45853.481	金属板
T.5 測量多角点	209434.999	45817.880	金属板
T.6 測量多角点	209413.700	45760.568	金属板
T.7 測量多角点	209369.868	45777.284	木杭
T.8 測量多角点	209378.146	45804.222	木杭
T.9 測量多角点	209350.618	45811.384	金属板
T.10 測量多角点	209344.080	45830.040	金属板
T.11 測量多角点	209323.321	45845.768	金属板
T.12 測量多角点	209402.302	45724.696	金属板
T.13 測量多角点	209348.417	45672.756	金属板



境界点	境界標の種類
□	石標
田	コンクリート標
⊕	金属標
⊠	金属プレート標
◇	刻印標
⊞	プラスチック標
⊙	簡易板
○	その他

測地系	世界測地系(測地成果2011)
座標系	VIII系
測量年月日	令和2年1月15日

作成者	(令和4年6月7日作成)	縮尺	1/250	嘱託者	新潟市長 中原八一	縮尺	1/250
-----	--------------	----	-------	-----	-----------	----	-------

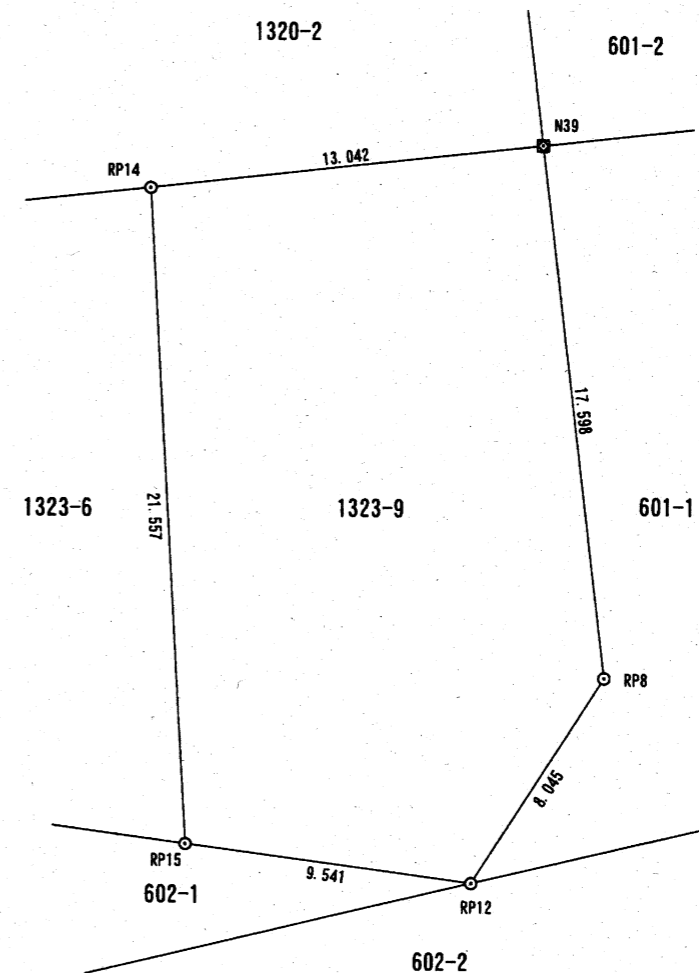
地番	1323-9	土地積測量図
土地の所在	新潟市中央区鳥屋野三丁目	

座標求積表

地番	1323-9		
測点	X _n	Y _n	(X _{n+1} - X _{n-1}) Y _n
RP14	209404.315	45884.673	-1055485.133019
RP15	209382.791	45885.883	-1044500.354729
RP12	209381.552	45895.344	253617.670944
RP8	209388.317	45899.699	1112700.503158
N39	209405.794	45897.631	734270.300738
	倍面積	602.987092	
	面積	301.4935460	
	地積	301.49 m ²	

基本三角点等座標一覧表

測点名	X座標	Y座標	標識
20D07 街区多角点	209289.713	45939.087	金属標
20D08 街区多角点	209171.673	45970.030	金属標
20C57 街区多角点	209334.119	45632.834	金属標
20C56 街区多角点	209422.262	45615.201	金属標
T.1 測量多角点	209348.570	45921.236	金属板
T.2 測量多角点	209406.821	45908.398	金属板
T.3 測量多角点	209469.511	45895.401	金属板
T.4 測量多角点	209446.932	45853.481	金属板
T.5 測量多角点	209434.999	45817.880	金属板
T.6 測量多角点	209413.700	45760.568	金属板
T.7 測量多角点	209369.868	45777.284	木杭
T.8 測量多角点	209378.146	45804.222	木杭
T.9 測量多角点	209350.618	45811.384	金属板
T.10 測量多角点	209344.080	45830.040	金属板
T.11 測量多角点	209323.321	45845.768	金属板
T.12 測量多角点	209402.302	45724.696	金属板
T.13 測量多角点	209348.417	45672.756	金属板

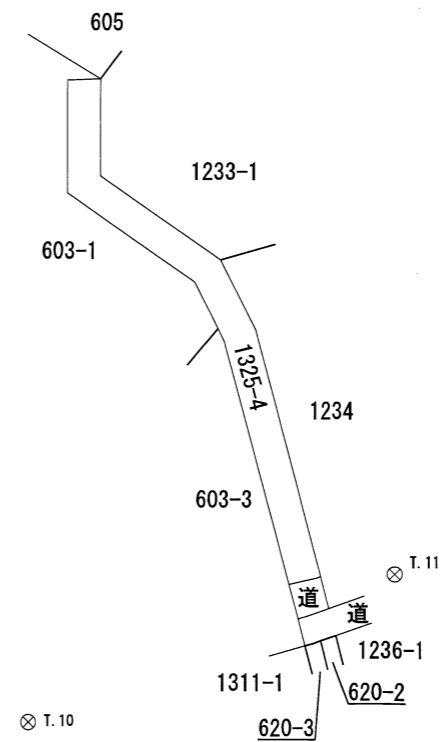
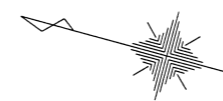


境界点	境界標の種類
□	石標
田	コンクリート標
⊕	金属標
⊗	金属プレート標
◇	刻印標
⊠	プラスチック標
⊙	簡易板
○	その他

測地系	世界測地系(測地成果2011)
座標系	VIII系
測量年月日	令和2年1月15日

作成者	(令和4年6月7日作成)	縮尺	1/250	嘱託者	新潟市長 中原 八一	縮尺	1/250
-----	--------------	----	-------	-----	------------	----	-------

地番	1325-4	土地積測量図			
土地の所在	新潟市中央区鳥屋野三丁目				



作成者	(令和 2 年 2 月 23 日作成)	縮尺	1
-----	---------------------	----	---

囑託者	新潟市長 中原 八一	縮尺	1 / 500
-----	------------	----	---------

地番	1325-4	土地積測量図
土地の所在	新潟市中央区鳥屋野三丁目	

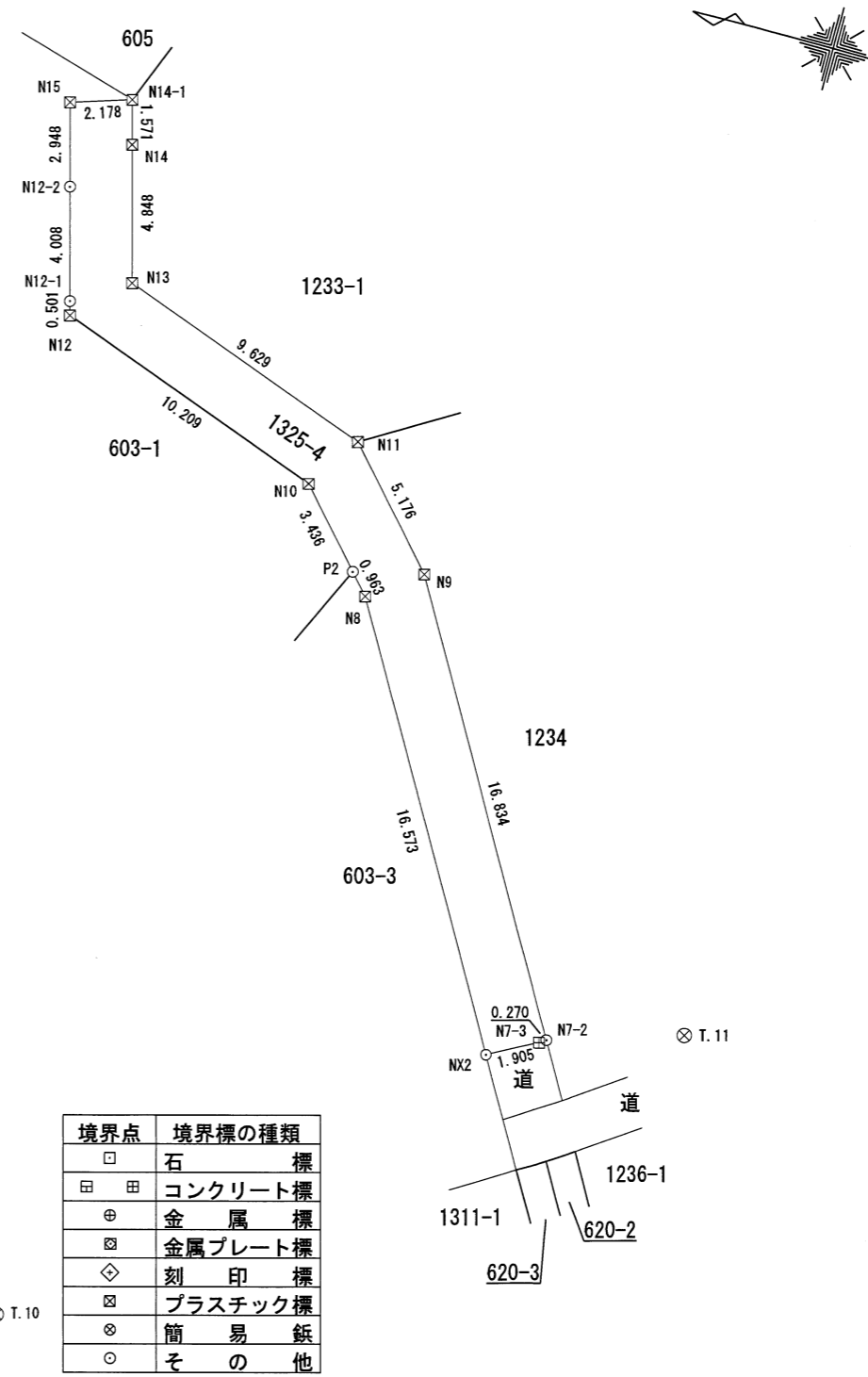
座標求積表

地番	1325-4		
測点	Xn	Yn	(Xn+1 - Xn-1)Yn
NX2	209329.915	45843.283	-455544.703171
N7-3	209328.233	45844.179	-87379.005174
N7-2	209328.009	45844.331	373906.363636
N9	209336.389	45858.931	541777.410834
N11	209339.823	45862.805	572321.943595
N13	209348.868	45866.110	472833.727990
N14	209350.132	45870.791	76741.833343
N14-1	209350.541	45872.308	114038.557688
N15	209352.618	45871.652	60183.607424
N12-2	209351.853	45868.804	-82976.666436
N12-1	209350.809	45864.934	-53891.297450
N12	209350.678	45864.450	-445802.454000
N10	209341.089	45860.946	-544323.568074
P2	209338.809	45858.375	-133860.596625
N8	209338.170	45857.654	-407857.974676
	倍面積	167.178904	
	面積	83.5894520	
	地積	83.58 m ²	

基本三角点等座標一覧表

測点名	X座標	Y座標	標識
20D07 街区多角点	209289.713	45939.087	金属標
20D08 街区多角点	209171.673	45970.030	金属標
20C57 街区多角点	209334.119	45632.834	金属標
20C56 街区多角点	209422.262	45615.201	金属標
T.1 測量多角点	209348.570	45921.236	金属板
T.2 測量多角点	209406.821	45908.398	金属板
T.3 測量多角点	209469.511	45895.401	金属板
T.4 測量多角点	209446.932	45853.481	金属板
T.5 測量多角点	209434.999	45817.880	金属板
T.6 測量多角点	209413.700	45760.568	金属板
T.7 測量多角点	209369.868	45777.284	木杭
T.8 測量多角点	209378.146	45804.222	木杭
T.9 測量多角点	209350.618	45811.384	金属板
T.10 測量多角点	209344.080	45830.040	金属板
T.11 測量多角点	209323.321	45845.768	金属板
T.12 測量多角点	209402.302	45724.696	金属板
T.13 測量多角点	209348.417	45672.756	金属板

測地系	世界測地系(測地成果2011)
座標系	Ⅷ系
測量年月日	令和元年12月26日



作成者 (令和2年2月23日作成) 縮尺 1

囑託者 新潟市長 中原 八一 縮尺 1/250