

平成22年度

笹山小学校プレハブ校舎賃貸借工事 (渡り廊下編)

新潟市教育委員会施設課

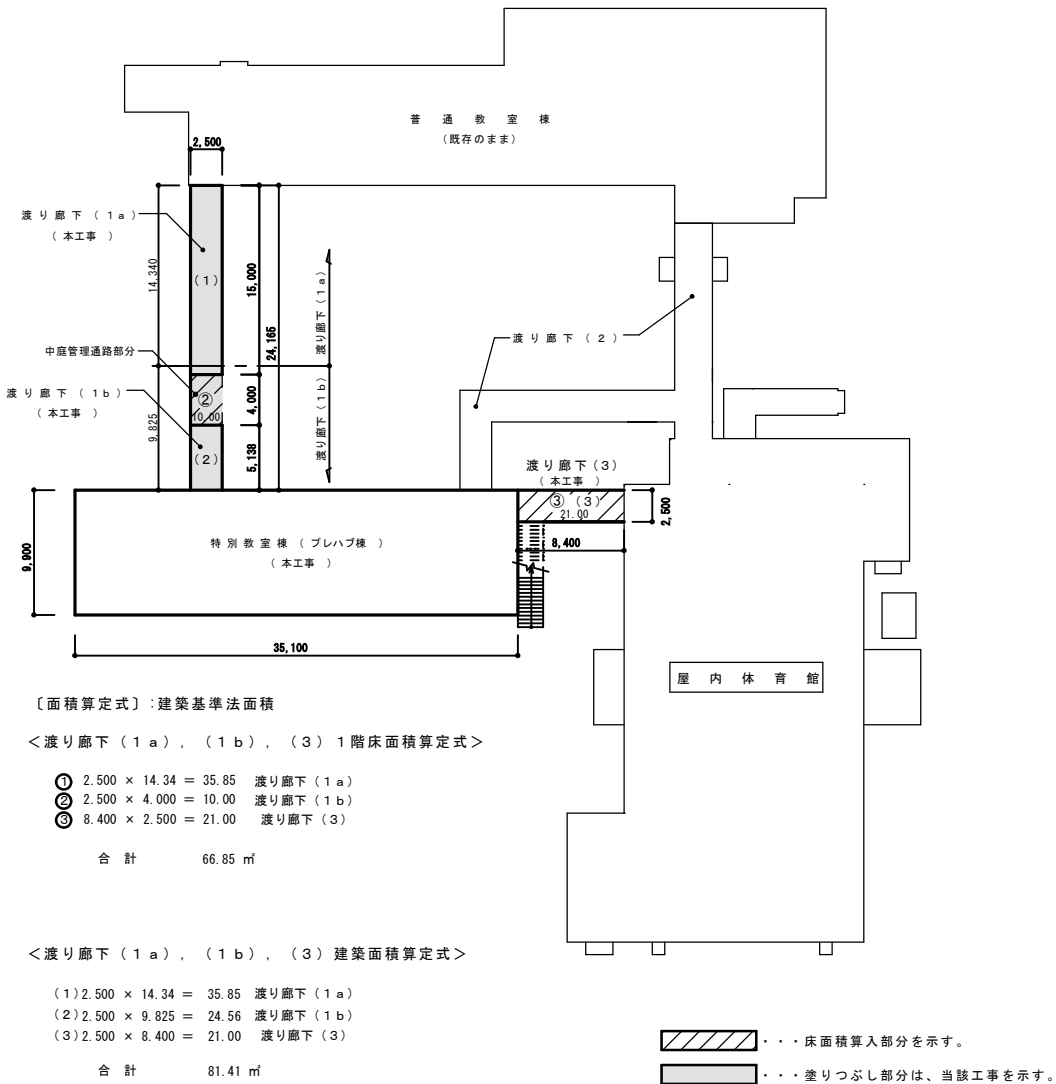
2回目計画変更分

建 築 概 要 書									
1－1　一　般　事　項									
○ 工事名称					笹山小学校プレハブ校舎賃貸借工事				
○ 工事場所（地名・地番）					新潟市北区笹山1457				
○ 主要用途					<input checked="" type="radio"/> 小学校				
○ 工事種別					・ 新築 ・ 増築 <input checked="" type="radio"/> 改築 ・ 増改築 ・ 解体				
○ 建物の構造					・ SRC造 ・ RC造 <input checked="" type="radio"/> S造 ・ 軽量鉄骨造 ・ CB造 ・ 木造				
○ 消防法の用途区分					<input checked="" type="radio"/> （ 7 ）項 <input checked="" type="radio"/> 有窓階 ・ 無窓階				
○ 建物種別					・ 耐火建築物 <input checked="" type="radio"/> 準耐火建築物（イ ・ ロ ・ ハ <input checked="" type="radio"/> コ ・ ニ） ・ その他				
○ 日影規制					種別（ ） 5M<L≦10M 時間 L>10M 時間				
平均地盤面より					M				
○ 容積率					許容 200 %				
○ 建ぺい率					許容 70 %				
					○ 区域 <input checked="" type="radio"/> 都市計画区域 ・ 準都市計画区域				
					○ 地域、地区 ・ 市街化区域 <input checked="" type="radio"/> 市街化調整区域				
					○ 用途地域 <input checked="" type="radio"/> 指定なし ・				
					○ 防火地域 ・ 防火地域 ・ 準防火地域 <input checked="" type="radio"/> 指定なし				
					○ その他の地区 建築基準法第22条地域 ・				
					○ 道路 ・ 北側 4.20m（市道） ・ 東側 3.60m（市道）				
					・ 南側 4.00m（農道） ・ 西側				
					○ 都市計画道路 <input checked="" type="radio"/> 無 ・ 有 M				
					○ その他 管理・普通教室棟（RC造）建設年月：昭和56年3月竣工（床面積：1,451.95㎡）				

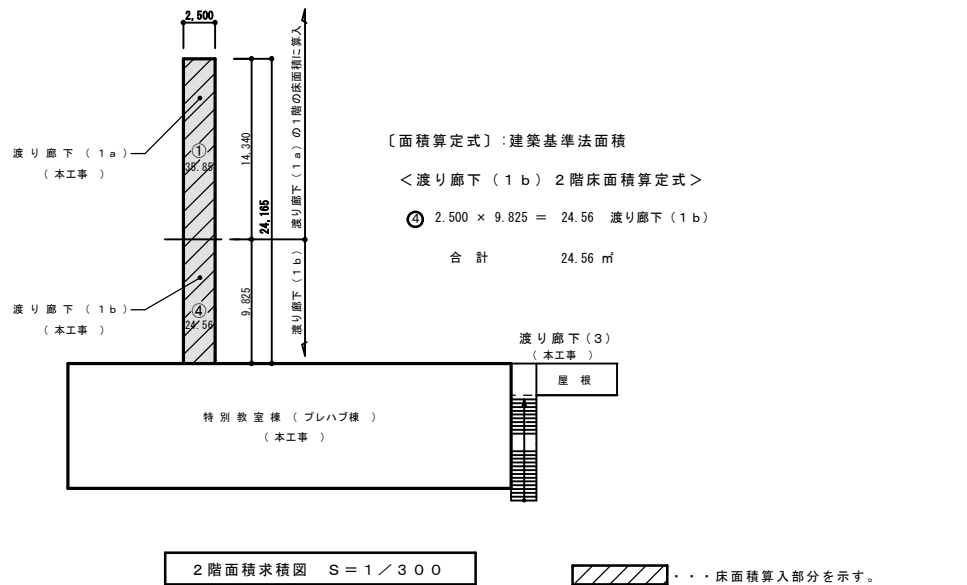
1－2 面 積											
		㎡	申 請 部 分							合 計	備 考
			①渡り廊下（1a）	②渡り廊下（1b）	③渡り廊下（3）						
			㎡	㎡	㎡	㎡	㎡	㎡	㎡		
			㎡	㎡	㎡	㎡	㎡	㎡	㎡		
○ 敷地面積	敷地面積	14,954.00								14,954.00	
	道路を削除する面積－1										法42条2項による道路
	道路を削除する面積－2										都市計画道路
	計										
○ 建築面積			35.85	24.56	21.00					81.41	
○ 延べ床面積			35.85	34.56	21.00					91.41	
○ 駐車場床面積											
○ 容積率対象床面積			35.85	34.56	21.00					91.41	
付置義務駐車台数			台			計画駐車台数				台	
付置義務駐輪台数			台			計画駐輪台数				台	

1－3 各階床面積										
階		申 請 部 分							合 計	備 考
		渡り廊下 (1a)	渡り廊下 (1b)	渡り廊下 (3)						
		㎡	㎡	㎡	㎡	㎡	㎡	㎡		
2 階			④ 24.56						24.56	
1 階		① 35.85	② 10.00	③ 21.00					66.85	

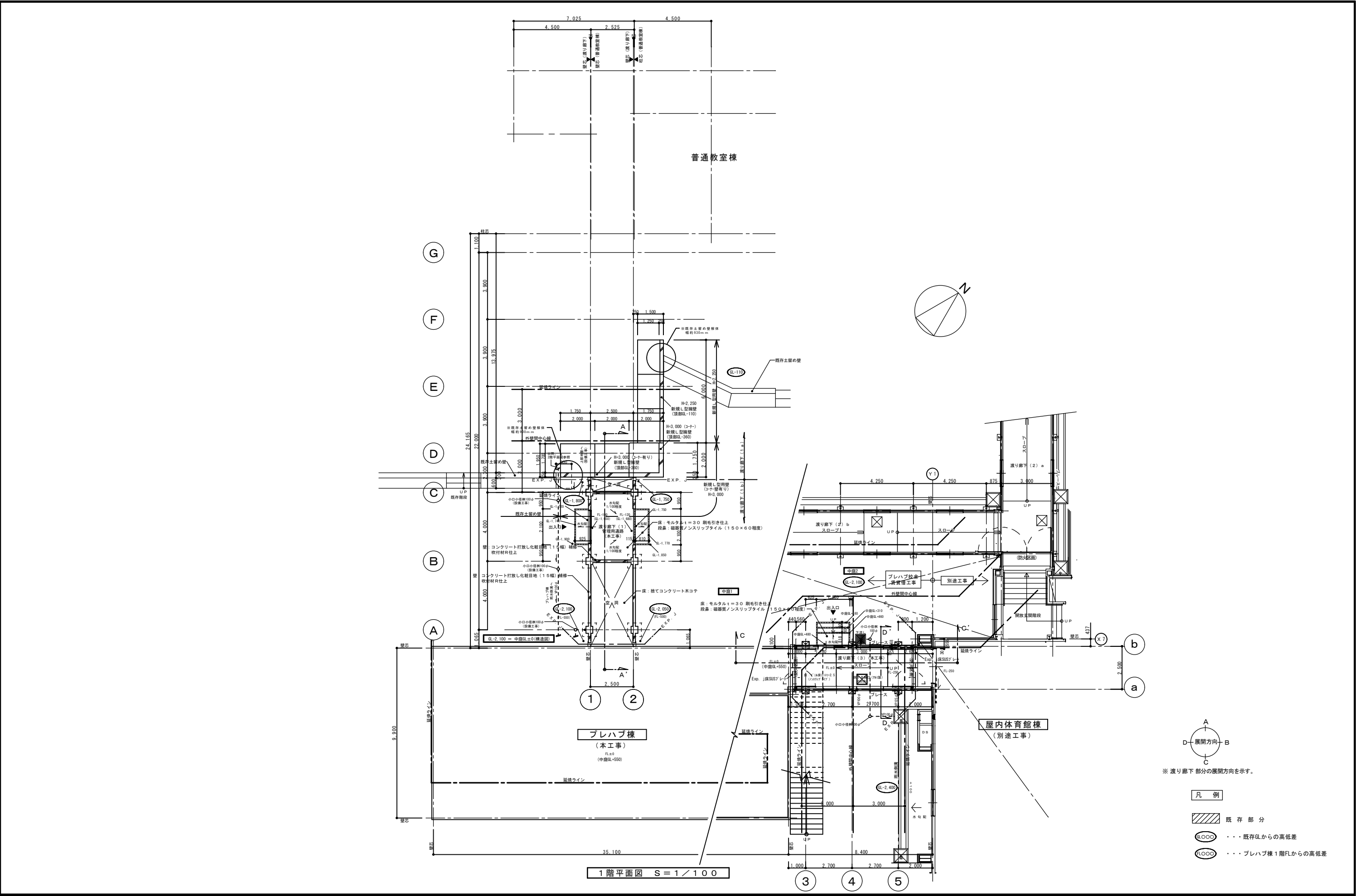
1－4 工 事 項 目 一 覧																	
種 別		工 事	備 考	種 別		工 事	備 考	種 別		工 事	備 考	種 別		工 事	備 考		
本体関連工事		含む 別途		電気設備工事		含む 別途		機械設備工事		含む 別途		その他工事		含む 別途			
敷地造成	整 地	○		電気設備	受変電設備	○		衛生設備	衛生器具設備	○		その他					
	排 水	○			静止形電源設備	○			給水設備	○							
	擁 壁	○			自家発電設備	○			排水設備	○							
仮設工事	仮囲い、鉄板敷き等	○			幹線設備	○			給湯設備	○							
	外部、内部足場	○			動力設備	○			消火設備	○							
解体工事	建築物解体	○			電灯その他の設備	○			ガス設備	○							
	簡易な小規模構造物	○			避雷設備	○		厨房設備	○								
	鉄骨避難階段	○			屋外照明設備	○		し尿浄化槽設備	○								
	雨水側溝、枳	○			電話配管設備	○		雨水配管	○								
	土留め壁	○			電気時計設備	○											
撤去工事	基礎及び東基礎撤去	○			拡声設備	○		空調設備	熱源設備	○							
	杭撤去	○		表示設備	○		空調機器設備		○								
外 構	植樹造園	○		インターホン設備	○		配管設備		○								
	小動物飼育施設	○		テレビ共同視聴設備	○		風導設備		○								
	舗 装	○		監視カメラ設備	○		換気設備		○								
	門 ・ 扉	○		火災報知設備	○		給油設備		○								
	犬走り	○		防火戸制御設備	○		排煙設備		○								
	雨水側溝	○		ガス漏れ警報設備	○		自動制御設備		○								
	雨水枳	○		防犯設備	○												
工 作 物	プロパン庫	○		情報設備	○		昇降機		エレベーター	○							
	油庫	○							エスカレーター	○							
その他	メッシュネット	○						小荷物専用昇降機	○								
	カーテン・ブラインド	○															

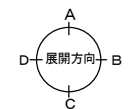
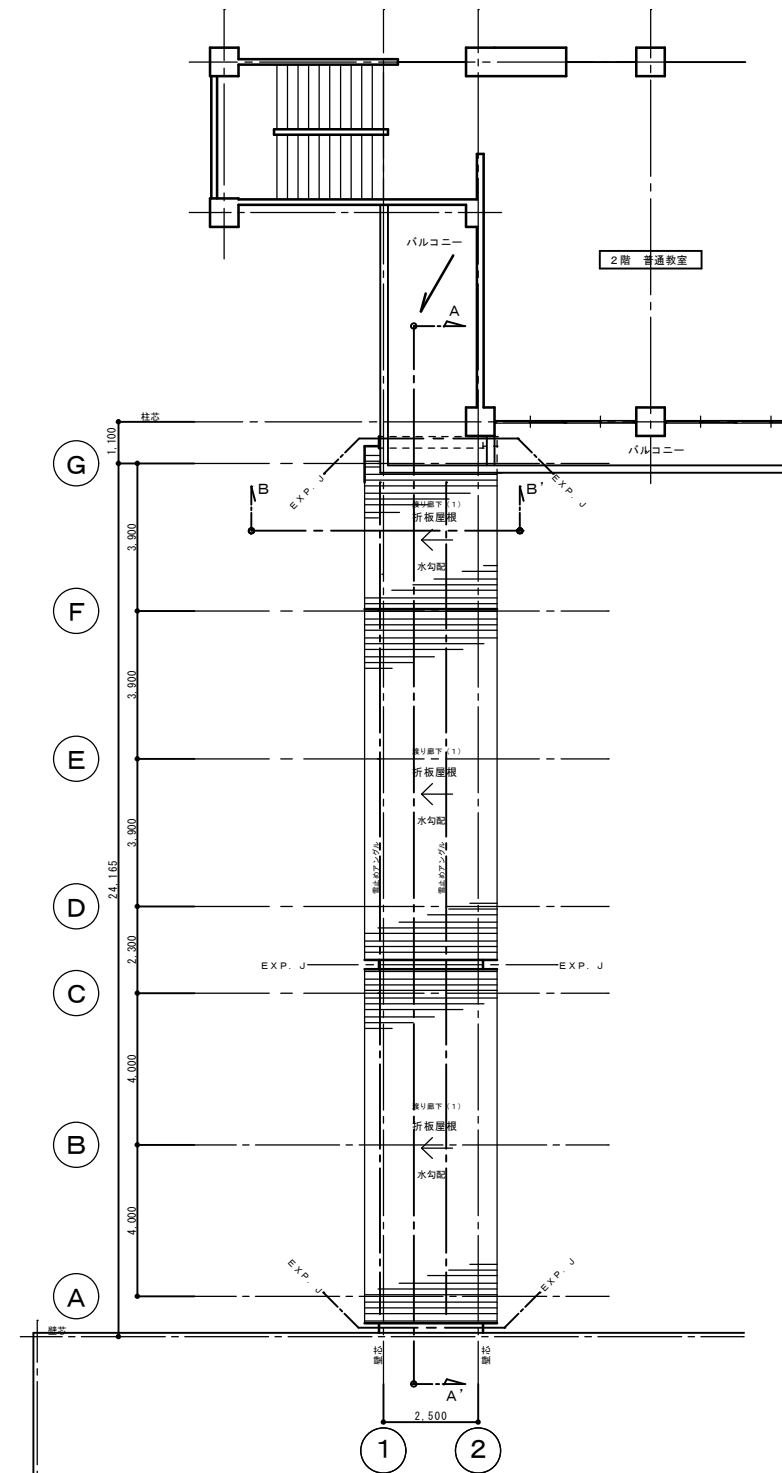
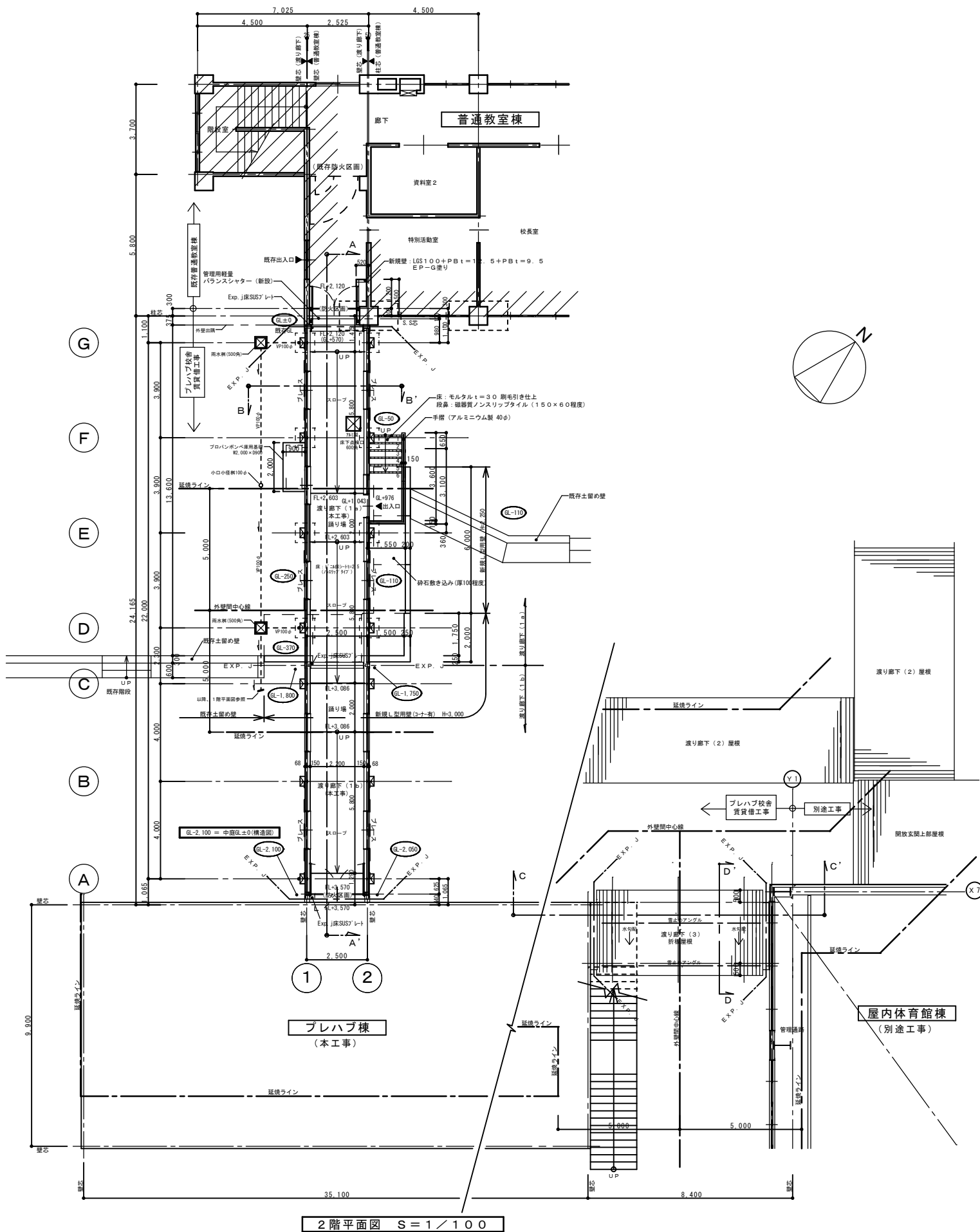


1 階面積求積図 S=1/300



2 階面積求積図 S=1/300





※ 渡り廊下部分の展開方向を示す。

凡例

- 既存部分
- 既存GLからの高低差
- プレハブ棟1階FLからの高低差
- 雨水樹(500角)

新潟市建築設計協同組合

管理建築士一級建築士登録

担当設計事務所 太陽設計株式会社

担当設計事務所管理建築士一級建築士

新潟市教育委員会施設課

工事名

笹山小学校プレハブ校舎賃貸借工事

図名

渡り廊下(1),(3)2階平面図・屋根平面図

年月日

2010.6

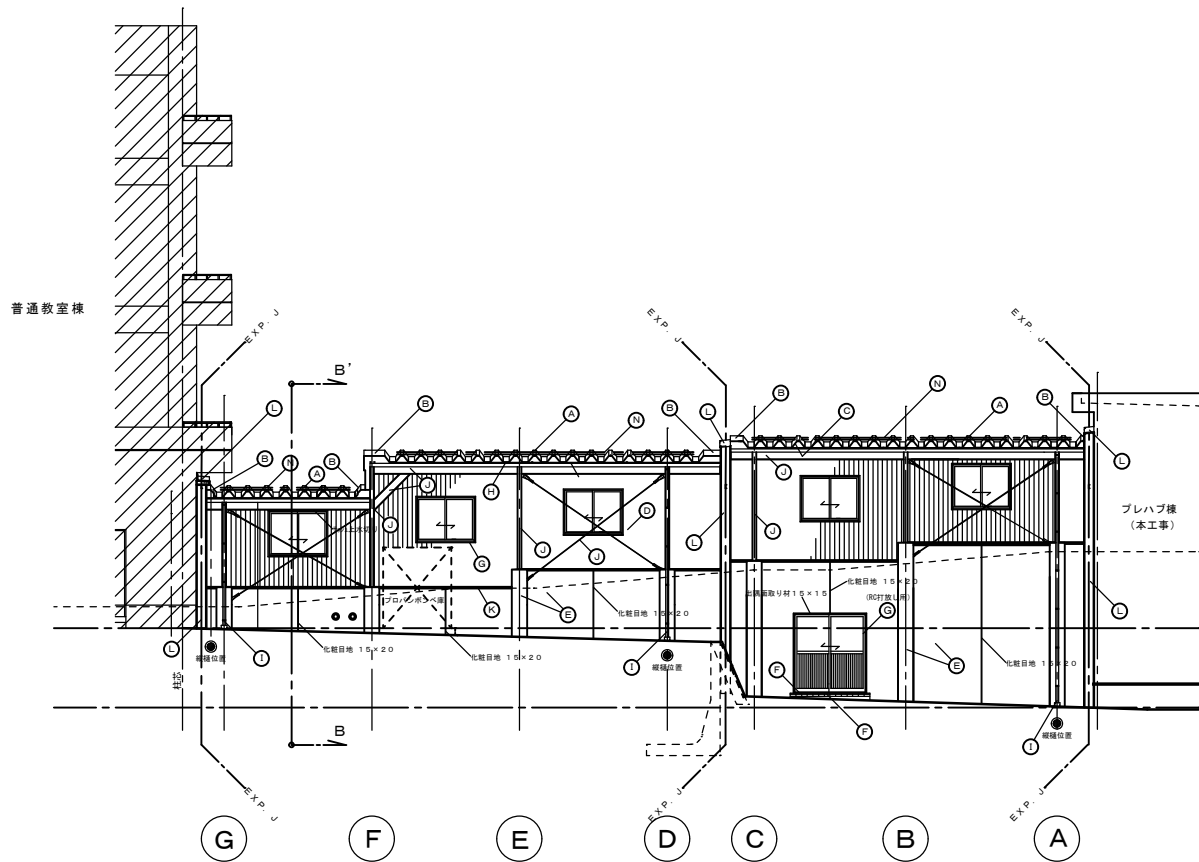
縮尺

1/100

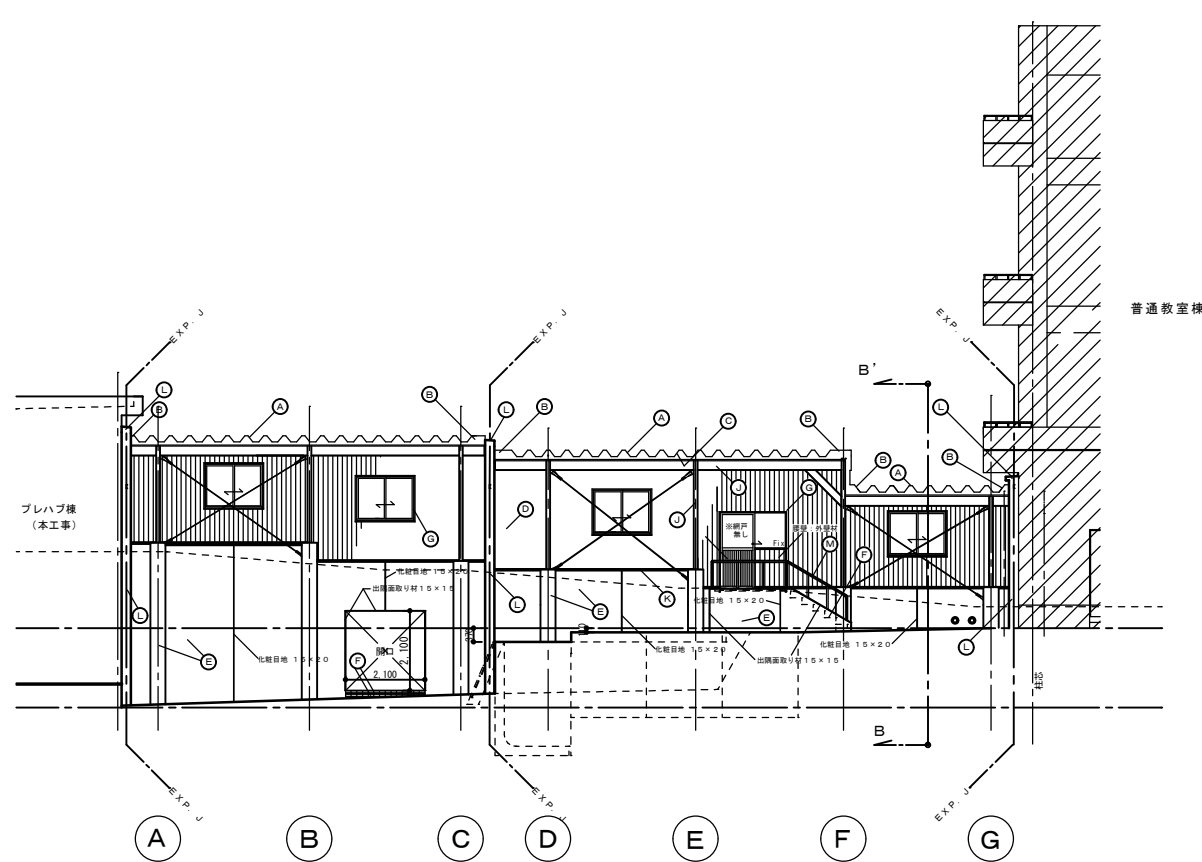
図面番号

A-06

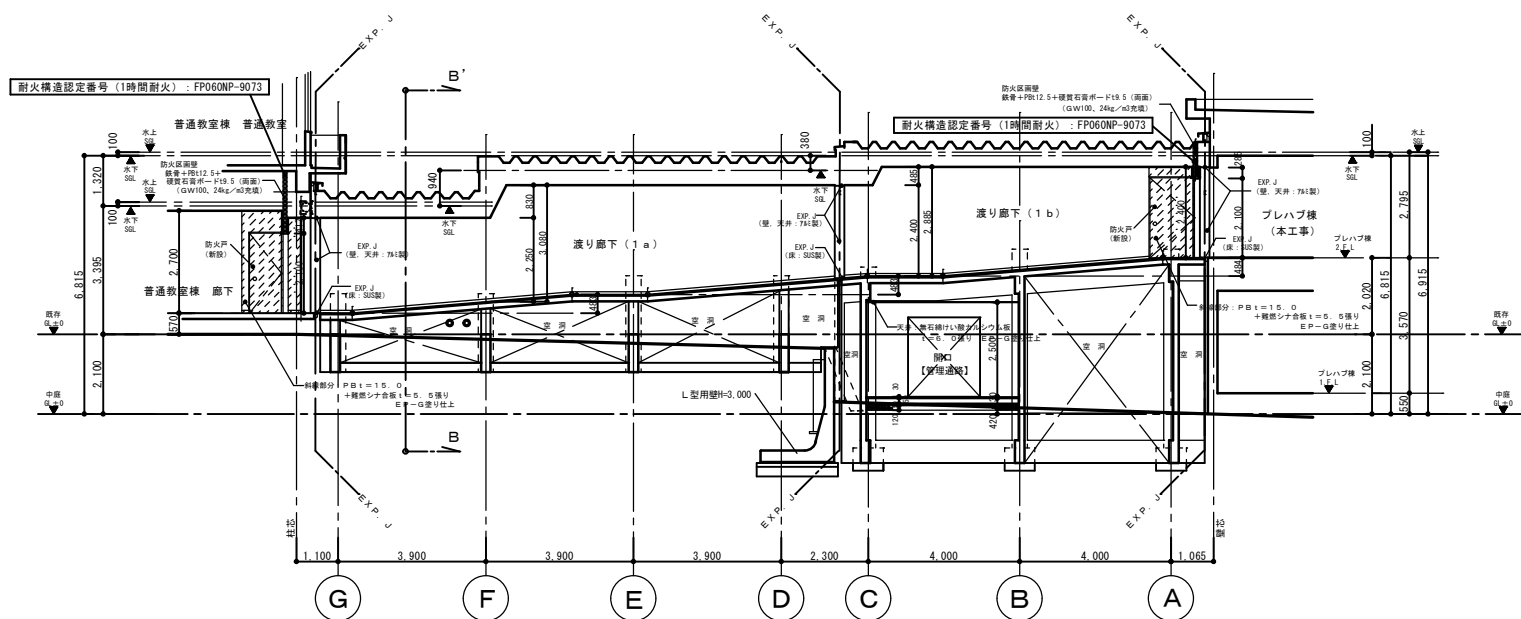
一級建築士登録



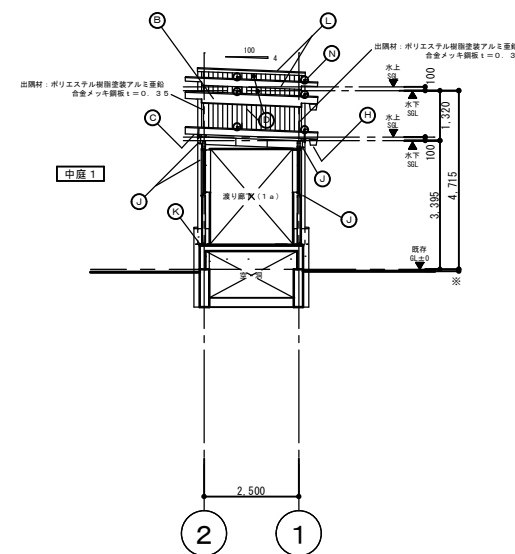
南側立面図 S=1/100



北側立面図 S=1/100



A-A'断面図 S=1/100



B-B'断面図 S=1/100

H22.10.25 特定防火設備の壁の構造方法を変更（渡り廊下1a）
PB t12.5二重張り（両面） → PB t12.5+硬質石膏板 t=9.5（両面）
（GW100、24kg/㎡充填） （GW100、24kg/㎡充填）

- | | | | | |
|--|---|---|------------------------------------|----------------------------------|
| (A) 屋根：折板葺（アルミ亜鉛合金メッキ鋼板ハゼ締め）t=0.8、（ガラス繊維 t=5、O裏打ち） | (D) 外壁：シーリング石膏ボード t=15、O下地+金属サイディング t=15、O縦張り | (G) サッシュ：アルミビル用サッシュ（シルバー）、網戸（樹脂メッシュ可動） | (J) 鉄部：溶融亜鉛めっき下地+SOP塗仕上（柱、桁、ブレース等） | (M) 階段手摺：アルミニウム製既製品（径40φ） |
| (B) 雨押え：屋根と同材（ラワン合板タイプ1 t=12、O+アスファルトフェルト20kg品下地）カバ共 | (E) 地覆等：コンクリート打放し化粧目地切り補修 吹付材-R、（柱型も同様） | (H) 軒樋：塩ビ製折板用角型樋（150型、90高） | (K) 水切り、見切り縁：アルミ亜鉛合金メッキ t=0.4 | (N) 雪止めアングル：L-50×50×6.0（溶融亜鉛めっき） |
| (C) 軒裏：折板表し（ガラス繊維裏打ちは不要） | (F) 階段：モルタル t=30 刷毛引き仕上（階段鼻：磁器質ノンスリップタイル） | (I) 縦樋：塩ビ既製品（VP100φ）受け金物 SUS304品 @1.200 | (L) EXP-J：アルミニウム製 100タイプ | |

※鉄部の見え掛かりは全て溶融亜鉛メッキ下地SOP塗り2回仕上とする

凡例

既存部分

※ 勾配高さによる

新潟市建築設計協同組合

管理建築士一級建築士登録第6

担当設計事務所

太陽設計株式会社

担当設計事務所管理建築士一級建築士

新潟市教育委員会施設課

工事名

笹山小学校プレハブ校舎賃貸借工事

図名

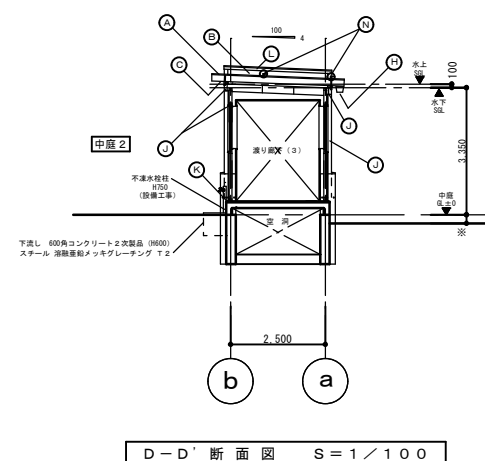
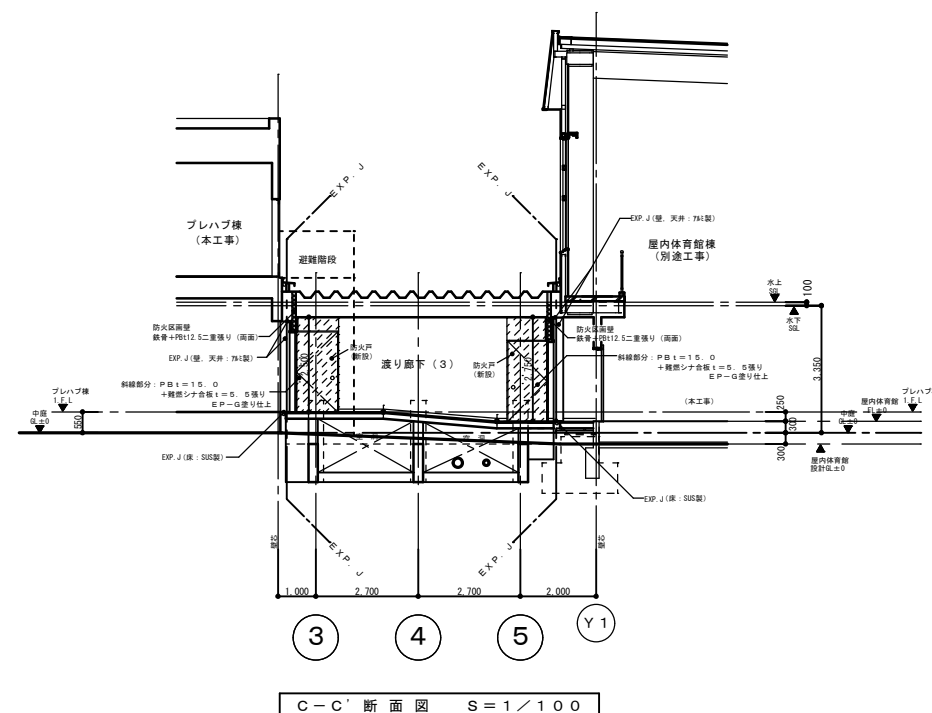
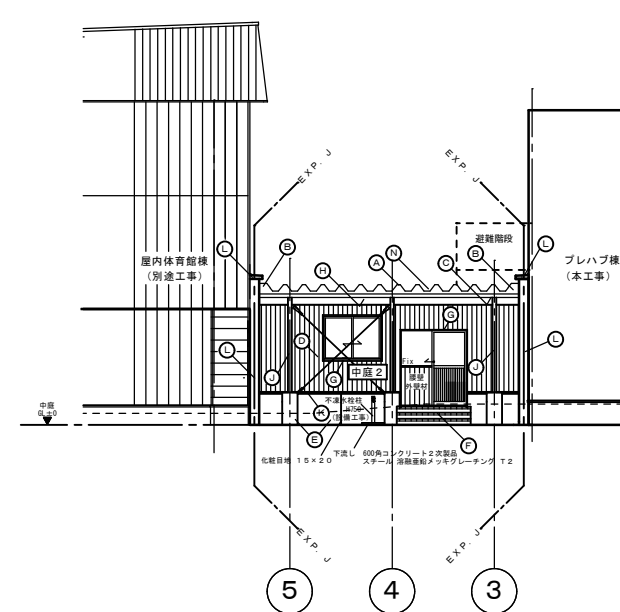
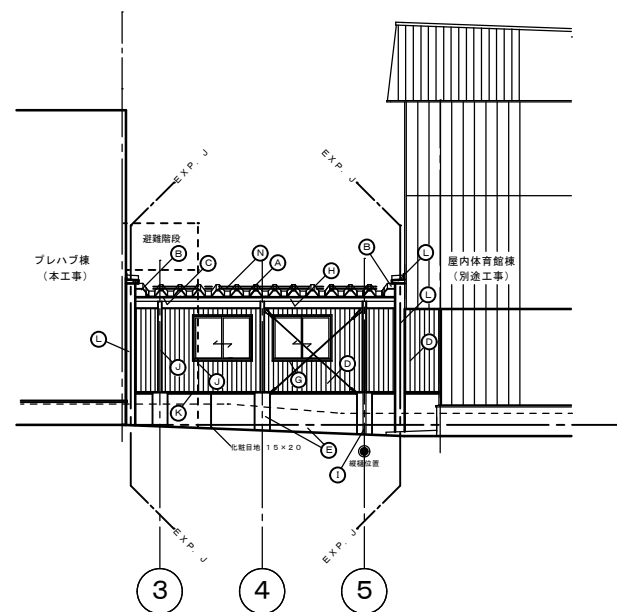
渡り廊下（1）立面図・断面図

年月日 2010.6

縮尺 1/100

図面番号 A-07

一級建築士登録



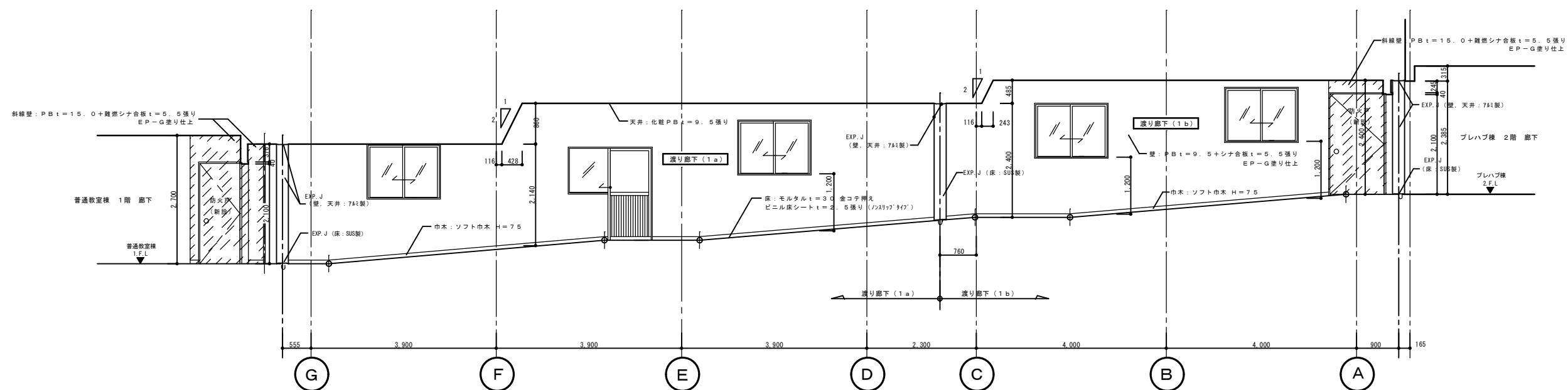
凡 例

※ 勾配高さによる

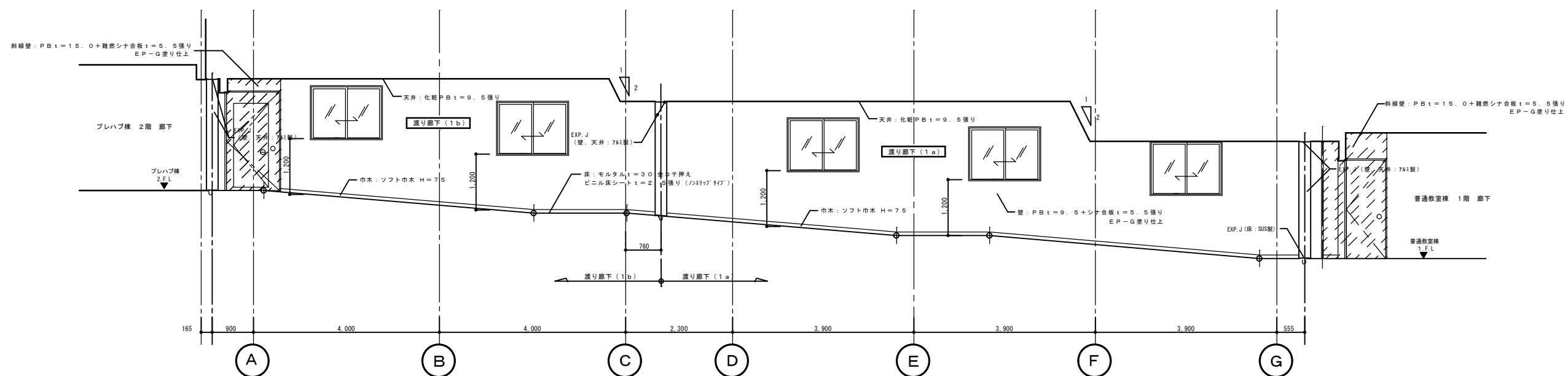
※鉄部の見え掛かりは全て溶融亜鉛メッキ下地SOP塗り2回仕上とする

Ⓐ 屋根：折板葺（アルミ亜鉛合金メッキ鋼板ハゼ補修） $t=0.8$ 、（ガラス繊維 $t=5.0$ 裏打ち）	Ⓓ 外壁：シーリング石膏ボード $t=15.0$ 下地+金属サイディング $t=15.0$ 縦張り	Ⓔ サッシュ：アルミビル用サッシュ（シルバー）、網戸（樹脂メッシュ可動）	Ⓙ 鉄部：溶融亜鉛めっき下地+SOP塗仕上（柱、椋、ブレース等）	Ⓜ 階段手摺：アルミニウム製既製品（径40φ）
Ⓑ 両押え：屋根と同材（ラワン合板タイプⅠ $t=12.0$ +アスファルトフェルト20kg品下地） 75° 共	Ⓔ 地覆等：コンクリート打放し化粧目地切り補修 吹付材-R、（柱型も同様）	Ⓚ 軒樋：塩ビ製折板用角型樋（150型、90高）	Ⓛ 水切り、見切り縁：アルミ亜鉛合金メッキ $t=0.4$	Ⓝ 雷止めアンクル：L=50×50×6.0（溶融亜鉛めっき）
Ⓒ 軒裏：折板葺（ガラス繊維裏打ち不要）	Ⓕ 断壁：モルタル $t=3.0$ 剛毛引き仕上（断壁窓：複層ガラス（100タイプ））	Ⓛ 網戸：塩ビ製既製品（V100φ） 受け金具 SUS304品 $\phi 1.2 \times 20.0$	Ⓛ EX-P・J：アルミニウム製 100タイプ	

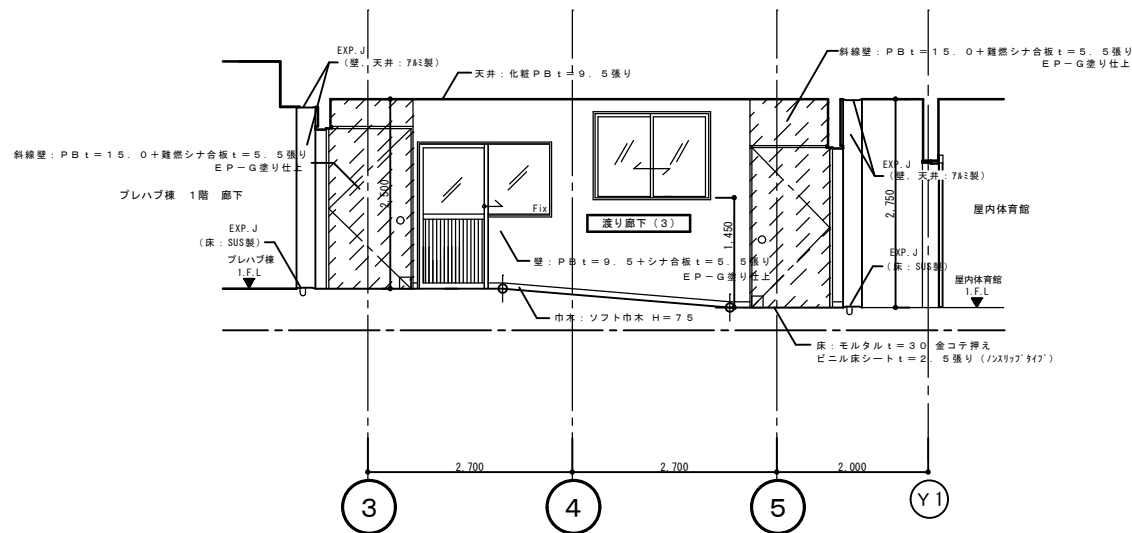
新潟市建築設計協同組合 管理建築士一級建築士登録第	担当設計事務所 担当設計事務所管理建築士一級建築士	太陽設計株式会社	新潟市教育委員会施設課	工事名 笹山小学校プレハブ校舎賃貸借工事	図名 渡り廊下(3)立面図・断面図
				年月日 2010.6	縮尺 1/100
					図面番号 A-08



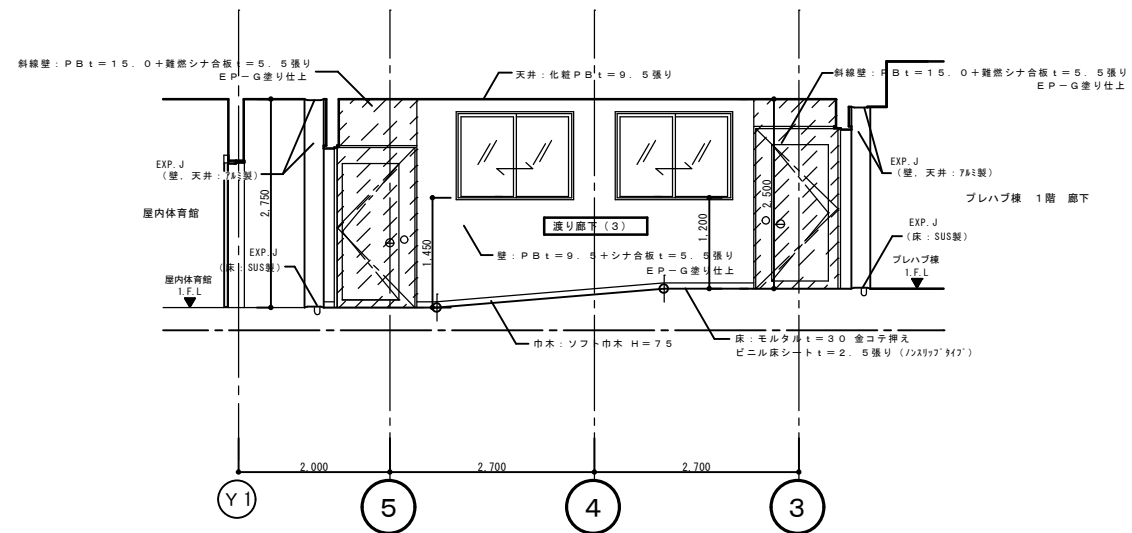
渡り廊下(1)B面展開図 S=1/50



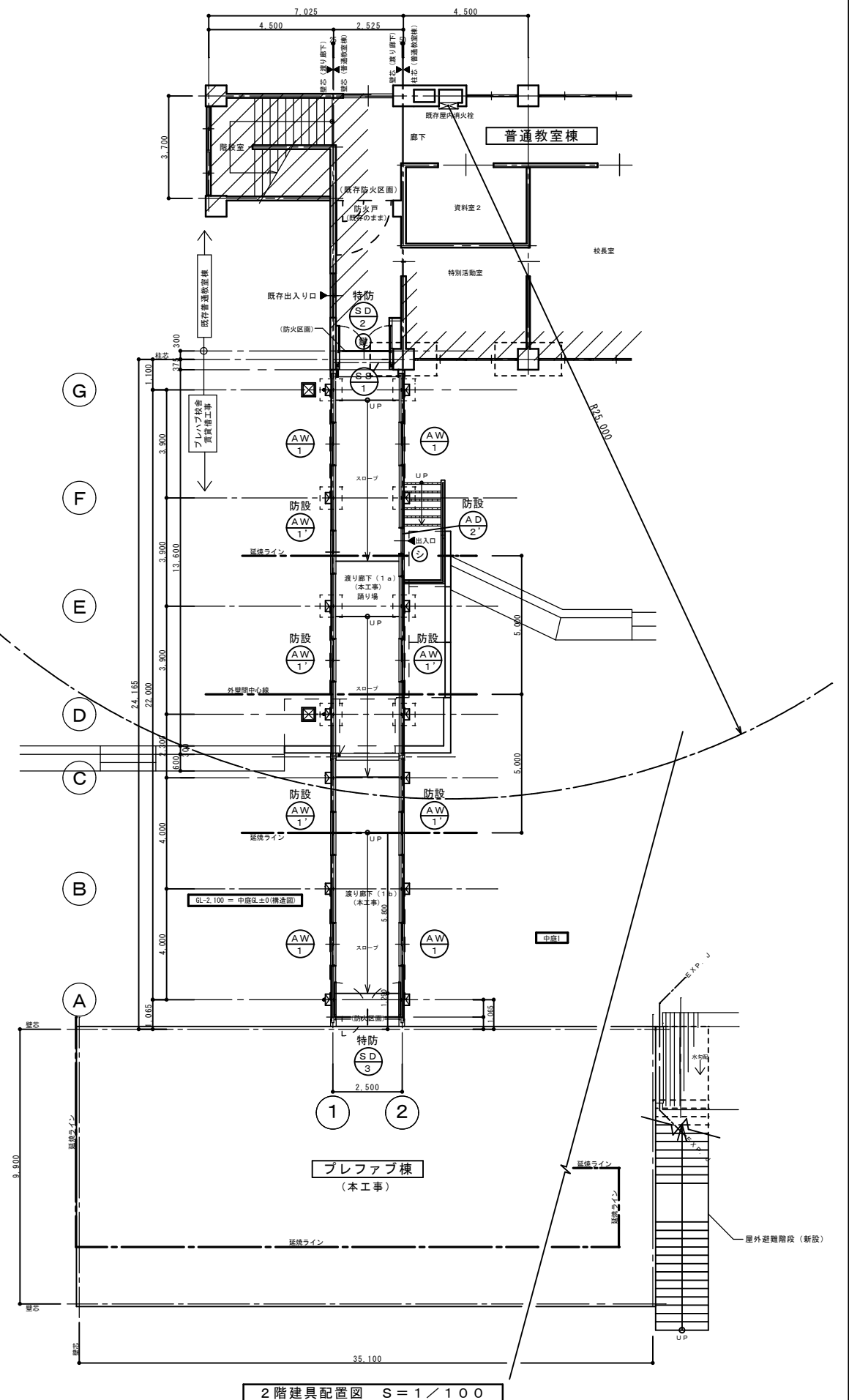
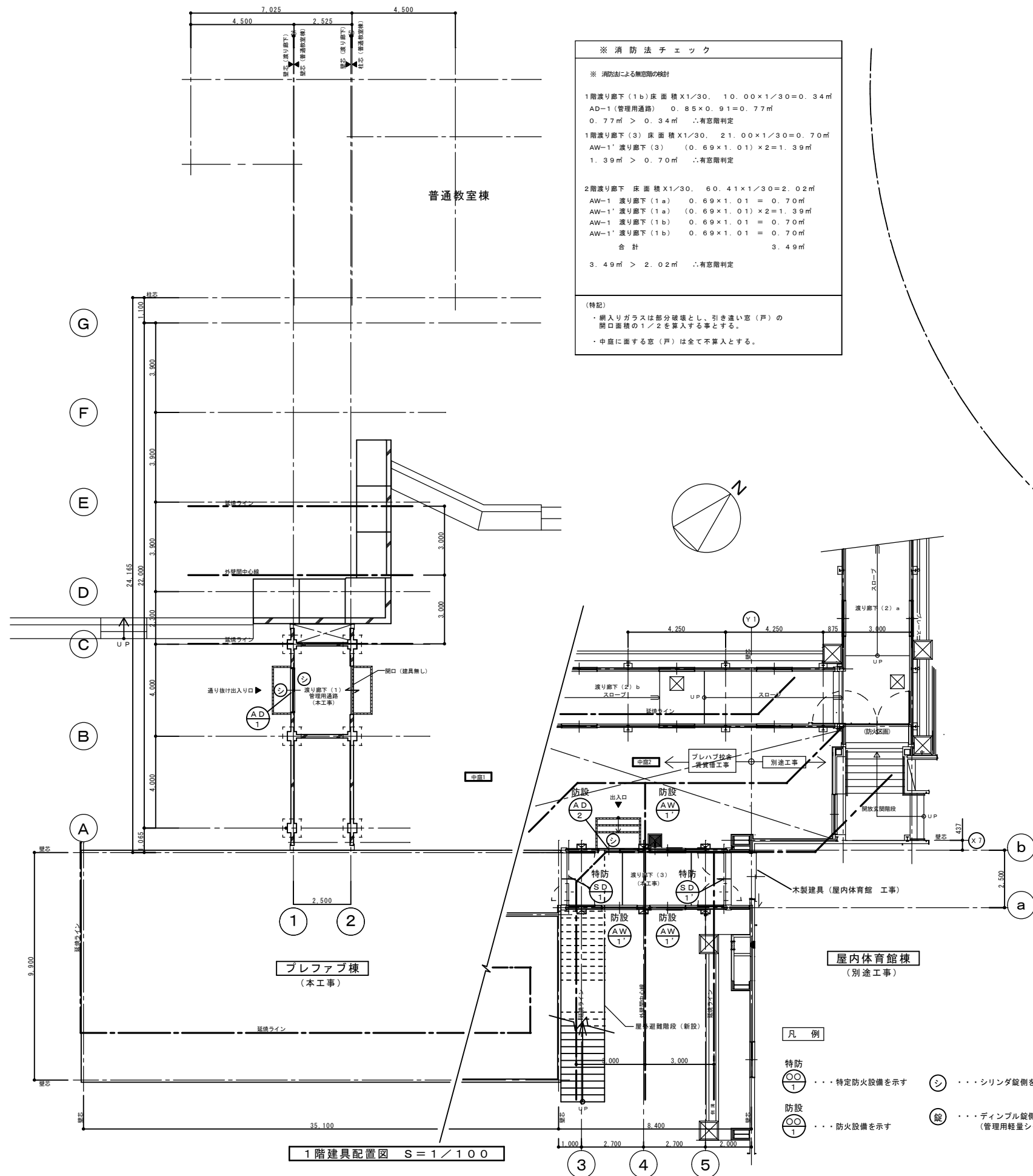
渡り廊下(1) D面展開図 S=1/50



渡り廊下(3) A面展開図 S = 1 / 5. 0



渡り廊下(3) C面展開図 S = 1 / 5. 0



新潟市建築設計協同組合

管理建築士一級建築士登録第

担当設計事務所

太陽設計株式会社

担当設計事務所管理建築士一級建築士

新潟市教育委員会施設課

工事名

笹山小学校プレハブ校舎賃貸借工事

図名

渡り廊下(1), (3) 建具配置図, 法チェック図

年月日

2010.6

縮尺

1/100

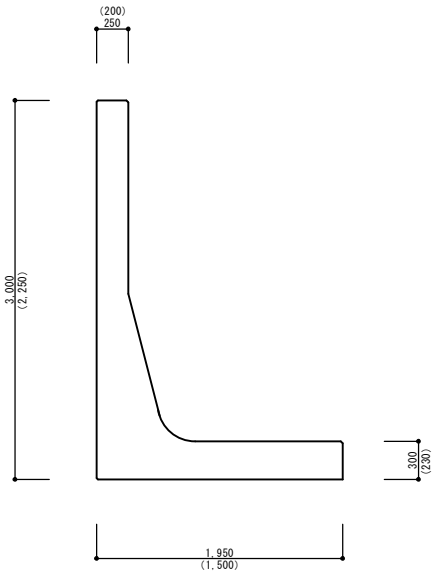
図面番号

A-12

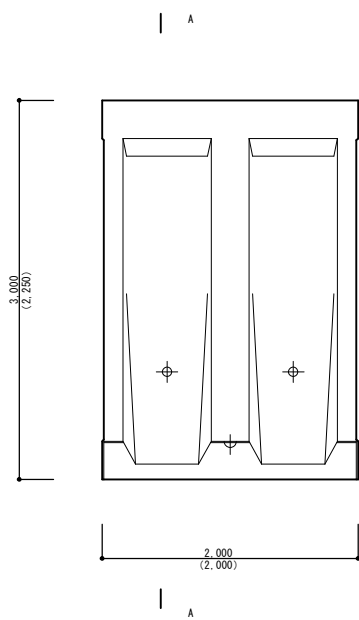
一級建築士登録

記号・数量	※防火設備	1ヶ所	※防火設備	1ヶ所	※防火設備	1ヶ所	※防火設備	4ヶ所
形状								
場所	渡り廊下(1b)1階 管理通路		渡り廊下(3)		渡り廊下(1a)		渡り廊下(1a)、(1b)	
見込	70mm		70mm		70mm		70mm	
形式	コンクリート打放し用 引違い戸		嵌め殺し窓付き引込み戸		嵌め殺し窓付き引込み戸		引違い窓	
材質・仕上	アルミ シルバー		アルミ シルバー		アルミ シルバー		アルミ シルバー	
硝子	透明網入りガラス t=6.8(種:アルミパネルt=3.0)		透明網入りガラス t=6.8(種:アルミパネルt=3.0)		透明網入りガラス t=6.8(種:アルミパネルt=3.0)		透明網入りガラス t=6.8	
金物	彫込引手(内、外)、万能型引違い錠(両面シリンダー)、下枠:SUS304 H.L.製、付属金物一式		彫込引手(内、外)、万能型引違い錠、下枠:SUS304 H.L.製、付属金物一式		彫込引手(内、外)、万能型引違い錠、下枠:SUS304 H.L.製、付属金物一式		ロック付きクレセント、結露受け、二重水切り、付属金物一式	
備考	ビッキング防止対応錠		内側スチール三方枠(t=1.6) 25×128 EP-G塗り、外側アルミ三方額縁 25×50 ビッキング防止対応錠		内側スチール三方枠(t=1.6) 25×128 EP-G塗り、外側アルミ三方額縁 25×50 ビッキング防止対応錠		内側スチール四方枠(t=1.6) 25×128 EP-G塗り、外側アルミ三方額縁 25×50 可動網戸(合成樹脂)	
記号・数量	※防火設備	8ヶ所	※特定防火設備(煙感知器連動)	1ヶ所	※特定防火設備(煙感知器連動)	1ヶ所	※特定防火設備(煙感知器連動)	1ヶ所
形状								
場所	渡り廊下(1a)、(1b)、(3)		渡り廊下(3)		渡り廊下(3)		渡り廊下(1a)	
見込	70mm		70mm		70mm		70mm	
形式	引違い窓		常時開放式防火扉(くぐり戸付き)		常時開放式防火扉(くぐり戸付き)		常時開放式防火扉	
材質・仕上	アルミ シルバー		スチールt=1.6 EP-G塗り(枠共)		スチールt=1.6 EP-G塗り(枠共)		スチールt=1.6 EP-G塗り(枠共)	
硝子	透明網入りガラス t=6.8							
金物	ロック付きクレセント、結露受け、二重水切り、付属金物一式 内側スチール四方枠(t=1.6) 25×128 EP-G塗り、外側アルミ三方額縁 25×50		煙感知器連動自閉装置、オートヒンジ、開閉調整器、ケースハンドル、消火ホース用扉加工、付属金物一式 ステンレスSUS304HL 窓側 40×20、スチール見切り三方枠 t=1.6 50×25 EP-G塗り		煙感知器連動自閉装置、オートヒンジ、開閉調整器、ケースハンドル、付属金物一式 ステンレスSUS304HL 窓側 40×20、スチール見切り三方枠 t=1.6 50×25 EP-G塗り		煙感知器連動自閉装置、オートヒンジ、開閉調整器、ケースハンドル、付属金物一式 壁見切り縦枠 80×136 スチールt=1.6曲げ加工 EP-G塗り、ステンレスSUS304HL 窓側 40×20	
備考	可動網戸(合成樹脂)							
記号・数量	※特定防火設備(煙感知器連動)	1ヶ所	※防火設備	1ヶ所				
形状								
場所	渡り廊下(1b)		渡り廊下(1a)					
見込	70mm							
形式	常時開放式防火扉(くぐり戸付き)		スチール軽量バランスシャッター(管理用)					
材質・仕上	スチールt=1.6 EP-G塗り(枠共)		スラット:t=0.5 アルミ亜鉛合金メッキ鋼板 仕上げ:ポリエステル樹脂系統付塗装					
硝子								
金物	煙感知器連動自閉装置、オートヒンジ、開閉調整器、ケースハンドル、消火ホース用扉加工、付属金物一式 ステンレスSUS304HL 窓側 40×20、スチール見切り三方枠 t=1.6 50×25 EP-G塗り		座板、マグサ:スチール製、ステンレスSUS304HL ガイドレール L型スチール縦枠 t=1.6 曲げ加工 190×132(両サイド) EP-G塗り					
備考			手掛け、ディンプル錠、フック棒(H=1.5m)×1本					
記号・数量								
形状								
場所								
見込								
形式								
材質・仕上								
硝子								
金物								
備考								
特記	(1):ガラス押えは全てシーリングとする(シリコーン系1成分形) (2):アルミ仕様はB-2種とする。 (3):結露受けはアルミ製(アルマイト)で、排水型を使用。							
新潟市建築設計協同組合		担当設計事務所 太陽設計株式会社		新潟市教育委員会施設課		工事名 笹山小学校プレハブ校舎賃貸借工事		図名 渡り廊下(1)、(3) 建具表
管理建築士一級建築士登録第		担当設計事務所管理建築士一級建築士				年 月 日 2010.6 縮 尺 1/50 図面番号 A-13		一級建築士登録

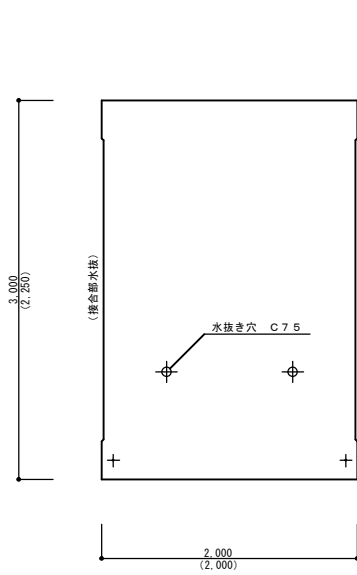
側面図



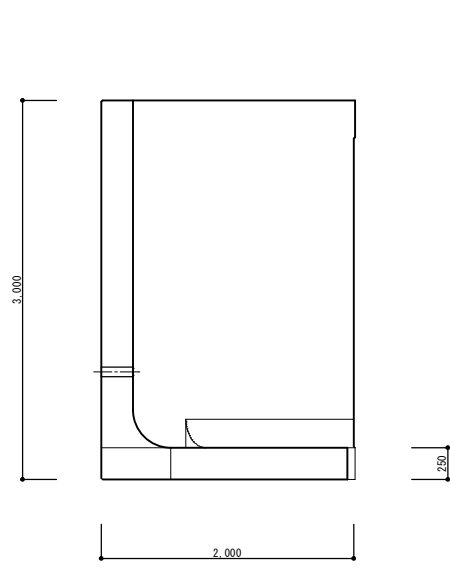
たて壁（背面）



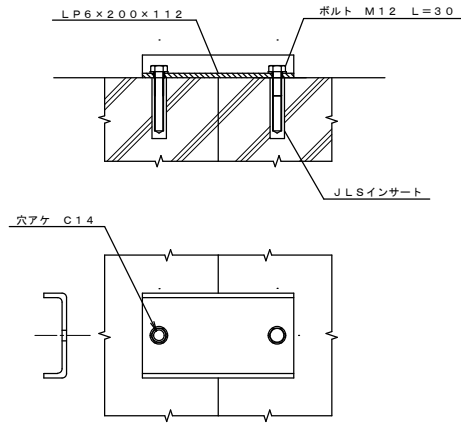
たて壁（前面）



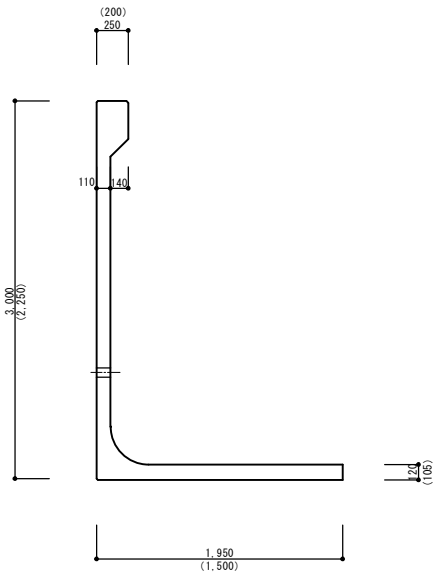
たて側面



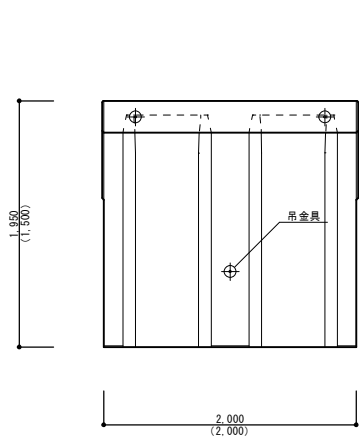
< 参考 >
継手金具詳細図 S=1/5



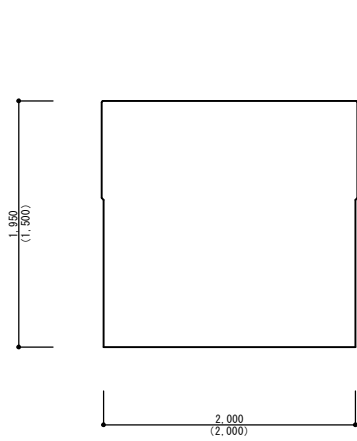
断面 A-A



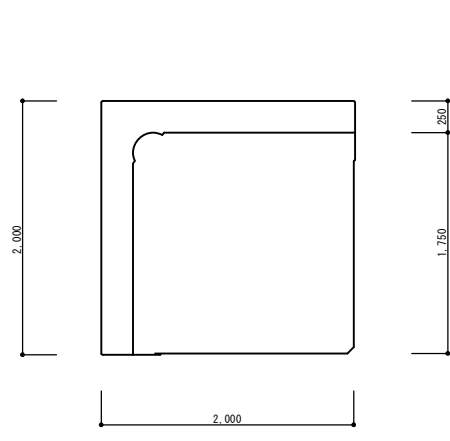
底板（上面）



底板（下面）



平面図



L型擁壁姿図1 S=1/30

※ () 内寸法はH2, 250タイプ

【 数 量 】
H3, 000タイプ 一般部 2枚, H2, 250タイプ 一般部 3枚

L型擁壁姿図2 S=1/30

【 数 量 】 H3, 000タイプ コーナー部 1枚

< 参考 >

		H3, 000コーナー部	H3, 000一般部	H2, 250一般部
製 品 (1枚当り)	コンクリート Fc (kgf/cm ²)	30.0	30.0	30.0
	体 積 (m ³)	3.267	1.874	1.137
	重 量 (kgf)	8,700	4,500	2,730

【 備 考 】 ※L型擁壁は図面寸法と同等のものとする

新潟市建築設計協同組合

管理建築士一級建築士登録第

担当設計事務所 太陽設計株式会社

担当設計事務所管理建築士一級建築士

新潟市教育委員会施設課

工 事 名

笹山小学校プレハブ校舎賃貸借工事

図 名

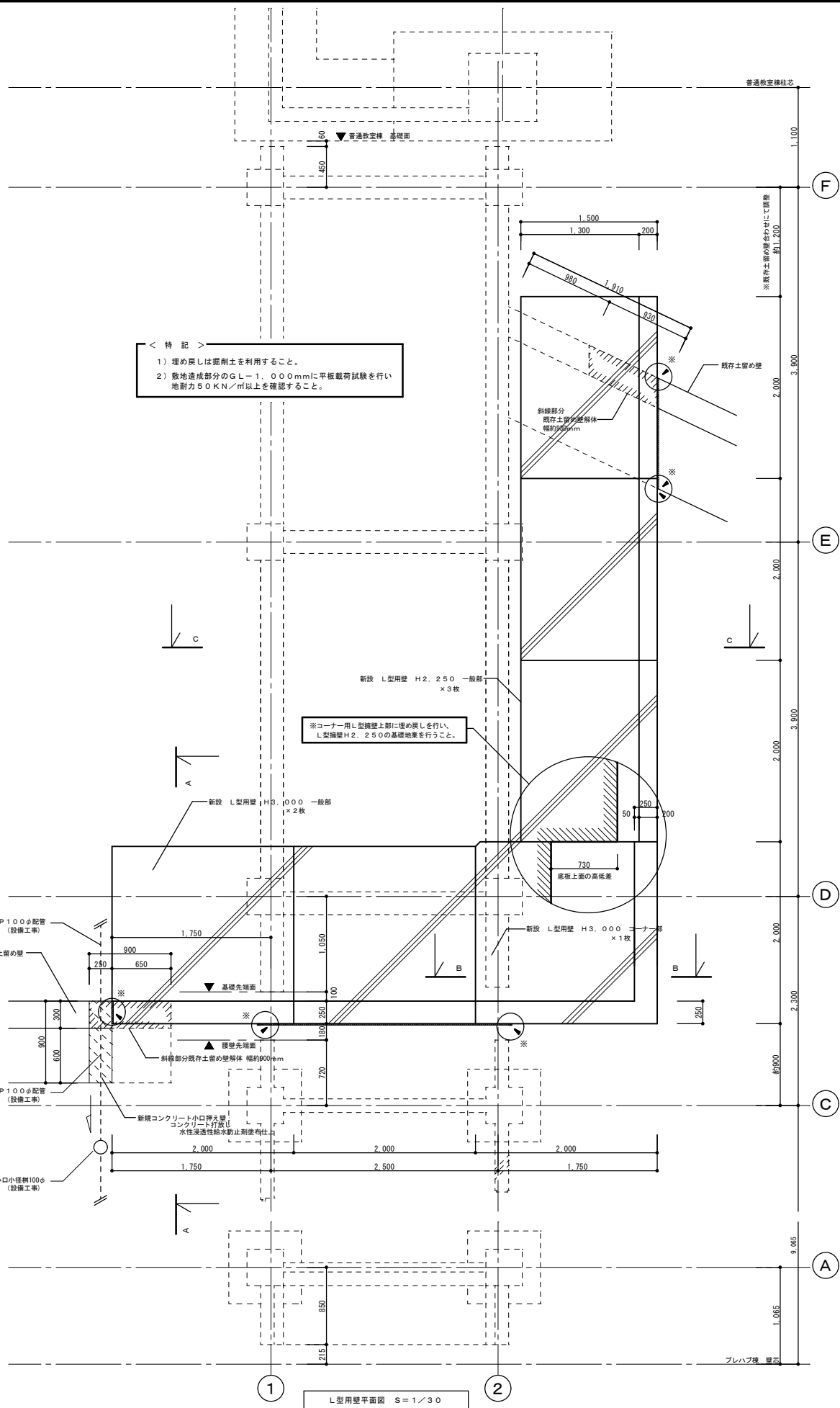
渡り廊下(1), (3) L型擁壁詳細図1

年 月 日 2010.6

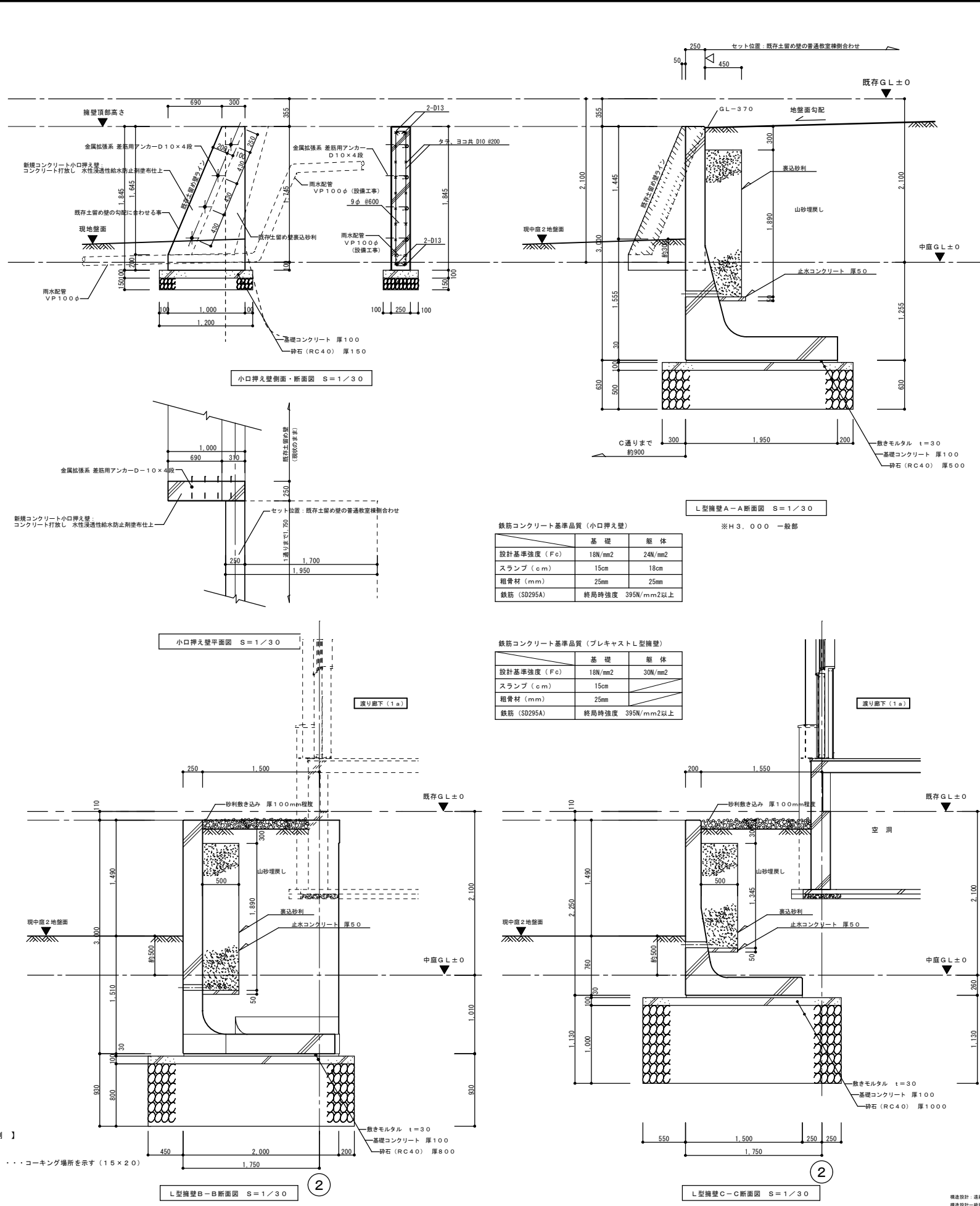
縮 尺 1/5, 1/30

図面番号 A-14

一級建築士登録



< 特 記 >
1) 埋め戻しは据割土を利用すること。
2) 敷地造成部分のGL-1,000mmに平板載荷試験を行い
地耐力50KN/m以上を確認すること。



鉄筋コンクリート基準品質 (小口押え壁)

	基 礎	壁 体
設計基準強度 (Fc)	18N/mm2	24N/mm2
スラブ (cm)	15cm	18cm
粗骨材 (mm)	25mm	25mm
鉄筋 (SD295A)	終局時強度 395N/mm2以上	

鉄筋コンクリート基準品質 (プレキャストL型擁壁)

	基 礎	壁 体
設計基準強度 (Fc)	18N/mm2	30N/mm2
スラブ (cm)	15cm	
粗骨材 (mm)	25mm	
鉄筋 (SD295A)	終局時強度 395N/mm2以上	