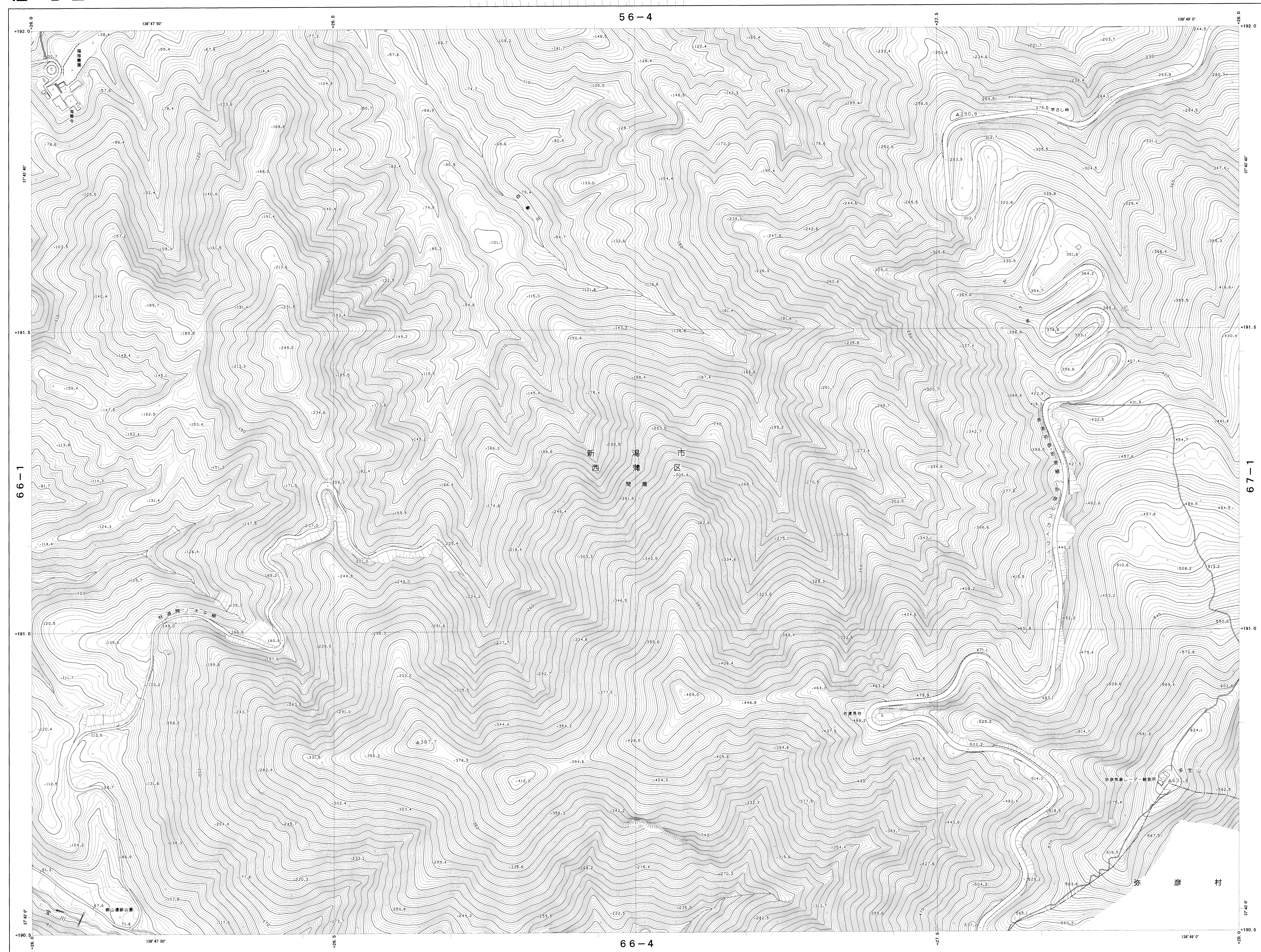


1:2,500 国土基本図  
VIII-D E 66-2



平成21年測量

- |                  |                                  |                              |                      |   |
|------------------|----------------------------------|------------------------------|----------------------|---|
| 1. 平成20年4月撮影空中写真 | (CB-20-4<br>(CB-20-4<br>(CB-20-4 | C6-3-5<br>C7-5-10<br>C8-8-10 | 4:29<br>4:29<br>4:29 | J A 8 8 2 B<br>J A 8 8 2 B<br>J A 8 8 2 B |
| 2. 平成21年10月現地調査  |                                  |                              |                      |   |

1 : 2.500

「この測量成果は、国土地理院長の助言をうけて得たものである  
(承認番号) 平21 北公 第120号」

計 画 機 関	新 潟 県 ・ 新 潟 市
作 業 機 関 名	朝 日 航 洋 株 式 会 社

VIII - D E 6 6 - 2

56-2 57-1 57-2

56-3 56-4 新谿市 57-3 57-4

西谿區

66-1 67-1 67-2

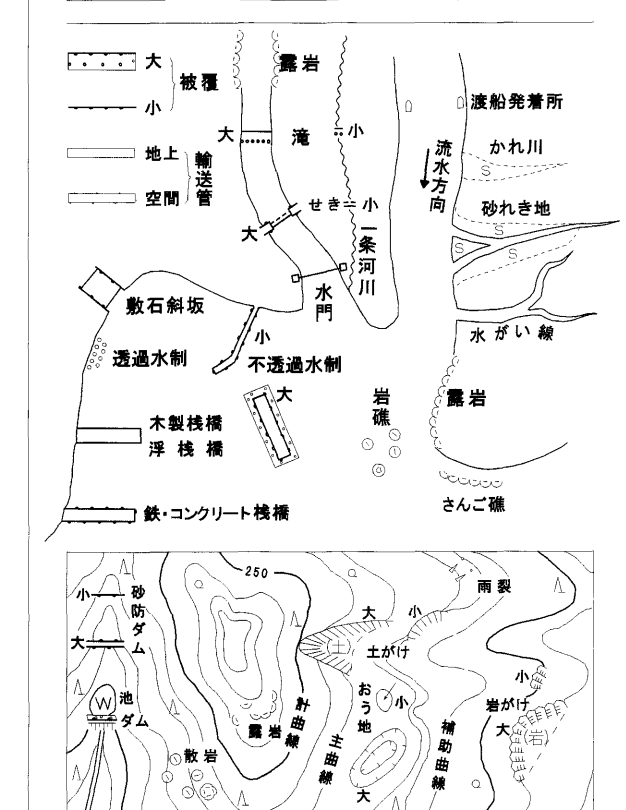
66-3 66-4 67-3 67-4

長園市 柳園村

記 号

[illegible][illegible]

① 田舎、風景 ② 田舎、風景  
 ③ 田舎の風景 ④ 田舎、風景  
 ⑤ 田舎、風景 ⑥ 田舎、風景  
 ⑦ 田舎、風景 ⑧ 田舎、風景  
 ⑨ 田舎、風景 ⑩ 田舎、風景  
 ⑪ 田舎、風景 ⑫ 田舎、風景  
 ⑬ 田舎、風景 ⑭ 田舎、風景  
 ⑮ 田舎、風景 ⑯ 田舎、風景  
 ⑰ 田舎、風景 ⑱ 田舎、風景  
 ⑲ 田舎、風景 ⑳ 田舎、風景  
 ㉑ 田舎、風景 ㉒ 田舎、風景  
 ㉓ 田舎、風景 ㉔ 田舎、風景  
 ㉕ 田舎、風景 ㉖ 田舎、風景  
 ㉗ 田舎、風景 ㉘ 田舎、風景  
 ㉙ 田舎、風景 ㉚ 田舎、風景  
 ㉛ 田舎、風景 ㉜ 田舎、風景  
 ㉝ 田舎、風景 ㉞ 田舎、風景  
 ㉟ 田舎、風景 ㊱ 田舎、風景  
 ㊲ 田舎、風景 ㊳ 田舎、風景  
 ㊴ 田舎、風景 ㊵ 田舎、風景  
 ㊶ 田舎、風景 ㊷ 田舎、風景  
 ㊸ 田舎、風景 ㊹ 田舎、風景  
 ㊺ 田舎、風景 ㊻ 田舎、風景  
 ㊼ 田舎、風景 ㊽ 田舎、風景  
 ㊾ 田舎、風景 ㊿ 田舎、風景



座標系は平成14年国土交通省告示第9号の規定による  
第Ⅳ座標系、平面直角座標値は世界測地系による。  
投影は横メルカトル図法  
図郭に表示してある座標値はキロメートル単位  
方面は0.5キロメートル間隔  
図郭に表示してある経緯度目盛は10秒間隔  
高さの基準は東京湾の平均海面  
等高線の間隔は2メートル

VIII - D E 6 6 - 2