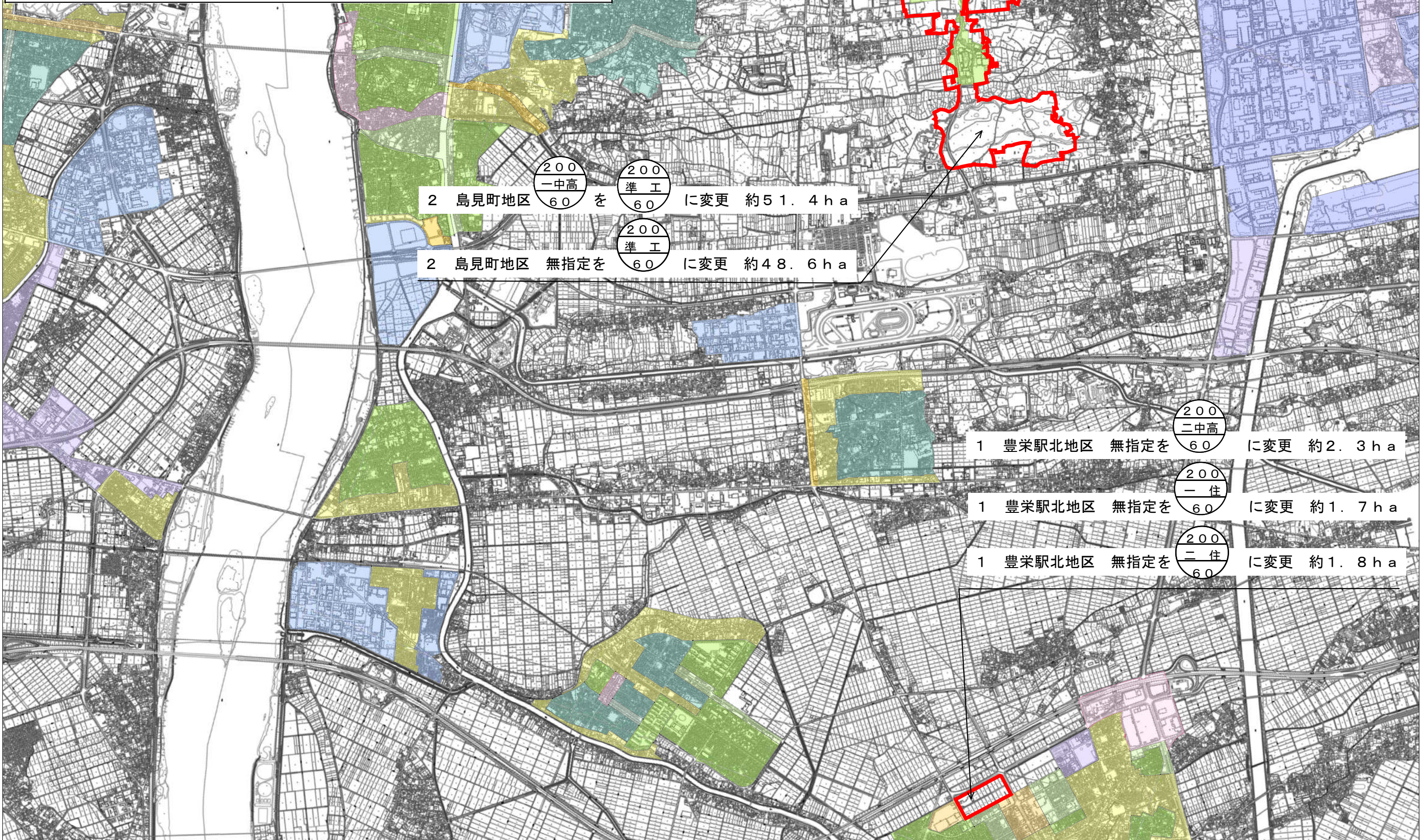


# 新潟都市計画 用途地域の変更(新潟市決定)

## 総括図

縮尺1:25,000



2 島見町地区  $\begin{matrix} 200 \\ \text{—中高} \\ 60 \end{matrix}$  を  $\begin{matrix} 200 \\ \text{準工} \\ 60 \end{matrix}$  に変更 約51.4ha

2 島見町地区 無指定を  $\begin{matrix} 200 \\ \text{準工} \\ 60 \end{matrix}$  に変更 約48.6ha

1 豊栄駅北地区 無指定を  $\begin{matrix} 200 \\ \text{二中高} \\ 60 \end{matrix}$  に変更 約2.3ha

1 豊栄駅北地区 無指定を  $\begin{matrix} 200 \\ \text{—住} \\ 60 \end{matrix}$  に変更 約1.7ha

1 豊栄駅北地区 無指定を  $\begin{matrix} 200 \\ \text{二住} \\ 60 \end{matrix}$  に変更 約1.8ha

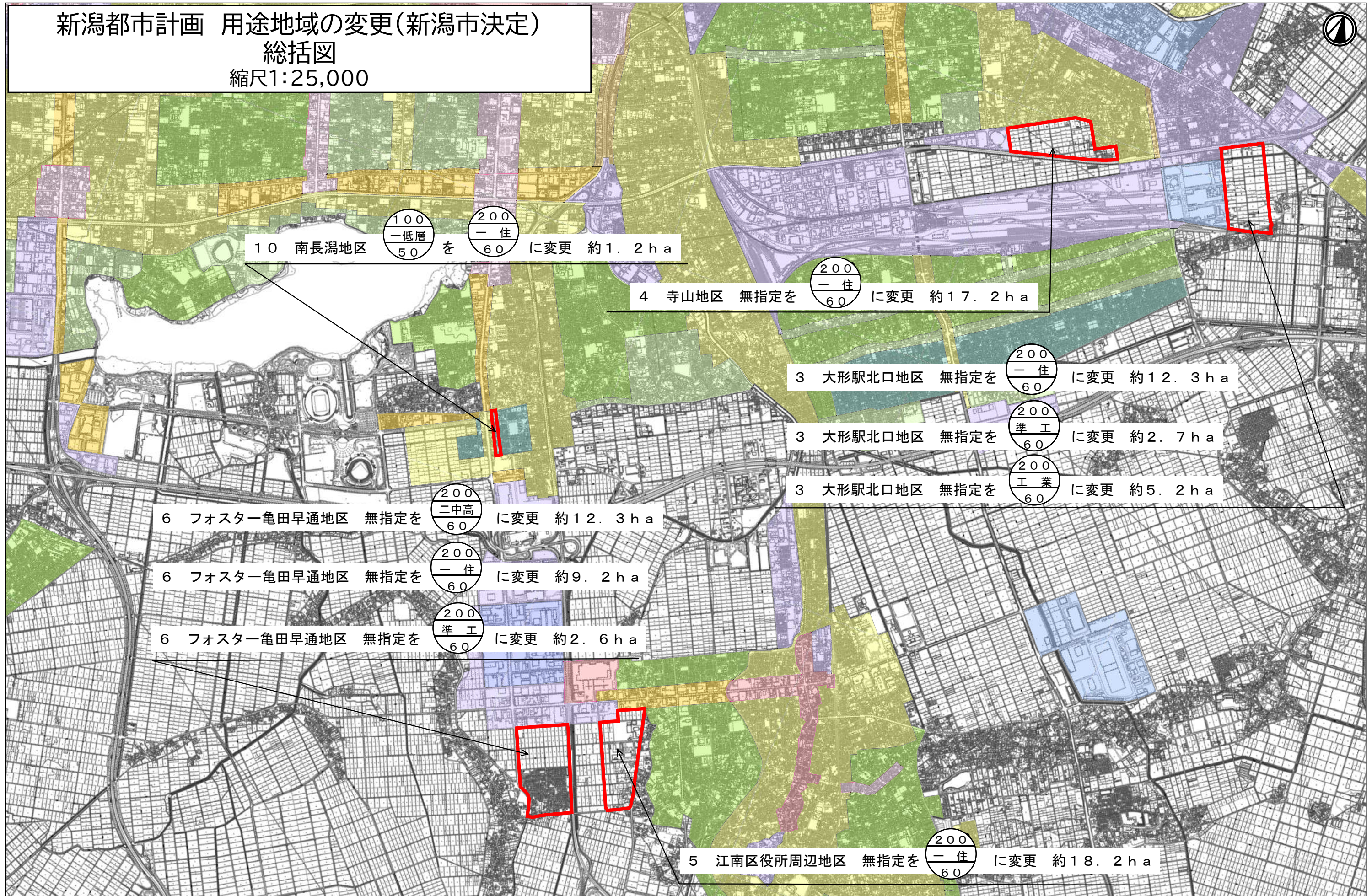
0 1

5km

# 新潟都市計画 用途地域の変更(新潟市決定)

## 総括図

縮尺1:25,000



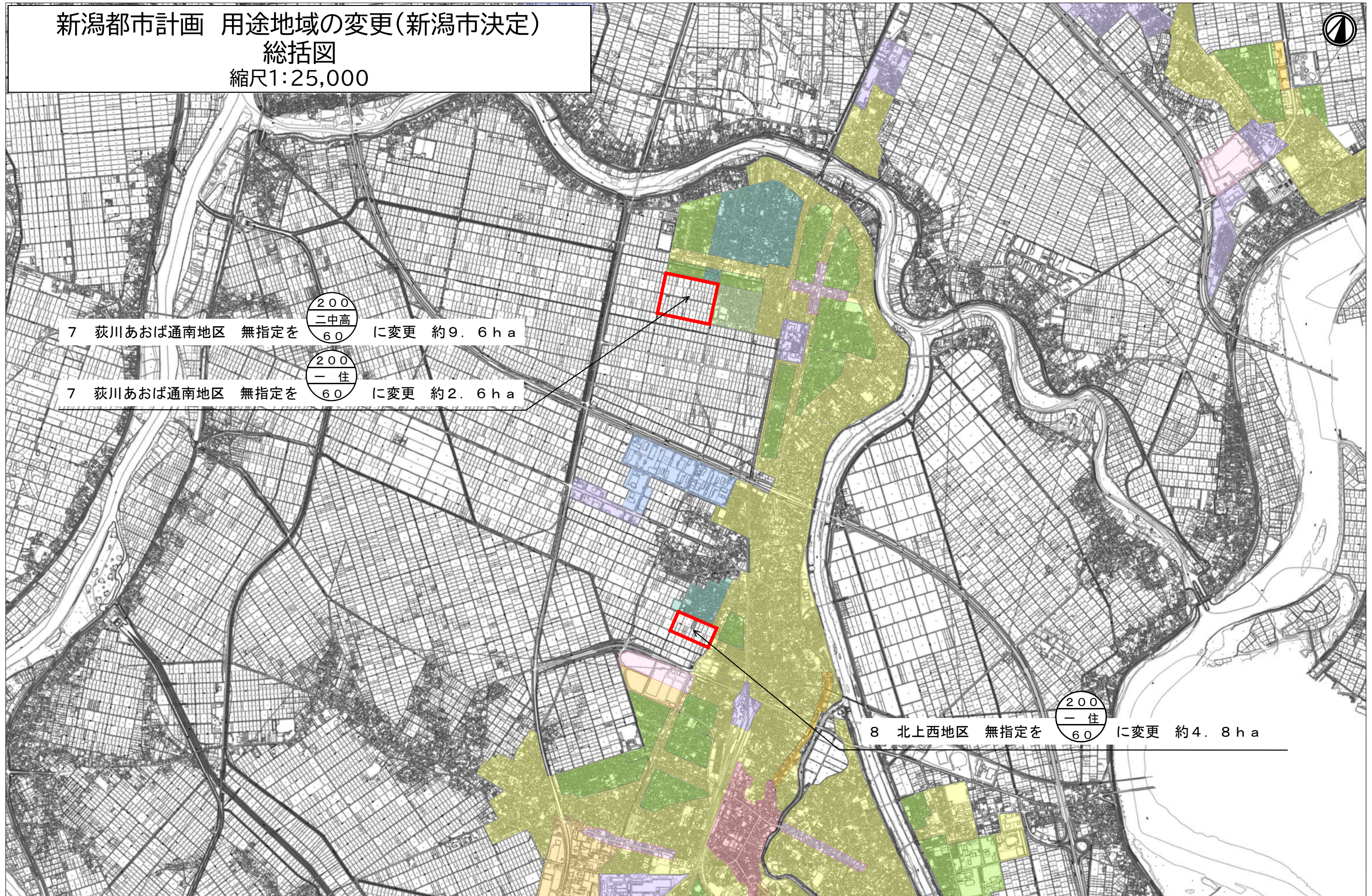
0 1

5km

# 新潟都市計画 用途地域の変更(新潟市決定)


## 総括図

縮尺1:25,000



7 荻川あおば通南地区 無指定を  に変更 約9.6ha

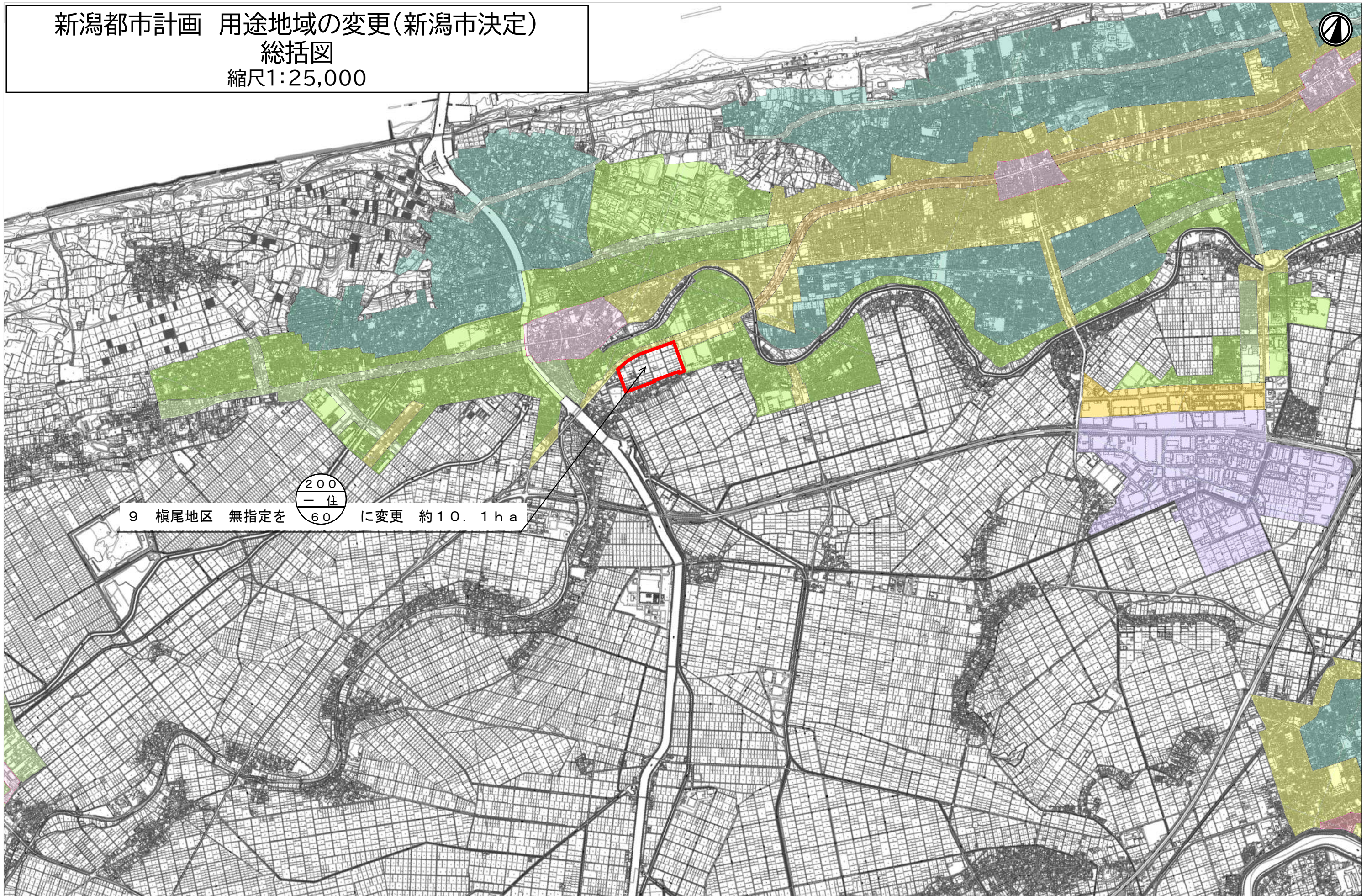
7 荻川あおば通南地区 無指定を  に変更 約2.6ha

8 北上西地区 無指定を  に変更 約4.8ha

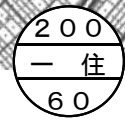
新潟都市計画 用途地域の変更(新潟市決定)

総括図

縮尺1:25,000



9 榎尾地区 無指定を



に変更 約10.1ha

0 1

5km