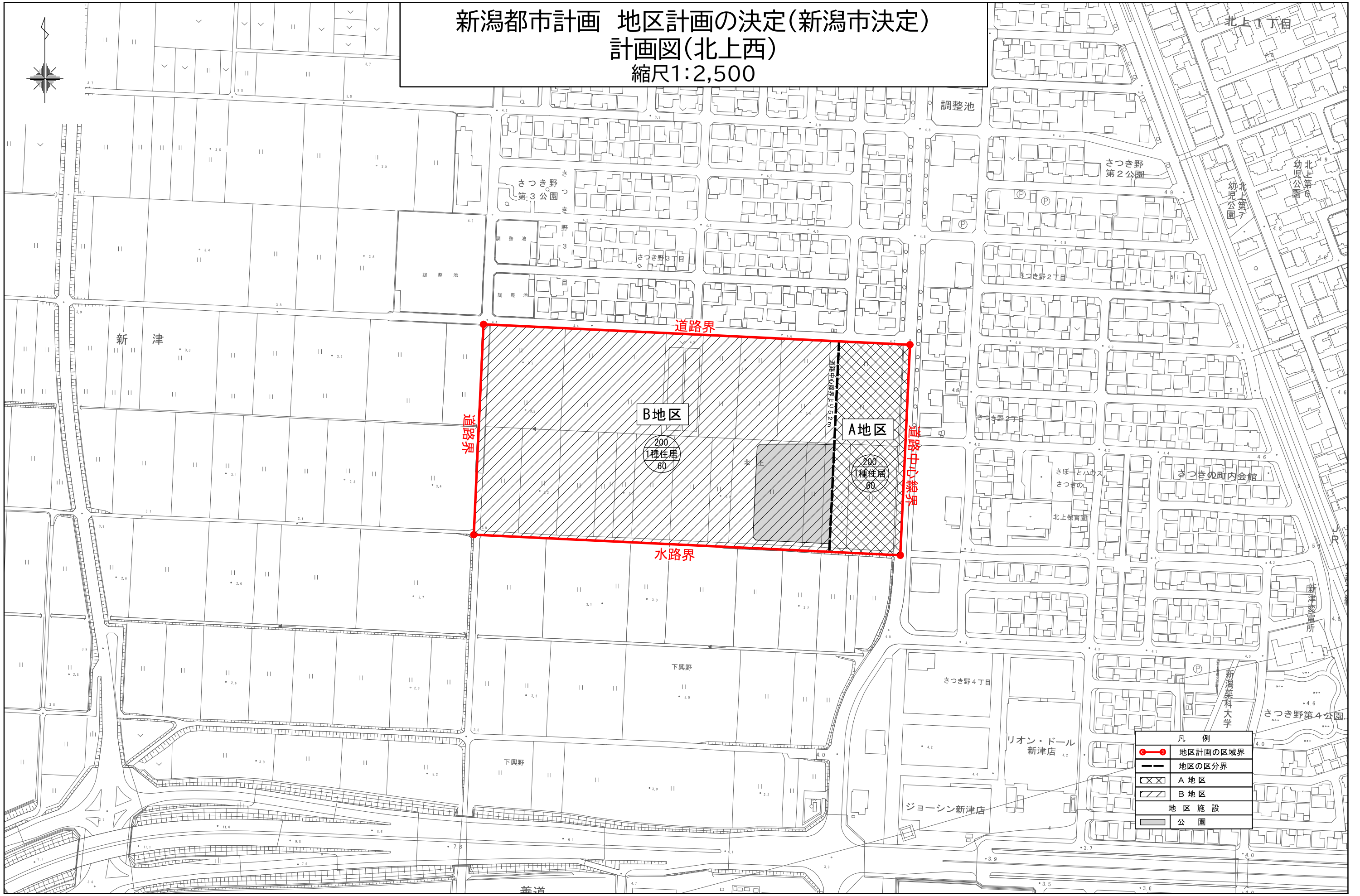


新潟都市計画 地区計画の決定(新潟市決定)  
 計画図(北上西)  
 縮尺1:2,500



道路界

水路界

道路中心線界

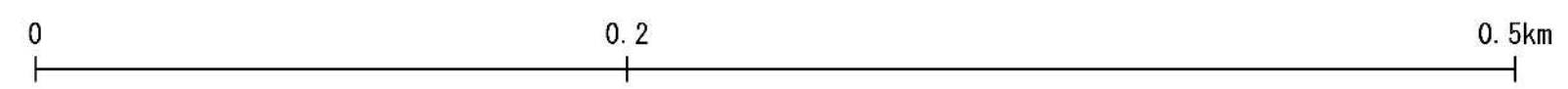
B地区

A地区

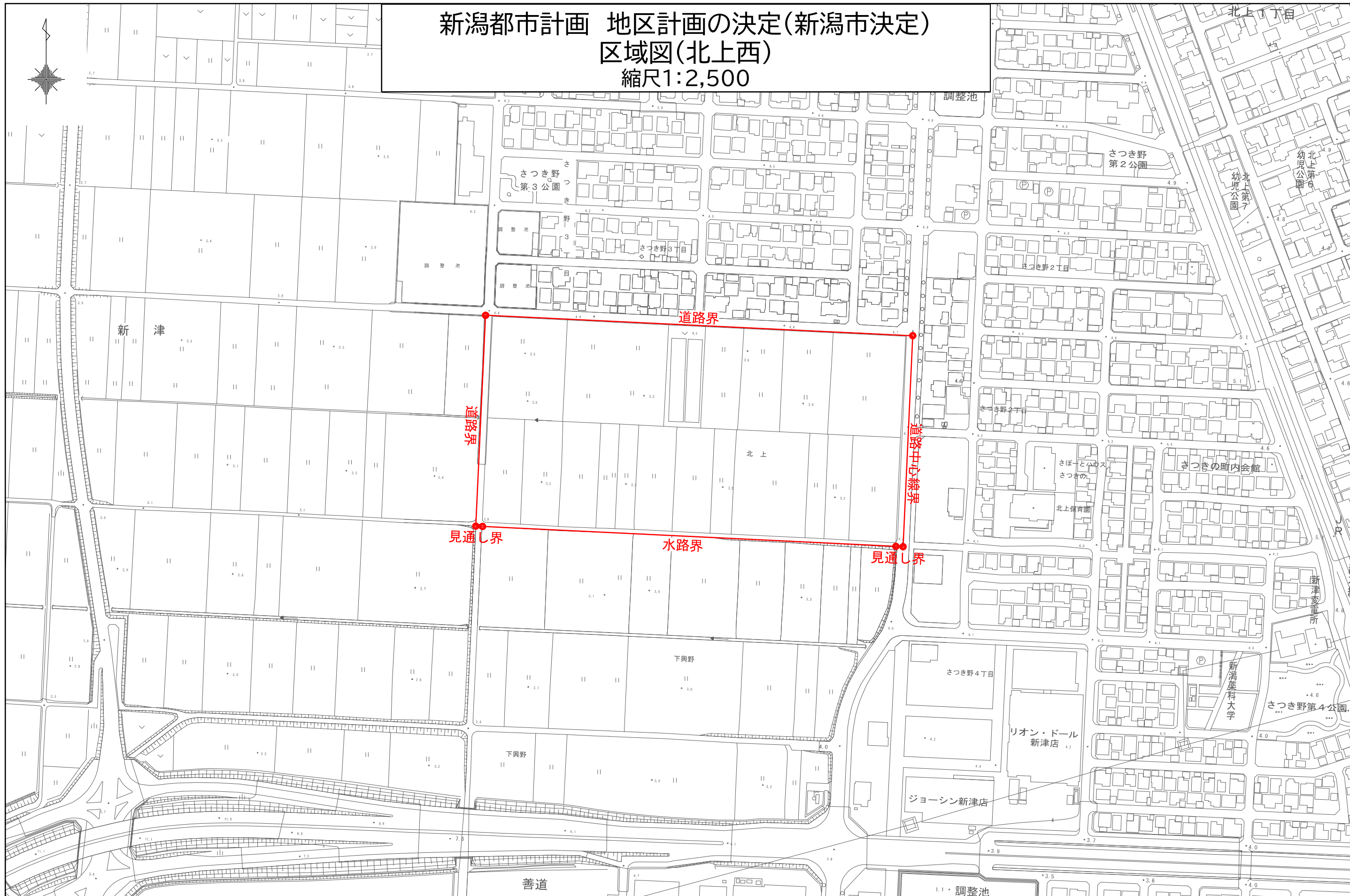
200  
1種住居  
60

200  
1種住居  
60

凡 例	
	地区計画の区域界
	地区の区分界
	A地区
	B地区
地区施設	
	公園



新潟都市計画 地区計画の決定(新潟市決定)  
区域図(北上西)  
縮尺1:2,500



0

0.2

0.5km