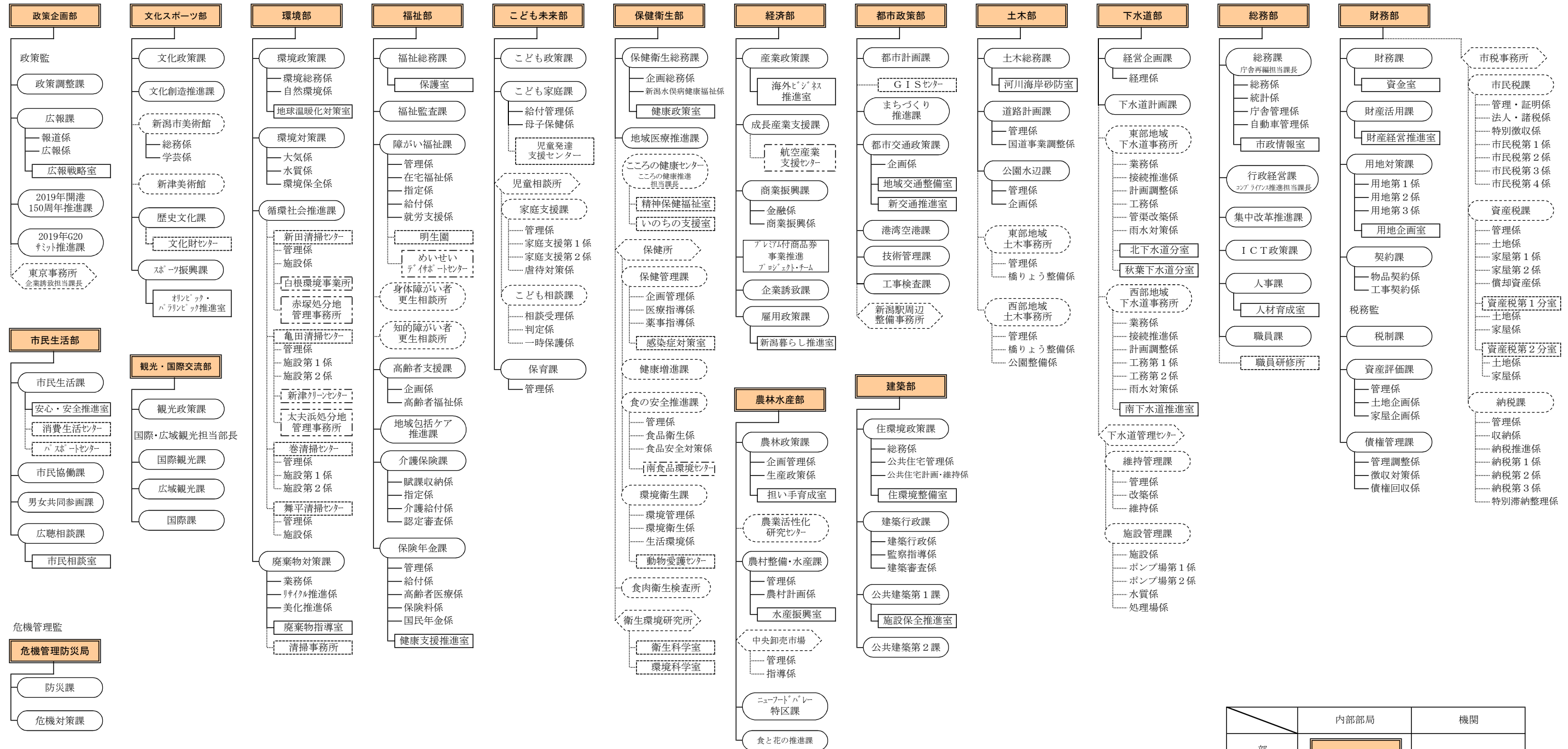
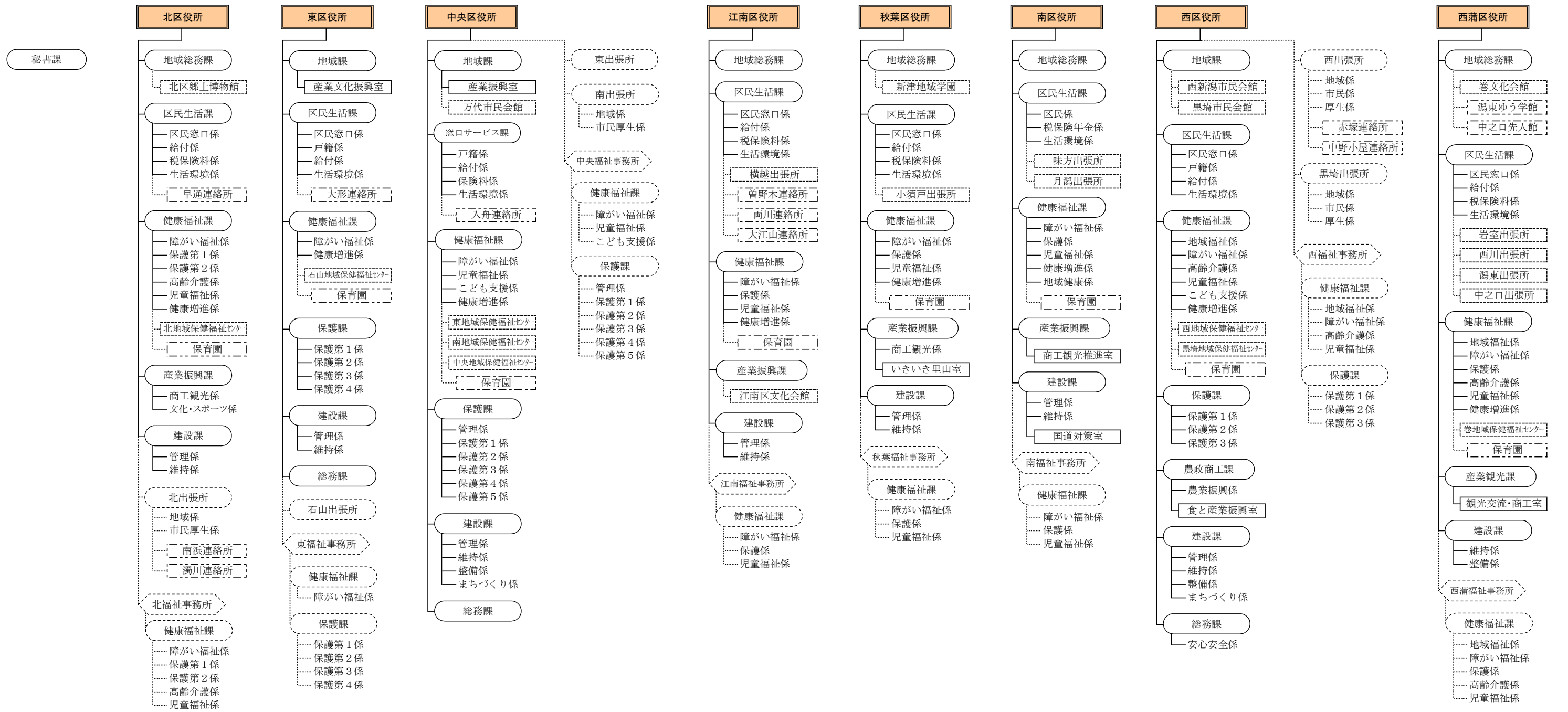


# 新潟市組織機構図 平成31年4月1日

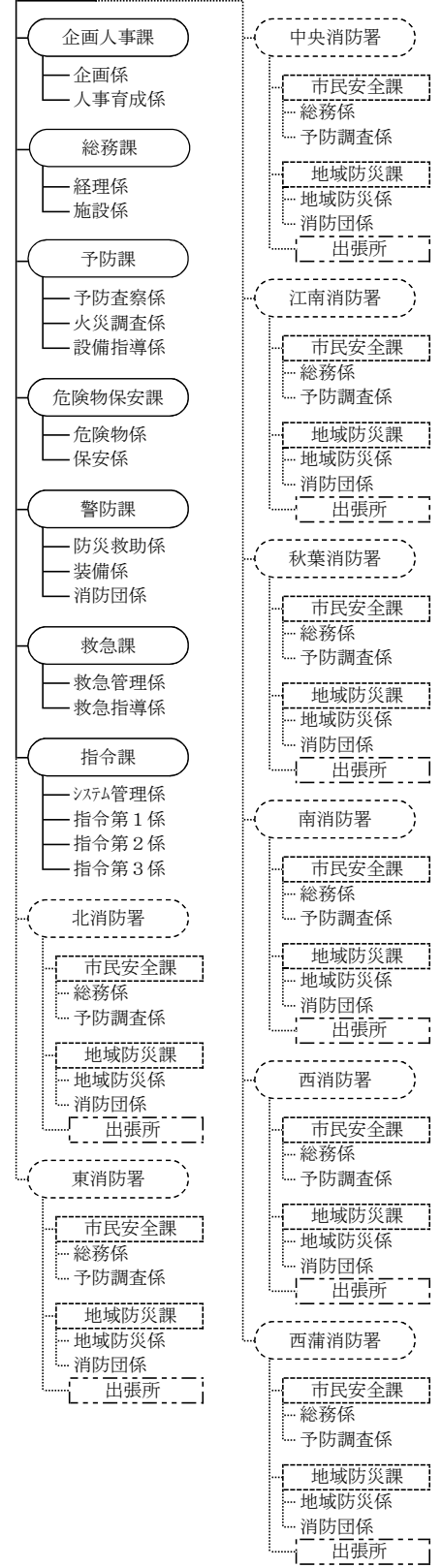
※部の先頭の課が部の主管課となります。（ただし、区役所は地域総務課及び総務課が区の主管課となります。）



	内部部局	機関
部		
準部		
課		
準課		
係相当		



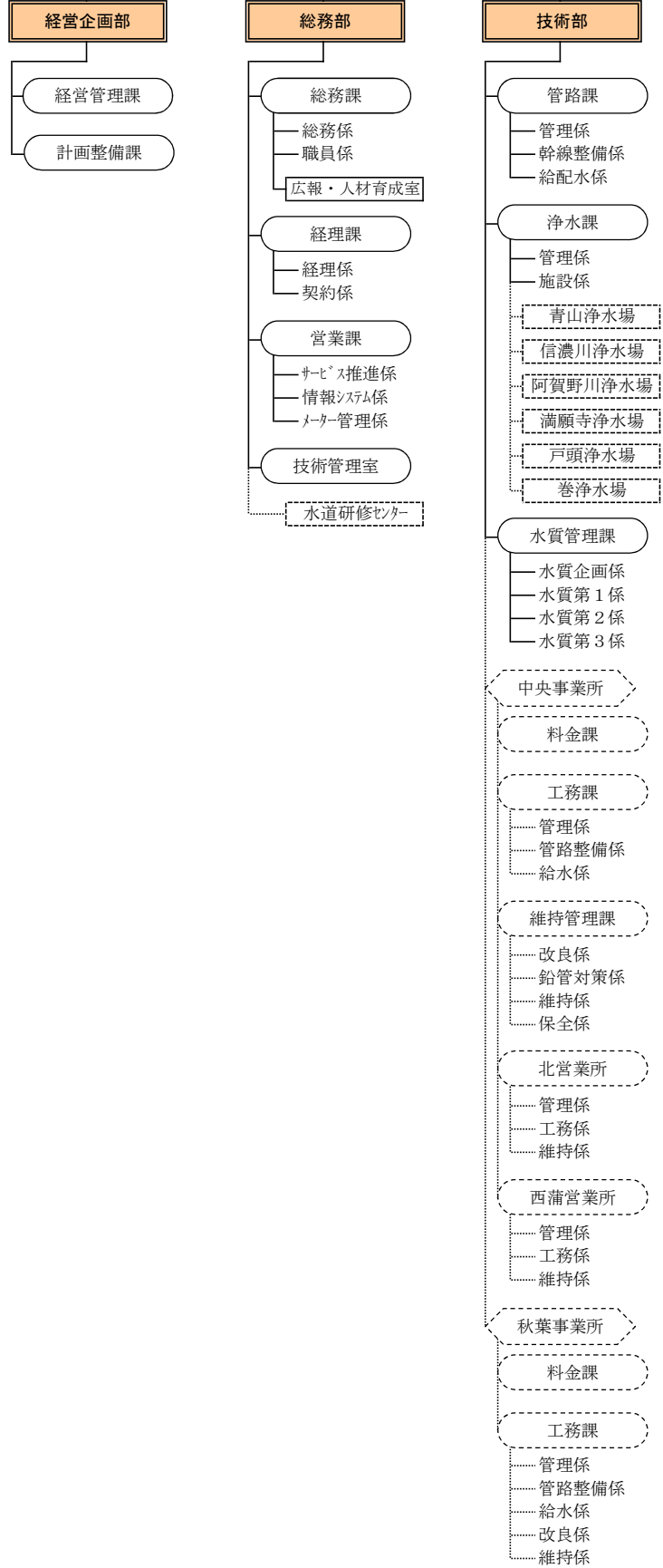
消防局



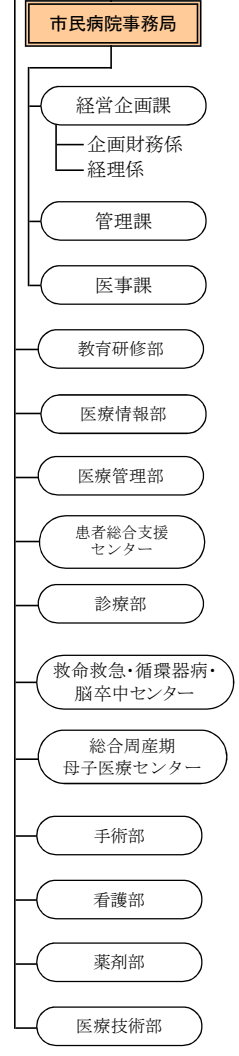
会計管理者



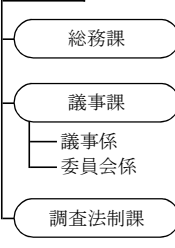
水道局



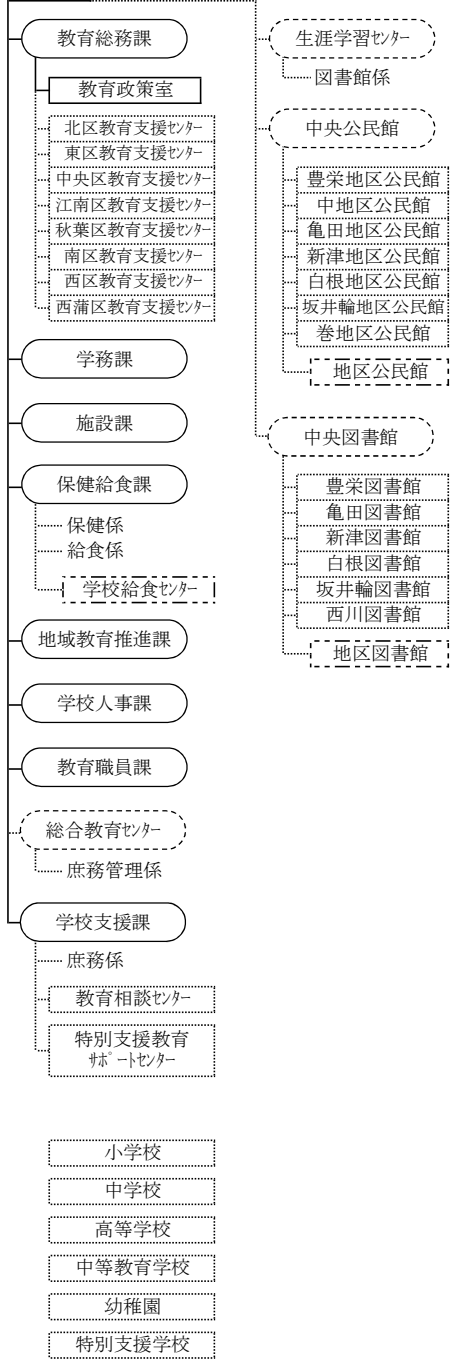
市民病院



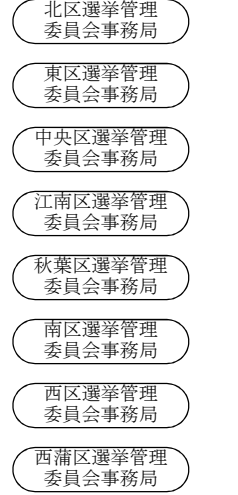
議会事務局



教育委員会事務局

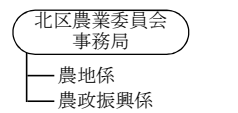


選挙管理委員会事務局

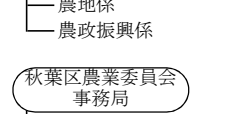


人事委員会事務局

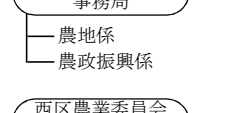
監査委員事務局



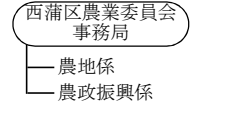
中央農業委員会事務局



南区農業委員会事務局



西蒲区農業委員会事務局



固定資産評価審査委員会