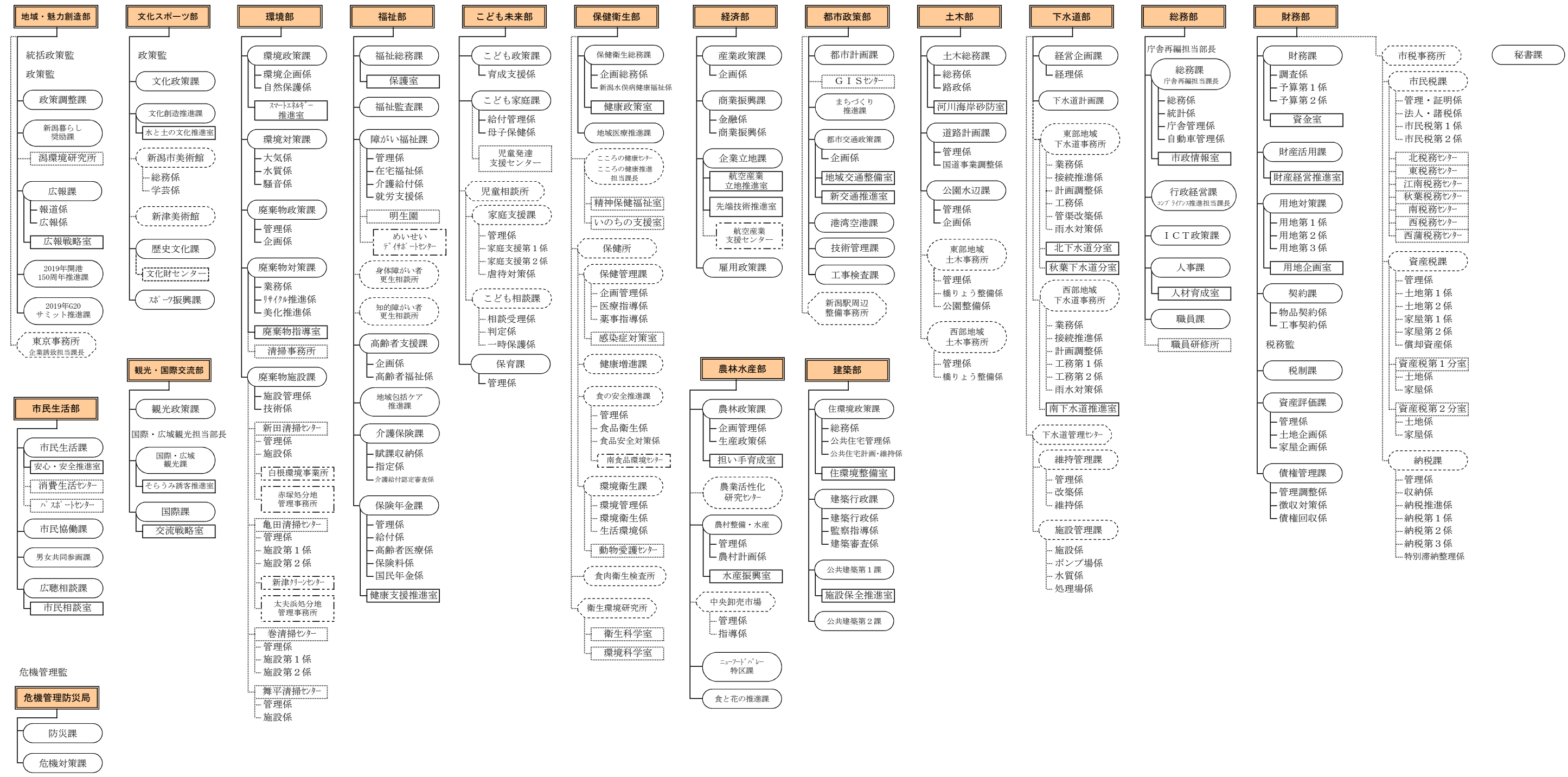


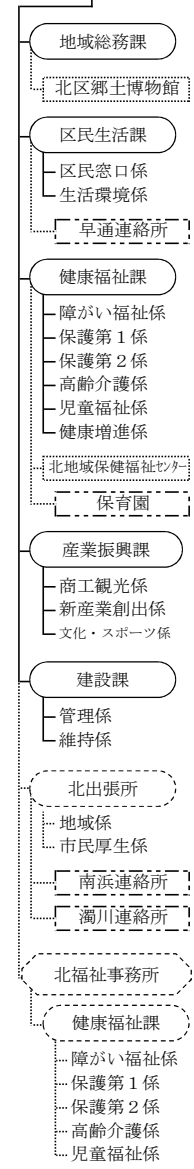
新潟市組織機構図 平成30年4月5日

※部の先頭の課が部の主管課となります。(ただし、区役所は地域総務課、総務課が区の主管課となります。)

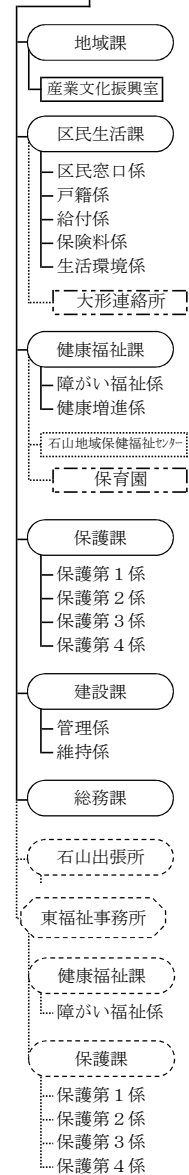


	内部部局※	機関
部	□	□
準部	◇	◇
課	○	○
準課	◇	◇
係	○	○

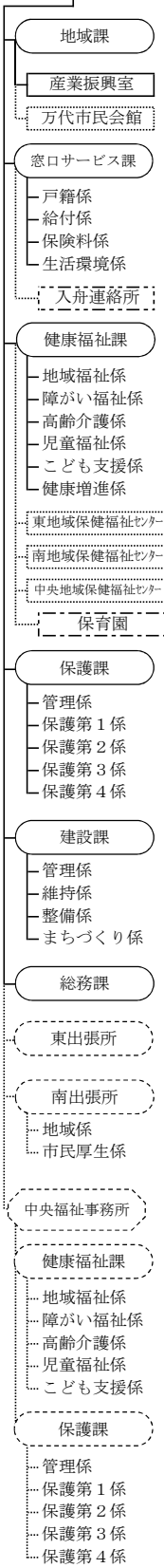
北区役所



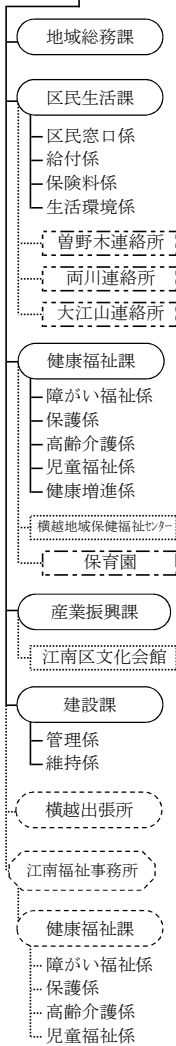
東区役所



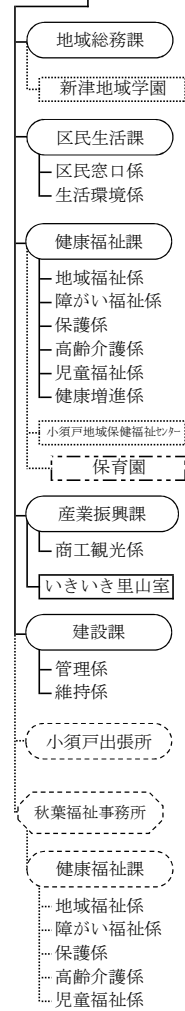
中央区役所



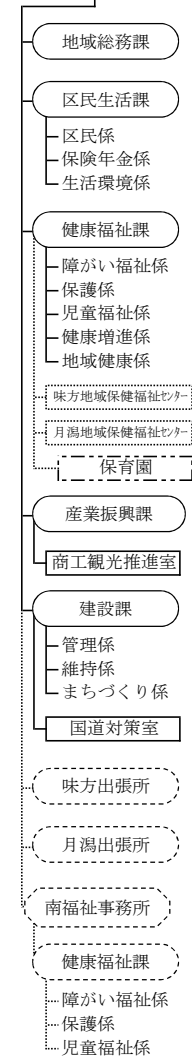
江南区役所



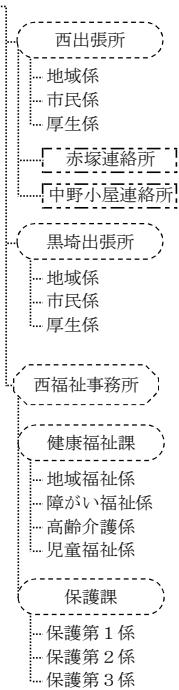
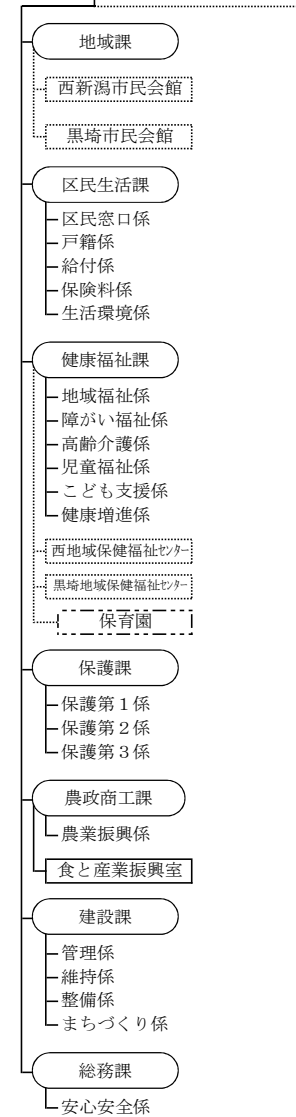
秋葉区役所



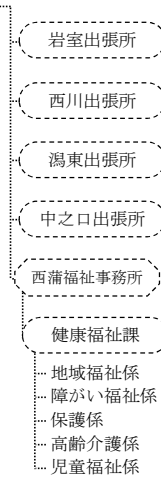
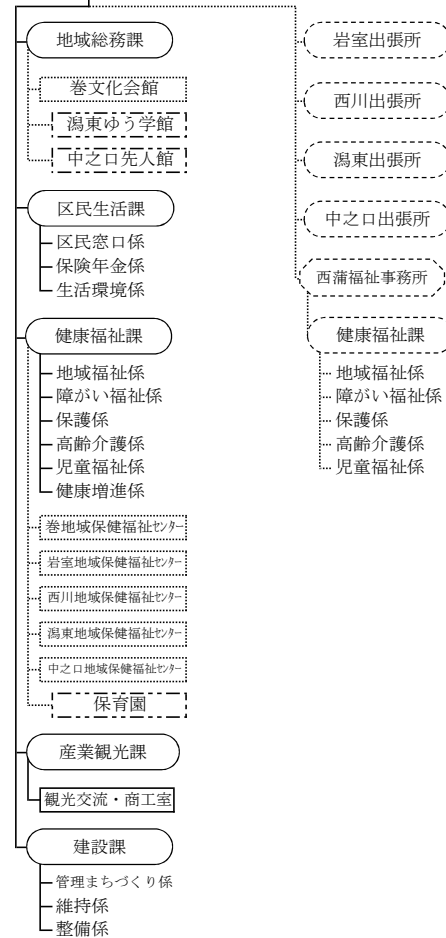
南区役所



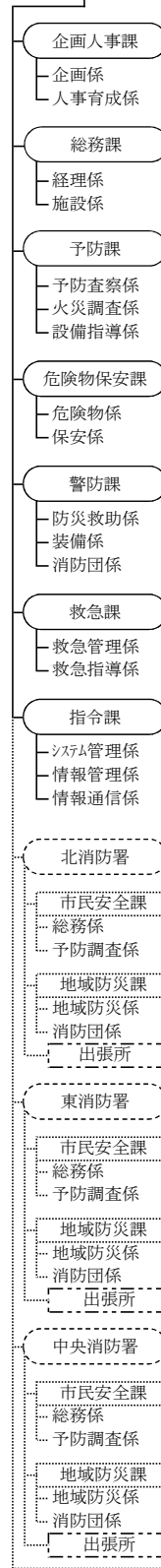
西区役所



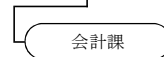
西蒲区役所



消防局

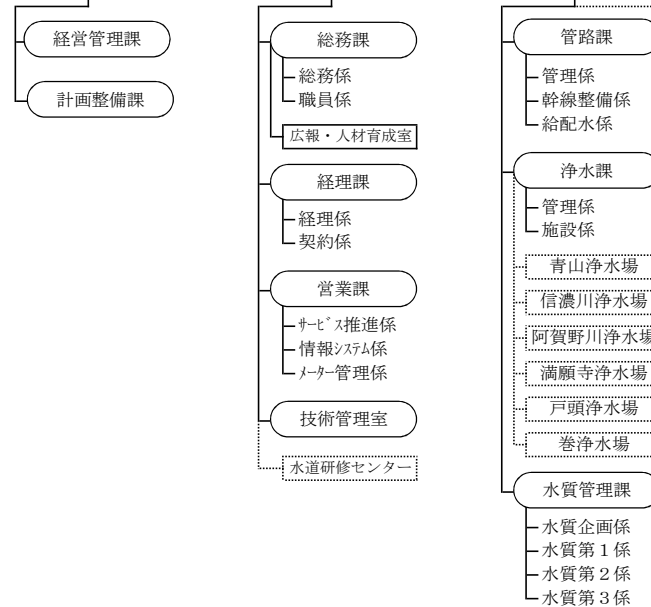


会計管理者



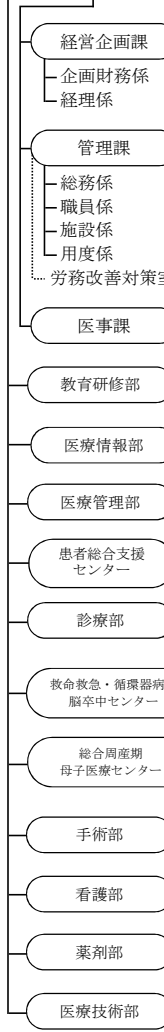
水道局

- 経営企画部
- 総務部
- 技術部

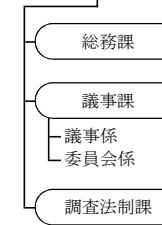


市民病院

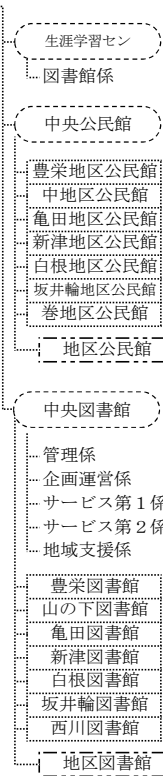
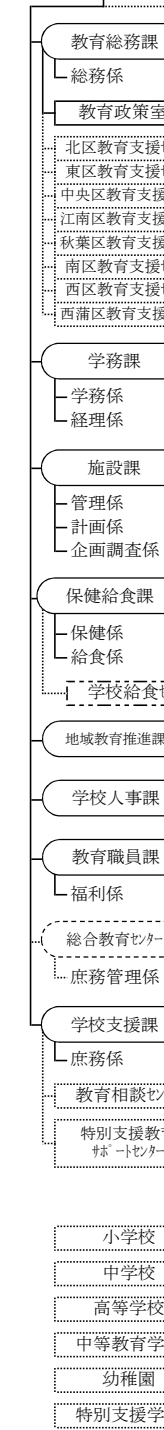
市民病院事務局



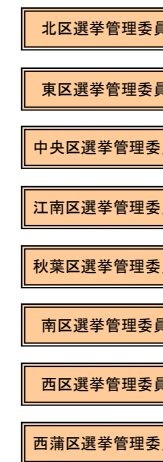
議会事務局



教育委員会事務局



選挙管理委員会事務局



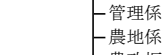
人事委員会事務局

監査委員事務局

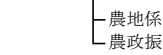
北区農業委員会事務局



中央農業委員会事務局



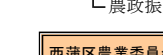
秋葉区農業委員会事務局



南区農業委員会事務局



西区農業委員会事務局



西蒲区農業委員会事務局



固定資産評価審査委員会