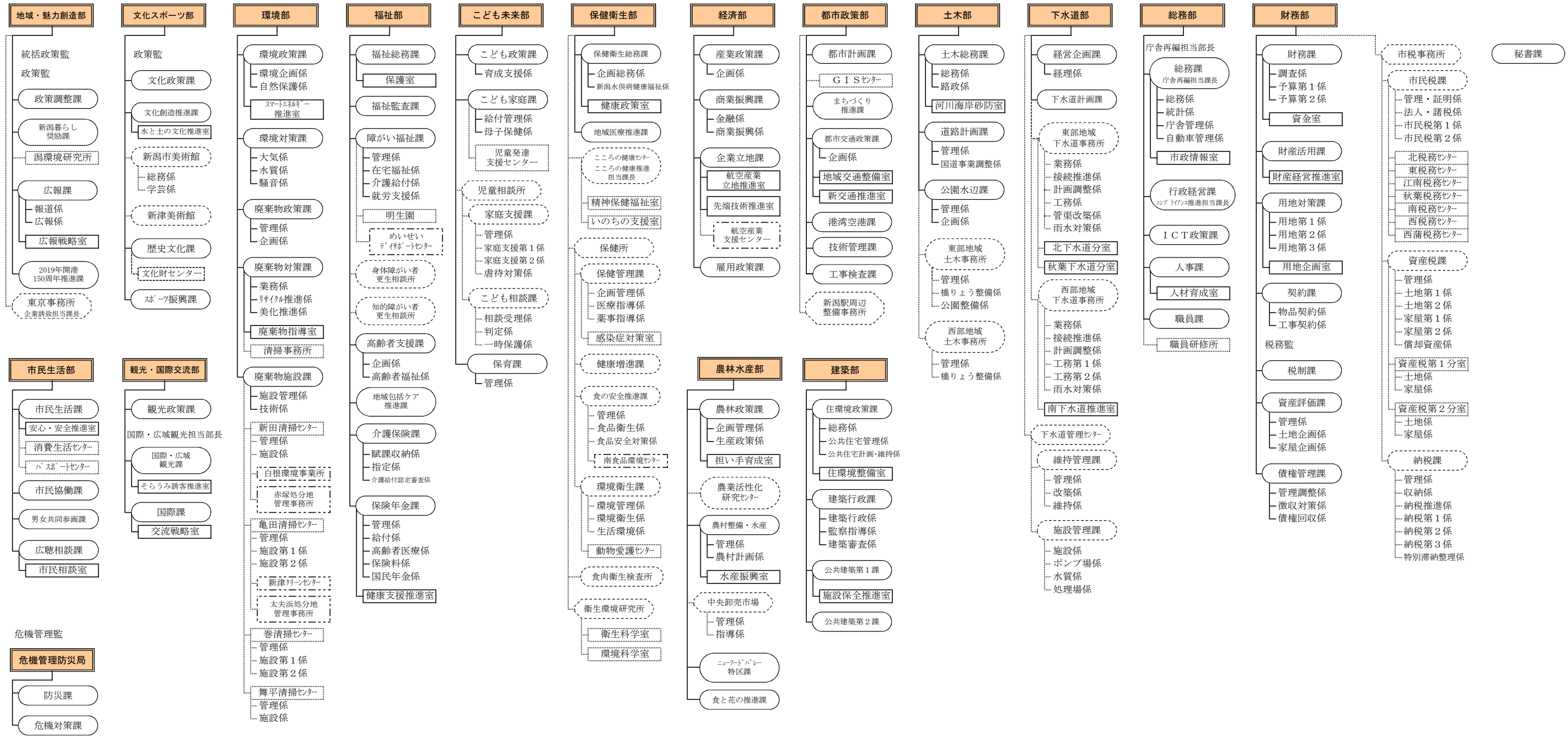
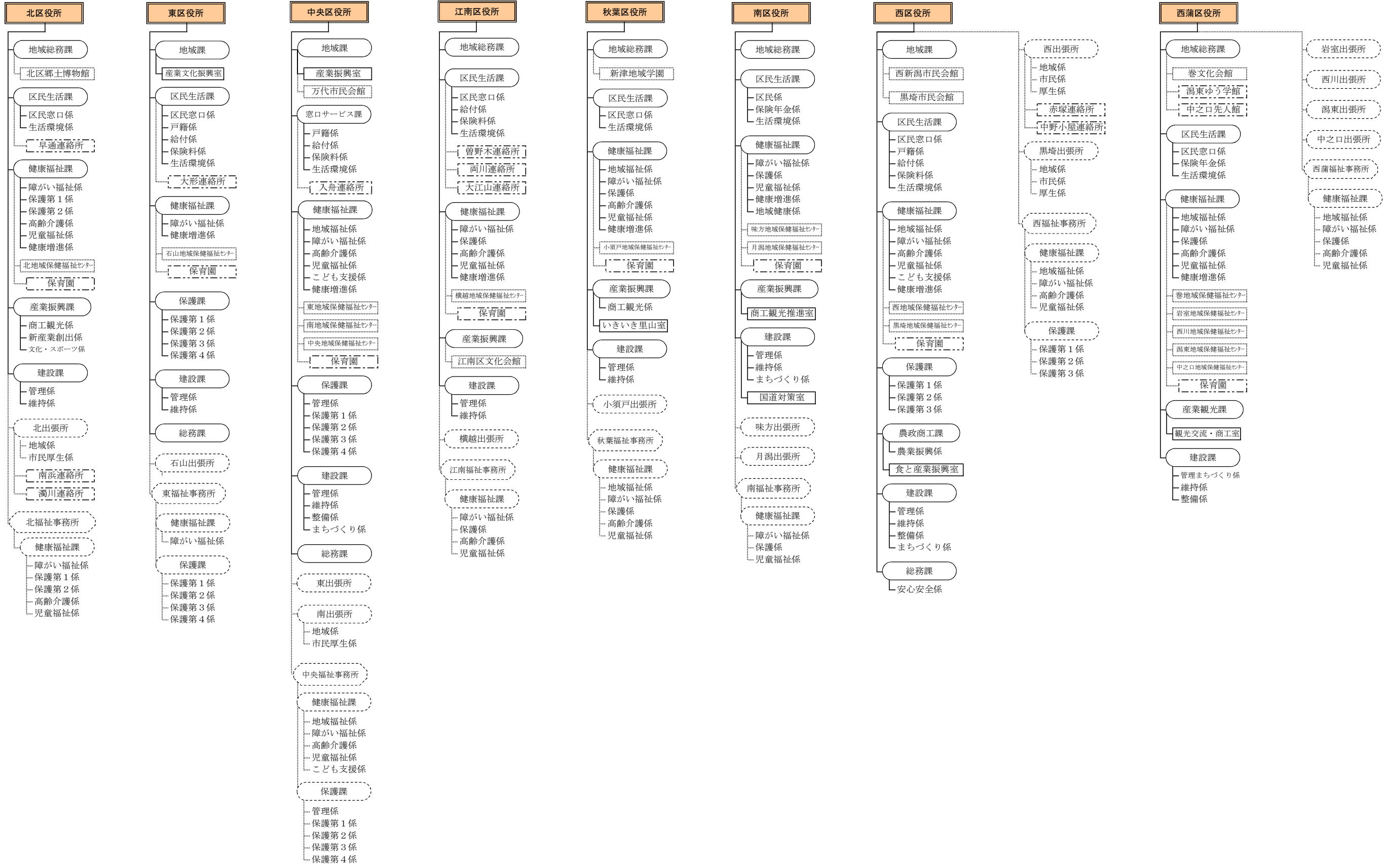


# 新潟市組織機構図 平成30年4月1日

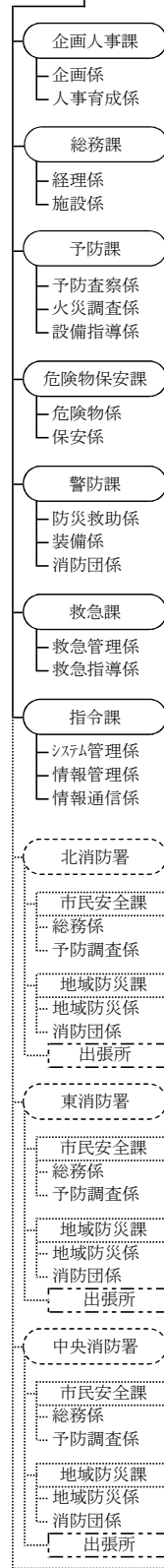
※部の先頭の課が部の主管課となります。(ただし、区役所は地域総務課、総務課が区の主管課となります。)



	内部部局※	機関
部		
準部		
課		
準課		
係		



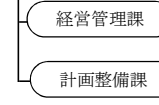
消防局



会計管理者

会計課

経営企画部

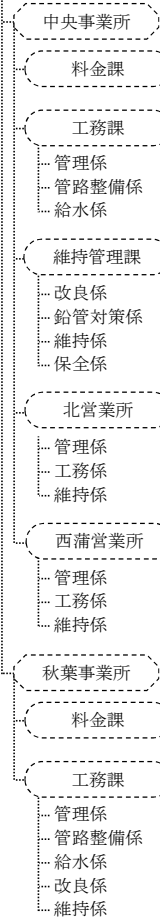
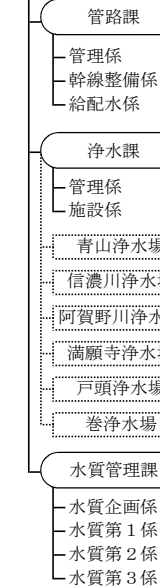


水道局

総務部

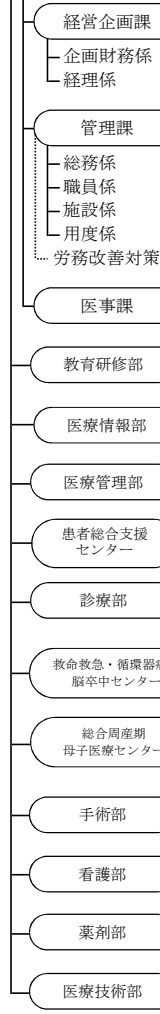


技術部

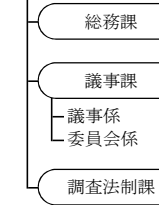


市民病院

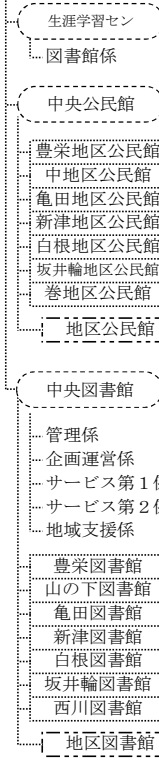
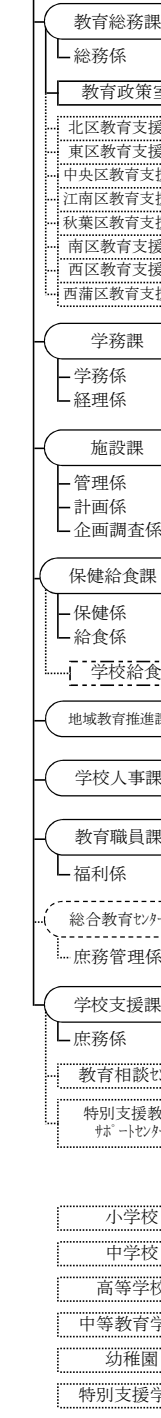
市民病院事務局



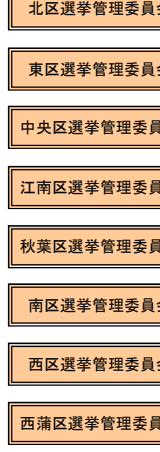
議会事務局



教育委員会事務局



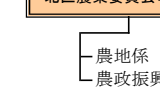
選挙管理委員会事務局



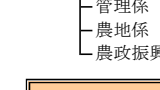
人事委員会事務局

監査委員事務局

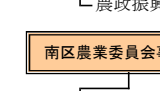
北区農業委員会事務局



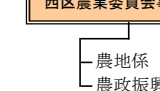
中央農業委員会事務局



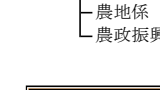
秋葉区農業委員会事務局



南区農業委員会事務局



西区農業委員会事務局



西蒲区農業委員会事務局



固定資産評価審査委員会