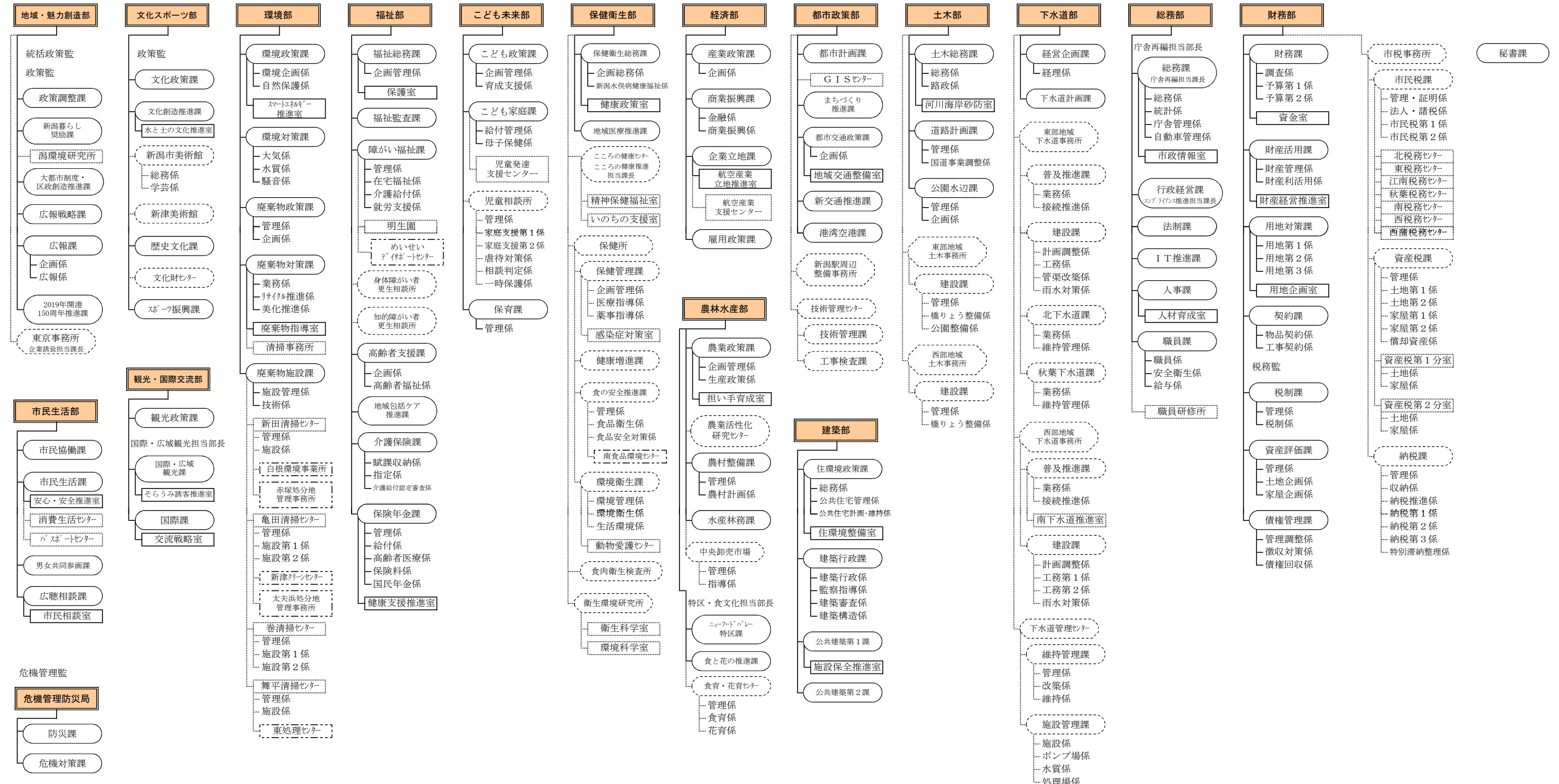


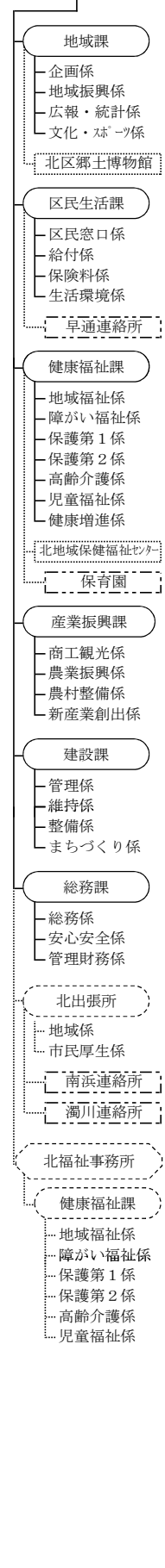
新潟市組織機構図 平成29年4月1日

※部の先頭の課が部の主管課となります。(ただし、区役所は総務課が区の主管課となります。)

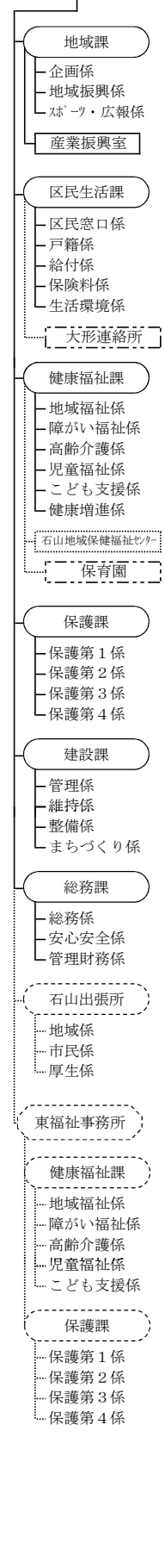


	内部部局※	機関
部	□	
準部	◇	○
課	○	○
準課	□	○
係		○

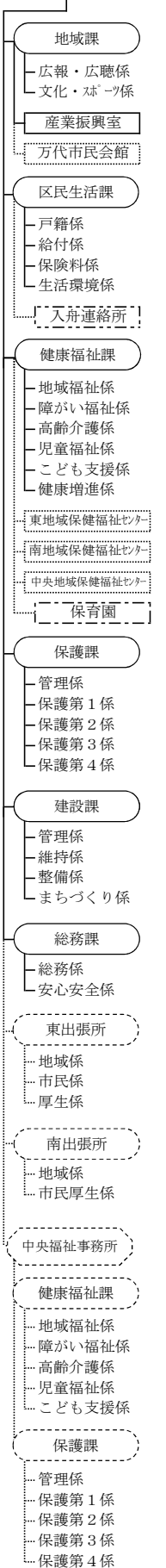
北区役所



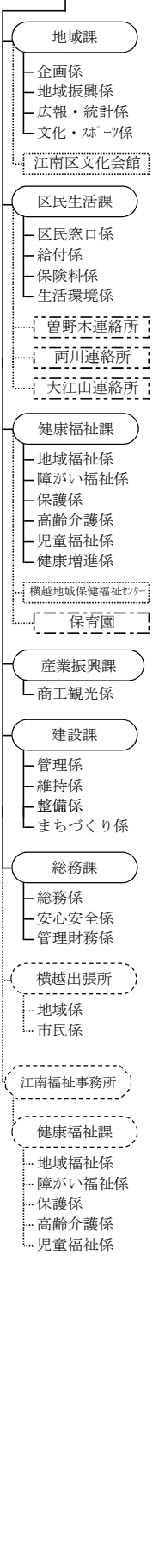
東区役所



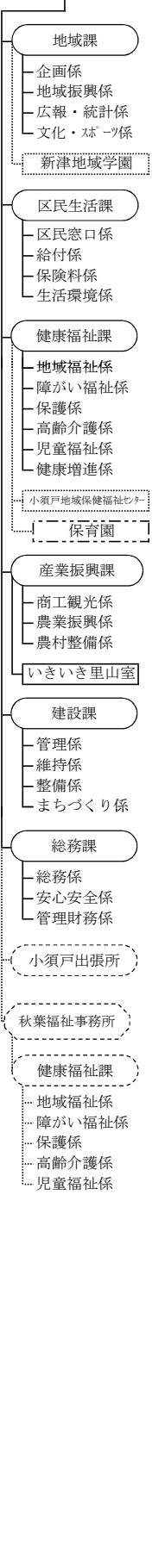
中央区役所



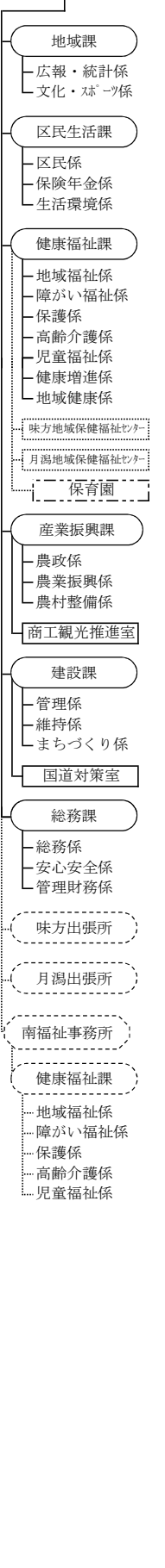
江南区役所



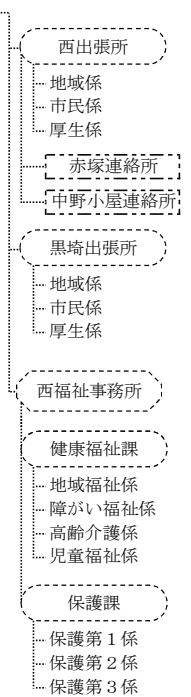
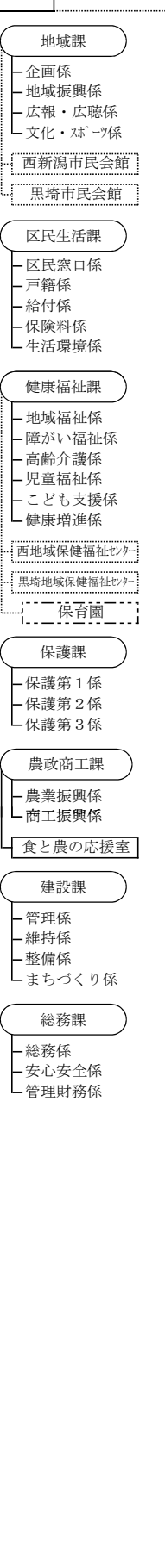
秋葉区役所



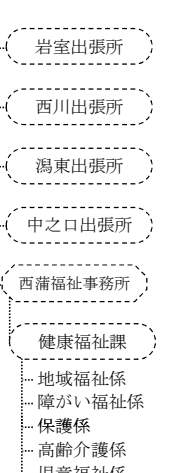
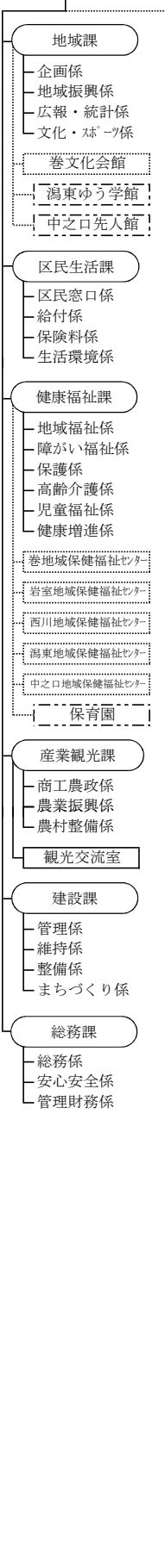
南区役所



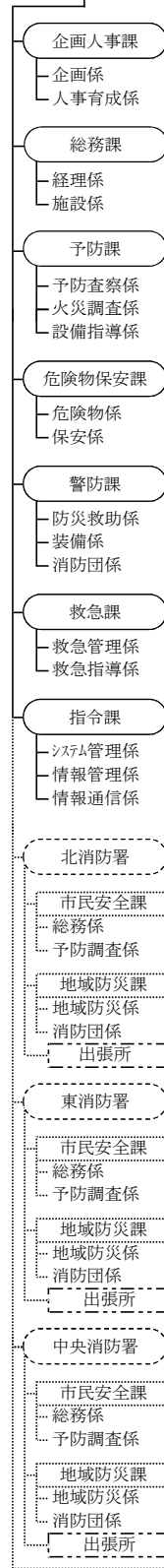
西区役所



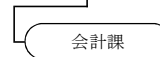
西蒲区役所



消防局

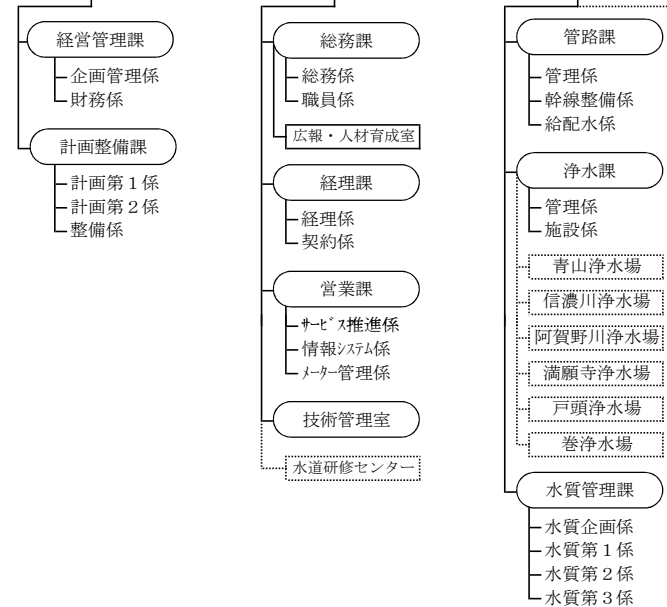


会計管理者



水道局

- 経営企画部
- 総務部
- 技術部

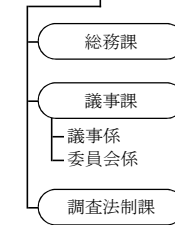


市民病院

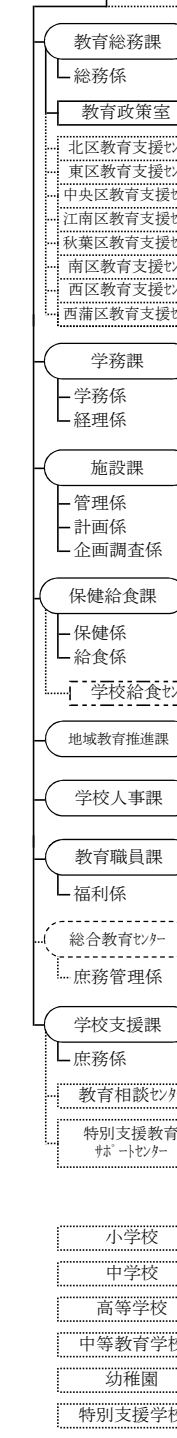
市民病院事務局



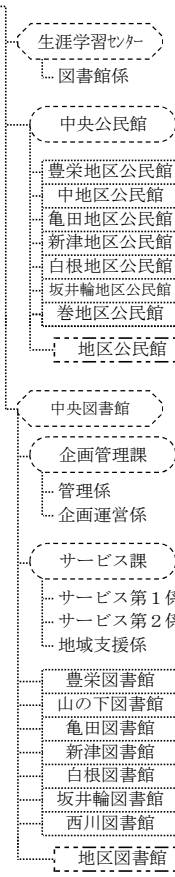
議会事務局



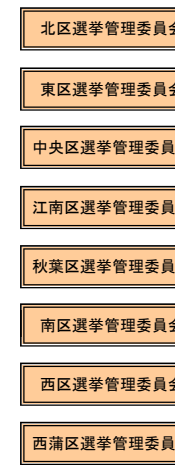
教育委員会事務局



生涯学習センター



選挙管理委員会事務局



人事委員会事務局



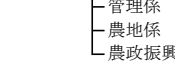
監査委員事務局



北区農業委員会事務局



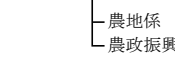
中央農業委員会事務局



秋葉区農業委員会事務局



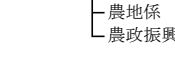
南区農業委員会事務局



西区農業委員会事務局



西蒲区農業委員会事務局



固定資産評価審査委員会

