

2. 平成30年住宅・土地統計調査の結果（報告）

(1) 空き家数について

1

調査の概要

(出典：住宅・土地統計調査)

■ 調査の目的

- 住宅及び住宅以外で人が居住する建物に関する実態
- 現住居以外の住宅及び土地の保有状況
- その他の住宅等に居住している世帯に関する実態
について調査し、その現状と推移を全国・地域別に
明らかにすることで、住生活関連諸施策の基礎資料を得る

■ 調査時点 平成30年10月1日

■ 調査対象と抽出方法

- 調査区から抽出された
 - ・ 住宅及び住宅以外で人が居住する建物
 - ・ これらに居住している世帯
- 調査区は平成27年国勢調査の調査区から抽出
〔 全国 約22万調査区、1 調査区当たり17住戸
〔 全国 約370万住戸・世帯 新潟県 8万1千住戸・世帯 〕 〕

2

調査の概要

(出典：住宅・土地統計調査)

■ 調査事項

調査票 甲

調査票 乙

- (1) 世帯に関する事項
- (2) 家計を主に支える世帯員又は世帯主に関する事項
- (3) 住宅に関する事項
- (4) 現住居の敷地に関する事項
- (5) 現住居以外の住宅に関する事項
- (6) 現住居以外の土地に関する事項

建物調査票

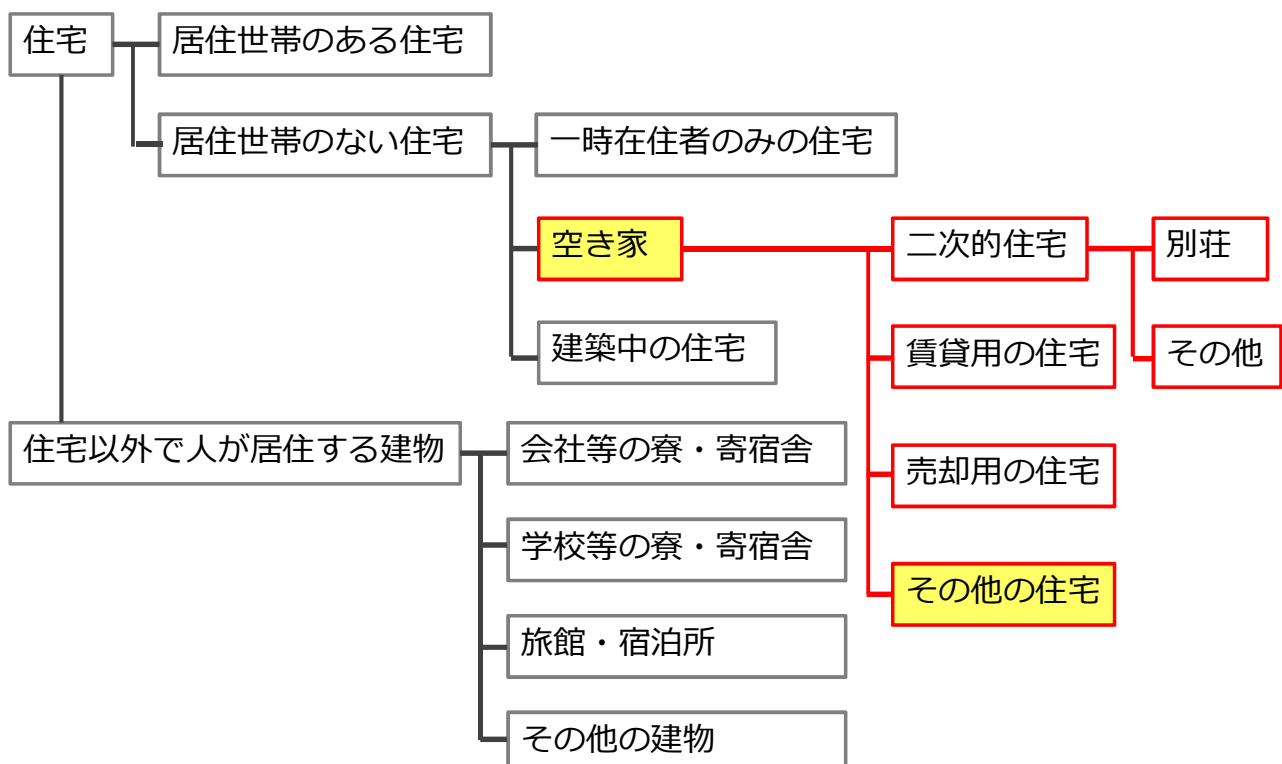
- (1) 住宅に関する事項
 - ア 世帯の存在しない住宅の種別
 - イ 種類
- (2) 建物に関する事項
 - ア 建て方
 - イ 構造
 - ウ 腐朽・破損の有無
 - エ 建物全体の階数
 - オ 敷地に接している道路の幅員
 - カ 建物内総住宅数
 - キ 設備に関する事項

3

調査の概要

(出典：住宅・土地統計調査)

■ 住宅の種類

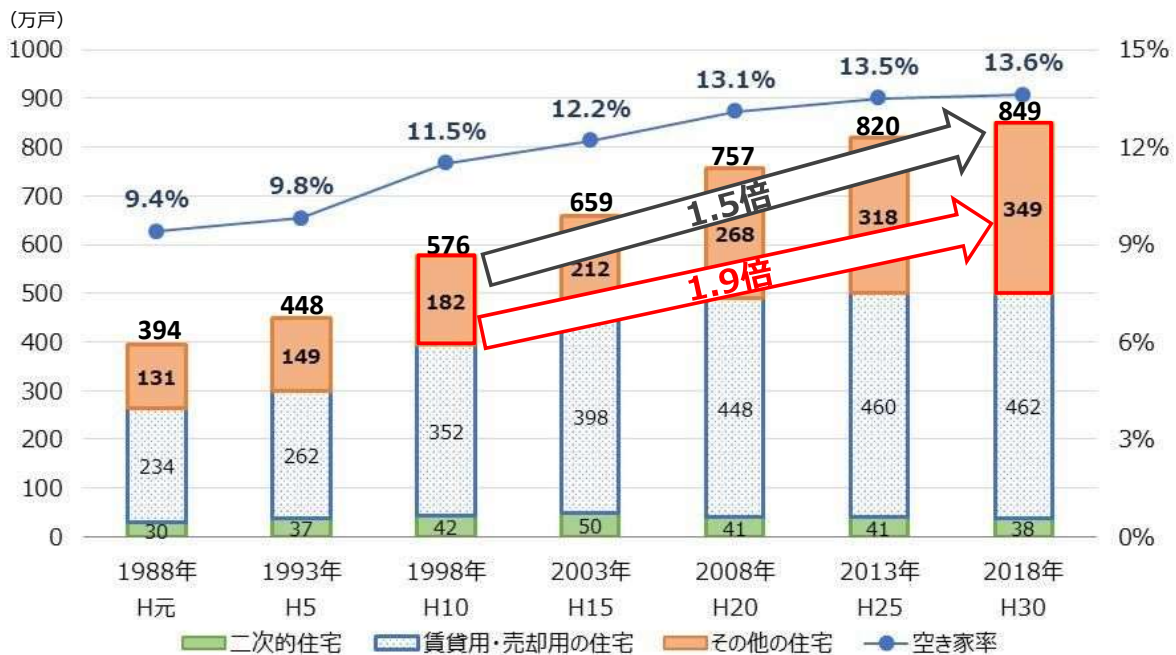


4

全国 空き家数・空き家率の推移

(出典：住宅・土地統計調査)

- ・ 空き家の総数は、この20年間で約1.5倍に増加（576万戸→849万戸）
- ・ 空き家の内訳は、「その他の住宅」が約1.9倍に増加（182万戸→349万戸）

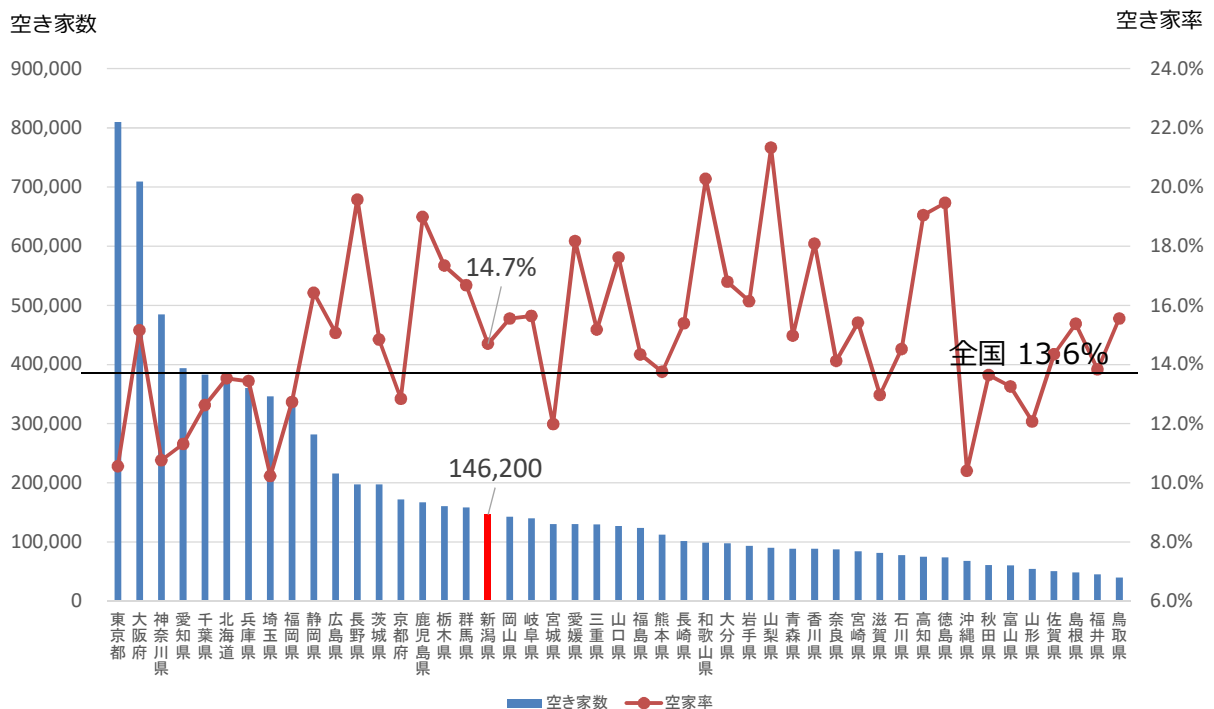


出典：平成30年住宅・土地統計調査（総務省統計局）
※端数処理のため、合計値や他の図表の値は必ずしも一致しない

空き家数について

(出典：住宅・土地統計調査)

都道府県別 空き家数・空き家率の比較

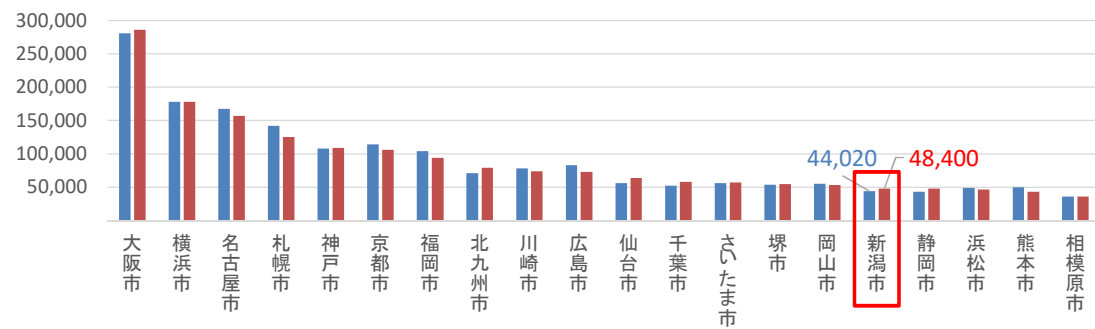


空き家数について

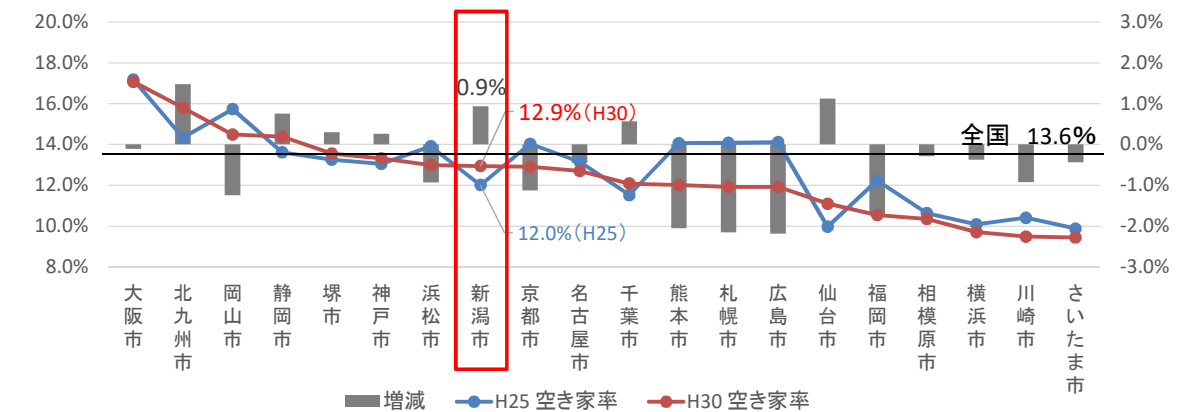
(出典：住宅・土地統計調査)

■ 20政令指定都市の空き家数・空き家率

空き家数



空き家率

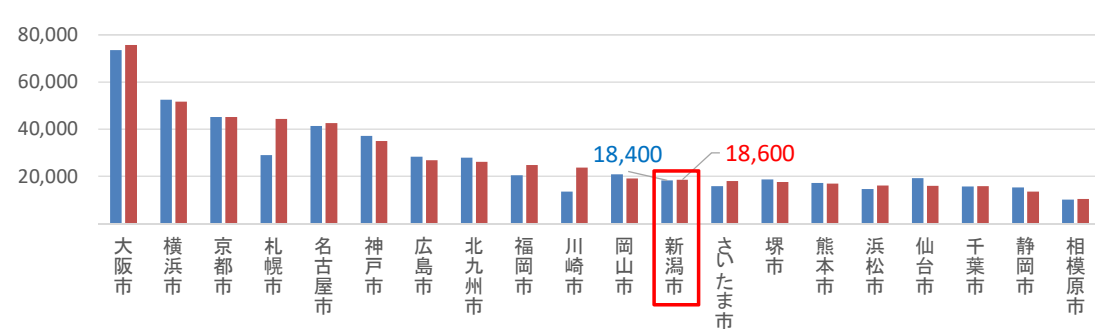


空き家数について

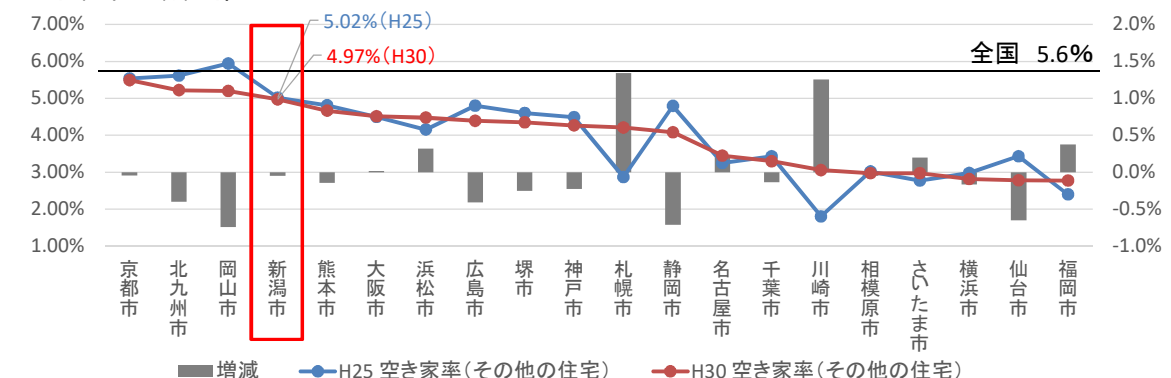
(出典：住宅・土地統計調査)

■ 20政令指定都市の空き家数・空き家率（その他住宅）

空き家数（その他住宅）



空き家率（その他住宅）



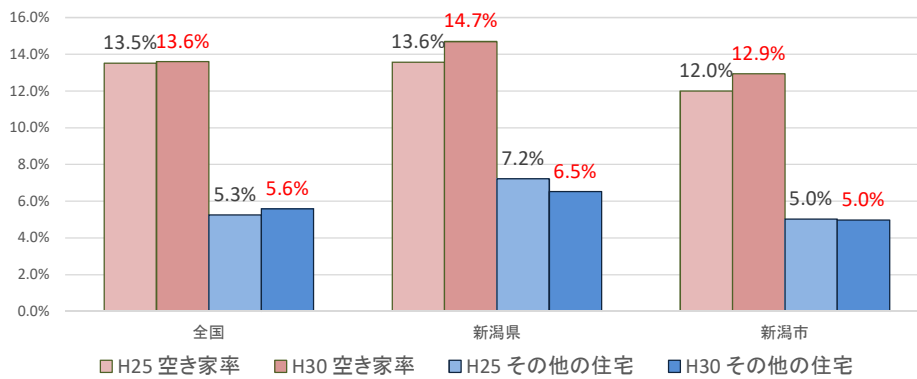
空き家数について

(出典：住宅・土地統計調査)

■全国・新潟県・新潟市 住宅総数・空き家数の推移

	全国		新潟県		新潟市	
	H25	H30	H25	H30	H25	H30
住宅総数	60,628,600	62,407,400	972,300	994,500	366,400	373,900
空き家数	8,195,600	8,488,600	132,000	146,200	44,000	48,400
(率)	(13.5%)	(13.6%)	(13.6%)	(14.7%)	(12.0%)	(12.9%)
その他の住宅	3,183,600	3,487,200	70,300	64,800	18,400	18,600
(率)	(5.3%)	(5.6%)	(7.2%)	(6.5%)	(5.0%)	(5.0%)

全国・新潟県・新潟市 空家とその他の住宅の割合



9

空き家数について

(出典：住宅・土地統計調査)

■新潟県の住宅総数・空き家数の推移

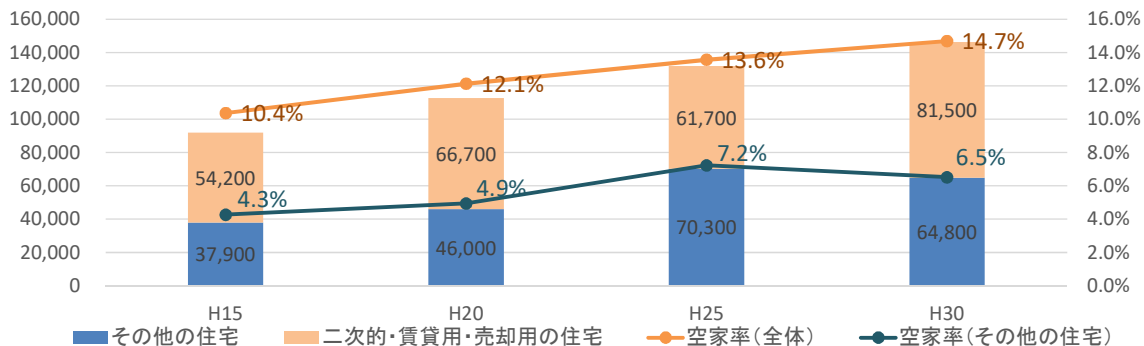
調査年次	H15	H20	H25	H30	居住世帯なし	H15	H20	H25	H30	空き家	H15	H20	H25	H30	その他の住宅	H15	H20	H25	H30	
総数	888,000	929,700	972,300	994,500	99,000	119,000	137,100	150,300	92,100	112,800	132,000	146,200	37,900	46,000	70,300	64,800				
		+41,700	+42,600	+22,200		+20,000	+18,100	+13,200		+20,700	+19,200	+14,200		+8,100	+24,300	-5,500				
					居住世帯あり	789,000	810,700	835,100	844,300	一時現在者のみ	4,300	4,100	3,800	2,200	売却用の住宅	2,700	5,500	2,900	3,900	
										建築中	2,600	2,100	1,300	1,800	賃貸用の住宅	41,500	53,200	51,100	58,500	
															二次的住宅	10,000	8,000	7,700	19,100	
																-2,000	-300	+11,400		

■新潟市の住宅総数・空き家数の推移

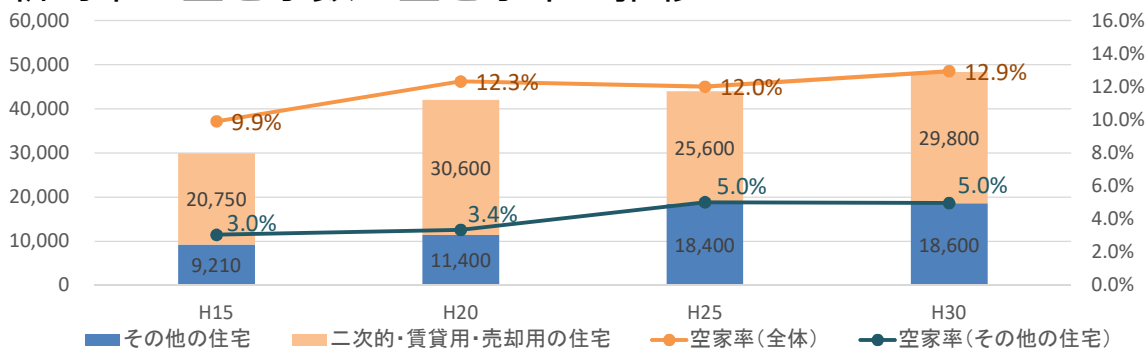
調査年次	H15	H20	H25	H30	居住世帯なし	H15	H20	H25	H30	空き家	H15	H20	H25	H30	その他の住宅	H15	H20	H25	H30	
総数	301,990	340,000	366,400	373,900	32,730	44,400	45,500	50,000	29,950	41,900	44,000	48,400	9,210	11,400	18,400	18,600				
		+38,010	+26,400	+7,500		+11,670	+1,100	+4,500		+11,950	+2,100	+4,400		+2,190	+7,000	+200				
					居住世帯あり	269,260	295,600	321,000	323,800	一時現在者のみ	1,900	1,800	1,000	800	売却用の住宅	970	3,800	1,400	1,600	
										建築中	880	600	500	800	賃貸用の住宅	18,310	25,800	22,000	27,600	
															二次的住宅	1,470	1,000	2,200	600	
																-470	+1,200	-1,600		

※平成15年の新潟市の数値は、合併前の新潟市、新津市、白根市、豊栄市、亀田町、巻町の合計（現在の市全域ではない） 10

■新潟県の空き家数・空き家率の推移



■新潟市の空き家数・空き家率の推移



※平成15年の新潟市の数値は、合併前の新潟市、新津市、白根市、豊栄市、亀田町、巻町の合計（現在の市全域ではない）