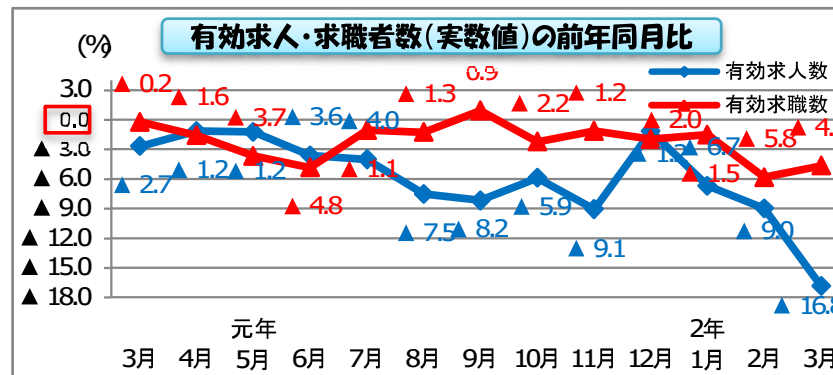
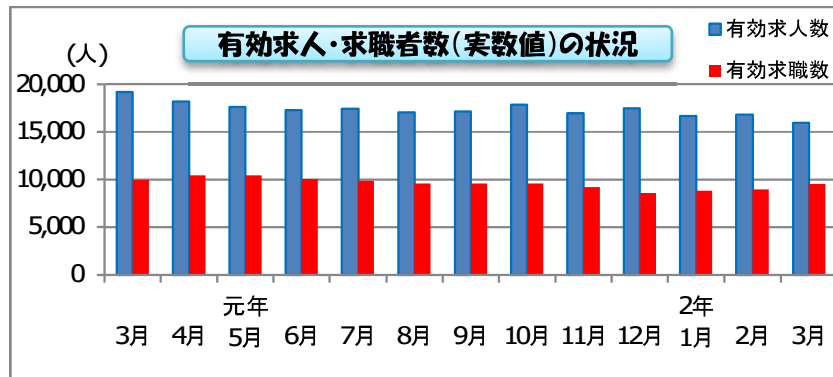
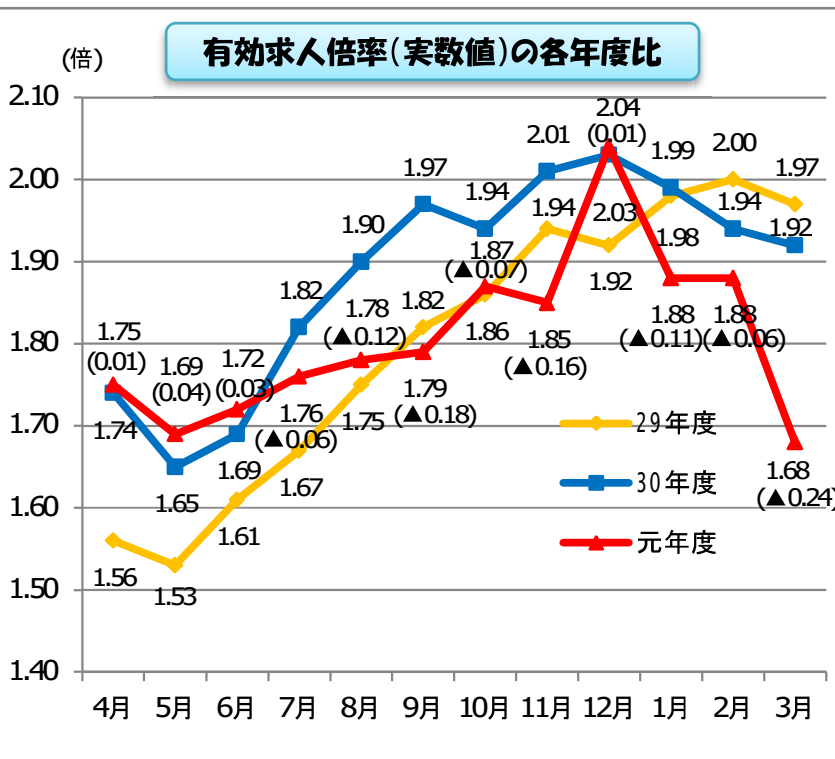


1 一般職業紹介状況（令和2年3月）

最近の雇用の動き

ハローワーク新潟



3月の有効求人倍率は1.68倍(実数値)

※前年同月比0.24P低下 3か月連続低下

全数の状況

※新潟県の有効求人倍率は1.39倍(季節調整値) 前月比0.26P低下
情勢判断「県内の雇用情勢は求人が求職を上回って推移しているが求人に弱い動きが見られる中で、新型コロナウイルス感染症が雇用に与える影響に十分注意する必要がある」

- 新規求人数は5,723人で前年同月比14.5%減 3か月連続減少
主な産業別では、建設業、製造業、運輸業、郵便業、卸、小売業、宿泊、飲食サービス業、医療、福祉、サービス業のいずれも減少
- 有効求人数は15,962人で同比16.8%減 15か月連続減少
- 新規求職者数は2,412人で同比1.2%減 3か月連続減少
- 有効求職者数は9,522人で同比4.7%減 6か月連続減少
- 就職者数は794人で同比24.5%減 6か月連続減少
- 雇用保険(基本手当)の受給資格決定決定件数は527件で前年同月比16.9%増 5か月連続増加
- 受給者実人員は1,610人で同比4.3%増 14か月連続増加

※受給資格決定件数は速報値であり、修正があり得る

2 新規学卒者の状況

1 令和2年3月大卒等の職業紹介状況(令和2年3月末現在)

	合計					大学			短大			専修学校等		
	求職者数	就職内定者数	就職内定率(%)	県内就職数	県内就職構成比(%)	求職者数	就職内定者数	就職内定率(%)	求職者数	就職内定者数	就職内定率(%)	求職者数	就職内定者数	就職内定率(%)
令和2年3月卒	6,206	6,026	97.1	3,428	56.9	2,656	2,614	98.4	511	506	99.0	2,997	2,865	95.6
平成31年3月卒	6,327	6,157	97.3	3,524	57.2	2,650	2,579	97.3	507	505	99.6	3,136	3,040	96.9
前年同月比	▲1.9	▲2.1	▲0.2	▲2.7	▲0.3	0.2	1.4	1.1	0.8	0.2	▲0.6	▲4.4	▲5.8	▲1.3

2 令和2年3月高卒予定者の職業紹介状況(令和2年3月末現在)

	求人数	求人倍率	求人充足数	求人充足率(%)	求職者数	就職内定者数	未内定者数			就職内定率(%)	管内就職構成比(%)	県内就職構成比(%)	県外就職構成比(%)	
							管内	管外	県外					
令和2年3月卒	2,216	3.64	602	27.2	608	604	335	145	124	4	99.3	55.5	79.5	20.5
平成31年3月卒	2,082	3.11	646	31.0	669	669	372	146	151	0	100.0	55.6	77.4	22.6
前年同月比	6.4	0.53	▲6.8	▲3.8	▲9.1	▲9.7	▲9.9	▲0.7	▲17.9	#DIV/0!	▲0.7	▲0.1	2.1	▲2.1

3 障害者の求職・就職状況

1 障害者の雇用状況

※法定雇用率は平成30年4月1日から2.2%

	令和元年6月1日現在	全国	新潟県	新潟所	前年同期	増減差
障害者実雇用率		2.11%	2.12%	1.97%	1.90%	0.07P
雇用率達成企業割合		48.0%	57.8%	46.0%	43.4%	2.6P

2 障害者の求職・就職状況(令和2年3月末現在)

	新規求職申込件数					就職件数				
	合計	身体	知的	精神	その他	合計	身体	知的	精神	その他
令和元年度	1,061	286	136	492	147	481	129	64	242	46
平成30年度	1,041	287	139	522	93	479	141	71	245	22
前年同期比	1.9	▲0.3	▲2.2	▲5.7	58.1	0.4	▲8.5	▲9.9	▲1.2	109.1

4 お知らせ等

1 新型コロナウイルス感染症飛沫感染防止対策を行いました
ハローワーク新潟では、飛沫感染防止対策として、1階職業紹介カウンター、給付課カウンター、2階適用部門、求人部門に透明シートを設置し感染拡大防止に努めます。
なお、ときめきしごと館については、5月上旬に設置する予定としています。
今後につきましても、感染症拡大防止に取り組んでまいります。



求人倍率⇒1人の求職者に何人分の求人があるかの指数
「求人数」÷「求職者数」＝「求人倍率」

最近の雇用の動き（令和2年3月）

ハローワーク 新潟

① 求人倍率

◇ 有効求人倍率(パートを含む全数)

	新潟所		新潟県		全国	
	実数値	前年同月差	季調値	前月差	季調値	前月差
1月	1.88	▲ 0.11P	1.53	▲ 0.10P	1.49	▲ 0.08P
2月	1.88	▲ 0.06P	1.49	▲ 0.04P	1.45	▲ 0.04P
3月	1.68	▲ 0.24P	1.39	▲ 0.26P	1.39	▲ 0.24P

※「季調値」とは、「季節調整値」の略

◇ 新規求人倍率(パートを含む全数)

	新潟所		新潟県		全国	
	実数値	前年同月差	季調値	前月差	季調値	前月差
1月	2.49	▲ 0.34P	1.95	▲ 0.33P	2.04	▲ 0.40P
2月	2.61	0.10P	2.19	0.24P	2.22	0.18P
3月	2.37	▲ 0.37P	1.39	▲ 0.91P	2.26	▲ 0.16P

◇ 正社員の有効求人倍率

	新潟所		新潟県		全国	
	実数値	前年同月差	実数値	前年同月差	季調値	前月差
1月	1.35	0.04P	1.36	▲ 0.04P	1.07	▲ 0.06P
2月	1.34	0.08P	1.29	▲ 0.05P	1.05	▲ 0.02P
3月	1.68	0.43P	1.42	0.12P	1.03	▲ 0.13P

② 求人の状況

◇ 新規求人数の雇用形態別状況

	全数		うち一般		パート全数	
	計	前年同月比	計	前年同月比	計	前年同月比
1月	6,237	▲ 14.3	3,677	▲ 7.1	2,304	▲ 19.6
2月	5,473	▲ 15.0	3,055	▲ 15.9	2,179	▲ 10.6
3月	5,723	▲ 14.5	3,401	▲ 7.7	2,213	▲ 19.9

◇ 新規求人数(全数)の主な産業別状況

	1月	2月	3月	前年同月	前年同月比
合計	6,237	5,473	5,723	6,693	▲ 14.5
D.建設業	636	551	677	767	▲ 11.7
E.製造業	416	320	243	385	▲ 36.9
H.運輸業、郵便業	406	346	301	312	▲ 3.5
I.卸、小売業	845	646	960	997	▲ 3.7
M.宿泊、飲食サービス業	453	446	550	586	▲ 6.1
P.医療、福祉	1,437	1,098	1,188	1,331	▲ 10.7
R.サービス業	885	781	782	1,122	▲ 30.3

◇ 有効求人数の雇用形態別状況

	全数		うち一般		パート全数	
	計	前年同月比	計	前年同月比	計	前年同月比
1月	16,664	▲ 6.7	9,894	▲ 2.0	6,126	▲ 10.2
2月	16,806	▲ 9.0	9,942	▲ 4.2	6,166	▲ 12.3
3月	15,962	▲ 16.8	9,467	▲ 12.2	5,982	▲ 19.5

③ 求職の状況

◇ 新規求職者数の雇用形態別状況

	全数		うち一般		パート全数	
	計	前年同月比	計	前年同月比	計	前年同月比
1月	2,502	▲ 2.8	1,672	▲ 5.6	810	6.6
2月	2,097	▲ 18.3	1,427	▲ 18.5	665	▲ 18.1
3月	2,412	▲ 1.2	1,738	6.0	664	▲ 14.9

◇ 有効求職者数の雇用形態別状況

	全数		うち一般		パート全数	
	計	前年同月比	計	前年同月比	計	前年同月比
1月	8,851	▲ 1.5	5,856	▲ 2.6	2,910	1.2
2月	8,956	▲ 5.8	5,941	▲ 6.8	2,973	▲ 3.2
3月	9,522	▲ 4.7	6,415	▲ 3.0	3,078	▲ 7.4

④ 就職の状況

◇ 就職者数の雇用形態別状況

	全数		うち一般		パート全数	
	計	前年同月比	計	前年同月比	計	前年同月比
1月	501	▲ 14.4	274	▲ 20.8	212	▲ 0.9
2月	603	▲ 14.6	330	▲ 9.6	244	▲ 19.5
3月	794	▲ 24.5	451	▲ 24.3	315	▲ 25.0

⑤ 雇用保険受給者の状況

◇ 基本手当基本分

	1月	2月	3月	前年同月	前年同月比
受給資格決定件数	499	521	527	451	16.9
受給者実人員	1,779	1,631	1,610	1,544	4.3
支給金額(千円)	265,325	190,398	216,425	194,482	11.3

※受給資格決定件数は速報値であり、修正があり得る

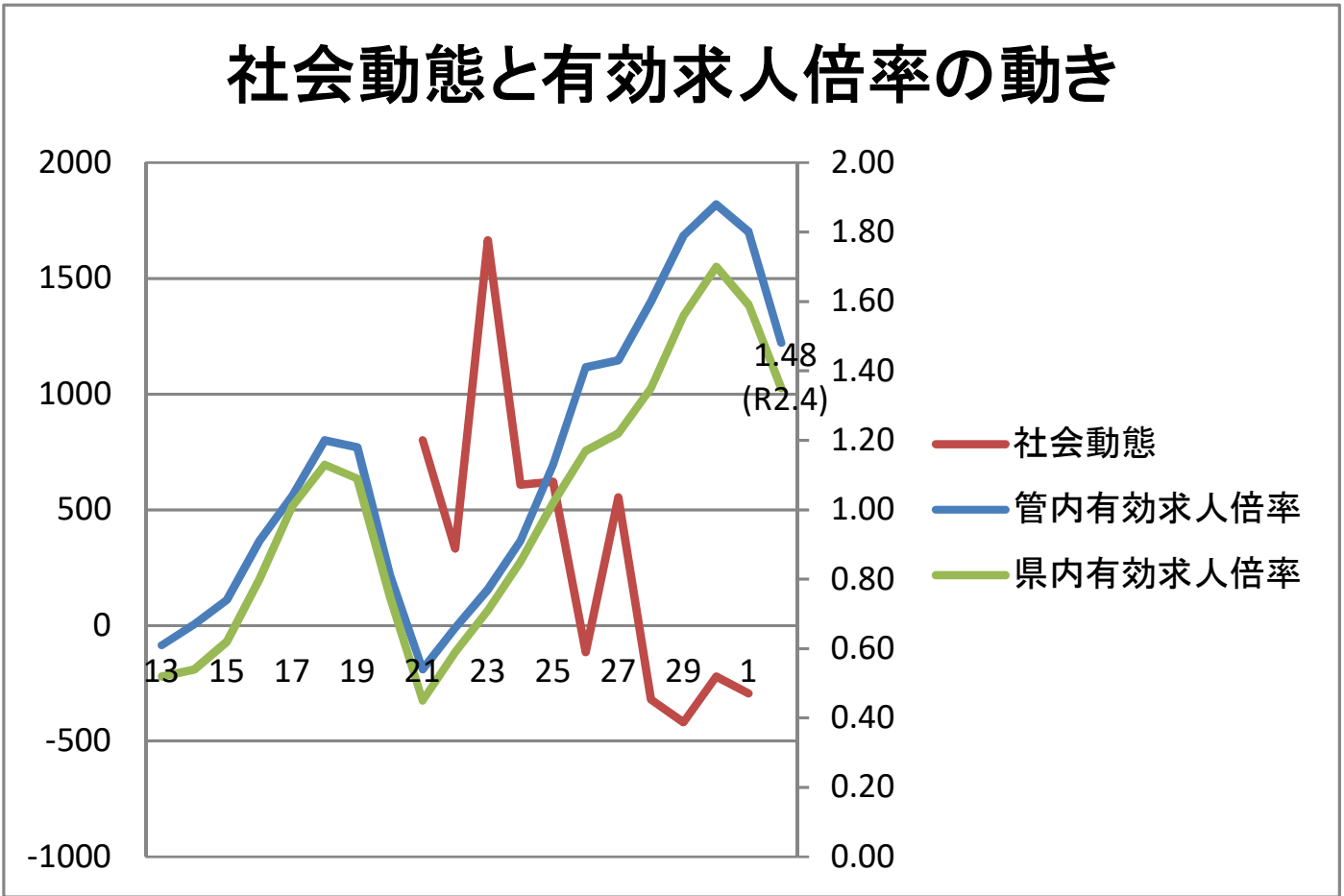
⑥ 企業整備の状況

※1件5人以上

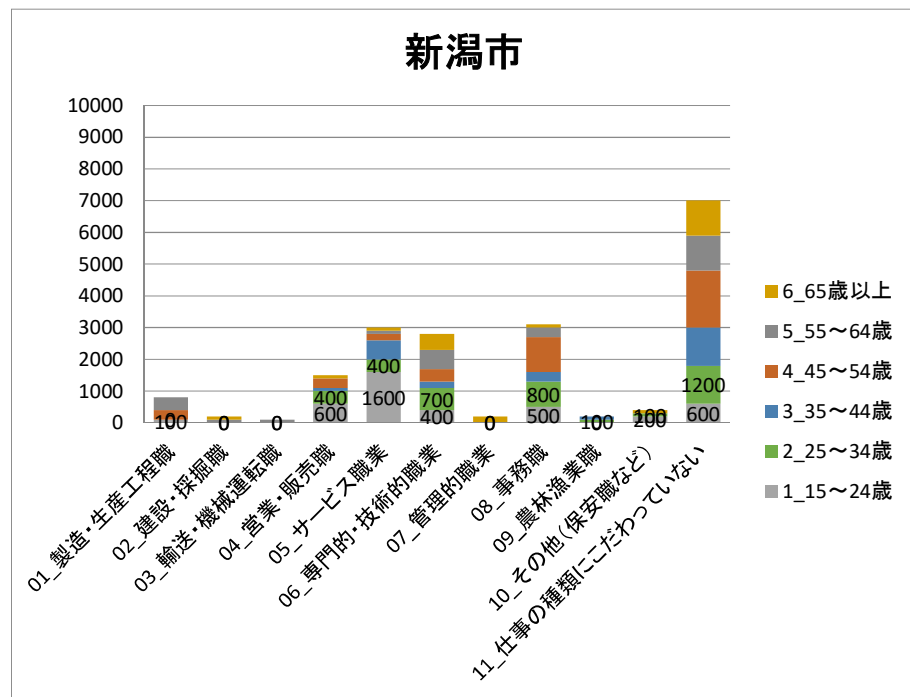
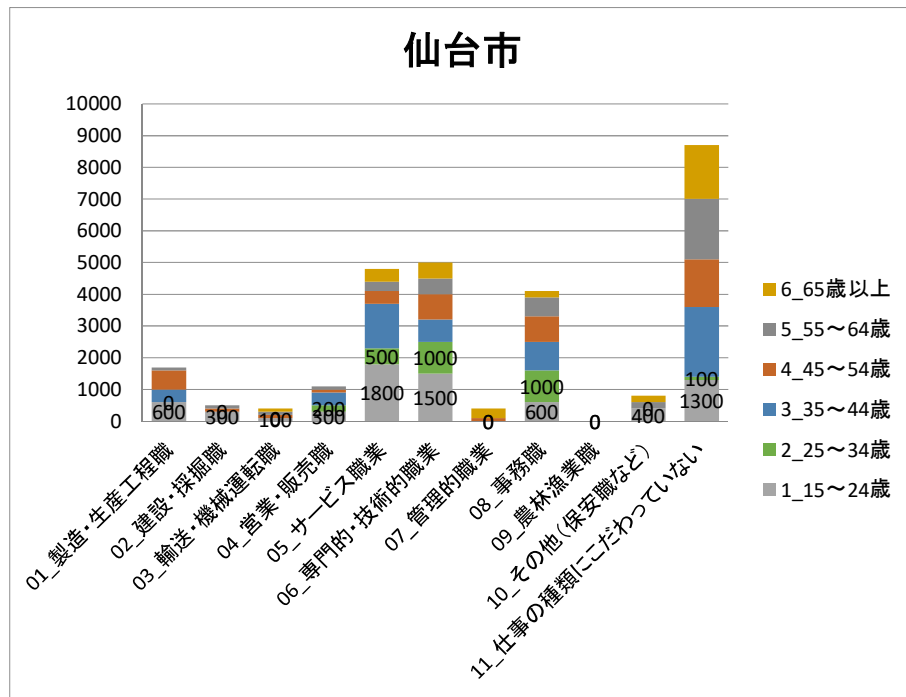
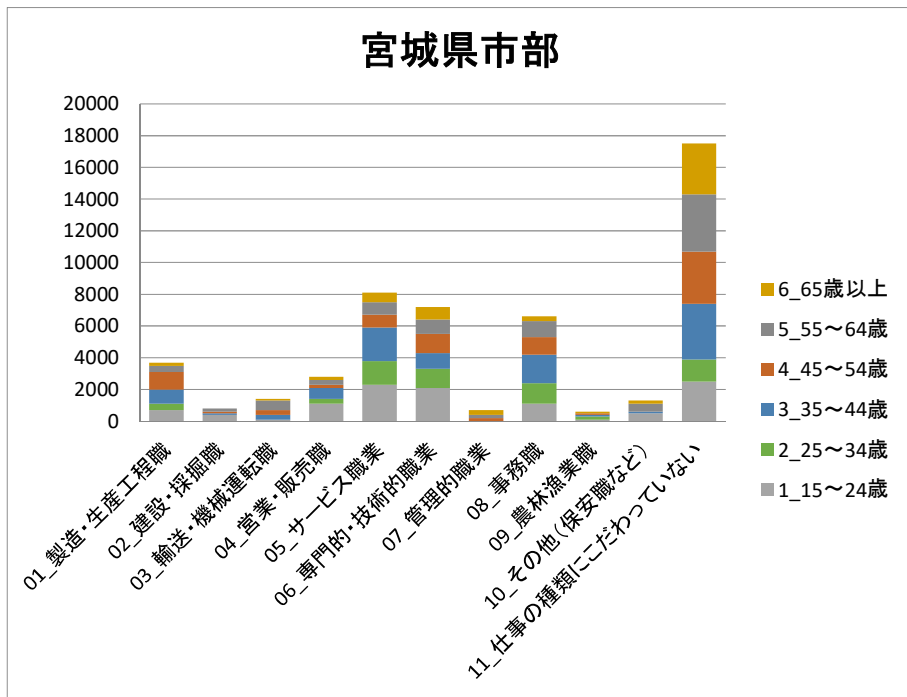
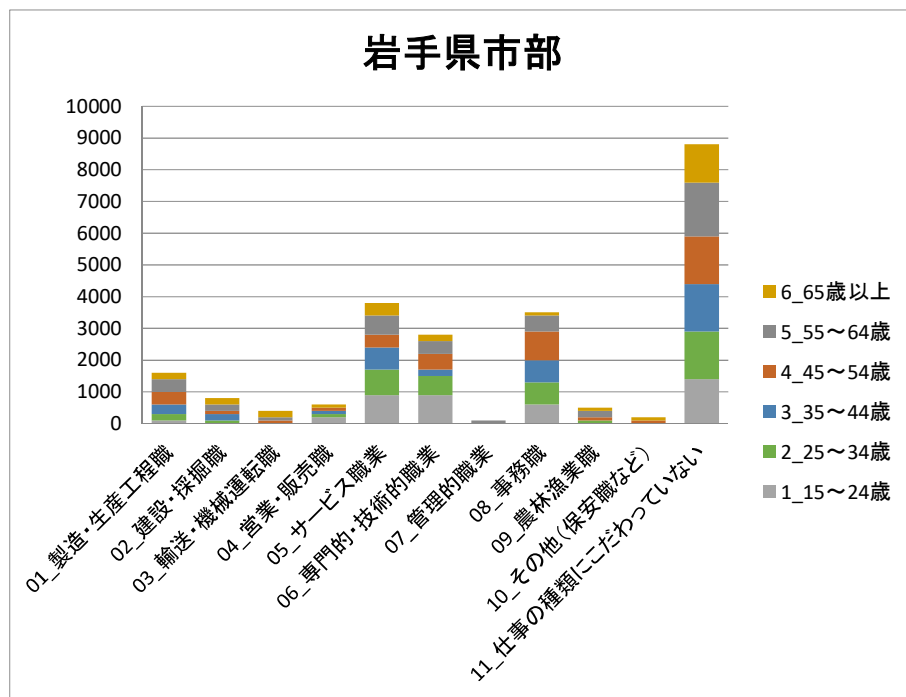
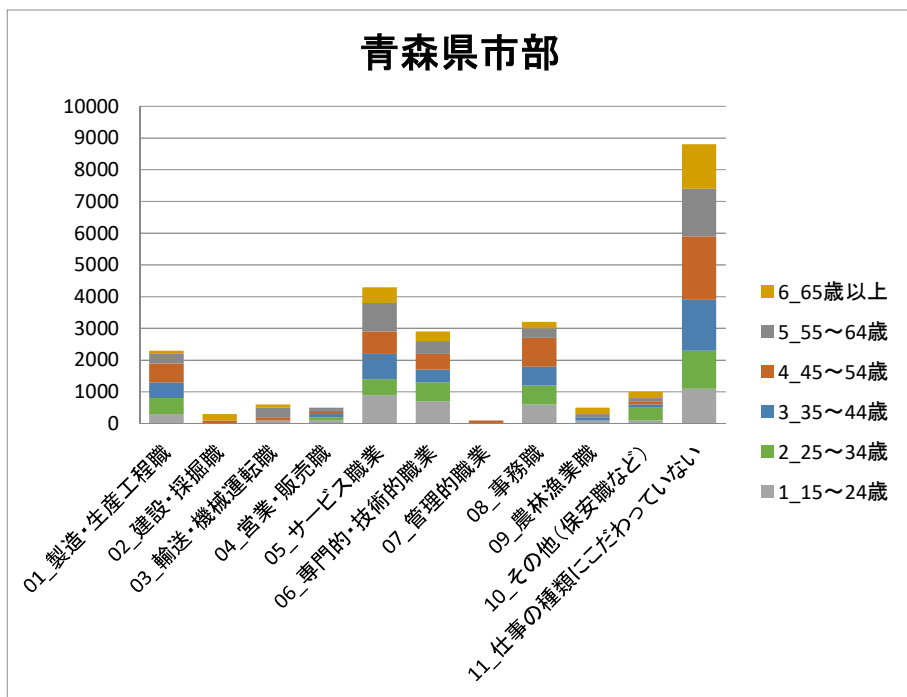
	1月	2月	3月	前年同月	前年同月比
件数	1	1	7	3	133.3
人員	13	6	351	34	932.4

※各表の「一般」とは、「フルタイム」のことをいう。

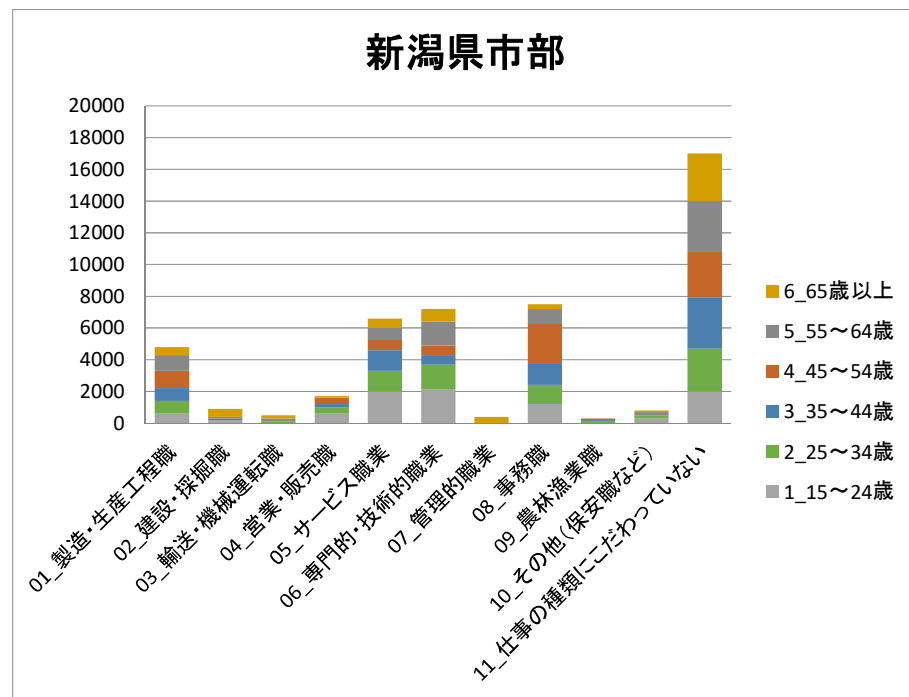
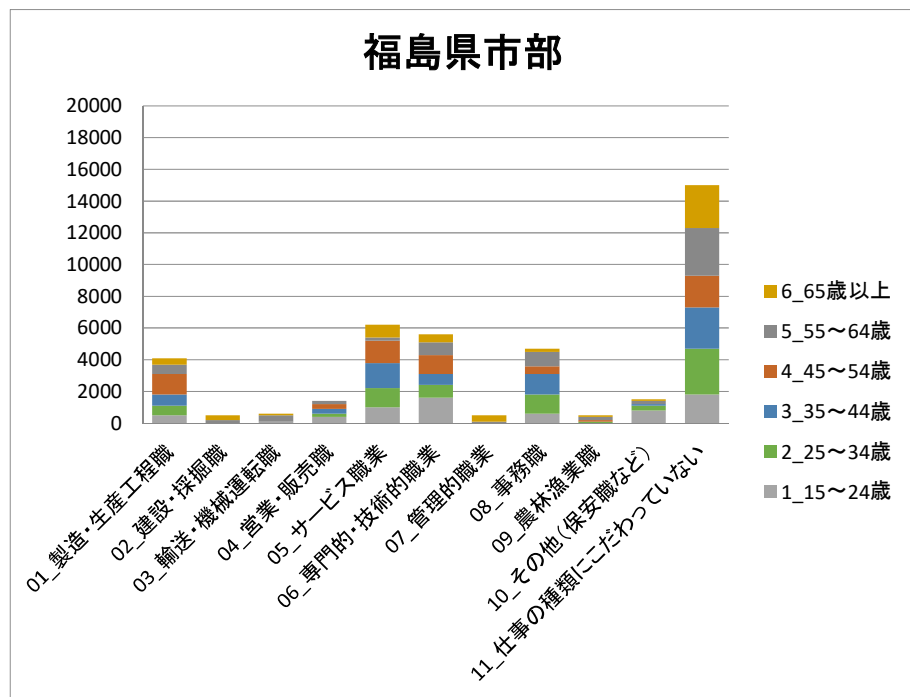
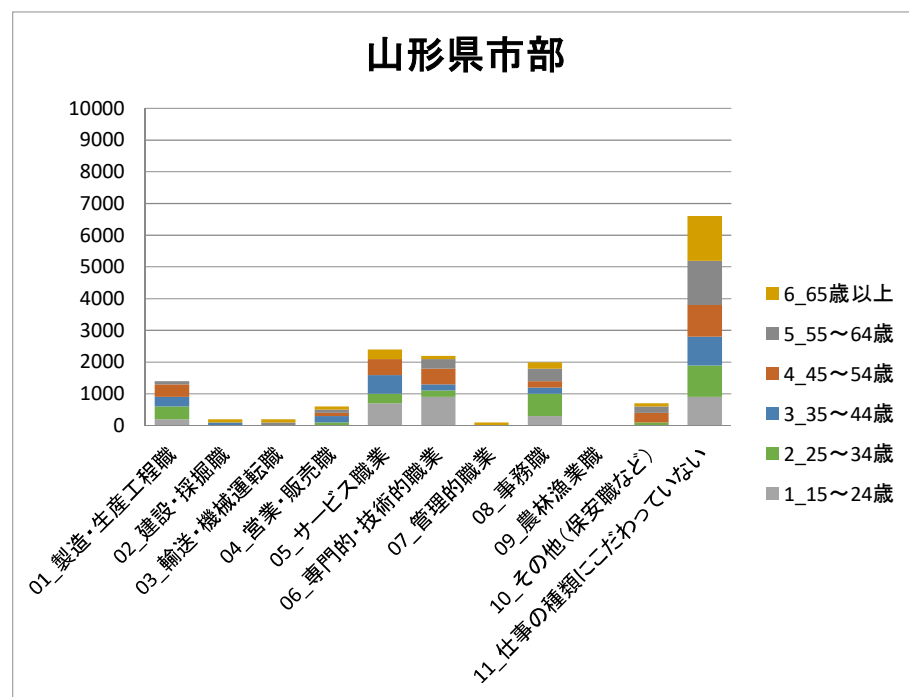
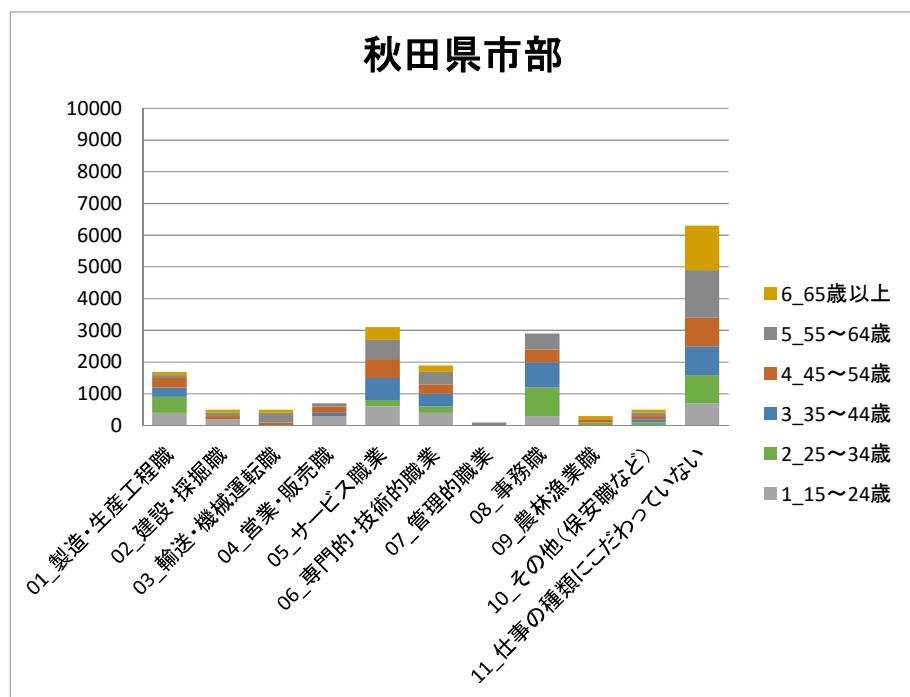
	管内有効求人倍率	県内有効求人倍率	社会動態
13	0.61	0.52	
14	0.67	0.54	
15	0.74	0.62	
16	0.91	0.80	
17	1.04	1.01	
18	1.20	1.13	
19	1.18	1.09	
20	0.81	0.75	
21	0.54	0.45	799
22	0.66	0.59	331
23	0.77	0.71	1665
24	0.91	0.85	608
25	1.13	1.02	621
26	1.41	1.17	-115
27	1.43	1.22	554
28	1.60	1.35	-320
29	1.79	1.56	-419
30	1.88	1.70	-221
1	1.80	1.59	-294
2	1.48	1.35	



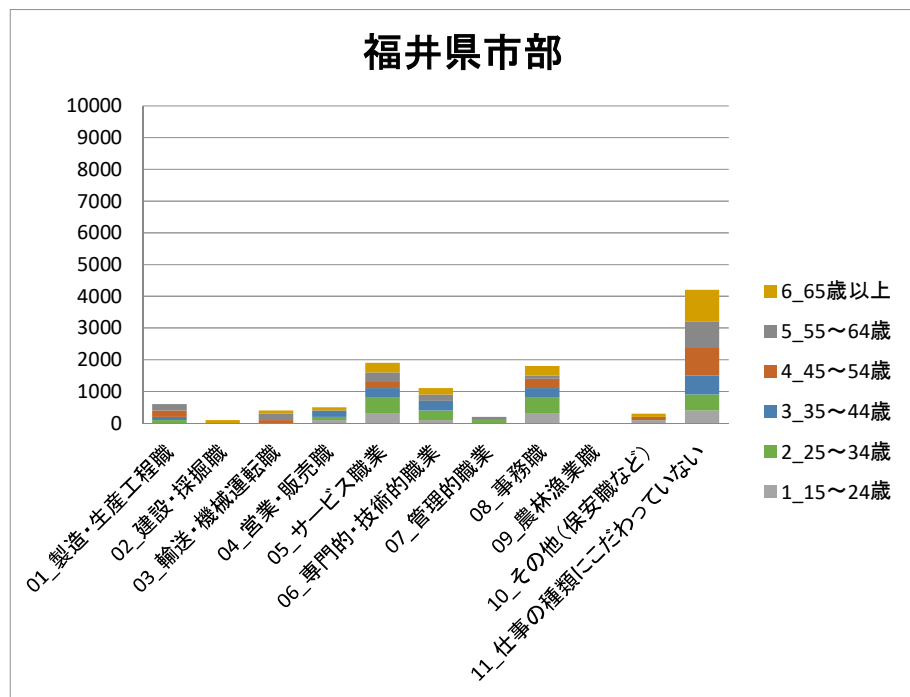
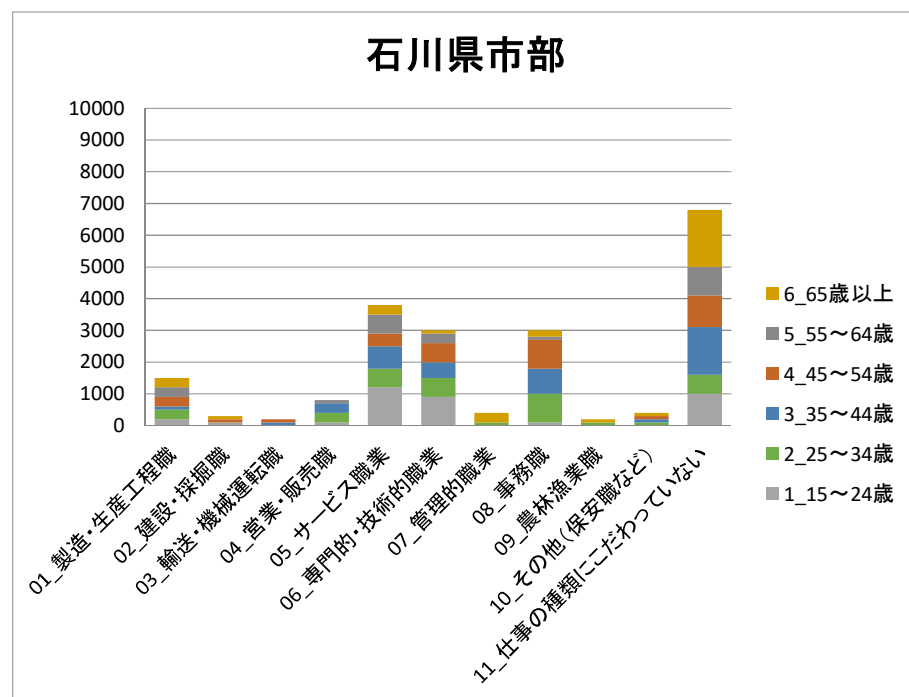
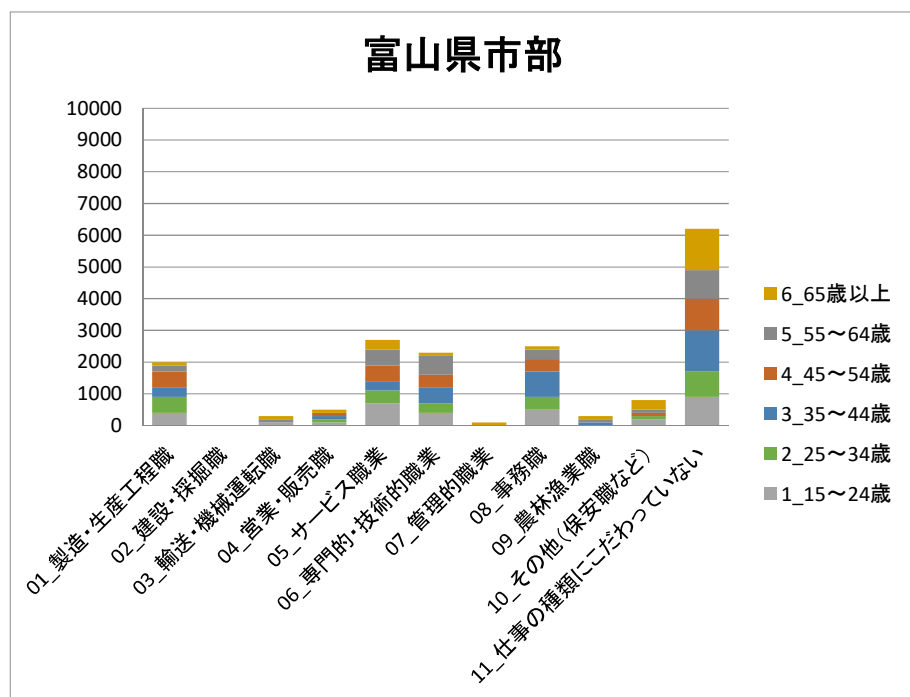
職種別・年齢別 求職者



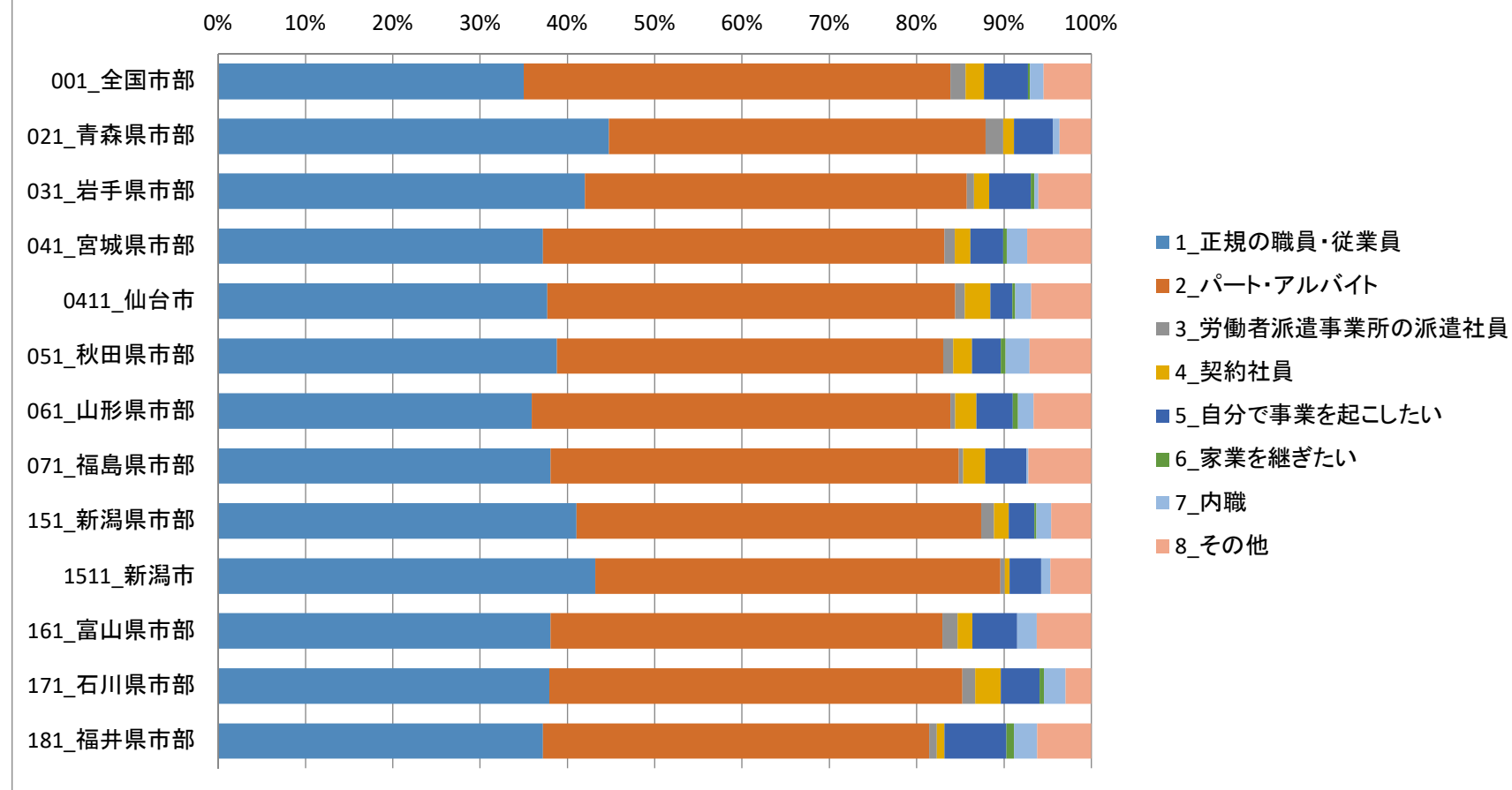
職種別・年齢別 求職者



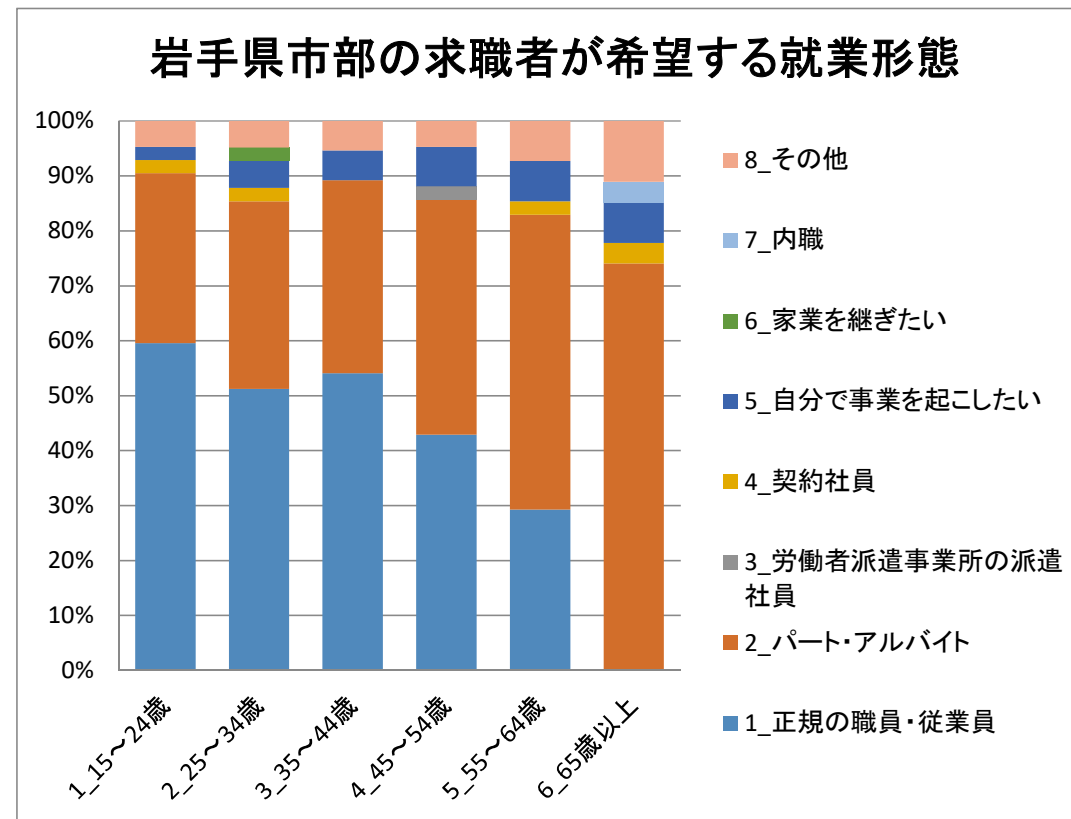
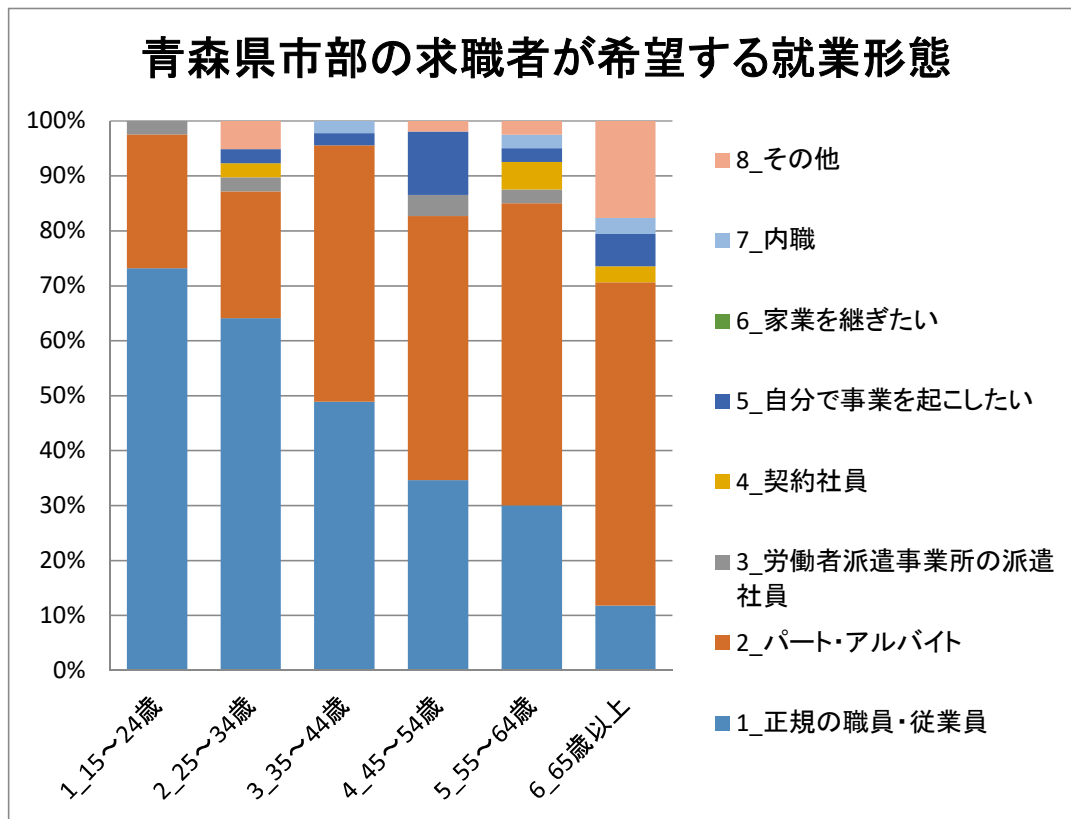
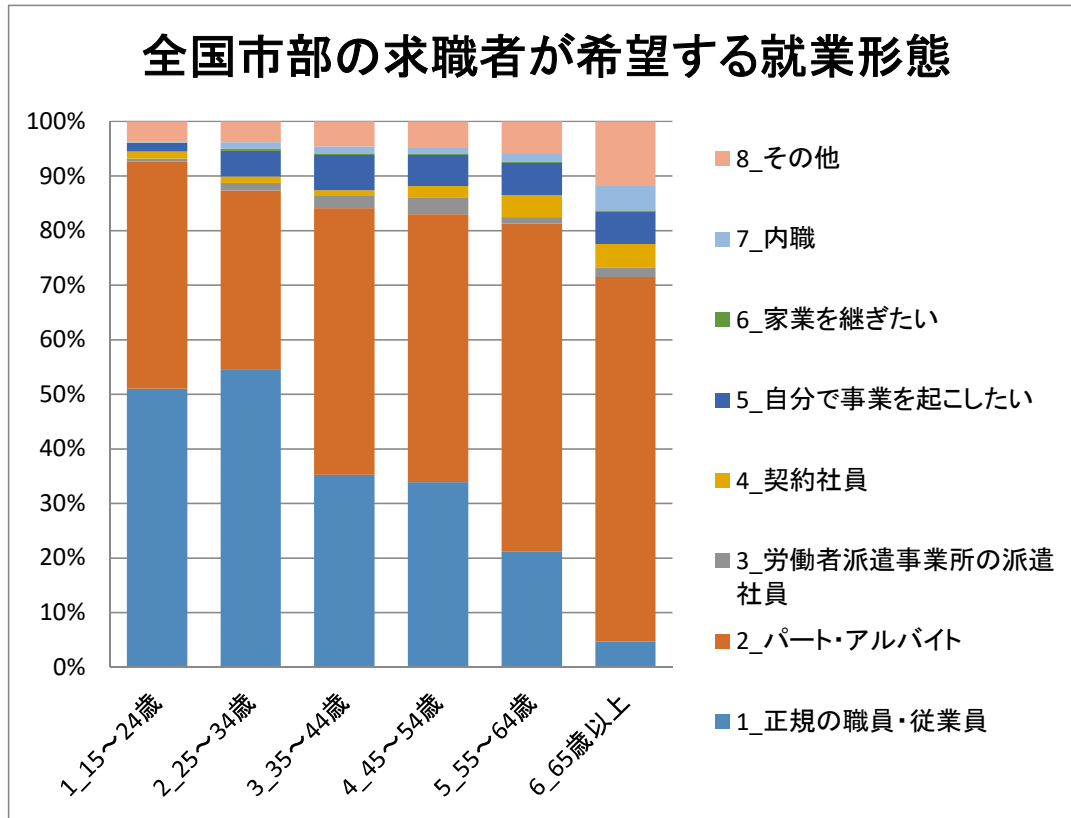
職種別・年齢別 求職者



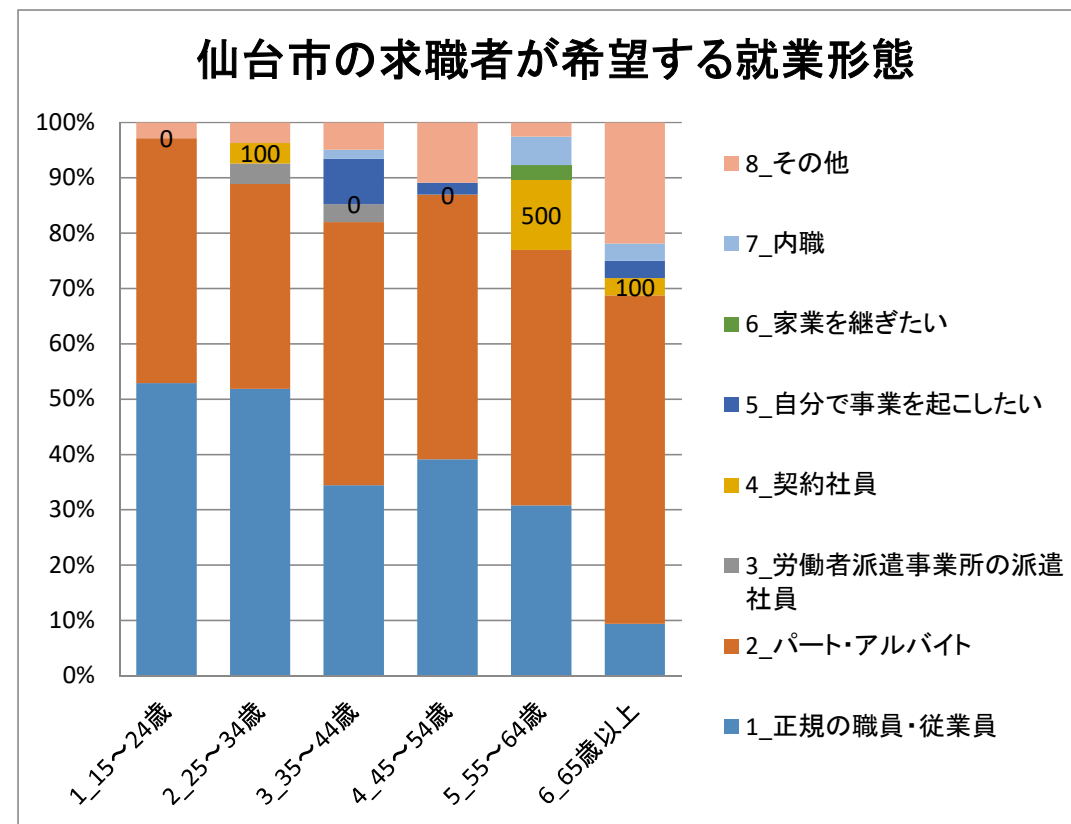
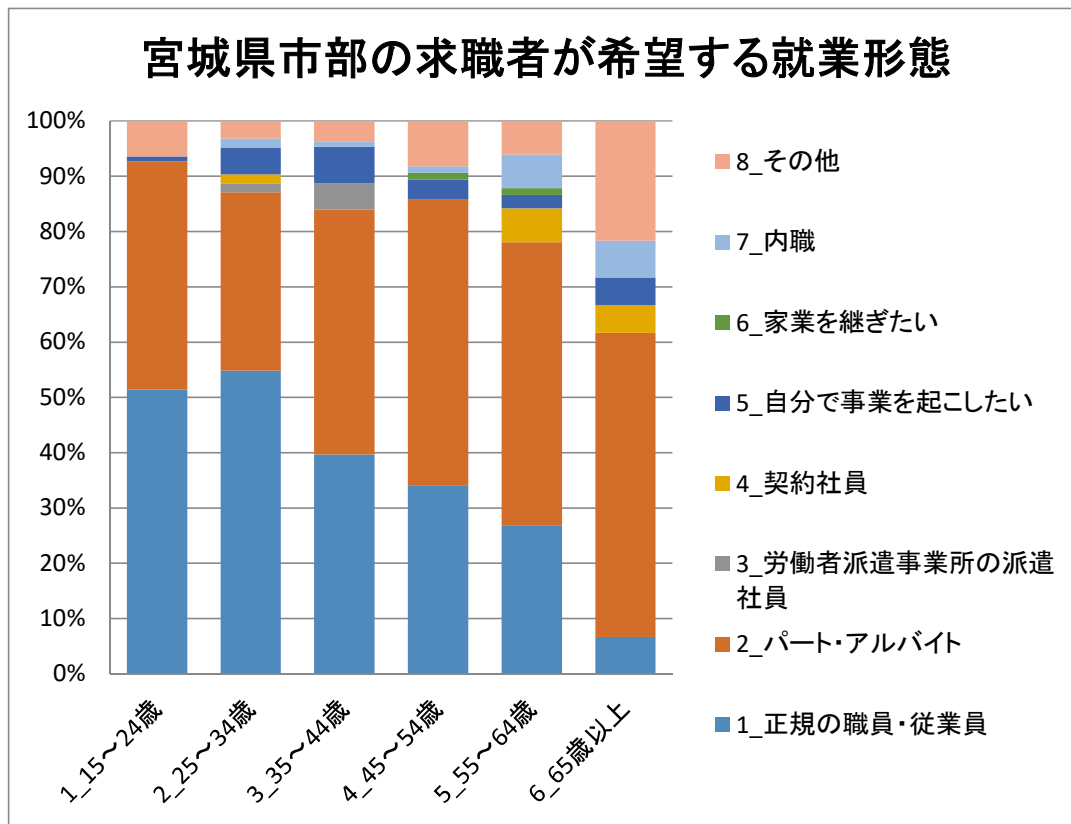
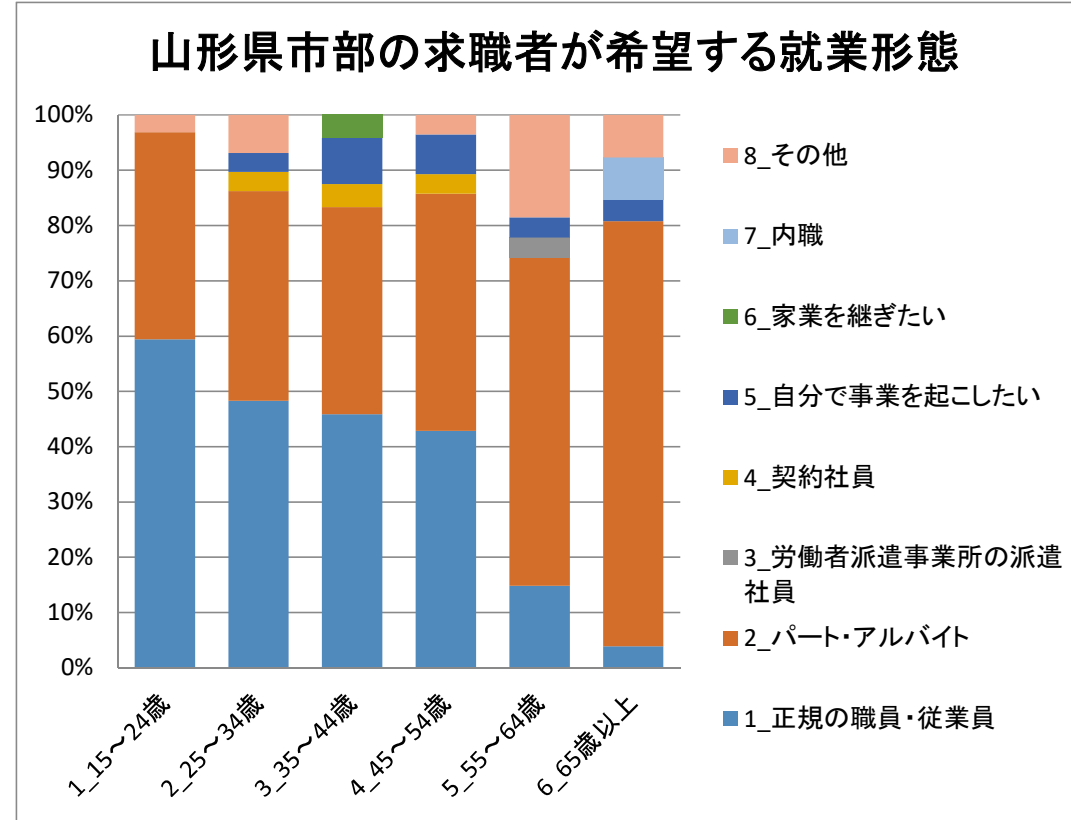
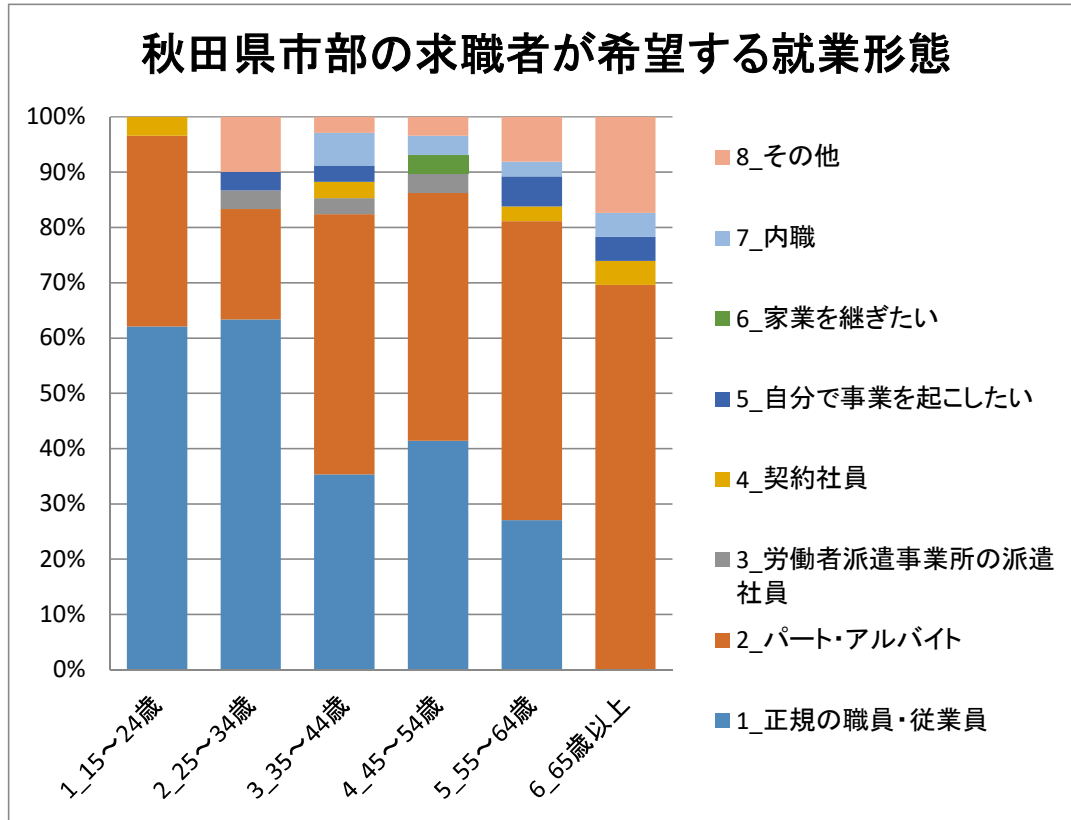
東北・北陸地方の求職者が希望する就業形態



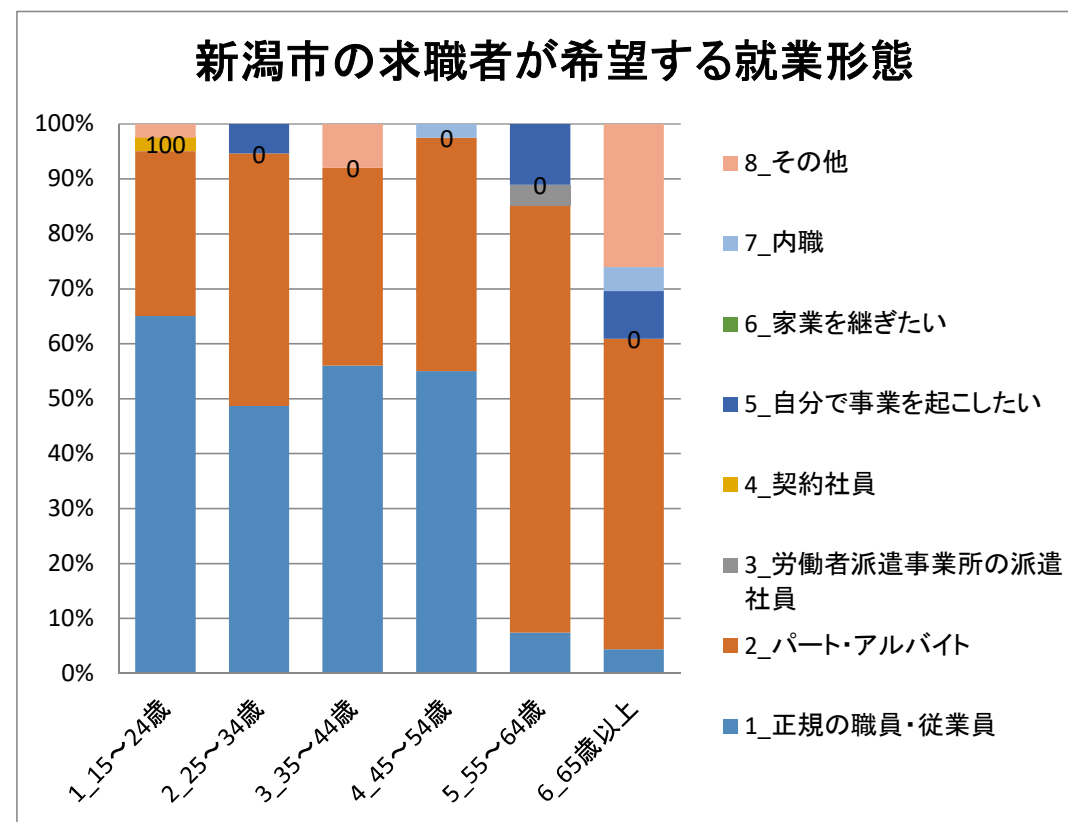
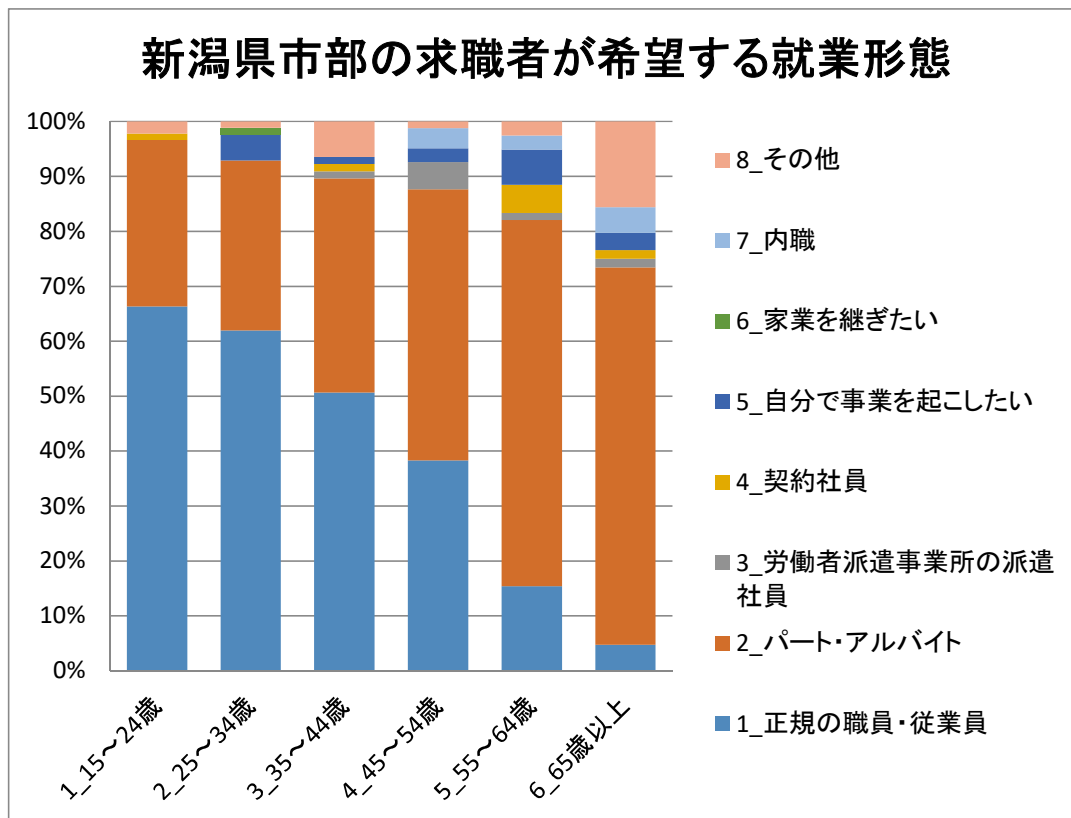
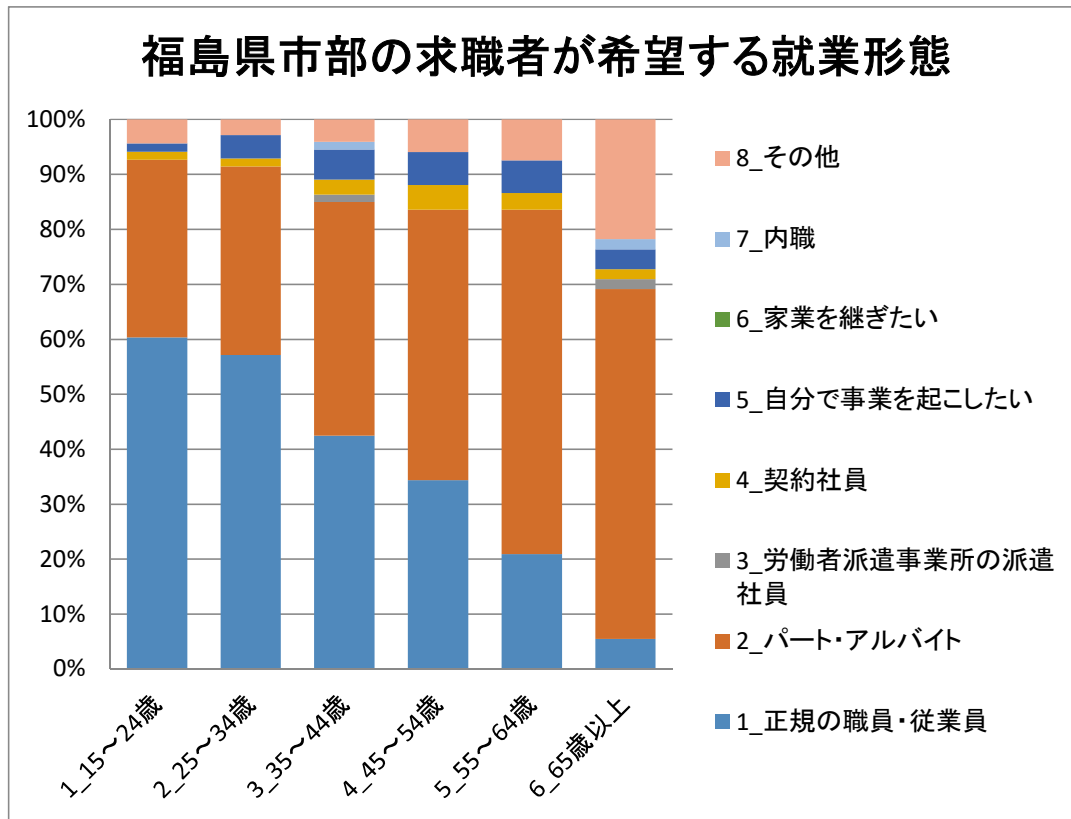
年齢別 希望就業形態



年齢別 希望就業形態



年齢別 希望就業形態



年齢別 希望就業形態

